

Badische Landesbibliothek Karlsruhe

Digitale Sammlung der Badischen Landesbibliothek Karlsruhe

Die Heimath

Oberthür, Charles

Mainz [u.a.], [ca. 1844]

Die Heimath

[urn:nbn:de:bsz:31-283173](https://nbn-resolving.org/urn:nbn:de:bsz:31-283173)

DIE HEIMATH.

Gedicht von KREBS.

Musik von C. OBERTHÜR.

Moderato.

CORNO in Es. *p e dolce.* *f e espressivo.*

PIANO-FORTE *p*

mf *cres* *f*

collando. *f* *dim.*

dolce e espressivo.

colla parte.

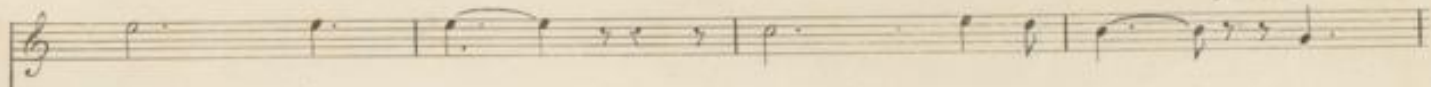
p

Ber - ge lichten Höhn, auf den schrof - fen Fel - sen pfa - den, auf der
 Lüf - te sanfter wehn, wo des Ba - ches Sil - ber - wel - le mурmelnd

1. In der Hei - math ist es schön, auf der
 2. In der Hei - math ist es schön, wo die

7611.

poco moderato.



stringendo.

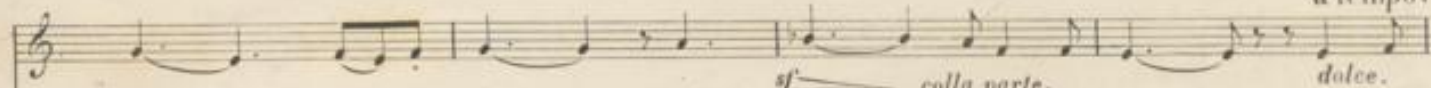
dolce.

poco mod^{to}

Flu - ren grünen Saa - ten, wo die Heer - den weidend geh'n. In der
eilt von Stell zu Stel - le, wo der El - tern Häuser stehn. In der



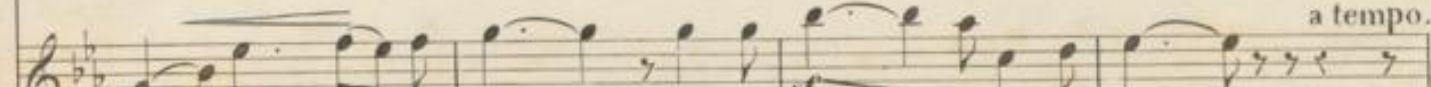
a tempo.



sf colla parte.

dolce.

a tempo.



Hei - math ist es schön, in der Hei - math ist es schön.
Hei - math ist es schön, in der Hei - math ist es schön.

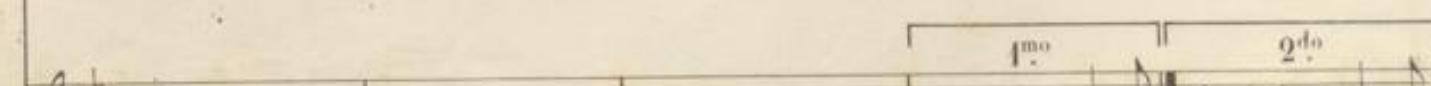


colla parte



1^{mo}

2^{do}



1^{mo}

2^{do}

2. In der

3. In der



un poco sostenuto

un poco sostenuto

Hei - - math ist es schön, wo ich sie — zu erst ge - seh'n, wo mein

un poco sostenuto

dolce

Herz — sie hat ge - fun - den, e - wig sich — mit ihr ver - bun - den, dort werd'

cres.

cres

ich — sie wieder seh'n, — in der Hei - - math ist es schön, in der

cres

Tempo I.^o
ff *colla parte* *dolce*

calando
f *Hei - - math ist es schön.*

Tempo I.^o
f *colla parte*

f *espressivo* *cres*

f *f* *poco rall* *p* *pp*

colla parte *poco rall* *p* *pp*

Fine.

