

Badische Landesbibliothek Karlsruhe

Digitale Sammlung der Badischen Landesbibliothek Karlsruhe

Das Experiment in der Geologie

Paulcke, Wilhelm

Karlsruhe, 1912

Illustrationen: Tafel VII

[urn:nbn:de:bsz:31-289039](https://nbn-resolving.org/urn:nbn:de:bsz:31-289039)

Tafel VII.

(Vergl. Tafel XII und XIII.)

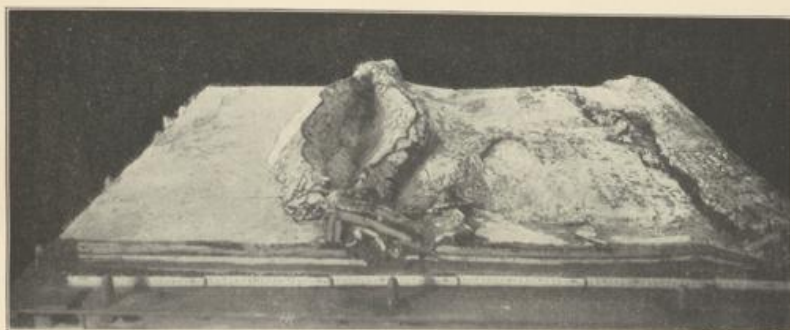
Versuch A. Juratektonik.

Fig. 1. Gesamtansicht von Versuch A.

Stratigraphie: Regelmäßiger Wechsel, harter (Gips) und weicher Massen (Ton). Auf der rechten Seite des Bildes lag die Druckquelle; vor derselben ergaben sich geringe Stauungen. Im vorderen Drittel des Apparates waren bei Beginn des Versuchs die Senkkasten 7. 8. 9. (vergl. Tafel IX) gesenkt worden, sodaß eine Grabensenkung entstand. In diesem Gebiet löste sich weit vor der Druckwand die Faltung in der Art, wie sie auf der Fig. 1 zu sehen ist, aus. Gegen die nicht gesenkten Teile des Rahmens bündelten sich die Falten nach beiden Seiten zu je einer Falte, die in eine Faltenüberschiebung überging.

Fig. 2. Ein Querprofil durch die entstandenen Antiklinalen von Fig. 1. Der Schub erfolgte von rechts nach links.

Fig. 3. Ein weiteres Querprofil mit rückwärtiger Überschiebung der tiefsten harten Schicht im Innern der rückwärtigen Antiklinale. Der Schub erfolgte von links nach rechts.



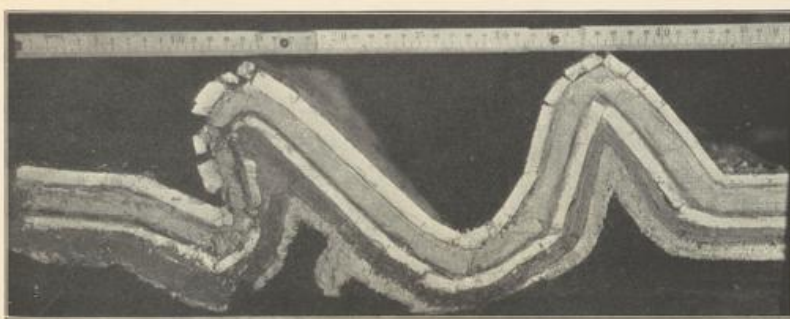
W. P. phot.

Fig. 1. Gesamtansicht von Versuch A.



W. P. phot.

Fig. 2. Profil a durch die Falten von Versuch A.



W. P. phot.

Fig. 3. Profil b durch die Falten von Versuch A.

Ansicht und Profile von Versuch A: Juratektonik.

