

# **Badische Landesbibliothek Karlsruhe**

**Digitale Sammlung der Badischen Landesbibliothek Karlsruhe**

## **Verzeichnis der zur Fachschaft IV des NSLB Gau Baden, gehörenden Schulen und Lehrkräfte**

**Nationalsozialistischer Lehrerbund**

**Bühl, Baden, 1939[?]**

[Werbung]

[urn:nbn:de:bsz:31-285708](https://nbn-resolving.org/urn:nbn:de:bsz:31-285708)

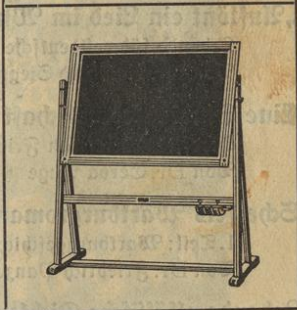
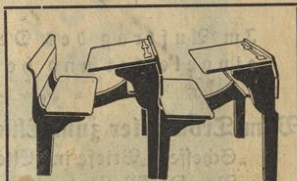
# Freiburger Schulmöbel- und Schultafelfabrik Julius Gerteis • Freiburg i. Br.

Inhaber: Julius Gerteis und Emil Zähringer  
liefert in erstklassiger Ausführung

**Schulbänke** aller Systeme:  
Mittelholmbänke, Umlegebänke

stabil, praktisch, form-  
schön und preiswert

**Schultafeln** aller Art:  
Gestelltafeln,  
Wandklapptafeln, Schiebetafeln



Physik- und Chemiesaalgestühl, Schul-  
einrichtungsmöbel sowie Turngeräte

Beratung und Angebote kostenlos. / Kataloge bereitwilligst

# Bücher des



## Deutschen Scheffel-Bundes

Im Auftrag des Deutschen Scheffel-Bundes  
eingeleitet und herausgegeben.

### Vom Trompeter zum Ekkehard

Scheffels Briefe ins Elternhaus 1853/55

Von Dr. W. Zentner . . . . . RM 1,80

### „Aufstönt ein Lied im Wind vom Strome her ...“

Lebende südwestdeutsche Dichter

Von Dr. Reinhold Siegrist . . . . . RM 1,80

### Eine Studienfreundschaft

Scheffels Briefe an Friedrich Eggers 1844/49

Von Dr. Gerda Ruge . . . . . RM 1,80

### Scheffels Wartburgroman

1. Teil: Wartburggeschichten

Von Dr. Friedrich Panzer . . . . . RM 1,80

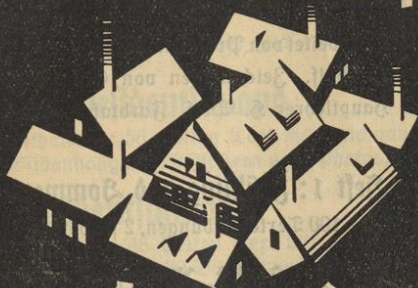
### Lebende elsässische Dichter

Lyrik und Erzählung · Von Dr. Reinhold Siegrist RM 1,80

Die Bücher des Deutschen Scheffel-Bundes sind für jeden Leser guter  
Literatur geschaffen und bieten auch jedem etwas Besonderes. Als  
Geschenkbüchlein sind sie allerbestens geeignet.

Verlag Konkordia A. G., Bühl-Baden

Unter jedes  
Dach



Freude und  
Behaglichkeit  
durch Möbel  
von  
Trefzger

MÖBELFABRIK UND EINRICHTUNGSHAUS

RASTATT (BADEN)

FRIEDRICHSRING 70

Verkaufsstellen in:

Karlsruhe i. B., Mannheim,  
Pforzheim, Freiburg, Konstanz

# Unsere Heimatnatur

## Tiere und Pflanzen der Heimat

Bearbeitet von Prof. Dr. D. Fehring und Hauptlehrer H. Wolf. Zeichnungen von Studienrat Senger und Hauptlehrer H. Wolf. Farbtafeln von Prof. Nichele.

### **Heft 1: Frühling und Sommer**

über 100 Textabbildungen, 2 farbige Tafeln, RM. 1,75

### **Heft 2: Herbst, Winter, Vorfrühling**

78 Textabbildungen, zwei farbige Tafeln, RM. 1,20

### **Heft 3: Feld und Grünland** reich bebildert.

Das Werk erfreut jeden Naturfreund und ist besonders für Lehrer und Schüler gleich wertvoll und lehrreich. Die guten Abbildungen und Darstellungen helfen mit, das Geschriebene gerade für das Schulkind gut verständlich zu machen und eine gute Bildung im Naturkundeunterricht zu vermitteln.

Amtliches Schulblatt für den Regierungsbezirk Düsseldorf.

Verlag Konkordia NB., Bühl/Baden

Neuerscheinung für die Grund- und Hauptschule

# **Erdkunde** für die deutsche Jugend

von Dr. S. Treumer.

1. Heft **Südwestdeutschland**

enthaltend: 56 Seiten Text mit Zeichnungen und Bildanhang mit 20 Bildern nach Photos, RM. 0,80

2. Heft **Süddeutschland**

enthaltend: 48 Seiten Text mit Zeichnungen und Bildanhang mit 20 Bildern nach Photos, RM. 0,80

In Vorbereitung:

3. Heft **Deutschland (ohne Süddeutschland)**

Die geschichtlichen Ereignisse der letzten Zeit sind in dem Heft bereits berücksichtigt (Sudetenland, Memelland, Böhmen und Mähren).

4. Heft **Europa**

5. Heft **Außereuropa**

Die Hefte sind aufgebaut auf dem notwendigsten topographischen und allgemeingeographischen Wissen. Sie berücksichtigen die neuen landschaftsumgestaltenden Maßnahmen unserer Regierung. Zeichnungen und Bilder ergänzen nicht nur das geschriebene Wort, sie werden den Schüler begeistern.

Prüfungsstücke liefert der Verlag zwecks Einführung zum halben Preis.

**Verlag Konkordia NB., Bühl, Baden**

# Vereinigte Schulmöbelfabriken

G. m. b. H.

## Tauberbischofsheim

Schulbänke aller Systeme

Mittelholmbänke

Original Kettfigbänke

Schwellenbänke

Schultische und Stühle

Schultafeln, Lehrerpulte

Schränke, Rechenmaschinen

Rechenübungstafeln

Kartenständer, Karten-

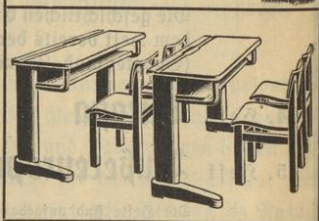
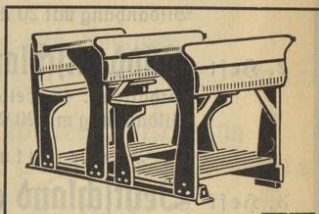
schränke, Bildergestelle

Zeichentische, Hörsaalbänke

Einrichtungen für Ver-

sammlungsräume, HJ-

Heime, Kindergärten u. dgl.



Verlangen Sie kostenlose

Zusendung von Kostenvoranschlägen und Platzverteilungsplänen.

