

Badische Landesbibliothek Karlsruhe

Digitale Sammlung der Badischen Landesbibliothek Karlsruhe

Dodici Poesie

tratte dal Canzoniere di Enrico Heine; op. 30

Perchè. Melodia

Filippi, Filippo

Milano [u.a.], [ca. 1855]

[urn:nbn:de:bsz:31-302927](https://nbn-resolving.org/urn:nbn:de:bsz:31-302927)

Durbk 1052

DODICI POESIE

tratte dal Canzoniere

DI

ENRICO HEINE

Traduzione di BERNARDINO ZENDRINI

POSTE IN MUSICA IN CHIAVE DI SOL

con accomp.^{to} di

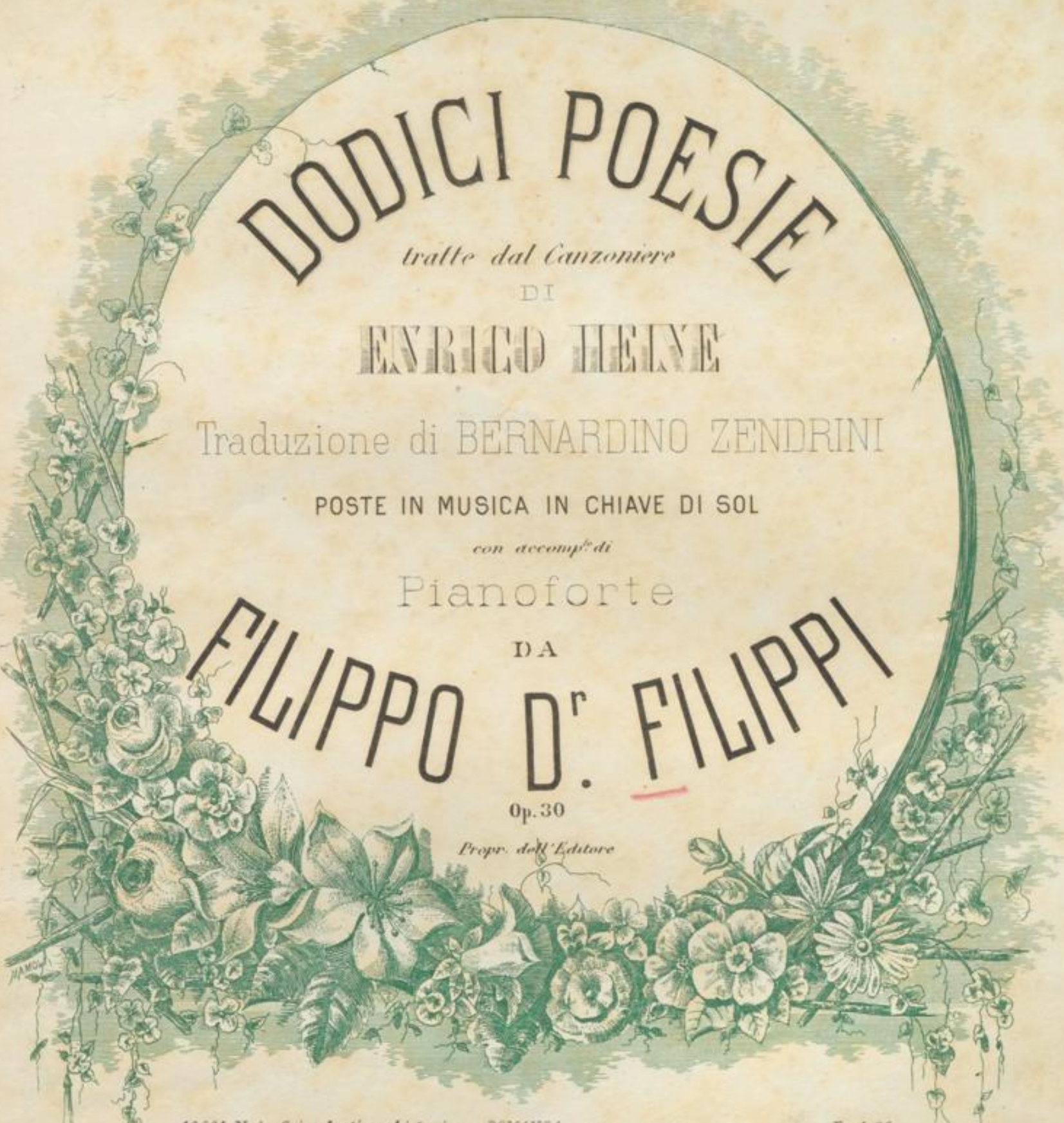
Pianoforte

DA

FILIPPO D.^r FILIPPI

Op. 30

Propr. dell'Editore



16501	N. 1	Coi celesti occhi tuoi.....	ROMANZA.....	Fr. 1.95
16502	2	Perché?.....	MELODIA.....	1.30
16503	3	L'Evocazione.....	BALLATA.....	2. —
16504	4	Serenata d'un mozo.....	SERENATA.....	1.30
16505	5	L'Eco.....	LEGGENDA.....	1.30
16506	6	Sull'ali del mio canto.....	VESIGNE.....	1.30
16507	7	Està Primavera.....	BACCANALE.....	2.25
16508	8	Le Ondine.....	FANTASIA.....	3. —
16509	9	Tu se' passata via rapidamente.....	STORNELLO.....	1.25
16510	10	Quando tu giacerai nell'avollo.....	INTERMEZZO LIBICO.....	2. —
16511	11	Con dolce occhio azzurrino.....	PASTORALE.....	1.30
16512	12	Sedovimo in agil barca.....	BARGAROLA.....	2. —
16513	—	IN UN SOL LIBRO.....	15. —

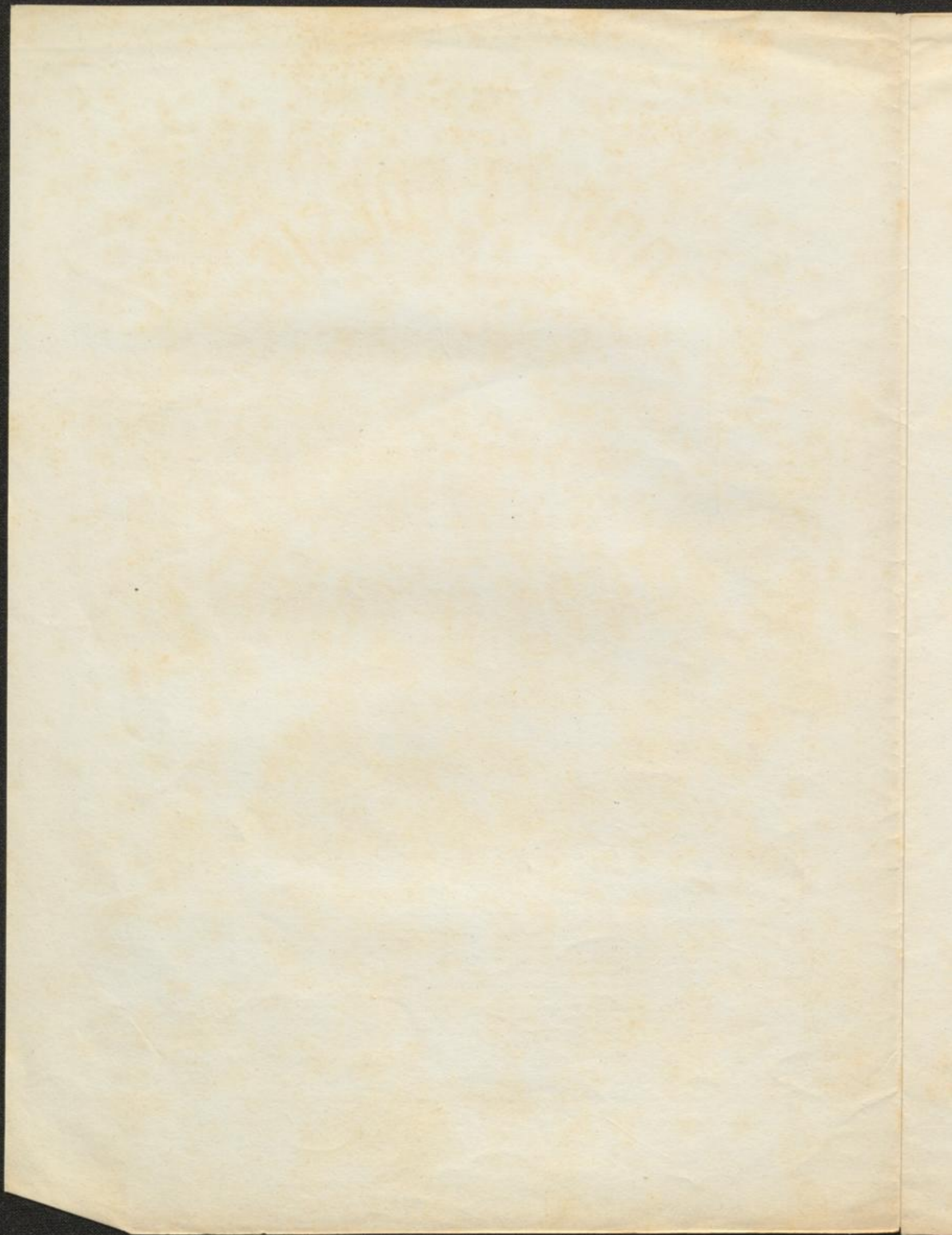
MILANO F. LUCCA

Fronze, Ducci

Torino, Bianchi

Napoli, Girard e C.

Chiasso, Euterpe Ticinese



MELODIA

Al Sig. G. ARESI.

Filippo D^e FILIPPI Op. 50.

N.º 2.

Andante.

Perchè ma_i così smorta è or la

pp *sotto voce*

Detailed description: This system contains the first two staves of music. The top staff is a vocal line in treble clef with a key signature of one sharp (F#) and a common time signature (C). It begins with a whole rest followed by a melodic phrase. The bottom staff is a piano accompaniment in bass clef, also in F# and C. It features a piano (*pp*) dynamic and a *sotto voce* instruction. The tempo is marked 'Andante'.

ro_sa? oh di, ben mio, per_chè? l'azzùrraviola in mezzo al verde asco_sa perchè si muta or

M. D. M. D. M. D.
M. S. M. S. M. S.

Detailed description: This system contains the third and fourth staves. The vocal line continues with the lyrics 'ro_sa? oh di, ben mio, per_chè? l'azzùrraviola in mezzo al verde asco_sa perchè si muta or'. The piano accompaniment includes triplets and dynamic markings 'M. D.' and 'M. S.'.

è? perchè? Perchè ma_i canta in tuono si fe_ra_le l'al_lo_doletta in ciel?

Detailed description: This system contains the fifth and sixth staves. The vocal line concludes with the lyrics 'è? perchè? Perchè ma_i canta in tuono si fe_ra_le l'al_lo_doletta in ciel?'. The piano accompaniment continues with a melodic line in the right hand and a bass line in the left hand.

8

Proprietà di E. Lucca-Milano.

F 46502 F

dalla balsamic'erba perchè sa - le il lezzo dell'a - vel?..... Per - chè sui

con anima

pp *n.s.* *n.s.* *n.s.* *allargando* *tremolo*

cam - pi si eruccia - to gua - ta, gua - ta si

fred - do . fred - do il sel? per - chè gri - gia la

con calore

ff *ppp con espress*

ter - ra e de - so - la - ta co - me la tom - ba

come la tom - ba è sol? per - chè si tri - ste

allargando *Cantabile con grande espressione*

FF Ped. ⊕ Ped. ⊕

e si malato anch' i - o? o mia dolcez - za, miadolcez - za di?.....

Ped. ⊕ Ped. ⊕ Ped.

per - chè, a - mer mi - o, bello e dolce amormi - o m'ab - ban - donar

con forza *FFF con tutta l'anima*

Ped. ⊕

m'abbandonar così? per - - chè si tri - ste

dolcemente *pp*

e si ma - la - to anch' i - o o mia dol - cez - za

o mia dol - cez - za di? per - chè a - mor mi - o

animandosi

Ped.

bello e dolce amor mi - o m'ab - ban - do - nar.....

con forza

FFF con tutta l'anima

m'abbando - nar co - sì.

dim.

allargando molto

