

Badische Landesbibliothek Karlsruhe

Digitale Sammlung der Badischen Landesbibliothek Karlsruhe

**Almanach Hollantsche Ende Japansche styl van anno
1643. tot anno 1644 Incluyt - Cod. Rastatt 327**

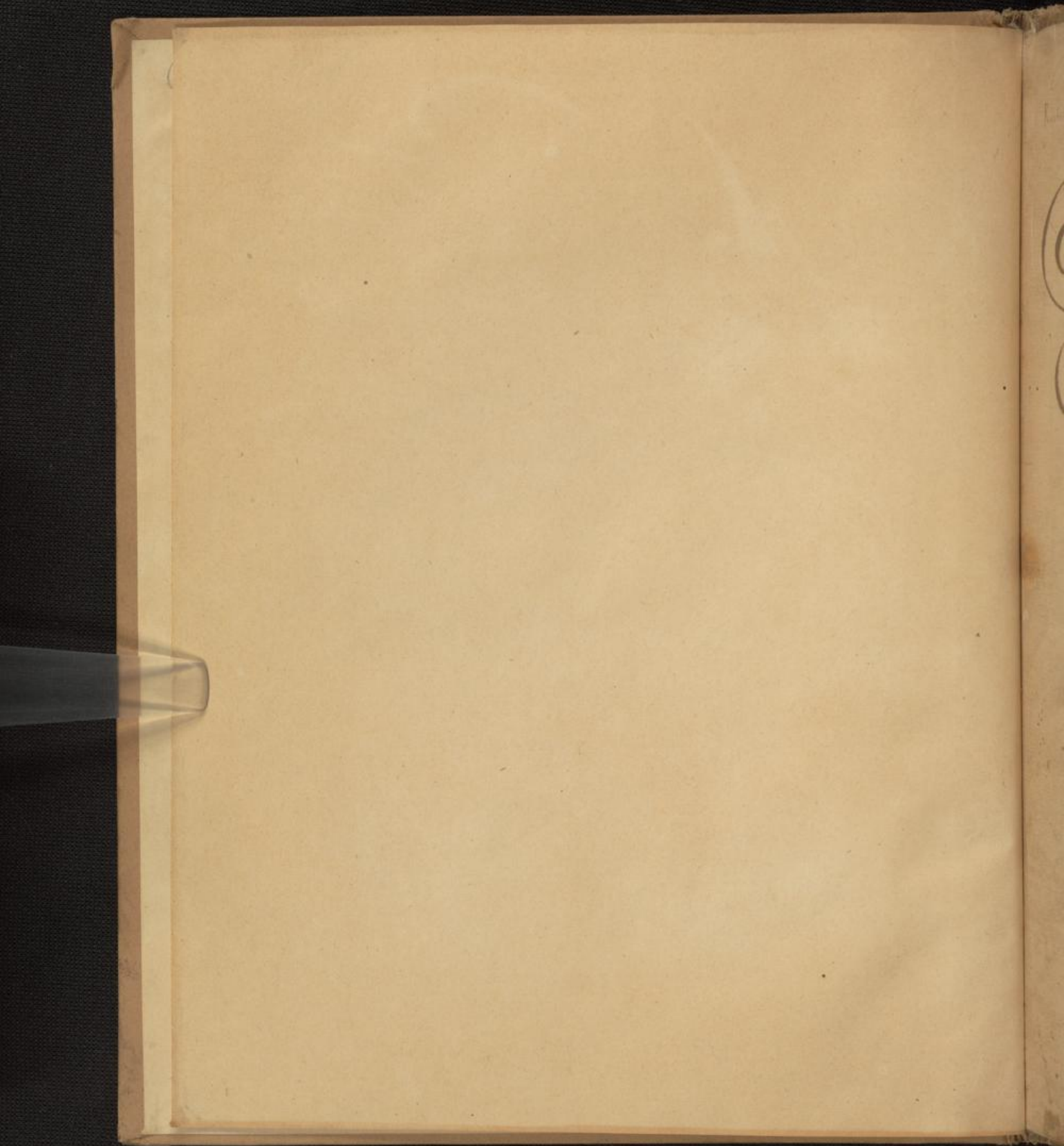
[S.l.], 1643

[urn:nbn:de:bsz:31-308054](https://nbn-resolving.org/urn:nbn:de:bsz:31-308054)

Rastatt

327

Rastatt 327

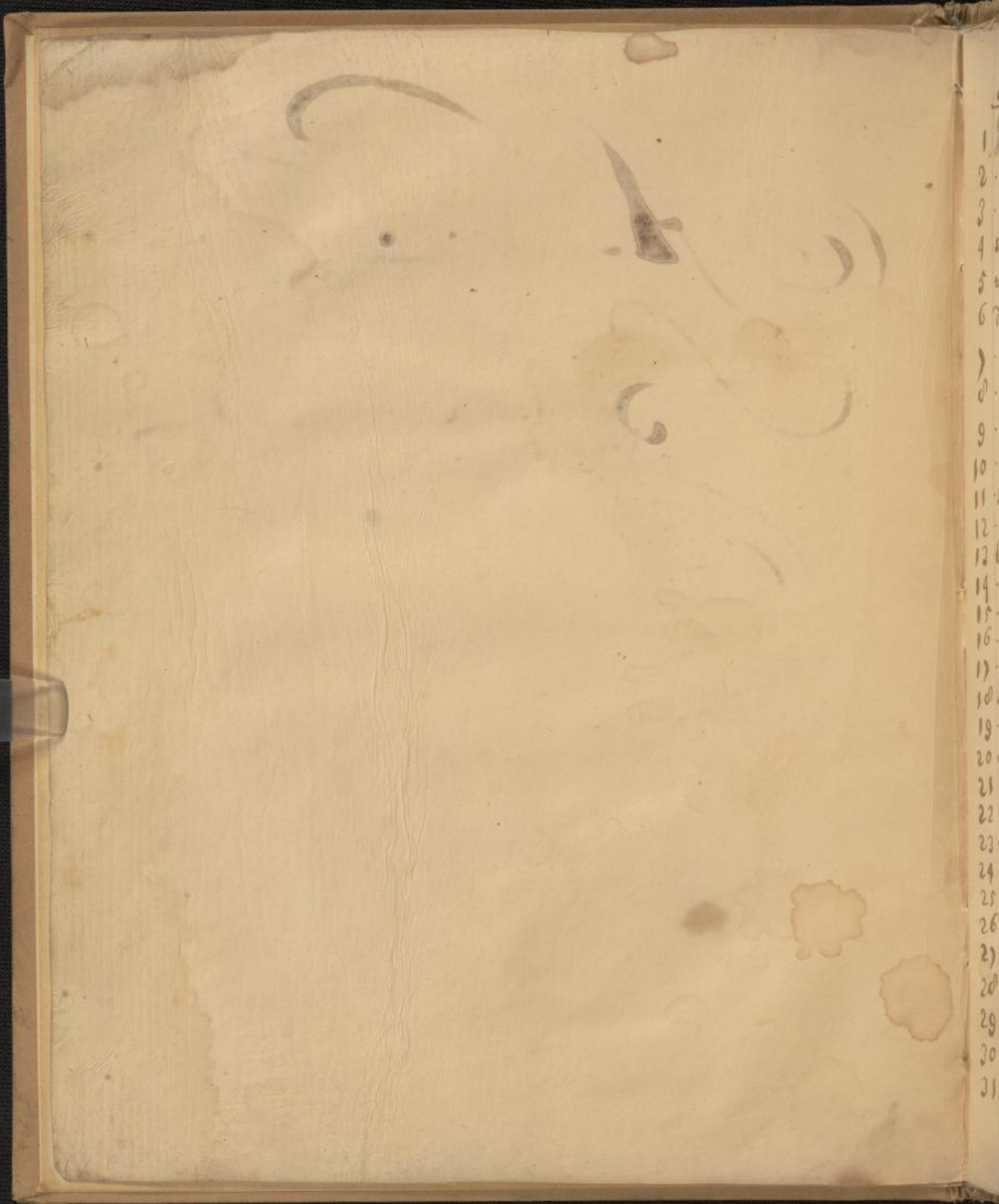


36
Rustett 327

Amanach.

Hollantische Ende Japanische Hye
vay anno 1643. tot anno 1644. Cuclius.





1
2
3
4
5
6
7
8
9
10
11
12
12
14
15
16
17
18
19
20
21
22
23
24
25
26
27
28
29
30
31

Januário hijsst xxxi dag: 1643. 11^e Japane mane 290.

1	Jacks-dag	10
2		11
3		12
4	sondag	13
5	vollé-maey	14
6	dir' Coninghen	15
7		16
8		17
9		18
10		19
11	sondag	20
12		21
13	flachtst' quacht	22
14		23
15		24
16		25
17		26
18	sondag	27
19		28
20	nidwé-maey	29
21		1
22		2
23		3
24		4
25	sondag	5
26	flachtst' quacht	6
27		7
28		8
29		9
30		10
31		11

vand' 12^e Japane maey

Februário hirst 28. dagen 1643. 12. Japanse mane 30. dagen.

1	Sondag	12
2		13
3	Dingsdag. Vollemaach	14
4		15
5		16
6		17
7		18
8	Sondag	19
9		20
10		21
11	laetste quartier	22
12		23
13		24
14		25
15	Sondag	26
16		27
17		28
18	inleuc. mach	29
19		30
20		1
21		2
22	Sondag	3
23		4
24		5
25	laetste quartier	6
26		7
27		8
28		9

Songuatō ofto Japanse & Nijūme
Jaer.

Martio 31. daigin anno 1643. 1. Japansche Maene 29 Dagen³

1	Sondaghs	10
2		11
3		12
4		13
5	volle machs	14
6		15
7		16
8	Sondaghs	17
9		18
10		19
11		20
12		21
13	flachste quartier	22
14		23
15	Sondaghs	24
16		25
17		26
18		27
19		28
20	nieuwe machs	29
21		1
22	Sondaghs	2
23		3
24		4
25	Maria bootschap	5
26		6
27	leestste quartier	7
28		8
29		9
30	palmsondaghs	10
31		11

2. Japansche Maene

Aprilis 30 dagen 1643 .

2. Japansse Maene 30 dagen

1		12
2		13
3		14
4	volle maey	15 ^e
5	paissin sondaag	16
6	2 ^e pacschon	17
7	3 ^e pacschon	18
8		19
9		20
10		21
11	laetste quartier	22 ^e
12	Sondags	23 ^e
13		24 ^e
14		25 ^e
15		26 ^e
16		27 ^e
17		28 ^e
18	indivve maey	29 ^e
19	Sondags	30 ^e
20		1 ^e
21		2 ^e
22		3 ^e
23		4 ^e
24		5 ^e
25	laetste quartier	6 ^e
26	Sondags	7 ^e
27		8 ^e
28		9 ^e
29		10 ^e
30		11 ^e

Van 3^e Japansse maene.
 Japansse Feest.

Majus 31. dagen 1643.

3: Japanse Maene 29 dagen

1	12
2	13
3	vollémaech Sondag	14
4	15
5	16
6	17
7	18
8	19
9	20
10	1ste quartier Sondag	21
11	22
12	23
13	24
14	hémel vaert Oerubij	25
15	26
16	27
17	nieuwe maene SOND.	28
18	29
19	1
20	2
21	3
22	4
23	5
24	pinxten Sondag	6
25	2de quartier	7
26	ij = pinxten dag	8, feest
27	9
28	10
29	11
30	12
31	Sondag B: drievuldige	13

Van 4 Japanse Maene.

Junius 30 dagen 1643.

4: Japanse Maend 29 dagen

1		14
2	volle maen	15
3		16
4		17
5		18
6		19
7	Sondags	20
8		21
9	laetste quartier	22
10		23
11		24
12		25
13		26
14	Sondags	27
15		28
16	nieuwe maen	29
17		1
18		2
19		3
20		4
21	Sondags	5
22		6
23		7
24	laetste quartier	8
25		9
26		10
27		11
28	Sondags	12
29		13
30		14

van 5 Japanse Maend

Japansc feest dmynd 5 weck dages

Julius 31 dargin 1643. 5: Japanso Maeno 29 Tagen

1	Volle-mach	15 ^o
2		16 ^o
3		17 ^o
4		18 ^o
5	Sondag	19 ^o
6		20 ^o
7		21 ^o
8	Bestste quartier	22 ^o
9		23 ^o
10		24 ^o
11		25 ^o
12	Sondag	26 ^o
13		27 ^o
14		28 ^o
15	Neuwo mach	29 ^o
16		1
17		2
18		3
19	Sondag	4
20		5
21		6
22		7
23		8
24	Bestste quartier	9
25		10
26	Sondag	11
27		12
28		13
29		14
30		15 ^o fest
31	Volle-mach	16 ^o fest

Van 6 Japanso Maeno

Augustus 31. dagen 1643 6^e Japans^e Maene 30^e dag

1		17
2	Sondag	18
3		19
4		20
5		21
6	leeste ^e quaerter	22
7		23
8		24
9	Sondag	25
10		26
11		27
12		28
13		29
14	leeste ^e maene	30
15		1
16	Sondag	2
17		3
18		4
19		5
20		6
21		7
22	leeste ^e quaerter	8
23	Sondag	9
24		10
25		11
26		12
27		13
28		14
29	leeste ^e maene	15
30	Sondag	16
31		17

Van 7^e Japans^e Maene

Japans^e feest gedenckt Bon
omjercnd 4. dagen

Septemb: 30 dagen 1643.

7 Japansd. Maend 29 Dagen

1	10
2	19
3	20
4	21
5	laetste quartier	22
6	Sondag	23
7	24
8	Maria geboorte	25
9	26
10	27
11	28
12	29
13	incensie maend	1
14	Sondag	2
15	3
16	4
17	5
18	6
19	7
20	Sondag	8
21	laetste quartier	9
22	10
23	11
24	12
25	13
26	14
27	volle maend	15
28	Sondag	16
29	17
30	18

Van 8^{ten} Japansd. Maend.

October 31 dagen 1693 : d. Japansd Maend 30 Dagen.

1		19
2		20
3		21
4	Laetste quartier Sondag	22
5		23
6		24
7		25
8		26
9		27
10		28
11	Sondag	29
12	Reinwe maend	30
13		1 ^{ste} d ^{en} Japansd Maend
14		2
15		3
16		4
17		5
18	Sondag	6
19		7
20	Eerste quartier	8
21		9 ^{de} foeste
22		10
23		11
24		12
25	Sondag	13
26		14
27	volle maend	15
28		16
29		17
30		18
31		19

Novimber 30 dagen 1693. 9^{de} Japans^{de} Maene. 30 Dagen.

1 st	Sondag 3. Aldehijliche	20 ^{de} fecht
2	"	21 ^{de}
3	laetste quartier	22 ^{de}
4	"	23 ^{de}
5	"	24 ^{de}
6	"	25 ^{de}
7	"	26 ^{de}
8	Sondag 3.	27 ^{de}
9	"	28 ^{de}
10	"	29 ^{de}
11	1 ^{ste} maene	30 ^{de}
12	"	1 ^{de} van 10 ^{de} Japans ^{de} Maene
13	"	2 ^{de}
14	"	3 ^{de}
15	Sondag 3.	4 ^{de}
16	"	5 ^{de}
17	"	6 ^{de}
18	1 ^{ste} quartier	7 ^{de}
19	"	8 ^{de}
20	"	9 ^{de}
21	"	10 ^{de}
22	Sondag 3.	11 ^{de}
23	"	12 ^{de}
24	"	13 ^{de}
25	Volle maene	14 ^{de}
26	"	15 ^{de}
27	"	16 ^{de}
28	"	17 ^{de}
29	Sondag 3.	18 ^{de}
30	"	19 ^{de}

December 31. dagen 1642.

10 Japansd. Maend 29 Dagen.

1		20
2		21
3	laetste quartier	22
4		23
5		24
6	Sondags	25
7		26
8		27
9		28
10		29
11	inclusd maene	1 ^o Jan 11 = Japansd Maene.
12		2
13	Sondags	3
14		4
15		5
16		6
17		7
18	eerste quartier	8
19		9
20	Sondags	10
21		11
22		12
23		13
24		14
25	voldmaend. Kers-dags	15
26		16
27	Sondags	17
28	alles-hindervendags	18
29		19
30		20
31		21

Januario 31. dag: 1644.

11 Japansø Maene. 30 dager.

1	Jæts-dags	22
2	Årætssto quærtier	23
3	Sondags	24
4		25
5		26
6	die Sonjagda	27
7		28
8		29
9	Østjunde maene	30
10	Sondags	1
11		2
12		3
13		4
14		5
15		6
16	Årætssto quærtier	7
17	Sondags	8
18		9
19		10
20		11
21		12
22		13
23	Volle maene	14
24	Sondags	15
25	Paulus biddring	16
26		17
27		18
28		19
29		20
30		21
31	Sondags	22

Jan 12 Japansø Maene

Februario 29. dag: 1644.

12^{de} Japansche Maend 29 Dagen

1	laetste quartier	23 ^e
2		24 ^e
3	lichtmis	25 ^e
4		26 ^e
5		27 ^e
6		28 ^e
7	Sondag	29 ^e
8	nieuw maend	1 ^e
9		2 ^e
10		3 ^e
11		4 ^e
12		5 ^e
13		6 ^e
14	Sondag	7 ^e
15	laetste quartier	8 ^e
16		9 ^e
17		10 ^e
18		11 ^e
19		12 ^e
20		13 ^e
21	Sondag	14 ^e
22	volle maend	15 ^e
23		16 ^e
24		17 ^e
25		18 ^e
26		19 ^e
27		20 ^e
28	Sondag	21 ^e
29		22 ^e

Songuats offte Japansche
Nieuwe Jaer

Martius 31 dag: 1644.

1. Japansd. Maand 30 Dagen.

1	leachtste quartier	23
2		24
3		25
4		26
5		27
6	Sondag	28
7		29
8	midtste maand	30
9		1
10		2
11		3
12		4
13	Sondag	5
14		6
15	leestste quartier	7
16		8
17		9
18		10
19		11
20	palm-Sondag	12
21		13
22		14
23	vollmaand	15
24	maria bootsdag	16
25		17
26		18
27	1. paasche-Sondag	19
28	ii. paasche	20
29	iii. paasche	21
30		22
31	leachtste quartier	23

Van 2. Japansd. Maand

Aprilis 30 dag: 1644

2. Japansd Maend. 29 Dag

1		24
2		25
3	Sondags	26
4		27
5		28
6		29
7	indivis maene	1
8		2
9		3
10	Sondags	4
11		5
12		6
13	Fierste quartier	7
14		8
15		9
16		10
17	Sondags	11
18		12
19		13
20		14
21		15
22	Volle maene	16
23		17
24	Sondags	18
25		19
26		20
27		21
28		22
29	Fierste quartier	23
30		24

1. Van 3. Japansd Maene
2. Japansd Feest

Mayus 31. dag: 1644.

3: Japansd Maend 30 Dagen ¹⁶

1	Sondags	25
2		26
3		27
4		28
5	Samelwaert Beistij	29
6	nichend maend	30
7		1
8	Sondags	2
9		3
10		4
11		5
12		6
13	terste quartier	7
14		8
15	pinxter sondags	9
16	i pinxter	10
17	ii pinxter	11
18		12
19		13
20		14
21	vold maend	15
22	Sondags: h: deusvuldig ^t	16
23		17
24		18
25		19
26		20
27		21
28		22
29	terste quartier Sondags	23
30		24
31		25

Van 4 Japansd Maend

Terste

Junius 30. dagar 1644.

4: Japansø Mand. 29. Dagen

1		26
2		27
3		28
4	mindre maaned	29
5	Søndag	1. Van 5. Japansø Maaned
6		2
7		3
8		4
9		5. Japansø Føst dæren 2. Dagen
10		6
11		7
12	Søndag 1. første quartier	8
13		9
14		10
15		11
16		12
17		13
18		14
19	Søndag	15
20	fuld maaned	16
21		17
22		18
23		19
24		20
25		21
26	Søndag 1. sidste quartier	22
27		23
28		24
29		25
30		26

Julius 31. dag: 1649.

5. Japansd Maend 29 Dagor. 11

1		27
2		28
3	Sondag	29
4	nieders maend	1
5		2
6		3
7		4
8		5
9		6
10	Sondag	7
11	högste quartid	8
12		9
13		10
14		11
15		12
16		13
17	Sondag	14
18		15
19	holld maend	16
20		17
21		18
22		19
23		20
24	Sondag	21
25		22
26	högste quartid	23
27		24
28		25
29		26
30		27
31	Sondag	28

1. Van 6. Japansd Maend

Feest
feest

Augustij 31. dag: 1644. 6. Japansd Maend: 30 Dagen

1		29 ^r
2	inwendig maend	30 ^r
3		1 ^r
4		2 ^r
5		3 ^r
6		4 ^r
7	Sondags	5 ^r
8		6 ^r
9		7 ^r
10	Heesth ^e quartier	8 ^r
11		9 ^r
12		10 ^r
13		11 ^r
14	Sondags	12 ^r
15	Maria Hemelwade	13 ^r
16		14 ^r
17		15 ^r
18	volle maend	16 ^r
19		17 ^r
20		18 ^r
21	Sondags	19 ^r
22		20 ^r
23		21 ^r
24	Heesth ^e quartier	22 ^r
25		23 ^r
26		24 ^r
27		25 ^r
28	Sondags	26 ^r
29		27 ^r
30		28 ^r
31		29 ^r

Van 7. Japansd Maend. heest 29 Dagen

Japansd Feest genaemt Bon.
duyrtende 4. Dagen.

Septemb: 30. dag: 1644.

v. Japanso Maend 30 Dagen

12

1	in d'wo maend	1
2		2
3		3
4	Sondag	4
5		5
6		6
7		7
8	maria geboorte	8
9	laetste quartier	9
10		10
11	Sondag	11
12		12
13		13
14		14
15	voet maend	15
16		16
17		17
18	Sondag	18
19		19
20		20
21		21
22		22
23	laetste quartier	23
24		24
25	Sondag	25
26		26
27		27
28		28
29		29
30	in d'wo maend	30

October 31. dagen 1699.

9. Japans Maend 30 Dagen

1		1
2	Sonndags	2
3		3
4		4
5		5
6		6
7		7
8	Heelste quartier	8
9	Sonndags	9
10		10
11		11
12		12
13		13
14		14
15	Vollemadue	15
16	Sonndags	16
17		17
18		18
19		19
20		20
21		21
22	Heelste quartier	22
23	Sonndags	23
24		24
25		25
26		26
27		27
28		28
29		29
30	Sonndags. in nye maend	30
31		31

Feest

Feest. en ge ordonneerd tijt bank
verreken der schepen

Van 10 Japans Maend

November 30 dag: 1644:

10 Japans^e Maend. 30 Dagen. ¹³

1	alderslijlich	2
2	alderslijden	3
3		4
4		5
5		6
6	Sondags	7
7	eerste quartier	8
8		9
9		10
10		11
11	3 ^e Maent	12
12		13
13	Sondags	14
14	volle maent	15
15		16
16		17
17		18
18		19
19		20
20	Sondags	21
21	laetste quartier	22
22		23
23		24
24		25
25		26
26		27
27	Sondags	28
28		29
29	nieuwe maent	30
30		

Van 11. Japans^e Maend

December 31. dag: 1644

11 Japans Maend 29. Dagen

1		2
2		3
3		4
4	Sondags	5
5		6
6		7
7	første quartier	8
8		9
9		10
10		11
11	Sondags	12
12		13
13	volle maend	14
14		15
15		16
16		17
17		18
18	Sondags	19
19		20
20	fjerde quartier	21
21		22
22		23
23		24
24		25
25	Sond: Rindredag	26
26	ii. Rindredag	27
27	iii. Rindredag	28
28	omkost Rindredag	29
29	niedrige maend	1. Jan 12. Japans Maend
30		2
31		3

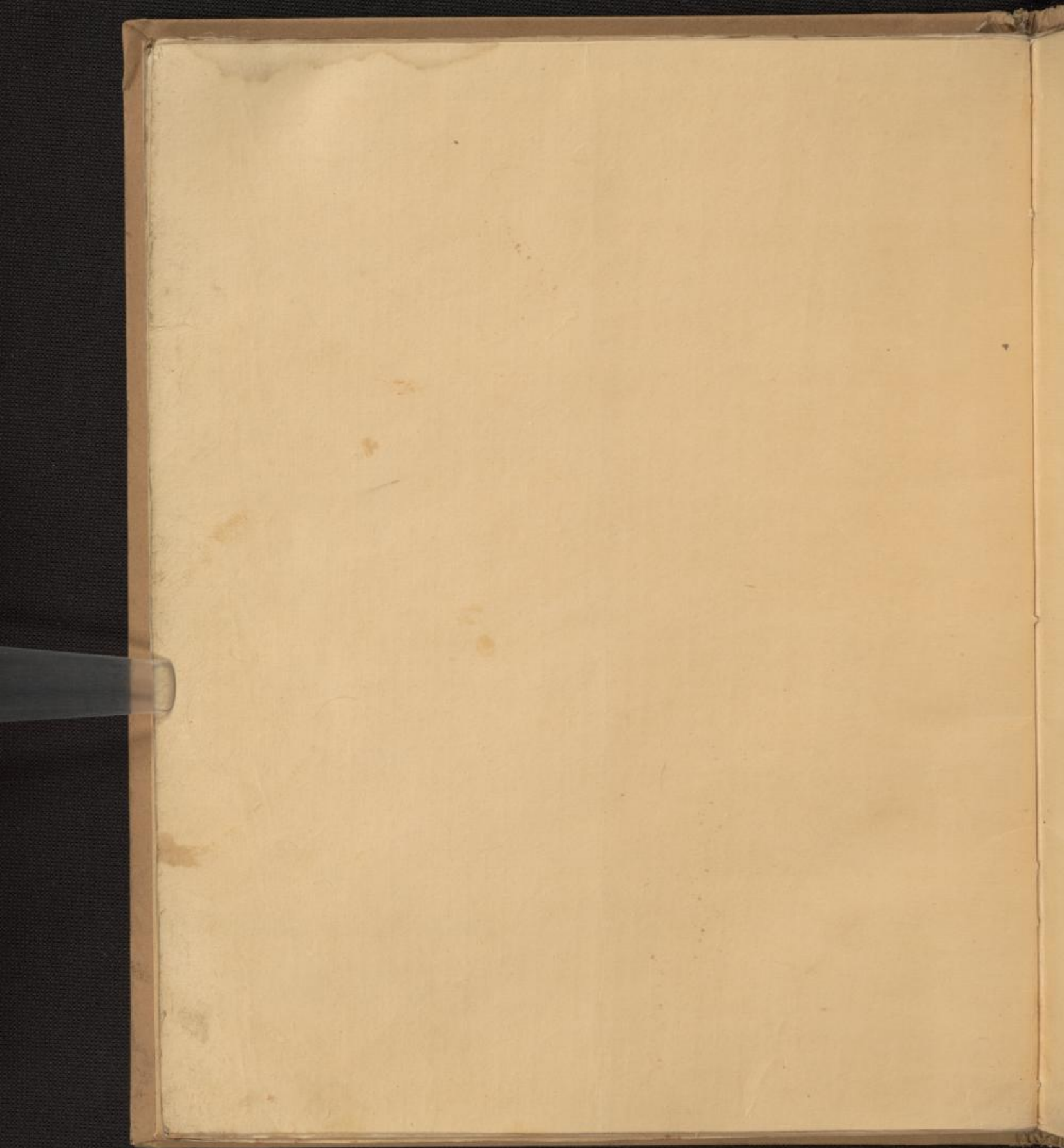
Jan 12. Japans Maend

Januario 31. Tagen. A^o 1645. 12. Japanscher Maend 30. Tagen.

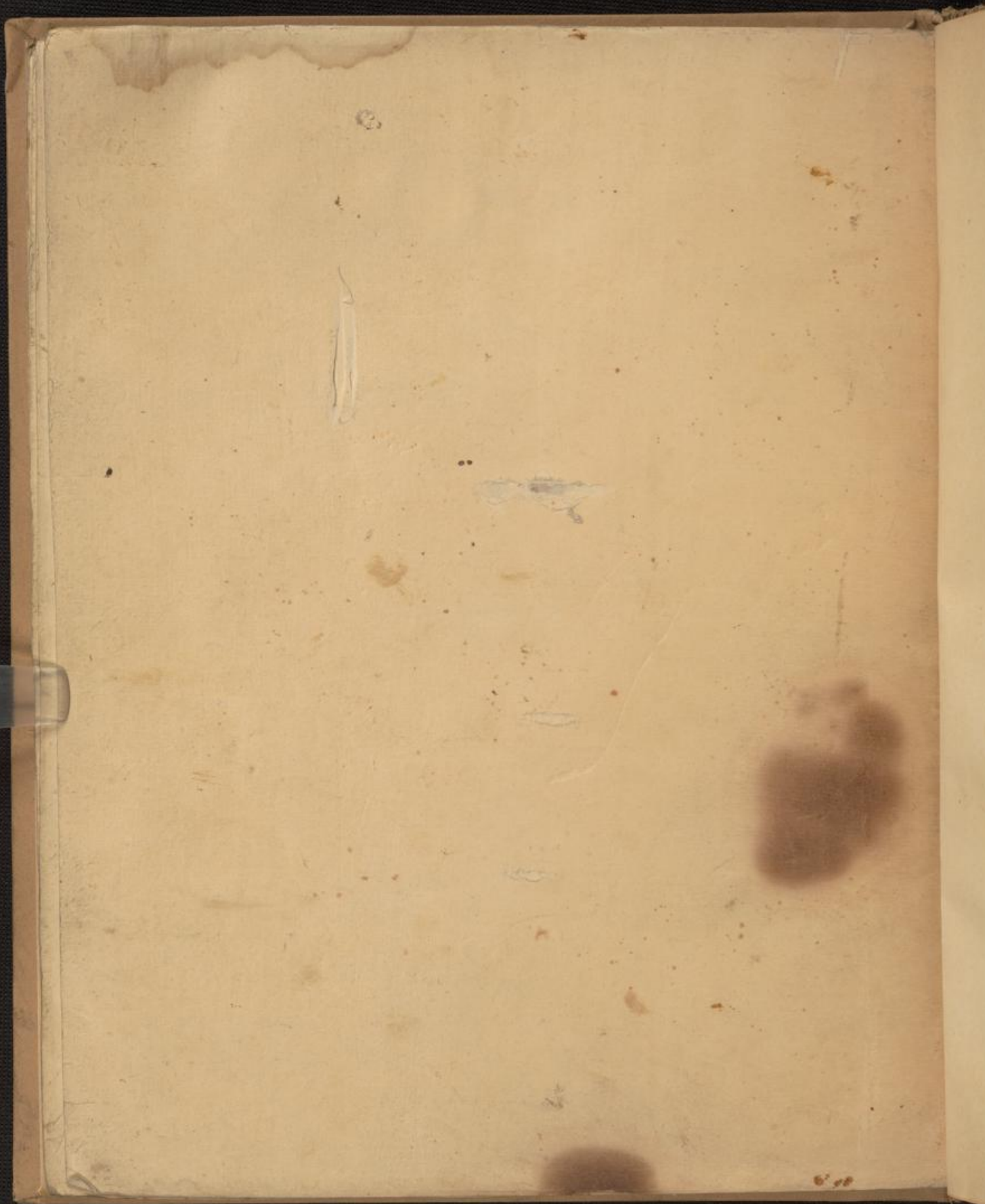
1	Freitag	4
2	Sonntag	5
3		6
4		7
5	1 ^{te} Quartel	8
6	Freitag	9
7		10
8	Sonntag	11
9		12
10		13
11		14
12	Volle Maen	15
13		16
14		17
15	Sonntag	18
16		19
17		20
18		21
19		22
20	2 ^{te} Quartel	23
21		24
22	Sonntag	25
23		26
24		27
25		28
26		29
27		30
28	Neue Maen	1

19

1. Sonquats of the Japanscher Neuen
Jaer







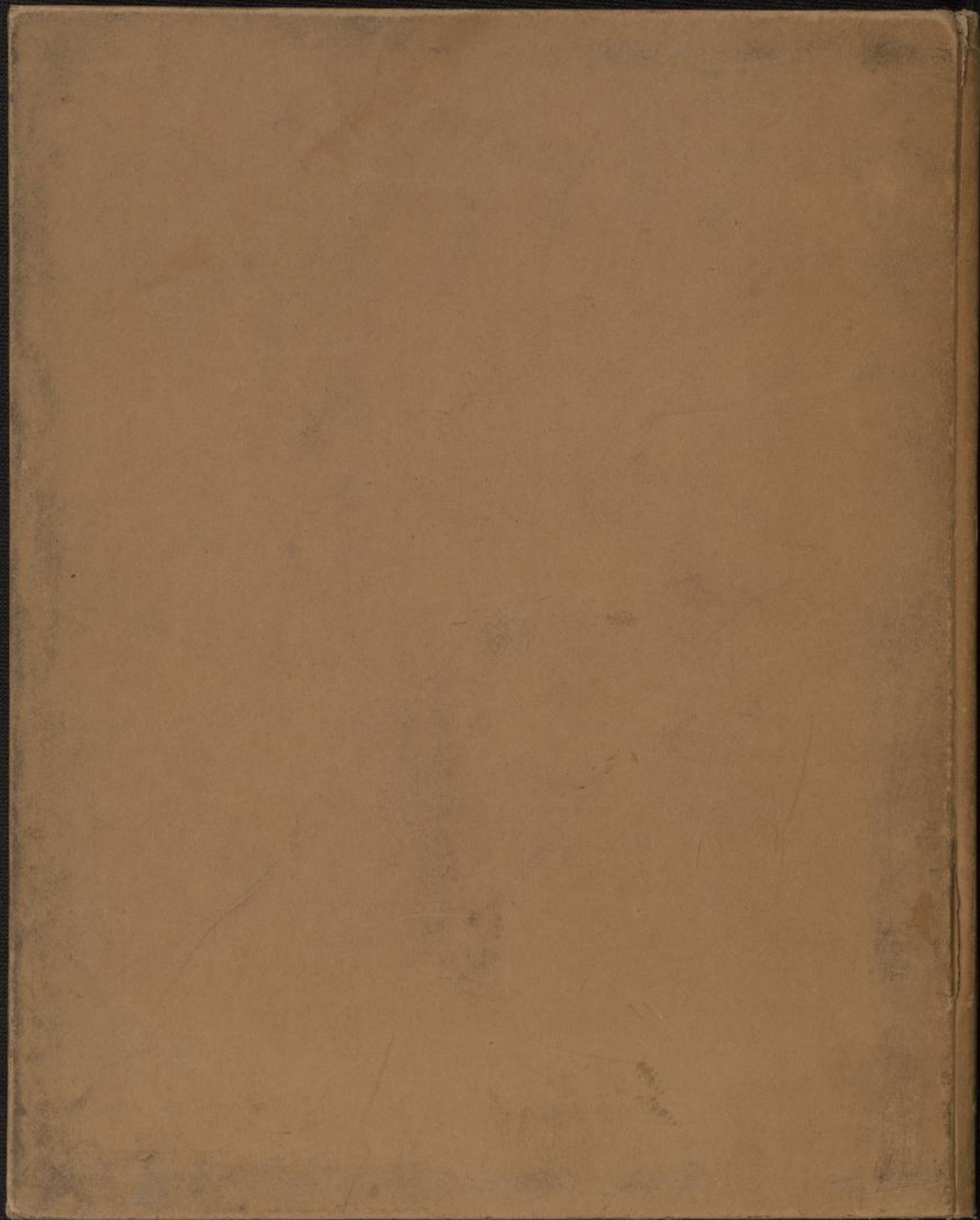
D

8



D

818



D
818

