

Badische Landesbibliothek Karlsruhe

Digitale Sammlung der Badischen Landesbibliothek Karlsruhe

Drei Lieder für Sopran mit Pianoforte

op. 294

Schmetterling, setz dich

Abt, Franz

Magdeburg, [1866]

[urn:nbn:de:bsz:31-317054](https://nbn-resolving.org/urn:nbn:de:bsz:31-317054)

Anna

Mai 1894

Dank

FRÄULEIN ANNA EGCELING,

Herzogl. Braunschweigischen Hof-Opern-Sängerin zugeeignet.

DREI LIEDER

für Sopran

mit

PIANOFORTE

VON

FRANZ ABT.

Op. 294.

N:1. Herzigen Grufs viel tausendmal.

N:2. O ja! N:3. Schmetterling setz dich.

Pr. à M. 1, -

mit besonderer Singstimme.

Magdeburg, Heinrichshofen's Verlag.

Ausgabe für Mezzo-Sopran.

Pr. Cplt. M. 2, 30.



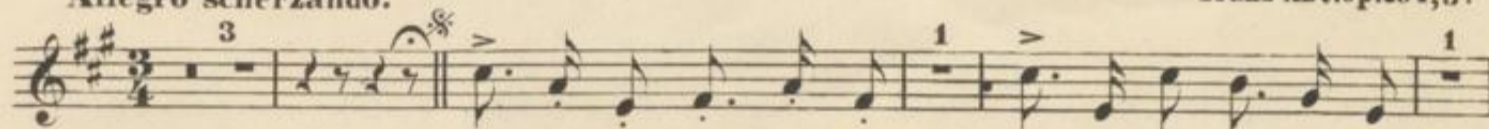
SCHMETTERLING SETZ DICH.

Ged. v. H. Francke.

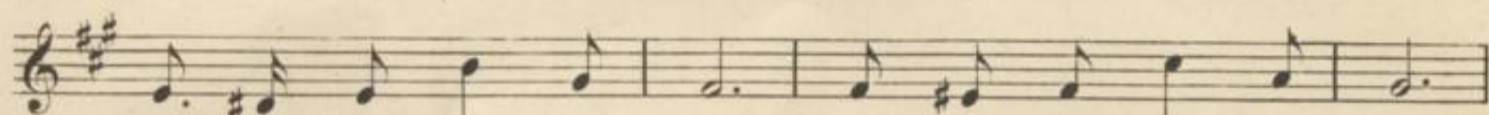
SINGSTIMME.

Allegro scherzando.

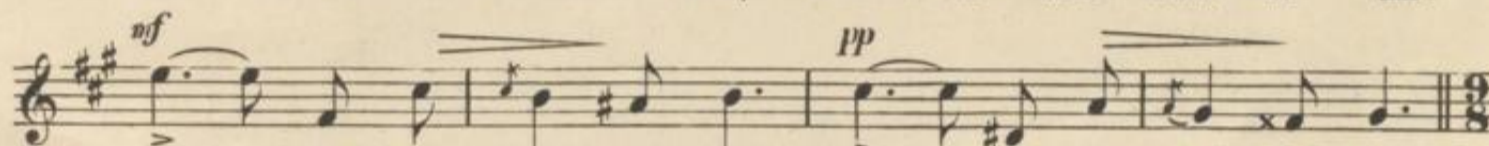
Franz Abt. Op. 294, 3^b



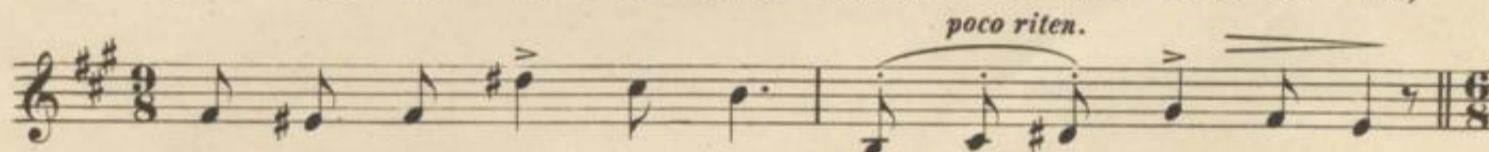
1. Rei - zen - der Schmet - ter - ling, flüch - ti - ges klei - nes Ding,
2. Klei - ner, was neckst du mich, war - te, jetzt fang ich dich!
3. Will nicht den gan - zen Tag lau - fen dir Flüchtling nach!



willst du nicht ein - mal ruhn, mir es zu Lie - be thun,
Blü - hen - des Rös - lejn dort lässt dich so lang nicht fort.
Da ich nun ru - he hier, kommst du wohl selbst zu mir!

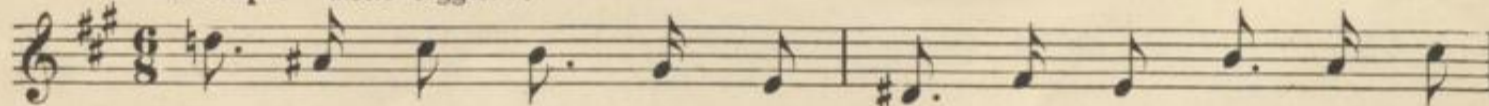


dass ich ge - müth - lich kann schau - en dein Kleid - chen an,
We - he, da bist du schon wie - der mir schnell ent - flohn,
da ich nun ru - he hier, kommst du wohl selbst zu mir,

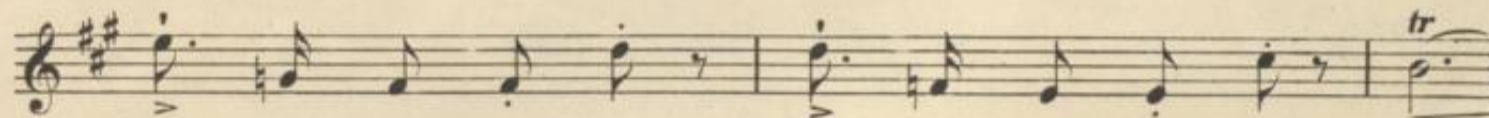


dass ich ge - müth - lich kann schau - en dein Kleid - chen an?
we - he, da bist du schon wie - der mir schnell ent - flohn!
sieh doch, da bist du ja, spielst mir um's Haupt so nah!

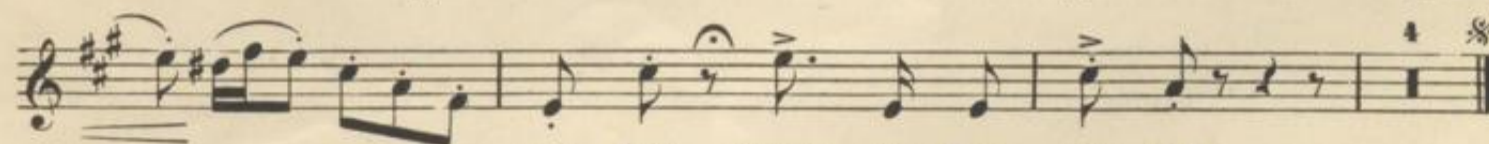
a Tempo. molto leggiero.



1. 3. Rei - zen - der Schmet - ter - ling, flüch - ti - ges klei - nes Ding,



Schmet - ter - ling, setz dich! Schmet - ter - ling, setz dich! ah —



, setz dich, Schmet - ter - ling, setz dich!

H. M. 1928. (3)

UNIVERSITÄT ZÜRICH

PHYSIKALISCHES INSTITUT

PHYSIKALISCHES INSTITUT

PHYSIKALISCHES INSTITUT

PHYSIKALISCHES INSTITUT

PHYSIKALISCHES INSTITUT

PHYSIKALISCHES INSTITUT

PHYSIKALISCHES INSTITUT

PHYSIKALISCHES INSTITUT

PHYSIKALISCHES INSTITUT

PHYSIKALISCHES INSTITUT

PHYSIKALISCHES INSTITUT

PHYSIKALISCHES INSTITUT

PHYSIKALISCHES INSTITUT

PHYSIKALISCHES INSTITUT

PHYSIKALISCHES INSTITUT

PHYSIKALISCHES INSTITUT

PHYSIKALISCHES INSTITUT

PHYSIKALISCHES INSTITUT

PHYSIKALISCHES INSTITUT

PHYSIKALISCHES INSTITUT

PHYSIKALISCHES INSTITUT

PHYSIKALISCHES INSTITUT

PHYSIKALISCHES INSTITUT

PHYSIKALISCHES INSTITUT

PHYSIKALISCHES INSTITUT

PHYSIKALISCHES INSTITUT

PHYSIKALISCHES INSTITUT

PHYSIKALISCHES INSTITUT

PHYSIKALISCHES INSTITUT

PHYSIKALISCHES INSTITUT

PHYSIKALISCHES INSTITUT

PHYSIKALISCHES INSTITUT

PHYSIKALISCHES INSTITUT

PHYSIKALISCHES INSTITUT

PHYSIKALISCHES INSTITUT

PHYSIKALISCHES INSTITUT

PHYSIKALISCHES INSTITUT

PHYSIKALISCHES INSTITUT

PHYSIKALISCHES INSTITUT

PHYSIKALISCHES INSTITUT

PHYSIKALISCHES INSTITUT

PHYSIKALISCHES INSTITUT

SCHMETTERLING SETZ DICH.

Ged v H Francke

Allegro scherzando.

Franz Abt. Op. 294, 3^b

PIANO.

The piano introduction is in 6/8 time, key of D major. It features a treble clef with a trill (tr) on the first note and a piano (p) dynamic. The bass clef has a steady eighth-note accompaniment. The piece concludes with a decrescendo (dim.) and a fermata on the final chord.

1. Rei - zen - der Schmet - ter - ling, flüch - ti - ges klei - nes Ding,
 2. Klei - ner, was neckst du mich, war - te, jetzt fang ich dich!
 3. Will nicht den gan - zen Tag lau - fen dir Flücht - ling nach!

The piano accompaniment for the first part is in 6/8 time, key of D major. It features a piano (pp) dynamic and a staccato articulation. The bass clef has a steady eighth-note accompaniment, while the treble clef has a more active melody.

willst du nicht ein - mal . ruhn, mir es zu Lie - be
 Blü - hen - des Rös - lein dort lässt dich so lang nicht
 Da ich nun ru - he hier, kommst du wohl selbst zu

The piano accompaniment for the second part is in 6/8 time, key of D major. It features a steady eighth-note accompaniment in the bass clef and a more active melody in the treble clef.

H.M. 1928. (3)

mf

thun, dass ich ge - müth - lich kann
 fort. We - he, da bist du schon
 mir! da ich nun ru - he hier,

pp

schau - en dein Kleid - chen an, dass ich ge - müth - lich kann
 wie - der mir schnell ent - flohn, we - he, da bist du schon
 kommst du wohl selbst zu mir, sieh doch, da bist du ja,

poco riten. *a Tempo. molto leggiero*

schau - en dein Kleid - chen an? Rei - zen - der Schmet - ter - ling,
 wie - der mir schnell ent - flohn! Rei - zen - der Schmet - ter - ling,
 spielst mir um's Haupt so nah! Rei - zen - der Schmet - ter - ling,

pp

flüch - ti - ges klei - nes Ding, Schmetter - ling, setz dich! Schmetter - ling, setz dich!

mf *p* *mf* *p*

ah *tr* setz dich! Schmet - ter - ling, setz dich!

tr *S*

