

# **Badische Landesbibliothek Karlsruhe**

**Digitale Sammlung der Badischen Landesbibliothek Karlsruhe**

## **Der Rhein von Strassburg bis zur holländischen Grenze in technischer und wirtschaftlicher Beziehung**

**Beyerhaus, Eduard**

**Koblenz, 1902**

Der Rhein von Mainz bis zur holländischen Grenze

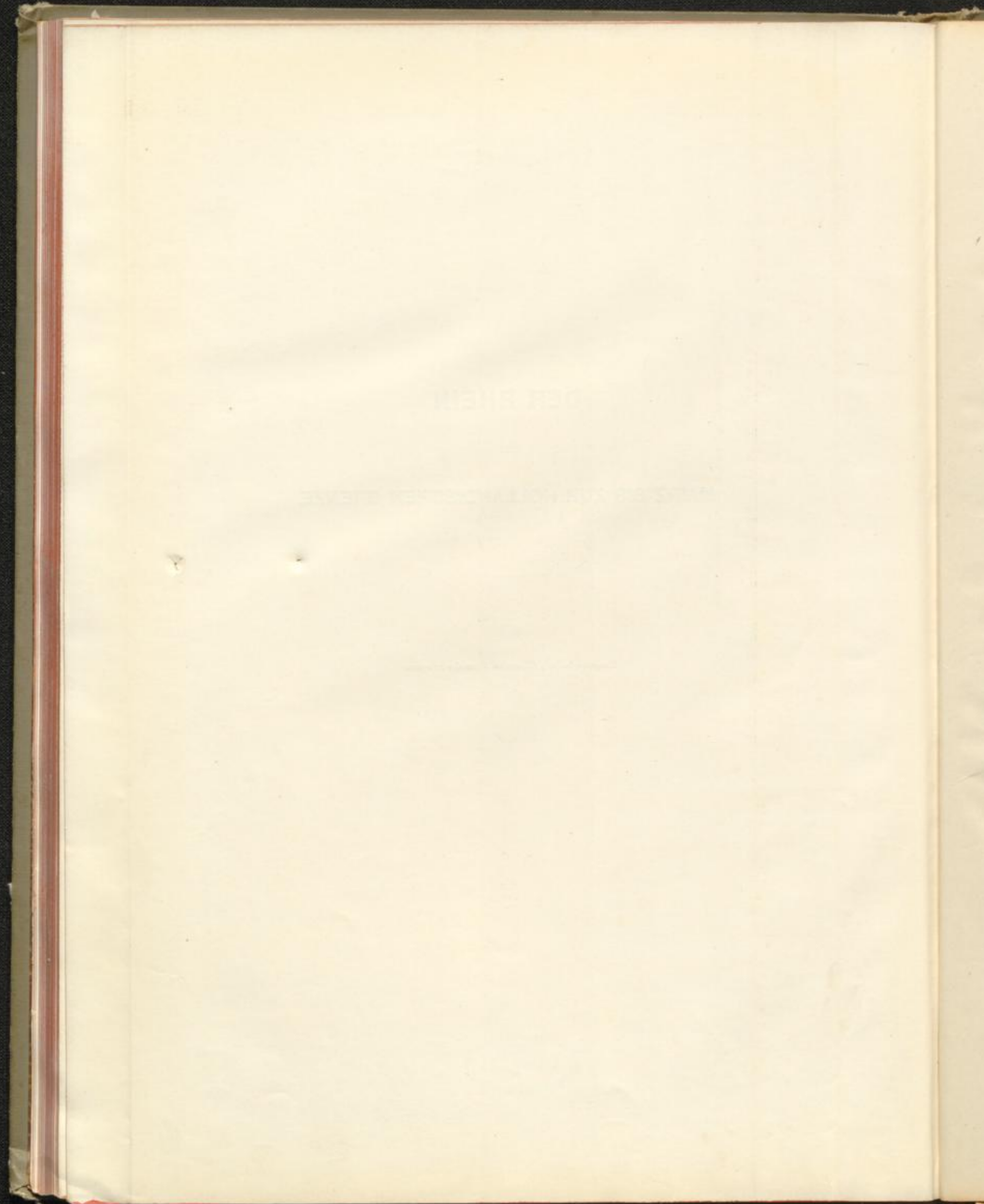
[urn:nbn:de:bsz:31-320800](https://nbn-resolving.org/urn:nbn:de:bsz:31-320800)

# DER RHEIN

VON

MAINZ BIS ZUR HOLLÄNDISCHEN GRENZE

Übersichtsplan in 3 Blättern im Masstabe 1 : 150000



DER RHEIN VON MAINZ BIS COBLENZ



Verlag v. Neumann, Neudamm, Berlin, 1874



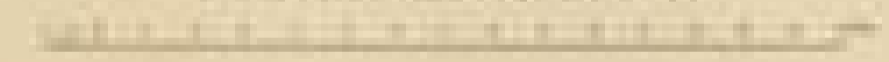


DER RHEIN VON COBLENZ BIS ZONS.



Zeichenerklärung


im Maßstabe 1:10000



Verlag v. Neumann, Neudamm, Berlin



**Zeichenerklärung:**

■ Höhenlinien	— Eisenbahnen	■ Gärten
■ Wald- u. Buchenwälder	— Telegraphen	■ Weinberge
■ Sandsteine	— Kanäle	■ Obstgärten
■ Sandstein- u. Kalkstein	— Schleusen	■ Obstweiden
— Röhrlöhler	— Mühlen	■ Obstplantagen
— Röhrlöhler	— Mühlen	■ Obstplantagen

Im Maßstabe 1:100,000



Verlag v. Neumann, Neudamm bei Berlin



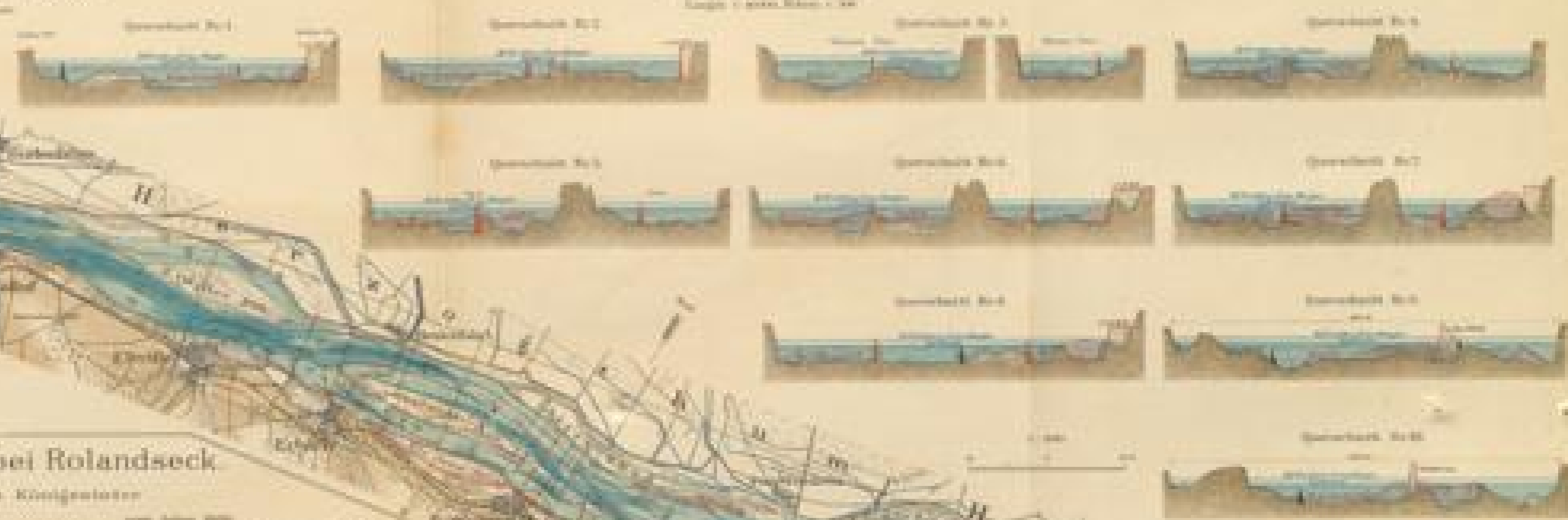


# Die Strom-Regulierung von Biebrich bis Bingen.



Übersichtsplan

Stromquerschnitte

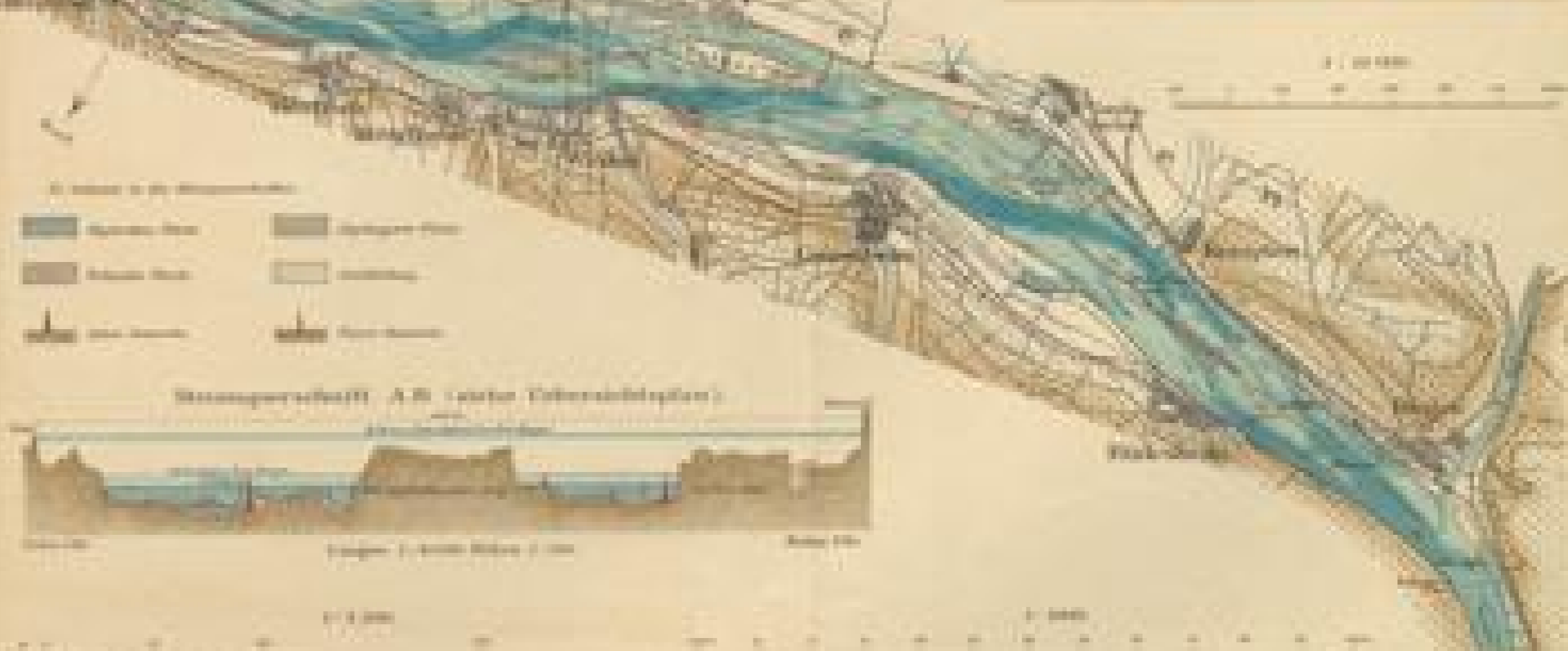
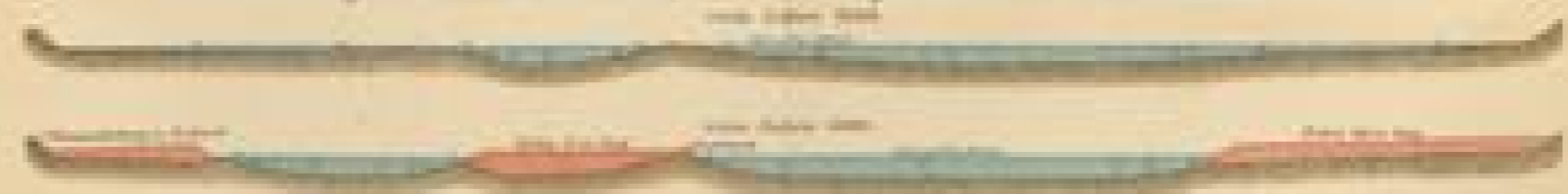


## Die Strom-Regulierung bei Rolandseck.

Lageplan von Rolandseck bis Königstein



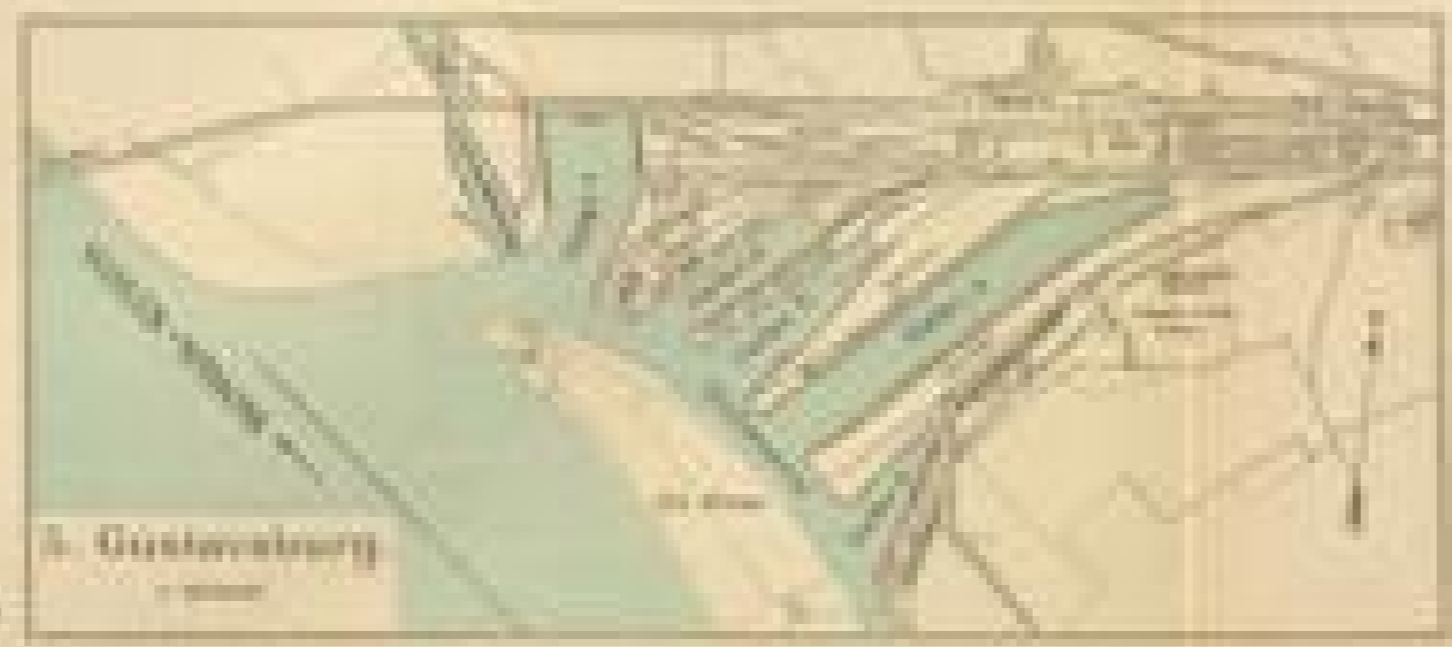
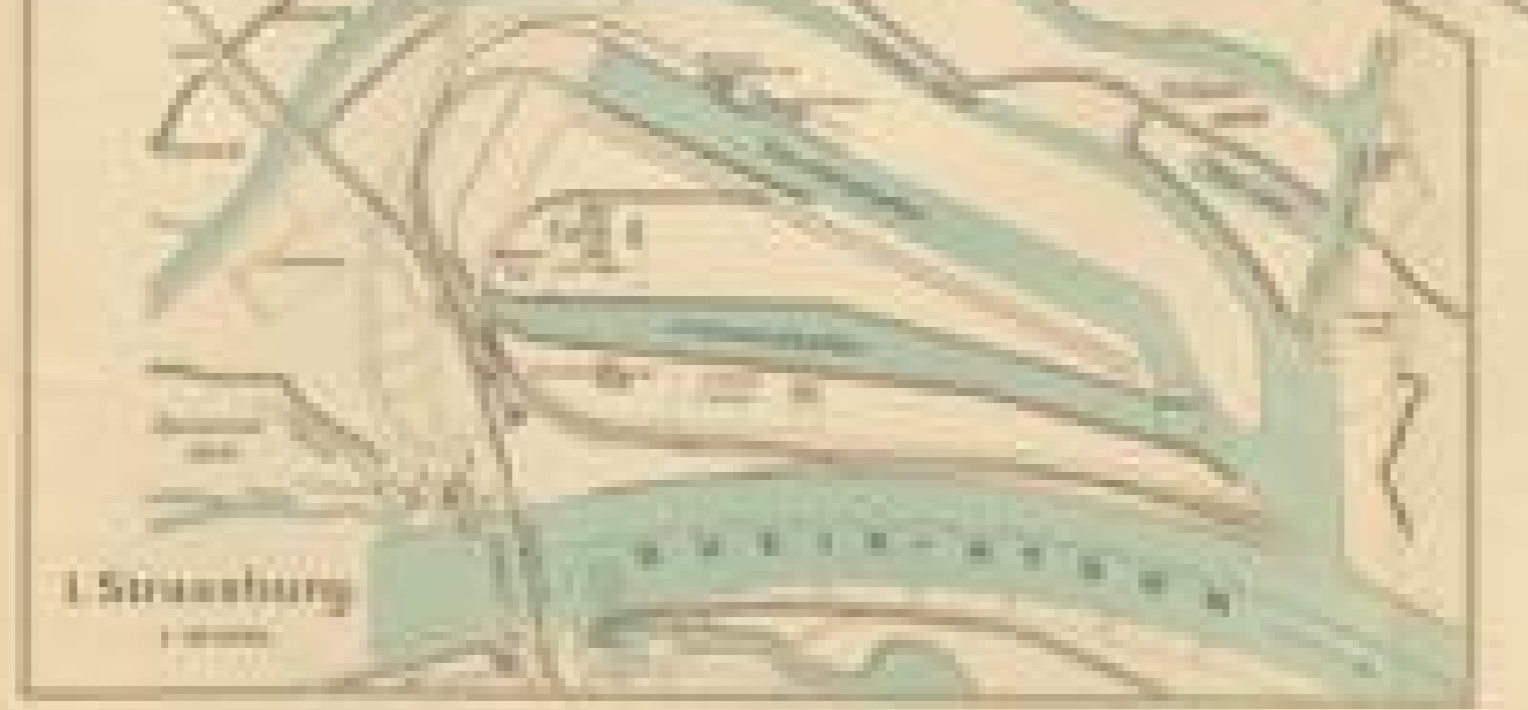
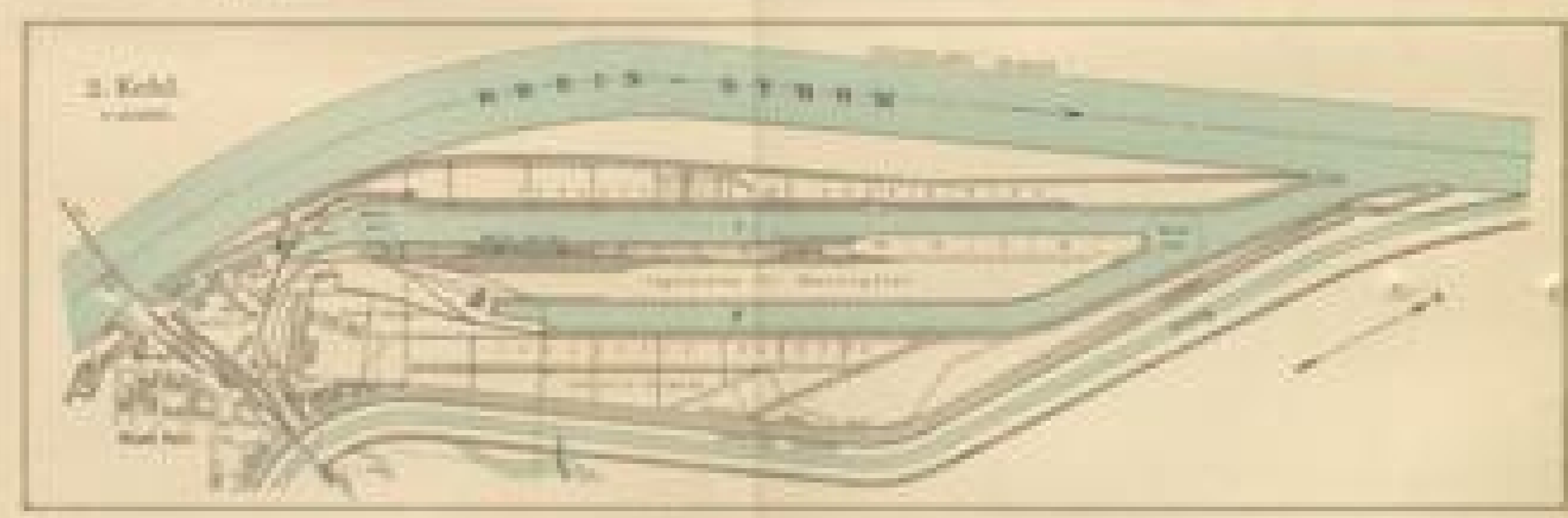
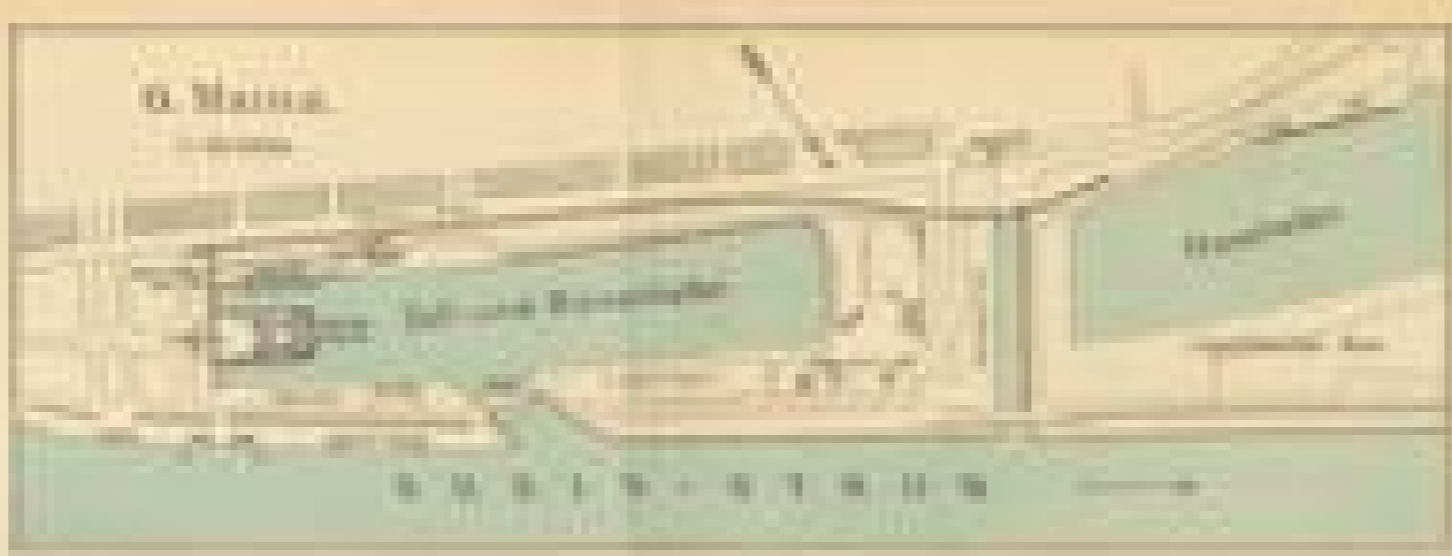
Stromquerschnitt 14 in der unteren Spitze der Insel Königstein



Stromquerschnitt A-B (siehe Übersichtsplan)

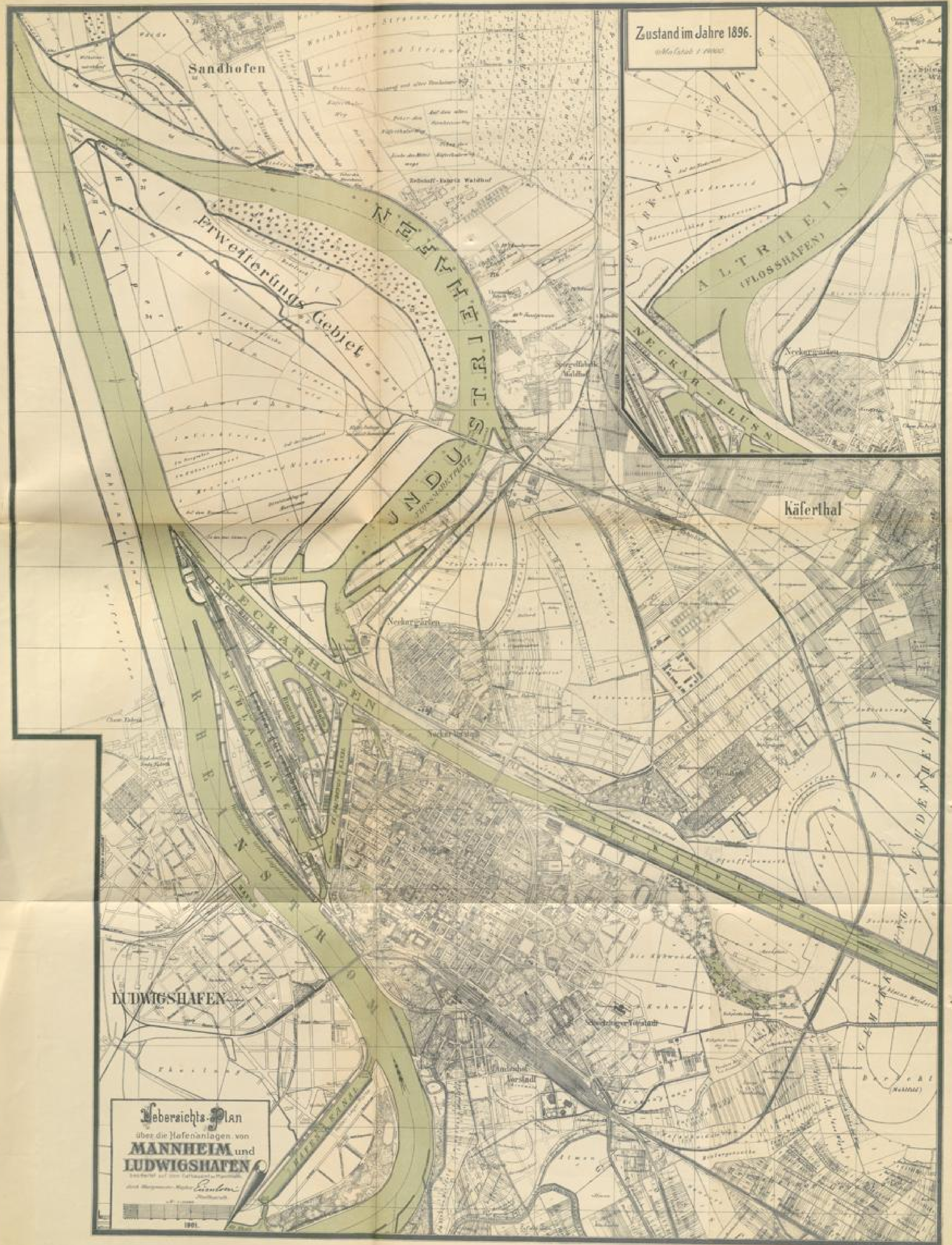


Pläne von Hafenanlagen am Rhein.









Zustand im Jahre 1896.  
*verf. v. 1896*

**Übersichts-Plan**  
 über die Hafenanlagen von  
**MANNHEIM** und  
**LUDWIGSHAFEN**  
 bearb. auf dem Maßstab 1:10000  
 v. 1896  
 v. 1896