

# **Badische Landesbibliothek Karlsruhe**

**Digitale Sammlung der Badischen Landesbibliothek Karlsruhe**

## **Der Rhein von Strassburg bis zur holländischen Grenze in technischer und wirtschaftlicher Beziehung**

**Beyerhaus, Eduard**

**Koblenz, 1902**

Illustration: Abb. 92. Regulierung des Ueberganges zwischen Bärle und  
Alsum, Zustand im Jahre 1874, Tiefenlinien von 1860

[urn:nbn:de:bsz:31-320800](https://nbn-resolving.org/urn:nbn:de:bsz:31-320800)



Abb. 91. Der Rheinstrom bei Alsum im Jahre 1836.

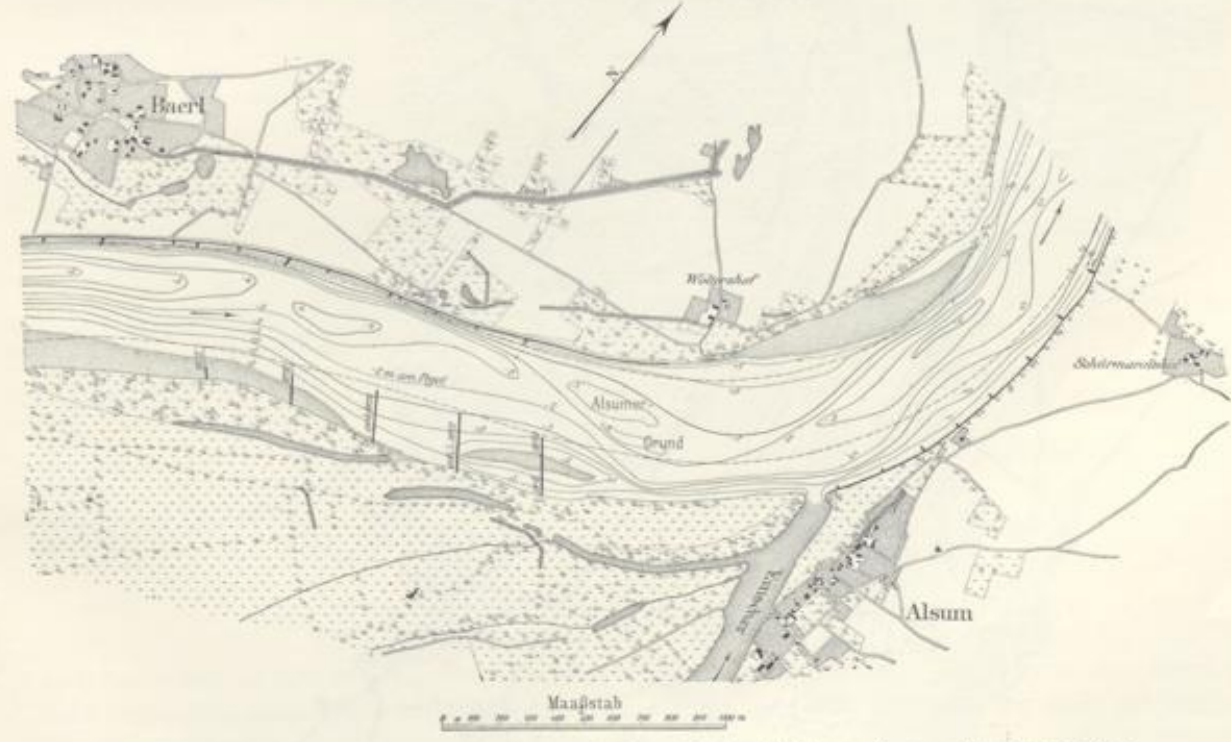


Abb. 92. Regulirung des Ueberganges zwischen Bärl und Alsum, Zustand im Jahre 1874, Tiefenlinien von 1860.