

# **Badische Landesbibliothek Karlsruhe**

**Digitale Sammlung der Badischen Landesbibliothek Karlsruhe**

## **Illustrierter Führer vom Bodensee bis zum Rheinfluss**

**Verband der Hotel- und Gasthofbesitzer am Bodensee und Rhein**

**[s. l.], 1905**

Illustration: Lindau

[urn:nbn:de:bsz:31-326279](https://nbn-resolving.org/urn:nbn:de:bsz:31-326279)

Mark)

Während  
es ganzen  
Jahres:

— b. 3.—  
— b. 8.—  
begriffen  
begriffen  
— .80

50 u. 1.75

6.— an

Tagen

:

(griffen).

Während  
es ganzen  
Jahres:

— b. 2.—

— b. 4.—

— .50

— .70

la carte

1.10 b. 1.60

haftliches

e. Küche,

ergänge.

ie Stunde

erburg.

es Lanz.

om Bahn-

privatlogis

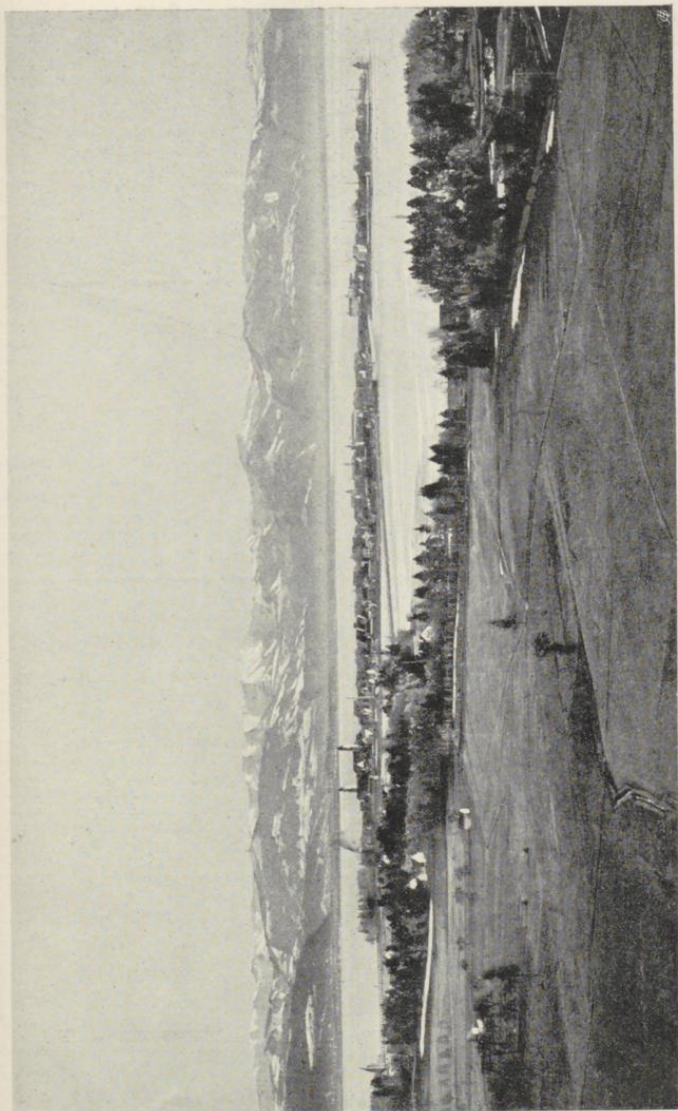
c. 1.20 an,

längerem

Schattiger

zigmann.

gros.



LINDAU.