

Badische Landesbibliothek Karlsruhe

Digitale Sammlung der Badischen Landesbibliothek Karlsruhe

Illustrierter Führer vom Bodensee bis zum Rheinfluss

Verband der Hotel- und Gasthofbesitzer am Bodensee und Rhein

[s. l.], 1905

Baden

[urn:nbn:de:bsz:31-326279](https://nbn-resolving.org/urn:nbn:de:bsz:31-326279)

BADEN.

(Preise in Mark) [1



Bodmann. Hotel und Pension Linde.

Direkt am Landungsplatz gelegen, 30 Betten, schattiger Garten, Veranda, Kegelbahn. Eigenes Fuhrwerk und Ruder-Boote. Badehaus. Post u. Telephon im Hause. Elektrisches Licht.

Inhaber:
J. B. Kraus.

Geöffnet:	Mai bis
das ganze Jahr.	September:
Zimmer mit 1 Bett	1.40
" " 2 "	2.40
Bedienung . . .	inbegriffen
Heizung . . .	— .80
Frühstück kompl.	— .70
Table d'hôte o. W.	1.60
Pension mit Zim.	3.50 b. 4.—
(bei mindestens 5 Tagen Aufenthalt).	
Kinder bis 10 Jahren	30 % Ermässigung.
Dienserschaft: nach Uebereinkunft.	



Heiligenberg. Hotel und Pension Post.

In unmittelbarer Nähe d. fürstlichen Schlosses, der Anlagen und Waldungen. Post und Telegraph im Nebenhaus. 70 Betten. Lese- und Billardzimmer. Grosser schattiger Garten mit geschlossener Halle. Bäder. Telephon. Eigene Equipagen.

Besitzer:
F. Böheler.

Geöffnet:	Mai bis
das ganze Jahr.	September:
Zimmer mit 1 Bett	1.20 b. 2.—
" " 2 "	3.— b. 4.—
Bedienung . . .	inbegriffen
Frühstück kompl.	— .70
Table d'hôte ohne Wein . . .	2.—
Nachtessen . . .	à la carte
Pension mit Zim.	4.50 b. 6.—
(bei mindestens 7 Tagen Aufenthalt).	
Dienserschaft und Kinder nach Uebereinkommen.	



Heiligenberg. Hotel und Pension Winter.

Schöne, freie Lage, nächst den fürstlichen Gärten. 35 Betten. Bäder mit Douchen. Veranda. Gross. Garten mit Laubgang. Zu jeder Zeit eigene Wagen. Telephon und Telegraphenstation im Orte.

Besitz.: J. Winter.

Geöffnet:	Mai bis
das ganze Jahr.	September:
Zimmer mit 1 Bett	von 1.50 an
" " 2 "	von 2.40 an
Heizung . . .	— .40
Frühstück kompl.	— .70
Table d'hôte ohne Wein . . .	2.—
Pension mit Zim.	4.50 b. 5.—
(bei mindestens 8 Tagen Aufenthalt).	
Dienserschaft: nach Uebereinkommen.	



Konstanz. Hotel Badischer Hof.

In Mitte der Stadt. 5 Minuten von Bahnhof und Hafen gelegen. 30 Betten. Von Geschäfts- Reisenden und Touristen besuchtes Hotel.

Besitzer:
Ludwig Essig.

Geöffnet:	Mai bis
das ganze Jahr.	September:
Zimmer mit 1 Bett	1.60 b. 2.—
" " 2 "	3.40 b. 4.—
Bedienung und Licht . . .	inbegriffen
Heizung . . .	— .50 b. — .70
Frühstück kompl.	— .80
Table d'hôte ohne Wein . . .	2.—
Abends . . .	à la carte
Pension mit Zim.	5.80
(bei mindestens 6 Tagen Aufenthalt).	

& Co.
eller.

Herr

nam.

er.

u



Konstanz.

Gasthaus und Weinrestaurant zum Barbarossa.

In Mitte d. Stadt.
5 Min. v. Bahnhof
und Hafen, Portier
dasselbst. 50 Betten.
Telephon. Altbek.
Wein - Restaurant.
Billard. Raum für
Fahrräder und Mo-
torwagen. Grosser
Gaststall. Vereins-
lokal des Deutsch-
Oesterreich. Alpen-
Vereins. Telegr.:
Barbarossa Konst.
Histor. Gebäude.
Bes.: **Karl Miehle.**

Geöffnet: das ganze Jahr.	Das ganze Jahr:
Zimmer mit 1 Bett	1.50 b. 2.—
" " 2 "	3.— b. 5.—
Bedienung . . .	inbegriffen
Heizung	p. Tag — 80
Frühstück kompl.	—,80
Table d'hôte ohne Wein	1.60
Nachtessen . . .	à la carte
Pension mit Zim.	5.— b. 7.—
(bei mindestens 7 Tagen Aufenthalt).	
Dienerschaft:	
Mk. 4.— m. Zimmer o. Wein.	



Konstanz. Hotel Halm.

Vis-à-vis dem
Bahnhof, neben der
Post, zwei Minuten
v. Landungsplatz.
Zentralheizung.
Bäder. Telephon.
Lesezimmer, Salon.
Auto-Carrage. 90
Betten. Portier am
Bahnhof u. Schiff.

Besitzerin:
Ferd. Halm Wwe.

Geöffnet: das ganze Jahr.	Das ganze Jahr:
Zimmer mit 1 Bett	von 2.— an
" " 2 "	" 5.— "
Bedienung . . .	Centralh.
Heizung	inbegriffen
Frühstück kompl.	1.—
Table d'hôte m. W.	3.—
" " o. W.	2.50
Pension mit Zim.	von 7.— an
(bei mindestens 7 Tagen Aufenthalt).	
Dienerschaft: Mk. 4.—.	



Konstanz. Hotel Hecht.

Beim Stadtgarten
und See. 2 Minuten
vom Bahnhof und
Hafen. 50 Betten.
Bäder und Lese-
zimmer. Omnibus
am Bahnhof und
Dampfböten.

Besitzerin:
W. Bühler Wwe.

Geöffnet: das ganze Jahr.	Während d. g. Jahres:
Zimmer mit 1 Bett	2.— b. 3.50
" " 2 "	4.— b. 7.—
Heizung	0.50
Frühstück kompl.	1.—
Table d'hôte ohne Wein	3.—
Abends	à la carte
Pension mit Zim.	von 6.50 an
(bei mindestens 5 Tagen Aufenthalt).	



Konstanz. Inselhotel.

Eines der interessan-
testen Hotels
Europas. Ehemali-
ges Dominikaner-
kloster, nun in ein
Haus I. Ranges um-
gebaut. Prachtvolle
Gartenanlagen. 300
Betten und Salons.
Seebäder. Motor-
boot. Automobile.
Dir.: **M. Brunner.**

Geöffnet: 15. April bis 1. November.	Mai bis September:
Zimmer mit 1 Bett	von 3.— an
" " 2 "	von 6.— an
Heizung, per Korb Holz	1.—
Frühstück kompl.	1.25
Lunch ohne Wein	3.50
Diner ohne Wein	4.—
Pension bei m. 5 T. Aufenth.	
Vor- und Nachsaison von Mk. 8.— an.	
Uebrige Zeit von Mk. 10.— an.	
Dienerschaft:	
Mk. 5.— inklusive Zimmer.	

(Mark)

as ganze
Jahr:
50 b. 2.—
— b. 5.—
begriffen
Tag —.60
— .80
1.60
la carte
b. 7.—
Tagen

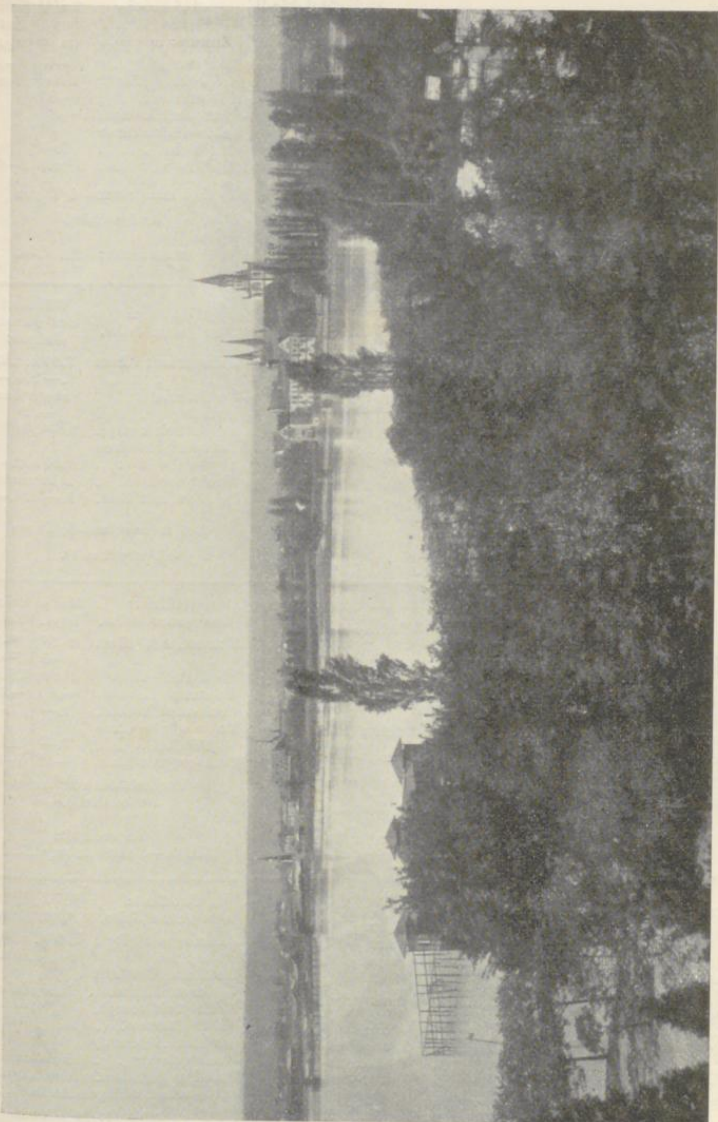
:
o. Wein.

as ganze
Jahr:
on 2.— an
5.— "
—
Centralh.
begriffen
1.—
3.—
2.50
on 7.— an
Tagen

. 4.—

ährend d.
Jahres
— b. 3.50
— b. 7.—
0.50
1.—
3.—
la carte
on 6.50 an
Tagen

Mai bis
September
on 3.— an
on 6.— an
1.—
1.25
3.50
4.—
aufenth.
son von
10.— an
Zimmer.



KONSTANZ.

Dr. W. HERRMANN, Hof- u. Landwirthsch. Rath in Konstanz



Konstanz. Hotel u. Pension „Waldhaus Jakob“.

1/2 Stunde von Konstanz, angrenzend im Süden an See, im Norden an Wald, prachtvolle Aussicht auf See u. Gebirge. 25 Zimm., 32 Betten. Salon. Café-Restaur. Terr. Schattiger Garten. Bäder im Hause u. im See. Telephon. Wagen oder Automobil a. Bestellung. Dampfschiffstat.

Inh.: Ad. Markstahler.

Geöffnet:	Mai b. Uebr.
das ganze Jahr.	Sept. Zeit
Zimmer mit 1 Bett	1 ⁵⁰ 2 ⁵⁰ 1 ⁵⁰ 2 ⁵⁰
„ „ 2	3—5 3—5
Bedienung, Licht	inbegriffen
Heizung	—,80
Frühstück kompl.	—,80
Table d'hôte ohne	
Wein	2,—
Pension mit Zim.	5 ⁵⁰ u. 6 5—6
(bei mindestens 4 Tagen Aufenthalt).	
Dienserschaft: Mk. 4.—.	



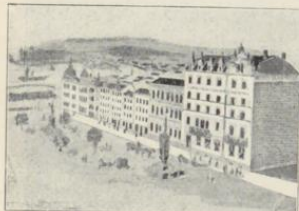
Konstanz. Hotel Post.

In nächster Nähe von Bahnhof und Haf. 20 Betten. Café-Restaurant. Billard. Grosse Gesellschaftszimmer. Telephon. Portier am Bahnhof und Haf.

Besitzer:

O. Eberhardt.

Geöffnet:	Während des ganzen Jahres:
das ganze Jahr.	
Zimmer mit 1 Bett	1. 50 b. 2. 50
„ „ 2	3.— b. 5.—
Bedienung	inbegriffen
Heizung	—,50
Frühstück kompl.	—,80
Table d'hôte ohne	
Wein	1,50 b. 2.—
Nachtessen	à la carte
Pension mit Zim.	5.— b. 8.—
(bei mindestens 5 Tagen Aufenthalt).	



Konstanz. Hotel Schnetzer.

In der Nähe des Bahnhofes und des Dampfschiff-Landungsplatzes. — 80 Betten. — Oeffentliches Café-Restaurant. — Telephon. Portier am Bahnhof und Schiff.

Besitzer:

Gust. Schnetzer.

Geöffnet:	Mai b. Uebr.
das ganze Jahr.	Sept. Zeit
Zimmer mit 1 Bett	2-2 ⁵⁰ 1 ⁵⁰ 2
„ „ 2	4—6 3 ⁵⁰ 4
Bedienung	inbegriffen
Heizung	—,60 —,60
Frühstück kompl.	1.— 1.—
Table d'hôte ohne	
Wein	3.— 2,50
Pension mit Zim.	7—11 6—10
(bei mindestens 8 Tagen Aufenthalt).	
Dienserschaft:	
Mk. 5.—, alles inbegriffen.	



Konstanz. Bahnhof-Hotel Schönbeck.

Gegenüber dem Bahnhof und in nächster Nähe der Schifflande, Post, des Stadtgartens u. Theaters. Aussicht auf See u. Alpen. Moderner Comfort. Zentralheizung. Separates feines Café - Restaurant. Telephon No. 51.

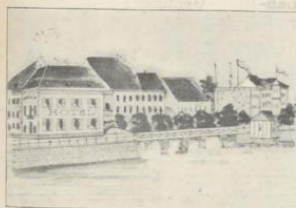
Besitzer:

Hch. Föhrenbach.

Geöffnet:	Mai b. Uebr.
das ganze Jahr.	Sept. Zeit
Zimmer mit 1 Bett	v. 2 ⁵⁰ a. v. 2 ⁵⁰ a.
„ „ 2	von 4,50 an
Bedienung, Licht	inbegriffen
und Heizung	
Frühstück kompl.	1.—
Table d'hôte o. W.)	3.—
(an klein. Tischen)	
Nachtessen	à la carte
Pension mit Zim.	von 6,50 an
(bei mind. 5 Tagen Aufenth.).	
Dienserschaft: in Dienerschaftszimmern Mk. 4,50.	
Kinder nach Uebereinkunft.	

(Mark)

Mai bis
Oktober:
— b. 1.50
— b. 3.—
begriffen
— .50
— .80
50 b. 2.—
la carte
4.—
Tagen



Ueberlingen. Hotel Löwen.

Hotel I. Ranges.
Seebad und Luft-
kurort. 45 Betten.
Schattiger Garten.
Gedeckte Veranda.
Grosser Speisesaal
(auch für Vereine).
Herrliche Aussicht
auf See und Alpen.
Omnibus am Bahn-
hof. Elektr. Be-
leucht. Telephon.

Besitzer:

H. Armbruster.

Geöffnet: das ganze Jahr.	Das ganze Jahr:
Zimmer mit 1 Bett	1.60 b. 2.—
" " 2 "	3.50 b. 4.—
Bedienung u Licht	inbegriffen
Heizung	— .70
Frühstück kompl.	— .80
Table d'hôte im Saal ohne W.	2.20
Table d'hôte in Veranda o. W.	2.50
Nachtessen . . .	à la carte
Pension mit Zimmer ohne Nachtessen von 4.20 an	(bei mind. 7 Tagen Aufenth.).

ährend d.
Jahres:
20 b. 2.—
50 b. 4.—
begriffen
— .50
— .80
2.—
la carte
50 b. 6.—
Tagen
4.—



Lindau. Hotel Bayerischer Hof.

Gegenüber der
Landungsstelle u.
2 Min. v. Bahnhof
gelegen. Aussicht
a. Geb. 130 Betten.
Billard. Terrasse.
Café-Restaur. Lift.
Telephon. Elektr.
Licht. Zentralheiz.
Bäder. Garten.
Remise für Auto-
mobile. Stallung.
Portier an Bahnhof
und Schiff.

Besitzer:

Wilh. Spaeth.

Geöffnet: das ganze Jahr.	Hoch-Üebr. Saison Zeit
Zimmer mit 1 Bett	3—5 2 ⁵⁰ .4
" " 2 "	6—10 5—8
Bedienung, Licht	inbegriffen
Zentralheizung . .	—
Privatsalon . . .	10—25 6-20
Frühstück kompl.	1.20 1.20
Table d'hôte o. W.	3.20 3.—
Pension mit Zim.	7—10 6—8
(bei mind. 5 Tagen Aufenth.).	
Kinder Ermässigung nach Übereinkommen.	
Dienserschaft: Mk. 4.— o. Z.	

Mai bis
September:
20 b. 1.50
— b. 2.40
— .70
3.50
Tagen



Lindau. Hotel Helvetia.

Gegenüber dem
Abfahrtsquai der
Dampfboote und in
der Nähe des Bahn-
hofes. 100 Betten.
Restaurant m. Aus-
schank von Spaten-
bräu Münchens vom
Fass. Elektrisches
Licht. Telephon.
Warme Bäder.
Douchen. Portier
am Bahnhof und
Schiff.

Besitzer:

Johs. Thomann.

Geöffnet: das ganze Jahr.	Während des ganzen Jahres:
Zimmer mit 1 Bett	1.50 b. 2.— (je n. Lage d. Zimmers)
" " 2 "	3.— b. 4.— (je n. Lage d. Zimmers)
Bedienung, Licht	inbegriffen
Heizung	— .50
Frühstück kompl.	— .80
Essen	à la carte

Mai bis
September:
— b. 3.—
— b. 6.—
begriffen
— .80
2.50
1.50
— b. 6.—
Aufenth.
t:
begriffen).



Lindau. Gasthof zum Lamm.

Gasthof zum goldenen Lamm.

Lindau.

Guter bürgerlicher Gasthof. 5 Minuten von
Bahn und Schiff.

Kalte und warme Speisen zu jeder Tageszeit.

Gut eingerichtete Fremdenzimmer. Preis per
Bett Mk. 1.— bis Mk. 1.50.

Münchener Eberlbräubier vom Fass.

Besitzer: Joseph Burkhard.