

Badische Landesbibliothek Karlsruhe

Digitale Sammlung der Badischen Landesbibliothek Karlsruhe

Illustrierter Führer vom Bodensee bis zum Rheinfluss

Verband der Hotel- und Gasthofbesitzer am Bodensee und Rhein

[s. l.], 1905

Wuerttemberg

[urn:nbn:de:bsz:31-326279](https://nbn-resolving.org/urn:nbn:de:bsz:31-326279)



Walzenhausen. Hotel-Pension Rheinburg.

Schöne Lage, mit prachtv. Panorama über Bodensee, das Rheintal und die Alpen. Drahtseilbahn ab Station Rheineck. 60 Bett. Lese- und Billardz. Cafe-Restaurant. Terrasse, Veranda. Bäder mit Douche. Telephon. Garten u. Wald b. Hotel. Portier am Bahn. Besitzer: Gebrüder Stadler.

Geöffnet:	4. Juli	Uebr.
das ganze Jahr.	bis Sept.	Zeit:
Zimmer mit 1 Bett	2—3 ⁵⁰	100, 2 ⁵⁰
„ „ 2 „	4—7	3—5
Bedienung . . .	inbegriffen	
Frühstück kompl.	1, 25	1, 25
Table d'hôte o. W.	3.—	3.—
Nachtessen o. W.	2.—	2.—
Pension mit Zim.	6—8 ⁵⁰	6—; 2 ⁵⁰
(bei mindestens 6 Tagen Aufenthalt).		
Dienerschaft: Franken 4, 50		
alles inbegriffen.		
Kinder bis 10 Jahren Ermässigung.		



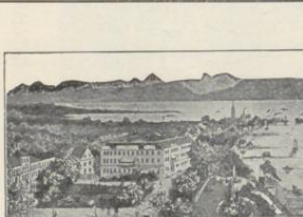
Friedrichshafen. Hafen-Bahnhof-Terrasse.

Hafen-Bahnhof-Terrasse.

Friedrichshafen.

Prachtvolle Terrasse mit Aussicht auf den See und das Gebirge. — Restauration zu jeder Tageszeit. Münchener Augustinerbier und Harle Aulendorf. Vorzügliche Weine. — Prompte Bedienung.

A. Schmalzigaug.



Friedrichshafen. Hotel Deutsches Haus.

Einziges Hotel I. Ranges am Platz. Aussicht auf See u. Alpenpanorama. 60 Betten. — Bier-Restaurant. Grosse Terrasse. Elektr. Licht. Zentralheiz. Seebäder. Grosser Garten, am Zentral-Bahnhof gelegen. Ausnahmspreise f. Geschäftsreisende. Omnibus a. Hafen. Besitzer: H. Möhlau.

(Preise in Mark)		
Geöffnet:	Mai b.	Uebr.
das ganze Jahr.	Sept.	Zeit:
Zimmer mit 1 Bett	1 ⁶⁰ —4 ¹⁰	140, 2 ⁵⁰
„ „ 2 „	3 ²⁵ —8	3—7
Bedienung, Licht	inbegriffen	
Frühstück kompl.	1.—	1.—
Table d'hôte ohne Wein . . .	2, 50	2, 50
Pension mit Zim.	5—15	5—12
(bei mindestens 5 Tagen Aufenthalt).		
Dienerschaft: Mark 4.—		
alles inbegriffen.		



Friedrichshafen. Hotel zum Lamm.

Am Stadtbahn. In schönster Lage der Stadt. Mit herrlicher Aussicht auf See und Gebirge. Besteingerichtete Fremdenzimmer. See- und Wannenbäder. — Grosse Restaurant.-Garten, direkt am See, mit Anlagen Telephon. Portier am Bahn.

Besitzer:
Rob. Schöllhorn.

Geöffnet:	Mai b.	Uebr.
das ganze Jahr.	Sept.	Zeit:
Zimmer mit 1 Bett	140, 180	130, 150
„ „ 2 „	280, 360	240—3
Bedienung, Licht	inbegriffen	
Heizung . . .	—	30—50 Pf.
Frühstück kompl.	—, 70	—, 50
Diner ohne Wein	1, 20 b.	2, 50
Nachtessen . . .	à la carte	
Pension mit Zim.	3 ⁵⁰ —5	—
(bei mindestens 8 Tagen Aufenthalt).		
Dienerschaft:		
Ermässigte Preise.		

ken)
Uebr.
Zeit:
130-230
7 3-5
gegriffen
5 1.25
3.-
2.-
130 6-7.50
agen
4.50
ren



af den
i jeder
Härle
ote Be-
aug.

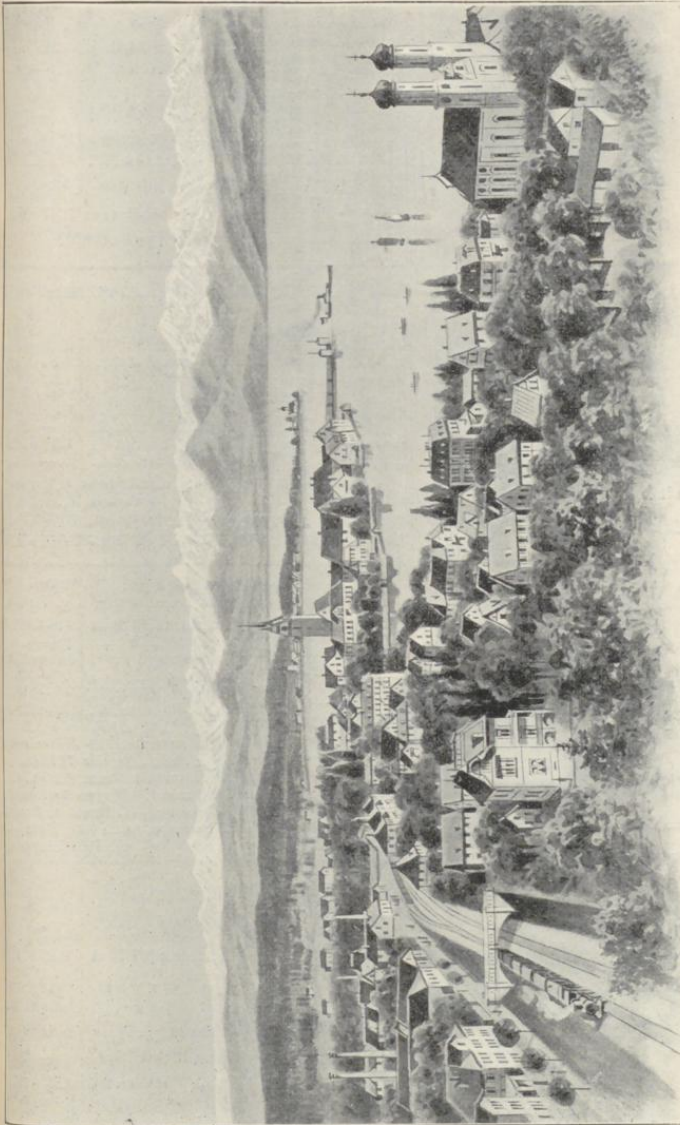


ark)
b. Uebr.
Zeit:
4 140.350
8 3-7
gegriffen
1.-
0 2.50
5 5-12
agen

4.-
l.

b. Uebr.
Zeit:
80 130-150
300 2.40-3
gegriffen
30-50 Pf.
0 —.50
b. 2.50
a carte
5 —
agen

ie.



FRIEDRICHSHAFEN.

Nach Phot. Ed. Schwarz.



Friedrichshafen. See-Hotel.

Einziges Hotel direkt am Hafen und Bahnhof. 80 Betten. Lese- und Schreibzimmer. Bäder. — Garten. Grosse Speise- und Restaurationssäle. Münchener u. Pilsener Biere. — Am Stadtbahn. Hotelwagen. Zu allen Schiffen Portier. Bes.: **R. Gneiding**, zugleich Inh. des Kurhauses Bad Friedrichshafen.

Geöffnet:	Während des ganzen Jahres:
das ganze Jahr.	1.50 b. 3.—
„ „ 2 „	3.— b. 6.—
Bedienung . . .	inbegriffen
Heizung	—50
Frühstück kompl.	—80
Table d'hôte m. W.	2.50
Pension mit Zim.	5.— b. 7.—

(bei mindestens 10 Tagen Aufenthalt).



Friedrichshafen. Hotel Sonne.

In unmittelbarer Nähe des Hafens u. des Bahnhofes. Spezial-Haus für Geschäftsreisende. Das ganze Haus im Winter erwärmt. Portier am Hafen und Bahnhof. Besitzer: **Hermann Hauber**.

Geöffnet:	Während des ganzen Jahres:
das ganze Jahr.	von 1.50 bis
Zimmer	2.25
Frühstück kompl.	—80
Diners	1.50 u. 2.—
Pension mit Zim.	5.— b. 6.—

(bei mindestens 7 Tagen Aufenthalt).



Langenargen. Hotel Schiff.

Prachtvolle Lage dir. am See. Grosse Terrasse u. Garten mit herrlich. Blick auf See u. Gebirge. Gelegenheit zum Fischen u. Gondelfahrten. — Schöne Spaziergänge. Portier an sämtlichen Schiffen. Telephon. 20 Betten. Besitzer: **Oskar Schneider**.

Geöffnet:	Während d. g. Jahres:
das ganze Jahr.	1.20 b. 1.50
Zimmer mit 1 Bett	2.— b. 3.—
„ „ 2 „	inbegriffen
Bedienung . . .	—80
Heizung	—70
Frühstück kompl.	2.20
Table d'hôte m. W.	1.50
„ „ o. W.	1.50
Kinder unter 10 Jahren bei Pension je die Hälfte.	
Pension mit Zimm. 3.50 b. 4.70 (bei mind. 8 Tagen Aufenth.).	
Dienerchaft: Ermäss. Preise.	

(bei mind. 8 Tagen Aufenth.).
Dienerchaft: Ermäss. Preise.

Während der Saison besorge auch für Familien hübsche Privatwohnungen bei gl. Preisenspreis.



Ravensburg. Bahnhof-Hotel.

Gegenüb. d. Post und Telegraph. — Direkt a. Bahnhof. 50 schöne Fremdenzimmer. Vorzügl. französisch. Betten. Schöne, helle Lokalitäten. Prachtv. Wirtschafsgarten. Dampfheizung. Elektrisches Licht. Restauration z. jed. Tageszeit. — Feine Biere. — Telephon. Besitzer: **G. Hildenbrand**.

Geöffnet:	Während des ganzen Jahres:
das ganze Jahr.	1.20 b. 2.50
Zimmer mit 1 Bett	2.50 b. 5.—
„ „ 2 „	inbegriffen
Bedienung . . .	inbegriffen
Heizung	—80
Frühstück kompl.	1.20 b. 2.50
Table d'hôte m. W.	



HOTEL LAMM.

Ravensburg.

Gut eingerichtetes bürgerliches Haus.

Das ganze Jahr geöffnet.

Ravensburg. Hotel Lamm.

BADEN.

Konstanz. Café-Restaurant Maximilian.

Gegenüber dem Bahnhof.

Ausschank von echtem Münchener und Pilsener Bier.

Mittagessen von Mark 1,50 an. — Warme und kalte Speisen zu jeder Tageszeit.

2 Billards. — Gartenwirtschaft.

Besitzer: **Aug. Markstahler**, Bahnhof-Restaurateur.

OESTERREICH.

Bezau (Bregenzerwald). Bahnhof-Restaurations.

In der Nähe des Bahnhofes, frei gelegen. — Schöne Fremdenzimmer.

Besitzer: **Joseph Natter**.

SCHWEIZ.

Schaffhausen. Bahnhof-Restaurations.

Saal I. und II. Klasse	{ Mittagessen von 11—2 Uhr	Saal III. Klasse
à Fr. 2,50 und Fr. 3,50		à Fr. 1.— und Fr. 2.—
inkl. 1/2 Flasche Wein		

à la carte zu jeder Tageszeit. Gute Küche.

Spezialität in selbstgekelterten Landweinen. — Bier vom Fass.

A. Biedermann-Kaus.

SCHWEIZ.

St. Gallen. Bahnhof-Bufferet.

Restauration II. und III. Klasse. — Diner à part à Fr. 2,50 und Fr. 2.—.

Carton „Diner Express“ Fr. 3,50.

Reichhaltiges Bufferet.

Vorzügliche Weine. — Inländisches sowie Münchenerbier (Hackerbräu).

Der Restaurateur: **J. F. Seeger.**

☞ Zur gefl. Notiz. ☜

Von den wenigen, in dem vorstehenden Hotel-Verzeichnis nicht aufgeführten Vereinsmitgliedern waren die nötigen Vorlagen und Notizen leider nicht rechtzeitig erhältlich, weshalb wir dieselben für diesmal fortlassen mussten.

BLB Karlsruhe



55 76581 1 031