

Badische Landesbibliothek Karlsruhe

Digitale Sammlung der Badischen Landesbibliothek Karlsruhe

Illustrierter Führer vom Bodensee bis zum Rheinfluss

Verband der Hotel- und Gasthofbesitzer am Bodensee und Rhein

[s. l.], 1905

Schweiz

[urn:nbn:de:bsz:31-326279](https://nbn-resolving.org/urn:nbn:de:bsz:31-326279)



Feldkirch. Gasthof zum weissen Rüsse

In freier Lage.
Vis-à-vis d. Stadt-
park und in näch-
ster Nähe vom Pen-
sionate.

Besitzer:
J. Weishaupt.

Geöffnet:
das ganze Jahr.
Zimmer mit 1 Bett 1.25
" " 2 " 2.50
Bedienung, Licht inbegriffen
Heizung . . . 1.25
Frühstück kompl. 1.25
Speisen à la carte



Arbon. Hotel und Pension Baer.

Gegenüber vom
Bahnh. 36 Betten.
Lese- und Billard-
Zimmer. Grosse
Veranda. Zentral-
Heizung. Warme
Bäder. Eigene See-
badanstalt. Schat-
tiger Garten direkt
am See. Gondeln.

Besitzer:
G. Daetwyler.

Geöffnet:
das ganze Jahr.
Zimmer mit 1 Bett 2.— b. 3.—
" " 2 " 4.— b. 6.—
Heizung . . . 1.—
Frühstück kompl. 1.—
Table d'hôte mit
Wein . . . 3.—
Table d'hôte ohne
Wein . . . 2.50
Pension mit Zim. 6.— b. 8.—
(bei mindestens 5 Tagen
Aufenthalt).
Dienschaft:
Ermässigte Preise.



Chur. Hotel Steinbock.

Gegenüber dem
Bahnhof. Neu er-
baut. 140 Betten.
Prachtvolle Innen-
räume. Elektrisch.
Licht in allen Räu-
men. Lift. Grosses
Café-Restaurant.
Sämtliche Zimmer
mit unbeschränkter
Aussicht. Zentral-
heizung. Bäder.
Garten.

Gerant:
L. Kirchner.

Geöffnet:
das ganze Jahr.
Zimmer mit 1 Bett von 3.— an
" " 2 " von 6.— an
Bedienung, Licht inbegriffen
Privatsalon . . v. 10.— an
Frühstück kompl. 1.50
Lunch ohne Wein 3.50
Diner ohne Wein 4.50
Pension mit Zim. von 9.— an
(bei mind. 5 Tagen Aufenth.).
Kinder dem Alter entspr. Ermässigung.
Dienschaft: Franken 5.—
per Tag, ohne Zimmer.



Ermatingen. Hotel u. Pension Schloss Wolfberg.

20 Minuten von
Bahn und Dampf-
boot. Prachtvolle
Aussicht auf den
See u. die Vorarl-
berge. Wald in
nächster Nähe. 50
Betten. Telephon.
Bäder. Eig. Fuhr-
werk auf Wunsch
am Bahnhof. Eig.
Landwirtschaft.

Besitzer:
C. Bürgi-Trescher.

Geöffnet:
das ganze Jahr.
Zimmer mit 1 Bett 2.50
" " 2 " 5.—
Bedienung . . . inbegriffen
Heizung . . . —.80
Frühstück kompl. 1.—
Table d'hôte ohne
Wein . . . 2.50
Pension mit Zim. v. 5.— b. 8.—
(bei mindestens 8 Tagen
Aufenthalt).
Dienschaft: Franken 4.—
mit Wein.



Glarisegg (bei Steckborn).
Gasthaus und Pension Glarisegg.

15 Min. v. Bahn u. Dampfschiffstation entf. Altbek., prächt., ges. u. ruh. Aufenthalt für Sommerfrischler u. Erholungsbed. Arrondiertes Land. Direkt am See gelegen. Schöne Parkanlagen u. Spaziergänge im nahen Wald. Neu erbaute, mit allem Comfort einger. Dependance. 20 Betten. Kegelbahn. Gondeln. Badenanstalt. Eig. Fuhrwerk. Post, Telephon. Gasbeleucht. Morgens u. Abends frisch gemolk. Kuhmilch. Vorz. Bergquellwasser.

Geöffnet: das ganze Jahr. Pensionspreis bei einem Aufenthalt von mind. 5 Tagen je nach Wahl des Zimmers von Fr. 4.50 an. (In der Pension sind inbegriffen: Zimmer, Frühstück, Mittagessen, Nachmittags Kaffee komplett, Nachtessen.) Für Kinder u. Dienerschaft Pensionspreise n. Uebereinkunft.
Besitzer: **A. Seifert-Labhart.**



Heiden. Hotel Freihof und Schweizerhof.

Wunderv. Panorama auf Bodensee u. Alpen. Molkenkuren. Wasserheilanstalt. Kasino. Kurkapelle. 130 Zimmer, 180 Betten. Lese-, Billard- und Damensalon. Terrassen. Elektrisch. Licht. Gr. schattiger Park. Lawn-Tennis, Croquet etc. Engl. sanit. Einr. Illustr. Prospekte.
Bes.: **Allherr-Simond.**

Geöffnet:	1. Mai bis 15. Oktober.	Preis	2.- b. 6.-
Zimmer mit 1 Bett			4.- b. 10.-
Frühstück kompl.			1.50
Table d'hôte mit Wein			4.-
Table d'hôte ohne Wein			3.50
Pension mit Zim.			von 7.- an

(bei mindestens 5 Tagen Aufenthalt).
Dienerschaft:
Fr. 5.- bis 6.- alles inbegr.



Heiden. Hotel-Pension zur Krone.

Mit Dependance. In freier, ruhiger Lage, m. schönster Aussicht a. d. See, anstossend an den Kurpark. 60 Betten. Lese- und Billardzimmer. Damensalon. Café-Rest. Terrasse. Elektr. Licht. Telephon. Bäder. Garten. Portier an Bahnhof und Post.
Bes.: **Jos. Seiler.**

Geöffnet:	das ganze Jahr.	Preis	4.11 b. Uehr.
Zimmer mit 1 Bett			31. Aug. Zeit: 2-3
Bedienung			4-7 4-6
Licht, Heizung			inbegriffen
Frühstück kompl.			1.25 1.35
I. T. d'hôte o. W.			3.- 3.-
II. T. d'hôte o. W.			2.- 2.-
Pension mit Zim.			6-8 6-7

(bei mind. 5 Tagen Aufenth.).
Kinder bis zu 12 Jahren Ermässigung.
Dienerschaft:
Franken 5.- alles inbegriffen.



Heiden. Hotel zur Linde.

Schönste Lage im Dorf, zunächst der Post u. Telegr. 3 Min. v. Bahnhof. 30 Betten (im Sommer ca. 20 Privat-Logis). Elektrisch. Licht im g. Hause. 5 ineinandergeh. Restaurations- und Speisez. Telephon. Bäder. Eng Closets. Stallung für 20 und mehr Pferde.
Besitzer: **J. Ruppenar.**

Geöffnet:	das ganze Jahr.	Preis	2.- b. 2.50
Zimmer mit 1 Bett			4.- b. 5.-
Bedienung			frei
Heizung			1.-
Frühstück kompl.			1.-
Table d'hôte ohne Wein			2.50
Pension mit Zim.			5.- b. 6.50

(bei mindestens 5 Tagen Aufenthalt).
Dienerschaft:
nach Uebereinkunft.

ken)

n entf.
r Som-
Land.
agen u.
to, mit
Betten.
urwerk.
Abends
wasser.
reis bei
Wahl
on sind
, Nach-
Kinder
nkunft.
hart.

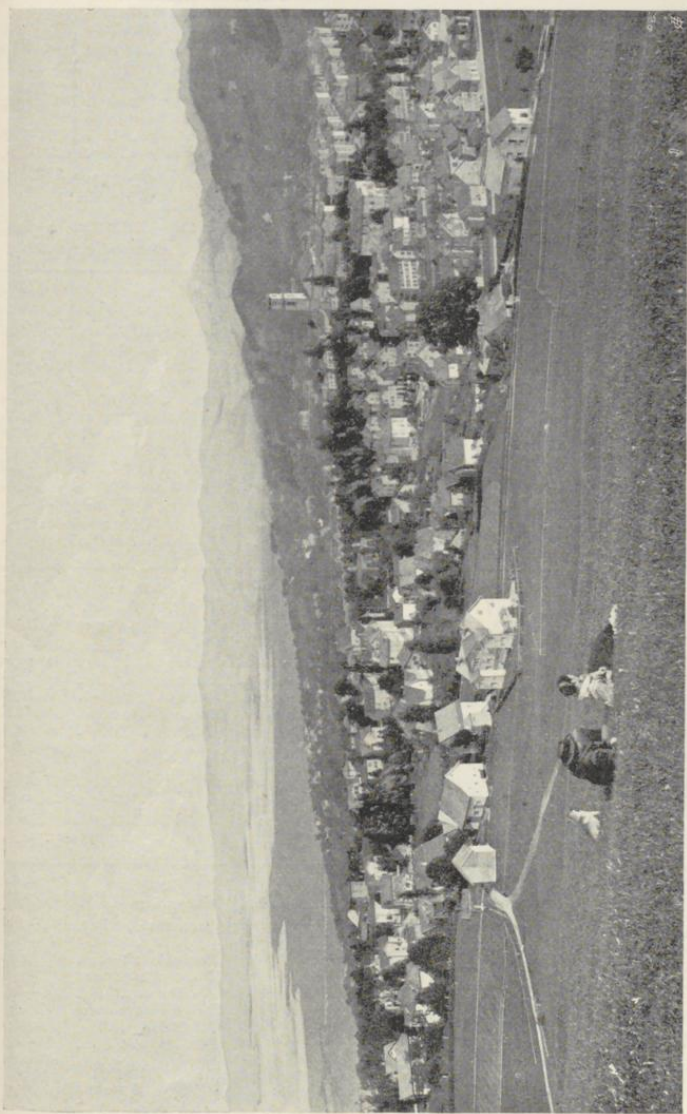
Mai bis
ptember:
- b. 6.-
- b. 10.-
1.50
4.-
3.50
7.- an
Tagen

inbegr.
b. Uehr.
g.: Zeit:
.50 2-3
7 4-6
gegriffen
h Bedarf
5 1.25
- 3.-
- 2.-
8 6-7
afenth.).
ahren

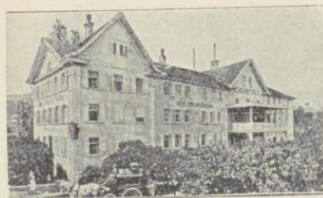
ogriffen.
Mai bis
ptember:
- b. 2.50
- b. 5.-
frei
1.-
1.-
2.50
- b. 6.50
Tagen

inf.

SCHWABEN



HEIDEN.



Heiden. Hotel und Pension Sonnenhügel.

Höchste Lage, an den Kurpark anstossend und am nächsten b. Waldpark gelegen. 50 Betten. Lese- und Damensalon. Café-Restaur. Versch. Terrassen. Elektr. Licht. Telephon. Bäder. Eig. schatt. Park m. Waldanl. Spielplätze. Portier am Bahnhof. Auf Verlang. Omnibus. Bes.: P. Moser-Eugster.

Geöffnet: von Mitte Mai bis Ende September:
 Zimmer mit 1 Bett 1⁸⁰.-2⁵⁰ 1⁸⁰.-2
 " " 2 " 3-5 3-4
 Heizung, p. Korb -80 -
 Frühstück kompl. 1.20 1.-
 Table d'hôte ohne Wein . . . 1⁸⁰.-2⁵⁰ 1⁸⁰.-2⁵⁰
 Pension mit Zim. v. 5⁰⁰a. 5.-
 (bei mindestens 5 Tagen Aufenthalt).
 Dienerschaft: Fr. 4.- b. 4.50 alles inbegriffen.



Horn bei Rorschach. Hotel Bad Horn

Direkt am See gelegen. Telephon, Post u. Telegraph. 30 Betten. Lese- u. Damensalon. Gross. Restaurationsäle Grosse Terrasse u. Garten am See. Park v. d. Hause. Seebäder.

Besitzer
 Rob. Weiershaus.

Geöffnet: das ganze Jahr.
 Zimmer mit 1 Bett 2.- b. 4.-
 " " 2 " 4.- b. 8.- inbegriffen
 Bedienung . . . -50
 Heizung . . . 1.-
 Frühstück kompl. 2.75
 Table d'hôte m. W. 2.25
 " " o. W. . . .
 Nachtessen . . . à la carte
 Pension mit Zim. 5.- b. 7.-
 (bei mindestens 7 Tagen Aufenthalt).
 Dienerschaft:
 Ermässigte Preise.



Neuhausen. Hotel Oberberg.

In erhöht., freier Lage, gegenüber d. Rheinfall, m. prächtiger Aussicht auf denselben. Restaurant, schatt. Garten. Elektrisches Licht. Bäder. Telephon. Drei Minuten vom badischen u. sechs Min. v. Schweizer-Bahnhof. Portier am Bahnhof.

Besitzer:
 E. Moser.

Geöffnet: das ganze Jahr.
 Zimmer mit 1 Bett 2.- u. 2.50
 " " 2 " 4.- u. 5.- inbegriffen
 Bedienung . . . 1.-
 Heizung . . . 1.20
 Frühstück kompl. von 2.50 an
 Table d'hôte m. W. von 2.- an
 " " o. W. von 6.- an
 Pension mit Zim. (je nach Lage der Zimmer)
 (bei mindestens 8 Tagen Aufenthalt).



Neuhausen. Hotel Rheinfall.

Zunächst d. Falle u. Schloss Laufen. Fünf Minuten von beiden Bahnhöfen entfernt. Endstat. des Trams Schaffhausen-Neuhausen vor dem Hause. Bäder. Garten. Restauration. Grosse Gesellschaftsäle. Omnibus zu allen Zügen.

Besitzer:
 J. M. Lermann.

Geöffnet: das ganze Jahr.
 Zimmer mit 1 Bett 2.- b. 3.-
 " " 2 " 4.- b. 6.- 1.25
 Frühstück kompl. 2.- b. 3.50
 Table d'hôte mit Wein . . . 2.- b. 3.-
 Table d'hôte ohne Wein . . . 5.- b. 7.-
 Pension mit Zim. (bei mindestens 7 Tagen Aufenthalt).
 Dienerschaft:
 Ermässigte Preise.

en)

Uebr.
Zeit:
a 1,2
3-4
1.-
180-250
5.-
gen

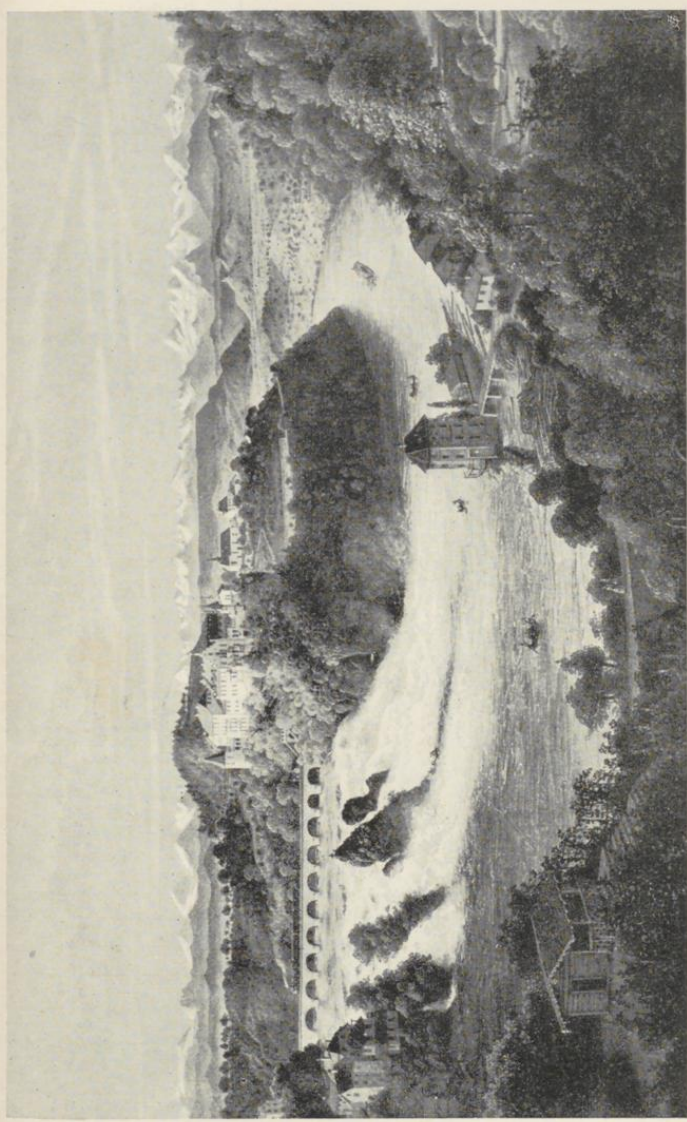
b. 4,50

rend d.
Jahres:
b. 4.-
b. 8.-
griffen
-50
1.-
2.75
2.25
carte
b. 7.-
agen

rend d.
Jahres:
u. 2,50
u. 5.-
griffen
1.-
1.20
2.50 an
2.- an
6.- an
nach
ge der
mmer)
agen

ai bis
tember:
- b. 3.-
- b. 4.-
1.25
- b. 3,50
- b. 3.-
- b. 7.-
agen

se.



RHEINFALL.

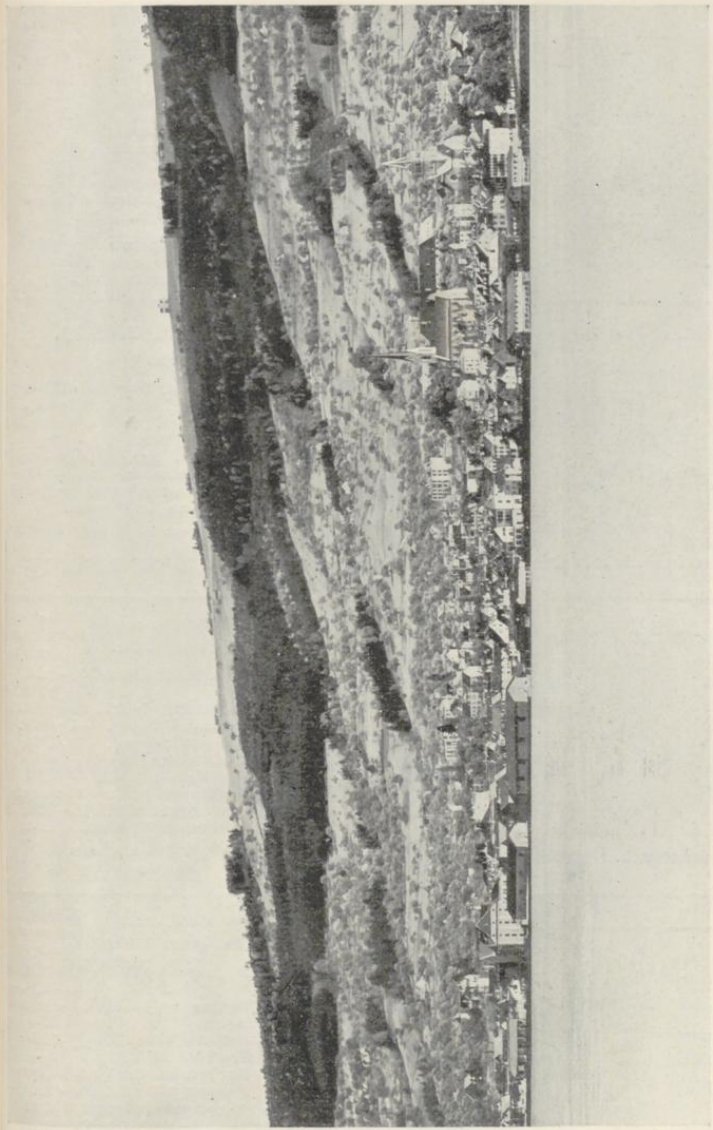
ken)
 Uebr.
 Zeit:
 3 1-2
 2-3
 griffen
 1.-
 b. 2,50
 5.- an
 gen

ai bis
 ember:
 4.- an
 7.- "
 griffen
 1.50
 3.50
 5.-
 0.- an
 on von
 feuth.).
 mmer.
 ation

o. Uebr.
 Zeit:
 v. 19⁰a
 v. 8a.
 griffen
 b. 1.-
 1.-
 2-2⁰
 al carte
 v. 6a.
 feuth.).

iffen.
 hren
 ung.

ährend
 ganzen
 Jahres:
 b. 5.-
 b. 10.-
 egriffen
 1.25
 3.50
 3.-
 b. 12.-
 feuth.).
 5.-
 hren
 lfte.



RORSCHACH.



Rorschach. Hotel und Pension Badhof.

Direkt am See mit grossem, schattigem Garten; in ruhiger Lage. 40 Betten. Zimmer mit Balkonen auf die Seeseite. Dampf- u. warme Bäder. Türkische Bäder. Seebäder vis-à-vis. Telephon. Portier am Bahnhof und Schiff.

Besitzer:
I. Gartmann.

Geöffnet:	Während des ganzen Jahres:
das ganze Jahr.	
Zimmer mit 1 Bett	1.50 b. 2.—
„ „ 2 „	3.— b. 4.—
Heizung . . .	—,50 b. 1.—
Frühstück kompl.	1.—
Table d'hôte ohne Wein . . .	2.—
Pension mit Zim. (bei mindestens 4 Tagen Aufenthalt).	5.— b. 6.—
Dienerschaft: Fr. 5.—	
Kinder je nach Alter Ermässigung.	



Rorschach. Hafen-Bahnhofrestauration.

Hafen-Bahnhofrestauration.

Rorschach.

In unmittelbarer Nähe der Dampfschiff-Lände. Geräumige Restaurationssäle I. und II. Klasse im I. Stock. Gesellschaftszimmer. Grosse Terrasse mit Ausblick auf Hafen und See.

Reichhaltige Speisekarte. Fertige Diners und Soupers. Reingehaltene Weine, in- und ausländischer Provenienz. Münchener Spatenbräu, Budweiser Bürgerbräu im offenen Ausschank.

Pächter: A. Witta's Erben.

Rorschach. Bahnhofrestauration.



Rorschach. Hotel Bodan.

An der Hauptstrasse. 3 Minuten vom Hafen-Bahn. 20 Betten. Elektr. Licht. Telephon. In nächster Nähe der Seebäder. Schattige Veranda. Spezialität in neuen Landweinen. Portier am Bahnhof.

Besitzer:
Wilh. Holzhäuser.

Geöffnet:	Während des ganzen Jahres:
das ganze Jahr.	
Zimmer mit 1 Bett	2.— b. 4.—
„ „ 2 „	4.— b. 10.—
Bedienung, Licht	inbegriffen
Heizung . . .	—,50 b. 1.—
Frühstück kompl.	1.20
Table d'hôte ohne Wein . . .	2.50
Nachtessen . . .	à la carte
Pension mit Zim. (bei mind. 7 Tagen Aufenth.).	7.— b. 9.—
Dienerschaft:	
Ermässigte Preise.	



Rorschach. Hotel Hirschen.

Haus I. Ranges, ganz neu renoviert. Schöne Aussicht a. See und Gebirge. 30 Zimmer, 45 Bett. Im I. Stock öffentl. Café-Restaur. und Speise-Terrasse mit Ausblick auf d. See. Elektr. Licht im ganz. Haus. Bäder. Telephon. Portier an Bahnhof und Schiff.

Besitzer:
Albert Hierholzer.

Geöffnet:	Während des ganzen Jahres:
das ganze Jahr.	
Zimmer mit 1 Bett	2.— b. 4.—
„ „ 2 „	4.— b. 8.—
Bedienung, Licht	inbegriffen
Heizung . . .	1.—
Frühstück kompl.	1.25
T. d'hôte (12/4 U.)	3.—
Nachtessen . . .	à la carte
Pension mit Zim. (bei mindestens 5 Tagen Aufenthalt).	7.— b. 10.—
Kinder und Dienerschaft Ermässigung nach Uebereink.	

en)
 rend
 anzen
 res:
 b. 2.—
 b. 4.—
 b. 1.—
 —
 —
 b. 6.—
 gen
 —
 —
 er

ände.
 se im
 rasse

s und
 slän-
 Bud-

rben.

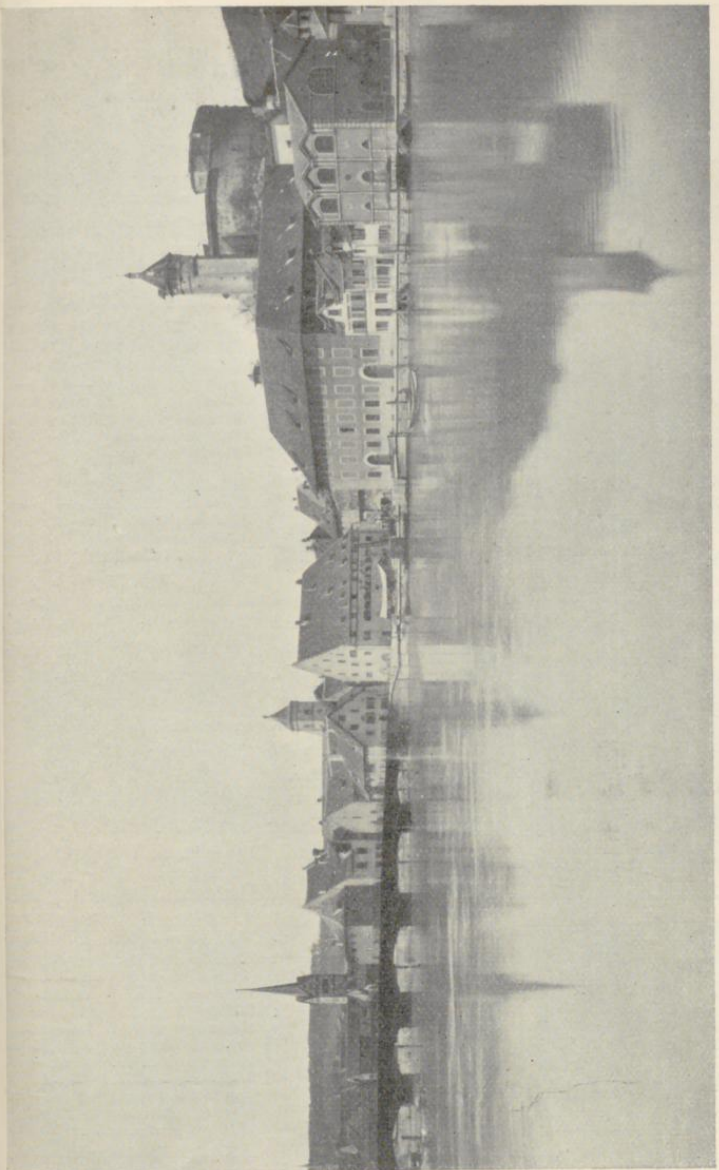
DN.

hrend
 ganzen
 hres:
 b. 4.—
 b. 10.—
 griffen
 b. 1.—
 1.20

2.50
 carte
 b. 9.—
 enth.).

hrend
 ganzen
 hres:
 b. 4.—
 b. 8.—
 griffen
 1.—
 1.25
 3.—
 i carte
 b. 10.—
 agen

aft Er-
 reink.



SCHAFFHAUSEN.



Schaffhausen. Hotel Bahnhof-Rüden.

Gegenüber vom Bahnhof. Neben Post, Telegraph u. Bank. — Café-Restaurant. Offenes Bier. — Terrassen. Telefon. Bäder. Portier a. Bahnhof.

Besitzer:
Arnold Graf.

Geöffnet:	Mai bis
das ganze Jahr.	September:
Zimmer mit 1 Bett	von 2.— an
" " 2 "	" 4.— "
Bedienung . . .	inbegriffen
Heizung . . .	—,50
Frühstück kompl.	1,25
Table d'hôte . .	2,50
Nachtessen . . .	à la carte
Dienserschaft: Ermäss. Preise.	



Schaffhausen. Hotel Müller.

Gegenüber dem Bahnh. 55 Betten. Lesesalon. Im Parterre hochelegant., nach neuestem Stil einger. Restaurant, woselbst von 11—2 Uhr kl. Diner à part à Fr. 2.— serviert werden. Bier vom Fass. Offene Weine. Billard. — Bäder. Elektr. Licht. Zentralheisswasserhgz.

Besitzer:
C. Müller-Frey.

Geöffnet:	Mai b. Uebr.	Sept.:	Zeit:
das ganze Jahr.	250.	350	250 — 3
Zimmer mit 1 Bett	5—7 ⁵⁰	5—7	
" " 2 "			inbegriffen
Bedienung . . .			inbegriffen
Heizung . . .	1,25	1,25	
Frühstück kompl.			
Table d'hôte mit Wein . . .	3,50	3,50	
Table d'hôte ohne Wein . . .	3.—	3.—	
Pension mit Zim. (bei mindestens 5 Tagen Aufenthalt).	8—12	6—9	
Dienserschaft: Fr. 5.—.			



Schaffhausen. Hotel National.

Gegenüber dem Bahnhof und nahe der Post. 26 Betten. Billard. — Grosser Restaurationssaal. Münchener und Pilsener Bier. Elektrisches Licht. Portier am Bahnh.

Besitzer:
A. Rumpus.

Geöffnet:	Mai bis
das ganze Jahr.	September.
Zimmer mit 1 Bett	2.— b. 3.—
" " 2 "	4.— b. 6.—
Frühstück kompl.	1,25
Table d'hôte mit Wein . . .	2,50
Table d'hôte ohne Wein . . .	2.—
Diner à part . . .	2.— b. 3.—
Pension mit Zim.	7.— b. 8.—



Schaffhausen. Hotel zum Riesen.

Gegenüber dem Bahnhof gelegen. Elektrische Bahn vom Hause bis zum Rheinfl. — Gutes bürgerliches Haus. 37 Betten Biblioth. Oeffentliches Café-Restaurant. Münchener Bier. Terrasse. Elektrisches Licht. Telefon. Post u. Telegraph nebenan. Portier am Bahnhof. Bes.: A. Ursprung.

Geöffnet:	Während d. g. Jahres:
das ganze Jahr.	
Zimmer mit 1 Bett	2.— b. 3.—
" " 2 "	4.— b. 6.—
Bedienung . . .	im Zimmerpreis
Licht . . .	inbegriffen
Heizung . . .	1,25
Frühstück kompl.	3.—
Mittagessen o. W.	2,50
Abendessen o. W.	von 8.— an
Pension mit Zim. (bei mindestens 8 Tagen Aufenthalt).	
Kinder Ermässigung nach Uebereinkunft.	

SCHWEIZ.

(Preise in Franken) [25



Steckborn. Hotel Krone.

5 Minuten vom Bahnhof. — Direkt am Landungssteg der Dampfschiffe. Automobilstation. Grosser Saal und Seeterrasse. Prachtvolle Aussicht auf den See. Elektr. Licht.
Besitzer: C. Flaig.

Geöffnet: das ganze Jahr.	Mai bis September:
Zimmer mit 1 Bett	2.— b. 2.50
" 2 "	4.— b. 5.—
Bedienung . . .	inbegriffen
Heizung . . .	1.—
Frühstück kompl.	1.—
Table d'hôte mit Wein . . .	3.—
Pension mit Zim.	5.— b. 6.—
(bei mindestens 8 Tagen Aufenthalt).	
Dienserschaft: Ermässigte Preise.	



Stein a. Rh. Hotel Sonne.

Altrenommiertes Haus. 16 Betten. Am Rathausplatz gelegen. — Prima Steiner Weine, eigenes Gewächs. Einstiges Absteigequartier von Viktor v. Scheffel. Teleph. Stallungen.
Besitzer:
Heh. Morat.

Geöffnet: das ganze Jahr.	Während des ganzen Jahres:
Zimmer mit 1 Bett	2.— b. 3.—
" 2 "	4.— b. 6.—
Bedienung, Licht	inbegriffen
Heizung . . .	—80
Frühstück kompl.	1.—
Table d'hôte m. W.	3.—
" " o. W.	2.50
Pension mit Zim.	6.— b. 8.—
(bei mindestens 7 Tagen Aufenthalt).	
Dienserschaft: Ermässigte Preise.	



St. Gallen. Hotel Hecht.

In Mitte d. Stadt am Hauptplatz, bei Post und Telegraph gelegen. 70 Betten. Lesezimm., Damensalon. — Billard. Oeffentliches Café-Restaur. Terrasse. Personenaufzug. Elektrisches Licht. Telephon. Bäder. Omnibus a. Bahn.
Besitzer:
H. Rieland.

Geöffnet: das ganze Jahr.	Während d. g. Jahres:
Zimmer mit 1 Bett	2.50 b. 5.—
" 2 "	5.— b. 10.—
Bedienung, Licht	inbegriffen
Heizung . . .	1.—
Privatsalon . . .	10.—
Frühstück kompl.	1.50
Table d'hôte o. W.	3.50
Nachtesen . . .	à la carte
Pension mit Zim.	8.— b. 12.—
(bei mind. 8 Tagen Aufenthalt). Kinder bis zu 12 Jahren 30 % Ermässigung.	
Dienserschaft: Franken 5.— ohne Zimmer und Wein.	



St. Gallen. Hotel Hirschen.

In günst. freier Lage der Stadt. Bei Tramhaltestellen. Drei Minuten vom Bahnhof. 50 Betten. Lesezimmer. Feines Café-Restaurant, bekannt für gute Landweine. Elektr. Licht. Telephon. Bäder. Omnibus am Bahnhof. Stallung. Remisen für Automobil.
Besitzer:
A. Fellmann.

Geöffnet: das ganze Jahr.	Mai b. Uebr. Sept.: Zeit:
Zimmer mit 1 Bett	2-3 2-250
" 2 "	4-6 4-5
Bedienung, Licht	inbegriffen
Heizung . . .	— .75
Frühstück kompl.	1.25 1.—
Table d'hôte m. W.	3.— 3.—
" " o. W.	2.50 2.50
Souper . . .	à la carte
Pension mit Zim.	6-8 6-7
(bei mindestens 7 Tagen Aufenthalt).	
Dienserschaft: Franken 5.— alles inbegriffen.	



St. Gallen. Hotel Kinkelin.

In Mitte d. Stadt.
Vis-à-vis d. Stadt-
theater. — Neues
kleines Hotel U. R.
Münchener Fran-
ziskaner Leistbräu
und einheimisches
Pilsener. Telephon.
Portier am Bahn.

Besitzer:
Fritz Kinkelin.

Geöffnet: das ganze Jahr.	Während des ganzen Jahres:
Zimmer mit 1 Bett	von 1.50 an
" " 2 "	" 4. —
Bedienung . . .	inbegriffen
Heizung . . .	— .80
Frühstück kompl.	1.—
Table d'hôte ohne Wein . . .	2.—
Nachessen . .	à la carte

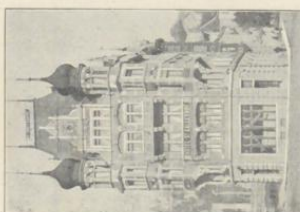


St. Gallen. Hotel Schiff.

Inmitten d. Stadt.
Grosse sehenswerte
Gesellschaftssäle in
Arvenholz. Restau-
rationssaal im I. St.
Elektrisches Licht.
Zentralheizung.
Bäder. Portier am
Bahnhof. Stallung.
Remise für Auto-
mobile.

Besitzer:
Wwe. Glinz & Sohn.

Geöffnet: das ganze Jahr.	Während des ganzen Jahres:
Zimmer mit 1 Bett	2.— b. 3.—
" " 2 "	4.— b. 6.—
Bedienung . . .	inbegriffen
Zentralheizung "	"
Frühstück kompl.	1.—
Table d'hôte m. W.	2.50
Pension mit Zim. (bei mindestens 8 Tagen Aufenthalt).	6.— b. 8.—
Dienserschaft: Franken	5.—



St. Gallen. Hotel St. Gallerhof.

Freie, sonnige
u. aussichtsreiche
Lage, inmitten der
Stadt, nur 5 Min.
von Bahnhof und
Hauptpost. 30 Bett.
Telephon. Bäder.
Elektrisches Licht.
Zentralheizung.
Schöne Restaurat.-
Lokale. Münchener
Bier. Portier am
Bahnhof.

Besitzer:
Chr. Albrecht.

Geöffnet: das ganze Jahr.	Während des ganzen Jahres:
Zimmer mit 1 Bett	2.— b. 4.—
" " 2 "	4.— b. 8.—
Bedienung . . .	inbegriffen
Heizung . . .	— .30 per Bett
Frühstück kompl.	1.—
Table d'hôte m. W.	2.50
" " o. W.	2.20
Nachessen . . .	à la carte
Pension mit Zim. (bei mind. 8 Tagen Aufenth.).	7.— b. 10.—
Dienserschaft: nach Uebereinkommen.	



St. Gallen. Hotel Walhalla.

Gegenüber von
Bahnhof, Post und
Telegraph. — 110
Betten. Lese- und
Billardzimmer. Bi-
bliothek. Damen-
salon. Grosse Res-
taurationssäle.
Elektrisches Licht.
Bäder. Douchen.
Zentralheizung.
Portier am Bahn.

Besitzer:
Robert Mader.

Geöffnet: das ganze Jahr.	Mai bis September:
Zimmer mit 1 Bett	2.50 b. 5.—
" " 2 "	5.— b. 12.—
Bedienung, Licht Zentralheizung "	inbegriffen — .50
Frühstück kompl.	1.— b. 1.50
Table d'hôte m. W.	3.50
" " ohne " Wein, à part	3.50
Pension mit Zim. (bei mindestens 8 Tagen Aufenthalt).	9.— b. 12.—
Dienserschaft: Franken	5.—
ohne Zimmer.	

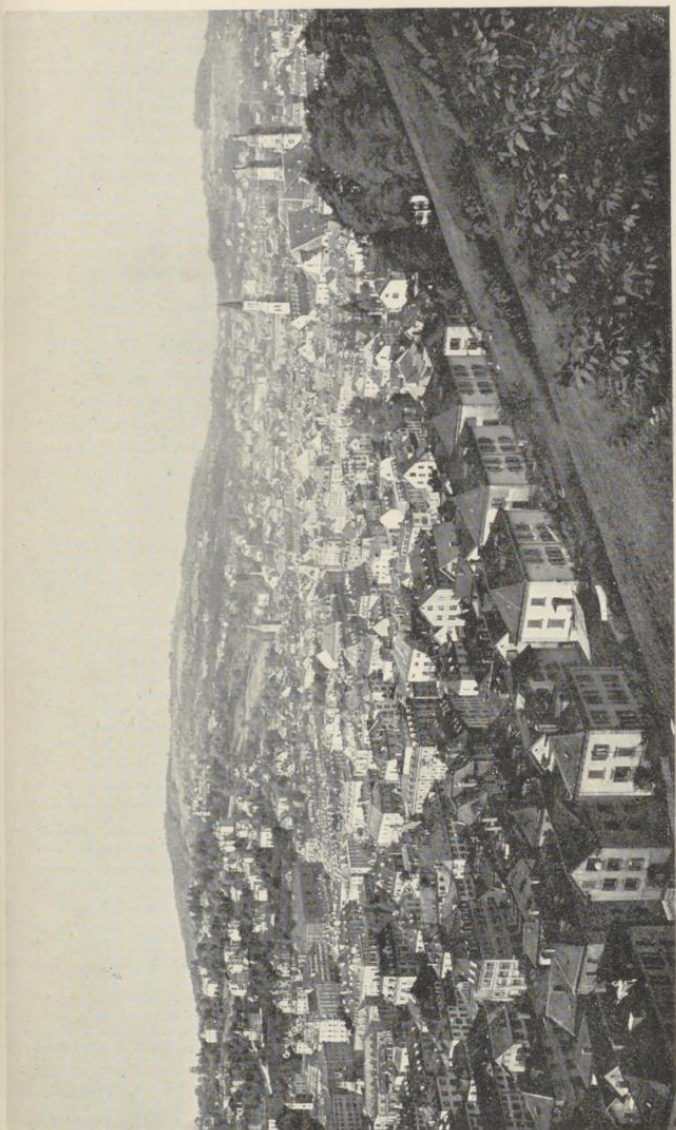
inken)

Während
s ganzen
Jahres:
n 1.50 an
4. - -
begriffen
-.80
-
2. -
la carte

Während
s ganzen
Jahres:
- b. 3. -
- b. 6. -
begriffen
" 1. -
2.50
- b. 8. -
Tagen
ren 5. -.

Während
s ganzen
Jahres:
- b. 4. -
- b. 8. -
begriffen
,30 per Bett
1. -
2.50
2.20
la carte
- b. 10. -
(ufenth.).
:
mmen.

Mai bis
eptember:
50 b. 5. -
- b. 12. -
abegriffen,
- .50
- b. 1.50
3.50
3.50
- b. 12. -
Tagen
ken 5. - j
r.



ST. GALLEN.



Walzenhausen. Hotel-Pension Rheinburg.

Schöne Lage, mit prachtv. Panorama über Bodensee, das Rheintal und die Alpen. Drahtseilbahn ab Station Rheineck. 60 Bett. Lese- und Billardz. Cafe-Restaurant. Terrasse, Veranda. Bäder mit Douche. Telephon. Garten u. Wald b. Hotel. Portier am Bahn. Besitzer: Gebrüder Stadler.

Geöffnet:	4. Juli	Uebr.
das ganze Jahr.	bis Sept.	Zeit:
Zimmer mit 1 Bett	2—3 ⁵⁰	100, 2 ⁵⁰
„ „ 2 „	4—7	3—5
Bedienung . . .	inbegriffen	
Frühstück kompl.	1,25	1,25
Table d'hôte o. W.	3.—	3.—
Nachtessen o. W.	2.—	2.—
Pension mit Zim.	6—8 ⁵⁰	6—7 ⁵⁰
(bei mindestens 6 Tagen Aufenthalt).		
Dienerschaft: Franken 4,50		
alles inbegriffen.		
Kinder bis 10 Jahren Ermässigung.		



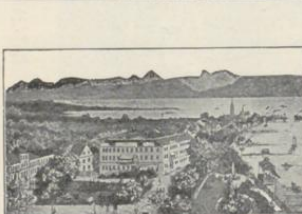
Friedrichshafen. Hafen-Bahnhof-Terrasse.

Hafen-Bahnhof-Terrasse.

Friedrichshafen.

Prachtvolle Terrasse mit Aussicht auf den See und das Gebirge. — Restauration zu jeder Tageszeit. Münchener Augustinerbier und Harle Aulendorf. Vorzügliche Weine. — Prompte Bedienung.

A. Schmalzigaug.



Friedrichshafen. Hotel Deutsches Haus.

Einziges Hotel I. Ranges am Platz. Aussicht auf See u. Alpenpanorama. 60 Betten. — Bier-Restaurant. Grosse Terrasse. Elektr. Licht. Zentralheiz. Seebäder. Grosser Garten, am Zentral-Bahnhof gelegen. Ausnahmspreise f. Geschäftsreisende. Omnibus a. Hafen. Besitzer: H. Möhlau.

(Preise in Mark)		
Geöffnet:	Mai b.	Uebr.
das ganze Jahr.	Sept.	Zeit:
Zimmer mit 1 Bett	1 ⁶⁰ —4 ¹⁰	1 ⁴⁰ , 2 ⁵⁰
„ „ 2 „	3 ²⁵ —8	3—7
Bedienung, Licht	inbegriffen	
Frühstück kompl.	1.—	1.—
Table d'hôte ohne Wein . . .	2,50	2,50
Pension mit Zim.	5—15	5—12
(bei mindestens 5 Tagen Aufenthalt).		
Dienerschaft: Mark 4.—		
alles inbegriffen.		



Friedrichshafen. Hotel zum Lamm.

Am Stadtbahn. In schönster Lage der Stadt. Mit herrlicher Aussicht auf See und Gebirge. Besteingerichtete Fremdenzimmer. See- und Wannensäler. — Grosse Restaurant.-Garten, direkt am See, mit Anlagen Telephon. Portier am Bahn.

Besitzer:
Rob. Schöllhorn.

Geöffnet:	Mai b.	Uebr.
das ganze Jahr.	Sept.	Zeit:
Zimmer mit 1 Bett	1 ⁴⁰ —1 ⁸⁰	1 ³⁰ , 1 ⁵⁰
„ „ 2 „	2 ⁸⁰ —3 ⁶⁰	2 ⁴⁰ —3
Bedienung, Licht	inbegriffen	
Heizung . . .	—	30—50 Pf.
Frühstück kompl.	—,70	—,50
Diner ohne Wein	1,20 b.	2,50
Nachtessen . . .	à la carte	
Pension mit Zim.	3 ⁵⁰ —5	—
(bei mindestens 8 Tagen Aufenthalt).		
Dienerschaft:		
Ermässigte Preise.		