

Badische Landesbibliothek Karlsruhe

Digitale Sammlung der Badischen Landesbibliothek Karlsruhe

Théâtre de l'opéra-comique Piccolino

opéra-comique en 3 actes

Sorrentine - mezzo-soprano ou baryton

Guiraud, Ernest

Paris, [1876]

[urn:nbn:de:bsz:31-331670](https://nbn-resolving.org/urn:nbn:de:bsz:31-331670)



CATALOGUE des morceaux avec accompt de Piano arrangés par l'AUTEUR.

OUVERTURE À QUATRE MAINS. Pr.

1 CAVATINE. M-S. Noël! de - je	7bis LA MÊME. B. Pa - rais à ta fe - mè - tre
1bis LA MÊME. S. Noël! de - je	8 COUPLETS. T. ou S. C'est la bru - ne la plus bel - le
2 COUPLETS* T. ou S. Tous les bûcs sont des sa - pi - nif - res	8bis LES MÊMES. Basse. C'est la bru - ne la plus bel - le
2bis LES MÊMES. B. Tous les bûcs sont des sa - pi - nif - res	9 SORRENTINE. M-S. ou Bar. Sor - rente Sor - rente
3 ARISO. B. No suis - je pas cet te pas - teur	9bis LA MÊME. S. ou T. Sor - rente Sor - rente
4 CANTABILE. M-S. A - dieu je pars a - dieu je pars	10 COUPLETS. Bar. Suis - tu le mou - ve - ment
4bis LE MÊME. S. A - dieu je pars a - dieu je pars	11 AIR BOUFFE. Bar. Ah! sur - ce - va - val de Ro - me
5 AIR. T. Je l'ai re - su - et j'ai pu li - re	12 AIR. M-S. Il s' - tait un' hor - ge - re
6 DUO. T. S. Ah! vous l' - a - vous en fu - E - le - na	13 DUO. S. M-S. Une fem - me i - ri
7 SÉRÉNACE. T. ou S. Pa - rais à ta fe - mè - tre	14 NOCTURNE. M-S. T. Ah! res - te - te - te - te - te - te - te

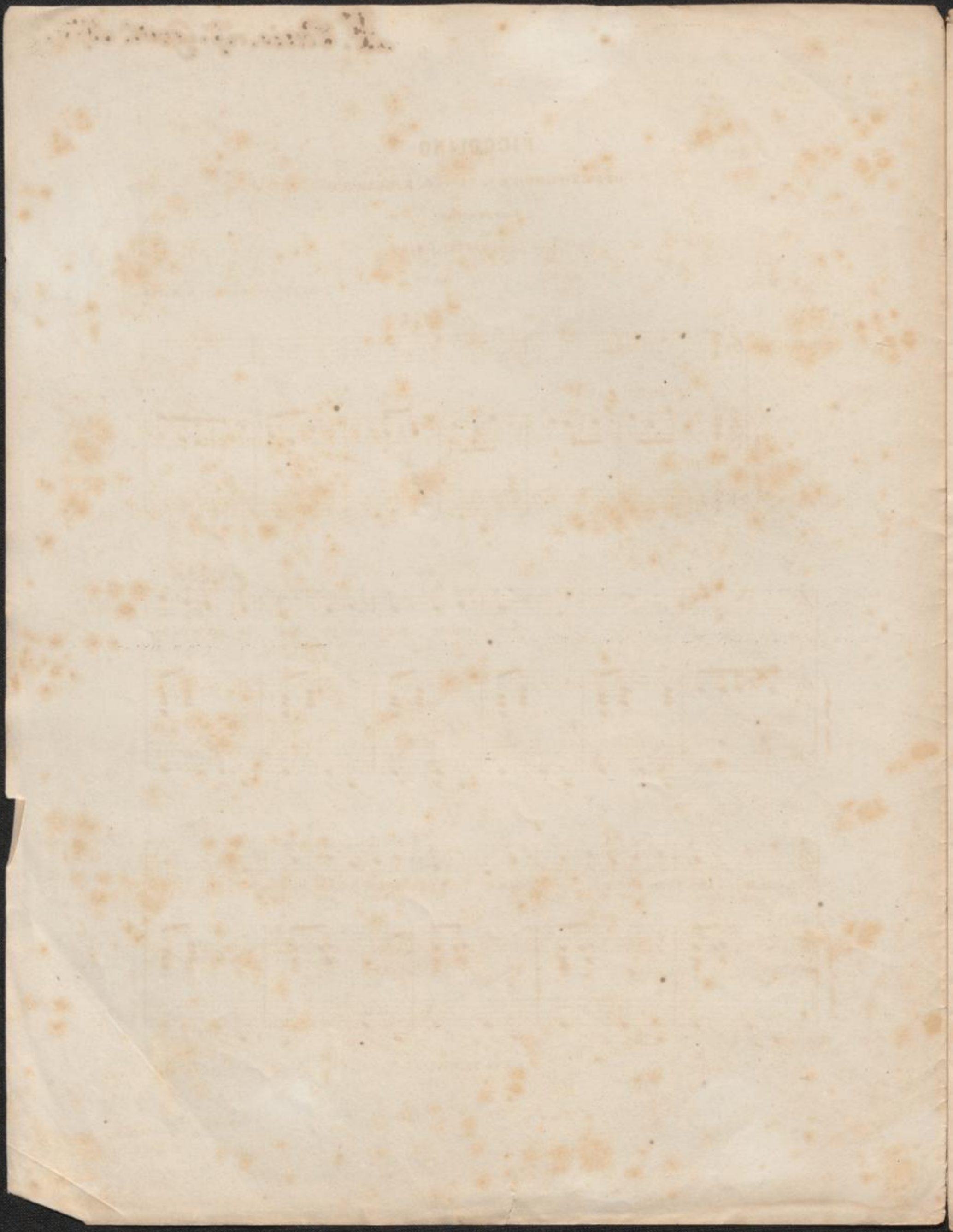
Partition in 8° Chant et Piano Prix net. 15'

Partition in 8° Piano Solo Prix net. 10'

PARIS
4. Place de la Madeleine. DURAND, SCHÖNEWERK & C.
(Joueurs de Piano & HORN)

Éditeurs-Propriétaires pour tous Pays

AMMON GELKLAND
DURAND, SCHÖNEWERK & C.
4 PLACE DE LA MADELEINE
PARIS



PICCOLINO

OPÉRA-COMIQUE en 3 Actes de E. GUIRAUD.

Sorrentine.

Chantée par Madame GALLI-MARIÉ.

N° 9.

(MEZZO-SOPRANO ou BARYTON.)

PICCOLINO.

Allegretto $\text{♩} = 104.$

PIANO.

Sor - ren - te Sor - ren - te Sur ta grève o - do -

-ran - te Les fleurs en toute saï - son Ca - chent une humble mai - son Sor -

D. S. & Cie 2224, (9)

-ren_te Sor-ren_te Dans la maison ri-an_te Est celle à qui le chan-teur En

partant laissa son cœur Sur la plage où la mer bri-se Dans les bois sous un ci-

-ty-se Sous les dalles de l'E-gli-se J'au-rai pu cacher mon cœur Il

n'est ni sous la col-li-ne Ni dans la maison di-vi-ne U-ne brune sor-ren-

- ti - ne L'a cueilli comme u - ne fleur — Ses fuseaux à la main —

— Re - gar - dant le chemin — Et - le m'at - tend — Tant que dure le jour

Quand je fer - me les yeux — Sous l'a - zur - ra - di - eux — Je la re - vois — Et

je me meus d'a - mour — Sor - ren - te Sor - ren - te Sur - ta grève o - do -

D. S. & C^{ie} 2221. (9).

-ran-te Les fleurs en tou-te sai-son Ca-chent une humble mai-son Sor-
 -ren-te Sor-ren-te Dans la maison ri-an-te Est celle à qui le chan-
 -teur En partant lais-sa son cœur Sur la plage où la mer bri-se Dans
 les bois sous un ci-ty-se Sous les dalles de l'E-gli-se J'au-rai pu cacher mon

D. S. & C^{te} 2221.(9).

cœur Il n'est ni sous la col - li - ne Ni dans la maison di - vi - ue U -

- ne brune sor - ren - ti - ne L'a cueilli comme u - ne fleur Il n'est ni sous la col -

- li - ne Ni dans la maison di - vine U - ne brune sor - ren - ti - ne L'a

rit. *f*

suivez.

cueilli comme u - ne fleur

a tempo.

L. PARENT, Grav. R. Rodier 49.

D. S. & Cie 2224. (9).

Paris Imp: MICHELET rue du Hazard 3.

