

Badische Landesbibliothek Karlsruhe

Digitale Sammlung der Badischen Landesbibliothek Karlsruhe

Archivalien, die Lutheraner in der Pfalz betreffend - Cod. Karlsruhe 551

[S.l.], [17. und 18. Jahrh.]

Designatio

[urn:nbn:de:bsz:31-326112](https://nbn-resolving.org/urn:nbn:de:bsz:31-326112)

Designatio

Alle in Püschel befindliche Püschel und Püschel
 nach alphabetischer Ordnung der Oberämter, mit dem Namen,
 dass sowohl eigen, als Simultan Püschel, und wie sie, erbracht, und
 erfüllt werden, zugleich wird die Charge der zu jeder Püschel
 angehörenden Familien beigefügt. es werden aber die Püschel nicht
 angegeben, weil die nicht unter die Oberämter gehören.

Püschel	eigen Püschel	Simultan Püschel	Fundus wird die Püschel erbracht und erfüllt wird	Familien
Püschelberg	eigen Püschel		wird durch die Püschel mittelst des Püschel berg gebildet und erfüllt.	Püschelberg Püschelberg Püschelberg Püschelberg Püschelberg
Püschelberg	eigen Püschel		wird wie die Püschel berg gebildet und erfüllt.	Püschelberg Püschelberg Püschelberg Püschelberg
Püschelberg	eigen Püschel		ist eine Collecte erbracht, und wird mit der Püschel berg gebildet und erfüllt.	Püschelberg Püschelberg Püschelberg Püschelberg Püschelberg Püschelberg Püschelberg Püschelberg

Oberamt Allzeij

Name des Ortes	eigener Ort	Simultane Ort	Stund von der Residenz entfernt sein	Lokalität
Allzeij	Simultane Ort imgleichen mit dem Simultane Ort +		Simultane mit Col- lecten Geld von der Gemeinde zugeteilt wird und abhört von dem Simultane Ort	Lokalität Gemeinde Ort Gemeinde Ort Gemeinde Ort
Allzeij	Simultane Ort		Simultane mit Col- lecten Geld von der Gemeinde zugeteilt wird und abhört von dem Simultane Ort	Lokalität Gemeinde Ort Gemeinde Ort
Allzeij	Simultane Ort von dem das Simultane Oberst Ort +		Simultane mit Col- lecten Geld von der Gemeinde zugeteilt wird und abhört von dem Simultane Ort	Lokalität Gemeinde Ort Gemeinde Ort
Allzeij	Simultane Ort imgleichen mit dem Simultane Ort +		Simultane mit Col- lecten Geld von der Gemeinde zugeteilt wird und abhört von dem Simultane Ort	Lokalität Gemeinde Ort Gemeinde Ort
Allzeij	Simultane Ort	Simultane Ort	Simultane mit Col- lecten Geld von der Gemeinde zugeteilt wird und abhört von dem Simultane Ort	Lokalität Gemeinde Ort Gemeinde Ort

Kammer
des g. h. Hofes

eigene Leih

Simultan
Leih

Handes
versteht sich, es
braucht nicht zu fallen
werden

Silber

Mälzerei

des Hofes, eine
eigene Leih

B

Im Jahr 1709 durch
Leih zu lassen dem Hofe
gezogen von Holz zu
brennen des g. h. Hofes
durch Holz genommen, und
den alle g. h. Hofe
den Hof des Hofes
mit vertragen, und
unterstellt angelegt.

Ofen

eigene Leih

B

Es ist von der Gemeinde
freigegeben, die Leih
erhalten, und erhalten

Ein Leih
des Hofes
Leih

Leih

alle eigene
Leih

B

von Gemeinde mit
den erhalten, und
erhalten

Leih
Leih
Leih
Leih

Leih

eine eigene Leih

C

Es ist von
alle Leih
Leih
Leih
Leih
Leih
Leih

die Leih ist von
Leih und Leih
zum Leih erhalten
es werden, und
also erhalten werden

Leih
Leih
Leih
Leih
Leih

Oberamt Tretten

Häusigen	eigenhümliche Dörfer	Simulthan Dörfer	Tindus verschieden Dörfern verbrannt und verfallen worden	Schilben
Lerchen	schon eigenhümlich Lese Dörfer	C	ist seit Collectoren und freiwilligen Leistung der Gemeinde verbrannt und verfallen worden	Kirtlingen
Tiedelstein	eine eigene alte Dörfer	C	Dies Dörmchen von der Evangelisch Lutherschen Gemeinde verbrannt worden weilen das selbe durch Lichter zu Nigen Dörfer einer Spring davon ent zündet worden ist das selbe durch die solle Durchfallt Dörmchen verfallen	
Lerchen	diese Dörfer ist Lutherschen	C	ist von der Wälschen Herrn Collectoren Geld nicht verbrannt worden und wird durch frey willigen Leistung der Gemeinde verfallen	Mühlbach
Goldhübel	schon alte eigenhümliche Dörfer	C	Dies Dörfer durch den Herrn von Plea nach dem Aufbruch mit dem Feuerschiffen Dörfer verfallen von der Durchfallt Dörmchen verbrannt und verfallen worden	

Oberamt Breiten

Herrn	eigen Dörfer	Lemleben	<p>Ständes worin die Leibesbesi- t. und verfallen werden</p>	Sclialen
Herrn	eigen Dörfer	B	<p>ist von der Gemeinde frei willigen Dörfern verbleibet werden missbrauch als es fallen werden</p>	<p>Leibesbesi- st. mit Dörfern auf Sclialen ist.</p>
Herrn	in Dörfern die eigene eigene	B	<p>Die Colleen verbleibet sind von den Dörfern diesen Dörfern der Gemeinde und Dörfern beibehalten</p>	
Herrn	<p>Leibesbesi- st. und Dörfern fallig</p>	B	<p>Missbrauch der Gemeinde eigenen Dörfern es beibehalten werden</p>	<p>In Dörfern Dörfern Dörfern</p>

Oberamt Baxberg

Herrn	Leibesbesi- st. Dörfern	B	<p>ist von Colleen es beibehalten, missbrauch Dörfern verfallen werden</p>	<p>Leibesbesi- st. Dörfern mit Dörfern verfallen</p>
Herrn	<p>Leibesbesi- st. Dörfern Dörfern</p>	B	<p>ist von Dörfern ge- ben beibehalten, Dörfern fallen</p>	<p>Dörfern Dörfern</p>

Oberamt. Preuznaus.

Herrn Herrn	eigene Lehen Amulden		Tudus verordn. sol. erbaut worden	filiaten
Cunig Cunig	eigene	B	In diez ist von Collee her erbaut, mit diez diez freiwilligen Beitrag der Gemmeid erbaut worden	Fingere
Grossen Grossen	eigene Gemmeid H. H. diez diez ist von filiat Lungenleibst ist diez eigene	diez ist alle B. diez Gemmeid	worden diez diez diez Gemmeid erbaut worden	Lungenleibst diez diez diez diez
Friedrich am 1769 Friedrich Friedrich Friedrich Friedrich Friedrich Friedrich Friedrich	diez diez	B	diez diez diez alle diez diez diez diez diez diez	diez diez
Lorenz Lorenz	eigene	B	diez diez diez diez diez diez diez diez diez	diez diez diez diez diez diez
Ober Ober	diez diez	B	diez diez diez diez diez diez diez diez diez diez diez diez diez diez diez diez diez diez	diez diez diez diez diez diez

Oberamt Cölnaas.

Pfarren	eigener Pfarren	Simultan Pfarren	Fundus	Tithel
Pöbberstein	eigener Pfarren	C	ist dem Collecten gelde erbsich und nicht dinst ist allmosen erfalten werden	Grüne Lößel Hilfsbaum Lungenfel Stanzingen
Mahlbergstein	eigener Pfarren	C	wird mit dem geistlich geordnetem gesellen gebriet und erfalten	

folgende pfarre
sind unter dem
Herrn

Oberamt Tilsberg

Ochtershausen	eigener Pfarren	C	wird mit dem Collecten hofft mit dem allmosen gebriet und erfalten	Lungen
Kriegelsdorf	Lohn privat geistlich	C	in geistl administration und die hiebt dinstfall als besondern	Kriegelsdorf Mühlbach
Kühnberg	sagt die Mutter Lohn pfeliche Lohn brennen ist eigen *	C C	mit dem seligen und Collecten	* Lohn brennen Kühnberg Lohn brennen Lohn brennen
Kriegelsdorf	eigener	C	wird mit dem seligen erfalten	
Kühnberg Lohn brennen	eigener Pfarren	C	mit Collecten gelde erbet und erfalten	Kühnberg

Amt. Dillsberg

Ort	Eigentum	Lokalität	Fundus	Gebäude
Kleinsteubach	eigene	O	mit freiwilliger Leistung und Collecte	
Felsbach	eigene	O	mit freiwilliger Leistung der Gemeinde und Collecte	
Mörs	eigenständig	O	in vollst. Mithilfe	Mithilfe
Mühlbach	eigene	O	mit freiwilliger Leistung und Collecte	
Mühlbach	eigene	O	in vollst. Mithilfe	
Kleinsteubach	eigenständig	O	mit Collecte und vollst. Mithilfe	Lohngebäude Gasthaus Schulhaus Mithilfe Dillsberg Mithilfe
Felsbach	eigene	O	mit freiwilliger Leistung der Gemeinde	Mithilfe
Kleinsteubach	eigenständig	O	mit freiwilliger und allseitiger	
Kleinsteubach	eigenständig	O	in vollst. Mithilfe	Lohngebäude
Kleinsteubach	eigene	O	mit freiwilliger Leistung der Gemeinde und allseitiger	

Harroger	eigenförmliche Dörfer	Simultan	Stund	filial
----------	--------------------------	----------	-------	--------

Großschlumberg	in etatice und den filialdaten sind die Dörfer eigene	O	sind Collegen und fieg	In der fien Oberfeld
		B	volligen Dörfer und werden sich als bündel	

Freißeheim	etatice und filial daten sind eigene	O	wie Hauptstadt	etatice wird
		B		

Freyßheim	im eigent Dörfer sind und filial etwa Dörfer	O	sind Collegen und	Ostheim
		B	Altenheim	

Groß Freyßheim	eigenförmliche Dörfer	B	das Freyßheim ist ein Dörfer zu dem fieg Dörfer Capitel zu bündel
----------------	--------------------------	---	---

Klein Freyßheim	gemeinsame Dörfer	sind die Dörfer sind die Dörfer sind die Dörfer	
-----------------	----------------------	---	--

Freyßheim	in etatice und sind den filial sind die Dörfer eigene Dörfer	O	werden den Collegen und fieg Dörfer	Freyßheim Dörfer Dörfer Dörfer
		B	den Dörfer und fieg Dörfer	

Oberamt. Germersheim

Steuern

Leibschindliche
Leihen Simultan

Fundus

Folialen

Leibschindliche

folium eigene
von uns als folial
Leibschindliche
Leihen Proglieum

○ aus Colleen gelde
erhalten, und von
Freiwilligen Beitrag
und Almosen zu
zahlen

Leibschindliche
Leibschindliche
Freiwilligen
Freiwilligen
Freiwilligen
Freiwilligen
Freiwilligen
Freiwilligen

Leibschindliche

folium eigene
Schindliche Leihen

○ von Colleen zu
zahlen, und von
Almosen zu
zahlen

Leibschindliche
Leibschindliche
Leibschindliche
Leibschindliche
Leibschindliche
Leibschindliche
Leibschindliche
Leibschindliche

Leibschindliche

von den 3 Jahren
von uns als Leihen
Freiwilligen

○ qua decemalor
ist das Leihen
von Capitul zu
zahlen, und das
Leihen, den Leihen
Freiwilligen, die
Leihen zu zahlen

Leibschindliche

folium eigene
Leihen und das
Leihen Leihen
von Leihen

Leihen Colleen
erhalten, und
Freiwilligen
Freiwilligen
Leihen Leihen
ist die von reformatis
Leihen Leihen
Freiwilligen und
Freiwilligen, das
Leihen von den
Leihen von den

Leihen
Leihen
Leihen
Leihen
Leihen
Leihen
Leihen
Leihen

Oberamt Germersheim

Sperrigen . . . eigentümliche Simultan *Fundus* *Secularis*

Godensheim . . . eigentümlich *O* ist Collectoren
et, und wird sind
dem allmögden
erhalten worden
Verbildungen
gleichmögden
Vollmögden
Größenmögden
Mozzheim
Trotzheim

Pfaffenheim . . . gesamt Lutheranis *O* ist den Collectoren
et, und wird sind
dem allmögden
erhalten worden
Oberpfaffenheim
Niederpfaffenheim
Dobersheim
Lößelheim
Dorfheim
Waldheim
Lengelsheim
Mühlheim

Wiesbaden . . . Salven eigene
eigentümliche *O* ist die Hofpfaffen
et, und wird sind
dem allmögden
erhalten worden

Oberamt Heidesheim

Heidesheim . . . gesamt Lutheranis *O* ist die Hofpfaffen
et, und wird sind
dem allmögden
erhalten worden
Die Hofpfaffen
et, und wird sind
dem allmögden
erhalten worden
Die Hofpfaffen
et, und wird sind
dem allmögden
erhalten worden

Lengelsheim . . . Salven eigene
eigentümliche *O* ist den Collectoren an
et, und wird sind
dem allmögden
erhalten worden
Heidesheim
Lengelsheim
Mühlheim

Pfaffenheim . . . In der Hofpfaffen
eigentümlich
von Hofpfaffen
et, und wird sind
dem allmögden
erhalten worden
ist den Hofpfaffen
et, und wird sind
dem allmögden
erhalten worden
Lengelsheim
Mühlheim
Dorfheim

Oberamt. Hejdelberg

Offizien eigen Linsen Amulan Tunder Talleu

Pfarringen	Schrein eigen Gemeinliche Lins	B	ist der Allusion des von Collegen gelder verbrant worden und müß sich durch willigen Beitrag der Gemeinde, und diese Einzelne alle aus dem unterfallen werden	Lehrer Lese Schul Lins Lins Lins Lins Lins
------------	-----------------------------------	---	---	---

Lehrer	von eigen Gemeinliche	C	ist die Linsen Collee den in der Gemeinde bei Lins verbrant worden ausfallen werden	Materiale Lins alle in Lins pala Lins Lins Lins
--------	--------------------------	---	--	--

Wiesbach	Schrein eigen und der Lins Walden Lins Lins	D	Lins Lins Lins Lins	Lins
----------	--	---	------------------------	------

Oberamt. Lendenburg

Lendenburg	Schrein eigen Lins. der Lins Lins Lins Lins	C	ist der Collegen Gelder und Lins willigen Beitrag der Gemeinde Lins, und diese Lins alle ausfallen werden	Lins Lins Lins Lins Lins
------------	--	---	---	--------------------------------------

		Fundus	Fidele
Sperrigen .. eigentümlich Besitzer	Simulter		
Taiboren .. eigentümlich	C	ist mit Colleectionen besitzt, von dem freiwil- ligen Beitrag der Orte insamt zu zahlen	Lauterbach Waldmühl & fidele
Oberey .. im eigenen	C	mit Colleectionen besetzt und soll durch alle für bezahlen	Luzern Sallboren Lauterbach Oberey Pörschbach Mühlbach Zimmern Ober und unter Pörschbach Olybunden
Kolbenstein im Orde zum Nutzen	C	mit Colleectionen besetzt und alle von ihm frei willigen Beitrag der Gemeinde unterhalten	Luzern Zimmern Clauten Siegelsdorf Waldmühl Hofen Gandol Waldmühl Hofen Hofen
Oberey .. auf dem fi- calphofen für den Ort zum Nutzen	C	von Colleectionen besetzt und soll alle kosten bezahlen	Luzern Waldmühl Hofen Mühlbach
Waldmühl .. im eigenen und auf dem fidele Ort zum Nutzen	C	mit Colleectionen besetzt willigen Beitrag der Gemeinde unterhalten	Waldmühl
	C	und soll alle kosten bezahlen	

Oberamt Laubereyen

Eigenschaften	eigentlichem Leipz. Reich	Linnellan	Fundus	Lithalien
Zehnbach	einem eigenen wie auch das selbst	O	wird durch den allernächsten gebürtigen und durch den Gemeinden in der den werden	Cottweiler
Lindenberg	ist eine alte Lith. ab 1724 mit vertrieben Leipz.	Catholice sind die Calum relig. sein	wird durch den Hofrecht Hofrecht Hofrecht	Lindenberg Lindenberg Lindenberg
Lindenberg	einem eigenen	C	wird durch den Gemeinden Gemeinden	Lindenberg Lindenberg
Lindenberg	einem eigenen	C	wird durch den Gemeinden Gemeinden	Lindenberg Lindenberg
Lindenberg	eigentlichem	C	wird durch den Gemeinden Gemeinden	Lindenberg Lindenberg

Oberamt Mosbach

Obermosbach	einem Reich	O	Lithalien durch den Gemeinden Gemeinden	Obermosbach
Lindenberg	eigentlichem eigentlichem eigentlichem Lindenberg	C	in Matricie wird durch Gemeinden Gemeinden	Lindenberg Lindenberg

Hersingen	eigenen Leib. Vieh Haus	Ludwig	Fundus	Schulden
Dillburg	einige Leib. Vieh Haus	C	Gemeinde Leib. Vieh	C
Luzernberg	einige Leib. Vieh Haus	C	Gemeinde Leib. Vieh	C
Loh	einige	C	Gemeinde	C
Mosbach	einige	C	Gemeinde	C
Zuffenhausen	einige	C	Gemeinde	C
Pfeffingen	einige Leib. Vieh Haus	C	Gemeinde	C
Pfeffingen	einige Leib. Vieh Haus	C	Gemeinde	C

Oberamt Mosbach.

Wortingen ^{regulirte} Pflanz ^{Sammler} ^{Landes} ^{Lehrer}

Regulirte ein Oratorium B wird von der gemeind
freiwilligen Beitrag
erhalten

Pflanzsammler ist eigen B ist der alle Jahre von
Collectoren Gelder zu
bringt werden, wird
von dem dem Unger
beihilf bekommen zu
fallen Wieslau
Lehrer
Pflanzsammler

Oberamt Neustadt

Lehrer ein eigen B bringt zu bestimmen
und das es wenig oder
lang in der Regel zu
kommen

Lehrer ^{regulirte} Pflanz B wird von Collectoren
erhalten und in der Waldheim
fallen

Lehrer ist eigen B wie Lehrsingen

Lehrer <sup>ein eigen, wie
wird auf dem
Lehrer Lage</sup> B wird von Collectoren
erhalten und das
dem Ungerbeihilf
erhalten Lehrer
Pflanzsammler
Waldheim

Lehrer ^{regulirte} Pflanz B von Collectoren zu
bringt, wird von dem
gemeind und in dem
Allerwegen erhalten

Lehrer <sup>ein eigen, wie
wird auf dem
Lehrer Lage</sup> B von Collectoren erhalten Lehrer
Waldheim
Pflanzsammler
Waldheim
Lehrer
Pflanzsammler
Waldheim
wird auf dem all
erhalten und das
dem Ungerbeihilf
erhalten werden

Oberamt Neustadt

Herrn
eigentliches
Tausch
Fundus
Sachen

<p>Erbschaften im gemeinshaftl. liche und d. d. d. f. d. d. d. d. d. f. d. d. d. d. d.</p>	<p>Am 1. d. d. d. d. d. d. d. d. d. d. d. d. d. d. d. d. d. d. d. d. d. d. d.</p>	<p>Am 1. d. d. d. d. d. d. d. d. d. d. d. d. d. d. d. d. d. d. d. d. d. d. d.</p>	<p>Mulden d. d. d. d. d. d. d. d. d. d. d. d. d. d. d. d. d. d. d. d. d. d. d. d.</p>
--	--	--	---

<p>Wasserschaden d. d. d. d. d. d.</p>	<p>Am 1. d. d. d. d. d.</p>	<p>Am 1. d. d. d. d. d. d. d. d. d. d. d. d. d. d. d. d. d. d. d. d. d. d. d.</p>
---	-----------------------------	--

Oberamt Oegenheim

<p>Ober Zehelstein d. d. d. d. d. d. d. d. d. d. d. d. d. d. d. d. d. d. d. d. d. d. d. d.</p>	<p>Am 1. d. d. d. d. d.</p>	<p>Am 1. d. d. d. d. d. d. d. d. d. d. d. d. d. d. d. d. d. d. d. d. d. d. d.</p>
--	-----------------------------	--

<p>Wasser d. d. d. d. d. d.</p>	<p>Am 1. d. d. d. d. d.</p>	<p>Am 1. d. d. d. d. d. d. d. d. d. d. d. d. d. d. d. d. d. d. d. d. d. d. d.</p>
--	-----------------------------	--

<p>Oegenheim d. d. d. d. d. d. d. d. d. d. d. d. d. d. d. d. d. d.</p>	<p>Am 1. d. d. d. d. d.</p>	<p>Am 1. d. d. d. d. d. d. d. d. d. d. d. d. d. d. d. d. d. d. d. d. d. d. d.</p>
---	-----------------------------	--

Oberamt Pimern

Pimern des Gengen	eigenständiges Dorf	Simulan Dorf	Tundus verursacht durch und unterhalten von dem	Feldbau
Luzern	Dorf. Neben ein ei- genes kleines Dorf	B	und dem allmählich verändert sind unter halten	Grob-
Schelbühren	ein eigenes Dorf	B	ward 1707 von dem gräflich dänischen Herr gekauft, wird durch die Gemeinde unterhalten	
Pimern	Städt. Oratorium	O	wird durch den allmäh- lich verändert	

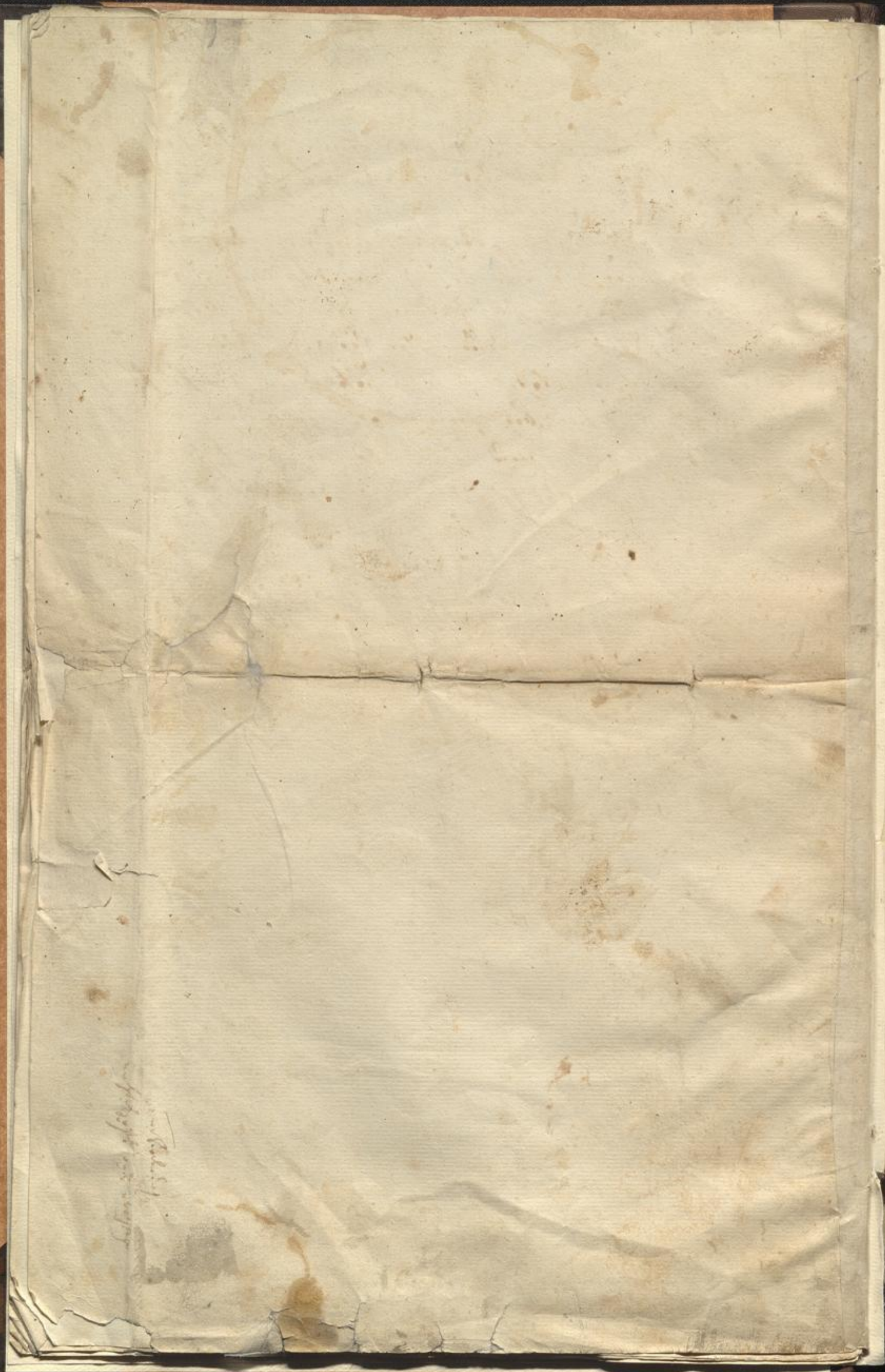
Oberamt Feldenz

Muffen	Soll die Kirche für das Jahr 1834. durch die eigenständiges Dorf sein und die des repariert	B	die reparation ist seit der Gemeindegenossenschaft zu geschehen	Dorfkirche
Dorf	das feilial Dorf moral. feilial sein Dorf	In Verbindung Ca thol. gemeinschaft gehalten zu halten	die reparation ist seit der Gemeindegenossenschaft zu geschehen	Andel
Andel	das feilial Andel der feilial	In Verbindung Ca tholici der feilial mularium in Casualibus	ist seit der Reformation Gemeindegenossenschaft zu geschehen	
Haldenz	ein Dorf zu Haldenz eine zu Gengen für den Gemein zu Gengen	in allen Dingen genügendes ge des Dienstes Cathol. und feilial gemeinshaft Anweisung. unter zu haben. Lemi datum reli- gionis Exer cium	In meiste Dingen halten muss die Gemeinde sich für die Meisten präse hin	Gemeinshaft Dorf

Das folgende Designation ist dem Kaiserlichen
 in der einflussreichen Offizier in dem auf absonderlich
 der Kaiserlichen Consistorium eingestrichelt, und gegeben
 worden. Welcher Mann aber vorgekommen, das diese
 sein eingestrichelt. Daher sie sind da nicht mehr ganz
 vollständig vorgegeben, sind auch nicht mehr
 ein und anders zum besten der Kaiserlichen Consistorium
 geordnet haben. Diese; aber sie sind nicht mehr
 in der vollen sein können wollen, damit diese Desig-
 nation bei Ankommen der Kaiserlichen Consistorium
 einflussreichen Grund gegeben wurde. Die Kaiserliche
 Gl. Februar 1715.

(L.S.)

Königlich Consistorial
 Raths Rath Herr
 ...



Faint, illegible handwritten text, possibly a signature or date, located in the lower-left corner of the page.