

# **Badische Landesbibliothek Karlsruhe**

**Digitale Sammlung der Badischen Landesbibliothek Karlsruhe**

## **Die Burgen und Schlösser Badens**

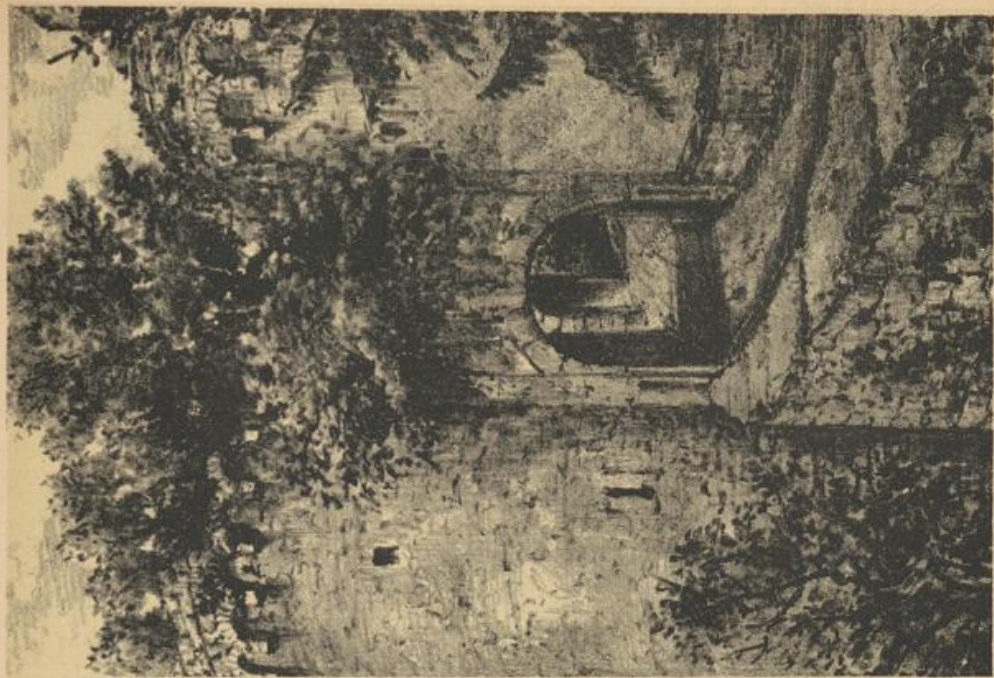
**Schuster, Eduard**

**Karlsruhe, [1908]**

Illustrationen: [Gamburger Schloss]

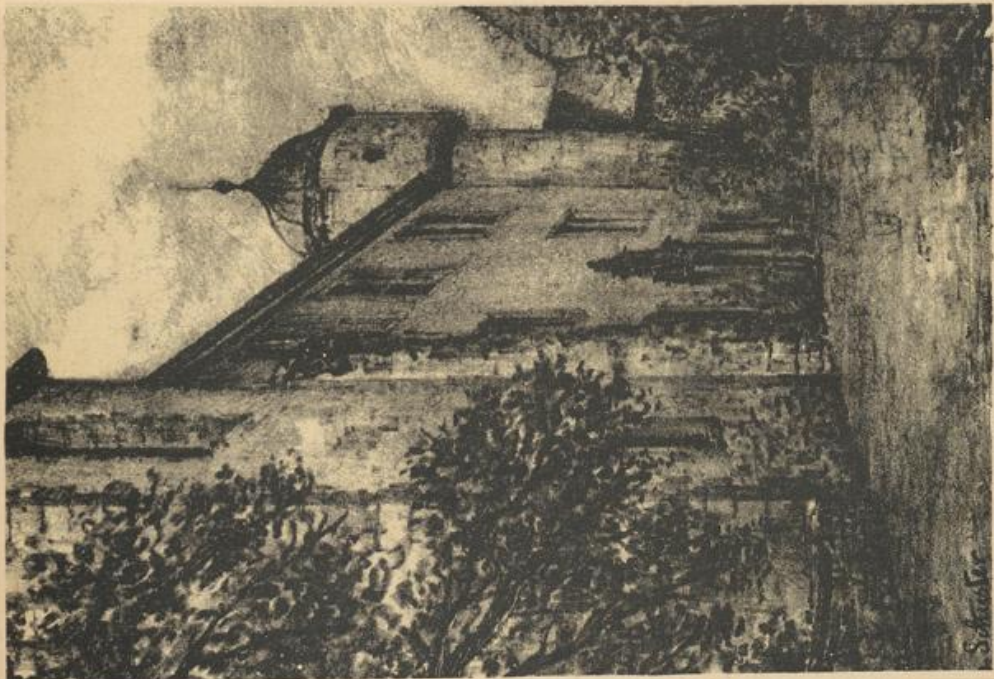
[urn:nbn:de:bsz:31-329990](https://nbn-resolving.org/urn:nbn:de:bsz:31-329990)

(Zu Pl. S. 790.)



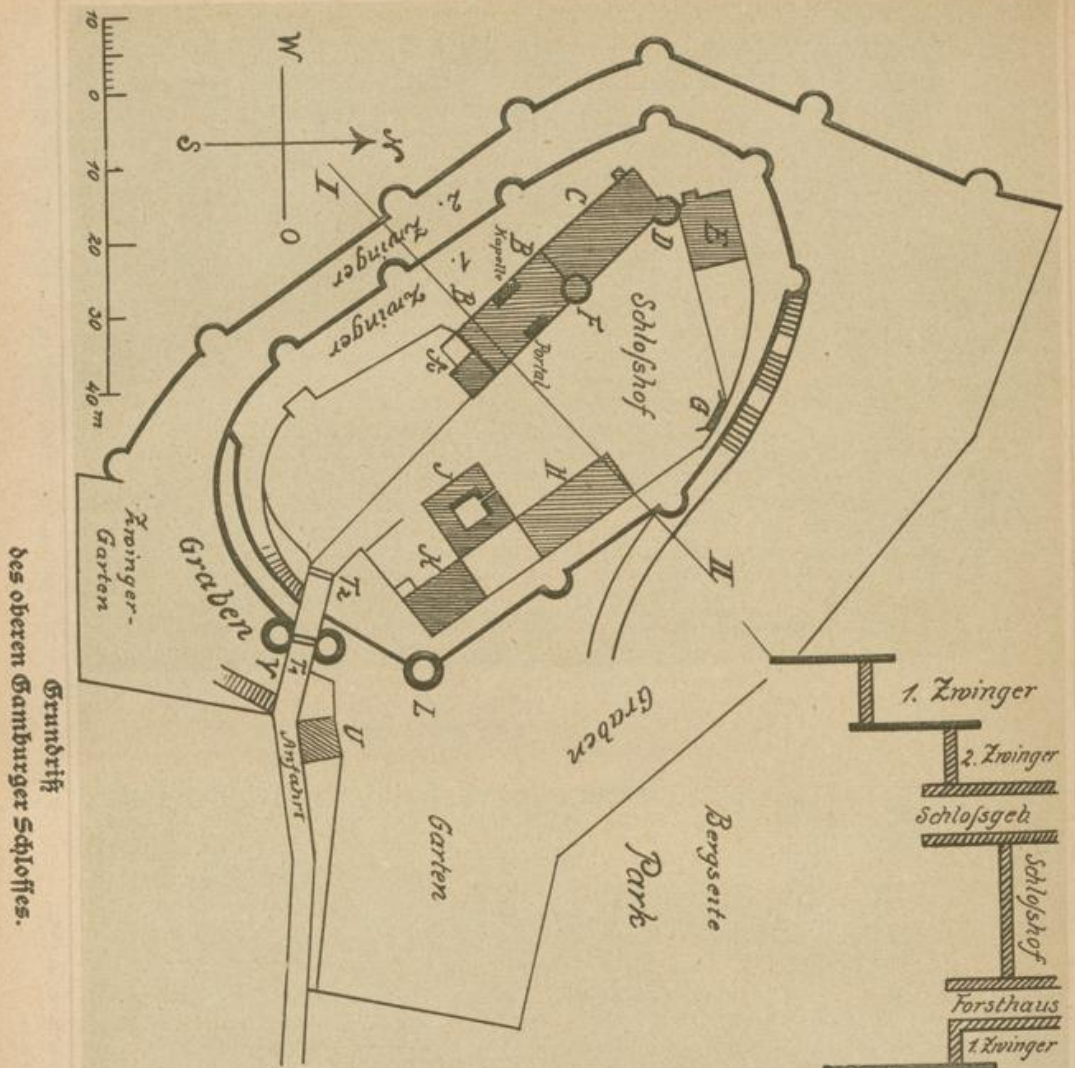
Äußeres Tor des oberen Gamburg Schloßes.

(Zu Pl. S. 790.)



Hof des oberen Gamburg Schloßes.

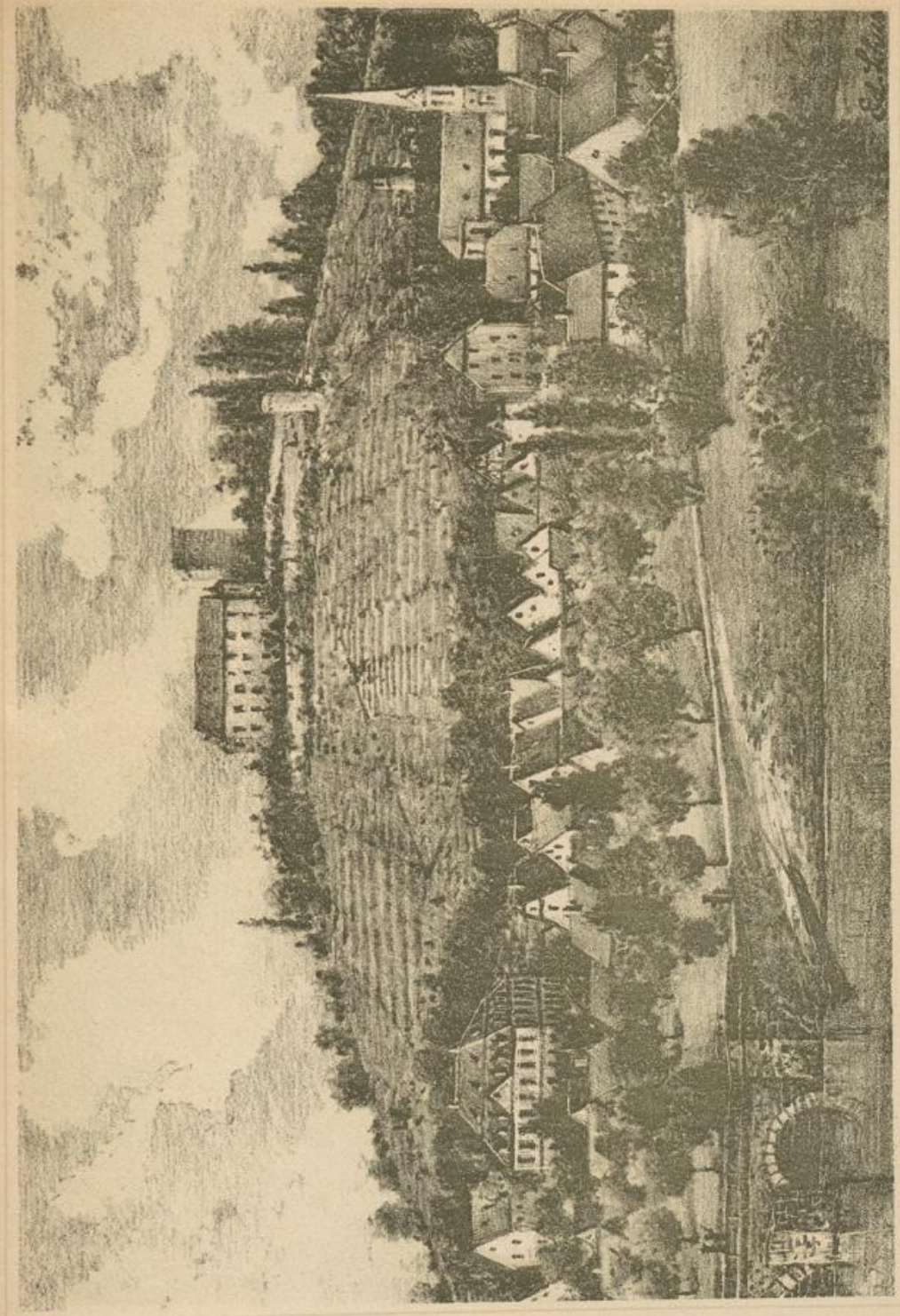
L.B.  
Karlsruhe



Grundriß  
des oberen Bamberger Schlosses.

- Geländerungen zum Grundriß des oberen Schlosses in Bamberg.
- A Kapellenturm, 5stödig.
  - B Jüngferschloßwohnbau, 5stödig, mit Kapelle und schönem Renaissanceportal.
  - C Älterer Wohnbau, 2stödig.
  - D Nebentreppenturm mit Wappen.
  - E Älterer Wohnbau, 5stödig.
  - F Haupttreppenturm, Wappen mit der Jahreszahl 1558.
  - G Barockportal nach dem Park.
  - H Forsthaus, 2stödig.
  - J Bergfried, 18 m hoch, 10 m Seitendünge, nicht besetzbar.
  - K Stallungen.
  - L Starker Wehrturm, teilweise zerfallen.
  - T<sup>n</sup> Jüngeres Cor.
  - T<sup>m</sup> Jüneres Cor, Wappen 1761.
  - U Brunnenhaus.
  - V Ehemalige Zugangstraße, jetzt feinerne Straße mit drei Öffnungen.

(3a D. S. 790 u. 791.)



Das untere und das obere Bamberger Schloß (von der Taubersseite).

L. B.  
Karlshaus

Das obere Gamburgener Schloß von Sülben.



(In O. S. 190.)

Die die r. 4.  
schloß stelle  
reis an l  
mit Wör  
schloß Knob  
ener Reihe  
sch noch  
1906 alles  
Am  
777  
mit vierze  
Schloßort  
Nach  
huden. D  
Folgtunter  
hager J  
nur im  
Doch r  
Am  
777  
grogen,  
von G  
Der  
Euz ham  
familie  
Im  
J  
77  
reile des  
Das sich  
Die  
zu zur U  
Berechn  
Türme  
Aufsicht  
wird ein  
hand die  
daher ein  
heit mit  
einer fol  
Schloß m  
und 4 C  
hier bis  
war, an  
dann ha  
Die  
des Sch  
kaum k  
Die ein  
Die an  
haben,  
Schloß