

# **Badische Landesbibliothek Karlsruhe**

**Digitale Sammlung der Badischen Landesbibliothek Karlsruhe**

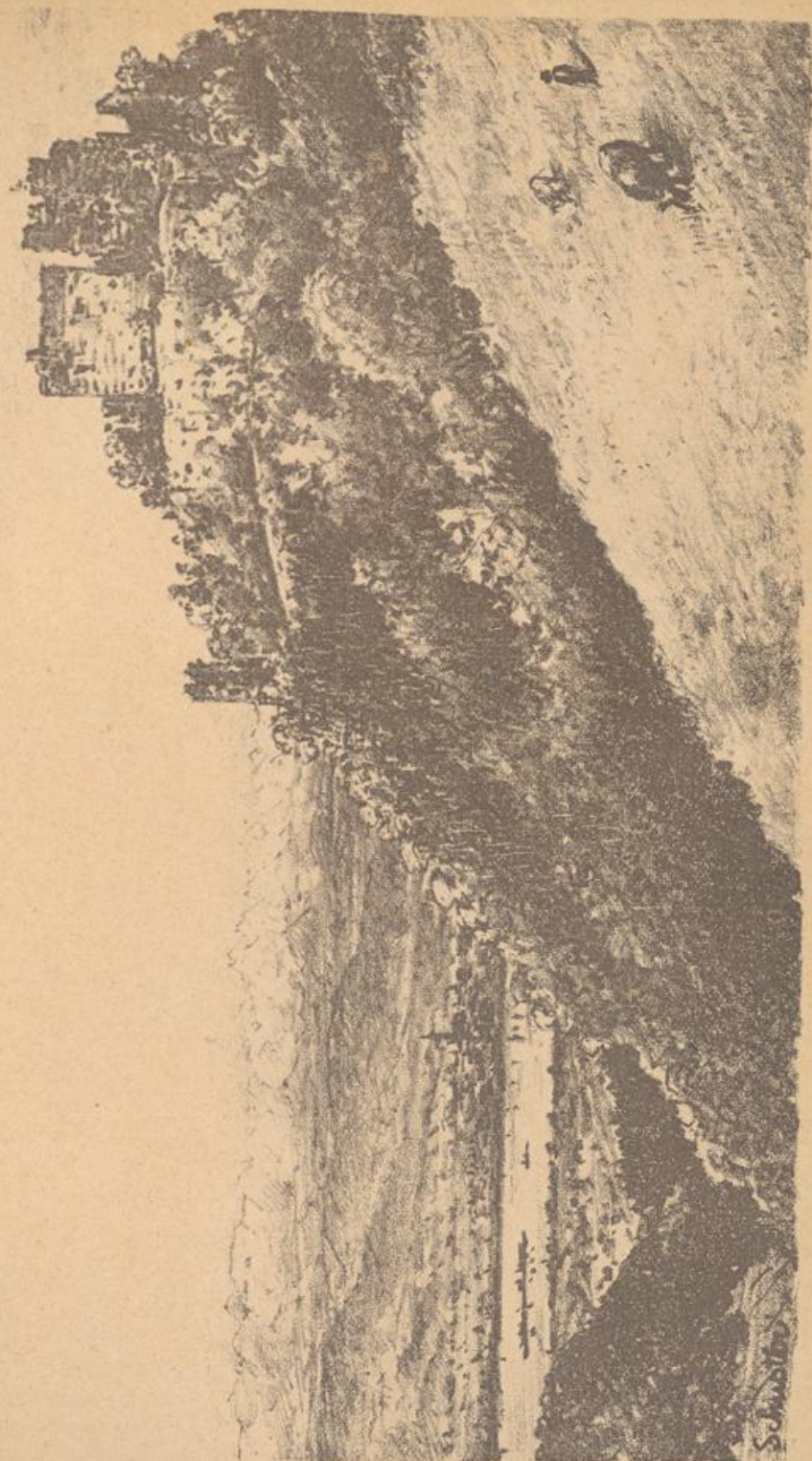
## **Die Burgen und Schlösser Badens**

**Schuster, Eduard**

**Karlsruhe, [1908]**

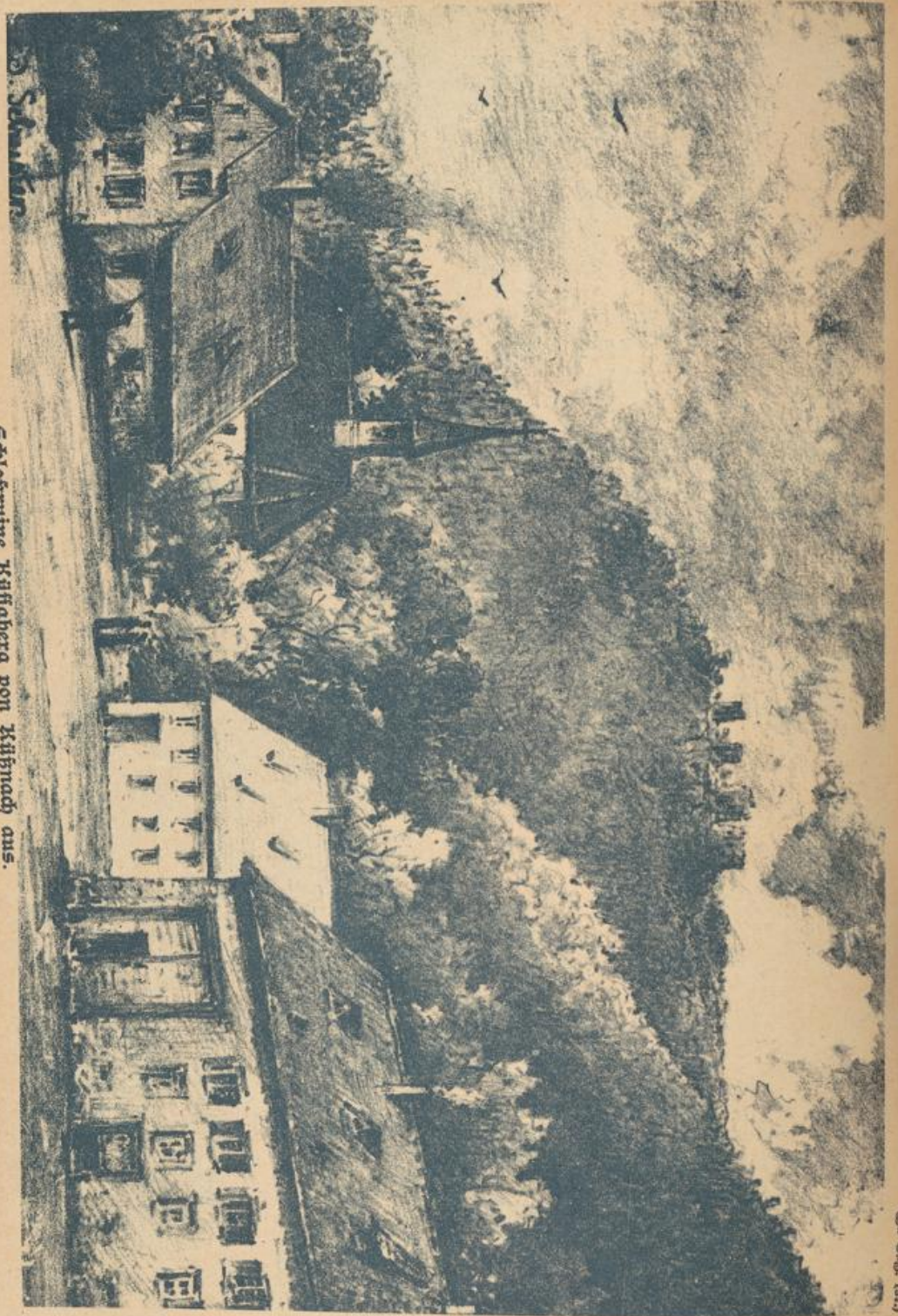
Illustrationen: [Küssaburg]

[urn:nbn:de:bsz:31-329990](https://nbn-resolving.org/urn:nbn:de:bsz:31-329990)



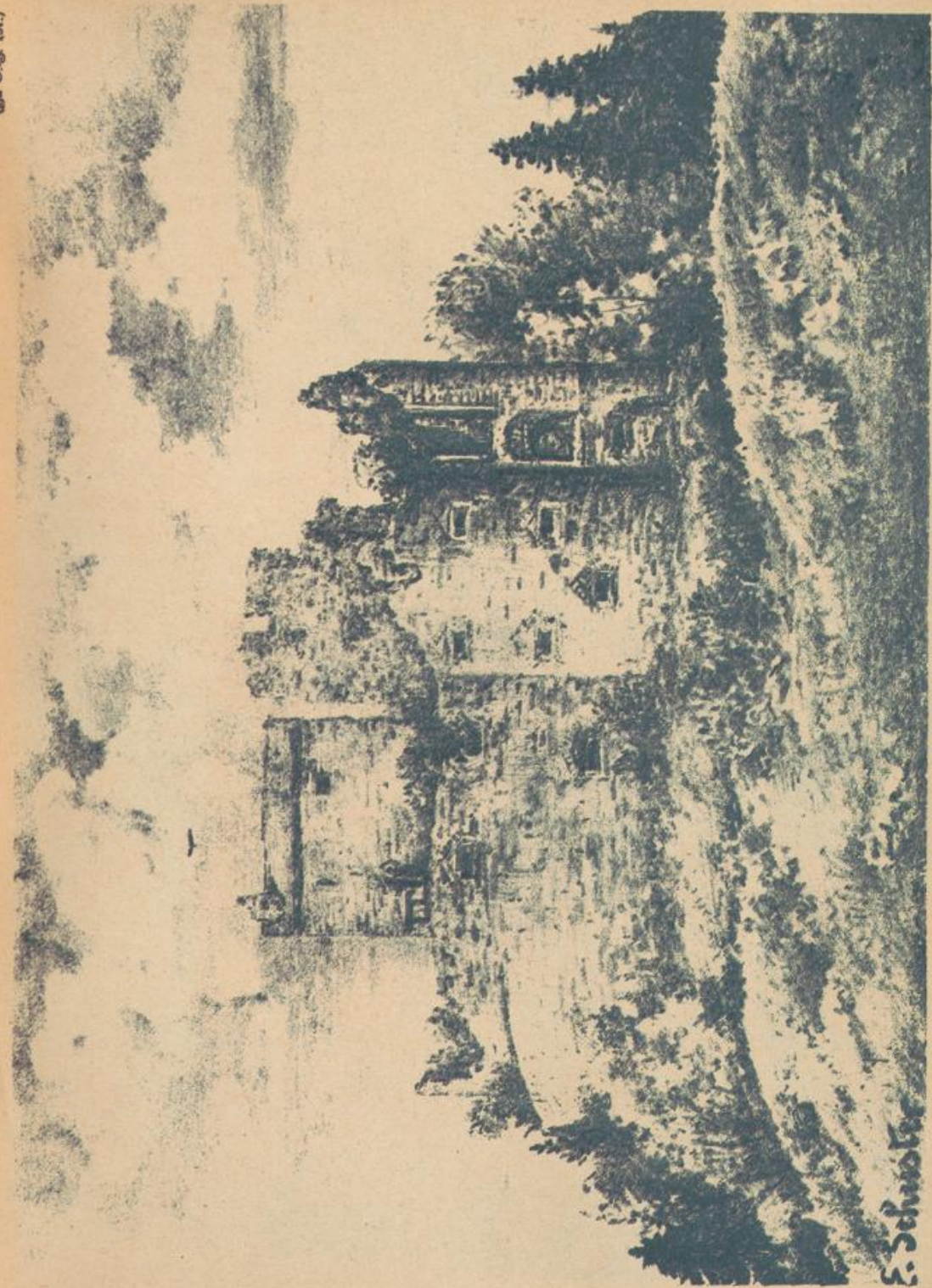
Die Küssaburg, auch Schloßruine Küssaberg genannt.





Schloßruine Kaffenberg von Kuffnady aus.

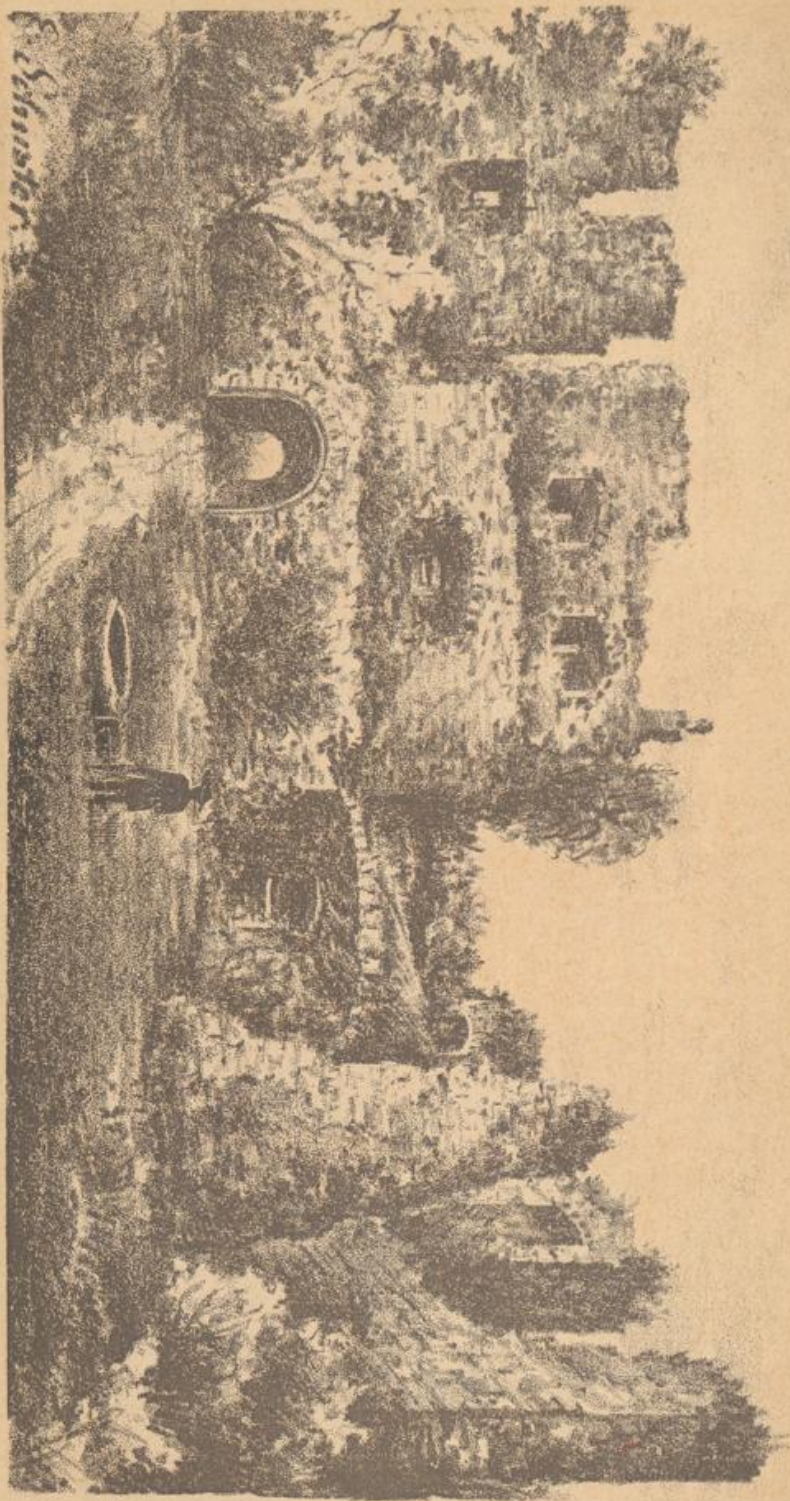
(St. O. G. 137.)



Die Angriffsseite der Kuffenburg (Offfette).

E. Schuster





Ruine Kuffenburg (Schloßhof).

(S. 11. 12. 13.)

Wir beginn  
 132. Balm  
 für Altenbur  
 in ebenden G  
 von besonderer  
 können nochba  
 e bei Schwes  
 Ein barte er  
 hmenkes Adel, N  
 in mäßiger Größ  
 ung von, welche  
 ist fast noch viel  
 fällig genannt we  
 Jahr 1794 an den  
 lang. Als Graf T  
 kamen 1800 verlor  
 Schloßhof, wie  
 an den Grafen T  
 Die Dörfer Hahn  
 in zu nahe lag,  
 Hatten Mitte der  
 Schloßhof gehörl  
 nung der Schloß  
 bei Meßer ein  
 Witz und Au d  
 werden in Gefang  
 hinalden. Stagen  
 in kann auf den  
 gines nicht mehr  
 Die Strafen a  
 mäßiges Gefäng  
 Nicht vo  
 schloßhof zu  
 die nach die  
 Wüstung sind