

# **Badische Landesbibliothek Karlsruhe**

**Digitale Sammlung der Badischen Landesbibliothek Karlsruhe**

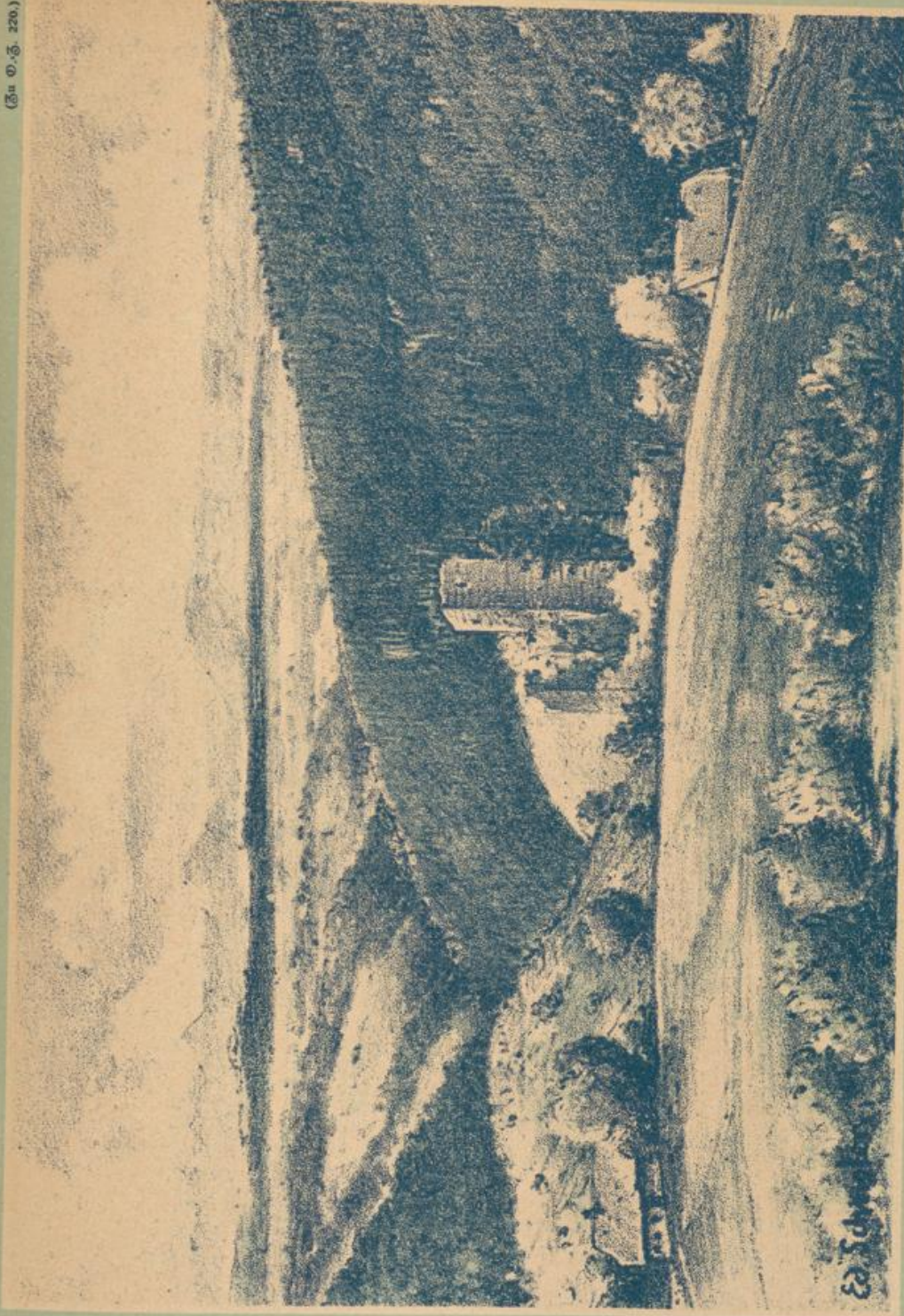
## **Die Burgen und Schlösser Badens**

**Schuster, Eduard**

**Karlsruhe, [1908]**

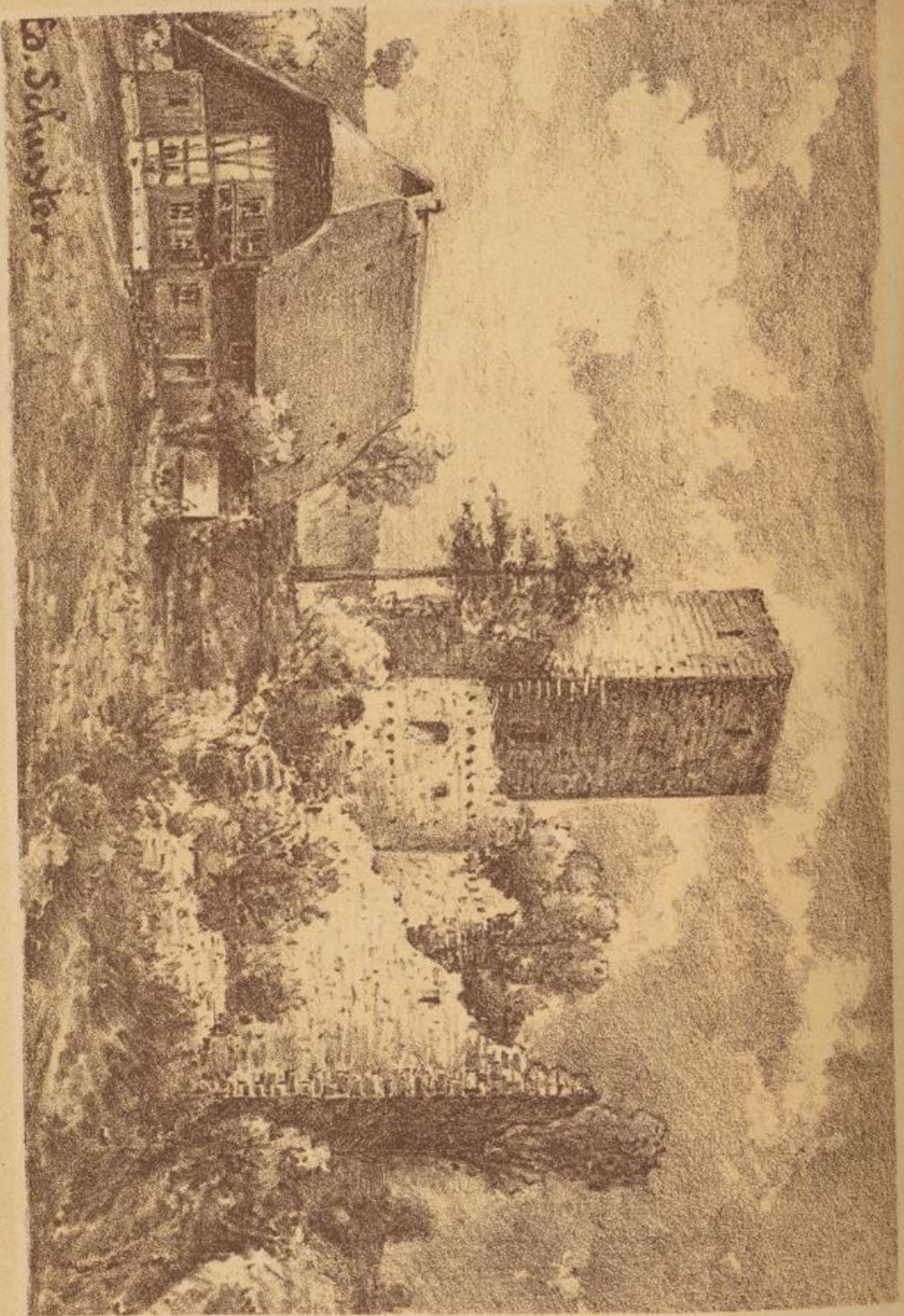
Illustrationen: [Waldau]

[urn:nbn:de:bsz:31-329990](https://nbn-resolving.org/urn:nbn:de:bsz:31-329990)



Schloßruine Waldau bei Königsfeld (von Westen).





Co. Schuster

Ruine Malban.

(Originalgröße) 10. 3. 1898

(Rechtsseitige Seite des Buches)  
Hoch v  
heit für  
Schloß  
Ein Or  
Tellersch  
an Capu  
Ja dem  
12. Jahrh  
214. Ma  
kypstet m  
erhalten g  
1714 ge  
Das Schloß  
von 1181  
führten  
von w  
er m  
den die v  
Schloß gen  
Lage und  
ein, w  
an W  
Abhang  
ist g  
für Böden  
in Se  
Im Eick  
Schloß  
1094 an  
13. und 14.  
Jahre  
215. 13  
Höllener  
ein gan  
Jahren  
Friede  
die l  
1000  
10. und 11.  
12. und 13.  
14. und 15.  
16. und 17.  
18. und 19.  
20. und 21.  
22. und 23.  
24. und 25.  
26. und 27.  
28. und 29.  
30. und 31.  
32. und 33.  
34. und 35.  
36. und 37.  
38. und 39.  
40. und 41.  
42. und 43.  
44. und 45.  
46. und 47.  
48. und 49.  
50. und 51.