

# **Badische Landesbibliothek Karlsruhe**

**Digitale Sammlung der Badischen Landesbibliothek Karlsruhe**

## **Die Burgen und Schlösser Badens**

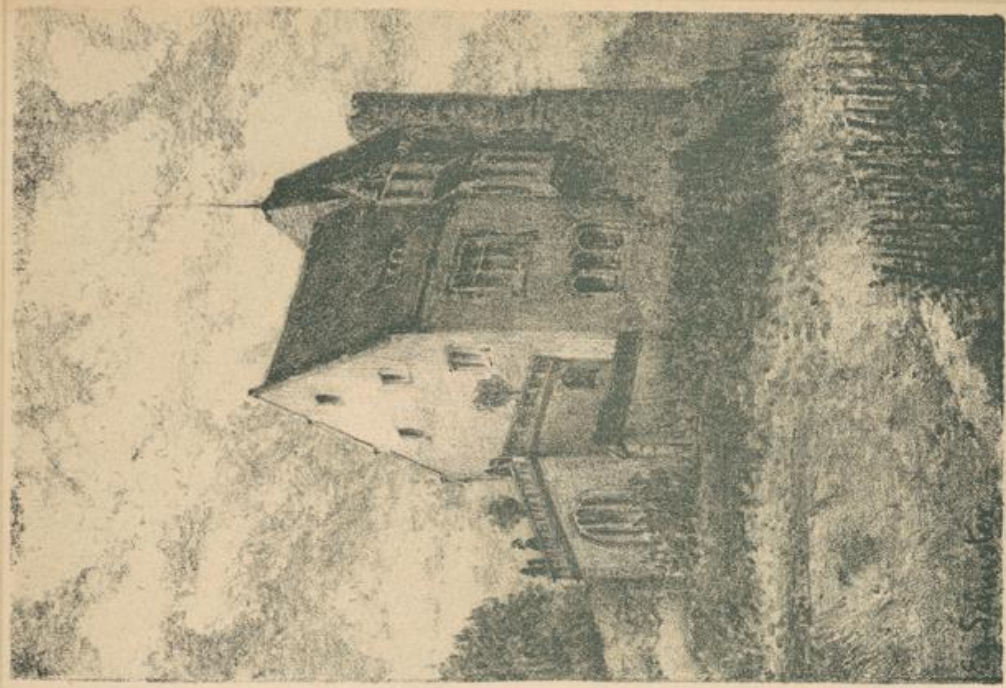
**Schuster, Eduard**

**Karlsruhe, [1908]**

Illustrationen: [Rotenberg]

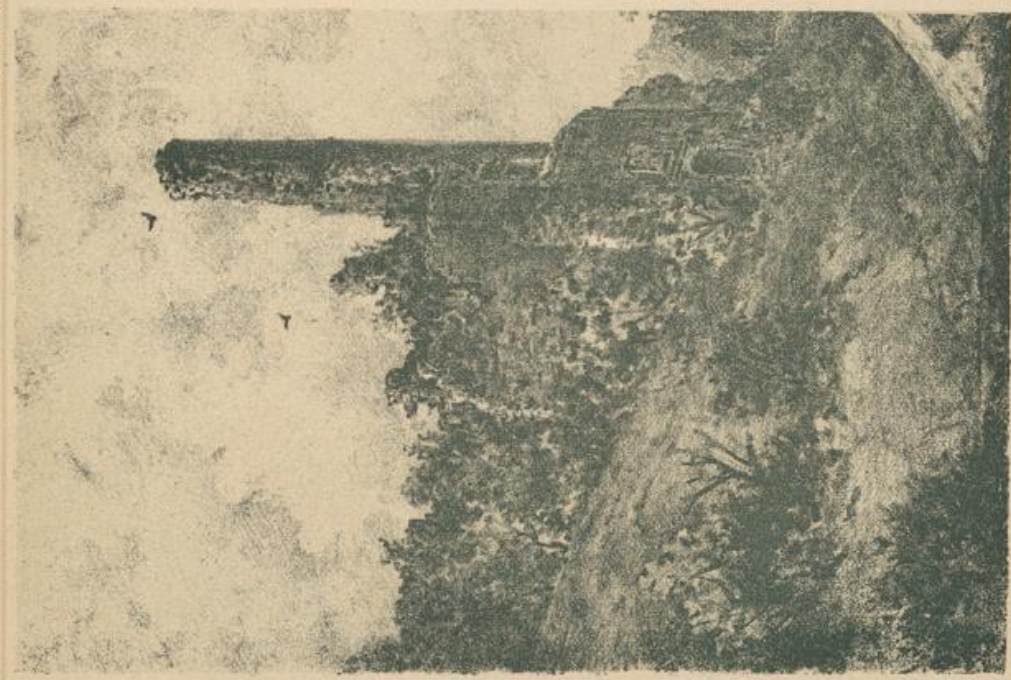
[urn:nbn:de:bsz:31-329990](https://nbn-resolving.org/urn:nbn:de:bsz:31-329990)

(34 D. Z. 612)



Schloß Rotenberg seit 1905.

(34 D. Z. 613)



Schloßruine Rotenberg im Angelbachtal.

L.B.  
Leipzig