

Badische Landesbibliothek Karlsruhe

Digitale Sammlung der Badischen Landesbibliothek Karlsruhe

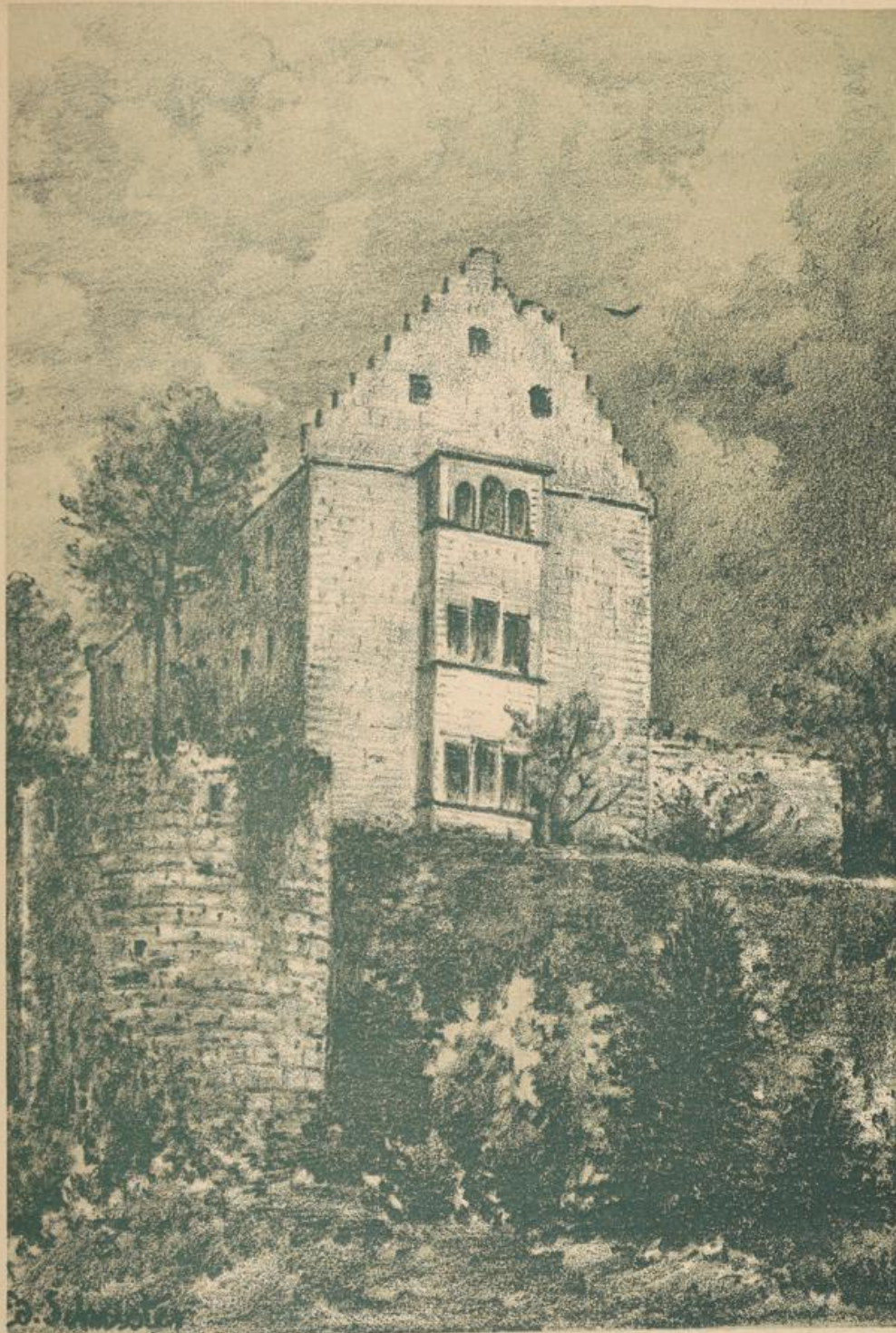
Die Burgen und Schlösser Badens

Schuster, Eduard

Karlsruhe, [1908]

Illustration: Palas der Minneburg

[urn:nbn:de:bsz:31-329990](https://nbn-resolving.org/urn:nbn:de:bsz:31-329990)



Palas der Minneburg.



überragendes, an
hulhause Schloß
Waldental hat
und fergang
in zur Burg
trägt. In
in Grotte. In
nach an einem
berichten an
in das Schloß
in Stein an
sonst die Turm
Die Herrschaft
man die in
von Palas der
als ein

entfernt sind
die Burg
die Burg

ede der Gegend
auf einem Berg
bildete

alterlicher Bau
Guttenberg
in bei der
nte noch klar
Schloß, wo
den breiten
ttor und zwei
ebenen untern
stehende drei
er dem Berg
iden Gebäuden
m Baues (174)
auf die Zeit
s steht nach
den Schildma
ubauten hohe
runden Türme

Gräbenma

erbaut Villa

ofes, welches
dem Reich
s im Berg

etwa zwei
00 m über
ebene