

Badische Landesbibliothek Karlsruhe

Digitale Sammlung der Badischen Landesbibliothek Karlsruhe

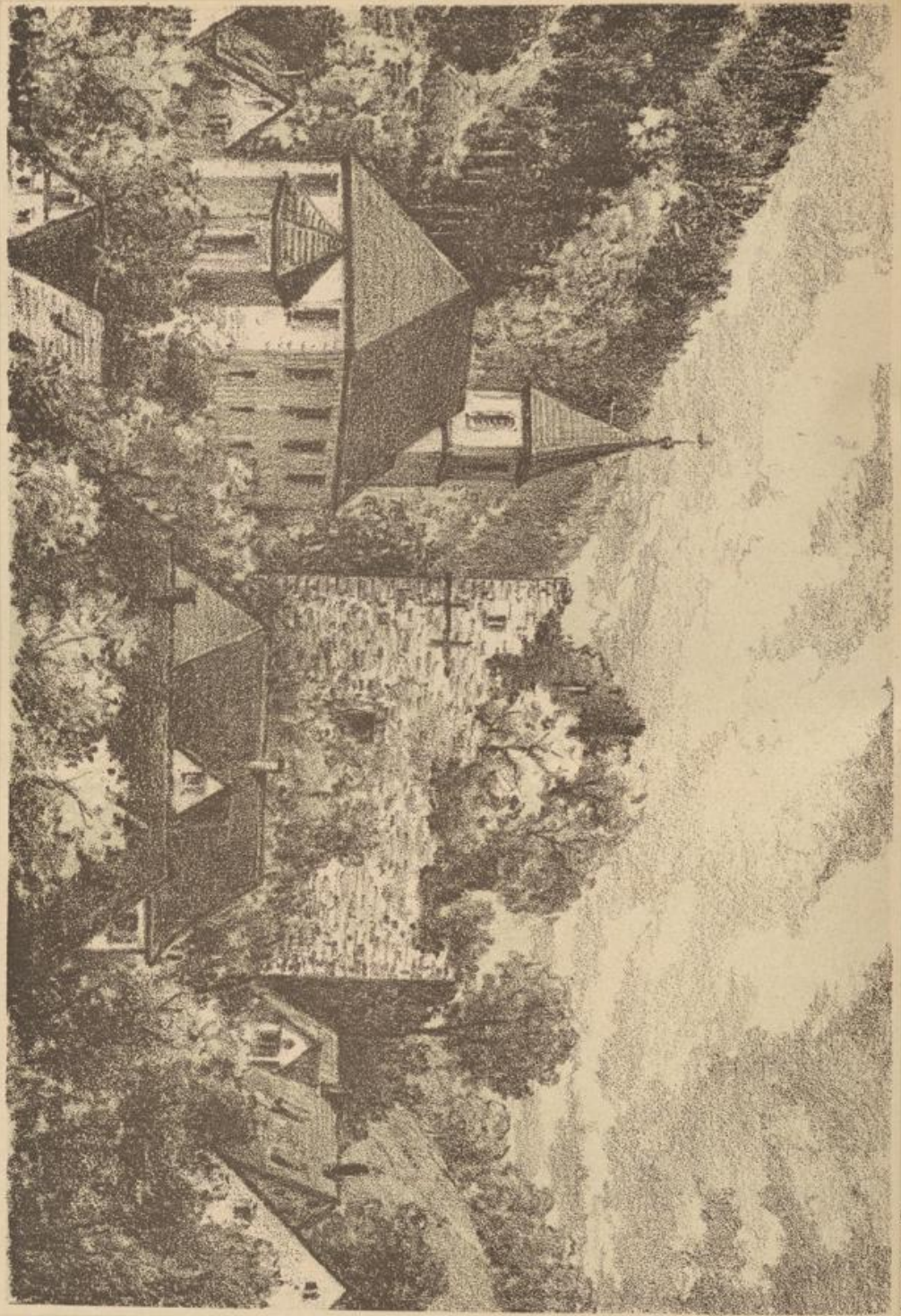
Die Burgen und Schlösser Badens

Schuster, Eduard

Karlsruhe, [1908]

Illustration: Burgruine Weißenstein, genannt Rabeneck

[urn:nbn:de:bsz:31-329990](https://nbn-resolving.org/urn:nbn:de:bsz:31-329990)



Burgruine Weifenstein, genannt Rabened.
1871 - Jugendberaubend, aus Beton !!

(Su. O. S. 516.)

Die beginn
 fangung, wo
 177). Gleich
 hing des 15.
 richter über
 wurde einer fr
 vom Schloß
 Weibels, eine
 ronnen.
 In der näch
 e p. Unum im
 im Dorfe
 173. Bau
 1771), welche
 gegen Weifen
 er junge Gro
 Weifenhausen
 In ungedul
 gegen Gutes an
 den Ende des D
 in gewöhnlich
 Weifen (sonst
 mit dem sog. K
 einen Schilde d
 einen Höhe mit
 in Leutlingen
 auf das Schloß
 Das junge an
 Weifenhausen
 auf mit 15 in
 Weifen führen an
 Weifen, in den
 Weifen, welche
 Weifen, an be
 Weifen, Weifen
 Weifen einget
 Als ein
 Weifen, an
 Weifen, an
 Weifen, an