

# **Badische Landesbibliothek Karlsruhe**

**Digitale Sammlung der Badischen Landesbibliothek Karlsruhe**

## **Die Burgen und Schlösser Badens**

**Schuster, Eduard**

**Karlsruhe, [1908]**

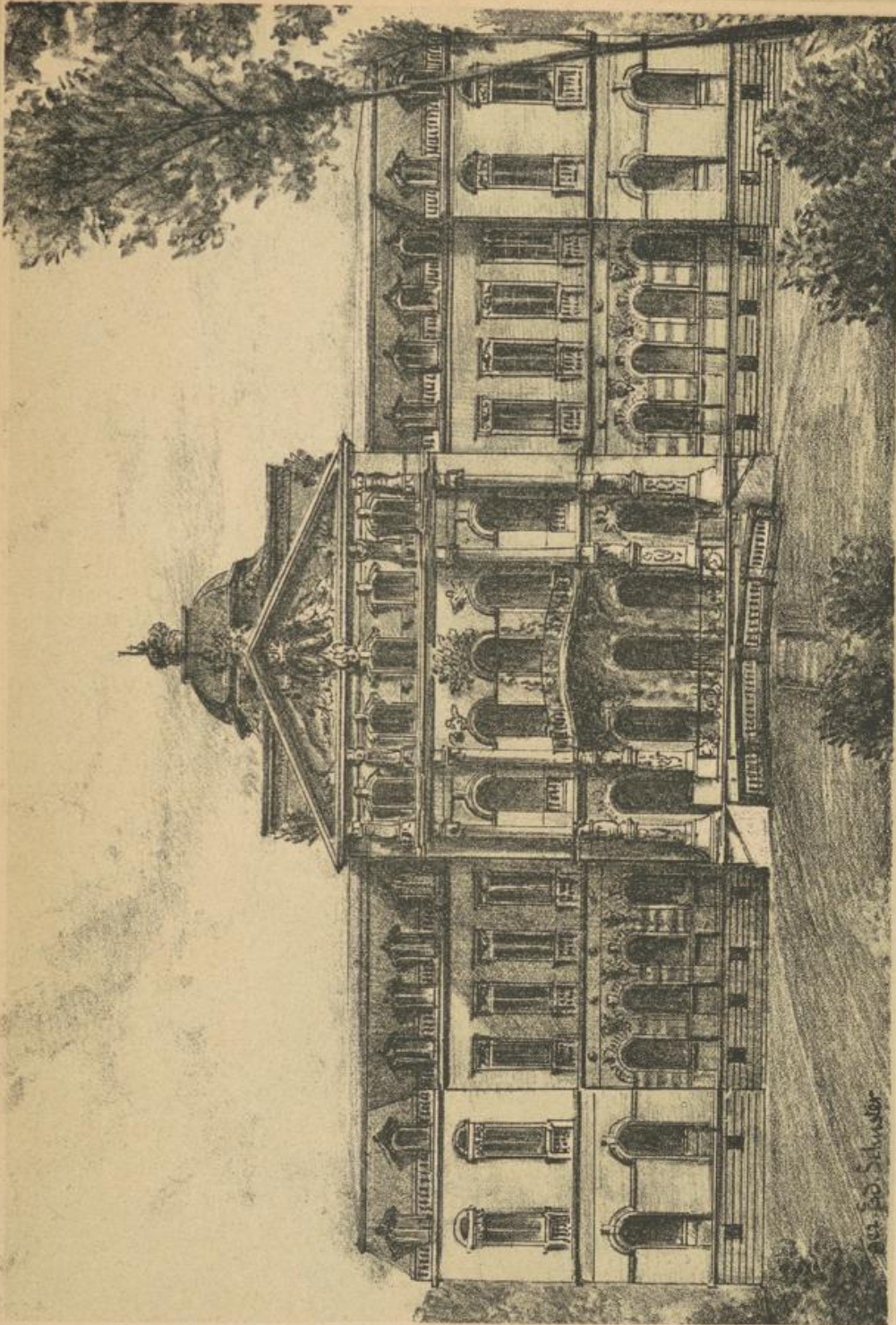
Illustrationen: [Karlsruhe]

[urn:nbn:de:bsz:31-329990](https://nbn-resolving.org/urn:nbn:de:bsz:31-329990)



Das Großherzogliche Residenzschloß in Karlsruhe.

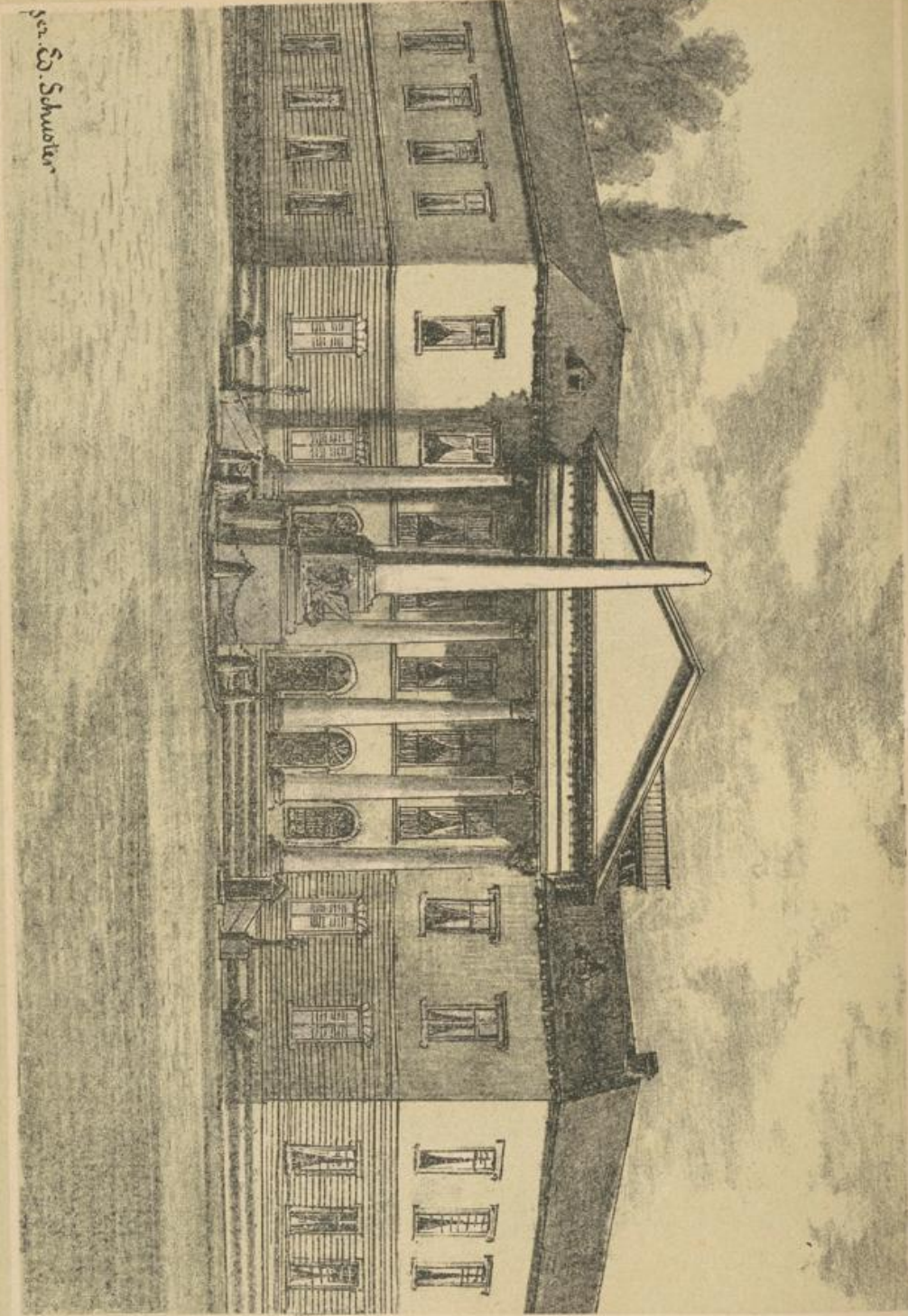
(Gec. G. Schwanke)



Das Großherzogliche Palais in Karlsruhe.



Schloßgarten f...  
es Mittel...  
Das y...  
nach ihrem Be...  
von Draban...  
1730...  
zulebte war...  
te Jaloners...  
Währung ka...  
auf den Schloß...  
Wacht hat...  
Das h...  
Wohlung vo...  
zu hören, se...  
Wip bindet...  
erhöht, und...  
Kathol und...  
Turban her...  
ung geöffnet...  
Lippengänge...  
In der...  
1896 nach...  
554. G...  
im den regie...  
Des rüber...  
mit dem...  
Sölligen w...  
in um Mlan...  
Pala überd...  
Freibich, N...  
Im Bo...  
Weinrent...  
hälte, nun...  
555. H...  
Weg von...  
Gleichzeit...  
gehört W...  
men Ey...  
Pala anfo...  
ge Haupt...  
Wohnung...  
Donglas...  
Wenden s...  
ung und...  
Zu die...  
weihen...  
Zam...  
jischen...  
Körige...  
nung, Sta...  
Weinrent...  
Kaiserhof



von C. Schweter

Das Markgräfliche Palais am Konigsplatz in Karlsruhe.