

**Badische Landesbibliothek Karlsruhe**

**Digitale Sammlung der Badischen Landesbibliothek Karlsruhe**

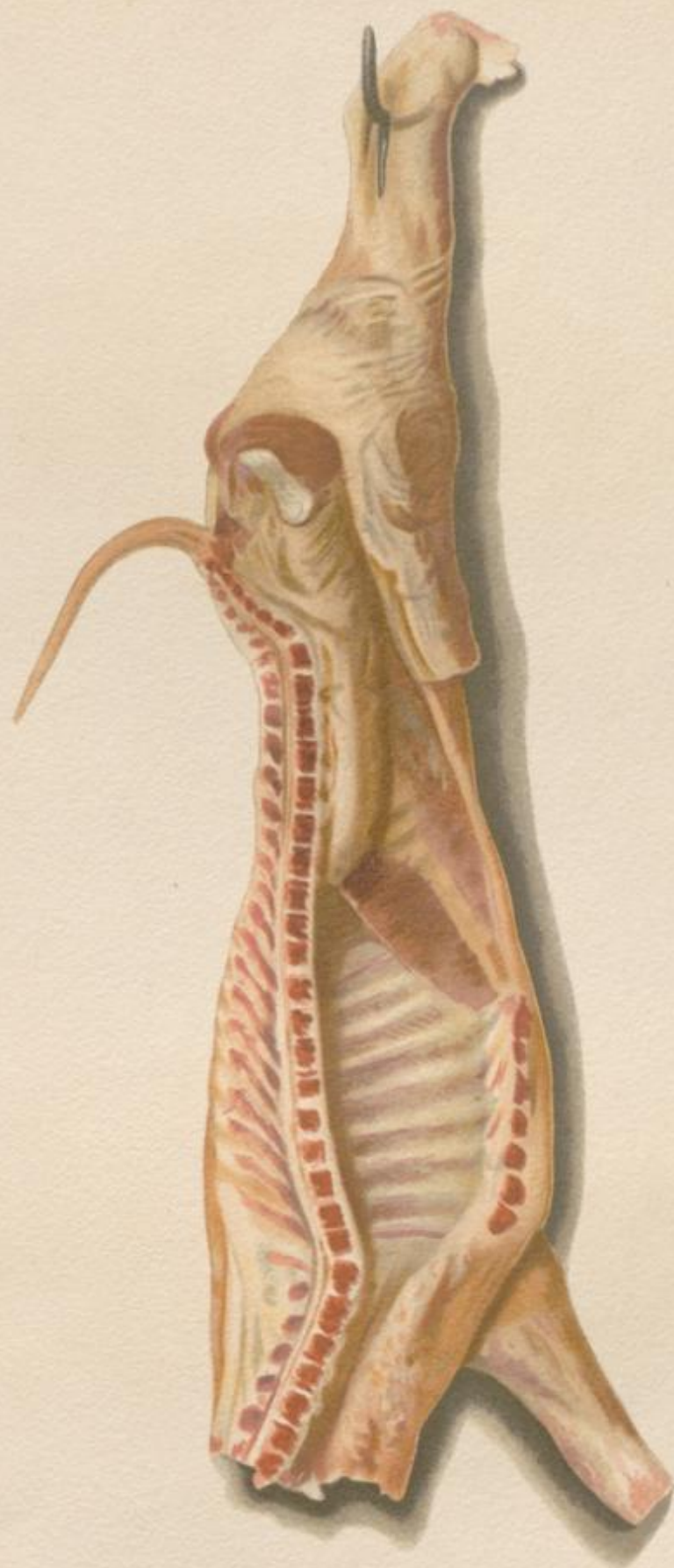
**Das Fleisch unserer Schlachttiere**

**Hengst, Wilhelm**

**Leipzig, [1894]**

Illustration: Tafel VIII. Rechte Hälfte eines Saugkalbes

[urn:nbn:de:bsz:31-334168](https://nbn-resolving.org/urn:nbn:de:bsz:31-334168)



Rechte Hälfte eines Saugkalbes  
mit über die Koule geschlagenem Netze, natürliche Grösse 1:6.



