

Badische Landesbibliothek Karlsruhe

Digitale Sammlung der Badischen Landesbibliothek Karlsruhe

Das Fleisch unserer Schlachttiere

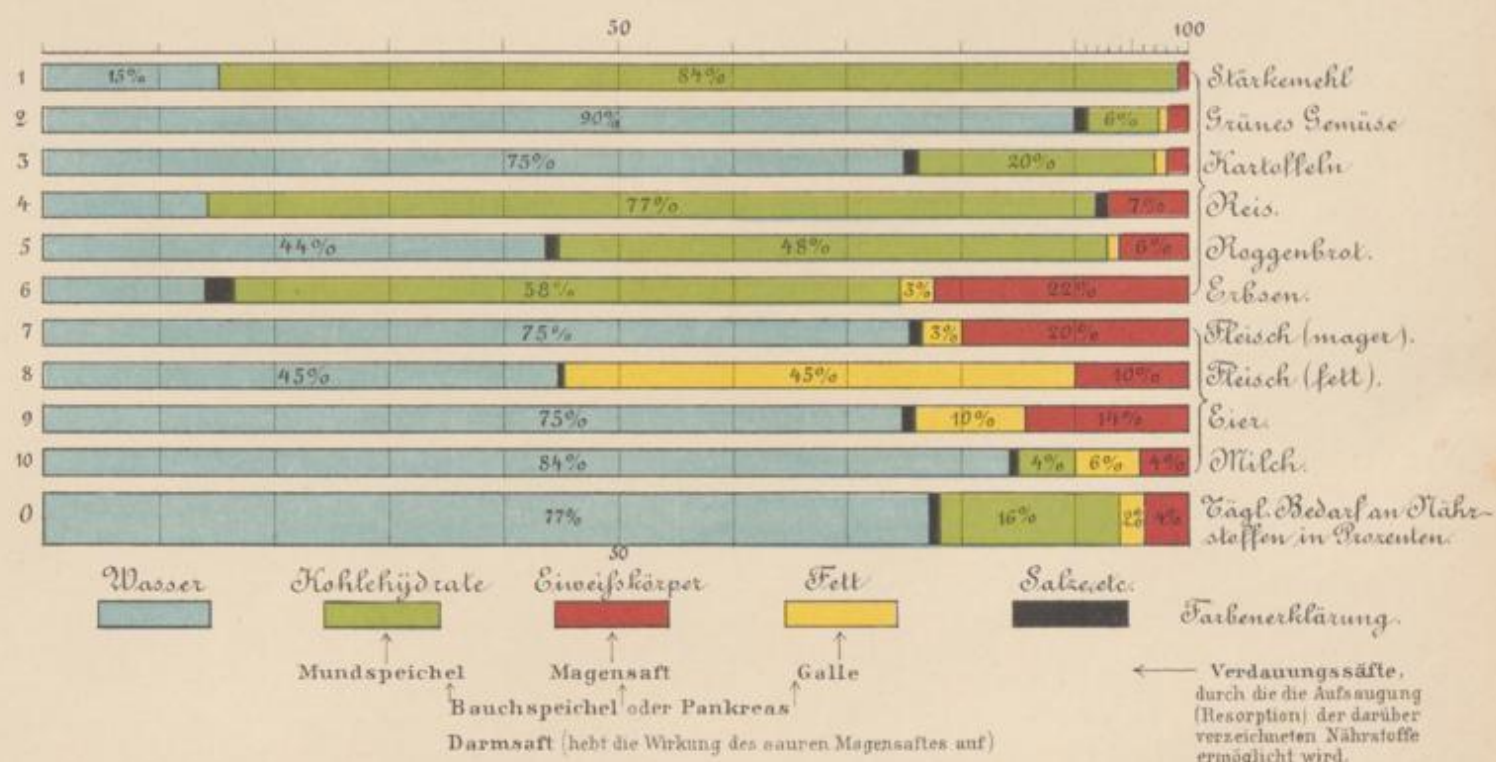
Hengst, Wilhelm

Leipzig, [1894]

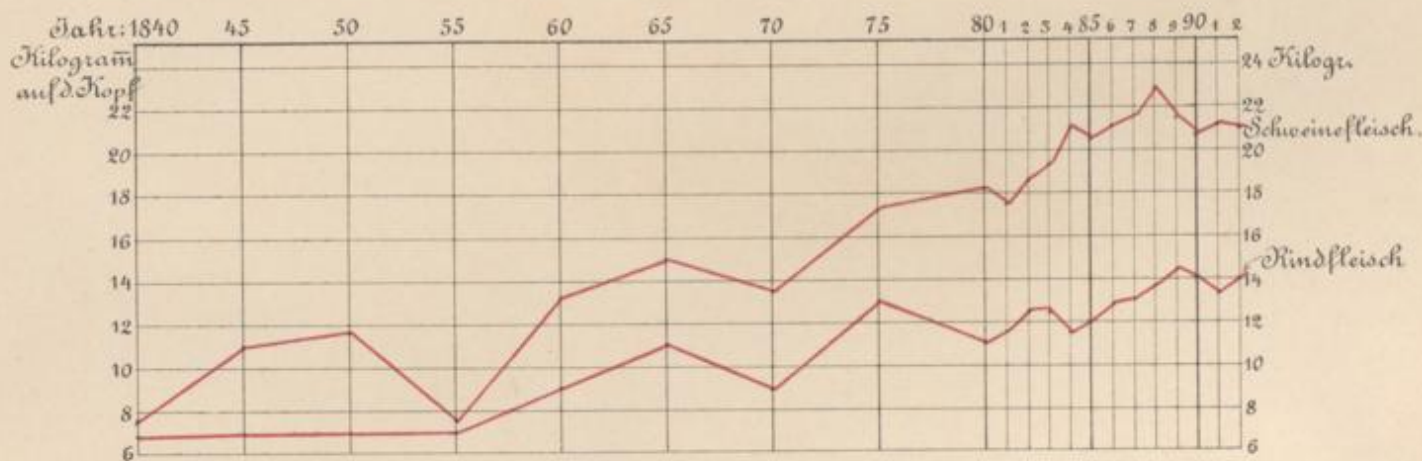
[Illustrationen]

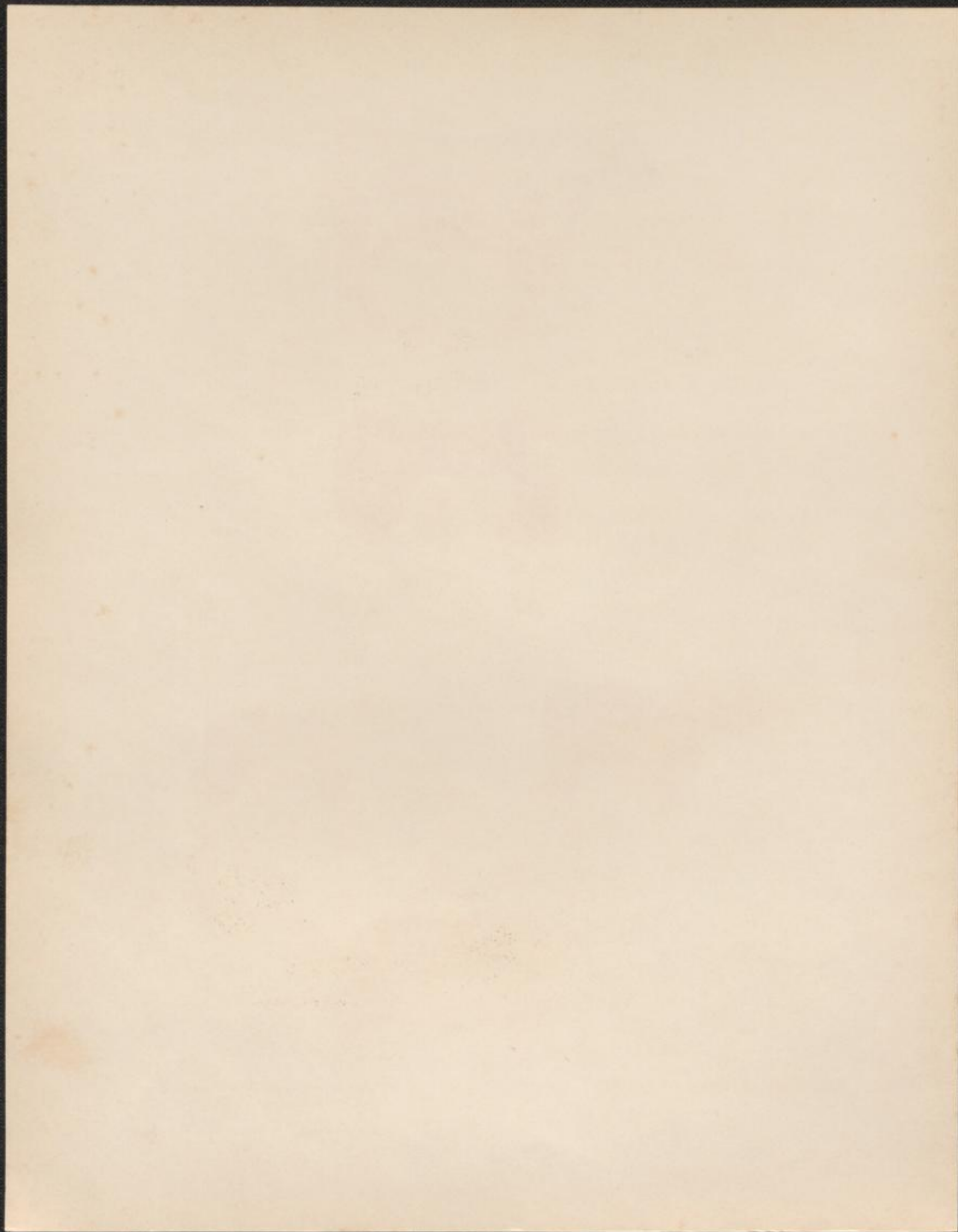
[urn:nbn:de:bsz:31-334168](https://nbn-resolving.org/urn:nbn:de:bsz:31-334168)

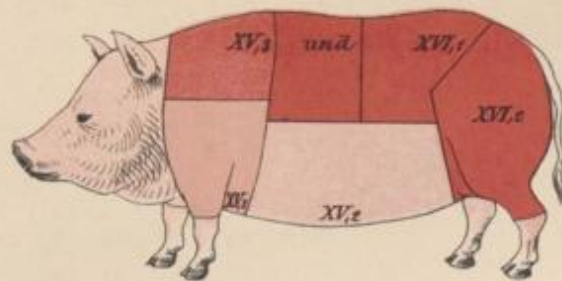
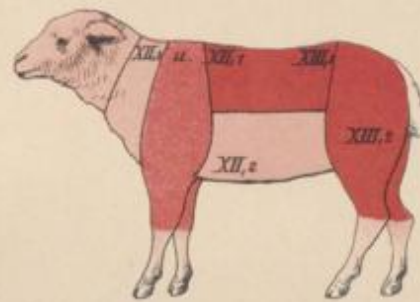
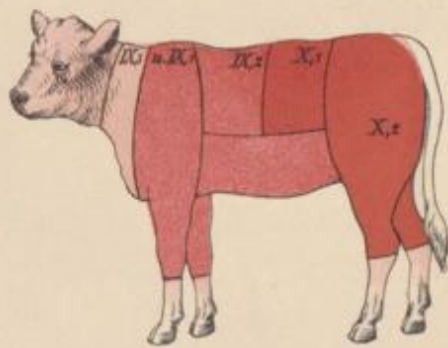
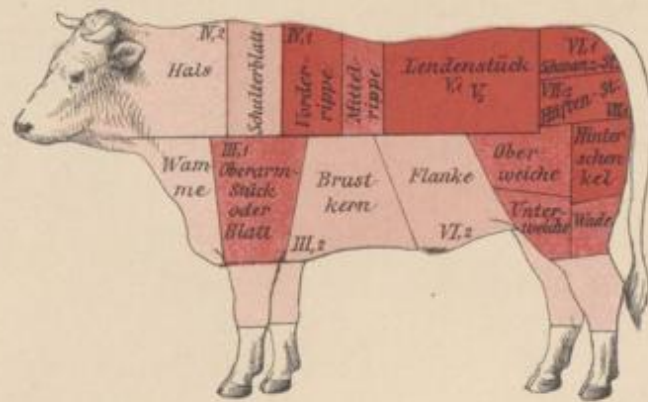
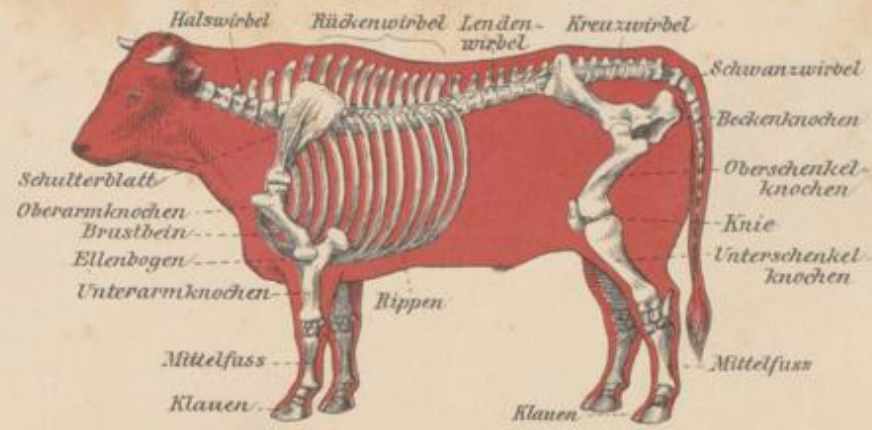
Nährwert von einigen Nahrungsmitteln.



Rind- u. Schweinefleisch-Verbrauch im Königreich Sachsen.

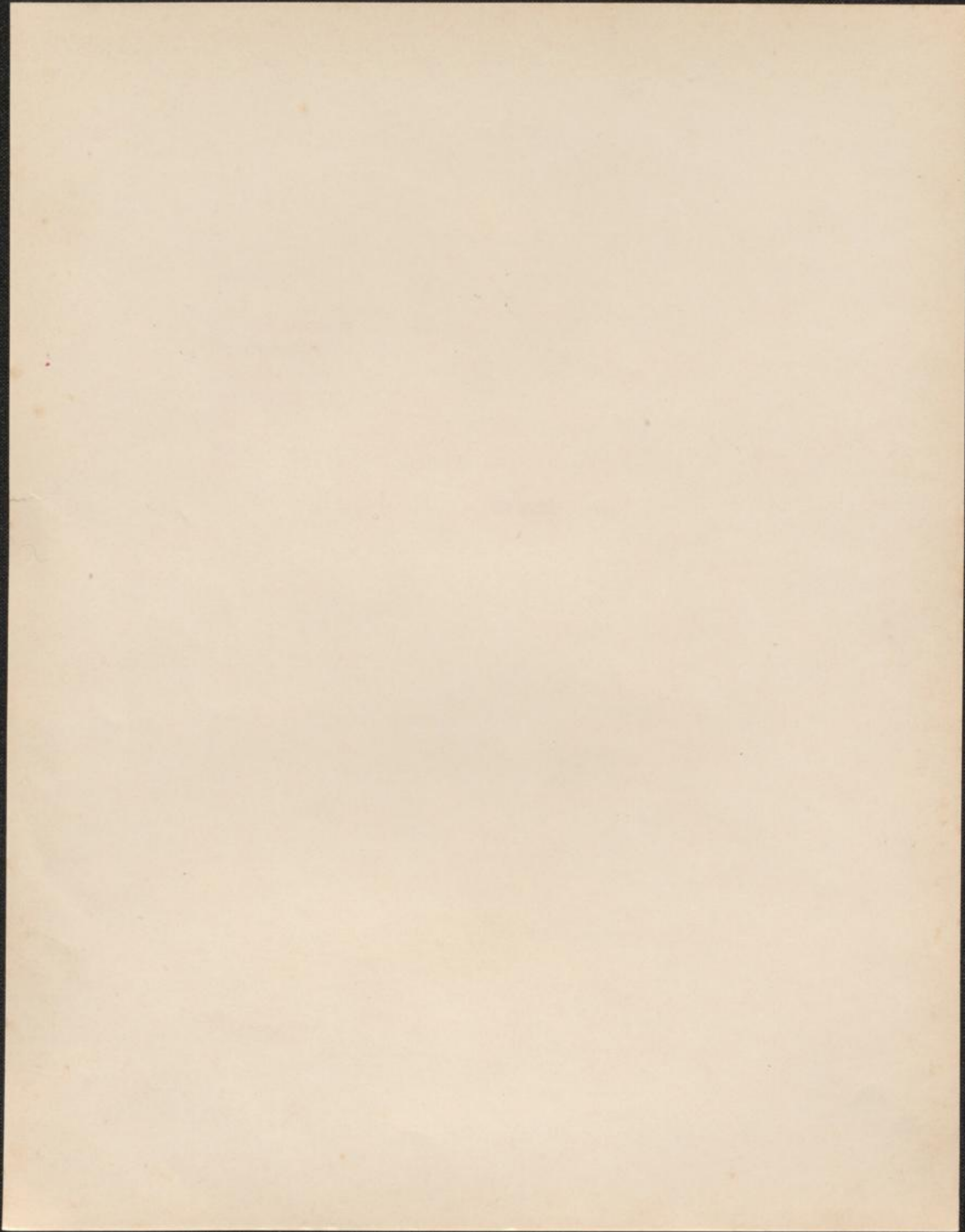






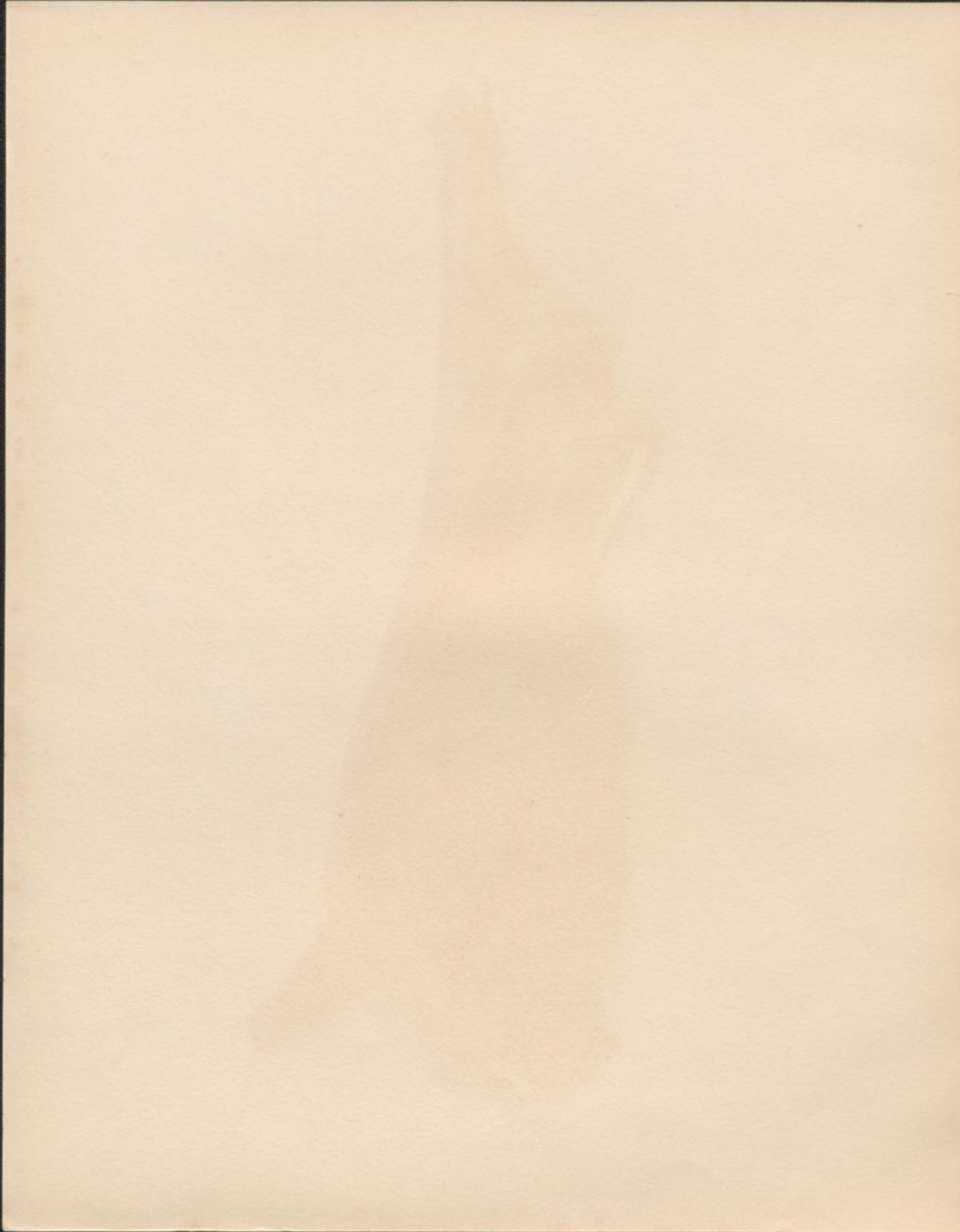
Vergleiche hierzu S. 11 u. 23 f.

Die eingezichneten Riffen weisen auf die entsprechenden Tafeln hin.





Rechte Hälfte eines Ochsen
Qualität I, natürliche Grösse 1:12





Rechte Hälfte eines Ochsen
Qualität III, natürliche Grösse 1:12

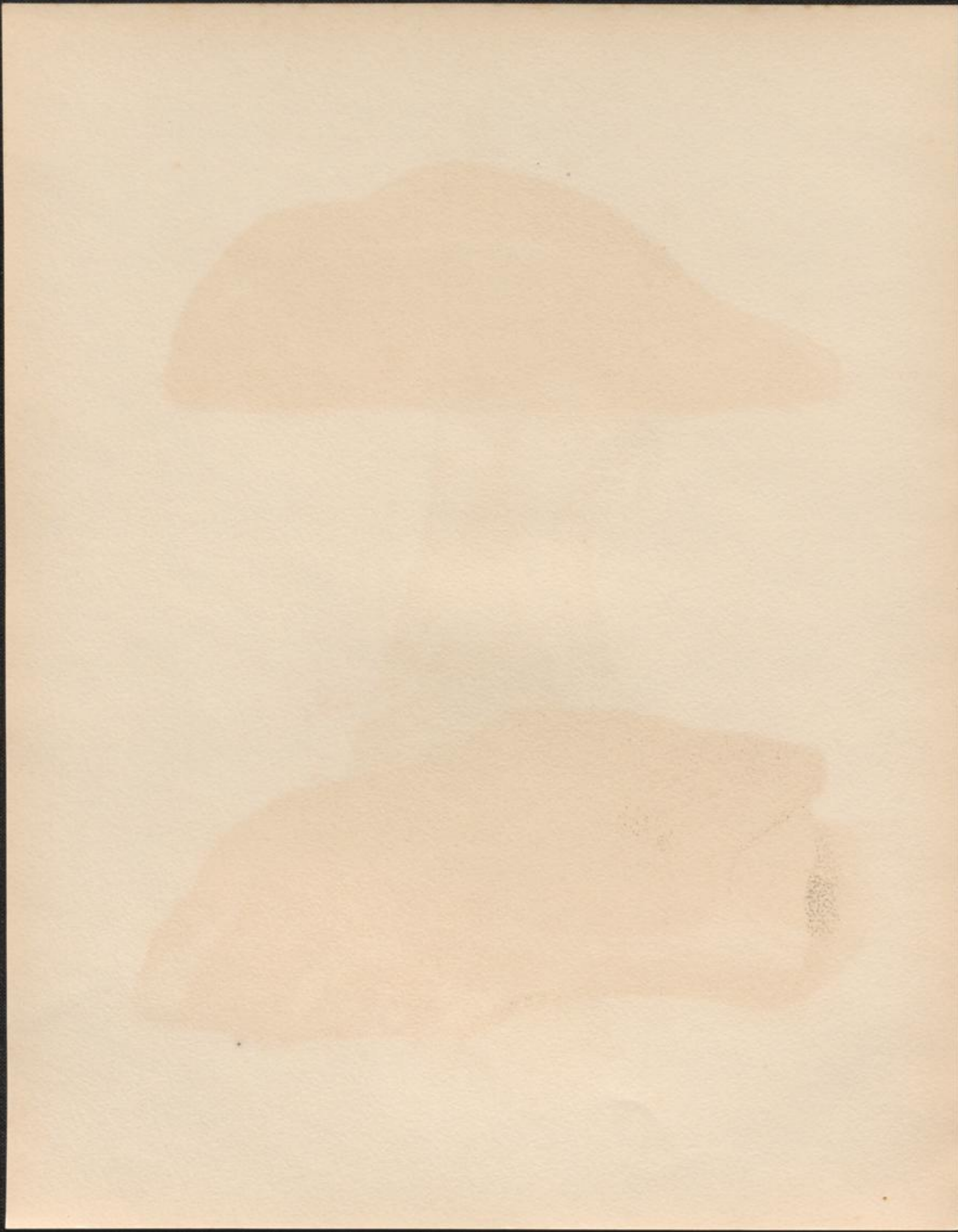




Fig. I. Bug-Schulter
vom Ochsen, Qualität I., natürliche Grösse 1:3.



Fig. II. Brust
vom Ochsen, Qualität I., natürliche Grösse 1:3.

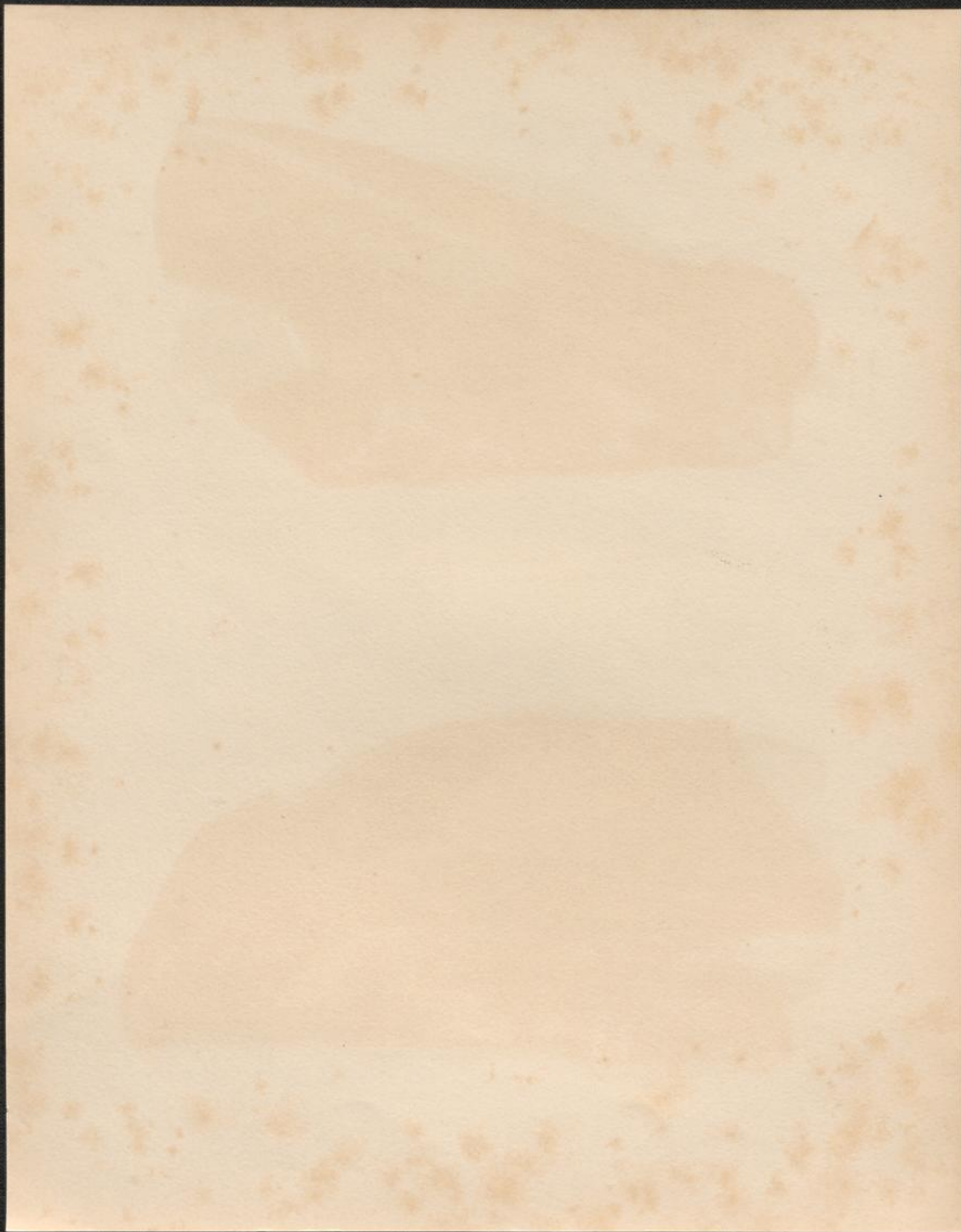




Fig. I. Rippenstück. — Hohe Rippe
vom Ochsen, Qualität I., natürliche Grösse 1:3.



Fig. II. Kammstück
vom Ochsen, Qualität I., natürliche Grösse 1:3.

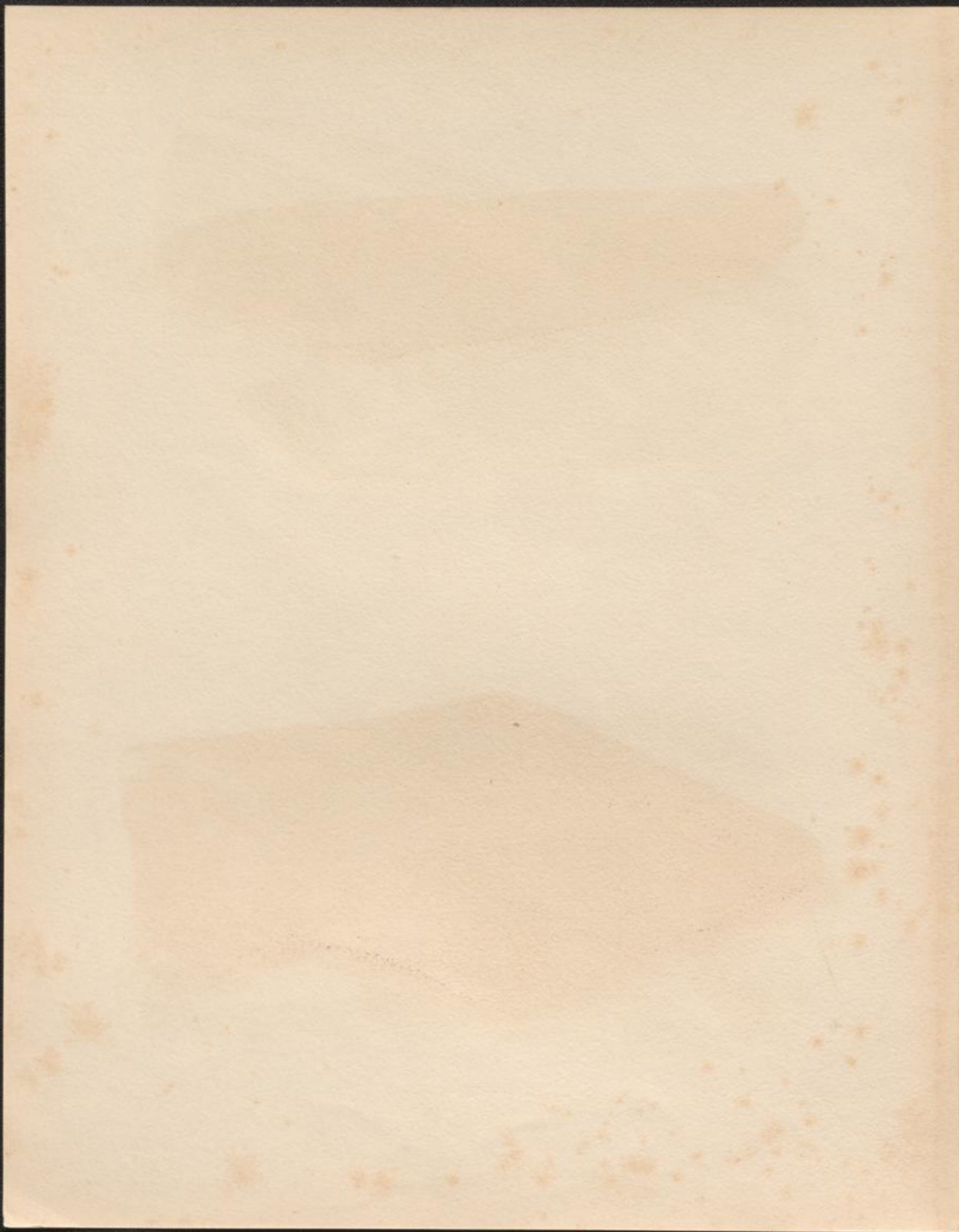




Fig. I. Lende mit Querschnitt
vom Ochsen, Qualität I., natürliche GröÙe 1:3.



Fig. II. Schoss-Roastbeef
vom Ochsen, Qualität I., natürliche GröÙe 1:3.



Fig. I. Schwanzstück vom Ziemen
vom Ochsen, Qualität I., natürliche Grösse 1:3.



Fig. II. Bauchstück
vom Ochsen, Qualität I., natürliche Grösse 1:3.

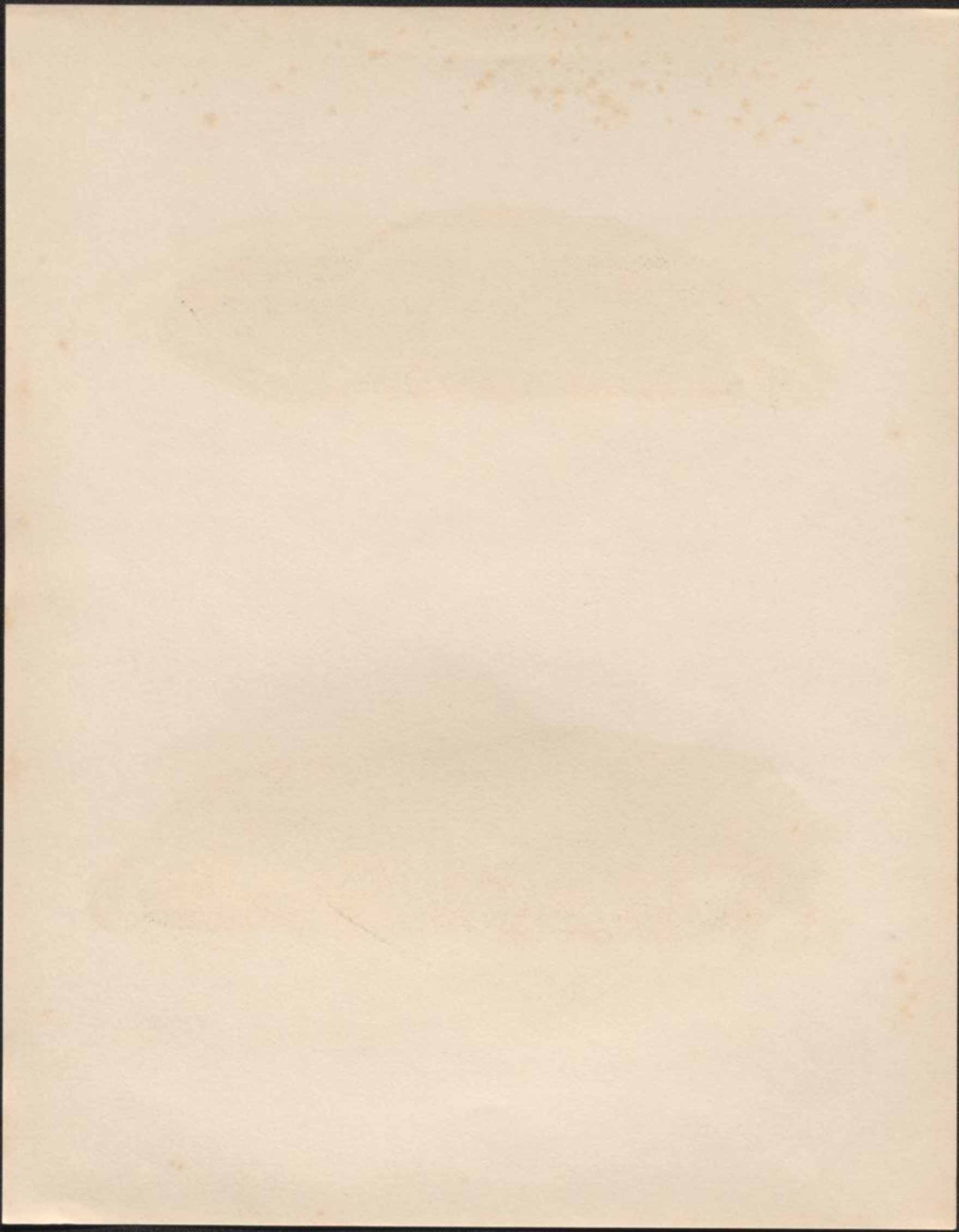
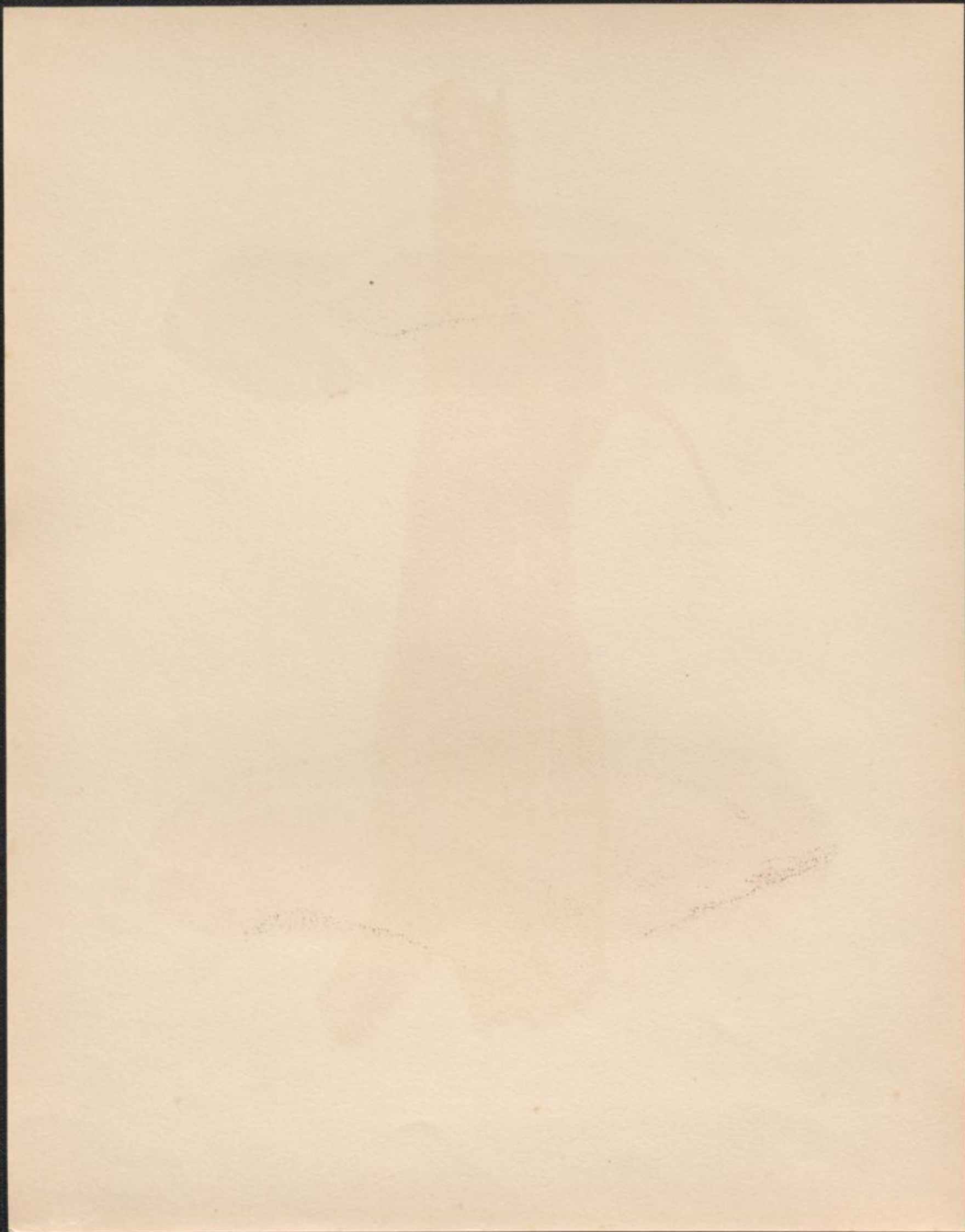


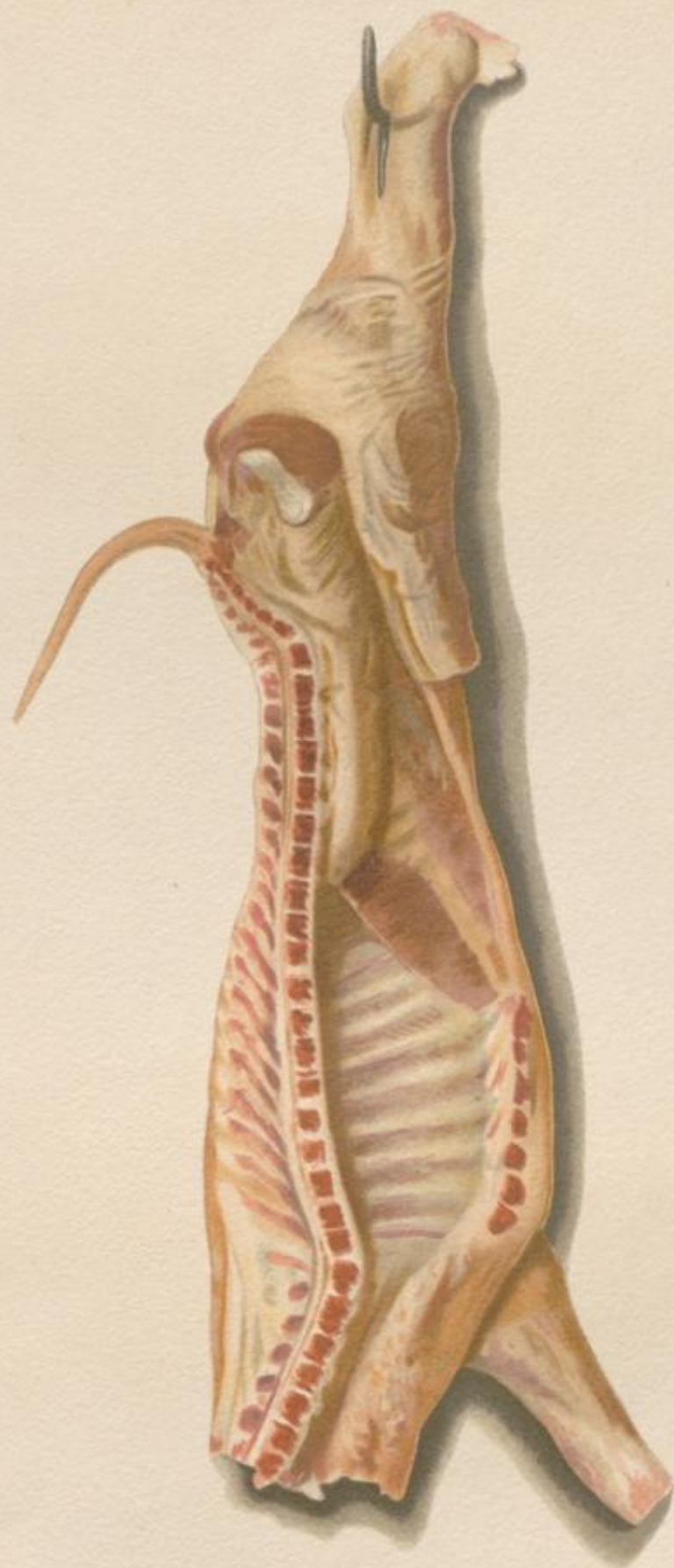


Fig. I. Oberschale
(Teil davon) vom Ochsen, Qualität I., natürliche Grösse 1:8.



Fig. II. Blumenstück vom Ziemen
vom Ochsen, Qualität I., natürliche Grösse 1:8.





Rechte Hälfte eines Saugkalbes
mit über die Koule geschlagenem Netze, natürliche Grösse 1:6.





Fig. I. Kamm mit Rückenstück
von einem Mastkalbe, natürliche Grösse 1:3.



Fig. II. Kotelettstück
von einem Mastkalbe, natürliche Grösse 1:3.

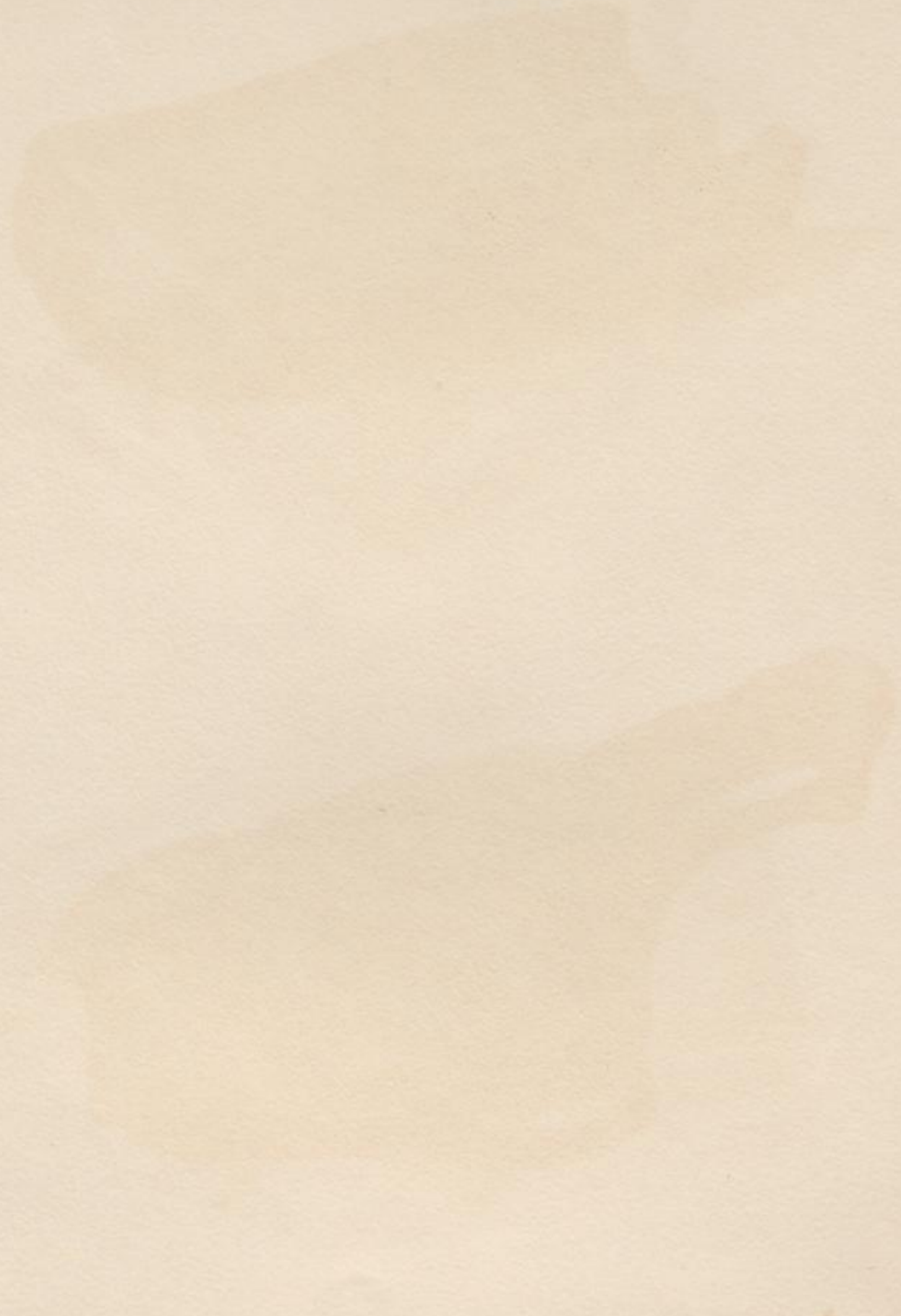
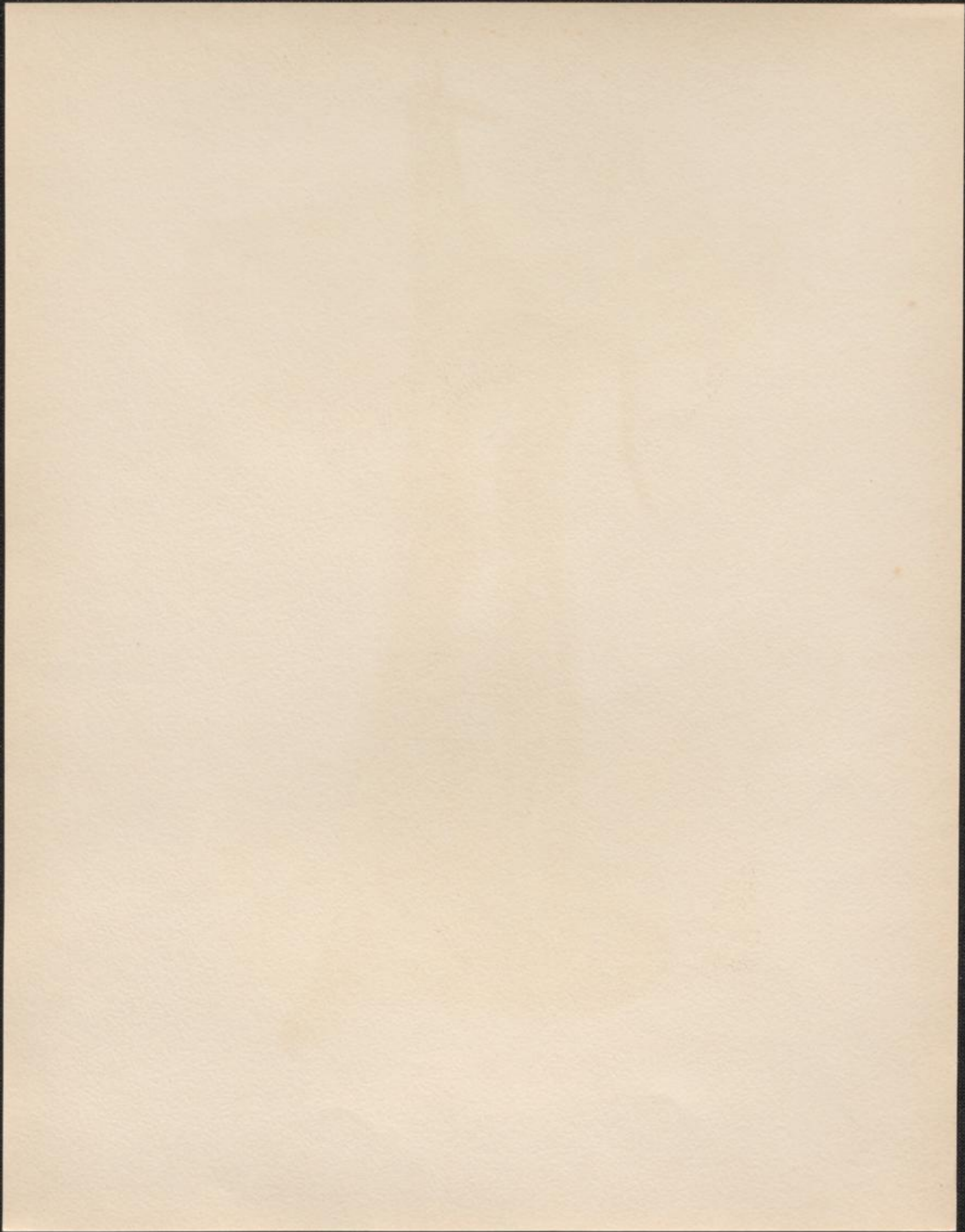




Fig. I. Rücken mit Nieren
von einem Mastkalbe, natürliche Grösse 1:4.



Fig. II. Keule
von einem Mastkalbe, natürliche Grösse 1:4.





Rechte Hälfte eines Masthammels
natürliche GröÙe 1:6.



Fig. I. Kamm- und Rückenstück
von einem Masthammel, natürliche Grösse 1:4.



Fig. II. Brust und Bauchstück nebst Vorderschenkel
von einem Masthammel, natürliche Grösse 1:4.

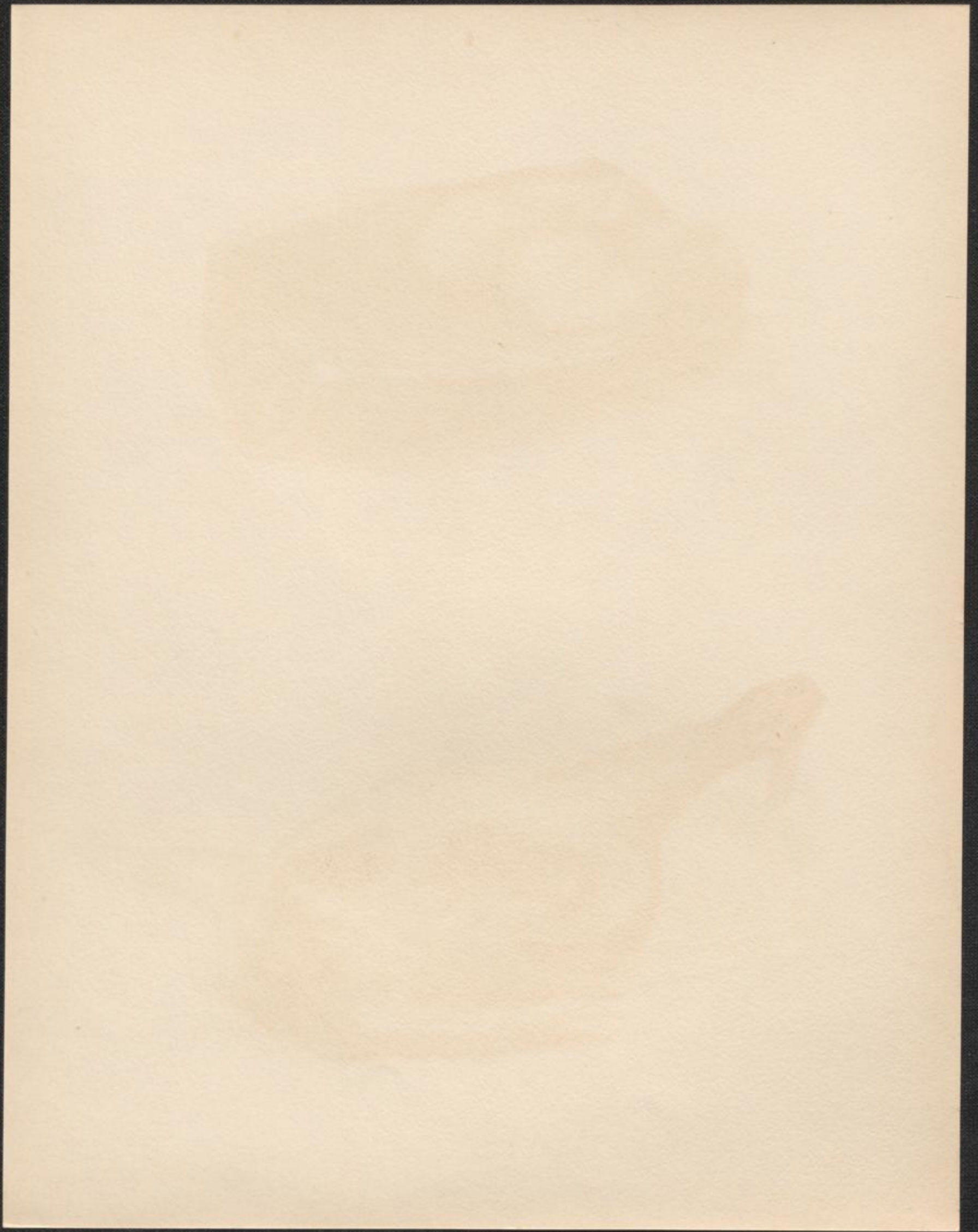
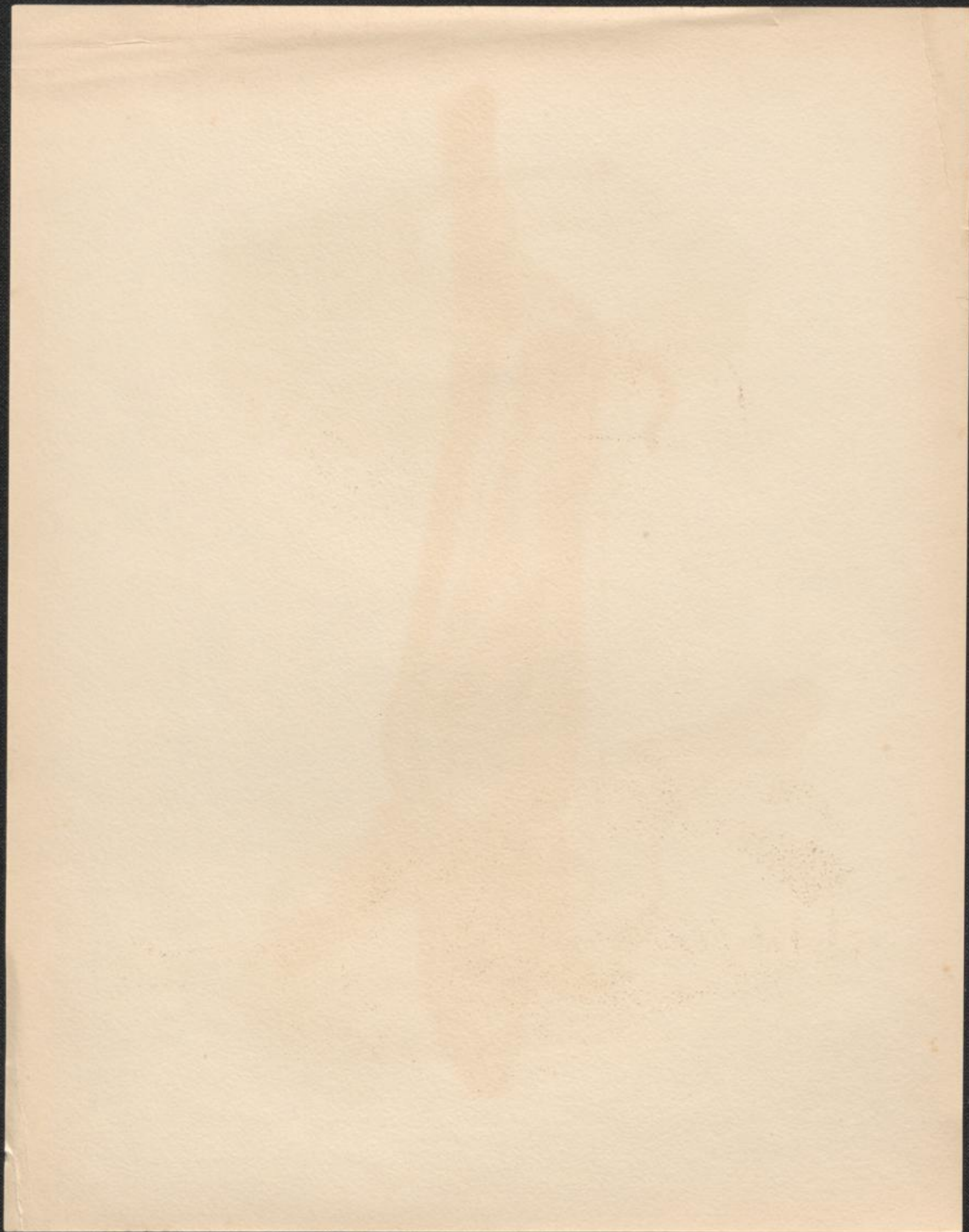




Fig. I. Rücken mit Nieren
von einem Mastlamm, natürliche Grösse 1:4.



Fig. II. Keule
von einem Mast-Lamm, natürliche Grösse 1:4.





Rechte Hälfte eines Schweines
natürliche Grösse 1:6.



Fig. I. Brust
vom Schweine, natürliche Grösse 1:3.



Fig. II. Bauch
vom Schweine, natürliche Grösse 1:3.



Fig. III. Rücken, Kamm und Schulter
(unausgeschält) vom Schweine, natürliche Grösse 1:5.



Fig. I. Kotelettstück
vom Schweine, natürliche Grösse 1:4.



Fig. II. Keule
vom Schweine, natürliche Grösse 1:4.