

Badische Landesbibliothek Karlsruhe

Digitale Sammlung der Badischen Landesbibliothek Karlsruhe

Handbuch für Reisende im Großherzogthum Baden

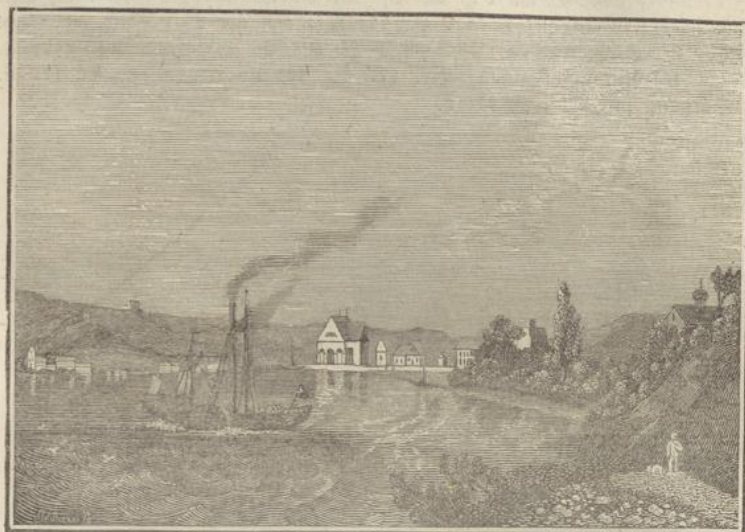
Heunisch, A. I. V.

Stuttgart, 1837

Illustration: Ludwigshafen

[urn:nbn:de:bsz:31-329768](https://nbn-resolving.org/urn:nbn:de:bsz:31-329768)

mit 1 W. 1 H. 282 E. 12) Lirptingen, Pfd. mit 6 H. 979 E., hat reiche Eisenerzgruben. Auch dieser Ort litt durch die letzten Kriege empfindlichen Schaden.



LUDWIGSHAFEN.

13) Ludwigshafen, Pfd. mit 1 W. 5 H. 824 E., vormal's Gernadingen, Haupthafen am Bodensee. 14) Mahlspühren, Pfd. mit 3 H. 250 E. 15) Weinwangen, Pfd. mit 3 H. 225 E. 16) Mühlingen, Pfd. mit 4 H. 450 E. 17) Münchhöf, D. mit 1 W. 10. H. 354 E. 18) Nenzingen, Pfd. mit 1 H. 684 E. 19) Orsingen, Pfd. mit Schl. und 3 H. 420 E. 20) Raithaslach, Pfd. 233 E. 21) Reuthe, D. 328 E. 22) Schlatt unter Krähen, D. 172 E. 23) Schwakenreuthe, D. 51 E. 24) Schwandorf, Pfd. mit Unterschwandorf, D., Holzach, D., Volkertswieher, D. 4 H. 1101 E. 25) Stahringen, Pfd. mit Schl. und 3 H. 487 E. 26) Steißlingen, Pfd. 959 E. 27) Volkertshausen, Pfd. 322 E. 28) Wahlwies, Pfd. 504 E. 29) Wier, D. 150 E. 30) Winterpüren, Pf. mit 3 W. 1 H. 342 E. 31) Worndorf, Pfd. mit 1 W. 3 H. 376 E. 32) Zizenhausen, D. mit 1 W. 4 H. 1145 E. 33) Zojnegg, D. 233 E.

17) Bezirksamt Stühlingen.

1) Stühlingen, unter den Römern Julio magnus, Städtchen in einem etwas geräumigen Theile des Ruyhachthales, Amtssitz mit einem Schlosse und Posthalterei (47° 44' nördl. Br., 26° 7' östl. L.) mit Dorf Stühlingen, 1 Schl. 5 H. 1134 E. Die fürstenbergische Landgrafschaft gleichen Namens $3\frac{1}{2}$ □ Meilen groß mit 11.000 Seelen, nennt sich von dieser Stadt, die schon im 11ten Jahrhundert ihre eigenen Grafen hatte; im 13ten Jahrhundert kam Stühlingen an die Grafen und Landgrafen von Lupfen, deren hier liegendes noch bewohnbares Schloß unter dem Namen Hohenlupfen vorkommt; 1583 erhielten dasselbe die Grafen von Pappenheim, und 1639 kam das Haus Fürstenberg in deren Besitz, von welchem sich eine der drei Linien von Fürstenberg Stühlingen nannte, nämlich die jetzt noch regierende, doch hörte nach dem Aussterben der beiden andern Linien der unterscheidende Name auf. 2) Eberfingen, D. 356 E. 3) Endermettingen, D. mit 2 H. 230 E. 4) Horheim, D. mit

Erdball. Baden v. Heunisch. I.