

# **Badische Landesbibliothek Karlsruhe**

**Digitale Sammlung der Badischen Landesbibliothek Karlsruhe**

## **Die Burgen und Schlösser Badens**

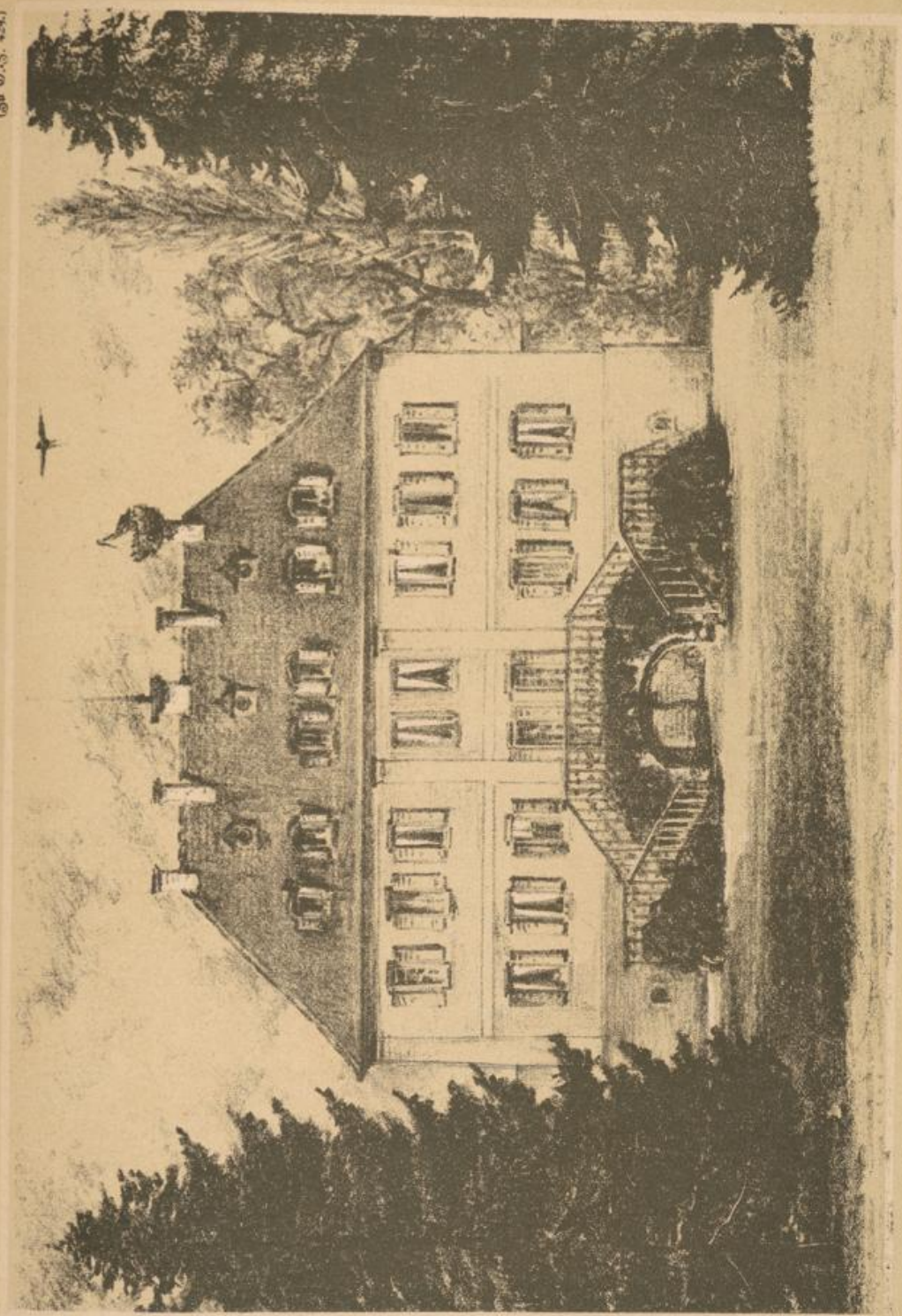
**Schuster, Eduard**

**Karlsruhe, [1908]**

Illustrationen: [Schloß Neuershausen]

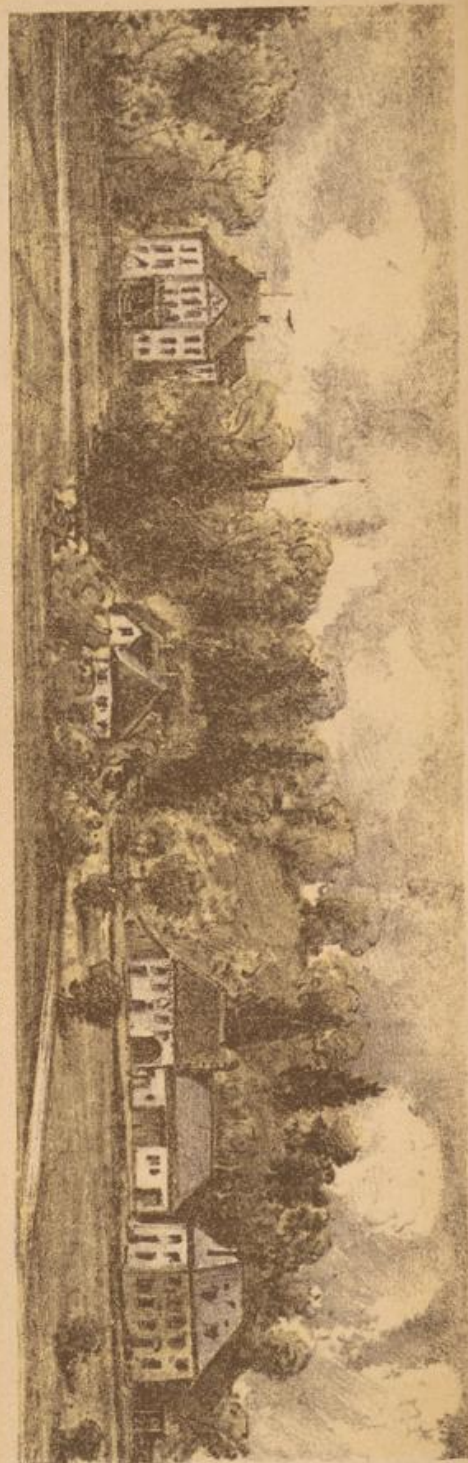
[urn:nbn:de:bsz:31-329990](https://nbn-resolving.org/urn:nbn:de:bsz:31-329990)

(34 0.3. 429.)



Schloß Neuenhausen.

L.B.  
Karlsruhe



(St. O. S. 427)

Schloß Fugtetten mit der Schloßmühle (von Süden).

(St. O. S. 429)



Ed. Schwilke

Schloß Neuenhausen (von der Dreifam aus).