

# **Badische Landesbibliothek Karlsruhe**

**Digitale Sammlung der Badischen Landesbibliothek Karlsruhe**

## **Die Burgen und Schlösser Badens**

**Schuster, Eduard**

**Karlsruhe, [1908]**

Illustrationen: [Heimbach]

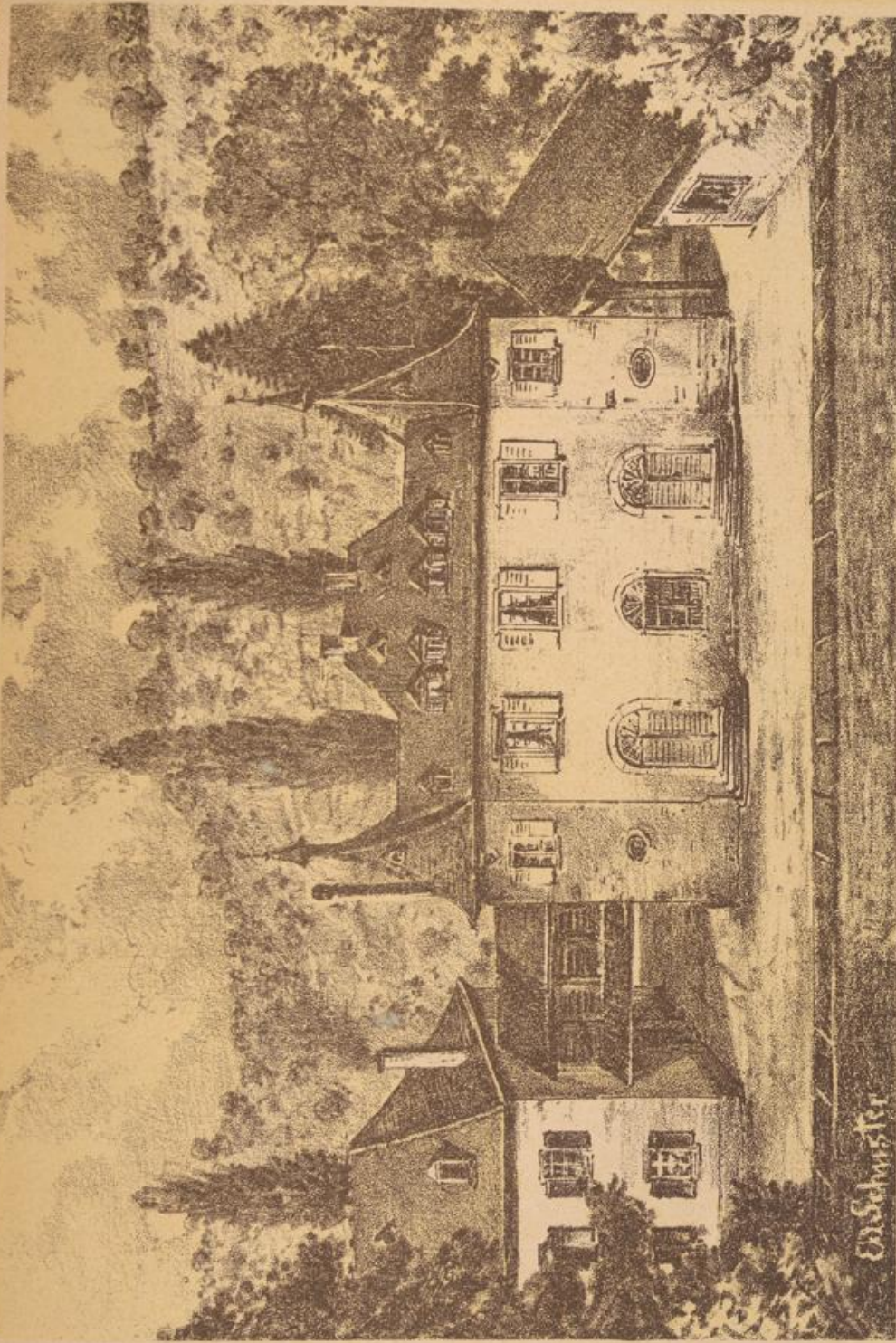
[urn:nbn:de:bsz:31-329990](https://nbn-resolving.org/urn:nbn:de:bsz:31-329990)

Geinbach mit dem alten und neuen Schloß. (Das alte Schloß im Vordergrund.)



(S. 116. D. 10.)





Das Schloß in Heimbach (vom Part aus).

L.B.  
Karlsruhe