

Badische Landesbibliothek Karlsruhe

Digitale Sammlung der Badischen Landesbibliothek Karlsruhe

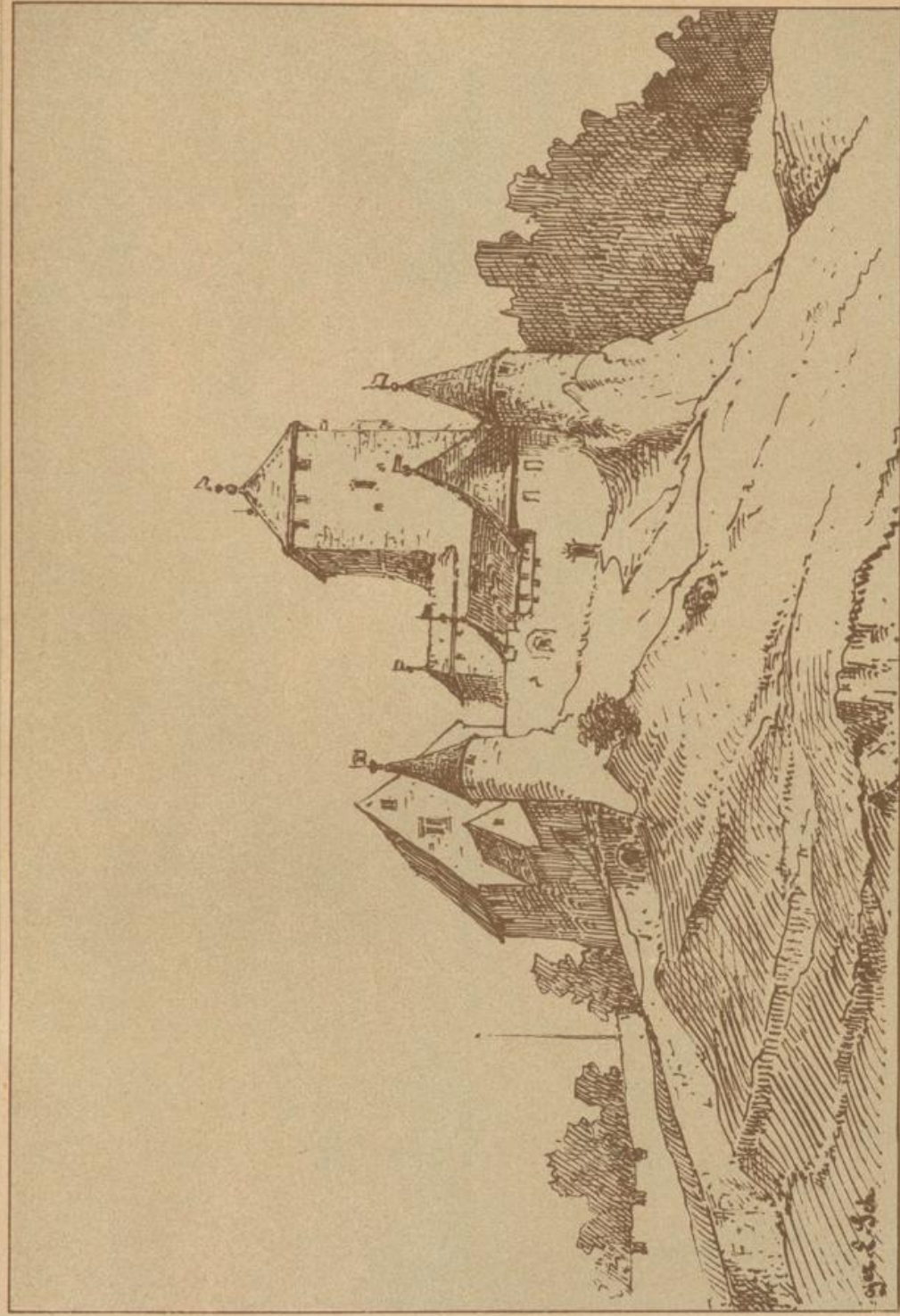
Die Burgen und Schlösser Badens

Schuster, Eduard

Karlsruhe, [1908]

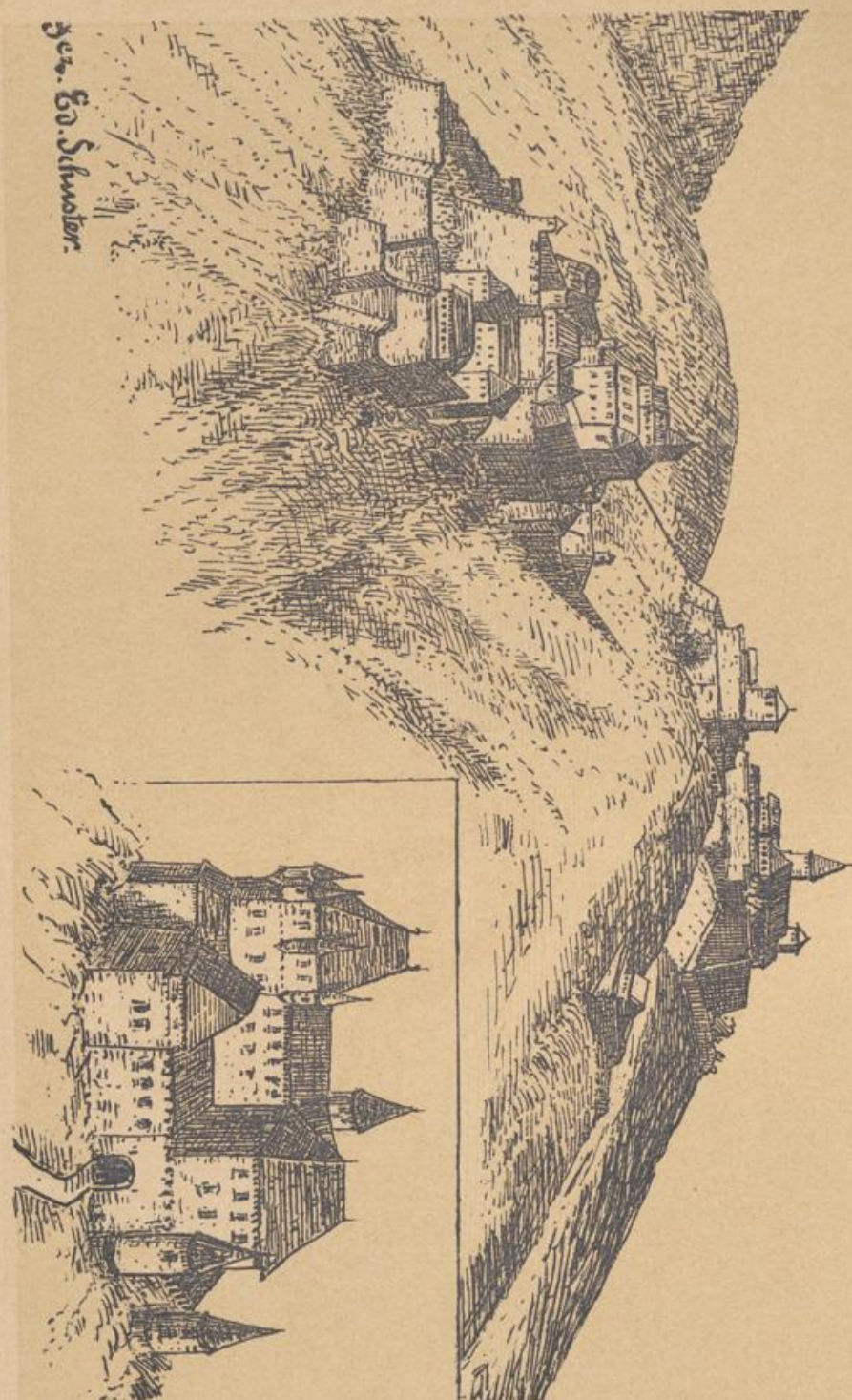
Illustrationen: [Freiburg]

[urn:nbn:de:bsz:31-329990](https://nbn-resolving.org/urn:nbn:de:bsz:31-329990)



Schloß Burghalden bei Freiburg um 1550 (südwestliche Ansicht).
Aus der Zeitschrift des Vereins Schloßinsland in Freiburg.

L.B.
Karlsruhe



Ansicht der drei Freiburger Schloffer
 nach einem Gemälde a. d. Anfang d. 18. Jahrh.
 Federzeichnung nach einer Abbildung in der Zeitschrift Squatinland.

(Zu O. S. 376.)

In der
 376
 13. Jahrh.
 sind hier
 erbaut und
 erbaut sind.
 die Württemb.
 Den
 durch den
 die Klaffen
 nicht mehr.
 habsburg. St.
 des Palais
 Die
 wurde es
 größer
 führung als
 Die ge
 ständiges
 keine von
 schichte de
 franz von
 16. Jahrh.
 das sehr in
 ten wird
 berg in Be
 Gage
 377
 sind, jäh
 Lappenberg
 dem Haupt
 und die W
 Als
 schaft zu
 378
 7. Jahrh.
 länger
 bis zur
 aus der
 Häuser
 Eisenba
 auf eine
 stättliche
 Bau m
 stehend,
 allgemei
 J
 3
 Dmab
 infinit
 seine B