

# **Badische Landesbibliothek Karlsruhe**

**Digitale Sammlung der Badischen Landesbibliothek Karlsruhe**

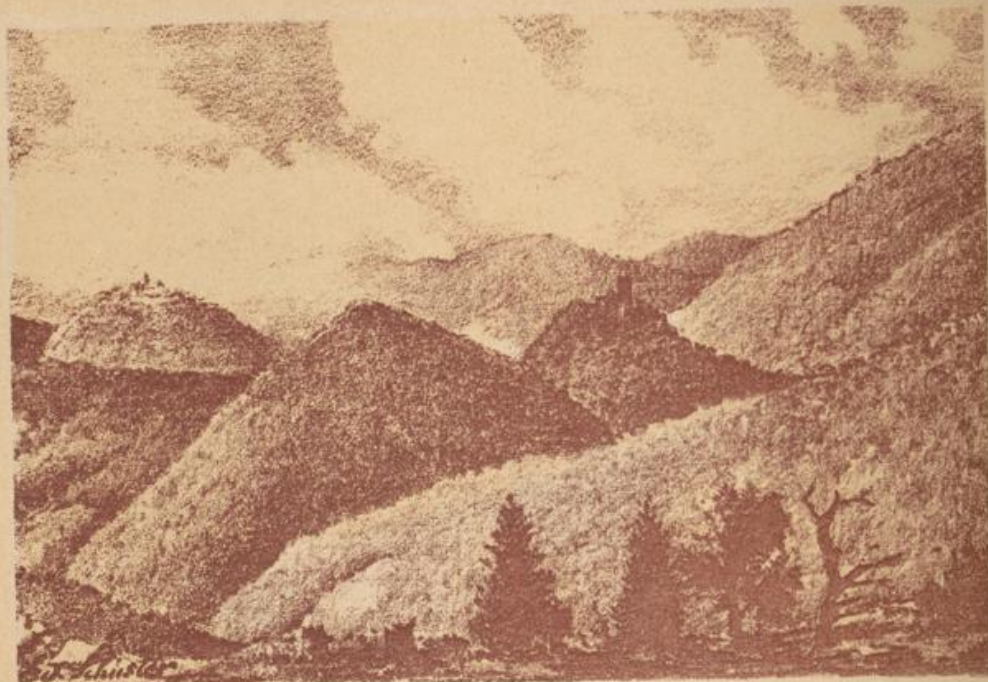
## **Die Burgen und Schlösser Badens**

**Schuster, Eduard**

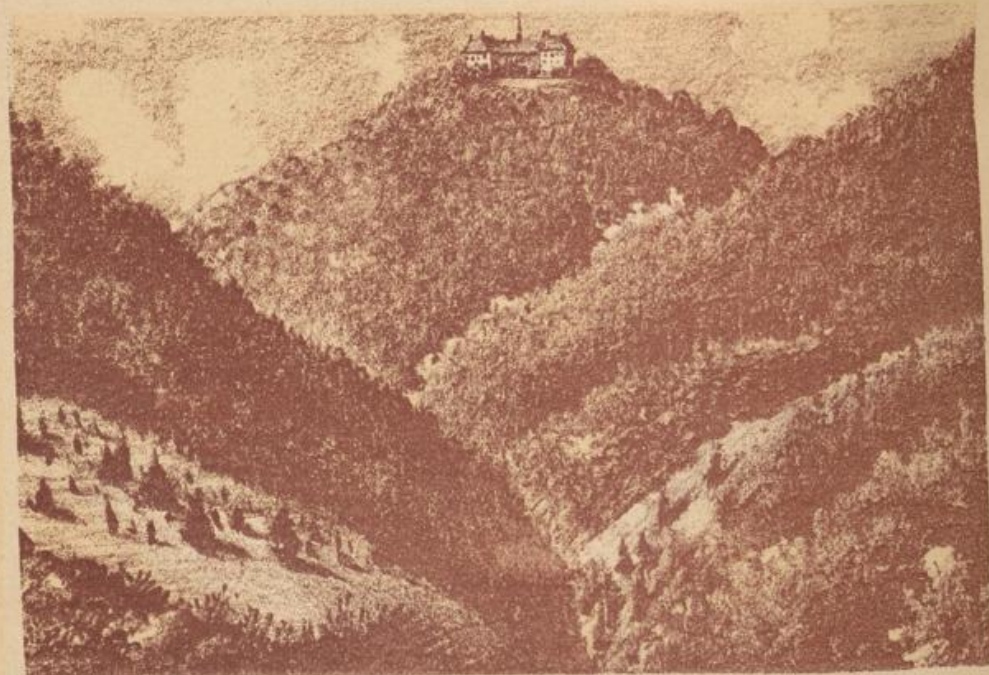
**Karlsruhe, [1908]**

Illustrationen: [Bürgeln]

[urn:nbn:de:bsz:31-329990](https://nbn-resolving.org/urn:nbn:de:bsz:31-329990)



Die Sausenburg (rechts) und Schloß Bürgeln (links), von Süden.



Schloß Bürgeln, vom Weg nach Vogelbach aus gesehen.