

# **Badische Landesbibliothek Karlsruhe**

**Digitale Sammlung der Badischen Landesbibliothek Karlsruhe**

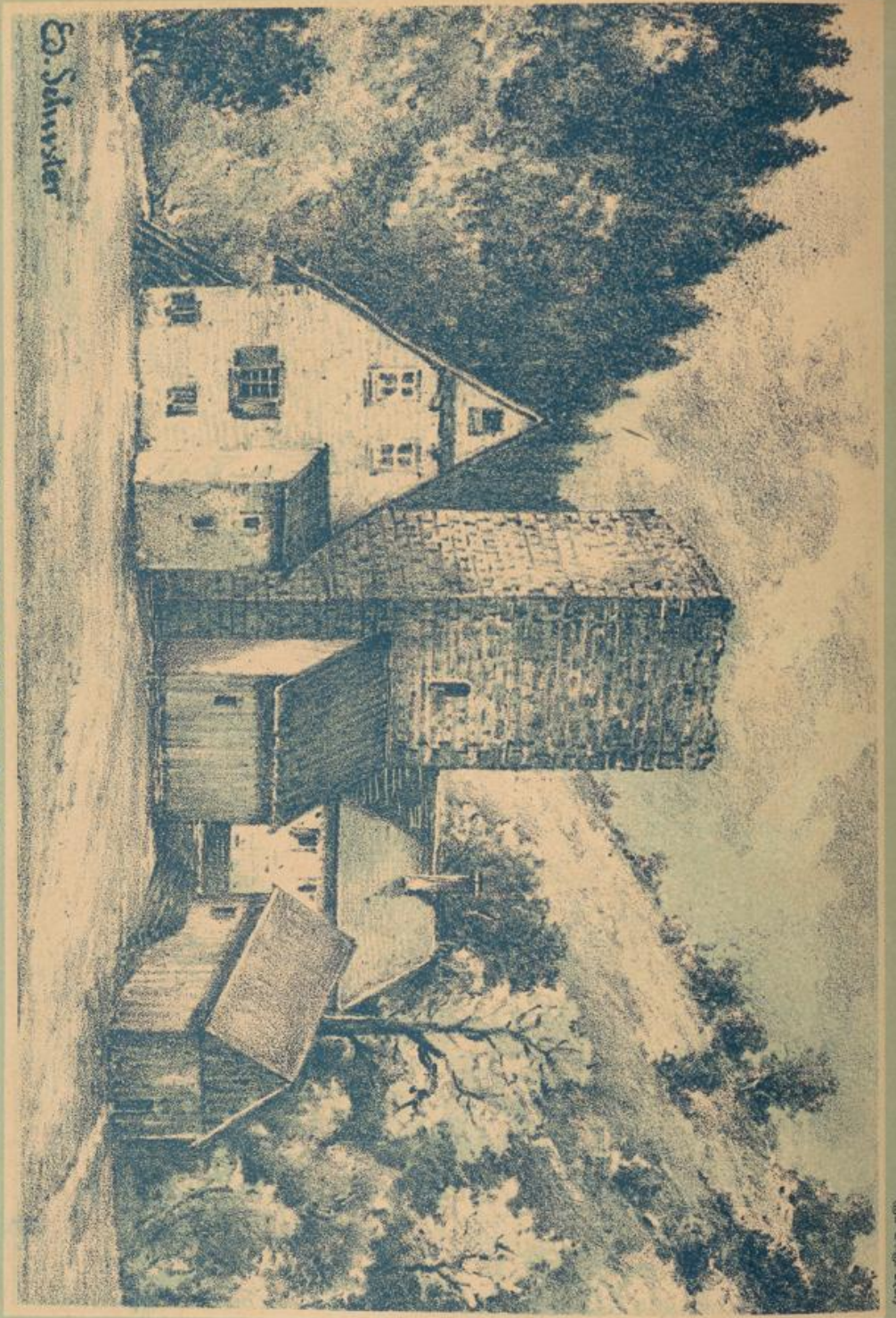
## **Die Burgen und Schlösser Badens**

**Schuster, Eduard**

**Karlsruhe, [1908]**

Illustration: Reste des Wasserschlosses in Burgberg

[urn:nbn:de:bsz:31-329990](https://nbn-resolving.org/urn:nbn:de:bsz:31-329990)



Reihe des Wasserfloßes in Burgberg.

(S. 12. 218.)

Es ist nun fast  
 nicht an. Entw  
 kann ge  
 Die jüdische  
 Stadt nach  
 der römischen  
 eine bei g  
 eine sehr g  
 hingewor  
 im Jahr  
 Hölzer an  
 können nicht  
 Bei der  
 schiffe re  
 ung und  
 Die Count  
 tang in d  
 die Entf  
 Bei der  
 stanten 15  
 die Spure  
 nach mit  
 Wie we  
 die Klei  
 litten un  
 Im Her  
 und Trü  
 206. R  
 wunden  
 schwand  
 u. a. als  
 Heide, lo  
 Je em  
 Ich wu  
 Wege, d  
 oder, ob  
 u. ander  
 früher  
 kaupt ein  
 heilige T  
 Partei bei  
 17. Ja  
 Ich war  
 Jahre her  
 Gellend  
 u. H. m  
 bei 17. J  
 der Her  
 ich in d  
 u. a. H.  
 im Ste  
 u. Her  
 d. Her  
 hing bei