

# **Badische Landesbibliothek Karlsruhe**

**Digitale Sammlung der Badischen Landesbibliothek Karlsruhe**

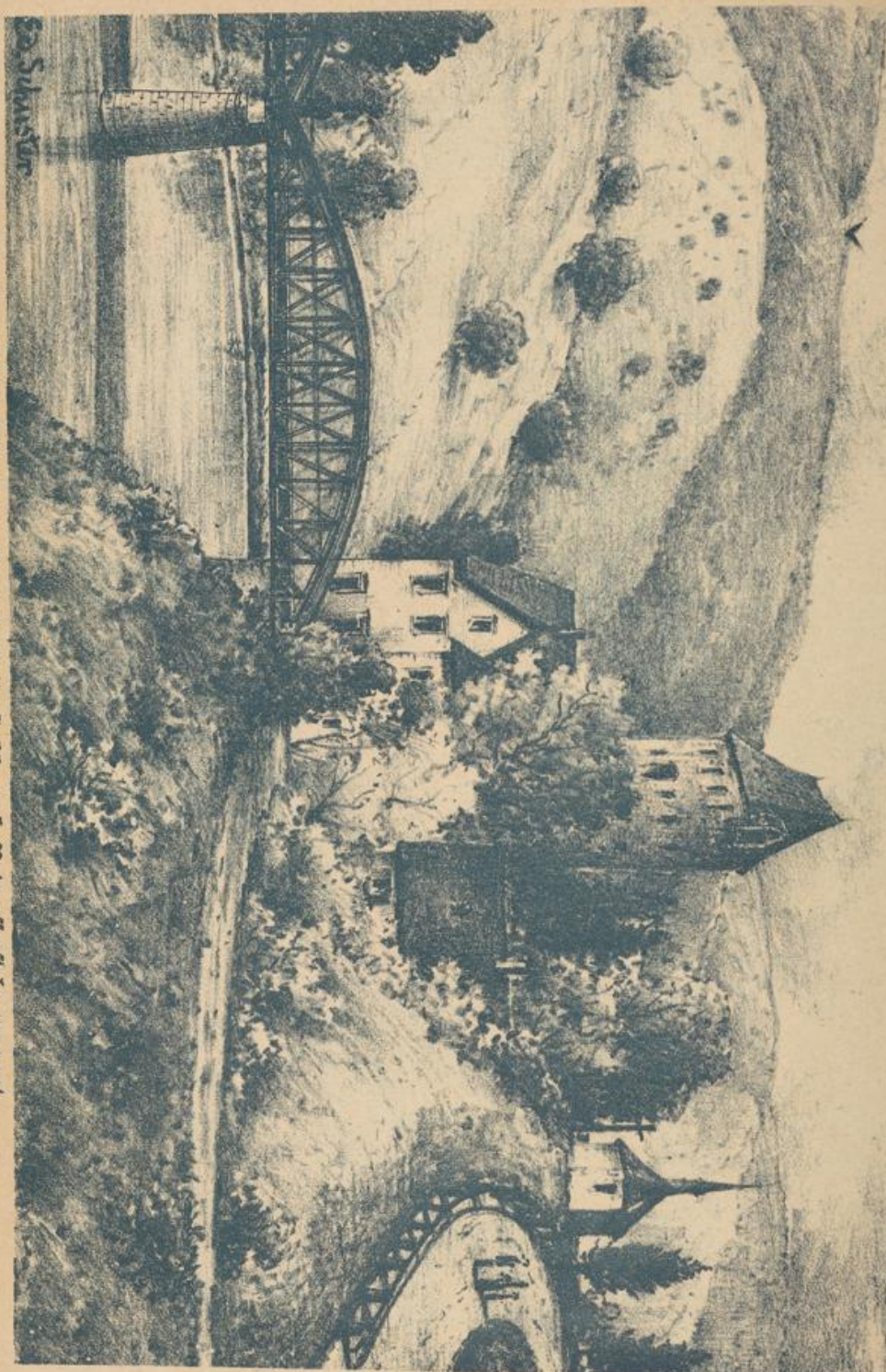
## **Die Burgen und Schlösser Badens**

**Schuster, Eduard**

**Karlsruhe, [1908]**

Illustration: Schloß Rötteln a. Rh. bei Kaiserstuhl [...]

[urn:nbn:de:bsz:31-329990](https://nbn-resolving.org/urn:nbn:de:bsz:31-329990)



Schloß Bötteln a. Rh. bei Kaiserstuhl, auch Rotwasserfels genannt.  
 Einls neben dem alten, hohen Mühlturm das neue bewohnte Schloßchen am Rhein.

(Gr. O. G. 139.)

und ihre Sch  
 zellen im  
 Thronver  
 nichts mehr  
 tes auf den  
 jenen Portal  
 vor Witten  
 Schon 1180  
 Ministerale des  
 in Kaiserstuhl  
 Gengenbach an  
 in bis 1805 W  
 der verfahr  
 Zwei H  
 Kopf hat an  
 139. W  
 die besonders  
 ständen S  
 östlich Sperr  
 lagert von  
 in aus der  
 in längliches  
 im höherem  
 im Klein ge  
 über einen e  
 angefüllt,  
 lang gewöhn  
 Schon im  
 reiten und m  
 des M  
 in 1811 mehr  
 Gegen  
 lungen, ein  
 unterst  
 Götter 187  
 wasserke  
 Stefan Kon  
 Georg Sieb  
 und darnach  
 untergelegt  
 Auf d  
 Schwere  
 140.  
 unterst  
 bildet im G  
 einer Kan  
 in neben d  
 Best. ang  
 haben Sch  
 14  
 etwa 150  
 haben, alle