

Badische Landesbibliothek Karlsruhe

Digitale Sammlung der Badischen Landesbibliothek Karlsruhe

Malerische Ansichten der Schlösser, Denkmäler und merkwürdigen Gegenden des Elsasses

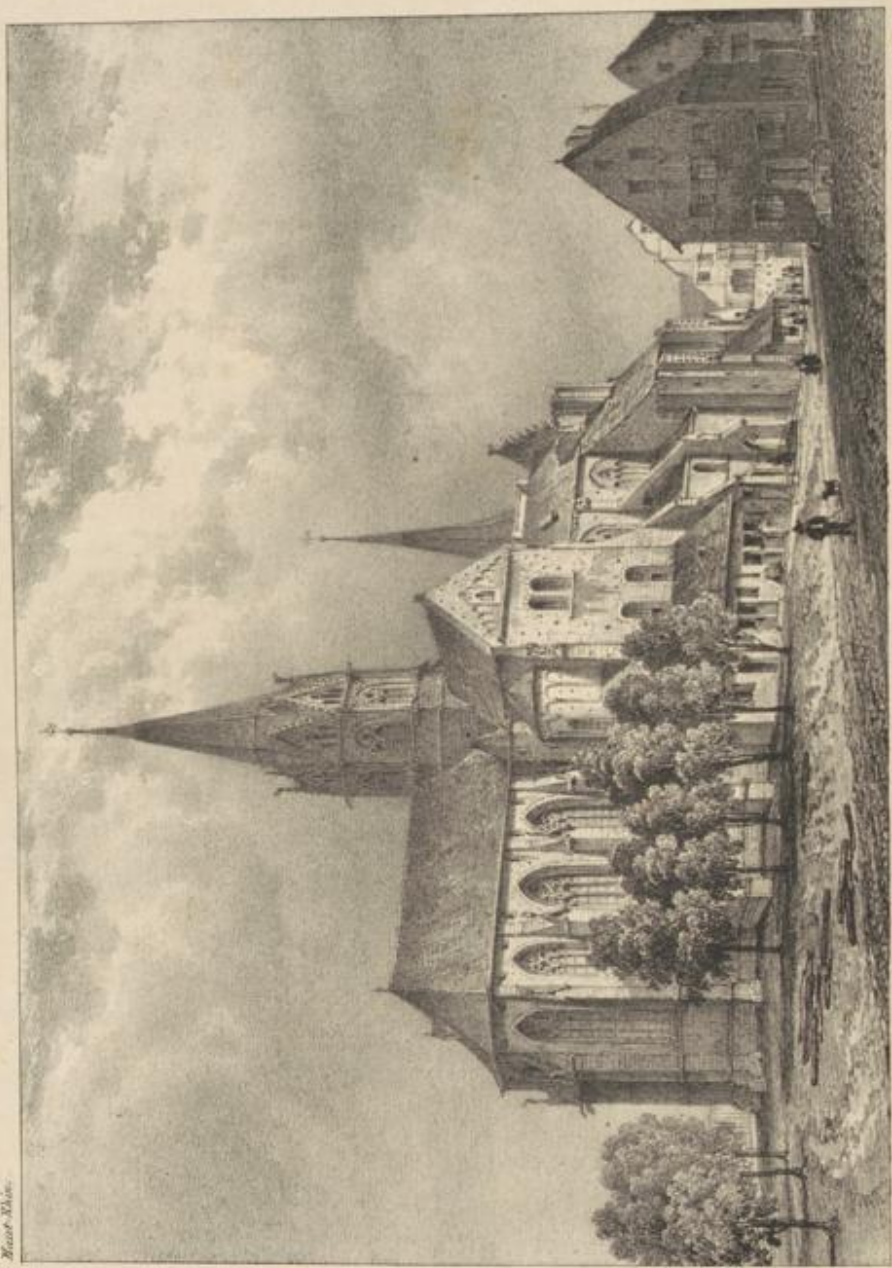
Rothmüller, Jacques

Colmar, [1836]

Illustration: Eglise de Rouffach

[urn:nbn:de:bsz:31-334474](https://nbn-resolving.org/urn:nbn:de:bsz:31-334474)

PL. LXVI



Rouffach. XIII.

Zeit der Malerei d. H. v. d. O. v. d. O.

Zeichnung d. H. v. d. O. v. d. O.

Eglise de Rouffach.

Der man in Rouffach
ist ein altes Fach
aus dem die Stadt
entstand. In der
Zeit der Malerei
d. H. v. d. O. v. d. O.
ist die Kirche
ein Beispiel für
die gotische
Architektur. Die
Kirche ist ein
wichtiges
Denkmal der
Stadt Rouffach.
Die Kirche ist
ein Beispiel für
die gotische
Architektur. Die
Kirche ist ein
wichtiges
Denkmal der
Stadt Rouffach.