

Badische Landesbibliothek Karlsruhe

Digitale Sammlung der Badischen Landesbibliothek Karlsruhe

Die Kunstdenkmäler des Grossherzogthums Baden

beschreibende Statistik

Die Kunstdenkmäler der Amtsbezirke Breisach, Emmendingen, Ettenheim, Freiburg (Land), Neustadt, Staufen und Waldkirch - (Kreis Freiburg Land)

Kraus, Franz Xaver

Tübingen [u.a.], 1904

Illustration: Fig. 221. Oberwinden. Pfarrkirche. Christus und die beiden Schächer

[urn:nbn:de:bsz:31-330159](https://nbn-resolving.org/urn:nbn:de:bsz:31-330159)

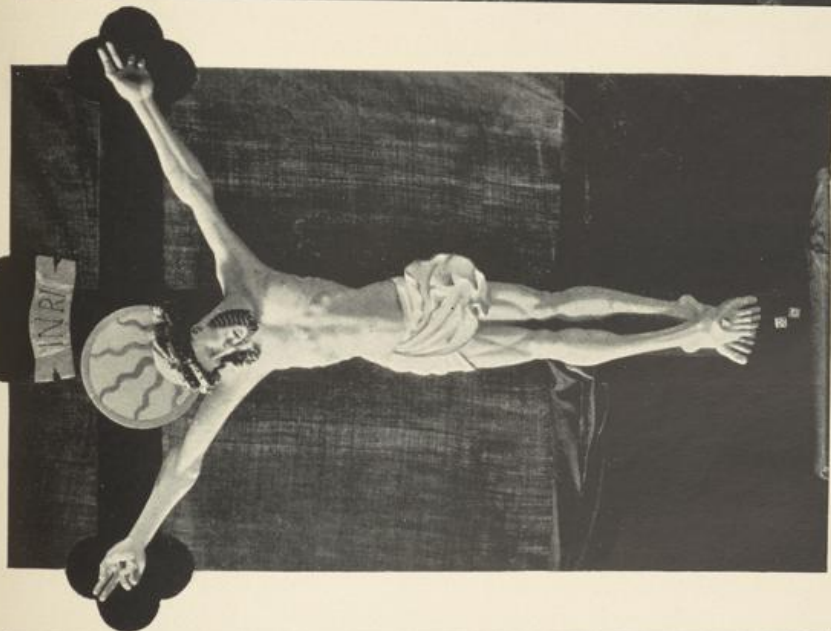


Fig. 221. Oberwöiden. Pfarrkirche. Christus und die beiden Schächer (Holzfiguren).

