

Badische Landesbibliothek Karlsruhe

Digitale Sammlung der Badischen Landesbibliothek Karlsruhe

Die Kunstdenkmäler des Grossherzogthums Baden

beschreibende Statistik

Die Kunstdenkmäler der Amtsbezirke Breisach, Emmendingen, Ettenheim, Freiburg (Land), Neustadt, Staufen und Waldkirch - (Kreis Freiburg Land)

Kraus, Franz Xaver

Tübingen [u.a.], 1904

Illustration: Fig. 164. Saig. Ansicht der Pfarrkirche und S. Johanniskapelle

[urn:nbn:de:bsz:31-330159](https://nbn-resolving.org/urn:nbn:de:bsz:31-330159)

losen Kreuzgewölben überspannte Chor sich befindet, ist alt und in weiten Verhältnissen in rauhem, unverputztem Mauerwerk ohne alle Gliederung, aber mit grossen, unregelmässigen Bossenquadern an den Ecken hochgeführt. In den unteren Geschossen nur

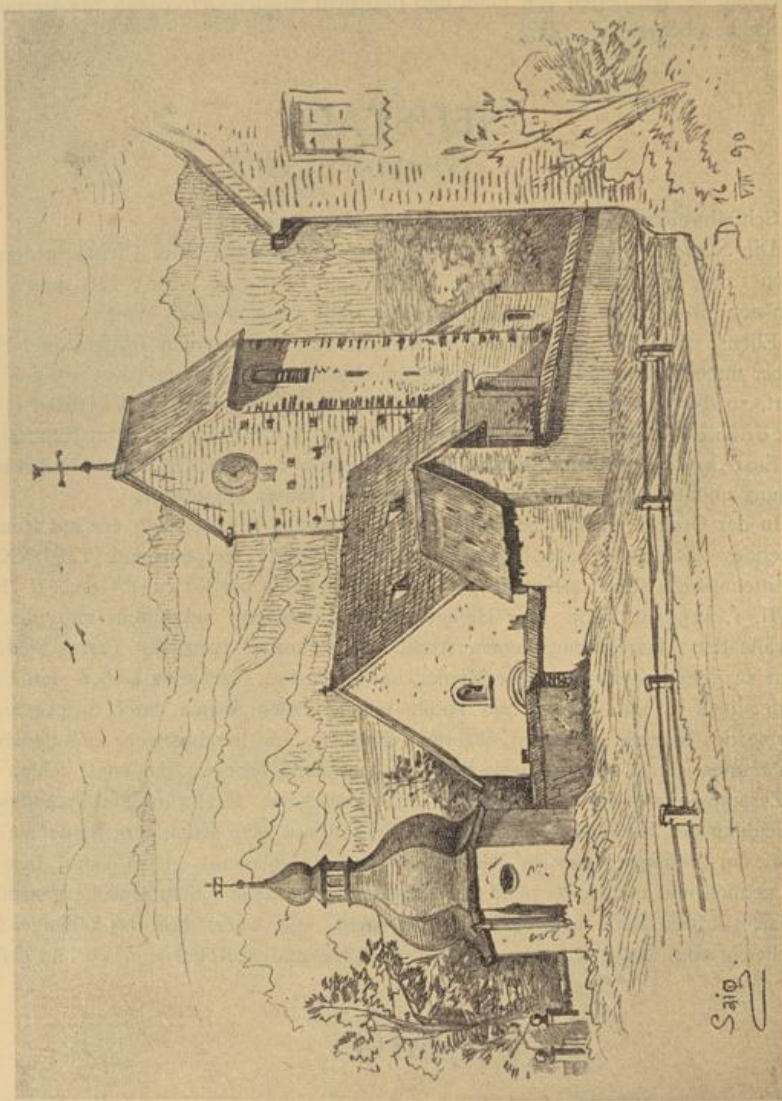


Fig. 164. Saig. Ansicht der Pfarrkirche und S. Johanniskapelle.

durch Scharten erhellt, besitzt er unter dem schlichten Satteldach vier im Halbkreis geschlossene Fenster als Klangarkaden des Glockenhauses.

Die hinter dem Thurm quer gelegte Sakristei ist in flacher Tonne mit Stichkappen überwölbt, enthält aber nichts mehr von irgend welchem weiteren Interesse. (Ledernes Messgewand jetzt in der Grossh. Alterthümersammlung in Karlsruhe.)