

Badische Landesbibliothek Karlsruhe

Digitale Sammlung der Badischen Landesbibliothek Karlsruhe

Die Kunstdenkmäler des Grossherzogthums Baden

beschreibende Statistik

Die Kunstdenkmäler der Amtsbezirke Breisach, Emmendingen, Ettenheim, Freiburg (Land), Neustadt, Staufen und Waldkirch - (Kreis Freiburg Land)

Kraus, Franz Xaver

Tübingen [u.a.], 1904

Illustration: Fig. 207. Altsimonswald. Schmiedeeiserne Thüre

[urn:nbn:de:bsz:31-330159](https://nbn-resolving.org/urn:nbn:de:bsz:31-330159)

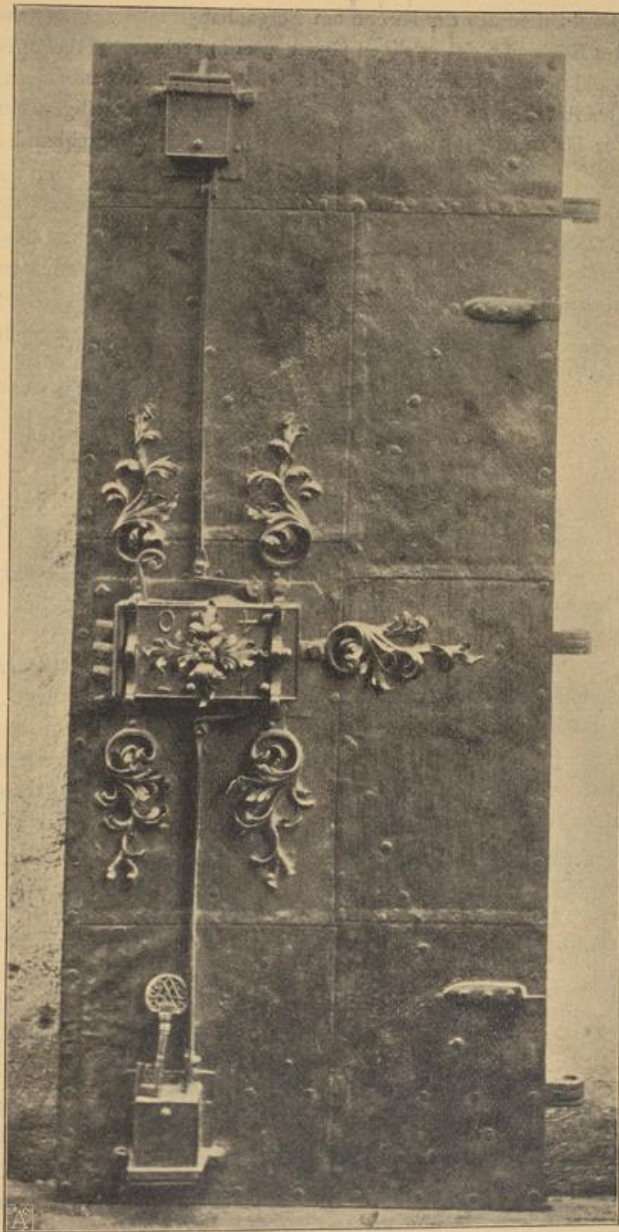
In der Sakristei, die einen gutgeschnitzten *Schrank* von 1671 besitzt, befindet sich ein hoher, silbervergoldeter *Kelch* aus der Mitte des vorigen Jahrhunderts mit auf Porzellan gemalten, sowie von Steinen gefassten Bildchen geziert, und ferner ein anderer, der, aus verschiedenen alten Resten zusammengesetzt, am Fusse ein unter Glas gemaltes Wappenschild zeigt. (B.) — In der Sakristei weiter ein *Zinklavabo*, gez. G · B · D · V · || · I · 7 · 4 · 3 ·.

Ebenda ein *Barock-Kelch* mit drei Emailen, wohl aus dem Stift Waldkirch, bez. mit einem Bäumchen (Pinie?). — Weiter ein vergoldeter Kelch aus Kupfer mit Silberbeschlag und Barockwappen. — Ein kupfernes *Weihrauchgefäß*, vorzügliche spätgothische Arbeit, in den Formen sehr klar (wohl noch Anfang 16. Jh.). (K.)

Von den *Glocken* stammen zwei aus dem vorigen Jahrhundert, eine (Durchmesser 1,34 m) von 1716, eine andere (Durchmesser 1,04 m) von 1720.

Das *Pfarrhaus* ist ein schlichtes Steinge-

bäude von 1780. — Zu dem *Kirchhof* führen zwei Eingänge mit sogen. Beinbrechern (*Crucifrugae*), welche dem Vieh den Eintritt verwehren sollen; schon A. Straub (Bull. Alsac. II^e sér. XIII 119 P. V.) hat darauf aufmerksam gemacht.



Schrank

Kelch

Zinklavabo

Barock-Kelch

Weihrauchgefäß

Glocken

Pfarrhaus

Kirchhof

Fig. 207. Altsimonswald. Schmiedeeiserne Thüre im Hause No. 35.