

Badische Landesbibliothek Karlsruhe

Digitale Sammlung der Badischen Landesbibliothek Karlsruhe

Die Kunstdenkmäler des Grossherzogthums Baden

beschreibende Statistik

Die Kunstdenkmäler der Amtsbezirke Breisach, Emmendingen, Ettenheim, Freiburg (Land), Neustadt, Staufen und Waldkirch - (Kreis Freiburg Land)

Kraus, Franz Xaver

Tübingen [u.a.], 1904

Illustration: Fig. 129. S. Märgen. Kirche, Hochaltar

[urn:nbn:de:bsz:31-330159](https://nbn-resolving.org/urn:nbn:de:bsz:31-330159)

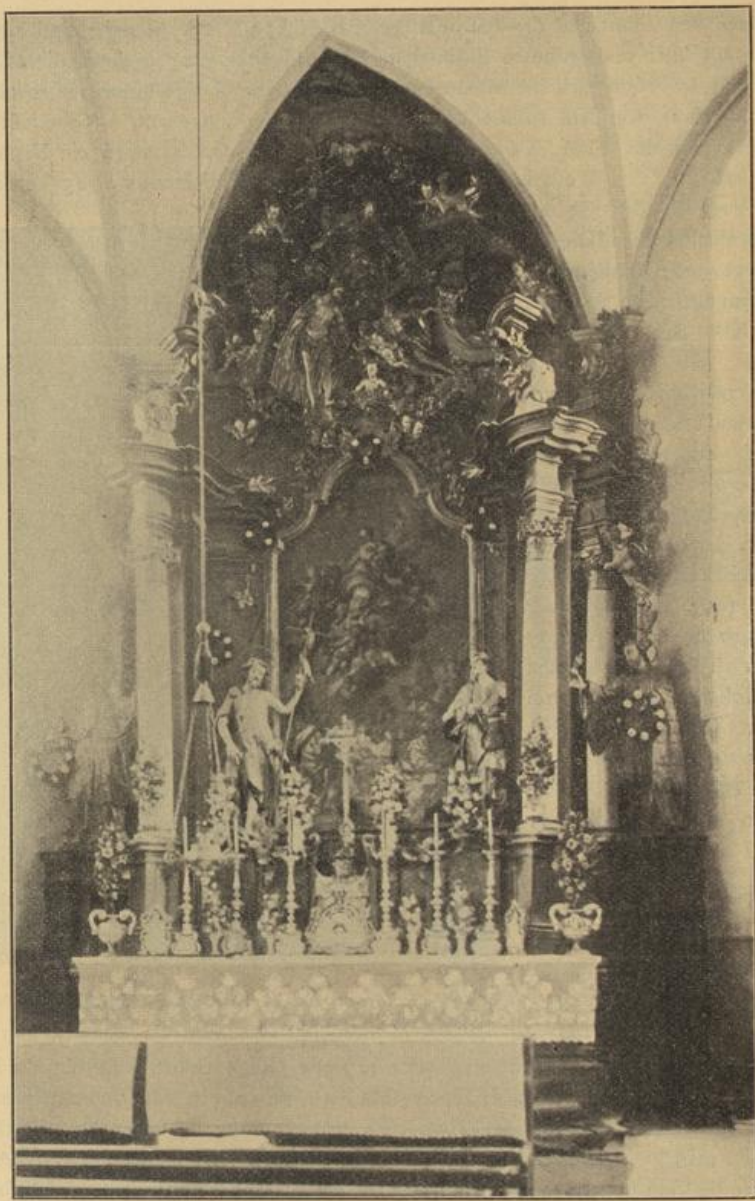


Fig. 129. S. Märgen. Kirche, Hochaltar.

riss die aus der Plankammer der Grossh. Baudirektion zu Karlsruhe stammende Aufnahme (s. Fig. 127) zeigt (s. auch Abb. Schau ins Land IV 52), ist im Hochbau niemals völlig vollendet worden; denn in den unruhigen und wechselvollen Zeiten im Anfange des 18. Jhs. gingen dem Konvente die Mittel zur Errichtung einer derartigen, im Ver-