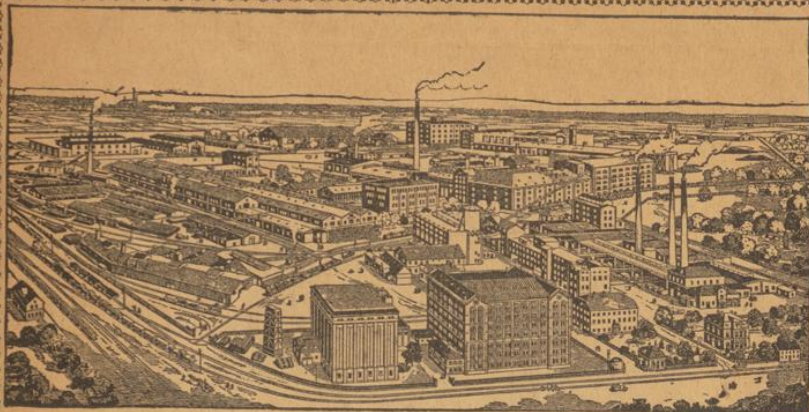


Badische Landesbibliothek Karlsruhe

Digitale Sammlung der Badischen Landesbibliothek Karlsruhe

Rückdeckel

[urn:nbn:de:bsz:31-336700](https://nbn-resolving.org/urn:nbn:de:bsz:31-336700)



SINNER A.-G. KARLSRUHE-GRÜNWINKEL

Sinner-Backpulver

puddingpulver, Cremepulver, Vanille-Saucenpulver, Edelpuddingpulver, Schokoladenpeife, Rote Grüge, Backellizen, Hafermehl, Haferflocken, Malzkaffee, Sinin (ff. Speisepuder), Eispulver, Vanillinzucker, Pfefferminz-tabletten, Speisewürze usw.

Sinner

Biere Kraftbier = Tafel- und Lagerbier

Sinner-Liköre

Para Gold, Para grün, Blut-Orange, Prunelle, Kümmel, Wiwat, Cherry-Brandy, Curaçao weiß, Curaçao orange, Weinbrand, Schwarzwälder Kirsch- und Zwetschenwasser von unübertroffener Güte

Konfitüren ♦ Gelees und ff. Marmeladen

Obst- und Gemüse-Konserven

1a Weizen- und Roggenmehle

Speise- und Futterflocken, Graupen, Mais- und Gerste-Schrot, sowie sämtliche Futtermittel.

Sinner-Preßhefe

garantiert reine Branntweinhefe von unübertroffener Triebkraft und Haltbarkeit.

Sinner die Qualitätsmarke

**Sofort voll wirksame Sicherung
der Hinterbliebenen**

***Sicherstellung von Aussteuer-
und Studiengeldern für Kinder***

werden gewährleistet durch
die unübertroffenen vor-
teilhaften Einrichtungen der

***Karlsruher
Lebensversicherungsbank A.-G.***

Ursprung



1835

**Arbeitsgemeinschaft
mit der**

**Hammonia Allg. Vers.-A.-G.
Hamburg**

Diese bietet:



**Unfall-, Haftpflicht-, Feuer-, Einbruch-
diebstahl-, Wasserleitungsschaden-,
Glas-, Kraftfahrzeug-, Transport-, Reise-
gepäck und Aufruhr-Versicherungen**

Auskunft erteilt die

***Karlsruher Lebensversicherungs-
bank, A.-G., Karlsruhe i. Baden***
und ihre Vertreter

Mitarbeiter überall gesucht!