

Badische Landesbibliothek Karlsruhe

Digitale Sammlung der Badischen Landesbibliothek Karlsruhe

Die freiwillige Helfstthätigkeit im Großherzogthum Baden im Kriege 1870/71

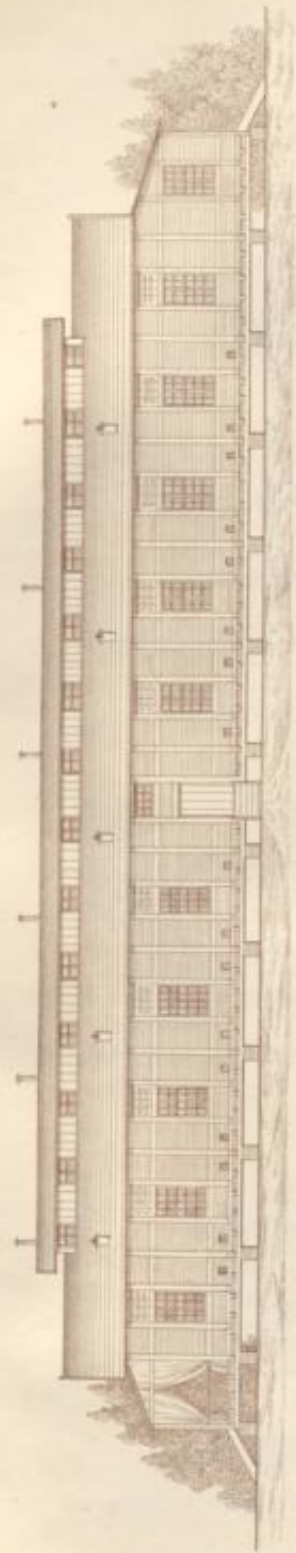
Badischer Frauenverein

Karlsruhe, 1872

Illustrationen

[urn:nbn:de:bsz:31-335070](https://nbn-resolving.org/urn:nbn:de:bsz:31-335070)

Architectural drawing of a building, showing various views and a floor plan.



Seitenansicht.



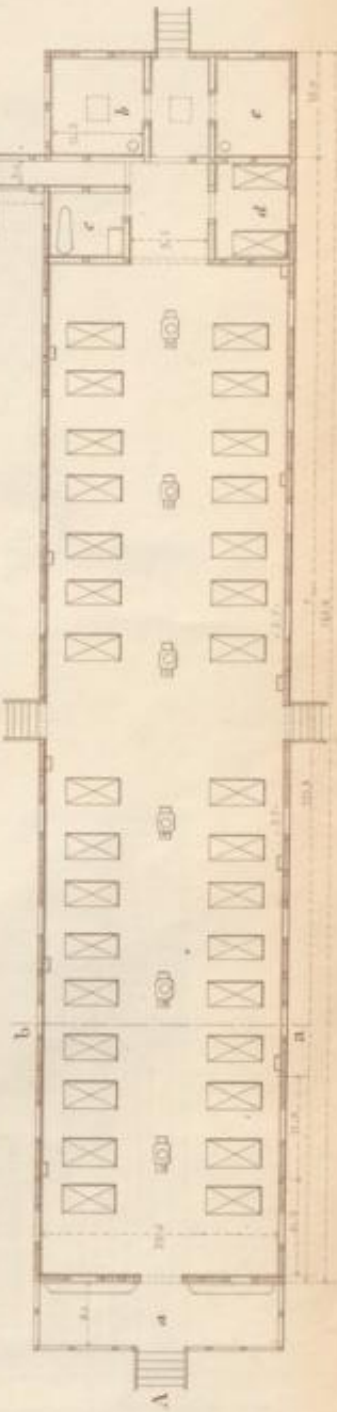
Vorder Ansicht v. A
(ohne Terrasse)



Schnitt a b.

- a. Terrasse
- b. Operationszimmer
- c. Badzimmer
- d. Zimmer d. Schwachen
- e. Herrschaftszimmer

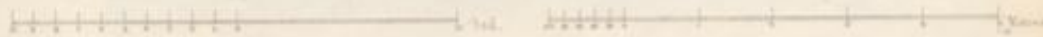
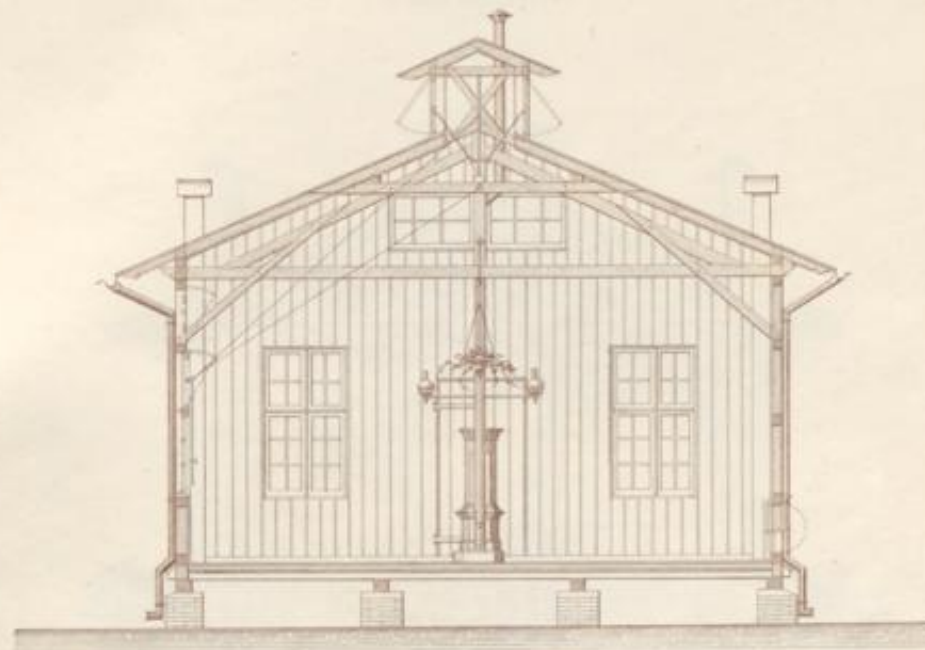
Grundriß.



Architectural drawing of a building, showing various views and a floor plan.

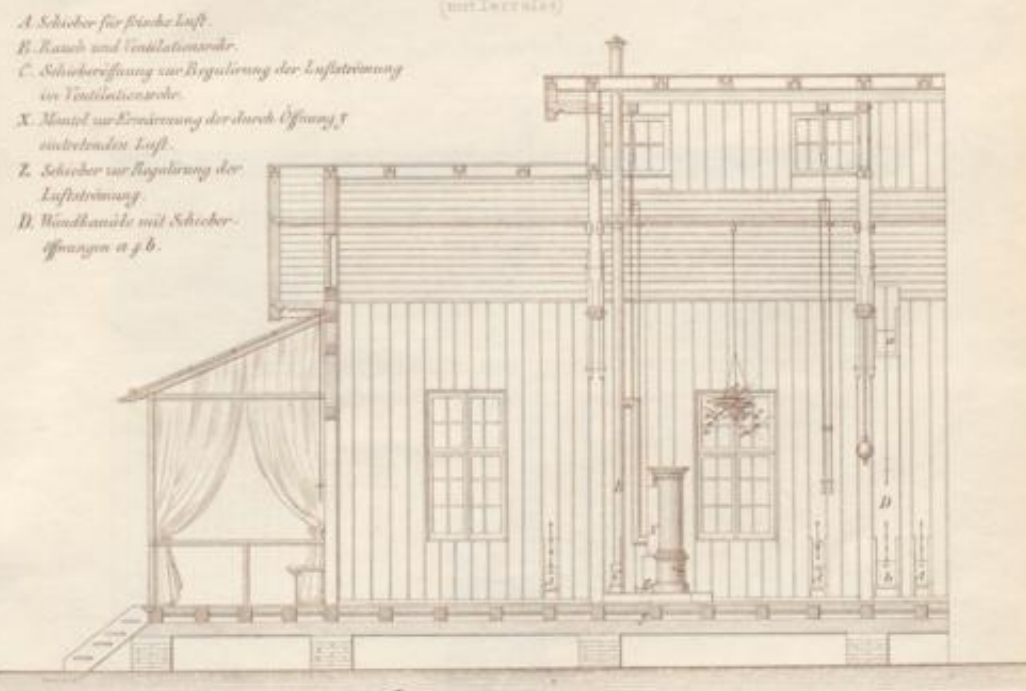
Badische
Landesbibliothek

Schnitt.



Längenschnitt

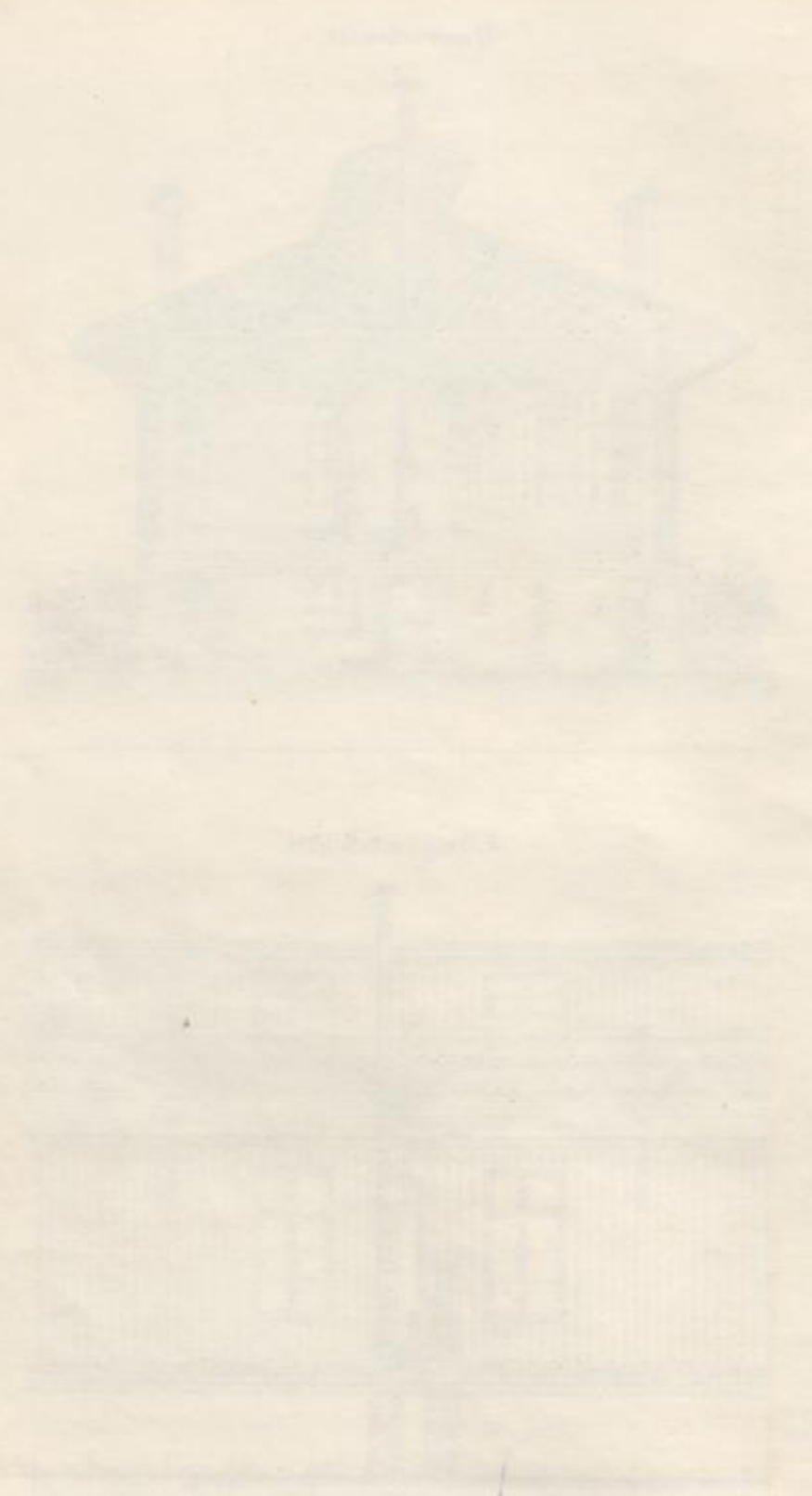
(mit Terrasse)



- A. Schieber für frische Luft.
- B. Rauch- und Ventilationsrohr.
- C. Schieberöffnung zur Regulierung der Luftströmung im Ventilationsrohr.
- X. Mantel zur Erweichung der durch Öffnung γ einströmenden Luft.
- Z. Schieber zur Regulierung der Luftströmung.
- D. Wandkanäle mit Schieberöffnungen a β .

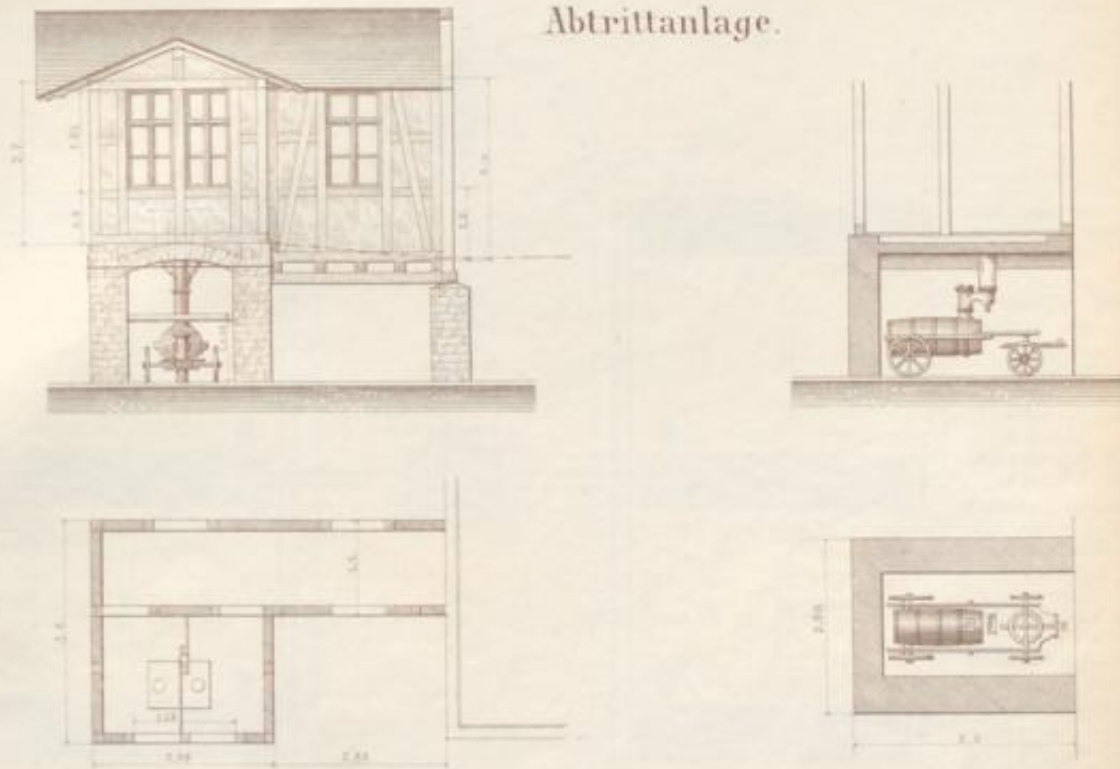
1831. Neumann, Neudamm, Karlsruhe.

Badische
Landesbibliothek

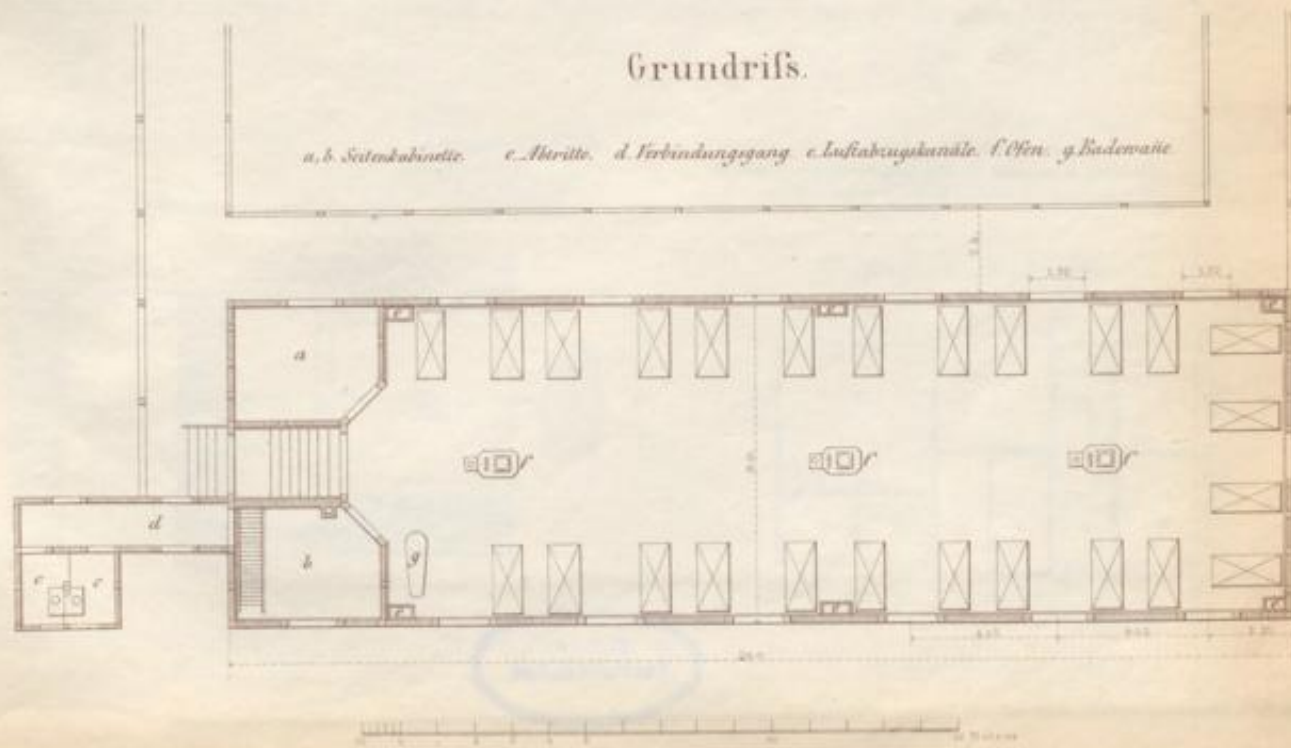


Badische
Landesbibliothek

Abtrittanlage.

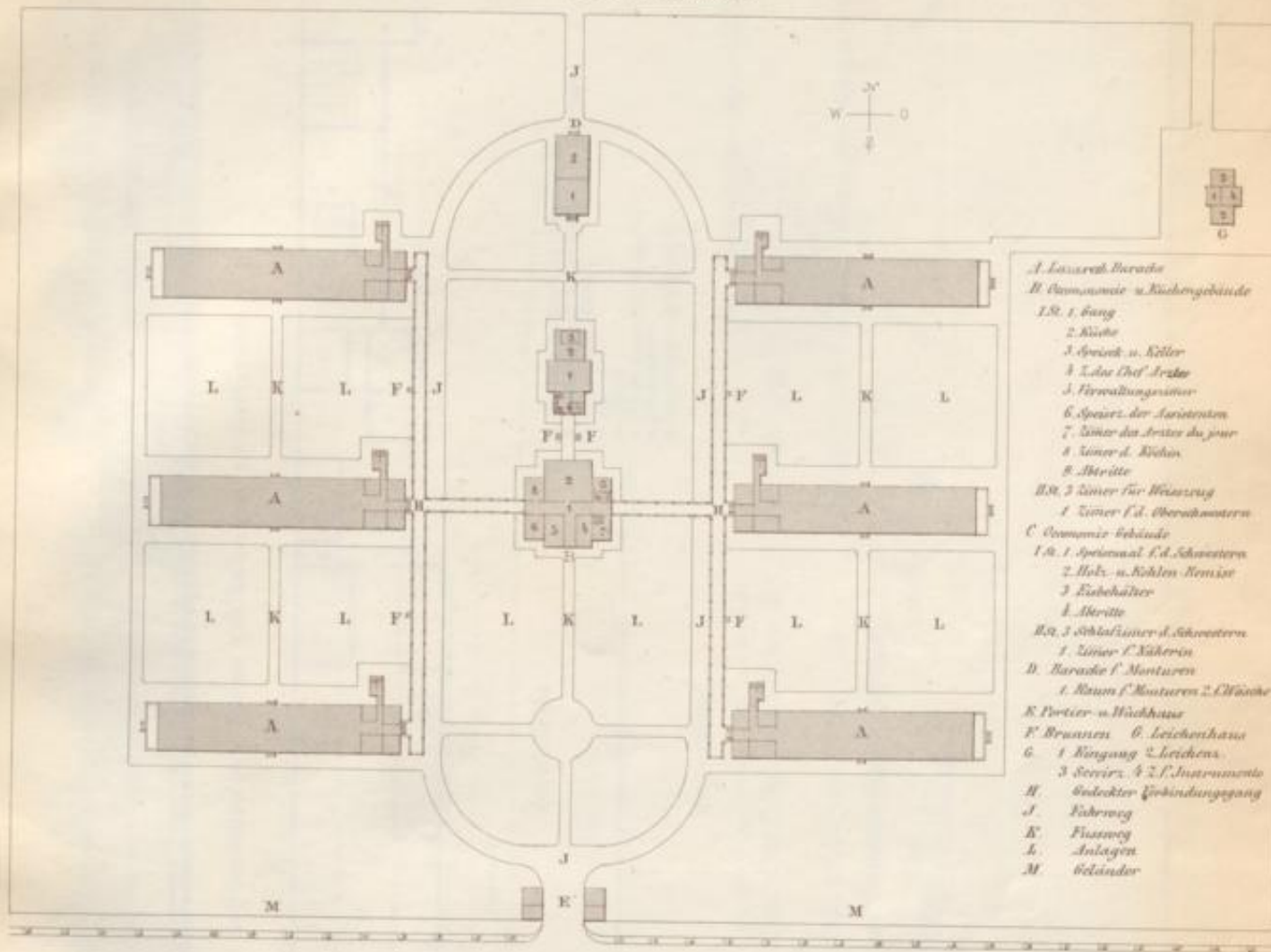


Grundriss.



Badische
Landesbibliothek

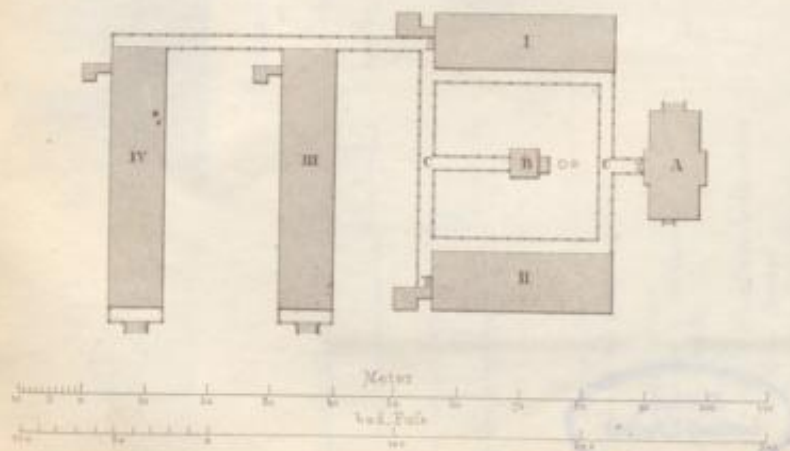
Situationsplan.



- A. Lazareth-Baracke
- B. Communität u. Küchengebäude
- I.B. 1. Gang
- 2. Küche
- 3. Speisek. u. Keller
- 4. L. des Chef. Arztes
- 5. Verwaltungszimmer
- 6. Speisek. der Sanitätsrat
- 7. Zimmer des Arztes du jour
- 8. Zimmer d. Wächters
- 9. Abtheilung
- I.B. 3 Zimmer für Heilungszug
- 1. Zimmer f. d. Oberärzten
- C. Communität Gebäude
- I.B. 1. Speisek. f. d. Schwestern
- 2. Holz- u. Kohlen-Kemise
- 3. Eisebehälter
- 4. Abtheilung
- I.B. 3 Schlafzimmer d. Schwestern
- 1. Zimmer f. Köchinnen
- D. Baracke f. Monturen
- 1. Raum f. Monturen 2. Küche
- E. Portier- u. Wächterhaus
- F. Brunnen 6. Leichenhaus
- G. 1. Eingang 2. Leichenk.
- 3. Service 4. 2. f. Instrumente
- H. Bedeckter Verbindungsgang
- J. Fieberweg
- K. Fließweg
- L. Anlagen
- M. Geländer

Epidemische Baracken zu Heidelberg.

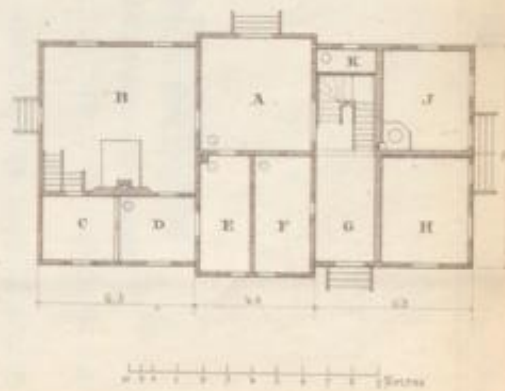
Situationsplan.



- A. Wirtschaftsgebäude.
- B. Wächterhaus.
- I.B.B. Baracken.

- A. Vorplatz.
- B. Küche
- C. Kellerraum
- D. Schlafk.
- E. Küchlein.
- F. Zimmer d. Oberaufseherin
- G. Zimmer d. Verwalters u. Bureau.
- H. Gang
- I. Zimmer d. Dieners
- J. Leichenkammer
- K. Abtheilungszimmer

Wirtschaftsgebäude.

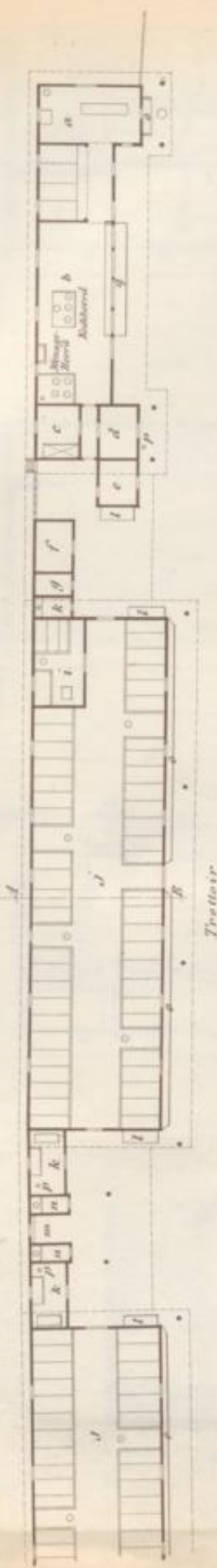


Arch. L. Schwaner'scher Zeichenstich

Badische
Landesbibliothek



Erfischungs Station und Asylbaracken mit Küche am Bahnhof zu Carlsruhe



Trottoir

- a. Bäckerei mit 4 Lagerstätten
- b. Küche
- c. Bierbrennerei
- d. Wollwaschen u. Spirituosen
- e. Fleischverarbeit.
- f. Kuchentisch
- g. Lampen- u. Besenfabrikation
- h. Aborte für das Depot
- i. Handarzen u. Bierbrennerei

Grundriss.

Maßstab 1/1000 d.n.Br.

10 Meter

- f. Asylbaracken mit 60-70 Schlafstätten
- g. Bäckerei mit Pflanz-, Fußbäder u. Waschboden
- h. Besenmaterialkammer
- i. Aborte
- k. Bänke unter den Fenster
- l. Hauptausgang
- m. Servicehof mit Schaltern

Lagerplan.

Strasse von Bierheim

Strasse von Killygen

Strasse für Karyocathige

Trottoir

- A. Bäckerei der Befruchtungsböden des Mineralbillerweins
- B. Asylbaracken
- C. große Bierbrennerei
- D. Aborte u. Handbäder
- E. Besenfabrikation
- F. Hauptausgang
- G. Bäckerei der Finger-Abtheilung des Mineralbillerweins
- H. Handarzen u. Bierbrennerei

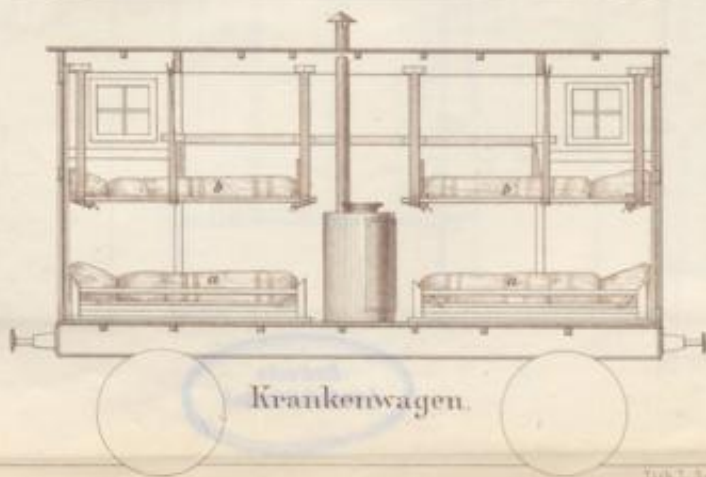
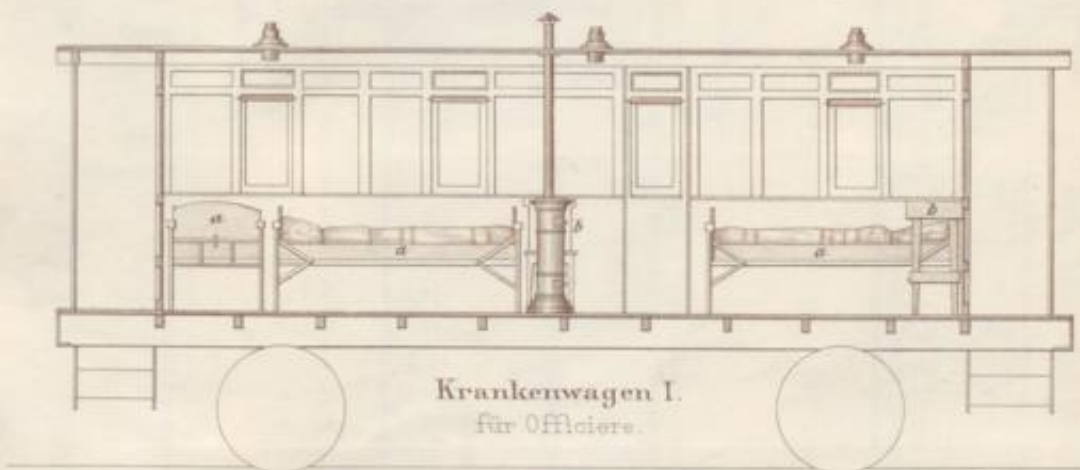
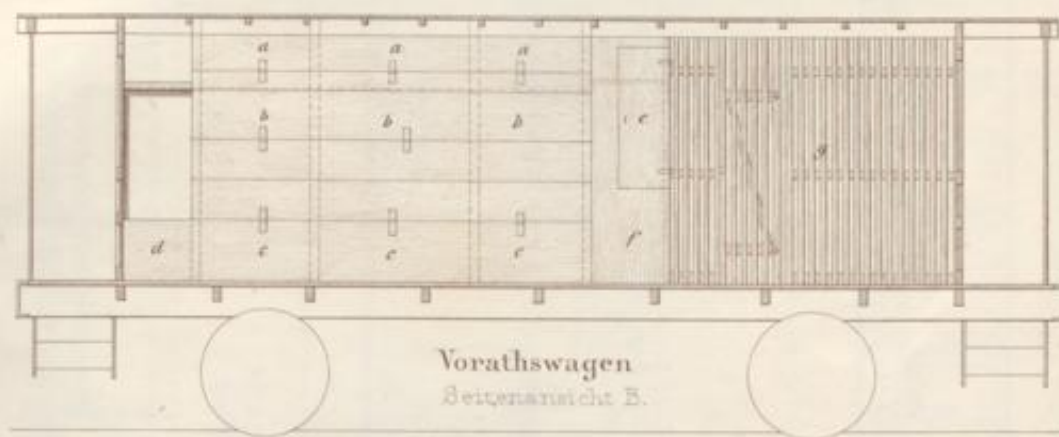
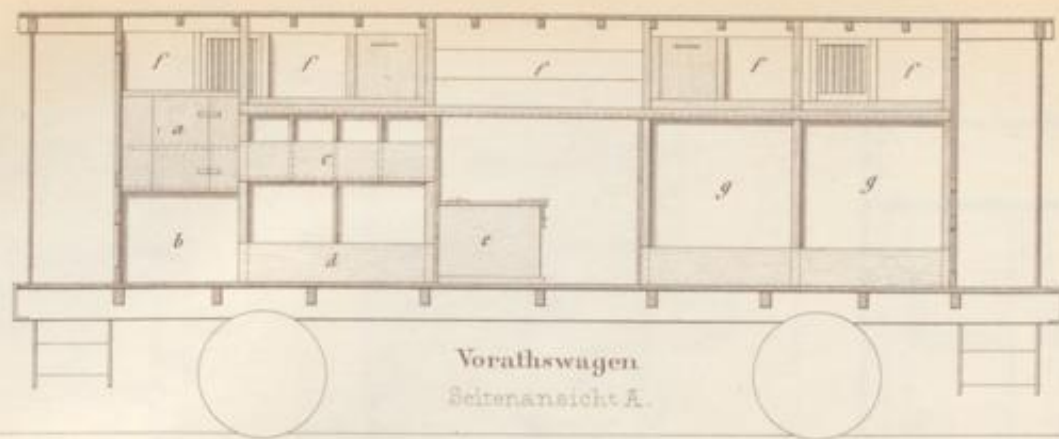


Maßstab 1/1000 d.n.Br.

10 Meter

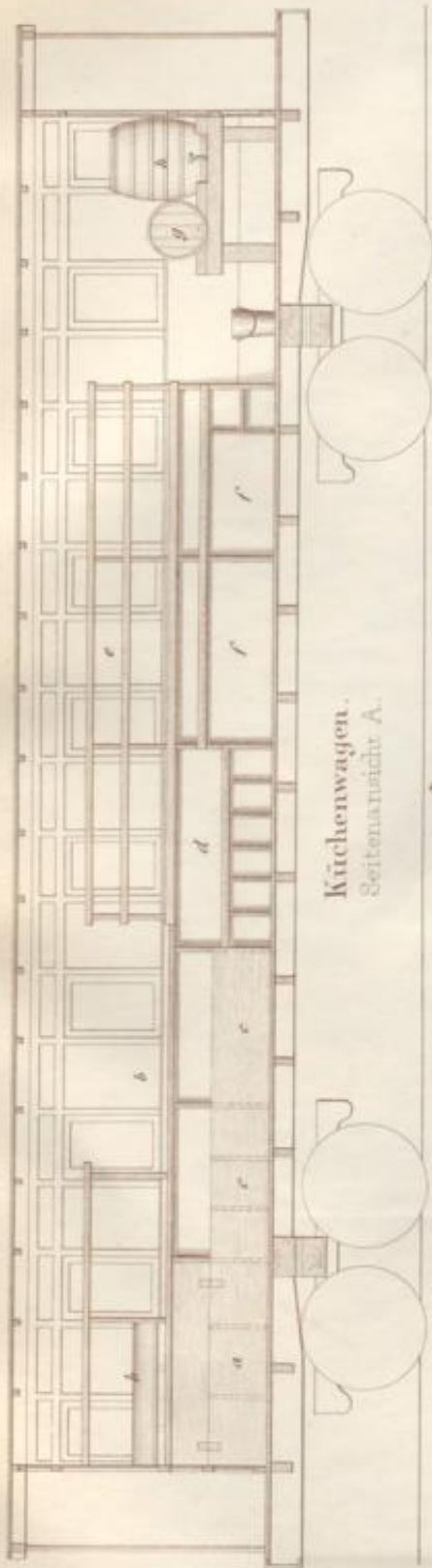
Arch. L. Spemann, Carlsruhe

Badische
Landesbibliothek

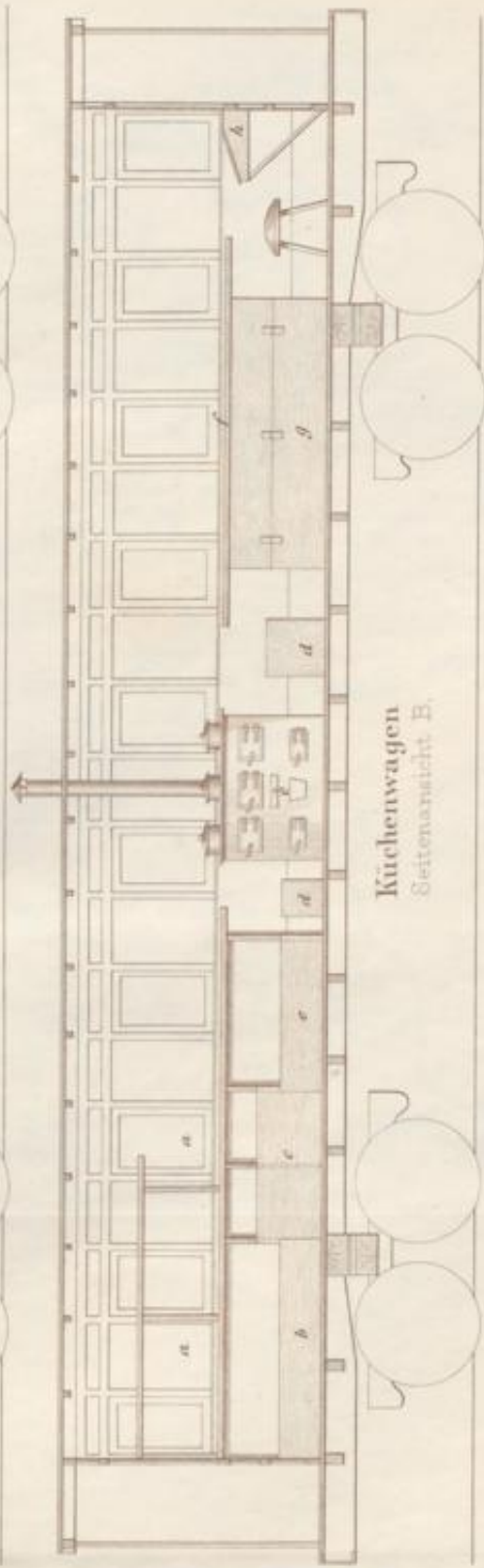


Lith. I. Geisselstein'sche Buchdruck.

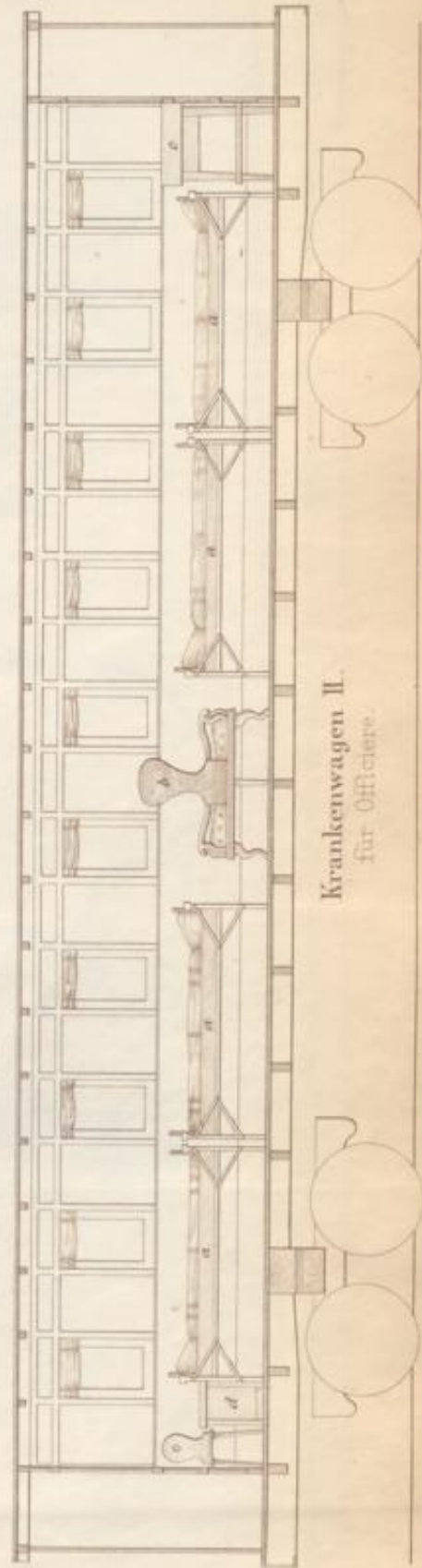
Badische
Landesbibliothek



Küchenwagen.
Seitenansicht A.



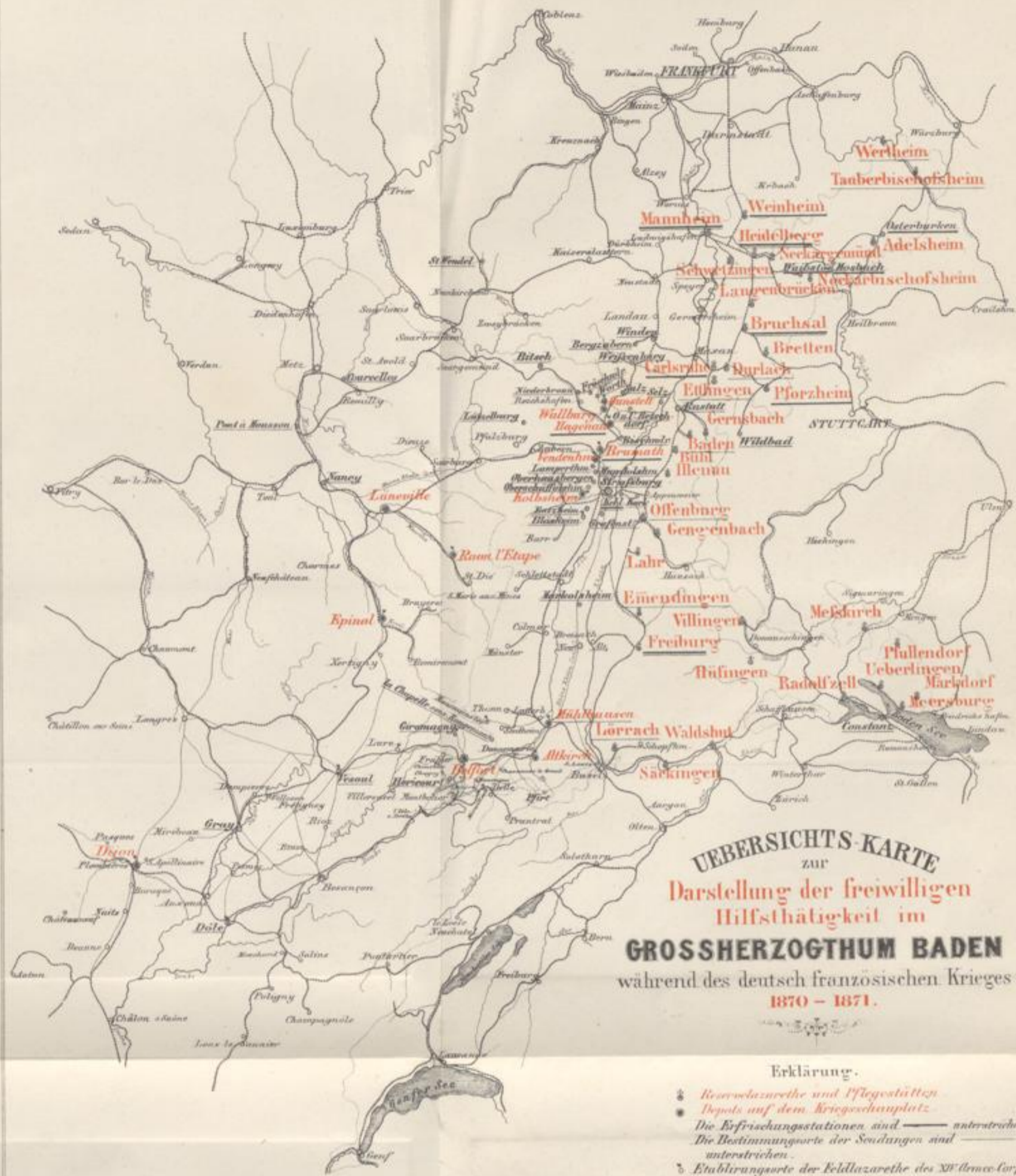
Küchenwagen
Seitenansicht B.



Krankenwagen II.
für Officiere.

Verlag
München

Badische
Landesbibliothek



UEBERSICHTS-KARTE
 ZUM
Darstellung der freiwilligen
Hilfsthätigkeit im
GROSSHERZOGTHUM BADEN
 während des deutsch-französischen Krieges
 1870 - 1871.

Erklärung.

- Reservelazarethe und Pflegestätten
- Depots auf dem Kriegsschauplatz
- Die Erfrischungsstationen sind — unterstrichen
- Die Bestimmungsorte der Sendungen sind — unterstrichen
- Etablierungsorte der Feldlazarethe des XI^{ten} Corps

UEBERSICHTS-KARTE
 der
**FAHRTEN DES BADISCHEN
 LAZARETHZUGS**
 während des deutsch-französischen Krieges
 1870 - 1871.



Erklärung.
 ———— Richtung der Fahrten des Lazarethzugs.

