

Badische Landesbibliothek Karlsruhe

Digitale Sammlung der Badischen Landesbibliothek Karlsruhe

Johann Sebastian Bach's Werke

No. 81-90

Bach, Johann Sebastian

Leipzig, [1872]

89. Was soll ich aus dir machen, Ephraim?

[urn:nbn:de:bsz:31-329052](https://nbn-resolving.org/urn:nbn:de:bsz:31-329052)

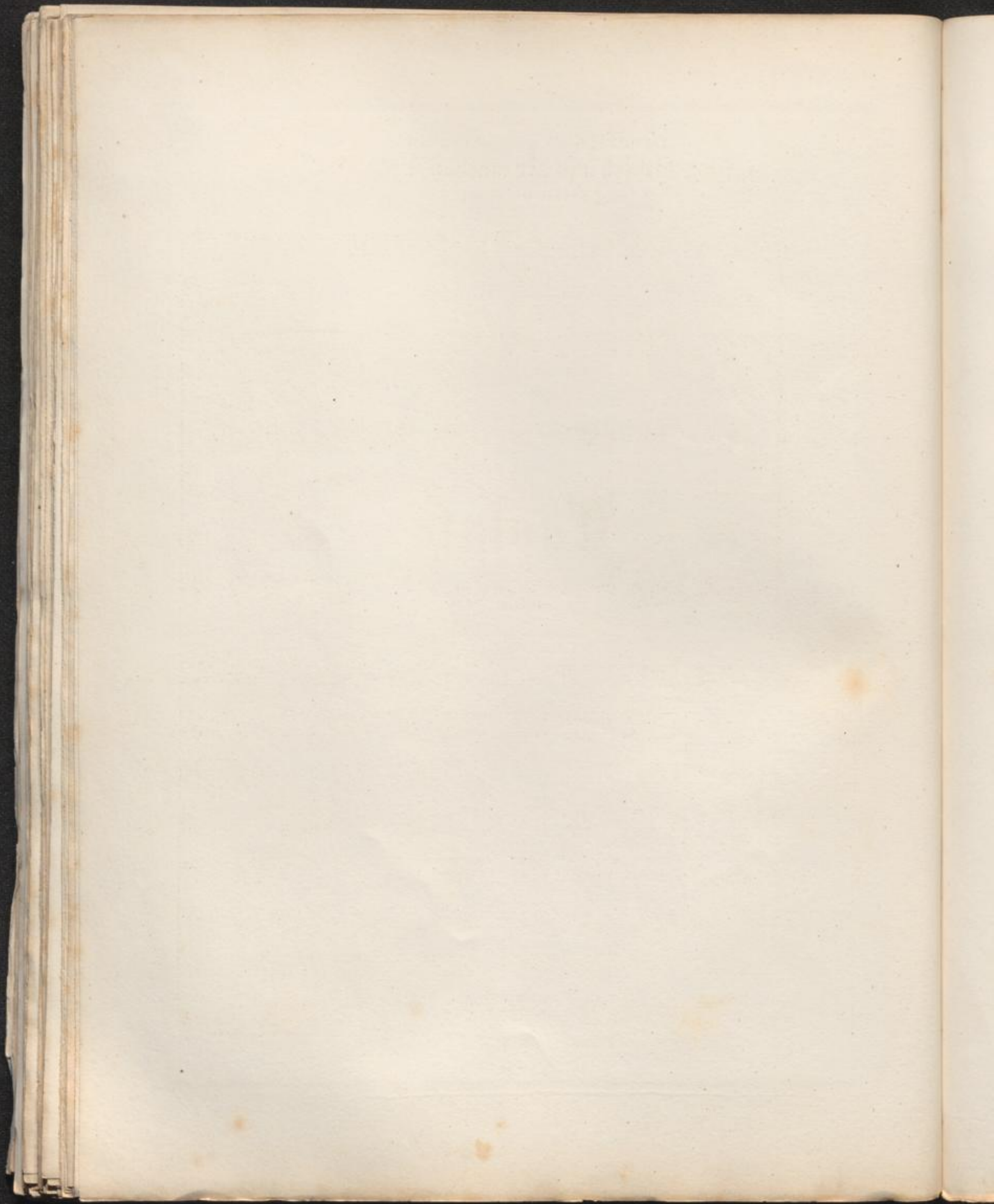
Am zuri und zwanzißten Junntage nach Trinitatis :

„Was soll ich aus dir machen, Ephraim?“

Ossea Cap. 11. V. 8.

Gesangs-
für Supran, Alt und Bass.

N^o 89.



Musical score for the first system. It consists of seven staves. The top two staves are for the piano accompaniment, featuring intricate sixteenth-note patterns. The middle three staves are for the vocal line, with lyrics: "Was soll ich aus dir ma.chen, was soll ich aus dir". The bottom two staves are for the bass line. The key signature has one flat (B-flat), and the time signature is 3/4. The word "piano" is written below the vocal line in three places.

Musical score for the second system. It consists of seven staves. The piano accompaniment continues with similar sixteenth-note patterns. The vocal line has lyrics: "machen, E - phraim? was soll ich aus dir machen, was soll ich aus dir". The key signature remains one flat. The word "piano" is written below the vocal line in two places, and "forte" is written below the piano accompaniment in two places.

B. W. XX. (1)

musical score for the first system, including vocal line and piano accompaniment. The vocal line is in the bass clef with lyrics: "machen, E - phraim? Soll ich dich schü - tzen, soll ich dich". The piano accompaniment consists of two staves: the upper staff is in treble clef and the lower staff is in bass clef. The key signature has two flats (B-flat and E-flat), and the time signature is 3/4. The system contains four measures.

musical score for the second system, including vocal line and piano accompaniment. The vocal line continues with lyrics: "schü - tzen, I - sra-el?". The piano accompaniment continues with two staves. The system contains four measures.

B. W. XX. 00

A . ber mein Herz ist an . ders Sin nes, mein Herz ist an . ders

6 3, 6 7 7 (6)

Sin nes, mein Herz ist an . ders Sin nes, mein Herz ist an

9 7 6 9 6 6 9 8 7 6 9 8 7 6 7 6 7 6 5

B.W. XX. (1)

Musical score for the first system, featuring vocal lines and piano accompaniment. The score is in G major and 3/4 time. The vocal line begins with the lyrics "ders Sin nes, mein Herz ist an ders Sin". The piano accompaniment consists of a right-hand part with flowing sixteenth-note patterns and a left-hand part with a steady eighth-note bass line.

- ders Sin nes, mein Herz ist an ders Sin

Musical score for the second system, continuing the vocal and piano parts. The vocal line continues with the lyrics "nes, an ders Sin nes, mein Herz ist an ders Sinnes, mein Herz ist an ders". The piano accompaniment continues with similar rhythmic patterns.

nes, an ders Sin nes, mein Herz ist an ders Sinnes, mein Herz ist an ders

B. W. XX. (1)

stigm, meine Barmherzigkeit ist zu brünstig, zu brünstig.
 forte

Dal Segno.

RECITATIVO.

Alto. Ja, frei.lich soll.te Gott ein Wort zum Ur.theil sprechen und sei.nes
 Na.mens Spott an sei.nen Fein.den rä.chen. Un.zähl.bar ist die Rechnung dei.ner
 Sün.den, und hät.te Gott auch gleich Ge.duld, verwirft doch dein feind.se.li.ges Ge.mü.the die an.ge.bot.ne
 Gü.te und drückt den Nächsten um die Schuld; so muss die Ra.che sich ent.zün.den.

Continuo.

B. W. XX. 6)

ARIA.

Alto.

Continuo.

Ein un . barm . her . zi . ges Ge . rich . te,

ein un . barm . her . zi . ges Ge .
piano

rich . te wird ü . ber dich ge . wiss er . gehn , ein un . barm . her . zi . ges Ge . rich . te , ein un . barm .

her . zi . ges Ge . rich . te wird ü . ber dich ge . wiss er . gehn , — ein un . barm . her . zi .

ges Ge . rich . te wird ü . ber dich ge . wiss er . gehn ! *forte* Die Ra — *piano* che

B. W. XX. (1)

fängt bei de - nen an, die Ra -

- che fängt bei denen an, die nicht Barm - her - zigkeit ge - than, die nicht Barm - her - zigkeit, Barm -

her - zigkeit ge - than, und ma - chet sie wie So -

forte *piano*

- dom ganz zu nich - te, und ma - chet sie wie Sodom, wie

So - dom ganz zu nichte. Ein un - barm - her - zi - ges Ge - rich - te wird ü - ber dich ge - wiss er -

gehn, ein un - barm - her - zi - ges Ge - rich - te wird ü - ber dich ge - wiss er -

B.W. XX. (1)

ARIA.

Oboe. *tr*

Soprano.

Continuo.

tr

Ge - rech - ter Gott, ach, rech - nest du?

piano *forte*

piano

ge - rech - ter Gott, ach, rechnet du: so wer - de ich zum Heil der See - len die

piano

forte *piano* *tr*

Tro - pfen Blut von Je - su zäh - len, so wer - de ich zum Heil - der See - len die

forte *piano*

forte

Tro - pfen Blut von Je - su zäh - len.

(forte)

B. W. XX. (1)

tr
piano

Ach! rech - ne mir die Sum - me zu, ach, rech - ne mir die Sum - me zu!
(forte)

piano

Ja, weil sie Nie - mand kann er - gründen, be - deckt sie mei - ne

forte

Schuld und Sün - den, be - deckt sie mei - ne Schuld und Sün - den.
(forte)

tr
piano

Ach! rech - ne mir die Sum - me zu, ach, rech - ne mir die

tr

Sum - me zu! Ja, weil sie Nie - mand kann er - grün - den, be - deckt sie mei - ne Schuld und Sün - den.
Dal Segno.

B. W. XX. 00

CHORAL. Melodie: „Auf meinen lieben Gott“

Soprano.
Oboe I. II. Corno,
Violino I. col Soprano.

Alto.
Violino II. col Alto.

Tenore.
Viola col Tenore.

Basso.

Continuo.

Mir man.gelt zwar sehr viel, doch, was ich ha - ben will, ist

Mir man.gelt zwar sehr viel, doch, was ich ha - ben will, ist

Mir man.gelt zwar sehr viel, doch, was ich ha - ben will, ist

Mir man.gelt zwar sehr viel, doch, was ich ha - ben will, ist

Mir man.gelt zwar sehr viel, doch, was ich ha - ben will, ist

Al - les, mir zu gu - te, er - langt mit dei - nem Blu - te, da -

Al - les, mir zu gu - te, er - langt mit dei - nem Blu - te, da -

Al - les, mir zu gu - te, er - langt mit dei - nem Blu - te, da -

Al - les, mir zu gu - te, er - langt mit dei - nem Blu - te, da -

Al - les, mir zu gu - te, er - langt mit dei - nem Blu - te, da -

mit ich ü - ber - win - de Tod, Teu - fel, Höll und Sün - de.

mit ich ü - ber - win - de Tod, Teu - fel, Höll und Sün - de.

mit ich ü - ber - win - de Tod, Teu - fel, Höll und Sün - de.

mit ich ü - ber - win - de Tod, Teu - fel, Höll und Sün - de.

mit ich ü - ber - win - de Tod, Teu - fel, Höll und Sün - de.