

# **Badische Landesbibliothek Karlsruhe**

**Digitale Sammlung der Badischen Landesbibliothek Karlsruhe**

## **Autographensammlung Badische Landesbibliothek**

Photographien von Hans Thoma, seiner Familie und seinem Umfeld

**Hardock, Ernst**

**München, 1865-1924 [ca.; meist o.D.]**

[urn:nbn:de:bsz:31-382635](https://nbn-resolving.org/urn:nbn:de:bsz:31-382635)



PROF. ERWIN HANFSTAENGL



FRANKFURT A/M.

HOF-PHOTOGRAPH S. M. D. DEUTSCHEN KAISERS U. KÖNIGS V. PREUSSEN.





Artistisch  
Photograph. Atelier

von Prof.

*Carl Langstaenel*

Hof-Photograph

S. M. d. deutschen Kaisers u. Königs v. Preussen

FRANKFURT A. M.



PROF. ERWIN HANFSTAENGL



FRANKFURT A/M.

HOF-PHOTOGRAPH S. M. D. DEUTSCHEN KAISERS U. KÖNIGS V. PREUSSEN



04

U 3077, 2



Artistisch  
Photograph. Atelier

von Prof.

*Carl Hauptmann*

Hof-Photograph

S. M. d. deutschen Kaisers u Königs v. Preussen

FRANKFURT A/M.



HAAKE & ALBERS, FRANKFURT A/M



FRANZ HANFSTENGE  
K.BAYR. U. K. PREUSS. HOFPHOTOGRAPH  
MÜNCHEN.





ak

K 3077,2



ERNST HARDOCK

KARLSRUHE  
AKADEMIESTRA. 26



ak

1860er J.

p. XIV 1864

K 3077,2



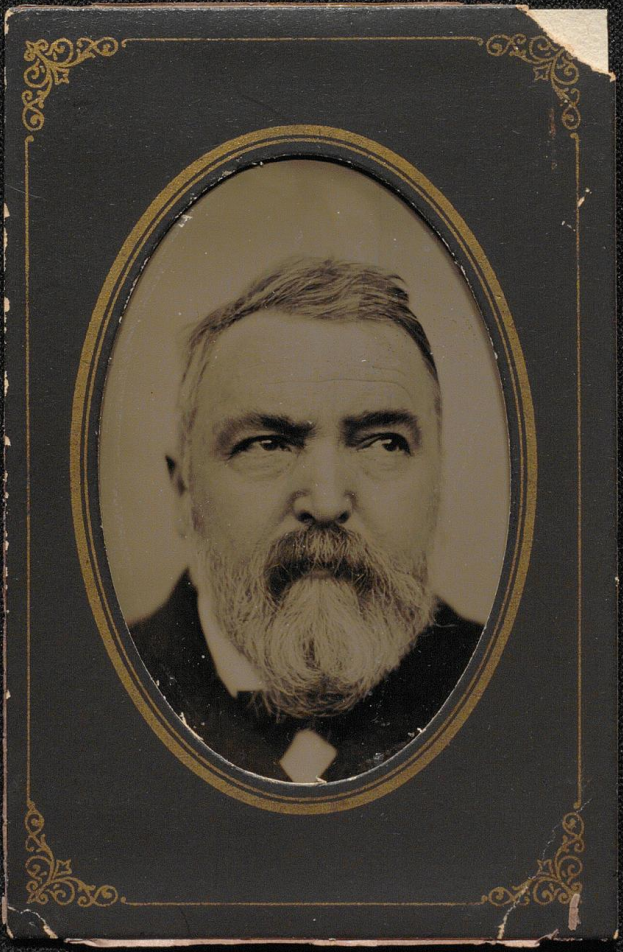


K 3077,2

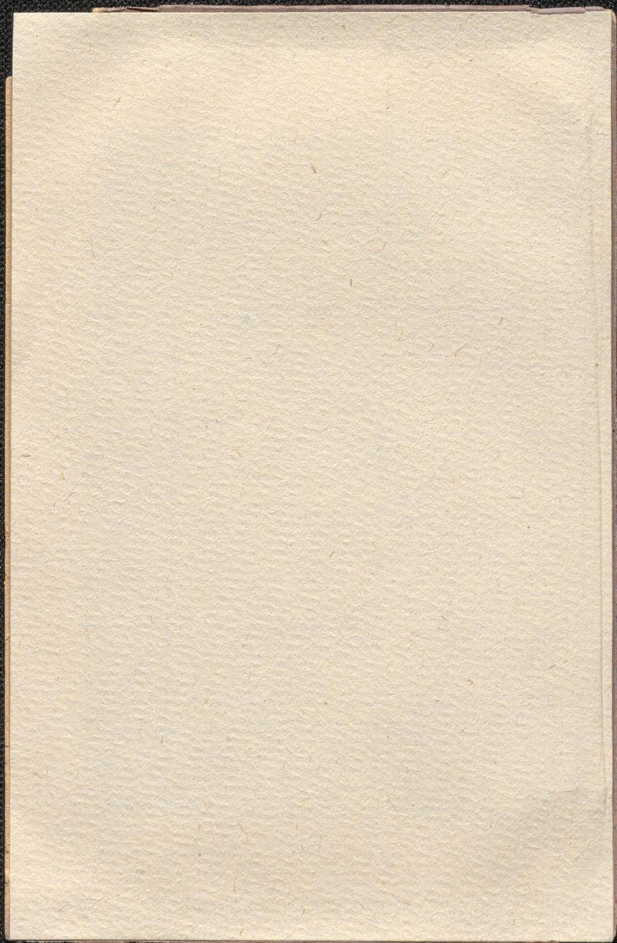


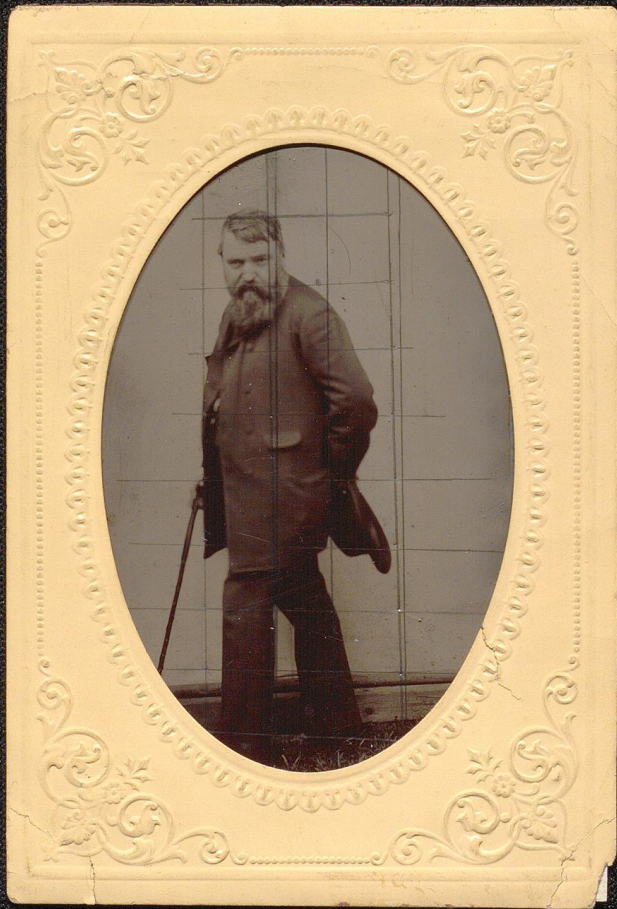


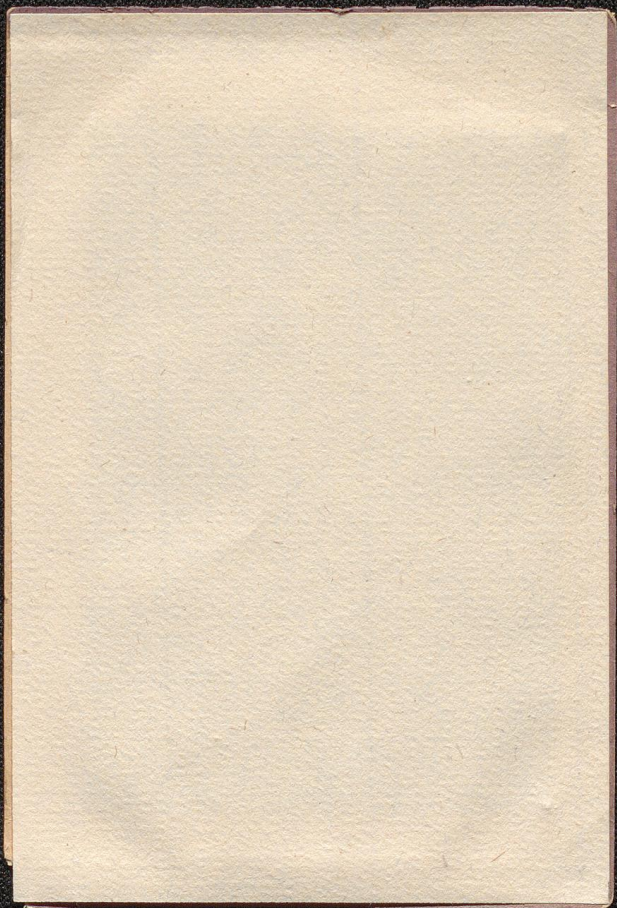
K 3077,2











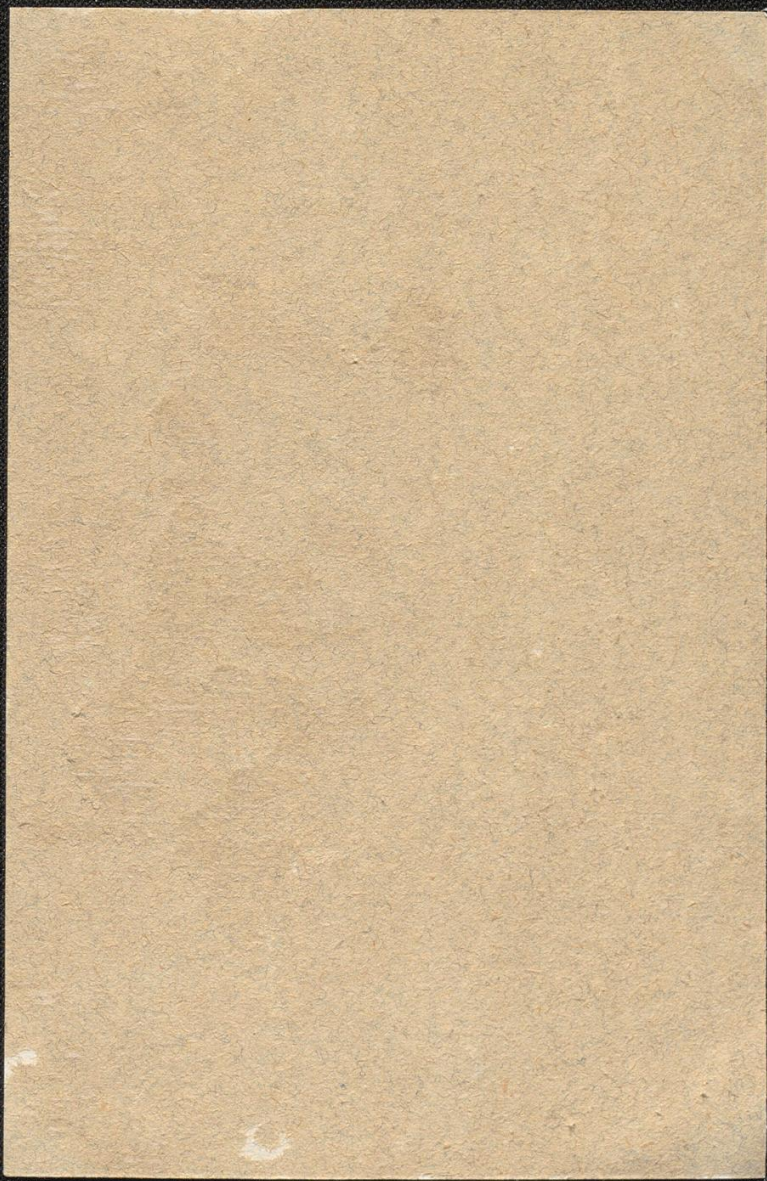
















J. B. Ciolina

Platinotypie.

Frankfurt a/M.

K 3077,2





J. B. Ciolina

Platinotypie.

Frankfurt a/M.



K 3077,2





ak

K 3077,2

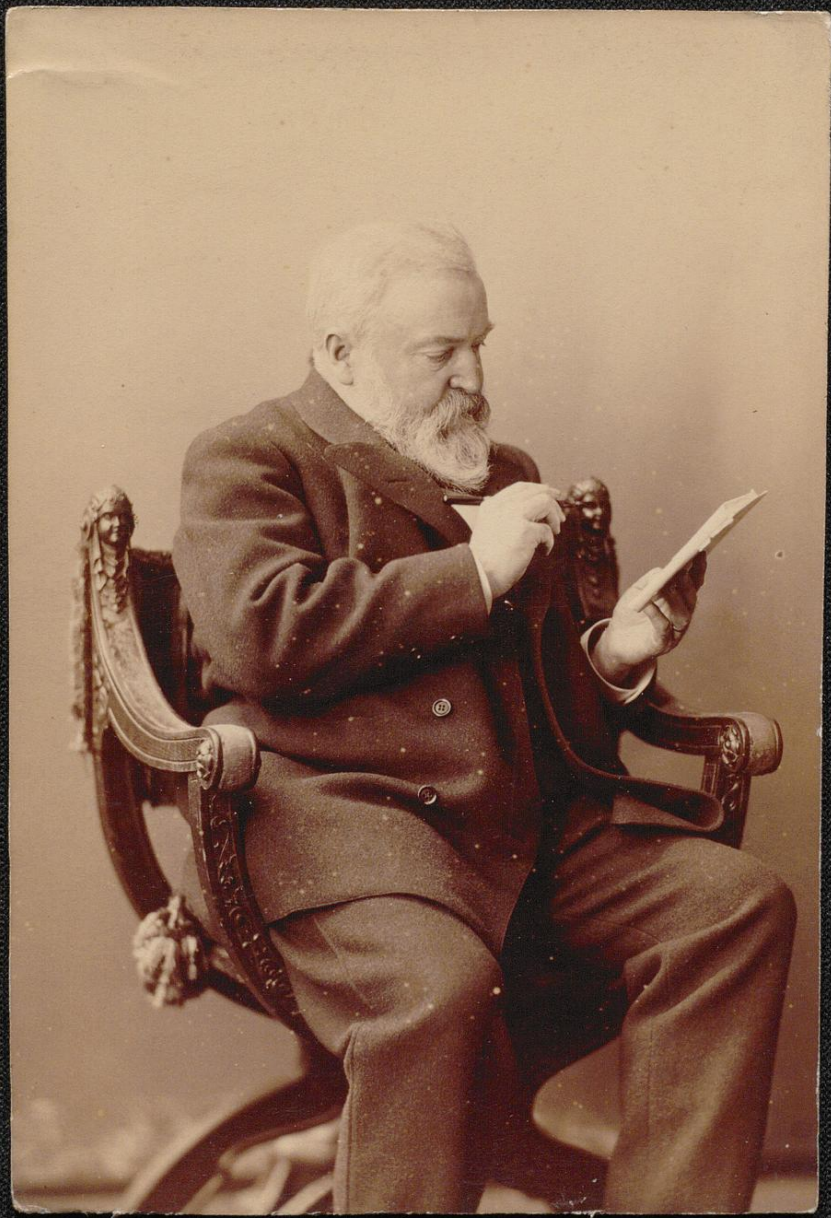






U 3077,2





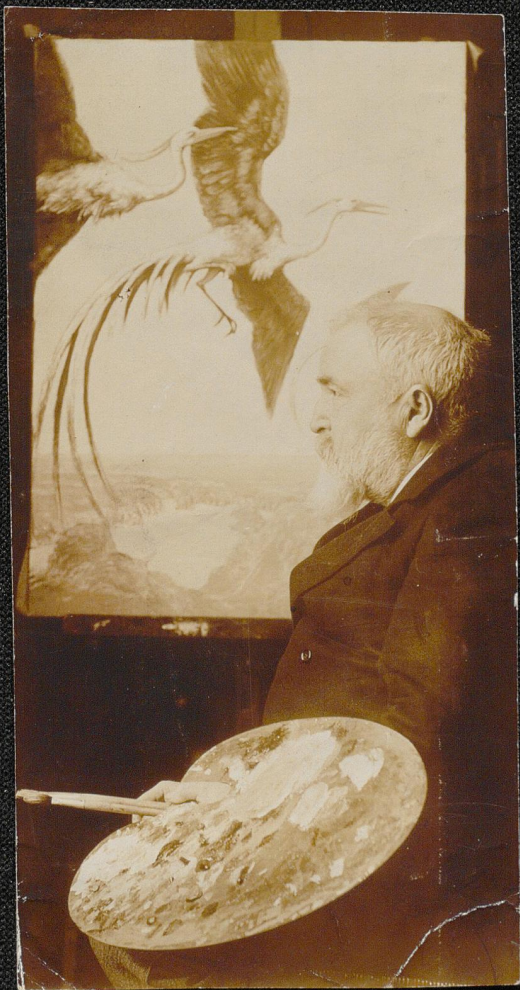


ak

Platino

K 3077, 2

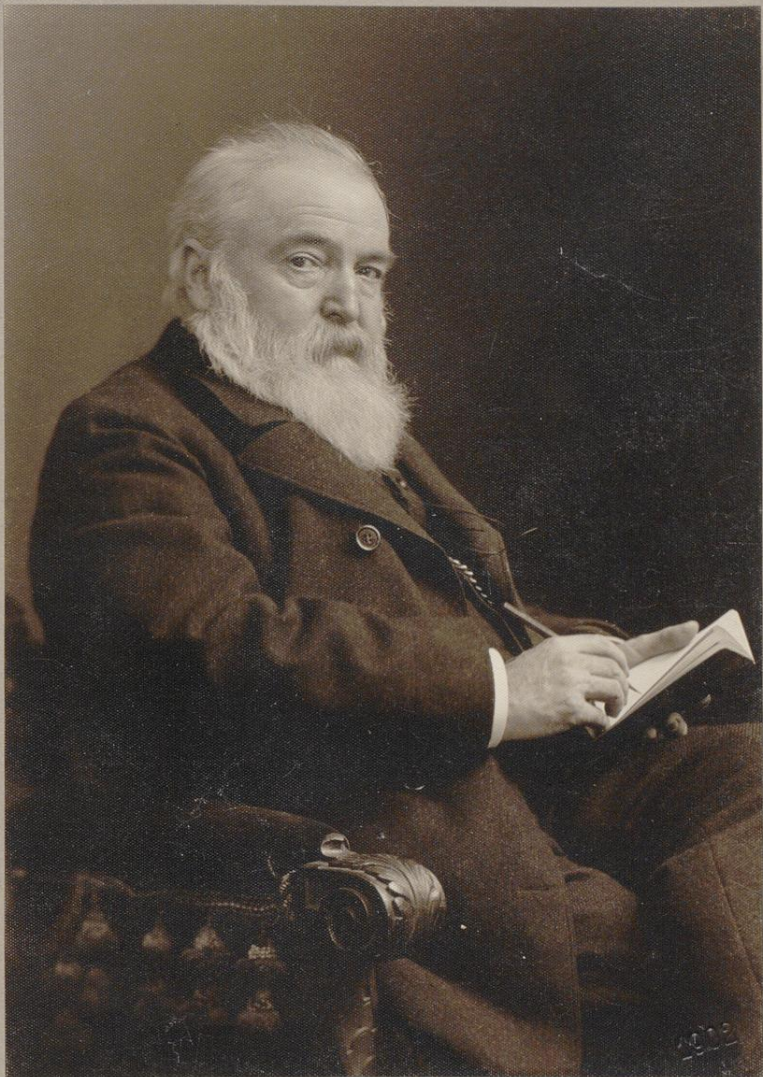
J. B. CIOLINA



ak

K 3077, 2





F. LANGBEIN & C<sup>o</sup>  
Hofphotographen

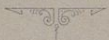


HEIDELBERG  
Hauptstrasse 113<sup>a</sup>

ak

AUSZEICHNUNGEN.

HEIDELBERG 1885.  
BRAUNSCHWEIG 1886.  
EISENACH 1890.  
DRESDEN 1891.  
WIESBADEN 1892.  
FRANKFURT/M. 1894.  
FRANKFURT/M. 1900.



K 3077,2



*J. Langbein & Co.*  
*Hof-Photographen*

HEIDELBERG

Telephon No 30.

HAUPTSTRASSE 113<sup>A</sup>

*Die Platte bleibt für Nachbestellungen aufbewahrt.*  
*Vergrößerungen können von jedem Bilde angefertigt werden.*





F. LANGBEIN & Co  
Hofphotographen

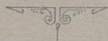


HEIDELBERG  
Hauptstrasse 113<sup>a</sup>

ak

AUSZEICHNUNGEN.

HEIDELBERG 1885.  
BRAUNSCHWEIG 1886.  
EISENACH 1890.  
DRESDEN 1891.  
WIESBADEN 1892.  
FRANKFURT A/M. 1894.  
FRANKFURT A/M. 1900.



K 3077, 2



*J. Langbein & Co.*  
*Hof-Photographen*

HEIDELBERG

Telephon N<sup>o</sup> 30.

HAUPTSTRASSE 113<sup>A</sup>

*Die Platte bleibt für Nachbestellungen aufbewahrt.  
Vergrößerungen können von jedem Bilde angefertigt werden.*





F. LANGBEIN & C<sup>o</sup>  
Hofphotographen

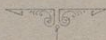


HEIDELBERG  
Hauptstrasse 113<sup>a</sup>

ak

AUSZEICHNUNGEN.

HEIDELBERG 1885.  
BRAUNSCHWEIG 1886.  
EISENACH 1890.  
DRESDEN 1891.  
WIESBADEN 1892.  
FRANKFURT a.M. 1894.  
FRANKFURT a.M. 1900.



4 3077,2



*J. Langbein & Co.*  
*Hof-Photographen*

HEIDELBERG

Telephon No 30.

HAUPTSTRASSE 113<sup>A</sup>

*Die Platte bleibt für Nachbestellungen aufbewahrt.  
Vergrößerungen können von jedem Bilde angefertigt werden.*





E. HARDOCK

KARLSRUHE  
26. Akademiestr. 26.

ak

K 3077,2



E. Hardock

Photogr. Atelier

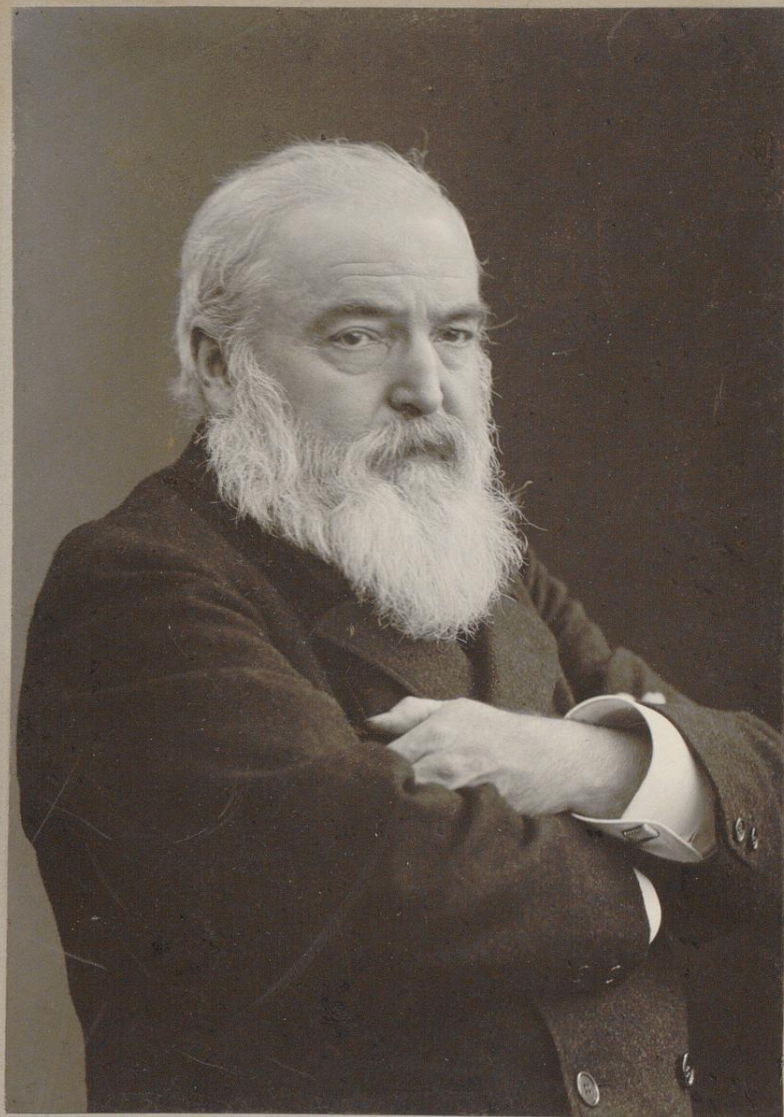
KARLSRUHE

26. AKADEMIESTR. 26.

Die Platten bleiben aufbewahrt.

ALP-BLICK F. U. KARLSRUHE





E. HARDOCK

KARLSRUHE  
26. Akademiestr. 26.

ak

K 3077,2



E. Hardocky

Photogr. Atelier

KARLSRUHE

26. AKADEMIESTR. 26.

Die Platten bleiben aufbewahrt.

MA. DRUCK & CO. KARLSRUHE





E. HARDOCK

KARLSRUHE  
26. Akademiestr. 26.

ak

K 3077,2



*E. Hardocke*  
Photogr. Atelier

KARLSRUHE  
26. AKADEMIESTR. 26.

Die Platten bleiben aufbewahrt.

ALB. BLOCK & CO. KARLSRUHE.





ak

36 cm

K 3077, 2





ak

K 3077, 2





ak

K 3077, 2





ak

K 3077, 2





*C. Böttcher*  
PHOTOGRAPH

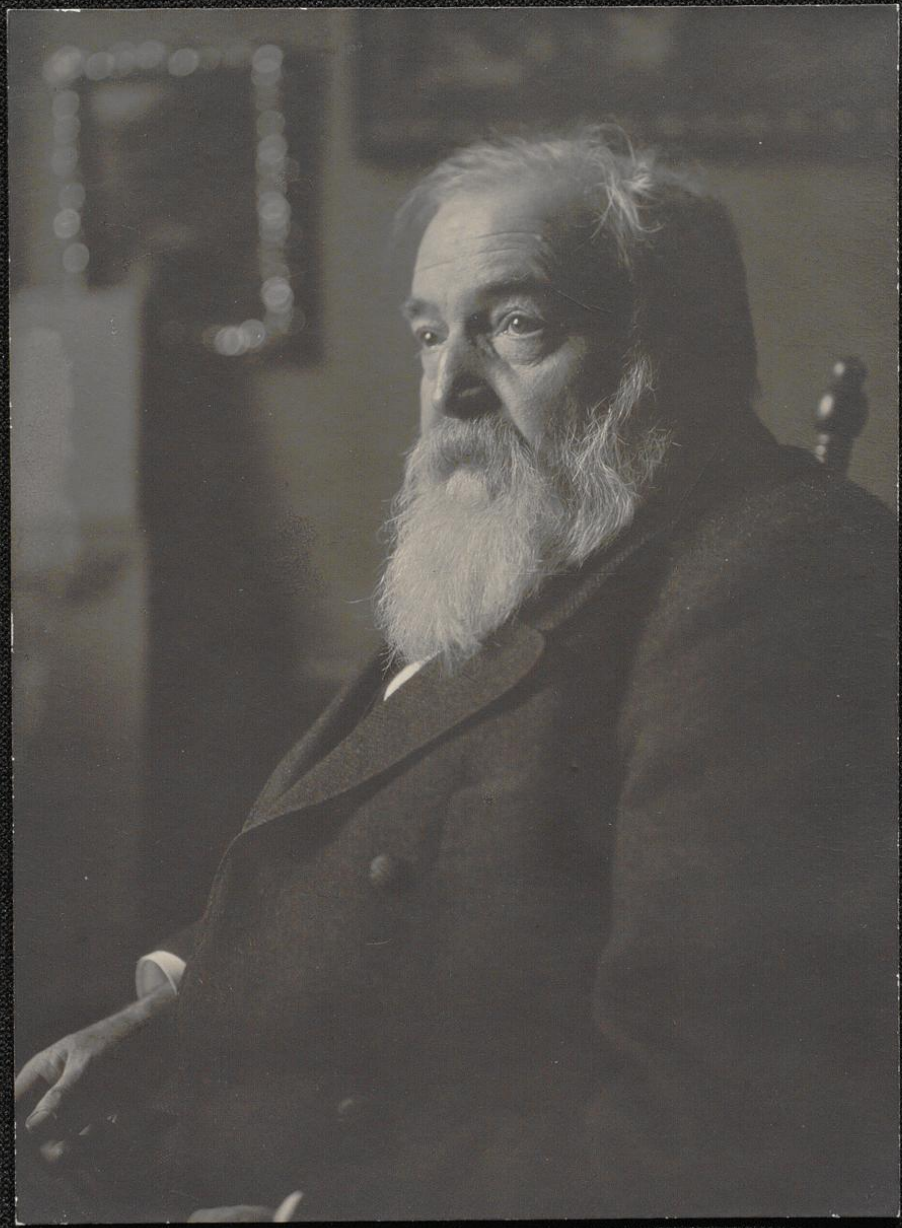
FRANKFURT A.M.  
Kaiserstrasse 71,  
Moselstrasse 27.



24

K 3077.2

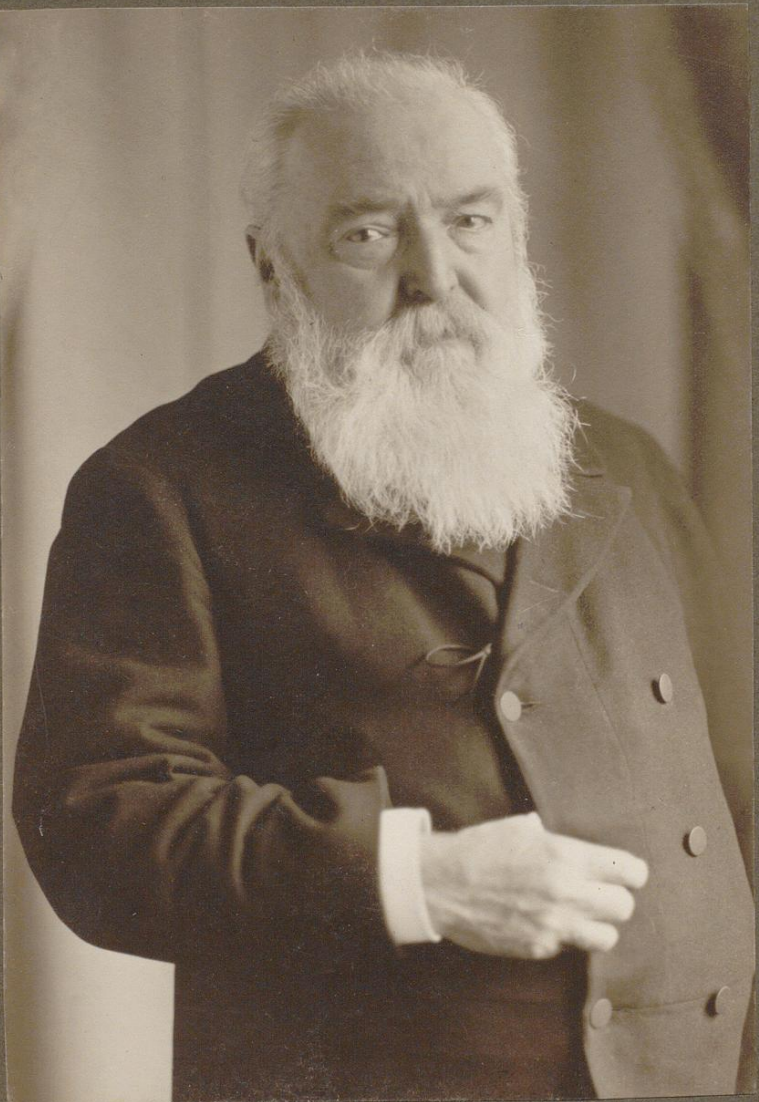




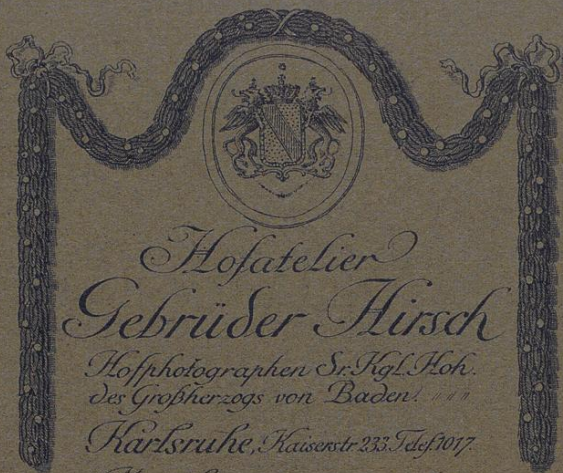
ak

K 3077,2





Hofatelier Gebrüder Hirsch  
Karlsruhe.



Hofatelier  
Gebrüder Hirsch

Hofphotographen Sr. Kgl. Hoh.  
des Großherzogs von Baden.

Karlsruhe, Kaiserstr. 233. Telef. 1017.

Mannheim, Planen 23.8. Telef. 3487.

K 34152

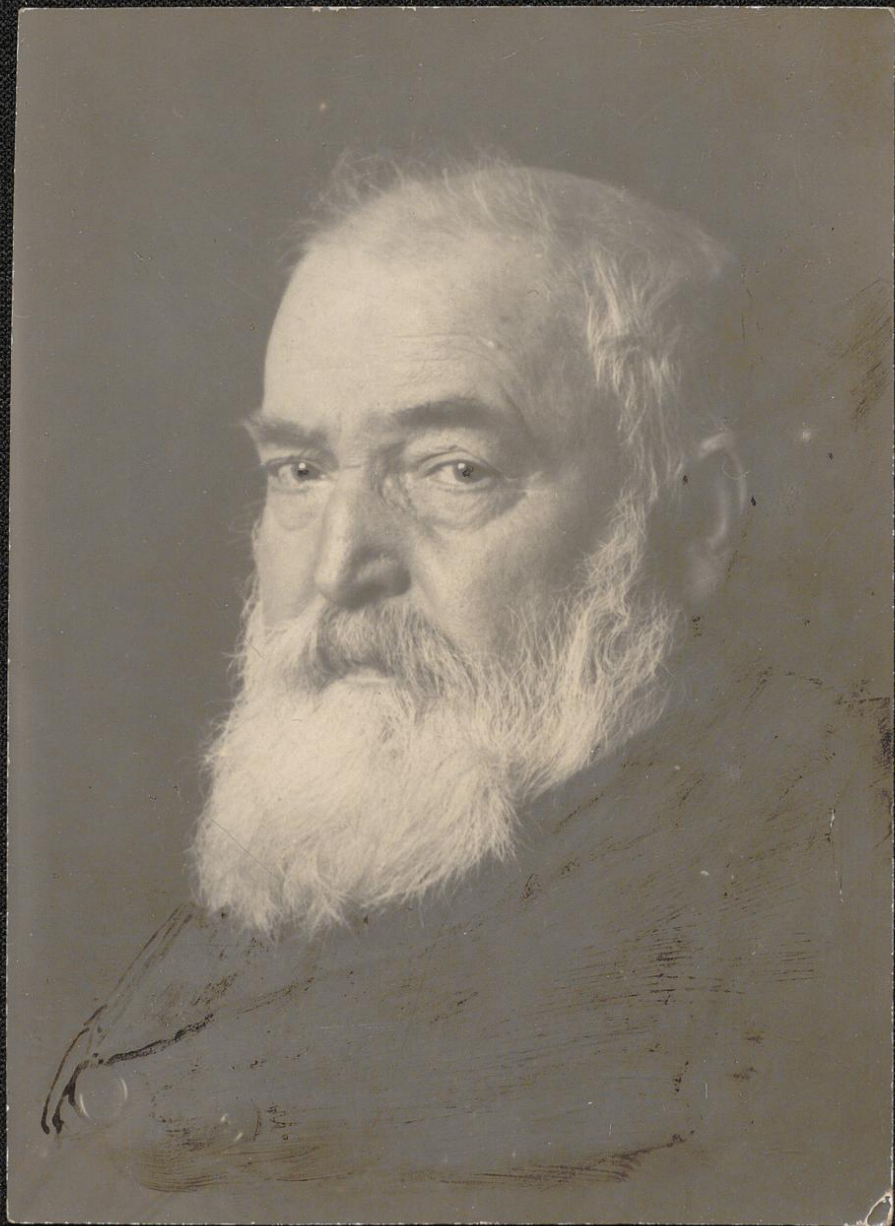
Ehrenpreis: Darmstadt 1905

Goldene Medaille: Paris 1906.

Die Platte bleibt für Nachbestellung  
und Vergrößerung aufbewahrt.

Moses & Neithold, Frankfurt a. M.





ak

K 3077, 2



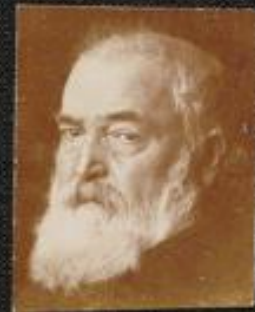
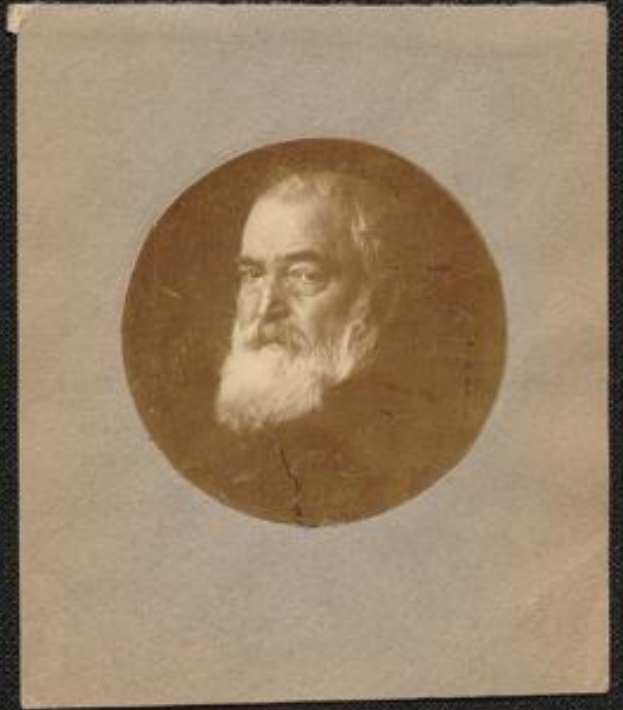
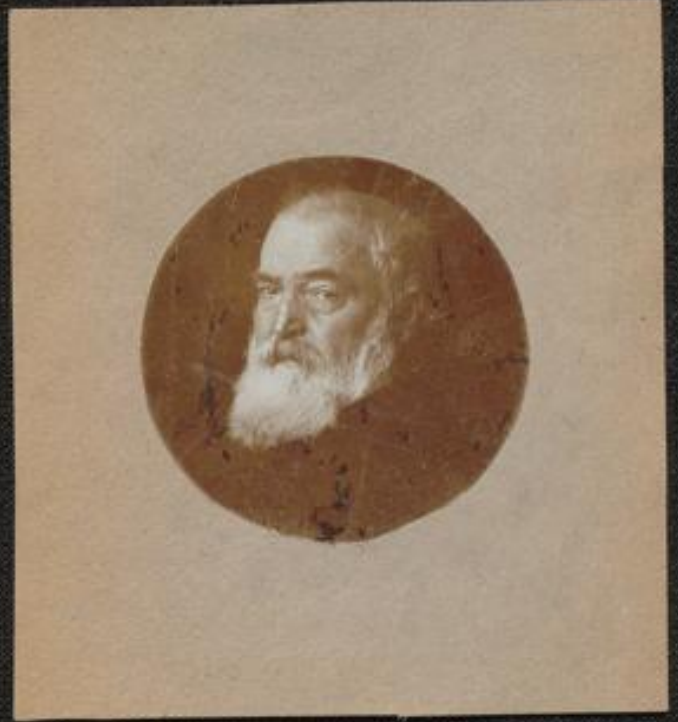
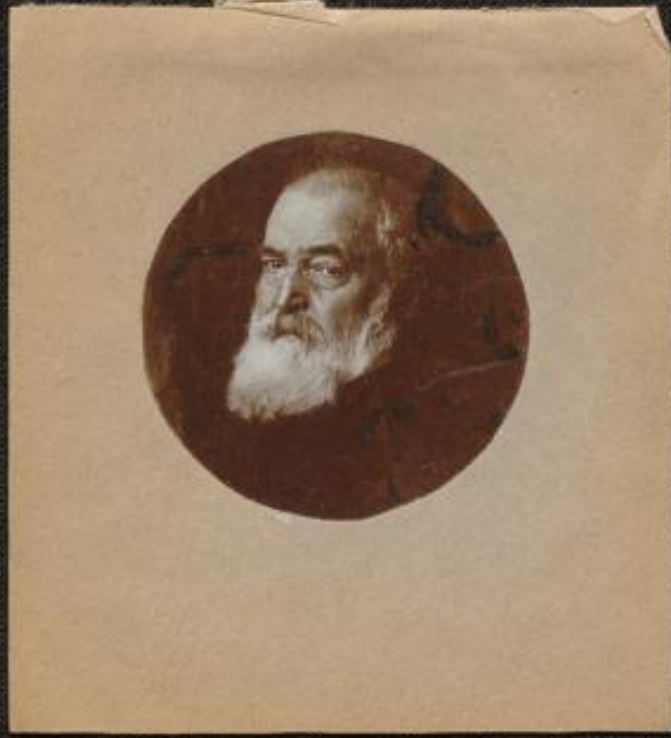


*Engel  
Stuttgart*











ak  
K 3077,2

ak  
K 3077,2

ak  
K 3077,2

ak  
K 3077,2

ak  
K 3077,2

ak  
K 3077,2

ak  
K 3077,2

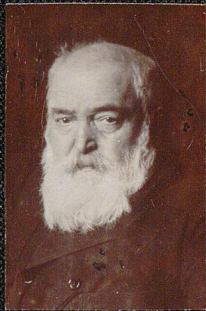
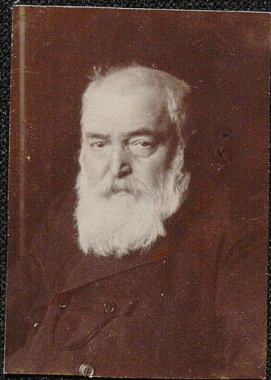
K

K  
K 3077,2

K  
K 3077,2

K  
K 3077,2





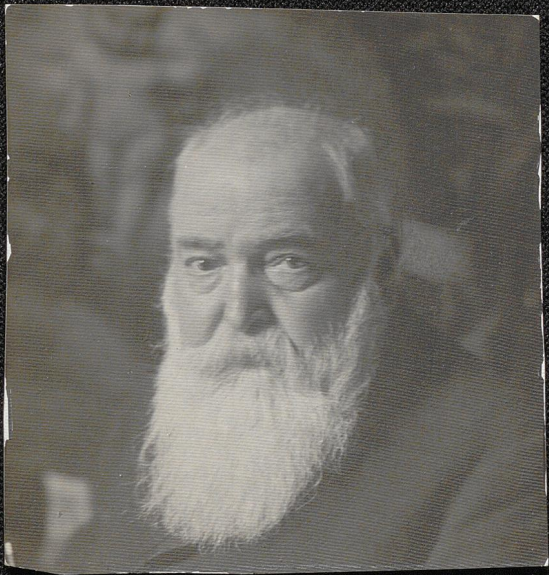
ak

K 3077,2

ak

K 3077,2

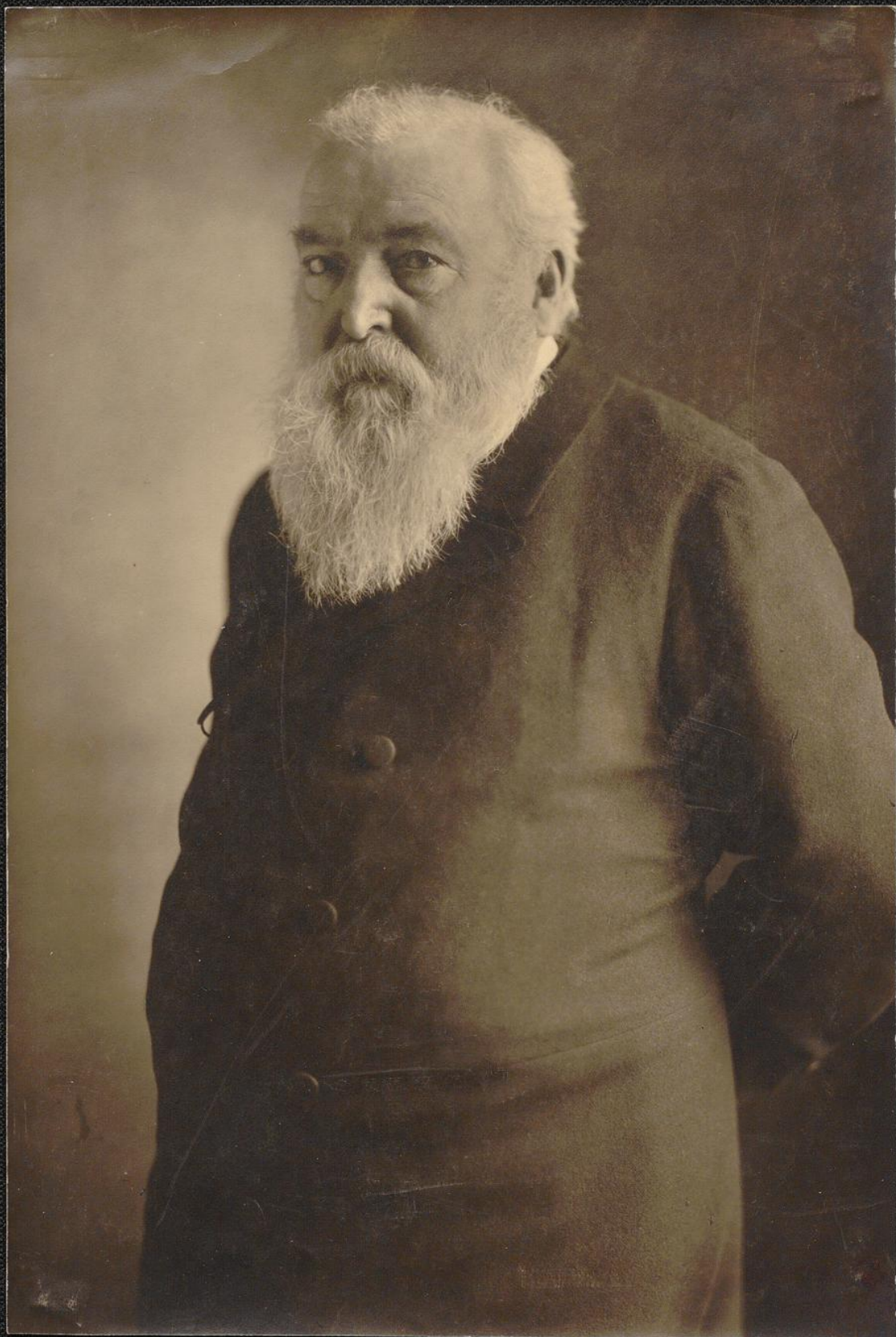




ak

ak 3077,2







a.k.

K 3077,2





G. BÖTTCHER PHOT.  
FRANKFURT A.M.



K 3077, 2

VERBODEN TOEGANG  
TOEGANG





*C. Böttcher*  
PHOTOGRAPH

FRANKFURT AM.  
Kaiserstrasse 71.  
Moselstrasse 27.



24

K 3077, 2



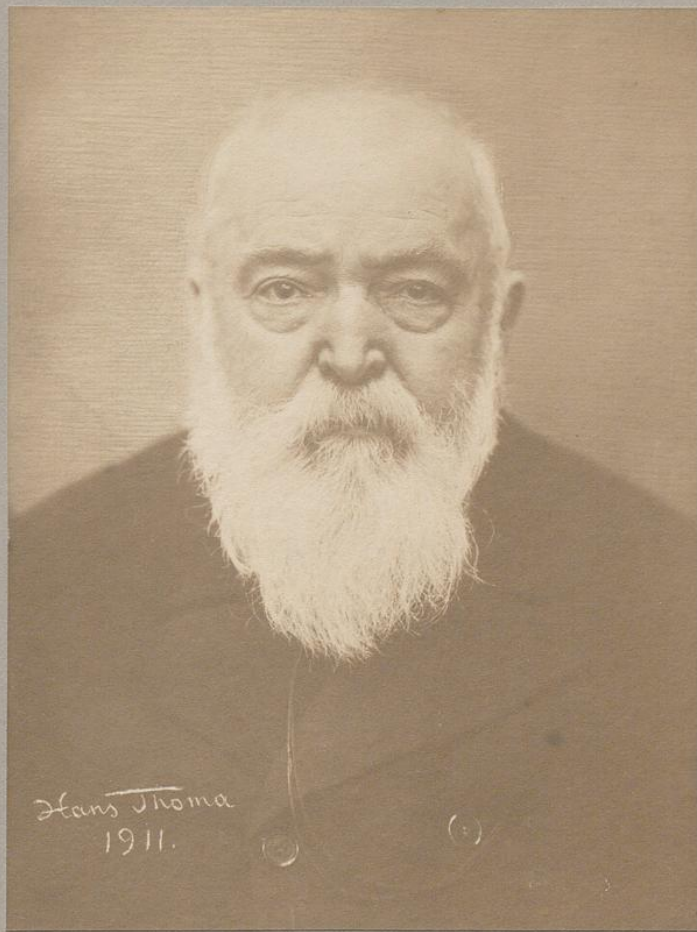


*Hofatelier Max Högel*

*Heidelberg*  
Hauptstr. 118.

K 3077, 2





Hans Thoma  
1911.

K 3077, 2





*Vater Max Kegel*

*Heidelberg*  
Hauptstr. 118.

K 3077,2

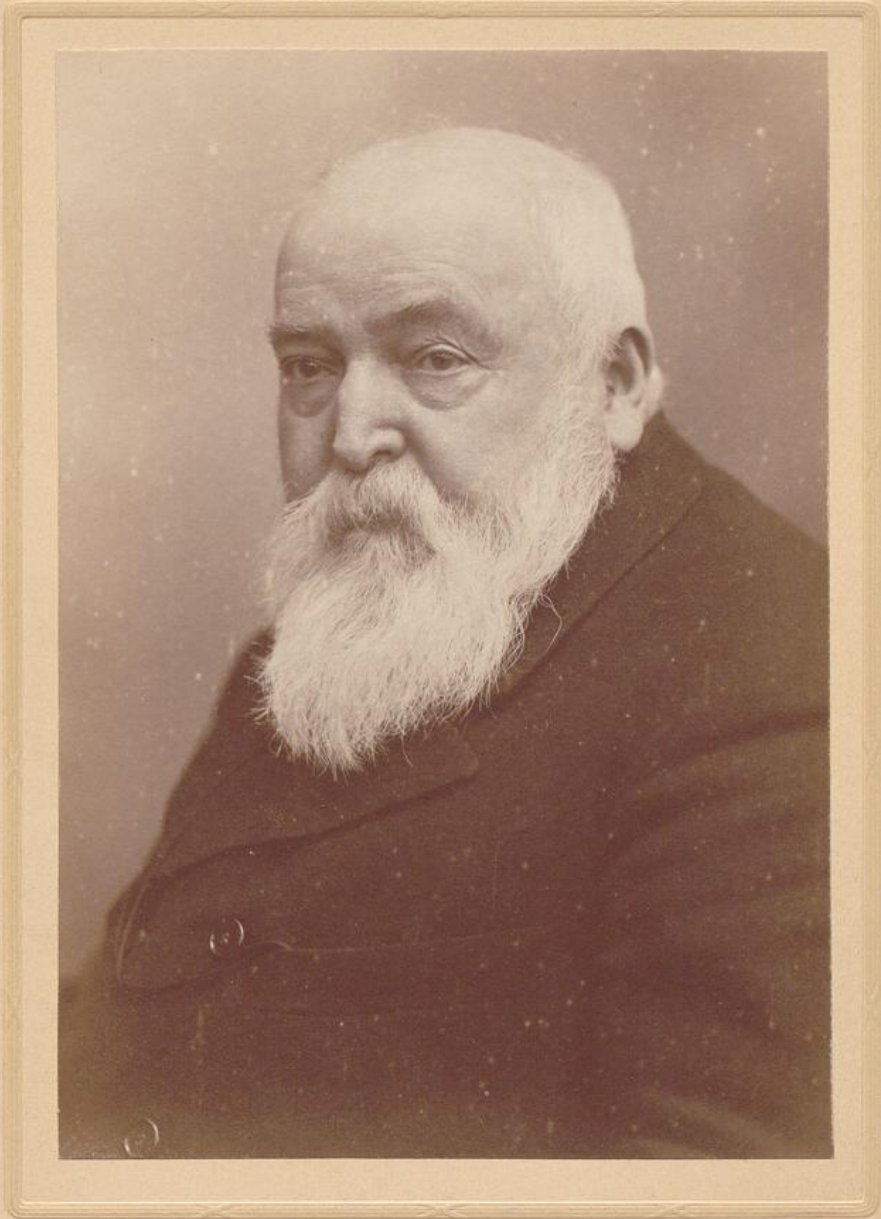






ak





ERNST HARDOCK  
KARLSRUHE

ak

K 3077,2

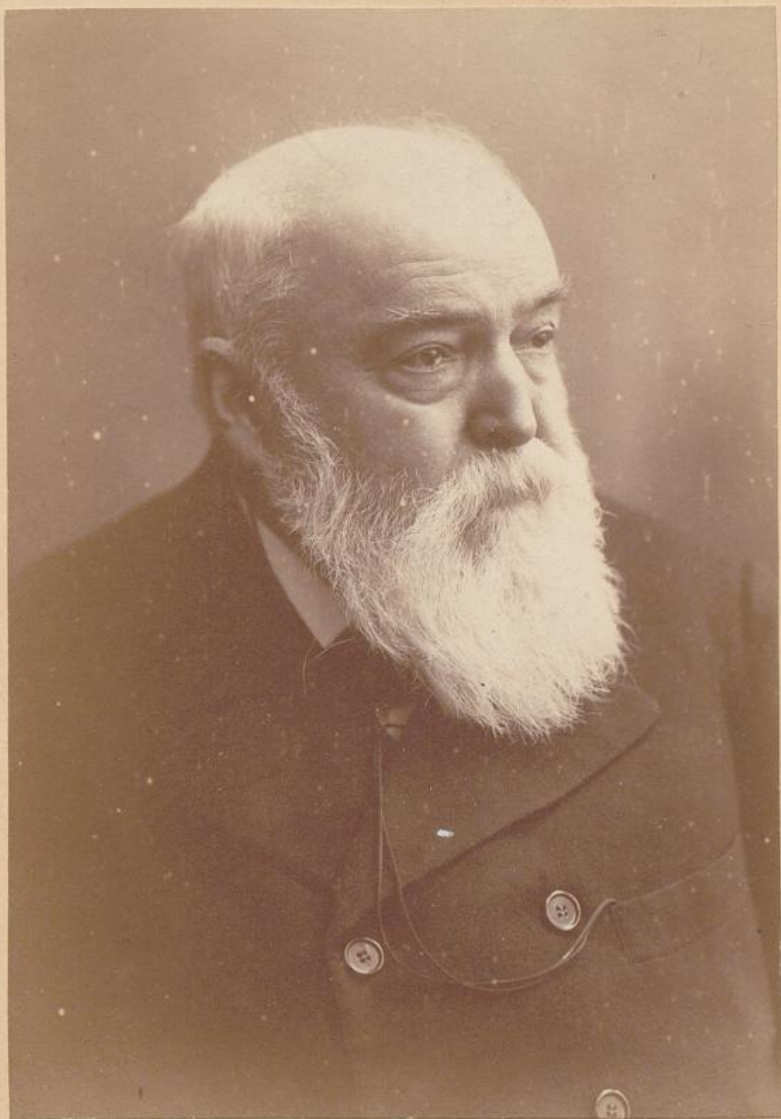




OSCAR SÜCK  
KÖLNSTRASSE 10.

K 3077,2





ERNST HARDOCK  
KARLSRUHE



ak

K 3077, 2





NICOLA PERSCHIED



a.k.

K 3077,2

Handwritten signature or scribble.

BLB BADISCHE LANDESBIBLIOTHEK

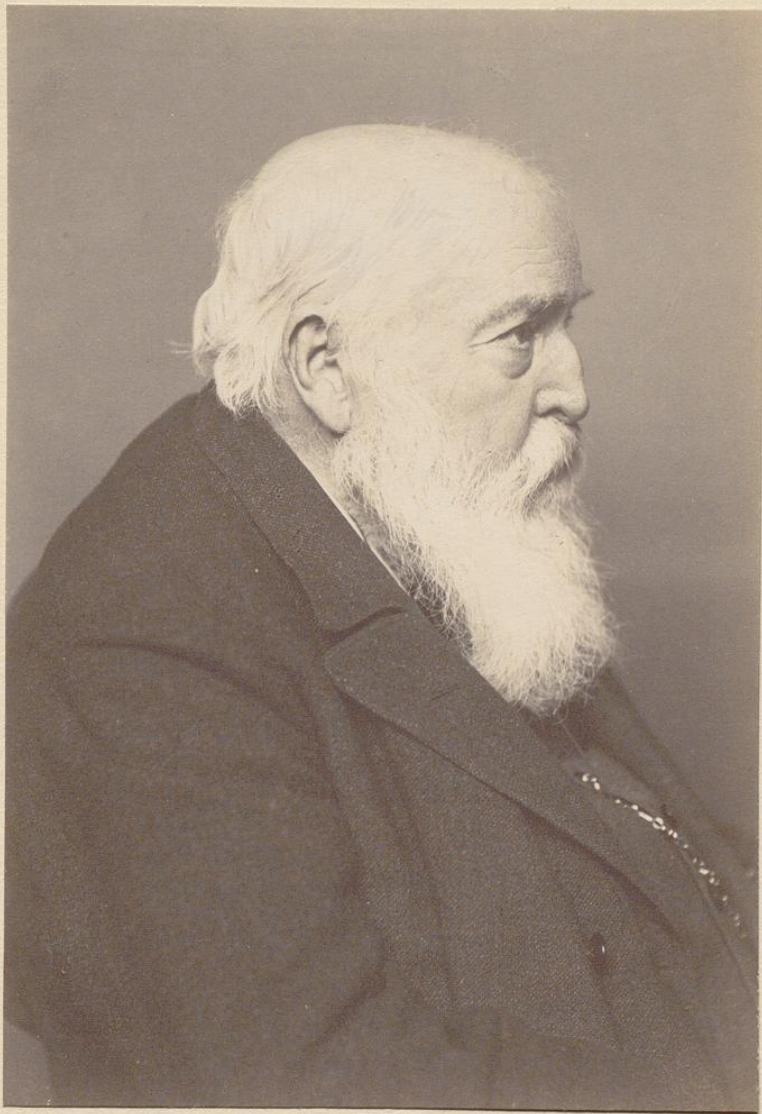




L. Krauß







*Blinddruck  
Königsruhe.*

K 3077,2





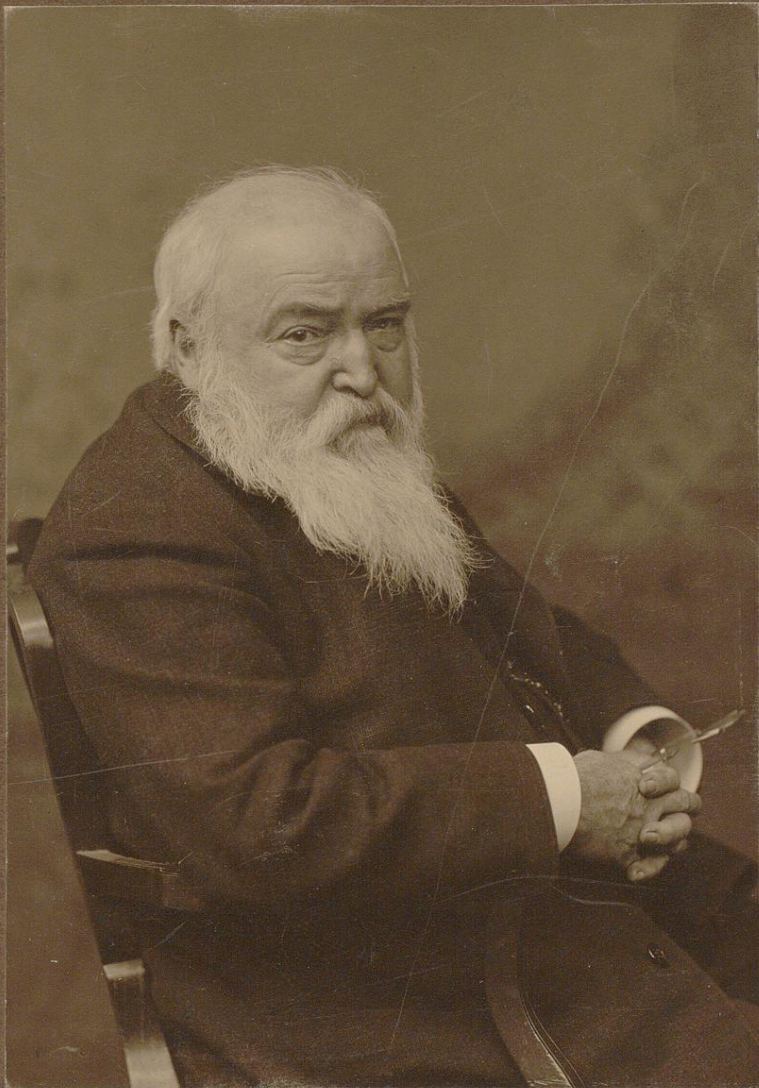


ak

K 3077,2







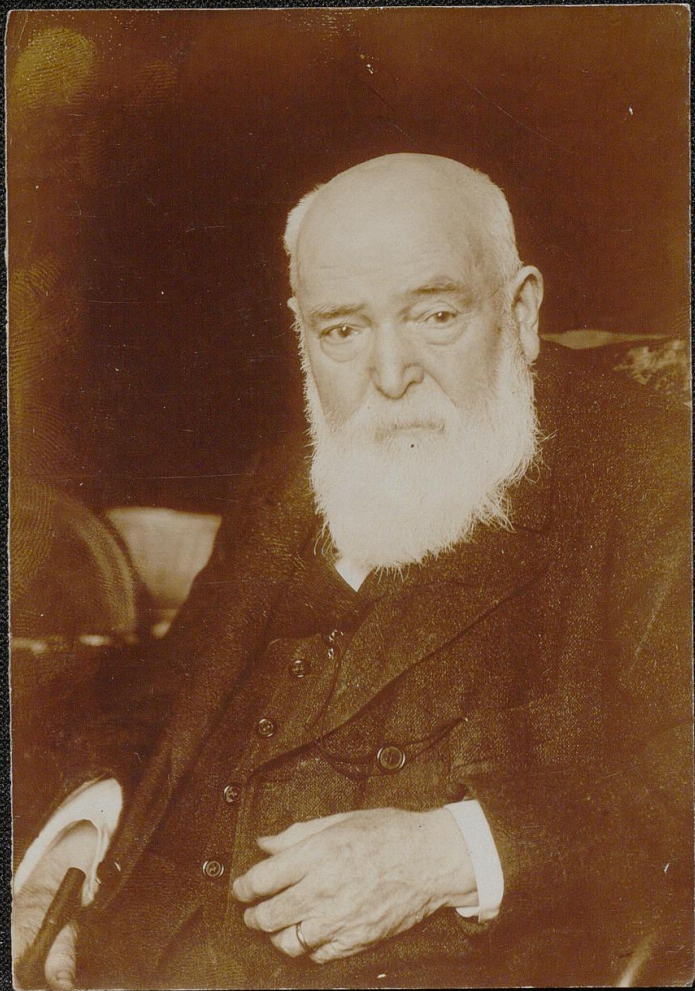
ERNST HARDOCK

KARLSRUHE  
AKADEMIESTR. 26

ak

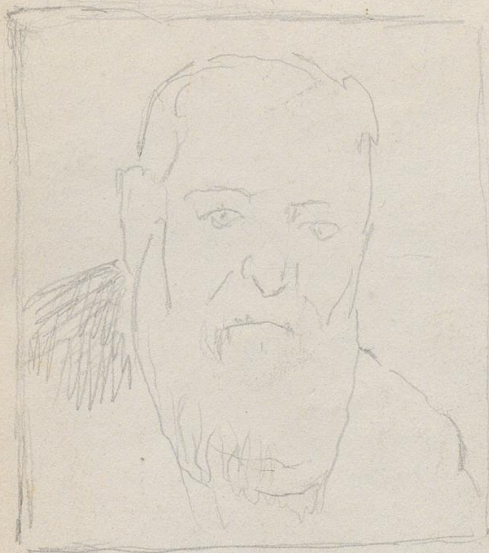
K 3077,2





ak

K 3077, 2







MAGGE  
HEIDEL-  
BERG

K 3072, 2





GEBR. HIRSCH  
KARLSRUHE



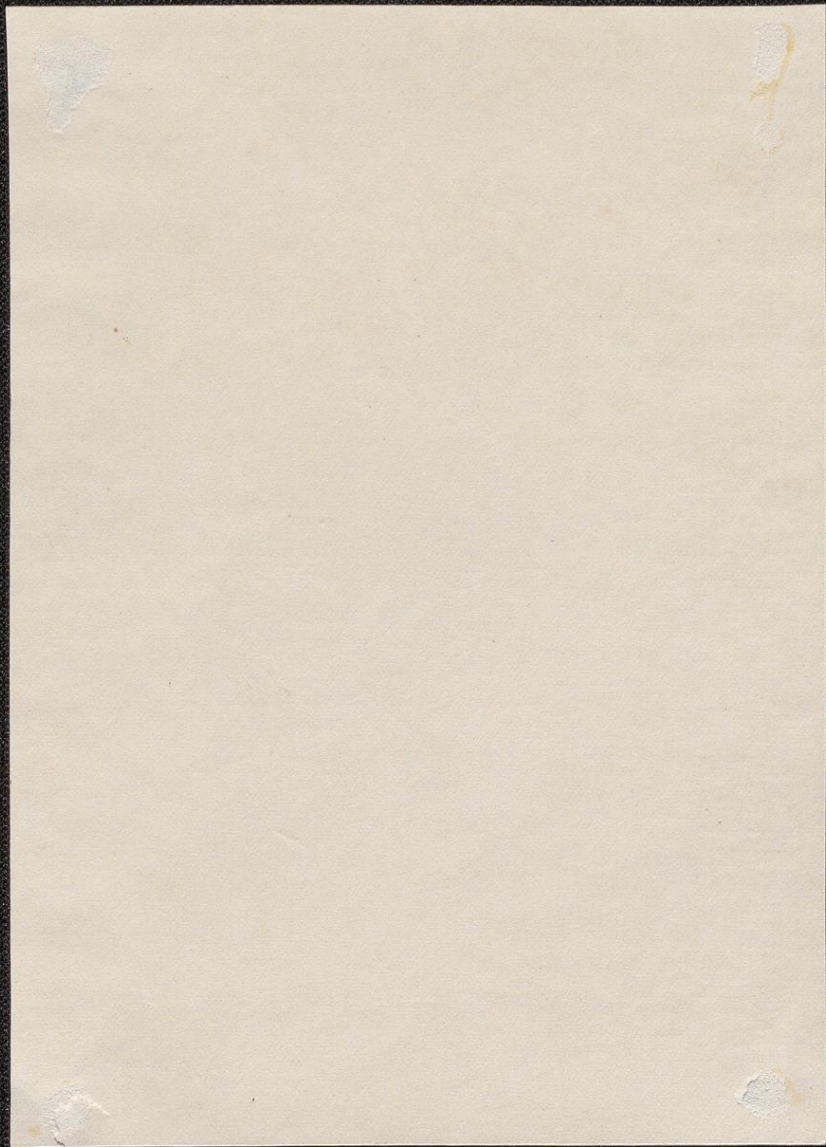
ak

K 3077,2

Landesbibliothek  
Baden-Württemberg

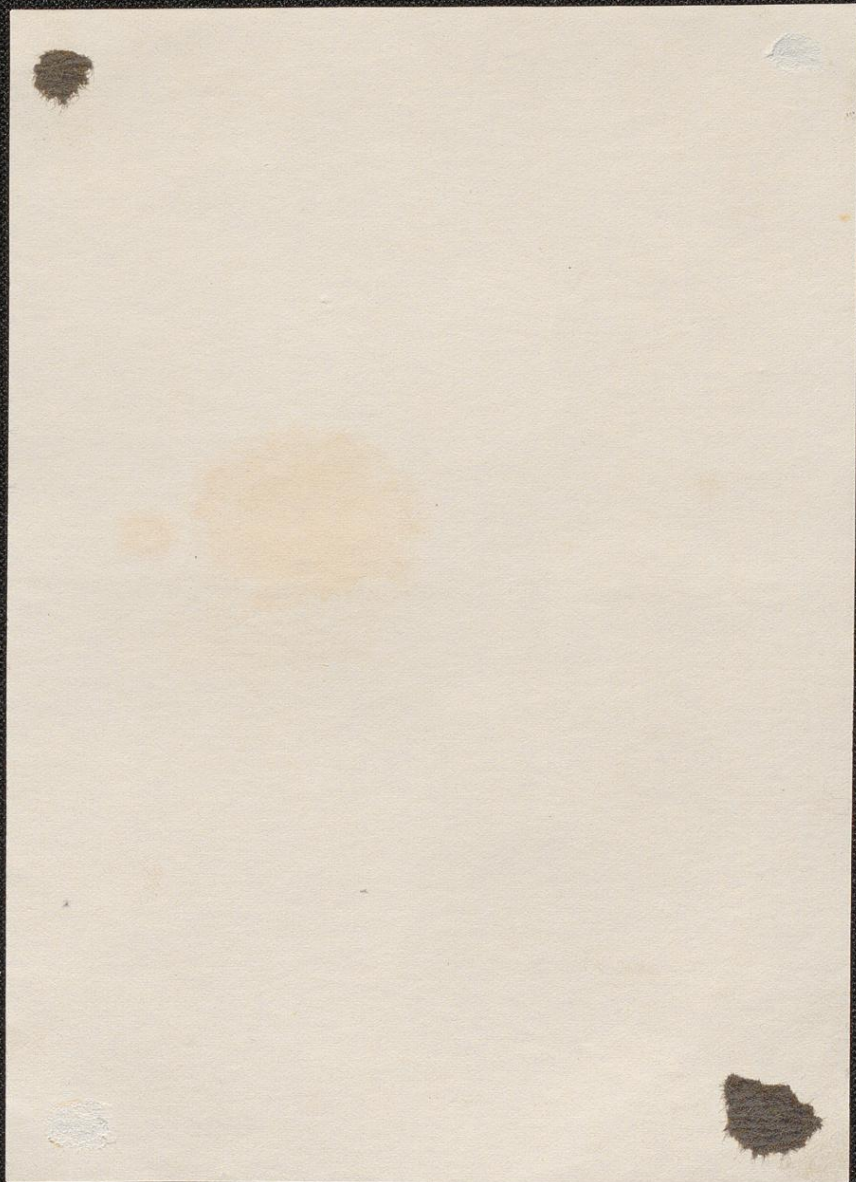




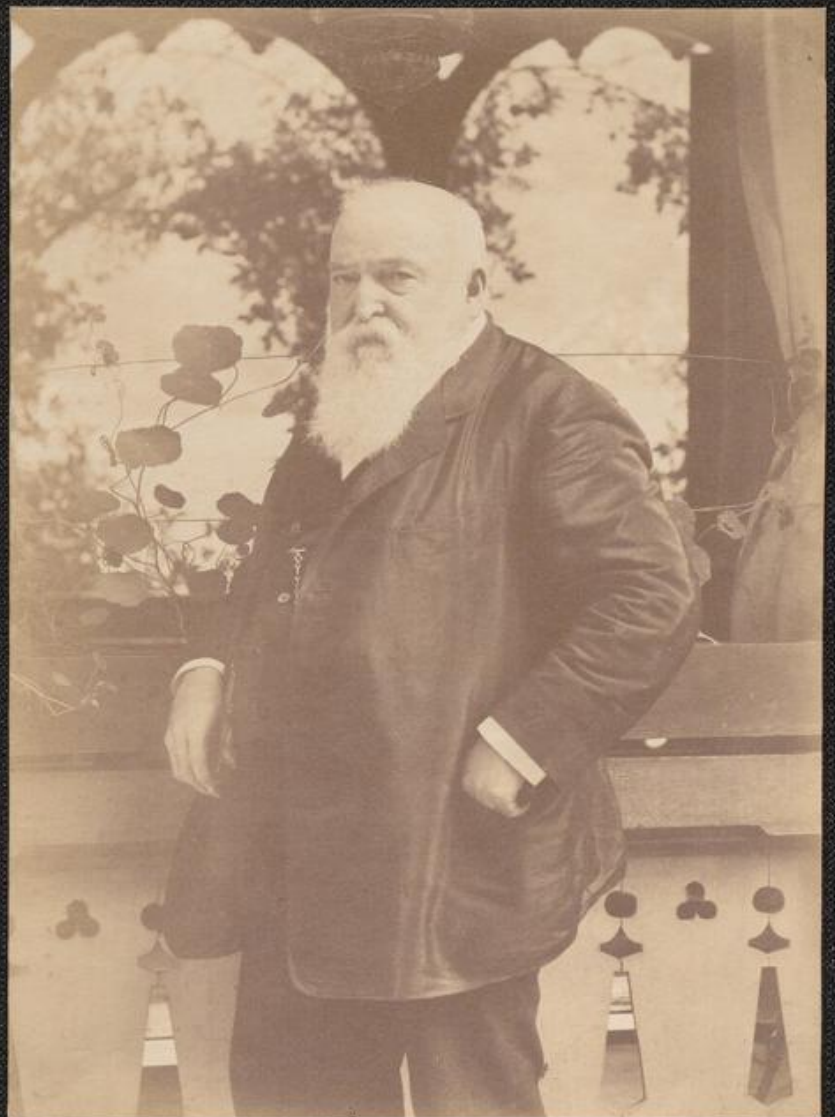
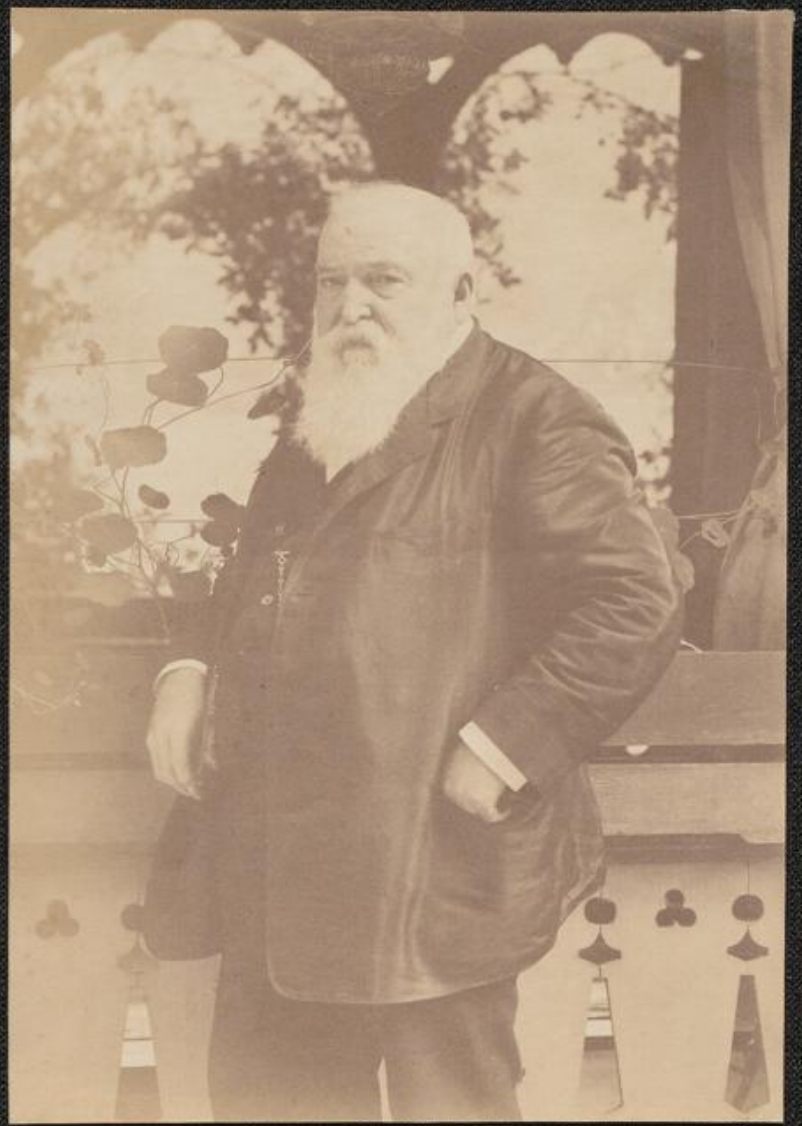
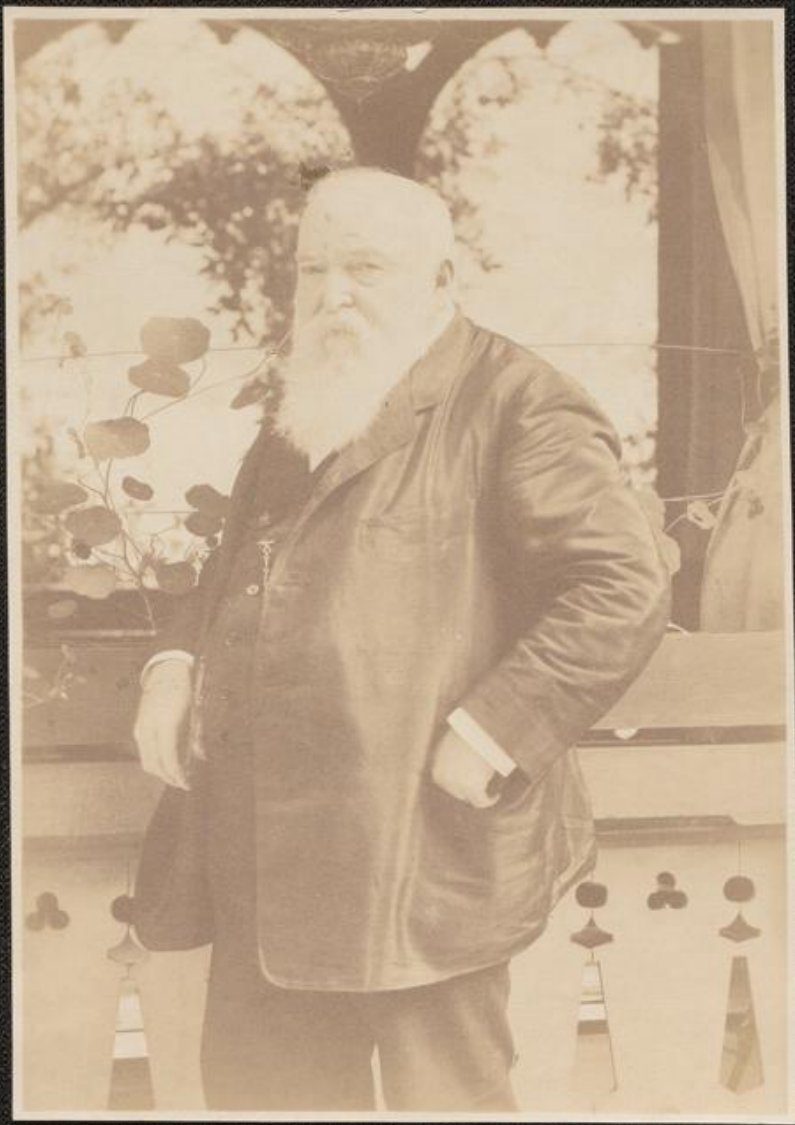




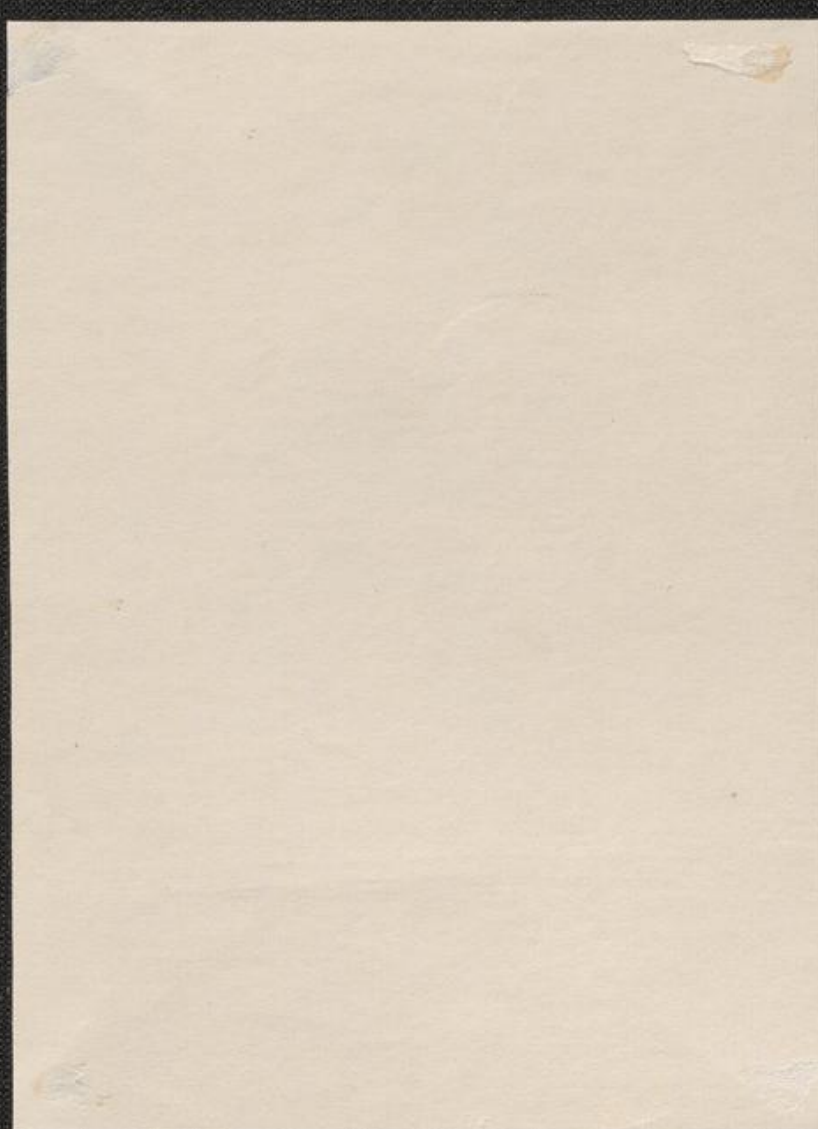
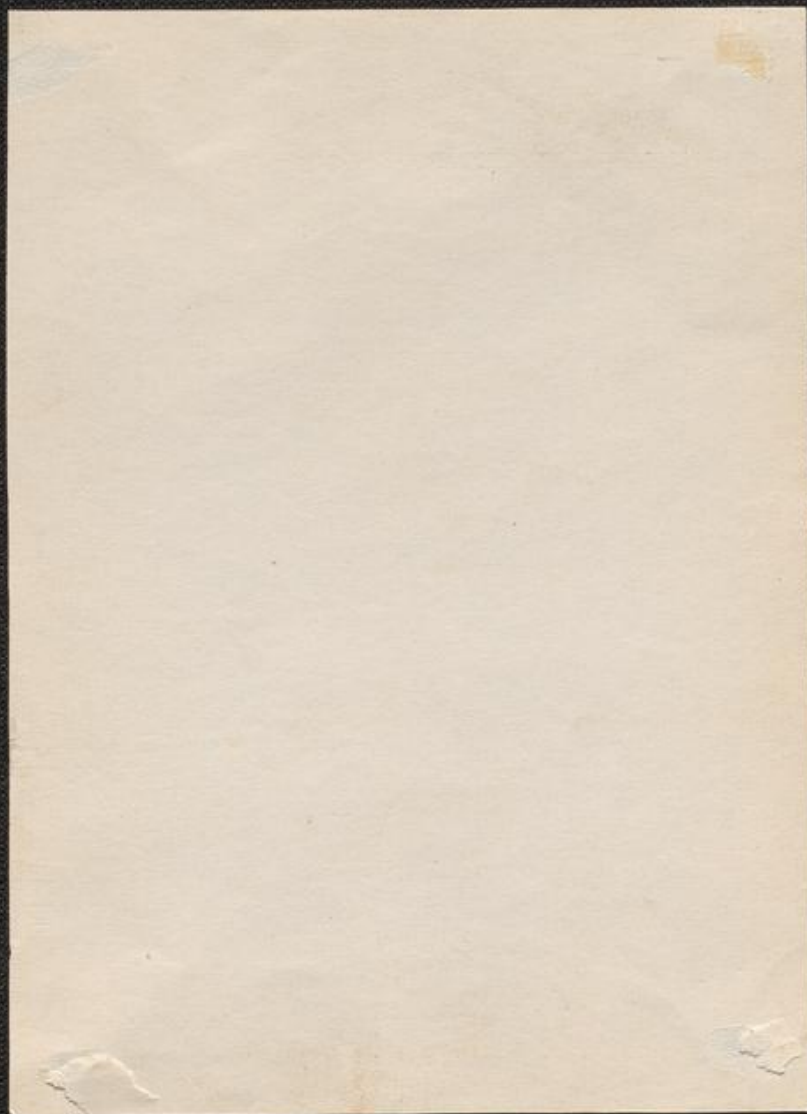
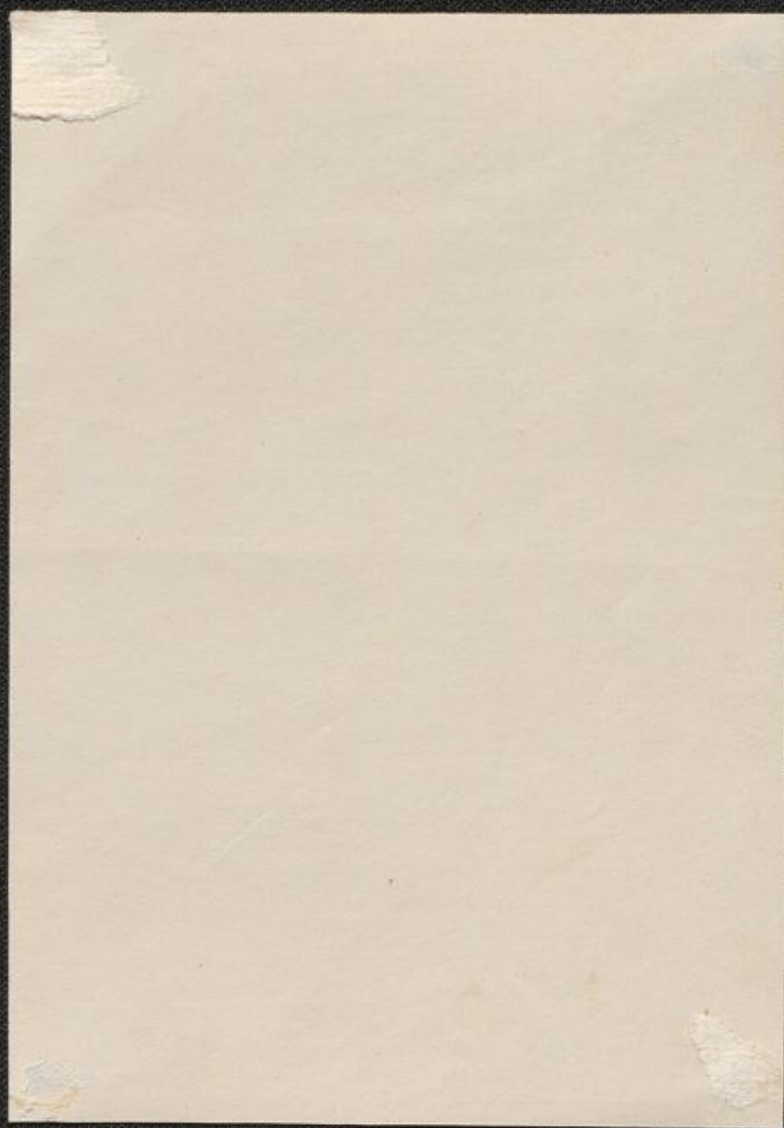




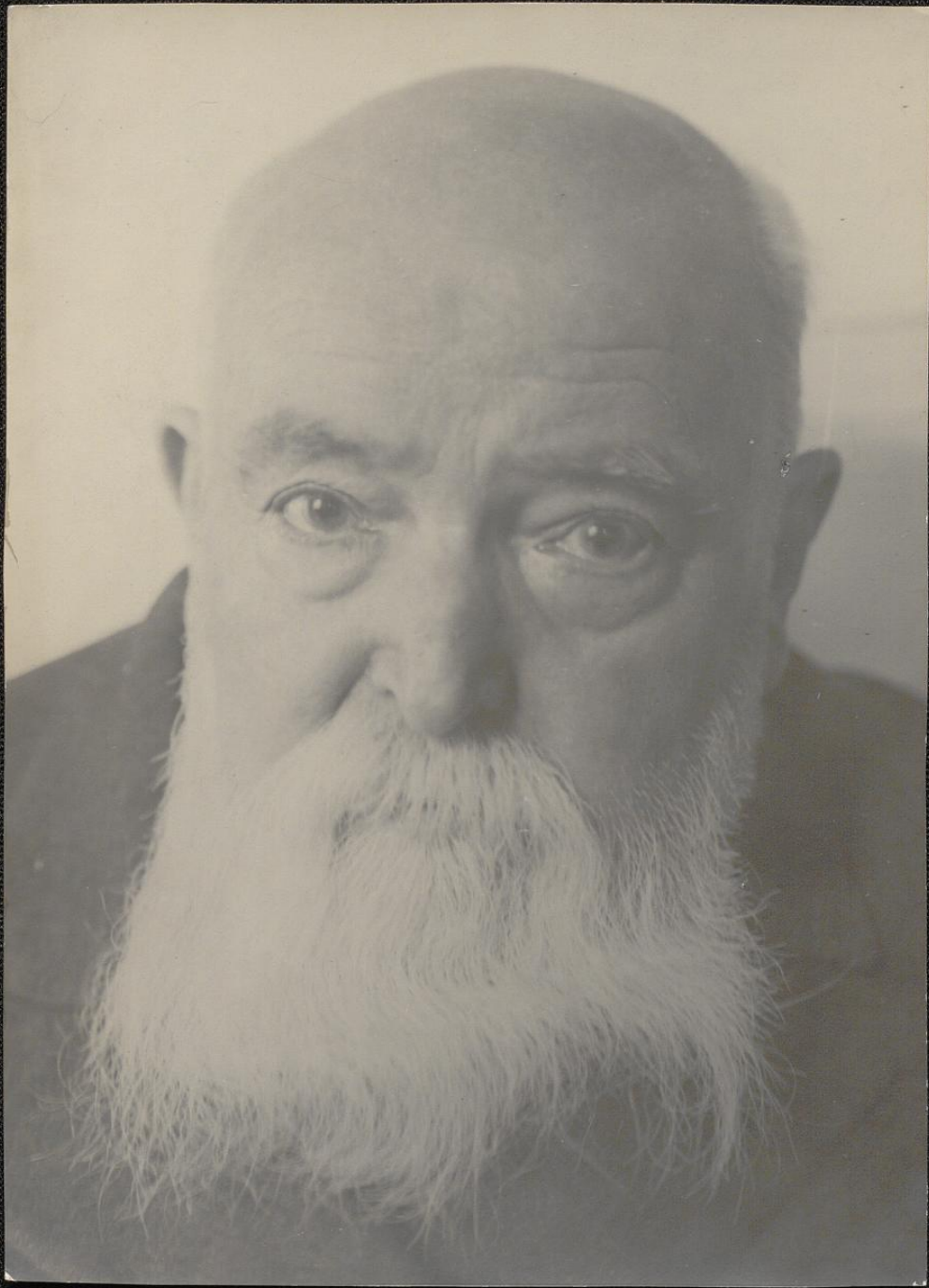










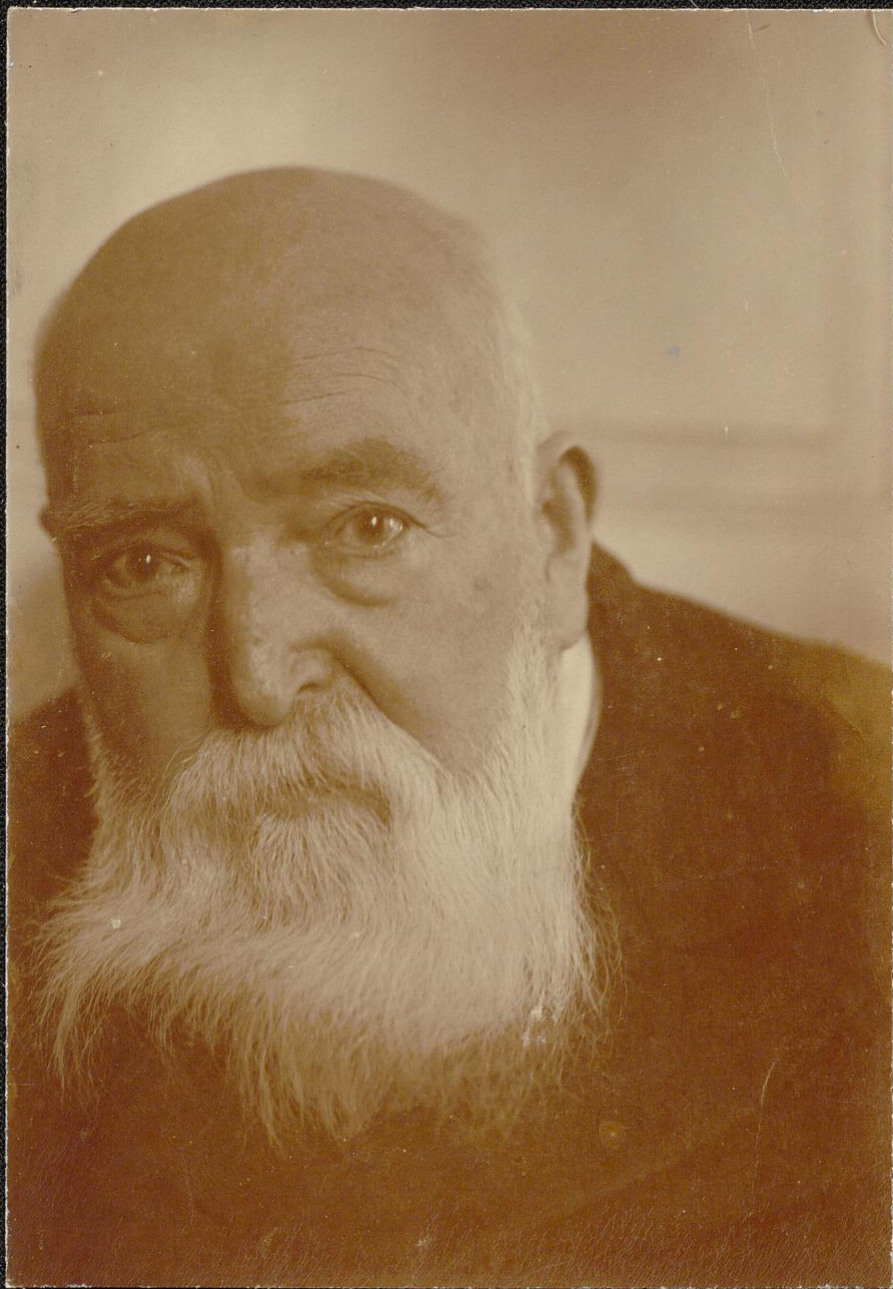


2.

ak

K 3077, 2

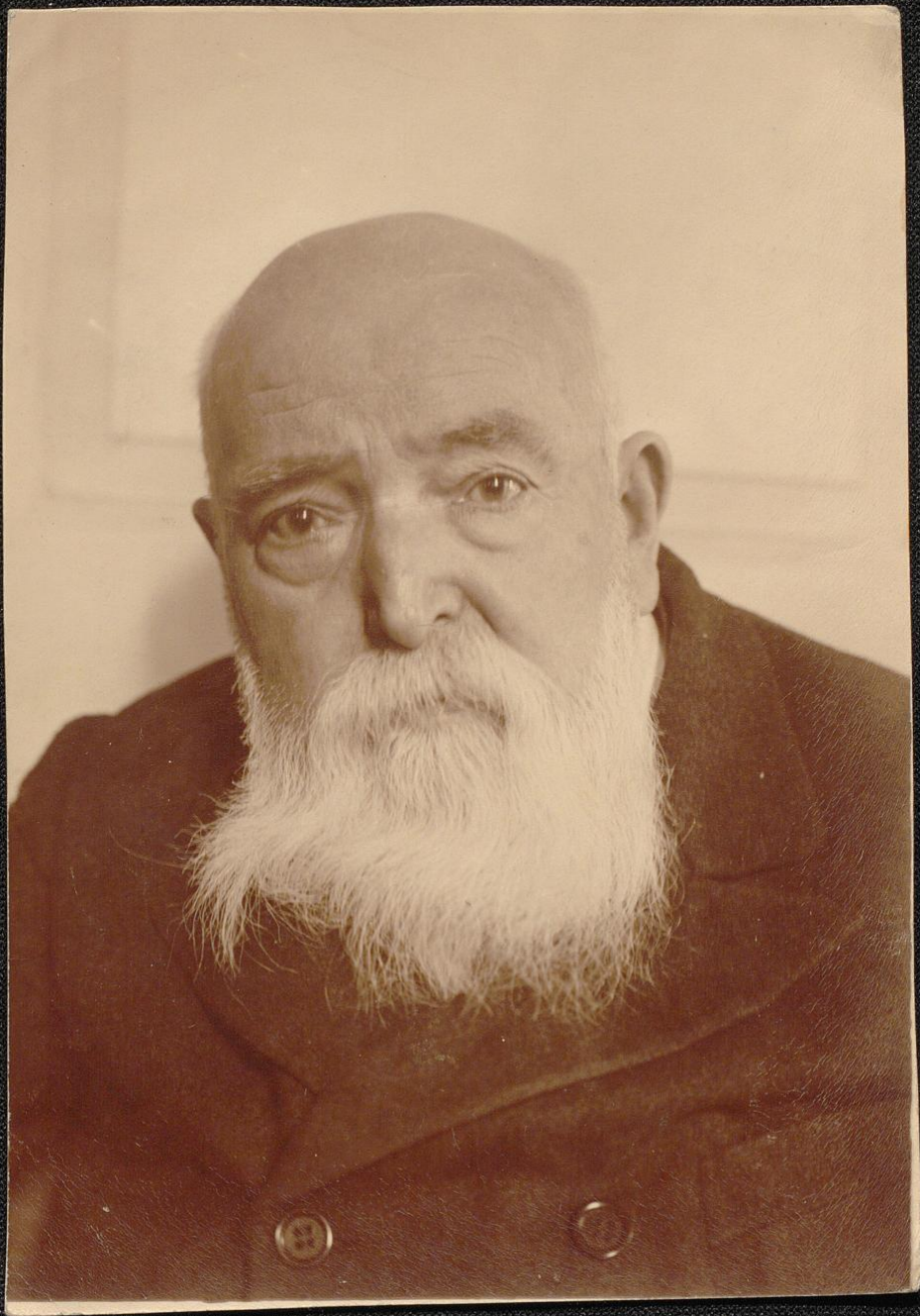




ak

K 3077,2

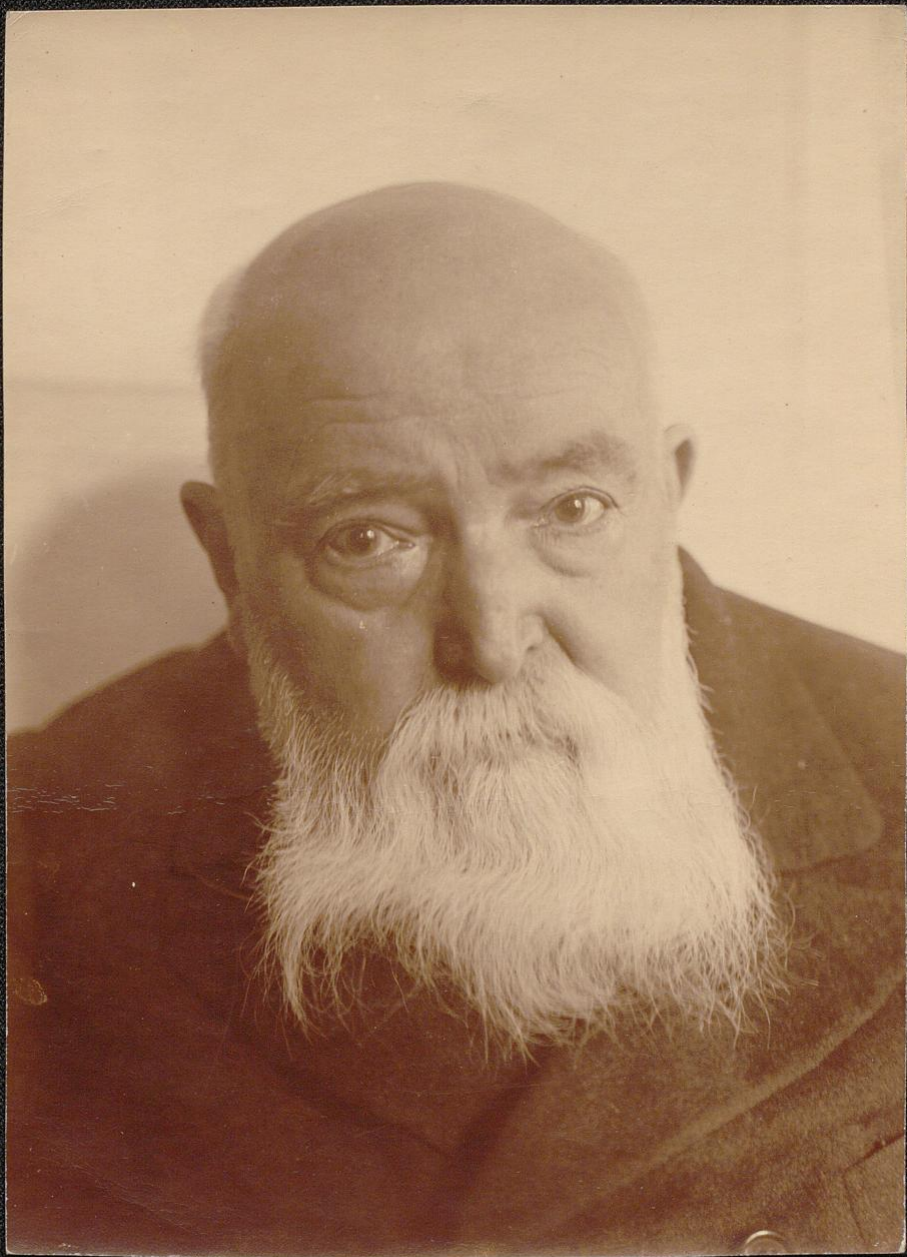




i) ak

U 3077,2

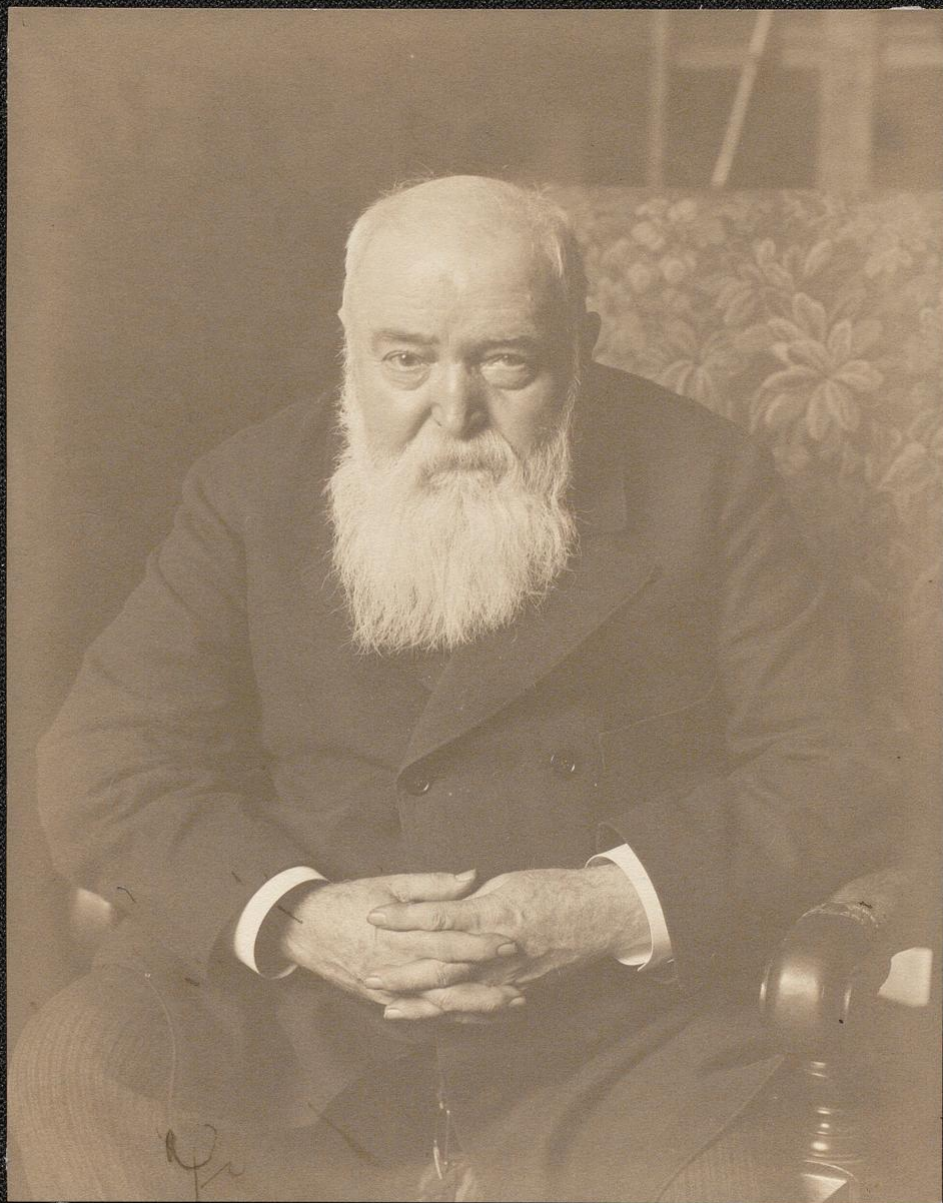




94

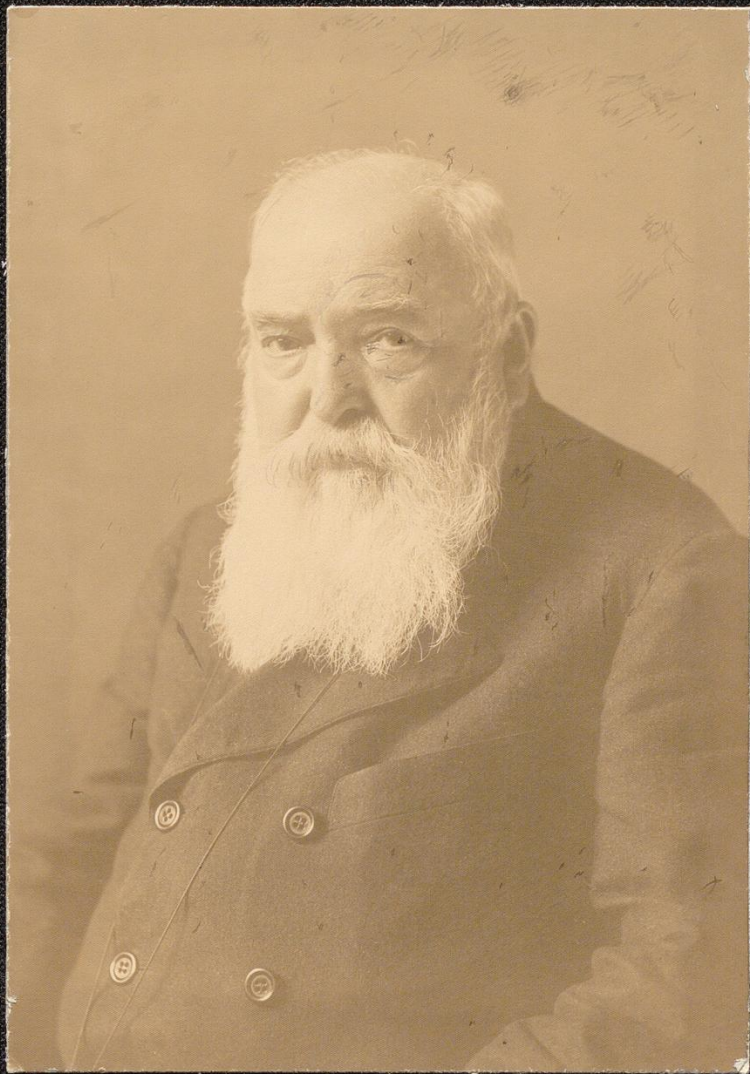
K 3077, 2





III





K 3077,2

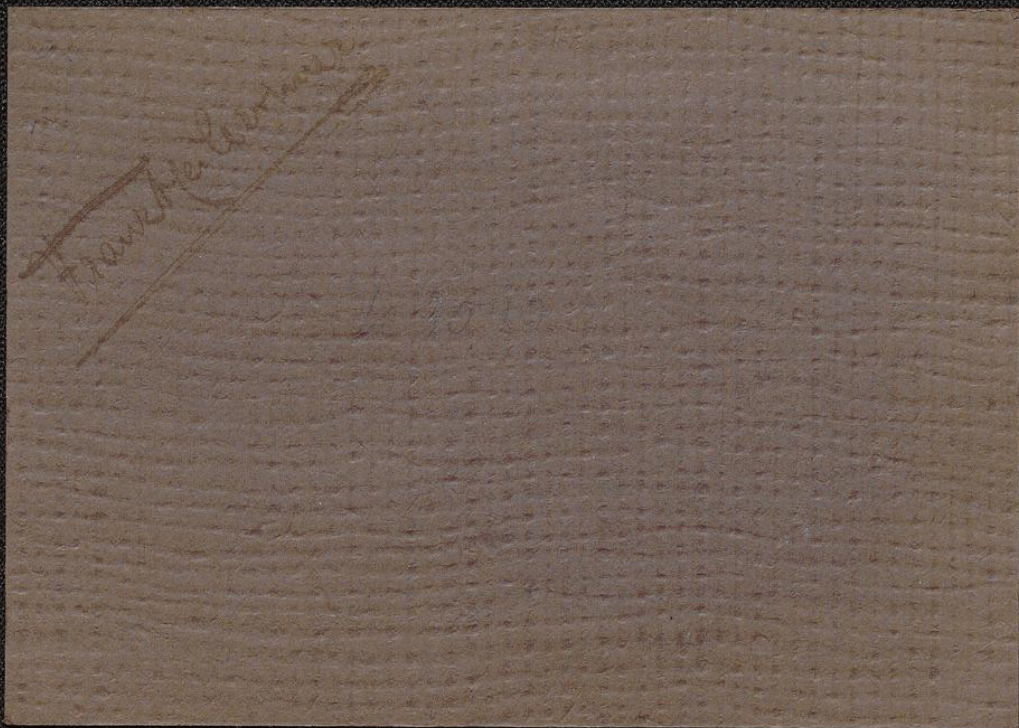




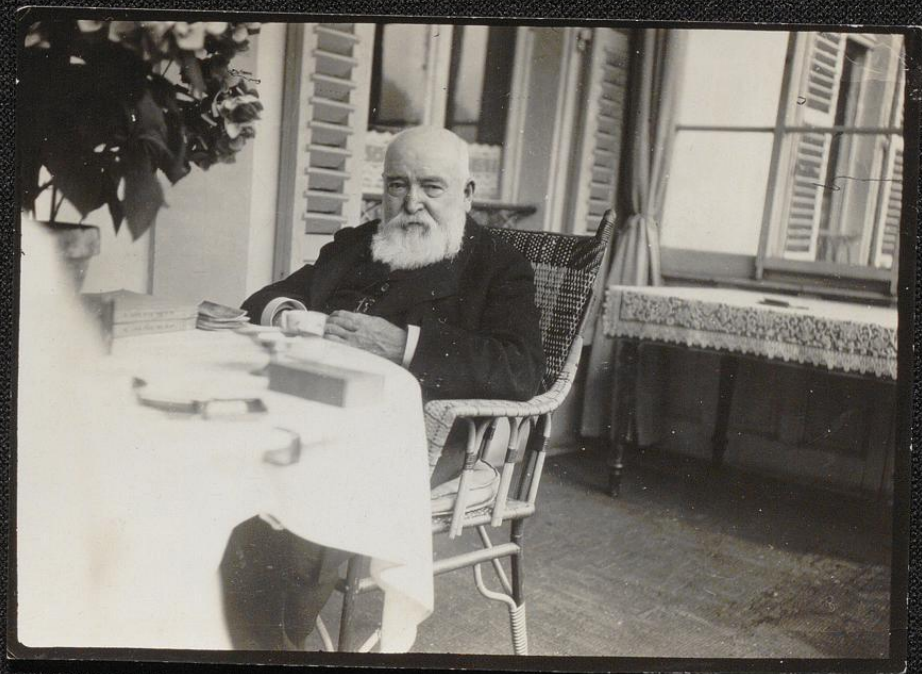










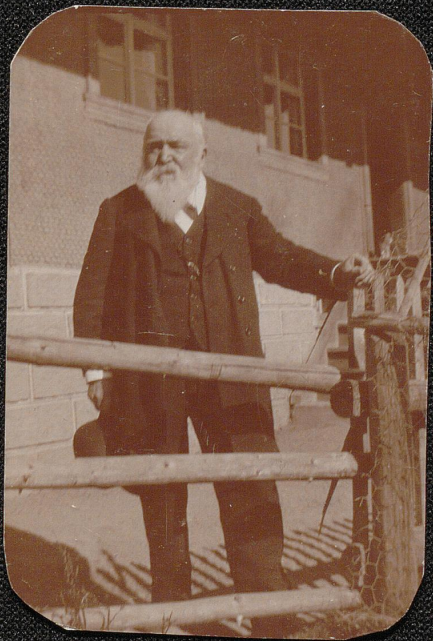


ak

Lesen - lesen in  
guter Mappe 1916<sup>2</sup>

U 3077,2

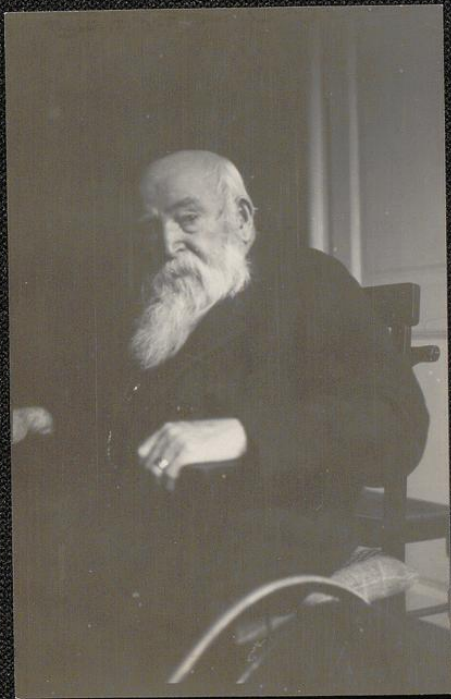
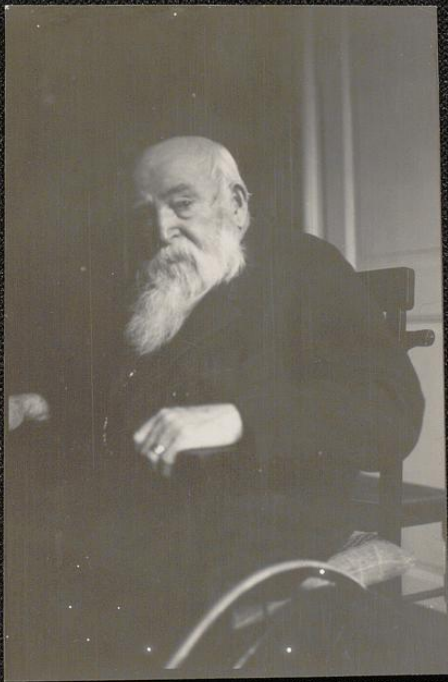




ak

K 3077,2





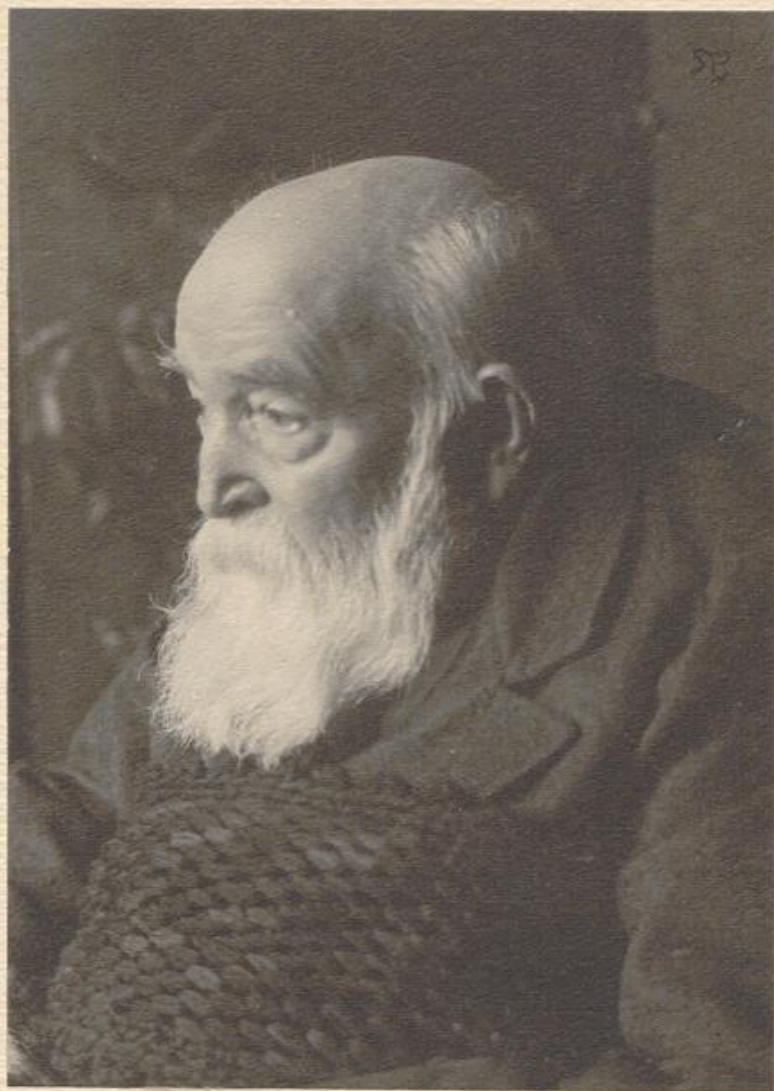
ak

K 3077,2

ak

K 3077,2





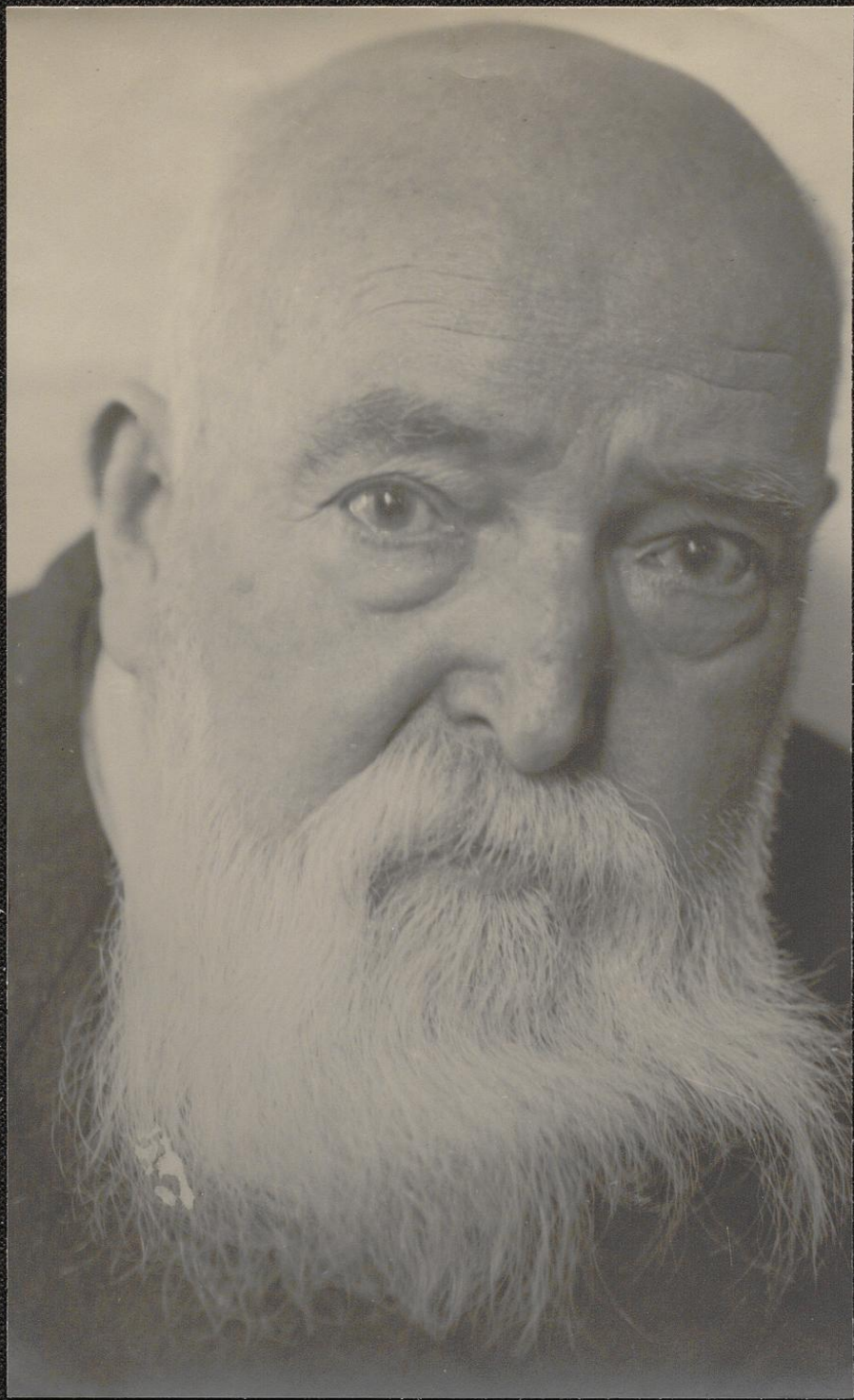
Sozialdemokrat



ah

K 3077,2





ak

U 3077,2

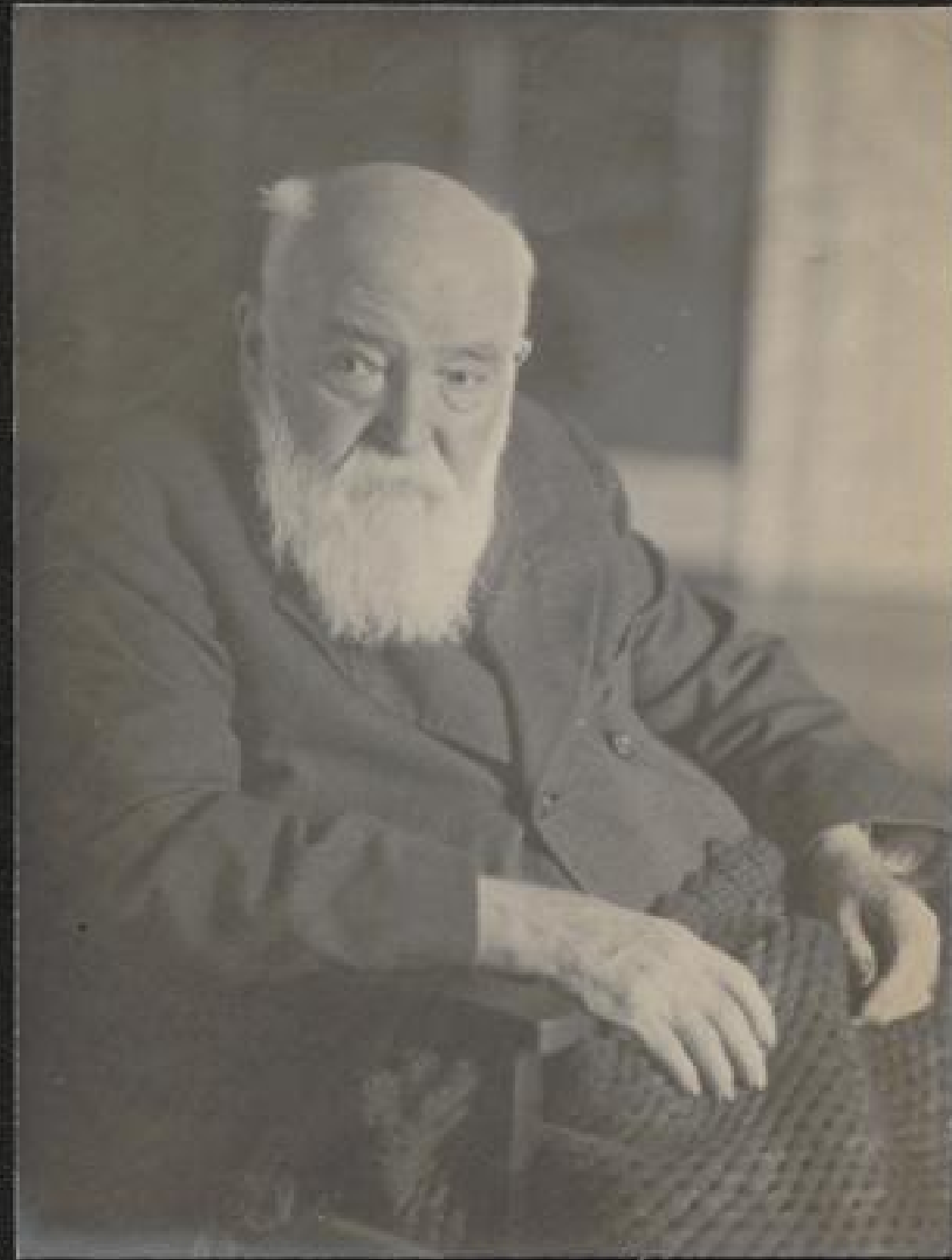
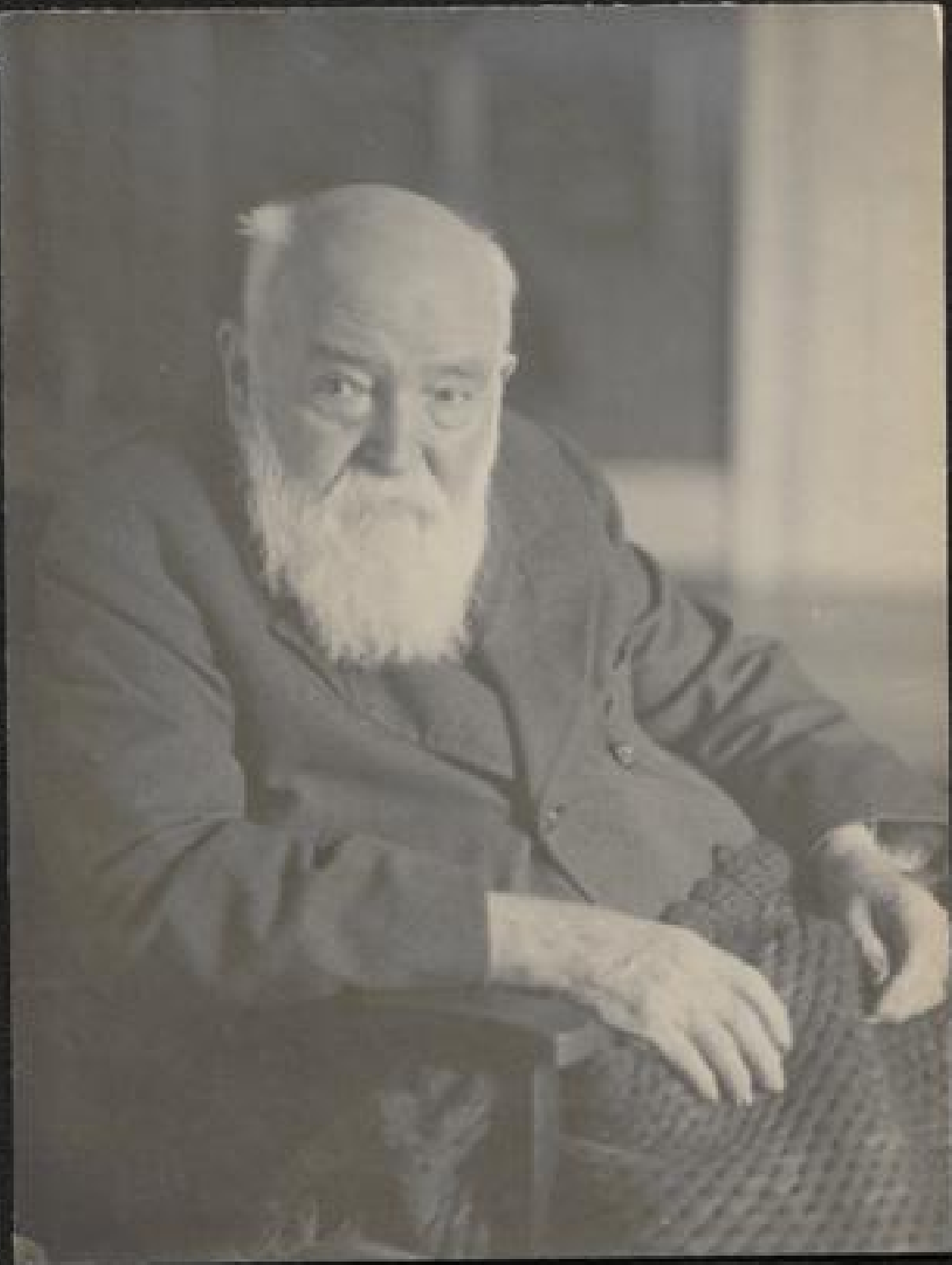




ak

K 3077,2





ak

K 3077,2

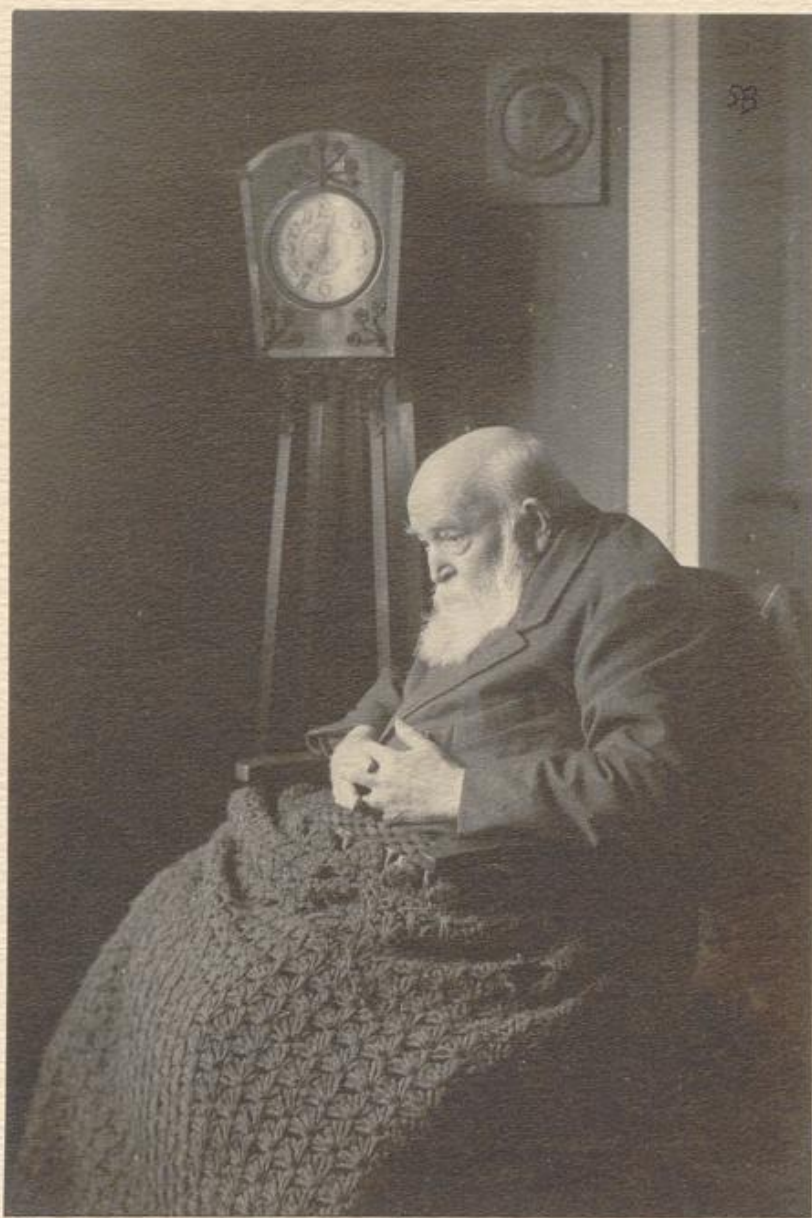
ak

K 3077,2

ak

K 3077,2





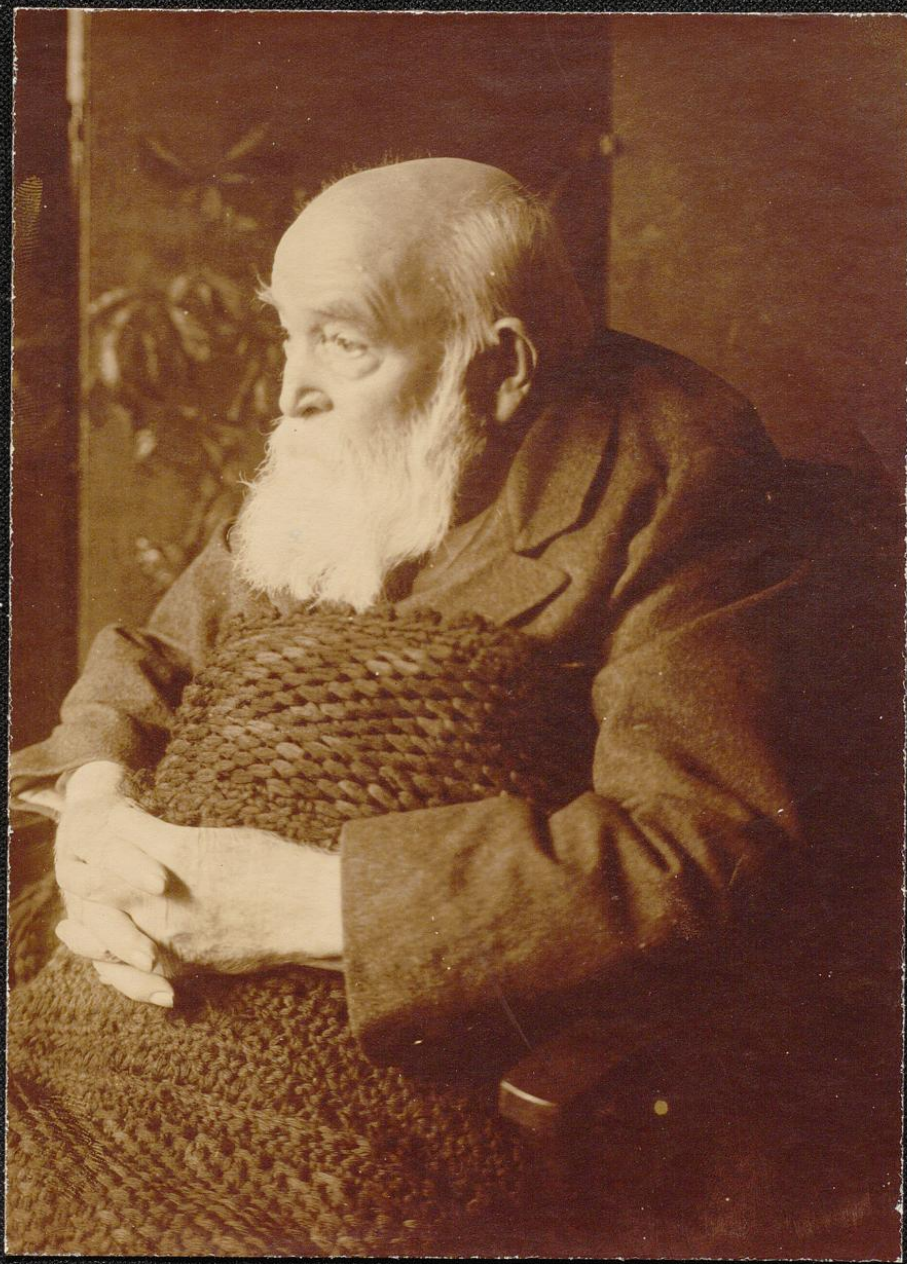
Sep. 1890



26

K 3077,2





24

K 3077,2

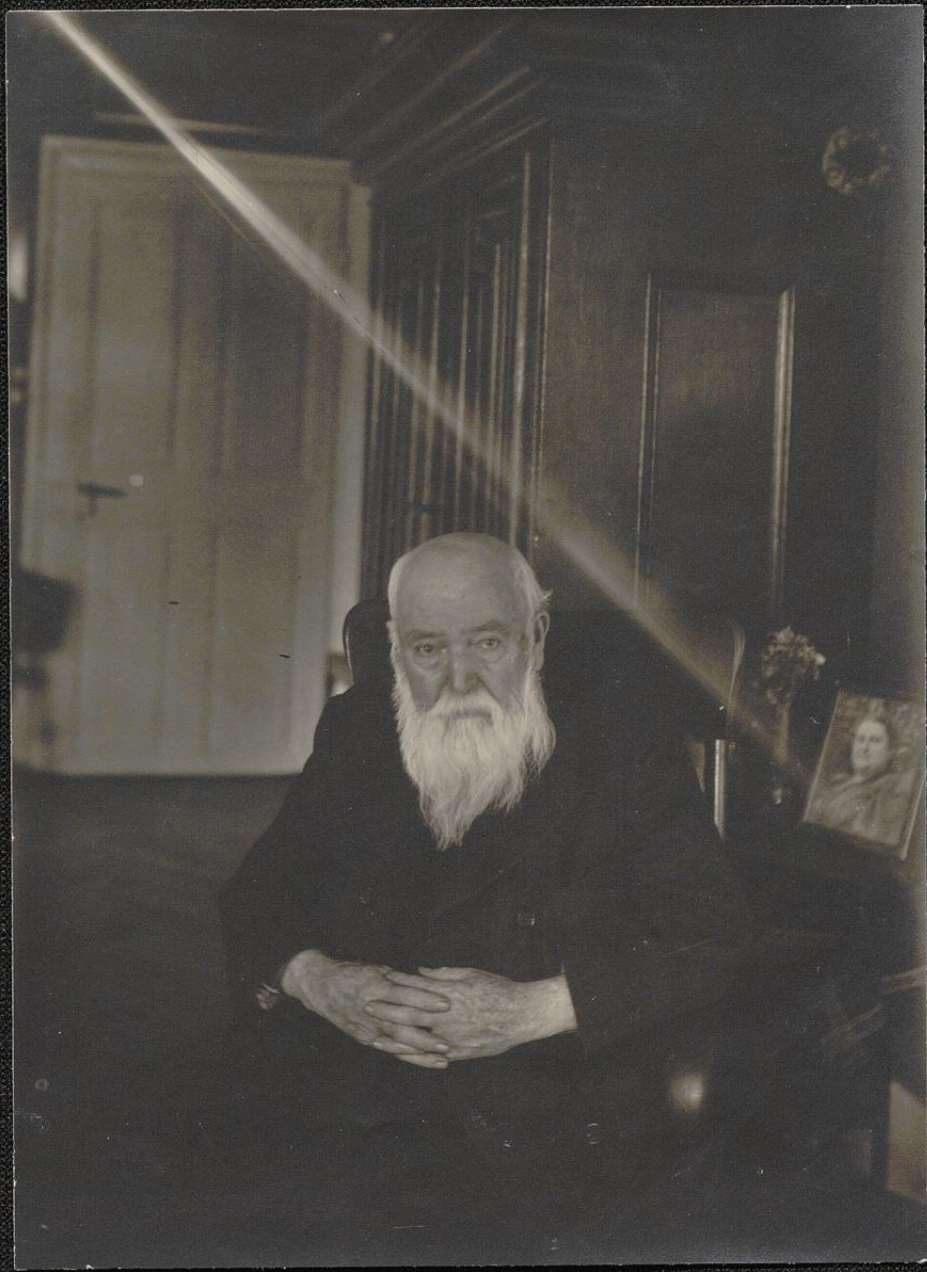




ak

K 3077, 2

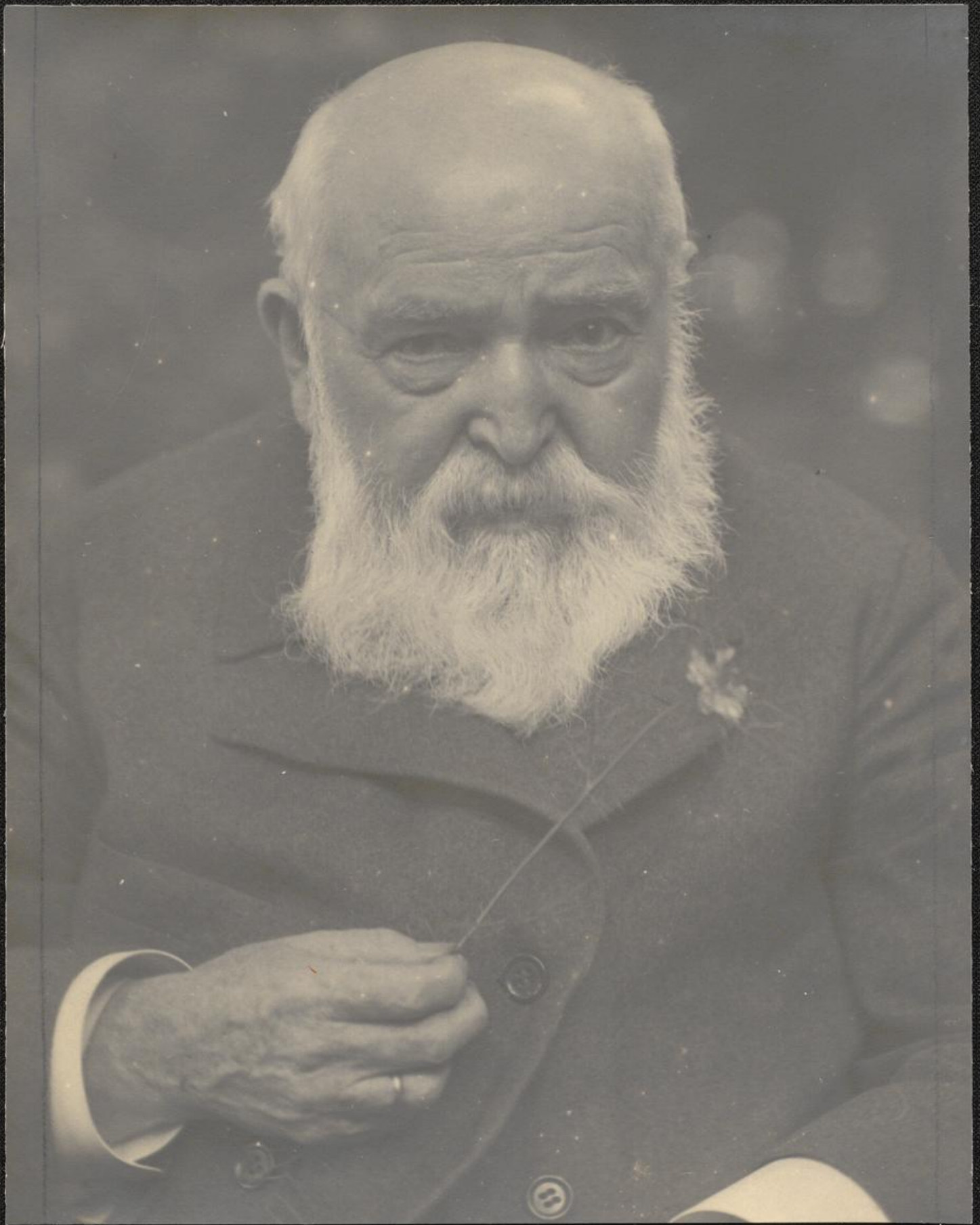




au

K 3077,2









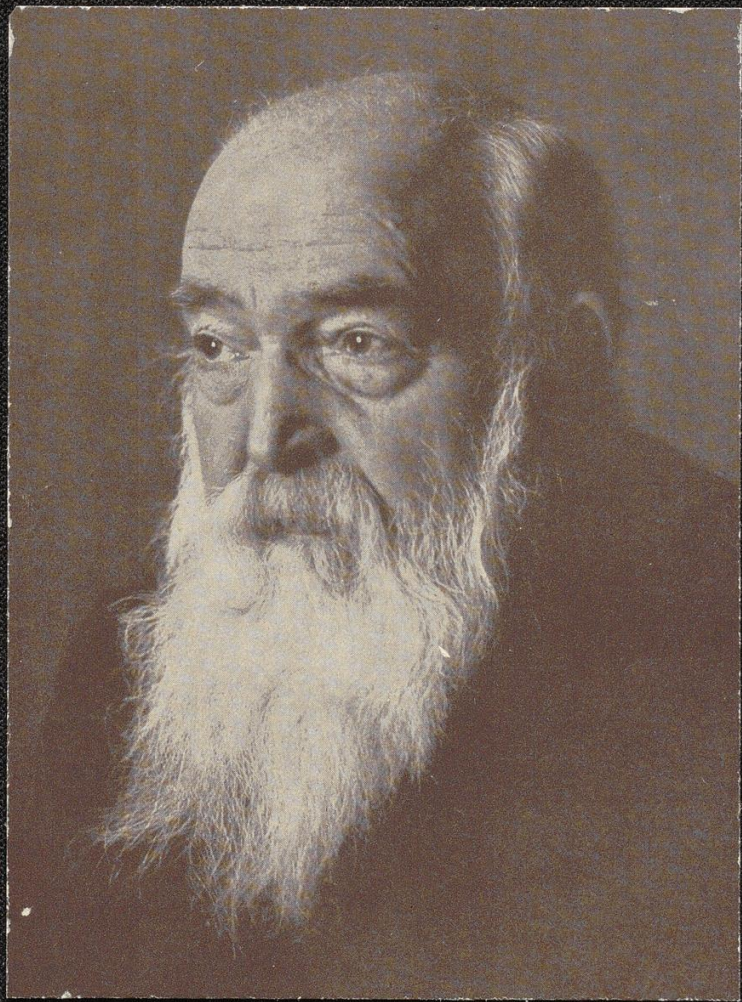




ak

K 3077,2

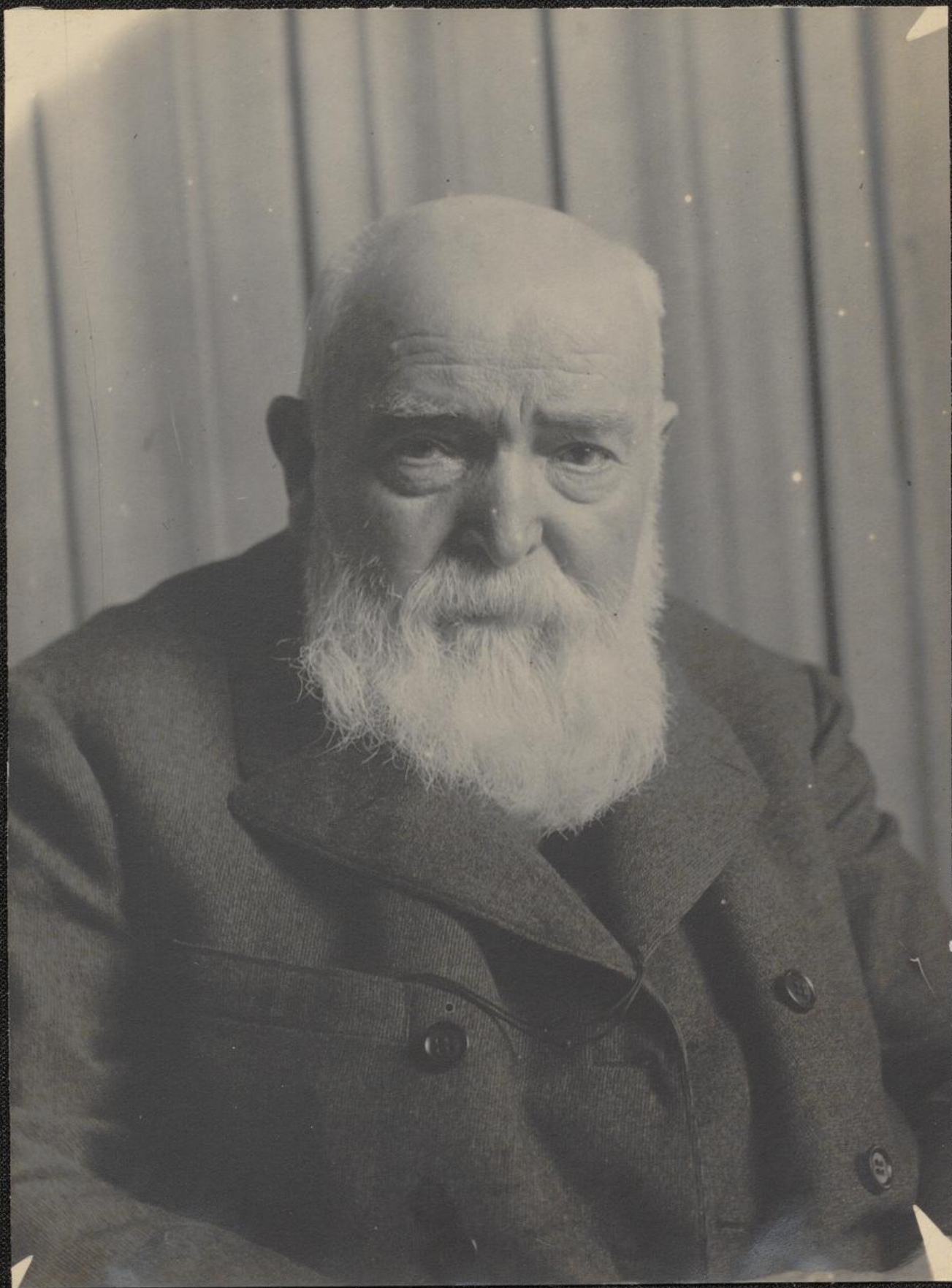




4

U 3077, 2

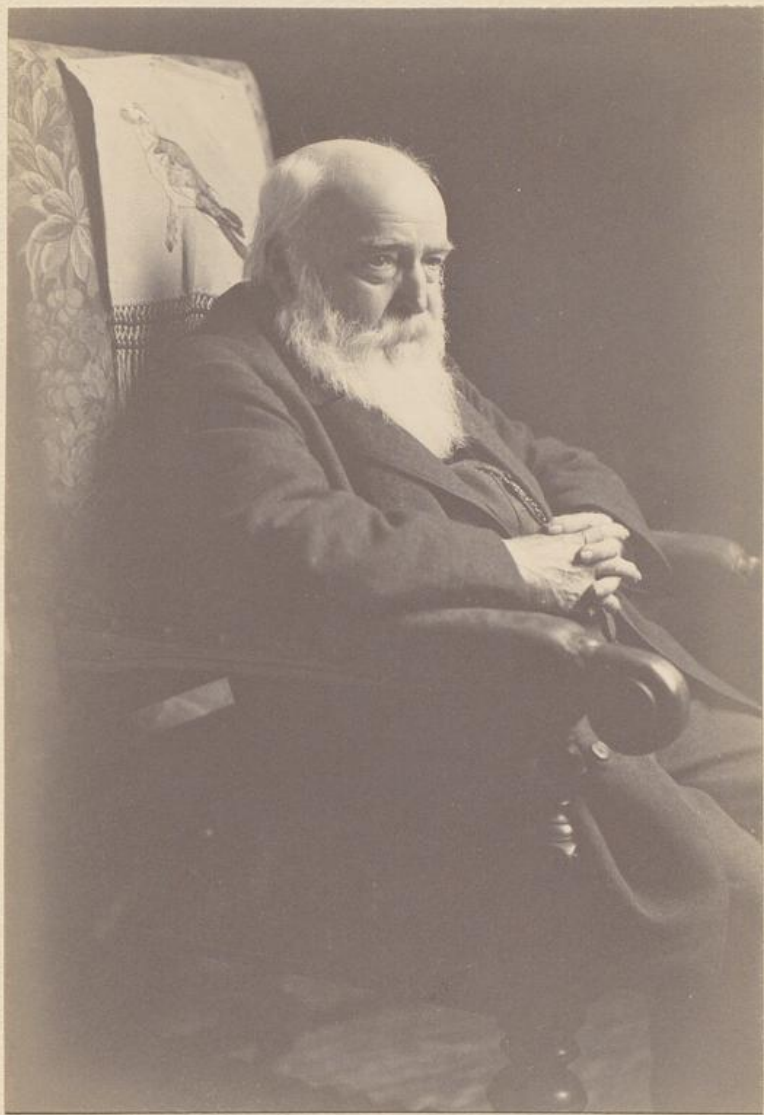












*Alfred Dörmann  
1871-1948*

ak

K 3077, 2

BLB  
2017







ak

K 3077,2















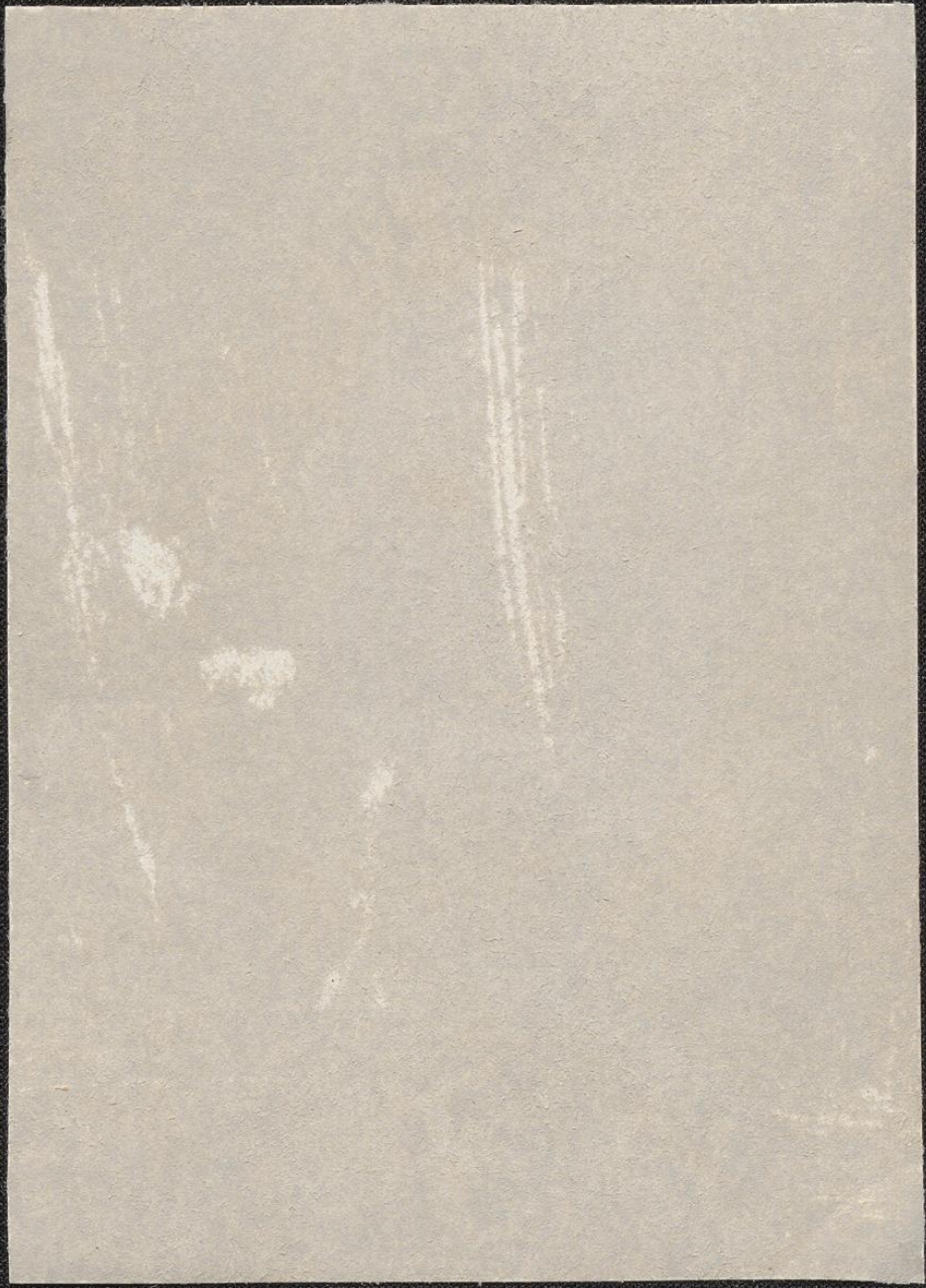
ak

U 3077,2













ak

K 3077, 2





ak

4 3077,2





ak

K 3077,2





ak

K 3077, 2





ak

K 3077,2





E. HARDOCK

KARLSRUHE  
Akademiestr. 20.

ak-

K 3077, 2



*E. Hardocke*

Photogr. Atelier

KARLSRUHE  
AKADEMIESTR. 20.

Die Platten bleiben aufbewahrt.

C.L. Vogel, Berlin. N. 65.





ak

1899

K 3077,2





ak

1899

2

K 3077,2





E. HARDOCK

KARLSRUHE  
Akademiestr. 20.

ak

K 3077, 2



*E. Hardock*

Photogr. Atelier

KARLSRUHE  
AKADEMIESTR. 20.

Die Platten bleiben aufbewahrt.

C. I. Vogel, Berlin. N. 65.





Portrait

SCHMID - SCHALCH



Album

Photograph. SCHAFFHAUSEN

ak

K 3077, 2

Cello

8

Frau Schmeid





CABINET-PORTRAIT

F. C. SCHMID-SCHALCH  
Photograph

SCHAFFHAUSEN,  
vorden Schwabenthor

ak

K 3077,2

Cello Thoma  
mit Pateckium  
Johann v. Hausth





E. HARDOCK

KARLSRUHE  
Akademiestr. 20.

ak

K 3077,2



*E. Hardock*

Photogr. Atelier

KARLSRUHE  
AKADEMIESTR. 20.

Die Platten bleiben aufbewahrt.

C. L. Vogel, Berlin. N. 65.





ak

K 3077, 2

Oberwiesl.

aufgenommen von

H. H. W.











ak

geb. Goma mit seiner Mutter  
die Mutter 90 Jahre alt.

K 3077, 2

1884

p. XXVII

Ursprung, 17. Juli 1894





SCHMID-SCHALCH

SCHNAPPAUER







ak

K 3077,2





ak

K 3077, 2





*Hof-Atelier Gebr. Hirsch  
Karlsruhe.*

94

435792

Hof-Atelier  
 Gebr. Hirsch  
 Hofphotographien  
 Fr. K. Hoheit des  
 Großherzogs von Baden.

Ehrenpreis:  
 Darmstadt 1905.

Karlsruhe,  
 Kaiserstr. 233, Telefon 1017.  
 Mannheim,  
 Planken 1, 3, 8.  
 Telefon 3484.

*Die Platte bleibt für Nachbestellungen  
und Vergrößerungen aufbewahrt*

G. A. P. F. R. G. U. N. L. A. C. P. H. E. I. D. E. L. E. B. E. R.





Gebr. Hirsch





1906

ALFRED KRIST

ak

K 3077,2

UTM/GERA

UTM/GERA 18 Ko. 1771

6091







ak

K 3077,2

ak

K 3077,2





ak

K 3077, 2



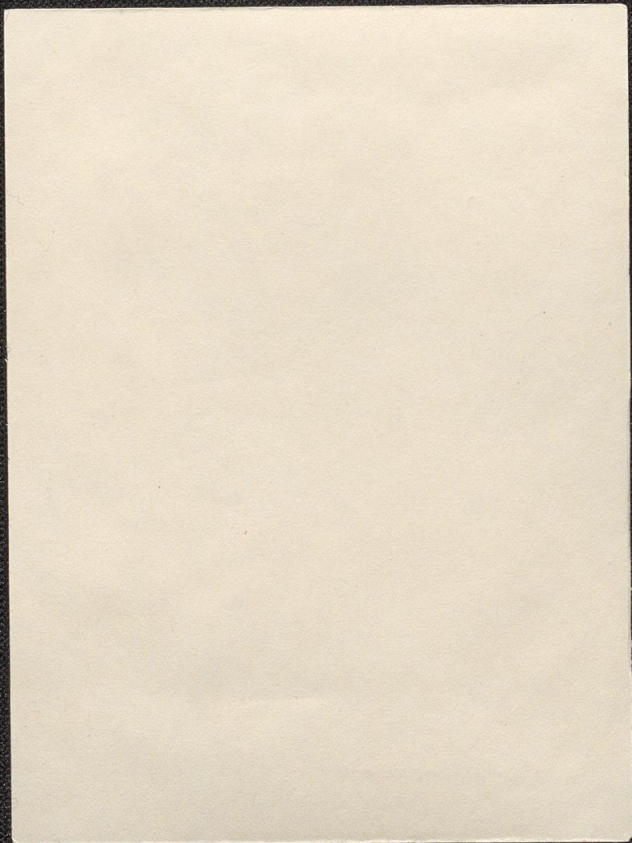


ak

K 3077,2











*J. B. Ciolina*  
H. Thiele's Nachfolger



© Opernplatz 2a  
FRANKFURT A. M.

ak K 3077,2



*J. B. Ciolina*

HOF-PHOTOGRAPH  
Ihrer Königl. Hoheit der  
Frau Kronprinzessin v. Griechenland.

(Hugo Thiele's Nachfolger).

TELEPHON NO 2564.

Opernplatz 2<sup>a</sup> · FRANKFURT AM.

Vergrosserungen nach jedem Bilde bis Lebensgrösse.  
Platinotypien, Aquarelle, Miniatur-Portraits auf Elfenbein.

Die Originalplatte bleibt zum Nachbestellen u. Vergrossern aufbewahrt.

HAARE & ALBERG, FRANKFURT AM.





94

K 3077, 2

---

--	--	--	--





ak

K 3077,2





ak

BLB in Karlsruhe

K 3077,2





9K

K 3077, 2

LEONAR

563





ak

K 3077,2





K

K 3077,2





94

K 3077,2





ak

K 3077, 2





ak

K 3077,2





K

K 3077, 2





K

K 3077, 2





a4

K 3077,2





rk

K 3077,2





*Bauer*

ak

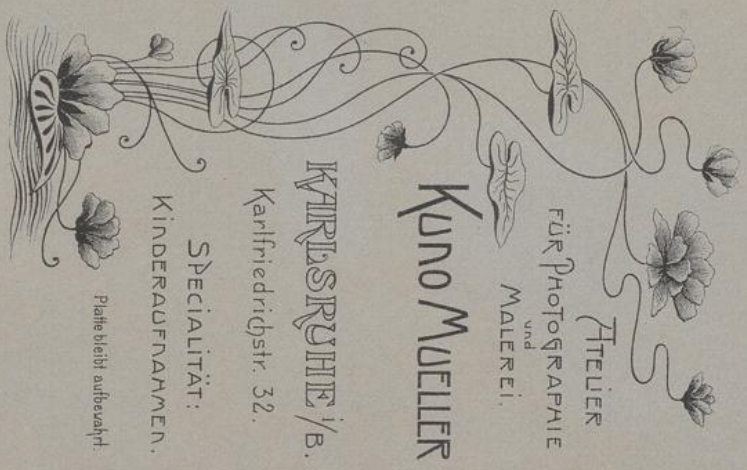
K 3077, 2





KÜNO MUELLER  
KARLSRUHE  
Karlsruherstr. 32.

94  
M 3097,2



ATELIER  
für PHOTOGRAPHIE  
und  
MALEREI.

Kuno MUELLER

KARLSRUHE i/B.

Karlfriedrichstr. 32.

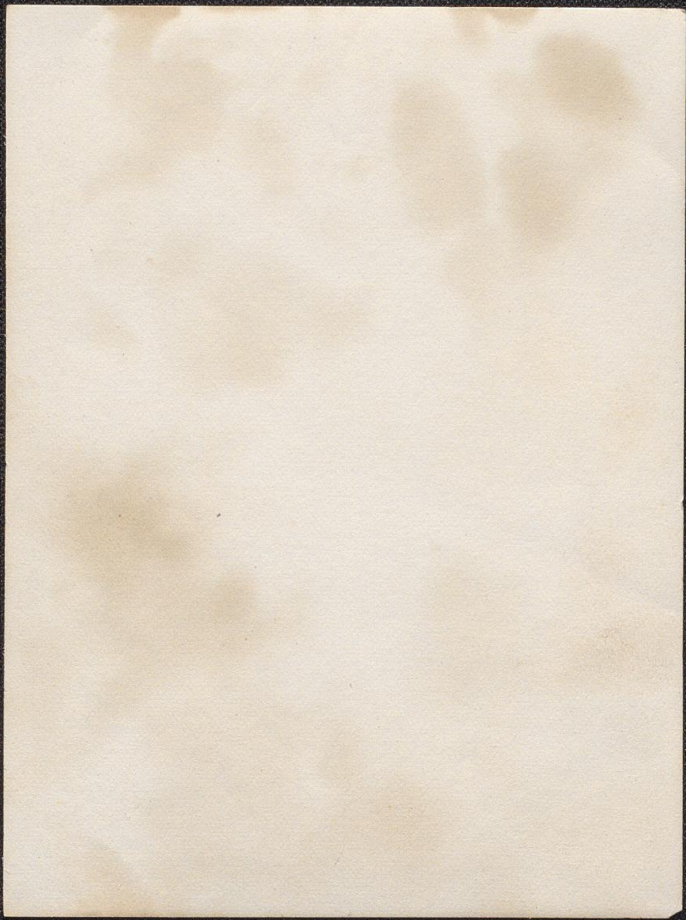
SPECIALITÄT:  
KINDERAUFNAHMEN.

Platte bleibt aufbewahrt.

1000 1000 1000 1000 1000











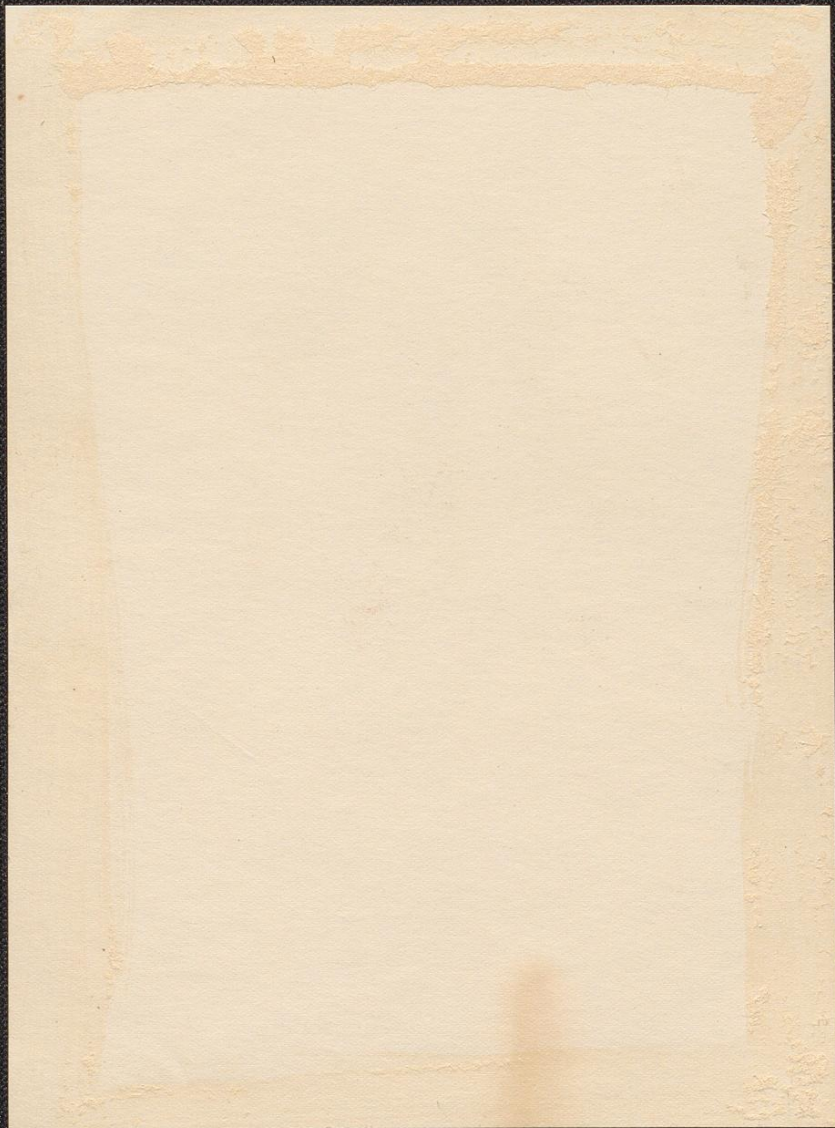
ak

Leben Yvonne et al. Kind

K 3077, 2











94

K 3077, 2





5368

H. Thoma.  
Flora.

1888

FRANZ HANFSTAENGL'S KUNSTVERLAG IN MÜNCHEN.

Vervielfältigung vorbehalten.

Déposé. — Registered.

ak

K 3077,2

✓





ak

K 3077,2

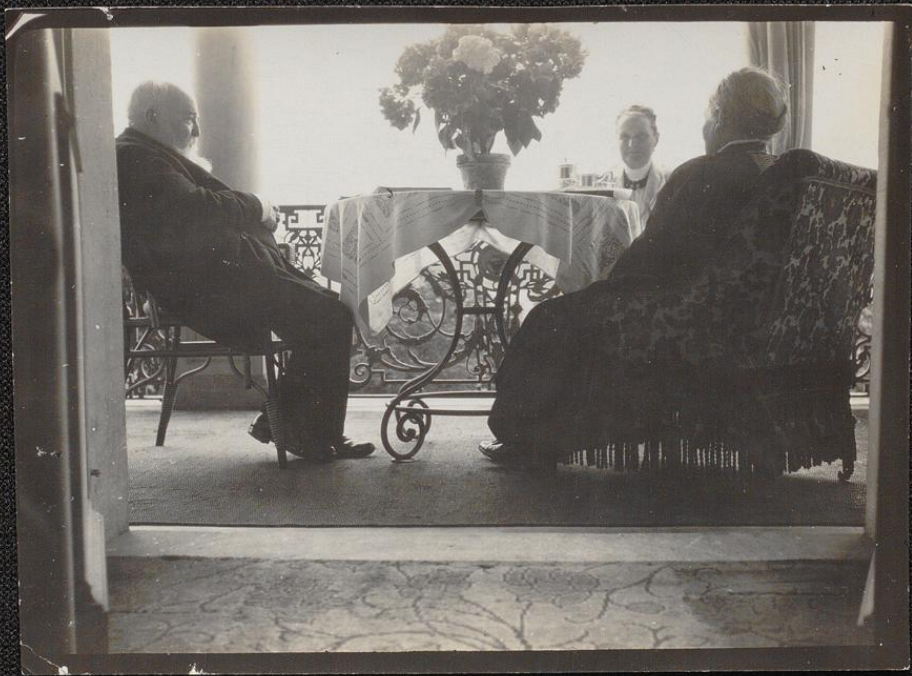




ak

U 3077,2





ak

K 3077,2

Zusammenfassung

Zusammenfassung