

# **Badische Landesbibliothek Karlsruhe**

**Digitale Sammlung der Badischen Landesbibliothek Karlsruhe**

## **Palmin-Post**

157/200

[urn:nbn:de:bsz:31-364735](https://nbn-resolving.org/urn:nbn:de:bsz:31-364735)

# *Palmin-Post*

*Sammelfroher  
Jugend zu Freud und Lehr*

V ZB 17044, 157/200



WME1.2



Palmin-Post-  
Sammelbild

Lästige Unkräuter  
Quecke und Klatzkorn

157. Folge  
Bild 1



Palmin-Post-  
Sammelbild

Lästige Unkräuter  
Kornblume und Kornrade

157. Folge  
Bild 2



Palmin-Post-  
Sammelbild

Lästige Unkräuter  
Gänse- oder Sandstiel

157. Folge  
Bild 3



Palmin-Post-  
Sammelbild

Lästige Unkräuter  
Hufschwamm

157. Folge  
Bild 4



Palmin-Post-  
Sammelbild

Lästige Unkräuter  
Hederich

157. Folge  
Bild 5



Palmin-Post-  
Sammelbild

Lästige Unkräuter  
Löwenzahn

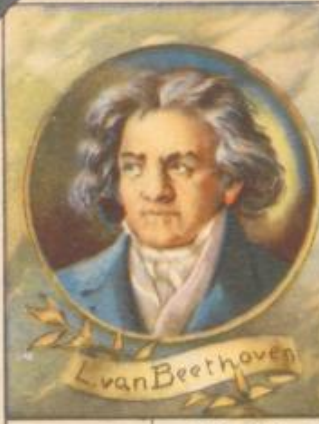
157. Folge  
Bild 6



Palmin-Post-  
Sammelbild

Unsterbliche Meister der Töne  
Johann Sebastian Bach

158. Folge  
Bild 1



Palmin-Post-  
Sammelbild

Unsterbliche Meister der Töne  
Ludwig van Beethoven

158. Folge  
Bild 2



Palmin-Post-  
Sammelbild

Unsterbliche Meister der Töne  
Richard Wagner

158. Folge  
Bild 3



Palmin-Post-  
Sammelbild

Unsterbliche Meister der Töne  
Franz Schubert

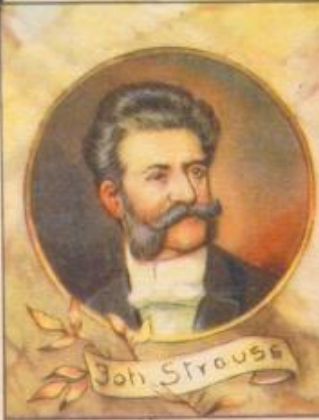
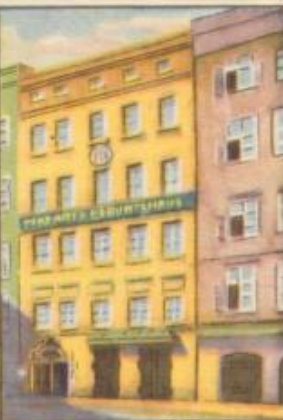
158. Folge  
Bild 4



Palmin-Post-  
Sammelbild

Unsterbliche Meister der Töne  
Wolfgang Amadeus Mozart

158. Folge  
Bild 5



Palmin-Post-  
Sammelbild

Unsterbliche Meister der Töne  
Johann Strauß

158. Folge  
Bild 6





Palmin-Post-  
Sammelbild

Selbstheiten in der Natur  
Tasse mit Seenecken

159. Folge  
Bild 1



Palmin-Post-  
Sammelbild

Selbstheiten in der Natur  
Oberarmknochen und Schuh mit  
Seenecken besetzt

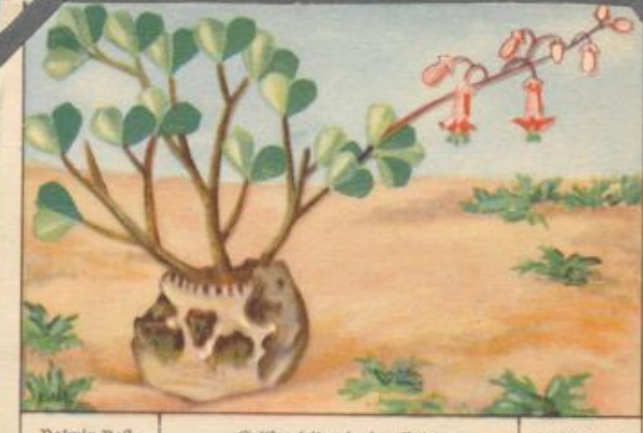
159. Folge  
Bild 2



Palmin-Post-  
Sammelbild

Selbstheiten in der Natur  
Griechische Vase mit Pferdeschwamm

159. Folge  
Bild 3



Palmin-Post-  
Sammelbild

Selbstheiten in der Natur  
Kofferschädel mit Fettpflanze

159. Folge  
Bild 4



Palmin-Post-  
Sammelbild

Selbstheiten in der Natur  
Hausrotschwanz am Nest im Hut

159. Folge  
Bild 5



Palmin-Post-  
Sammelbild

Selbstheiten in der Natur  
Dreifachbildung des Feld-Champignons und  
Kartoffelknolle mit jungen Knollen im Innern

159. Folge  
Bild 6



Palmin-Post-  
Sammelbild

Schlitten als Verkehrsmittel  
Hörnerschlitten

160. Folge  
Bild 1



Palmin-Post-  
Sammelbild

Schlitten als Verkehrsmittel  
Rodelschlitten

160. Folge  
Bild 2



Palmin-Post-  
Sammelbild

Schlitten als Verkehrsmittel  
Hundeschlitten der Eskimos

160. Folge  
Bild 3



Palmin-Post-  
Sammelbild

Schlitten als Verkehrsmittel  
Renntierschlitten

160. Folge  
Bild 4



Palmin-Post-  
Sammelbild

Schlitten als Verkehrsmittel  
Kameeschlitten in der Kirgisensteppe

160. Folge  
Bild 5



Palmin-Post-  
Sammelbild

Schlitten als Verkehrsmittel  
Straßenschlitten auf Madeira

160. Folge  
Bild 6



Palmin-Post-  
Sammelbild

Namen, die Begriffe wurden  
**Pompadour**

161. Folge  
Bild 1



Palmin-Post-  
Sammelbild

Namen, die Begriffe wurden  
**Pralinen**

161. Folge  
Bild 2



Palmin-Post-  
Sammelbild

Namen, die Begriffe wurden  
**Gobelin**

161. Folge  
Bild 3



Palmin-Post-  
Sammelbild

Namen, die Begriffe wurden  
**Silhouetten**

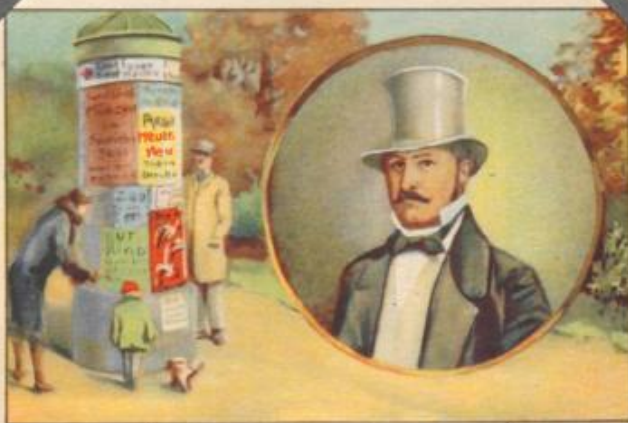
161. Folge  
Bild 4



Palmin-Post-  
Sammelbild

Namen, die Begriffe wurden  
**Mansarde**

161. Folge  
Bild 5



Palmin-Post-  
Sammelbild

Namen, die Begriffe wurden  
**Liftfabrik**

161. Folge  
Bild 6





Palmin-Post-  
Sammelbild

Pilze, die Werte vernichten  
Gitterrost des Birnbaums

162. Folge  
Bild 1



Palmin-Post-  
Sammelbild

Pilze, die Werte vernichten  
Hallimasch

162. Folge  
Bild 2



Palmin-Post-  
Sammelbild

Pilze, die Werte vernichten  
Hauschwamm

162. Folge  
Bild 3



Palmin-Post-  
Sammelbild

Pilze, die Werte vernichten  
Gerstenaugbrand, Kartoffelkrausfäule

162. Folge  
Bild 4



Palmin-Post-  
Sammelbild

Pilze, die Werte vernichten  
Falscher Zunderpilz

162. Folge  
Bild 5



Palmin-Post-  
Sammelbild

Pilze, die Werte vernichten  
Peronospora

162. Folge  
Bild 6



Palmin-Post-  
Sammelbild

Wolkenformen  
Stratus, Schichtwolken

163. Folge  
Bild 1



Palmin-Post-  
Sammelbild

Wolkenformen  
Cumulus, Haufenwolken

163. Folge  
Bild 2



Palmin-Post-  
Sammelbild

Wolkenformen  
Cumulo-Nimbus, Gewitterwolken

163. Folge  
Bild 3



Palmin-Post-  
Sammelbild

Wolkenformen  
Alto-Cumulus, hohe Haufenwolken

163. Folge  
Bild 4



Palmin-Post-  
Sammelbild

Wolkenformen  
Cirro-Cumulus, Schäfchenwolken

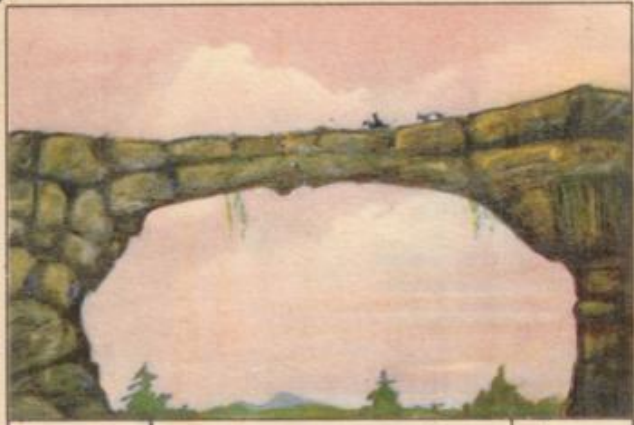
163. Folge  
Bild 5



Palmin-Post-  
Sammelbild

Wolkenformen  
Cirrus, Federwolken

163. Folge  
Bild 6



Palmin-Post-  
Sammelbild

Von der Natur zur Kunst im Brückenbau  
Steinerne Natur-Brücke über eine Schlucht  
in Utah (Nord-Amerika)

164. Folge  
Bild 1



Palmin-Post-  
Sammelbild

Von der Natur zur Kunst im Brückenbau  
Einfache Bambusbrücke bei Kantepon  
(Celebes)

164. Folge  
Bild 2



Palmin-Post-  
Sammelbild

Von der Natur zur Kunst im Brückenbau  
Einfache Hängebrücke über den  
Amazonas

164. Folge  
Bild 3



Palmin-Post-  
Sammelbild

Von der Natur zur Kunst im Brückenbau  
Kralle verdeckte Holzbrücke in Siam

164. Folge  
Bild 4



Palmin-Post-  
Sammelbild

Von der Natur zur Kunst im Brückenbau  
Kintai-Boschi, die größte und älteste Brücke  
Japans

164. Folge  
Bild 5



Palmin-Post-  
Sammelbild

Von der Natur zur Kunst im Brückenbau  
Ernst-Ludwig-Brücke bei Worms

164. Folge  
Bild 6



Palmin-Post-  
Sammelbild

Säugetiere, die Nester bauen  
**Der Orang-Utan**

165. Folge  
Bild 1



Palmin-Post-  
Sammelbild

Säugetiere, die Nester bauen  
**Der Hamster**

165. Folge  
Bild 2



Palmin-Post-  
Sammelbild

Säugetiere, die Nester bauen  
**Das Eichhörnchen**

165. Folge  
Bild 3



Palmin-Post-  
Sammelbild

Säugetiere, die Nester bauen  
**Der Biber**

165. Folge  
Bild 4



Palmin-Post-  
Sammelbild

Säugetiere, die Nester bauen  
**Die Wasserratte**

165. Folge  
Bild 5



Palmin-Post-  
Sammelbild

Säugetiere, die Nester bauen  
**Die Zwergmaus**

165. Folge  
Bild 6



Palmin-Post-  
Sammelbild

Kräfte, die Maschinen treiben  
**Muskelkraft**

166. Folge  
Bild 1



Palmin-Post-  
Sammelbild

Kräfte, die Maschinen treiben  
**Windkraft**

166. Folge  
Bild 2



Palmin-Post-  
Sammelbild

Kräfte, die Maschinen treiben  
**Wasserkraft**

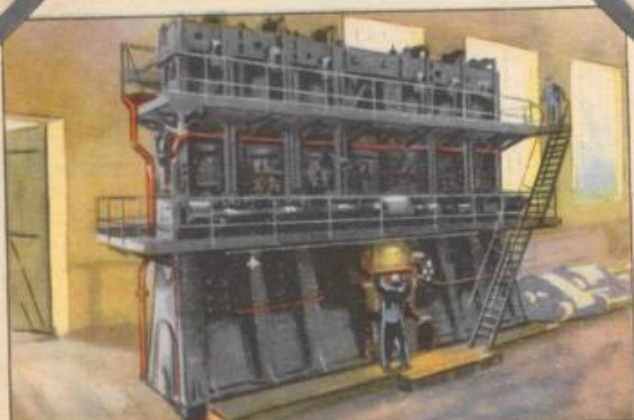
166. Folge  
Bild 3



Palmin-Post-  
Sammelbild

Kräfte, die Maschinen treiben  
**Dampfkraft**

166. Folge  
Bild 4



Palmin-Post-  
Sammelbild

Kräfte, die Maschinen treiben  
**Dieselmotor**

166. Folge  
Bild 5



Palmin-Post-  
Sammelbild

Kräfte, die Maschinen treiben  
**Benzinmotor**

166. Folge  
Bild 6



Palmin-Post-  
Sammelbild

Wie ein Buch entsteht  
Es werden Bäume gefällt

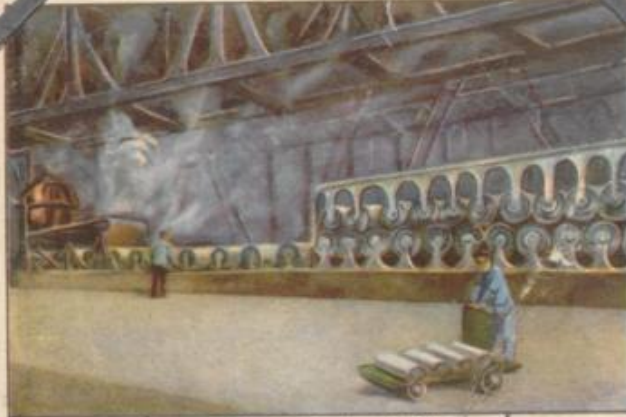
167. Folge  
Bild 1



Palmin-Post-  
Sammelbild

Wie ein Buch entsteht  
Vom Holz zum Papierbrei

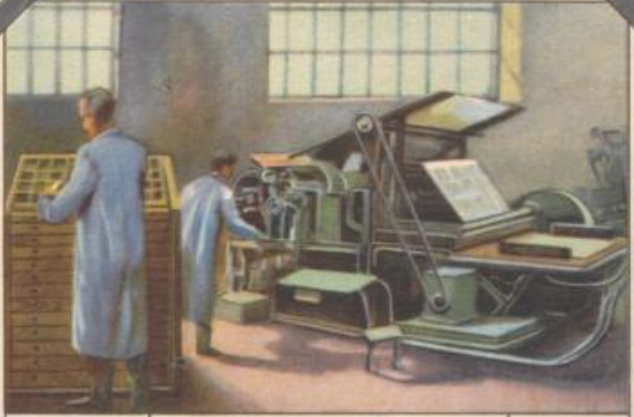
167. Folge  
Bild 2



Palmin-Post-  
Sammelbild

Wie ein Buch entsteht  
Die Papiermaschine

167. Folge  
Bild 3



Palmin-Post-  
Sammelbild

Wie ein Buch entsteht  
In der Druckerei

167. Folge  
Bild 4



Palmin-Post-  
Sammelbild

Wie ein Buch entsteht  
In der Buchbinderei

167. Folge  
Bild 5



Palmin-Post-  
Sammelbild

Wie ein Buch entsteht  
Wissen ist Macht

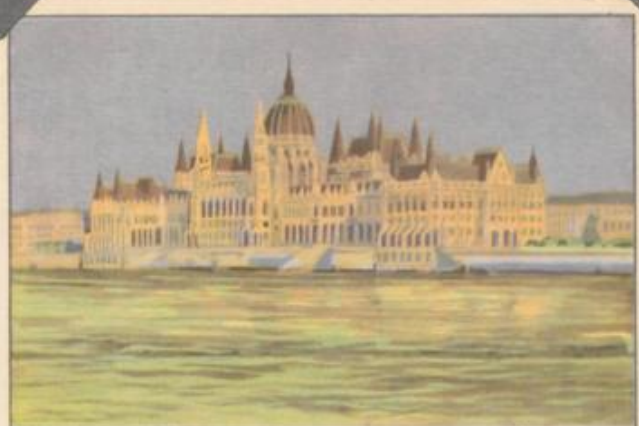
167. Folge  
Bild 6



Palmin-Post-  
Sammelbild

Ungarn  
Budapest

168. Folge  
Bild 1



Palmin-Post-  
Sammelbild

Ungarn  
Das Parlamentsgebäude

168. Folge  
Bild 2



Palmin-Post-  
Sammelbild

Ungarn  
Bisegrad

168. Folge  
Bild 3



Palmin-Post-  
Sammelbild

Ungarn  
Die Puszta

168. Folge  
Bild 4



Palmin-Post-  
Sammelbild

Ungarn  
Ungarische Trachten

168. Folge  
Bild 5



Palmin-Post-  
Sammelbild

Ungarn  
Die Zigeuner

168. Folge  
Bild 6



Palmin-Post-  
Sammelbild

Philosophen unter den Vögeln  
Der Marabu

169. Folge  
Bild 1



Palmin-Post-  
Sammelbild

Philosophen unter den Vögeln  
Der Flamingo

169. Folge  
Bild 2



Palmin-Post-  
Sammelbild

Philosophen unter den Vögeln  
Der Kranich

169. Folge  
Bild 3



Palmin-Post-  
Sammelbild

Philosophen unter den Vögeln  
Der Fischreiber

169. Folge  
Bild 4



Palmin-Post-  
Sammelbild

Philosophen unter den Vögeln  
Der Pelikan

169. Folge  
Bild 5

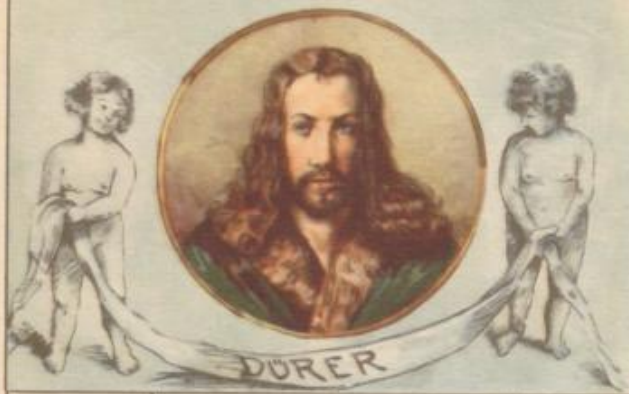


Palmin-Post-  
Sammelbild

Philosophen unter den Vögeln  
Der Abu Martub

169. Folge  
Bild 6





Palmin-Post-  
Sammelbild

Maler von Weltruhm  
Albrecht Dürer

170. Folge  
Bild 1



Palmin-Post-  
Sammelbild

Maler von Weltruhm  
Tizian

170. Folge  
Bild 2



Palmin-Post-  
Sammelbild

Maler von Weltruhm  
Rembrandt

170. Folge  
Bild 3



Palmin-Post-  
Sammelbild

Maler von Weltruhm  
Raffael

170. Folge  
Bild 4



Palmin-Post-  
Sammelbild

Maler von Weltruhm  
Holbein

170. Folge  
Bild 5



Palmin-Post-  
Sammelbild

Maler von Weltruhm  
Velasquez

170. Folge  
Bild 6



Palmin-Post-  
Sammelbild

Tennis und Handball  
Der Vorhandball

171. Folge  
Bild 1



Palmin-Post-  
Sammelbild

Tennis und Handball  
Der Rückhandball

171. Folge  
Bild 2



Palmin-Post-  
Sammelbild

Tennis und Handball  
Das Schneiden des Balles

171. Folge  
Bild 3



Palmin-Post-  
Sammelbild

Tennis und Handball  
Der Zweihändewurf

171. Folge  
Bild 4



Palmin-Post-  
Sammelbild

Tennis und Handball  
Das Fausten des Balles

171. Folge  
Bild 5



Palmin-Post-  
Sammelbild

Tennis und Handball  
Der Strafwurf

171. Folge  
Bild 6



Palmin-Post-  
Sammelbild

Musizierende Insekten  
Feldgrille

172. Folge  
Bild 1



Palmin-Post-  
Sammelbild

Musizierende Insekten  
Heimchen oder Hausgrille

172. Folge  
Bild 2



Palmin-Post-  
Sammelbild

Musizierende Insekten  
Singschabe

172. Folge  
Bild 3



Palmin-Post-  
Sammelbild

Musizierende Insekten  
Wargenbeißer

172. Folge  
Bild 4



Palmin-Post-  
Sammelbild

Musizierende Insekten  
Walzer

172. Folge  
Bild 5



Palmin-Post-  
Sammelbild

Musizierende Insekten  
Heid- oder Eichenbock

172. Folge  
Bild 6



Palmin-Post-  
Sammelbild

Berühmte Berge  
Ararat

123. Folge  
Bild 1



Palmin-Post-  
Sammelbild

Berühmte Berge  
Chimborazo

123. Folge  
Bild 2



Palmin-Post-  
Sammelbild

Berühmte Berge  
Tafelberg

123. Folge  
Bild 3



Palmin-Post-  
Sammelbild

Berühmte Berge  
Matterhorn

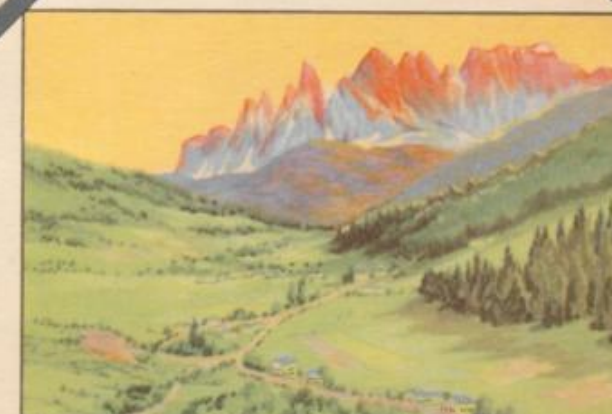
123. Folge  
Bild 4



Palmin-Post-  
Sammelbild

Berühmte Berge  
Vesuv

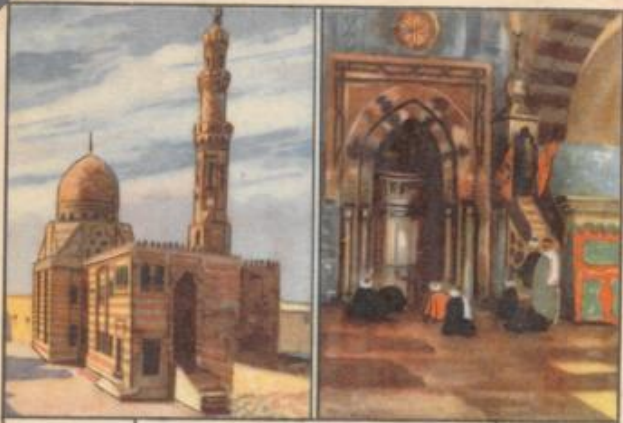
123. Folge  
Bild 5



Palmin-Post-  
Sammelbild

Berühmte Berge  
Drei Zinnen

123. Folge  
Bild 6



Palmin-Post-  
Sammelbild

Prachtbauten mohammedanischer Völker  
Grabmoschee bei Kairo

174. Folge  
Bild 1



Palmin-Post-  
Sammelbild

Prachtbauten mohammedanischer Völker  
Ziggurate in Samarra

174. Folge  
Bild 2



Palmin-Post-  
Sammelbild

Prachtbauten mohammedanischer Völker  
Der Löwenhof in der Alhambra

174. Folge  
Bild 3



Palmin-Post-  
Sammelbild

Prachtbauten mohammedanischer Völker  
Gede im Mädchenhof des Alhambra in Sevilla

174. Folge  
Bild 4



Palmin-Post-  
Sammelbild

Prachtbauten mohammedanischer Völker  
Der „Traum in Marmor“ bei Agra

174. Folge  
Bild 5



Palmin-Post-  
Sammelbild

Prachtbauten mohammedanischer Völker  
Das Ditchi-Zer auf der Burg von Agra

174. Folge  
Bild 6



Palmin-Post-  
Sammelbild

Vom Holzpflug zum Motorpflug  
In Aegypten

125. Folge  
Bild 1



Palmin-Post-  
Sammelbild

Vom Holzpflug zum Motorpflug  
Bei den Chinesen

125. Folge  
Bild 2



Palmin-Post-  
Sammelbild

Vom Holzpflug zum Motorpflug  
Bei den Kirgisen

125. Folge  
Bild 3



Palmin-Post-  
Sammelbild

Vom Holzpflug zum Motorpflug  
Der deutsche Pflug

125. Folge  
Bild 4



Palmin-Post-  
Sammelbild

Vom Holzpflug zum Motorpflug  
Der Motorpflug

125. Folge  
Bild 5



Palmin-Post-  
Sammelbild

Vom Holzpflug zum Motorpflug  
Raupenschlepper in den Tropen

125. Folge  
Bild 6



Palmin-Post-  
Sammelbild

Geschützte Schmetterlinge  
Bläulinge

176. Folge  
Bild 1



Palmin-Post-  
Sammelbild

Geschützte Schmetterlinge  
Aposteljafer

176. Folge  
Bild 2



Palmin-Post-  
Sammelbild

Geschützte Schmetterlinge  
Schillerjafer

176. Folge  
Bild 3



Palmin-Post-  
Sammelbild

Geschützte Schmetterlinge  
Eiejafer

176. Folge  
Bild 4



Palmin-Post-  
Sammelbild

Geschützte Schmetterlinge  
Kreuzjafer - Sandjafer - Mondjafer

176. Folge  
Bild 5



Palmin-Post-  
Sammelbild

Geschützte Schmetterlinge  
Bären

176. Folge  
Bild 6



Palmin-Post-  
Sammelbild

Eigenartige Wasserfahrzeuge in heutiger Zeit  
**Ruhhautboot**

177. Folge  
Bild 1



Palmin-Post-  
Sammelbild

Eigenartige Wasserfahrzeuge in heutiger Zeit  
**Summiboot**

177. Folge  
Bild 2



Palmin-Post-  
Sammelbild

Eigenartige Wasserfahrzeuge in heutiger Zeit  
**Kajak der Eskimos**

177. Folge  
Bild 3



Palmin-Post-  
Sammelbild

Eigenartige Wasserfahrzeuge in heutiger Zeit  
**Paddelboot**

177. Folge  
Bild 4



Palmin-Post-  
Sammelbild

Eigenartige Wasserfahrzeuge in heutiger Zeit  
**Wasserreiter**

177. Folge  
Bild 5



Palmin-Post-  
Sammelbild

Eigenartige Wasserfahrzeuge in heutiger Zeit  
**Wasser-Ski**

177. Folge  
Bild 6





Palmin-Post-Sammelbild

Kriegsdienste der Tiere  
Römische Gänse

178. Folge  
Bild 1



Palmin-Post-Sammelbild

Kriegsdienste der Tiere  
Karthagische Elefanten

178. Folge  
Bild 2



Palmin-Post-Sammelbild

Kriegsdienste der Tiere  
Südwestafrikanische Oxfen

178. Folge  
Bild 3



Palmin-Post-Sammelbild

Kriegsdienste der Tiere  
Pferde

178. Folge  
Bild 4



Palmin-Post-Sammelbild

Kriegsdienste der Tiere  
Deutsche Kriegshunde

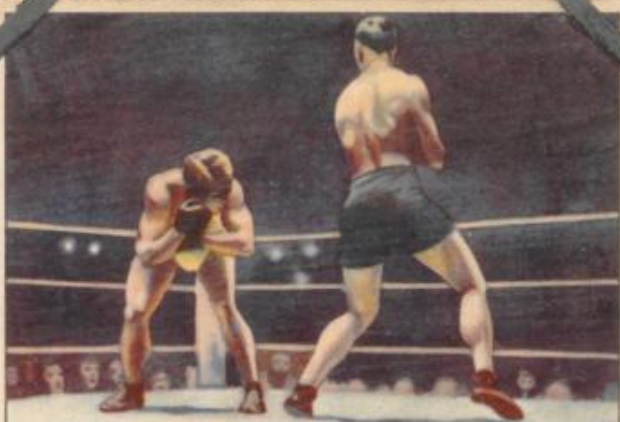
178. Folge  
Bild 5



Palmin-Post-Sammelbild

Kriegsdienste der Tiere  
Briestauben

178. Folge  
Bild 6



Palmin-Post-  
Sammelbild

Bogen und Schwimmen  
Beginn des Kampfes

179. Folge  
Bild 1



Palmin-Post-  
Sammelbild

Bogen und Schwimmen  
Augenschlagen

179. Folge  
Bild 2



Palmin-Post-  
Sammelbild

Bogen und Schwimmen  
Auf die Bretter gebracht

179. Folge  
Bild 3



Palmin-Post-  
Sammelbild

Bogen und Schwimmen  
Der Sprung

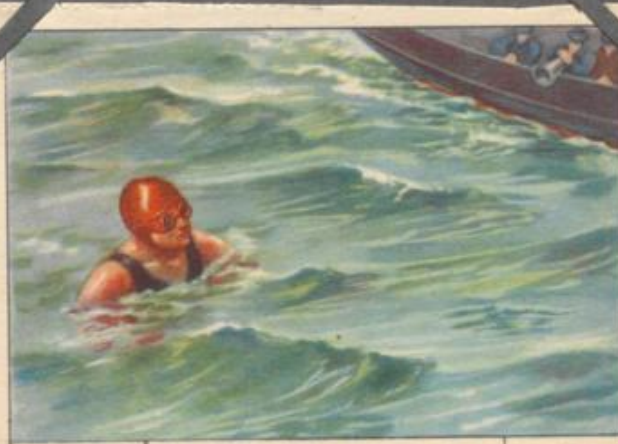
179. Folge  
Bild 4



Palmin-Post-  
Sammelbild

Bogen und Schwimmen  
Der Stil

179. Folge  
Bild 5



Palmin-Post-  
Sammelbild

Bogen und Schwimmen  
Das Dauerschwimmen

179. Folge  
Bild 6



Palmin-Post-  
Sammelbild

Auf Stelzen gehen sie einher  
Flamingo

180. Folge  
Bild 1



Palmin-Post-  
Sammelbild

Auf Stelzen gehen sie einher  
Strauß

180. Folge  
Bild 2



Palmin-Post-  
Sammelbild

Auf Stelzen gehen sie einher  
Reiher

180. Folge  
Bild 3



Palmin-Post-  
Sammelbild

Auf Stelzen gehen sie einher  
Stelzenläufer oder Strandreiter

180. Folge  
Bild 4



Palmin-Post-  
Sammelbild

Auf Stelzen gehen sie einher-  
Sekretär

180. Folge  
Bild 5



Palmin-Post-  
Sammelbild

Auf Stelzen gehen sie einher  
Storch

180. Folge  
Bild 6



Palmin-Post-  
Sammelbild

Der malerische Bodensee  
Pfahlbauten

181. Folge  
Bild 1



Palmin-Post-  
Sammelbild

Der malerische Bodensee  
Ueberlingen

181. Folge  
Bild 2



Palmin-Post-  
Sammelbild

Der malerische Bodensee  
Lindau

181. Folge  
Bild 3



Palmin-Post-  
Sammelbild

Der malerische Bodensee  
Meersburg

181. Folge  
Bild 4



Palmin-Post-  
Sammelbild

Der malerische Bodensee  
Mainau

181. Folge  
Bild 5



Palmin-Post-  
Sammelbild

Der malerische Bodensee  
Konstanz

181. Folge  
Bild 6



Palmin-Post-  
Sammelbild

Grußformen der Völker  
Der deutsche Ritter

182. Folge  
Bild 1



Palmin-Post-  
Sammelbild

Grußformen der Völker  
Der Türke

182. Folge  
Bild 2



Palmin-Post-  
Sammelbild

Grußformen der Völker  
Bei den Japanern

182. Folge  
Bild 3



Palmin-Post-  
Sammelbild

Grußformen der Völker  
Der Neger

182. Folge  
Bild 4



Palmin-Post-  
Sammelbild

Grußformen der Völker  
Sumatra-Infulaner

182. Folge  
Bild 5



Palmin-Post-  
Sammelbild

Grußformen der Völker  
Fidschi-Infulaner

182. Folge  
Bild 6



Palmin-Post-  
Sammelbild

Hockey und Rugby  
Hockey — Der Edschlag

183. Folge  
Bild 1



Palmin-Post-  
Sammelbild

Hockey und Rugby  
Hockey — Der Vorwari

183. Folge  
Bild 2



Palmin-Post-  
Sammelbild

Hockey und Rugby  
Hockey — Regelwidriges Spiel

183. Folge  
Bild 3



Palmin-Post-  
Sammelbild

Hockey und Rugby  
Rugby — Die Gaffe

183. Folge  
Bild 4



Palmin-Post-  
Sammelbild

Hockey und Rugby  
Rugby — Der Angriff

183. Folge  
Bild 5



Palmin-Post-  
Sammelbild

Hockey und Rugby  
Rugby — Das „Gedränge“

183. Folge  
Bild 6



Patmin-Post-  
Sammelbild

Helden im Kampf um den Nordpol  
Franklin 1845

184. Folge  
Bild 1



Patmin-Post-  
Sammelbild

Helden im Kampf um den Nordpol  
Nordenfjöld 1878

184. Folge  
Bild 2



Patmin-Post-  
Sammelbild

Helden im Kampf um den Nordpol  
Kausen 1893-96

184. Folge  
Bild 3



Patmin-Post-  
Sammelbild

Helden im Kampf um den Nordpol  
Andrée 1897

184. Folge  
Bild 4



Patmin-Post-  
Sammelbild

Helden im Kampf um den Nordpol  
Byrd 1926

184. Folge  
Bild 5



Patmin-Post-  
Sammelbild

Helden im Kampf um den Nordpol  
Nobile 1929

184. Folge  
Bild 6



Palmin-Post-  
Sammelbild

Eingeschleppte Tiere  
Wollhand-Krabbe

185. Folge  
Bild 1



Palmin-Post-  
Sammelbild

Eingeschleppte Tiere  
Bisamratte

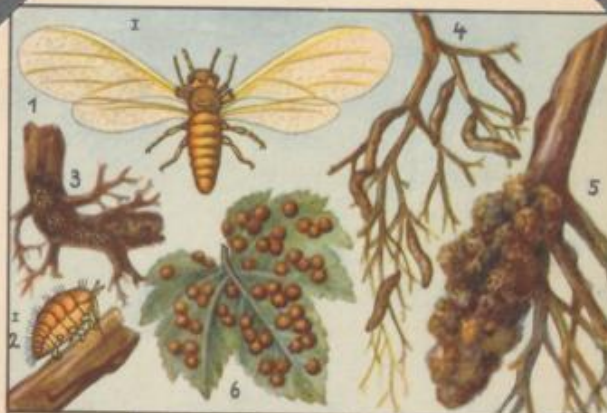
185. Folge  
Bild 2



Palmin-Post-  
Sammelbild

Eingeschleppte Tiere  
Koloradokäfer

185. Folge  
Bild 3



Palmin-Post-  
Sammelbild

Eingeschleppte Tiere  
Reblaus

185. Folge  
Bild 4



Palmin-Post-  
Sammelbild

Eingeschleppte Tiere  
Amerikan. Schabe

185. Folge  
Bild 5



Palmin-Post-  
Sammelbild

Eingeschleppte Tiere  
Gewächshaus-Heuschrecke

185. Folge  
Bild 6

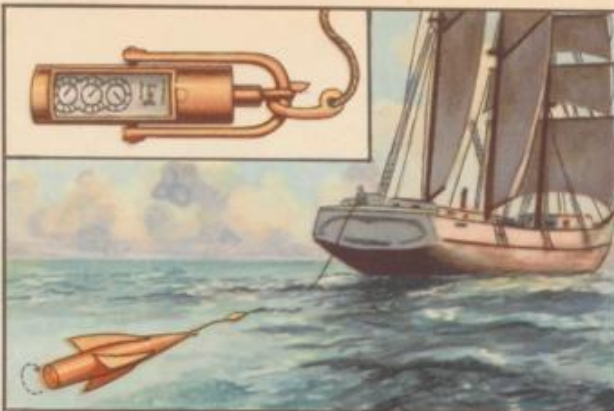




Palmin-Post-Sammelbild

Messungen auf See  
Der Kompaß

186. Folge  
Bild 1



Palmin-Post-Sammelbild

Messungen auf See  
Die Logge

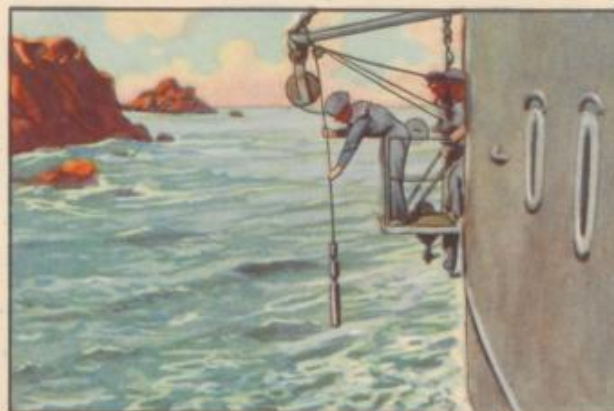
186. Folge  
Bild 2



Palmin-Post-Sammelbild

Messungen auf See  
Der Sextant

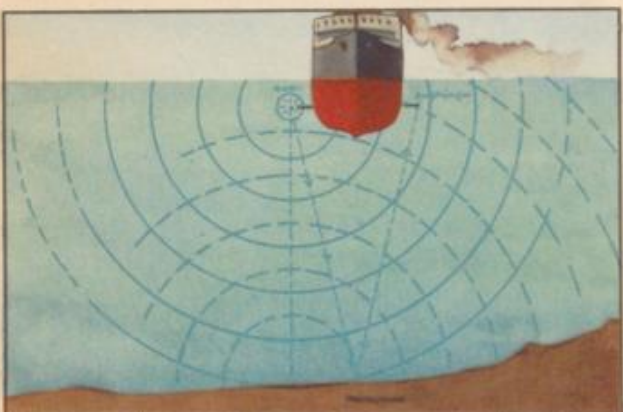
186. Folge  
Bild 3



Palmin-Post-Sammelbild

Messungen auf See  
Das Lot

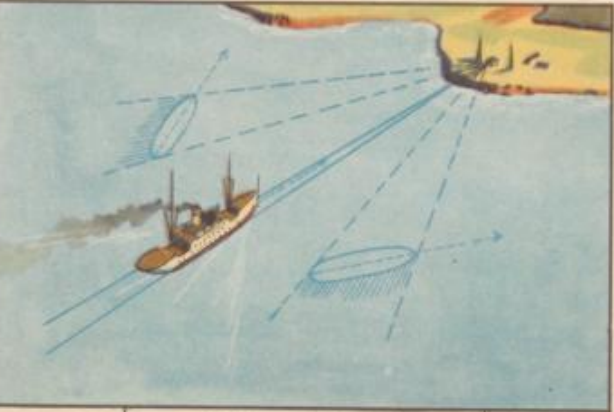
186. Folge  
Bild 4



Palmin-Post-Sammelbild

Messungen auf See  
Das Echo-Lot

186. Folge  
Bild 5



Palmin-Post-Sammelbild

Messungen auf See  
Das Peilfunkgerät

186. Folge  
Bild 6



Palmin-Post-  
Sammelbild

Wasser-  
versorgung  
Zisternen

187. Folge  
Bild 1



Palmin-Post-  
Sammelbild

Wasser-  
versorgung  
Wasserschöpfwerke  
am Euphrat

187. Folge  
Bild 2



Palmin-Post-  
Sammelbild

Wasser-  
versorgung  
Ziehbrunnen in der  
Wüste

187. Folge  
Bild 3



Palmin-Post-  
Sammelbild

Wasser-  
versorgung  
Schachtbrunnen

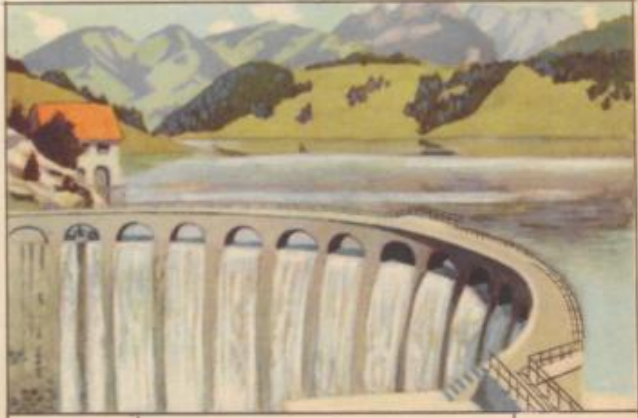
187. Folge  
Bild 4



Palmin-Post-  
Sammelbild

Wasser-  
versorgung  
Artesischer  
Brunnen

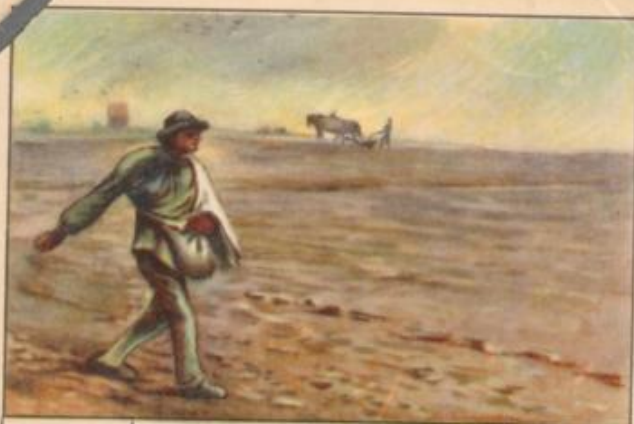
187. Folge  
Bild 5



Palmin-Post-  
Sammelbild

Wasser-  
versorgung  
Talsperren

187. Folge  
Bild 6



Palmin-Post-  
Sammelbild

Kunstrichtungen in der Malerei  
Der Realismus

188. Folge  
Bild 1



Palmin-Post-  
Sammelbild

Kunstrichtungen in der Malerei  
Der Impressionismus

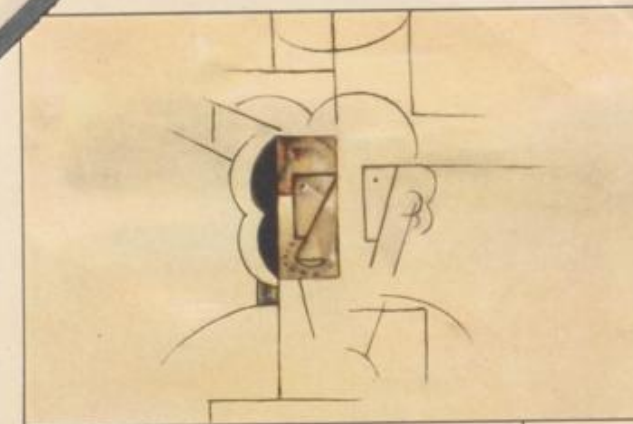
188. Folge  
Bild 2



Palmin-Post-  
Sammelbild

Kunstrichtungen in der Malerei  
Der Expressionismus

188. Folge  
Bild 3



Palmin-Post-  
Sammelbild

Kunstrichtungen in der Malerei  
Der Kubismus

188. Folge  
Bild 4



Palmin-Post-  
Sammelbild

Kunstrichtungen in der Malerei  
Der Futurismus

188. Folge  
Bild 5



Palmin-Post-  
Sammelbild

Kunstrichtungen in der Malerei  
Die absolute Malerei

188. Folge  
Bild 6



Palmin-Post-  
Sammelbild

Pilze, feine Blumen  
Korallenpilz  
(Kaldibrennera corallocephala)

189. Folge  
Bild 1



Palmin-Post-  
Sammelbild

Pilze, feine Blumen  
Schleierpilz  
(Dictyophora phalloidea)

189. Folge  
Bild 2



Palmin-Post-  
Sammelbild

Pilze, feine Blumen  
Laternenpilz  
(Clathrella)

189. Folge  
Bild 3



Palmin-Post-  
Sammelbild

Pilze, feine Blumen  
Bitterling  
(Clathrus cancellatus)

189. Folge  
Bild 4



Palmin-Post-  
Sammelbild

Pilze, feine Blumen  
Blumenpilz  
(Aseroe rubra)

189. Folge  
Bild 5



Palmin-Post-  
Sammelbild

Pilze, feine Blumen  
Sundstump  
(Simblum sphärocephalum)

189. Folge  
Bild 6



Palmin-Post-  
Sammelbild

Künstlerisches Porzellan  
Chinesisches Porzellan

190. Folge  
Bild 1



Palmin-Post-  
Sammelbild

Künstlerisches Porzellan  
Japanisches Porzellan

190. Folge  
Bild 2



Palmin-Post-  
Sammelbild

Künstlerisches Porzellan  
Meißner Porzellan

190. Folge  
Bild 3



Palmin-Post-  
Sammelbild

Künstlerisches Porzellan  
Porzellan aus Sèvres

190. Folge  
Bild 4



Palmin-Post-  
Sammelbild

Künstlerisches Porzellan  
Kopenhagener Porzellan

190. Folge  
Bild 5



Palmin-Post-  
Sammelbild

Künstlerisches Porzellan  
Rosenthal-Porzellan

190. Folge  
Bild 6



Palmin-Post-  
Sammelbild

Götter in Tiergestalt  
Afrikanische Riesenschlange

191. Folge  
Bild 1



Palmin-Post-  
Sammelbild

Götter in Tiergestalt  
Das Krokodil

191. Folge  
Bild 2



Palmin-Post-  
Sammelbild

Götter in Tiergestalt  
Heilige Affen

191. Folge  
Bild 3



Palmin-Post-  
Sammelbild

Götter in Tiergestalt  
Der Emu

191. Folge  
Bild 4



Palmin-Post-  
Sammelbild

Götter in Tiergestalt  
Der Elefant

191. Folge  
Bild 5



Palmin-Post-  
Sammelbild

Götter in Tiergestalt  
Der Fichtenkreuzschnabel

191. Folge  
Bild 6



Palmin-Post-  
Sammelbild

Der Baustoff unserer Zeit: Eisenbeton  
Getreidefello in Frankfurt a. M.

192. Folge  
Bild 1



Palmin-Post-  
Sammelbild

Der Baustoff unserer Zeit: Eisenbeton  
Friedrich-August-Brücke in Dresden

192. Folge  
Bild 2



Palmin-Post-  
Sammelbild

Der Baustoff unserer Zeit: Eisenbeton  
Ein Lichtmast

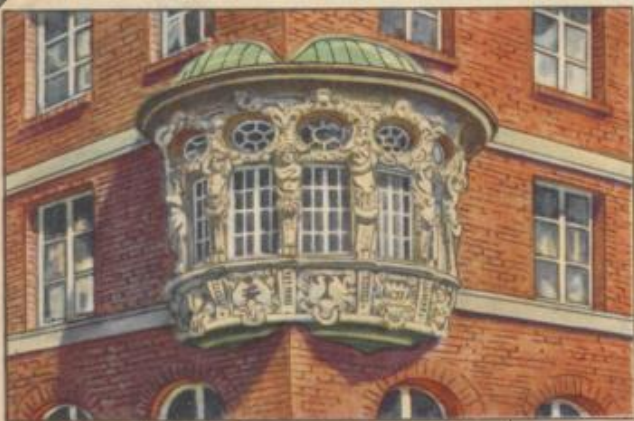
192. Folge  
Bild 3



Palmin-Post-  
Sammelbild

Der Baustoff unserer Zeit: Eisenbeton  
Ein Denkmal

192. Folge  
Bild 4



Palmin-Post-  
Sammelbild

Der Baustoff unserer Zeit: Eisenbeton  
Ein Erker

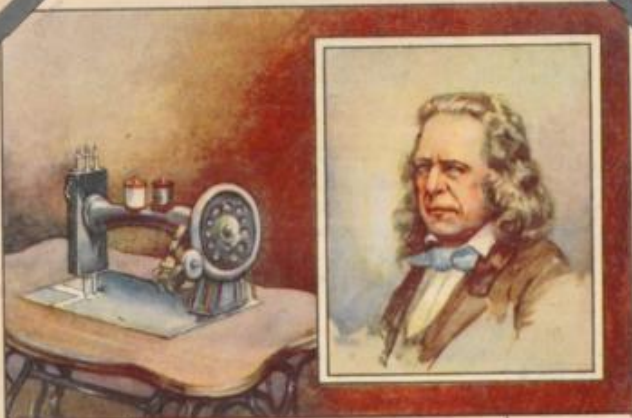
192. Folge  
Bild 5



Palmin-Post-  
Sammelbild

Der Baustoff unserer Zeit: Eisenbeton  
Ein Fischfutter

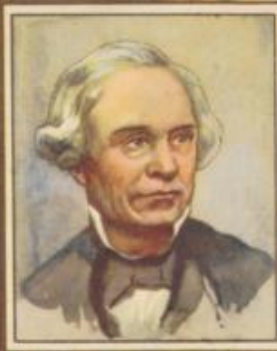
192. Folge  
Bild 6



Palmin-Post-  
Sammelbild

Menschen, die ein einziger Einfall reich machte  
Elias Howe erfand die Nähmaschine

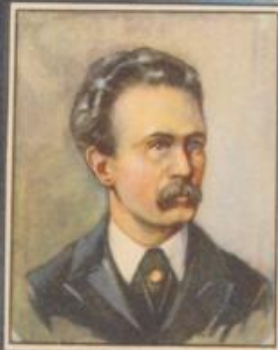
193. Folge  
Bild 1



Palmin-Post-  
Sammelbild

Menschen, die ein einziger Einfall reich machte  
Samuel B. Morse erfand den  
Schreibtelegraphen

193. Folge  
Bild 2



Palmin-Post-  
Sammelbild

Menschen, die ein einziger Einfall reich machte  
Frederick Walton erfand das Linoleum

193. Folge  
Bild 3



Palmin-Post-  
Sammelbild

Menschen, die ein einziger Einfall reich machte  
Dr. Constantin Fahlberg entdeckte das  
Sacharin

193. Folge  
Bild 4



Palmin-Post-  
Sammelbild

Menschen, die ein einziger Einfall reich machte  
Aloys Senefelder, der Erfinder des  
Steindrucks

193. Folge  
Bild 5



Palmin-Post-  
Sammelbild

Menschen, die ein einziger Einfall reich machte  
Margarete Steiff, die „Erfinderin“ des  
Teddybären

193. Folge  
Bild 6

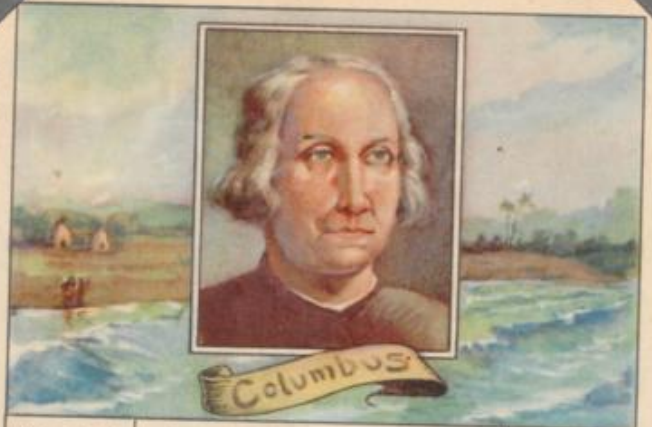




Palmin-Post-Sammelbild

Im Kampf mit unbefannten Kontinenten  
Die ersten Forscherfahrten

194. Folge  
Bild 1



Palmin-Post-Sammelbild

Im Kampf mit unbefannten Kontinenten  
Kolumbus entdeckte Amerika

194. Folge  
Bild 2



Palmin-Post-Sammelbild

Im Kampf mit unbefannten Kontinenten  
Magalhaes fand den Weg in den Stillen Ozean

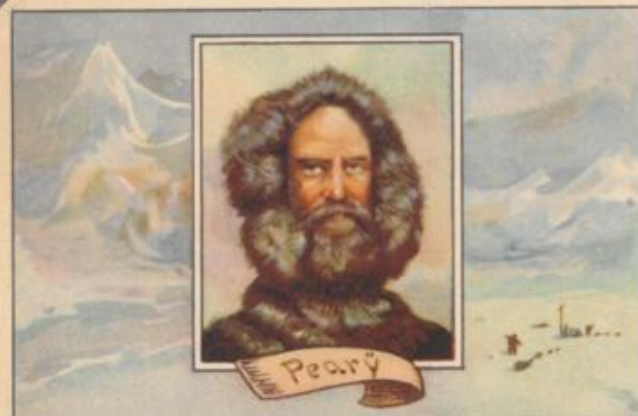
194. Folge  
Bild 3



Palmin-Post-Sammelbild

Im Kampf mit unbefannten Kontinenten  
James Cook brachte Klarheit in unser Weltbild

194. Folge  
Bild 4



Palmin-Post-Sammelbild

Im Kampf mit unbefannten Kontinenten  
Peary bewies, daß Grönland eine Insel ist

194. Folge  
Bild 5



Palmin-Post-Sammelbild

Im Kampf mit unbefannten Kontinenten  
Amundsen entdeckte den Nordpol

194. Folge  
Bild 6



Palmin-Post-  
Sammelbild

Neuzeitliche Eisenbahnwagen  
Ein D-Zugwagen

195. Folge  
Bild 1



Palmin-Post-  
Sammelbild

Neuzeitliche Eisenbahnwagen  
Ein Speisewagen

195. Folge  
Bild 2



Palmin-Post-  
Sammelbild

Neuzeitliche Eisenbahnwagen  
Ein Schlafwagen

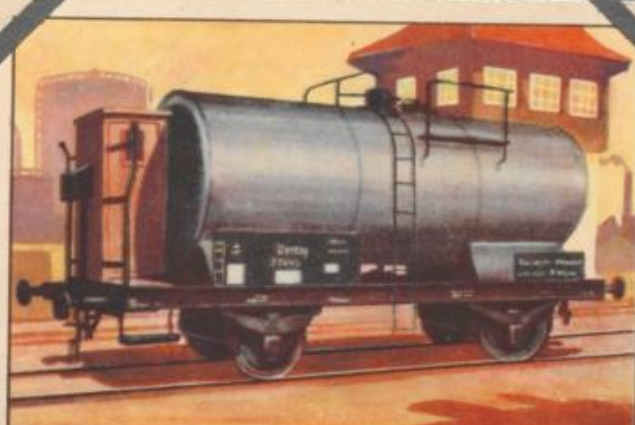
195. Folge  
Bild 3



Palmin-Post-  
Sammelbild

Neuzeitliche Eisenbahnwagen  
Ein vierachsiger Großgüterwagen

195. Folge  
Bild 4



Palmin-Post-  
Sammelbild

Neuzeitliche Eisenbahnwagen  
Ein Kesselwagen für Leichtgastransport

195. Folge  
Bild 5



Palmin-Post-  
Sammelbild

Neuzeitliche Eisenbahnwagen  
Ein Kippwagen

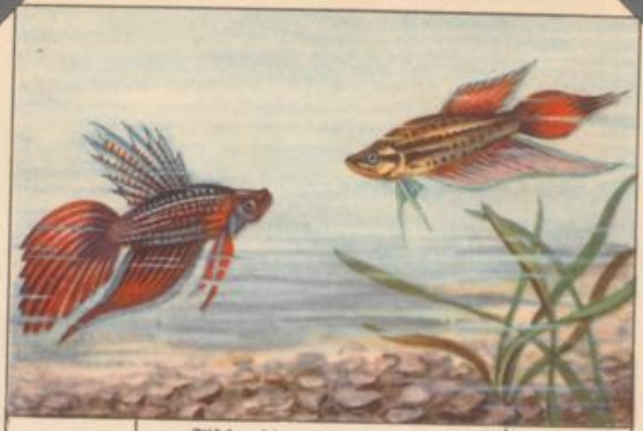
195. Folge  
Bild 6



Palmin-Post-  
Sammelbild

Fische, die ertrinken können  
**Blauer Kampffisch**

196. Folge  
Bild 1



Palmin-Post-  
Sammelbild

Fische, die ertrinken können  
**Schleierkampffisch und Kletterender  
Gurami**

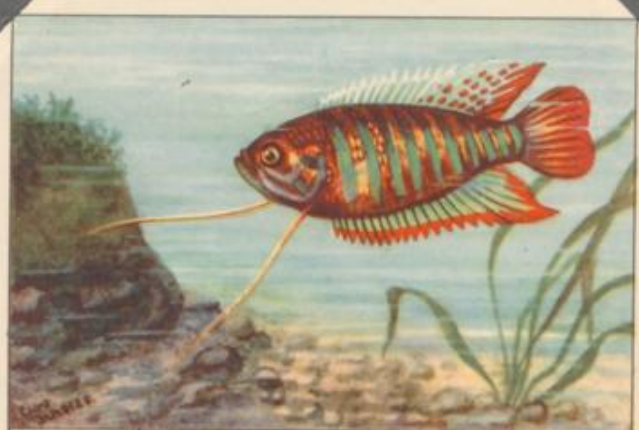
196. Folge  
Bild 2



Palmin-Post-  
Sammelbild

Fische, die ertrinken können  
**Paradiesfisch (Macropodus)**

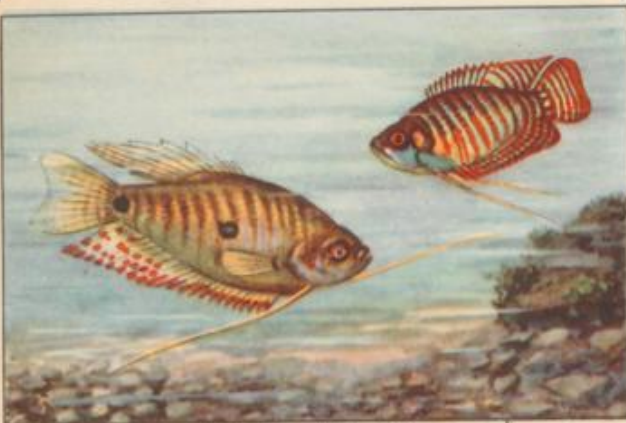
196. Folge  
Bild 3



Palmin-Post-  
Sammelbild

Fische, die ertrinken können  
**Fadenfisch (Gebänderter Gurami)**

196. Folge  
Bild 4



Palmin-Post-  
Sammelbild

Fische, die ertrinken können  
**Punkt- und Zwerg-Gurami**

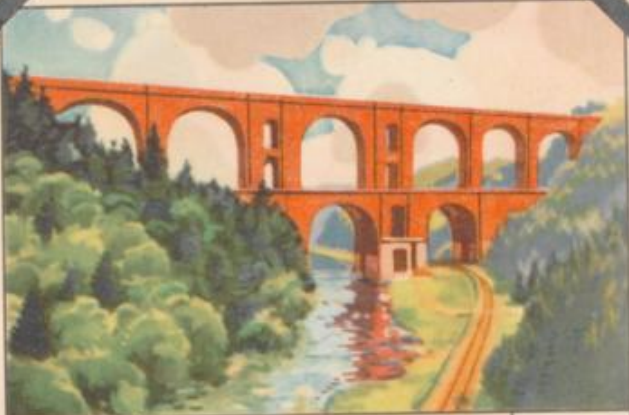
196. Folge  
Bild 5



Palmin-Post-  
Sammelbild

Fische, die ertrinken können  
**Kletterfische**

196. Folge  
Bild 6



Palmin-Post-  
Sammelbild

Durch das sächsische Vogtland  
Die Elsterbrücke

197. Folge  
Bild 1



Palmin-Post-  
Sammelbild

Durch das sächsische Vogtland  
Vogtländische Rinder

197. Folge  
Bild 2



Palmin-Post-  
Sammelbild

Durch das sächsische Vogtland  
Bad Elster

197. Folge  
Bild 3



Palmin-Post-  
Sammelbild

Durch das sächsische Vogtland  
Plauen

197. Folge  
Bild 4



Palmin-Post-  
Sammelbild

Durch das sächsische Vogtland  
Vogtländische Spitzen und Gardinen

197. Folge  
Bild 5



Palmin-Post-  
Sammelbild

Durch das sächsische Vogtland  
Vogtländische Musikinstrumente

197. Folge  
Bild 6



Palmin-Post-  
Sammelbild

Beeren des Waldes und des Gartens  
1. Brombeere, 2. Erdbeere, 3. Himbeere

198. Folge  
Bild 1



Palmin-Post-  
Sammelbild

Beeren des Waldes und des Gartens  
1. Stachelbeere, 2. Johannisbeere

198. Folge  
Bild 2



Palmin-Post-  
Sammelbild

Beeren des Waldes und des Gartens  
1. Heidelbeere, 2. Hagebutte, 3. Preiselbeere

198. Folge  
Bild 3



Palmin-Post-  
Sammelbild

Beeren des Waldes und des Gartens  
1. Zostfirsche, 2. Ristel, 3. Einbeere

198. Folge  
Bild 4



Palmin-Post-  
Sammelbild

Beeren des Waldes und des Gartens  
1. Schlehdorn, 2. Wacholder, 3. Hibe

198. Folge  
Bild 5



Palmin-Post-  
Sammelbild

Beeren des Waldes und des Gartens  
1. Faulbaum, 2. Weißdorn,  
3. Eberesche oder Vogelbeere

198. Folge  
Bild 6



Palmin-Post-  
Sammelbild

Die Höhlenmenschen zur Urzeit  
Die alten Neandertaler

199. Folge  
Bild 1



Palmin-Post-  
Sammelbild

Die Höhlenmenschen zur Urzeit  
Wildpferdjagd in Fallgruben

199. Folge  
Bild 2



Palmin-Post-  
Sammelbild

Die Höhlenmenschen zur Urzeit  
Rentier und Wisent

199. Folge  
Bild 3



Palmin-Post-  
Sammelbild

Die Höhlenmenschen zur Urzeit  
Dahheim in der Höhle

199. Folge  
Bild 4



Palmin-Post-  
Sammelbild

Die Höhlenmenschen zur Urzeit  
Die Arbeit der Männer in der Höhle

199. Folge  
Bild 5



Palmin-Post-  
Sammelbild

Die Höhlenmenschen zur Urzeit  
Die ältesten Künstler

199. Folge  
Bild 6



Palmin-Post-  
Sammelbild

Merkwürdige Tafelsitten  
Die Gelage der alten Römer

200. Folge  
Bild 1



Palmin-Post-  
Sammelbild

Merkwürdige Tafelsitten  
Das Stäbchen-Bestech der Ostasiaten

200. Folge  
Bild 2



Palmin-Post-  
Sammelbild

Merkwürdige Tafelsitten  
Umtrunk bei den Kirgisen

200. Folge  
Bild 3



Palmin-Post-  
Sammelbild

Merkwürdige Tafelsitten  
Roastbeef-Parade der Engländer

200. Folge  
Bild 4



Palmin-Post-  
Sammelbild

Merkwürdige Tafelsitten  
Die Sakuska der Russen

200. Folge  
Bild 5



Palmin-Post-  
Sammelbild

Merkwürdige Tafelsitten  
Die fünfzinkige Gabel der Beduinen

200. Folge  
Bild 6







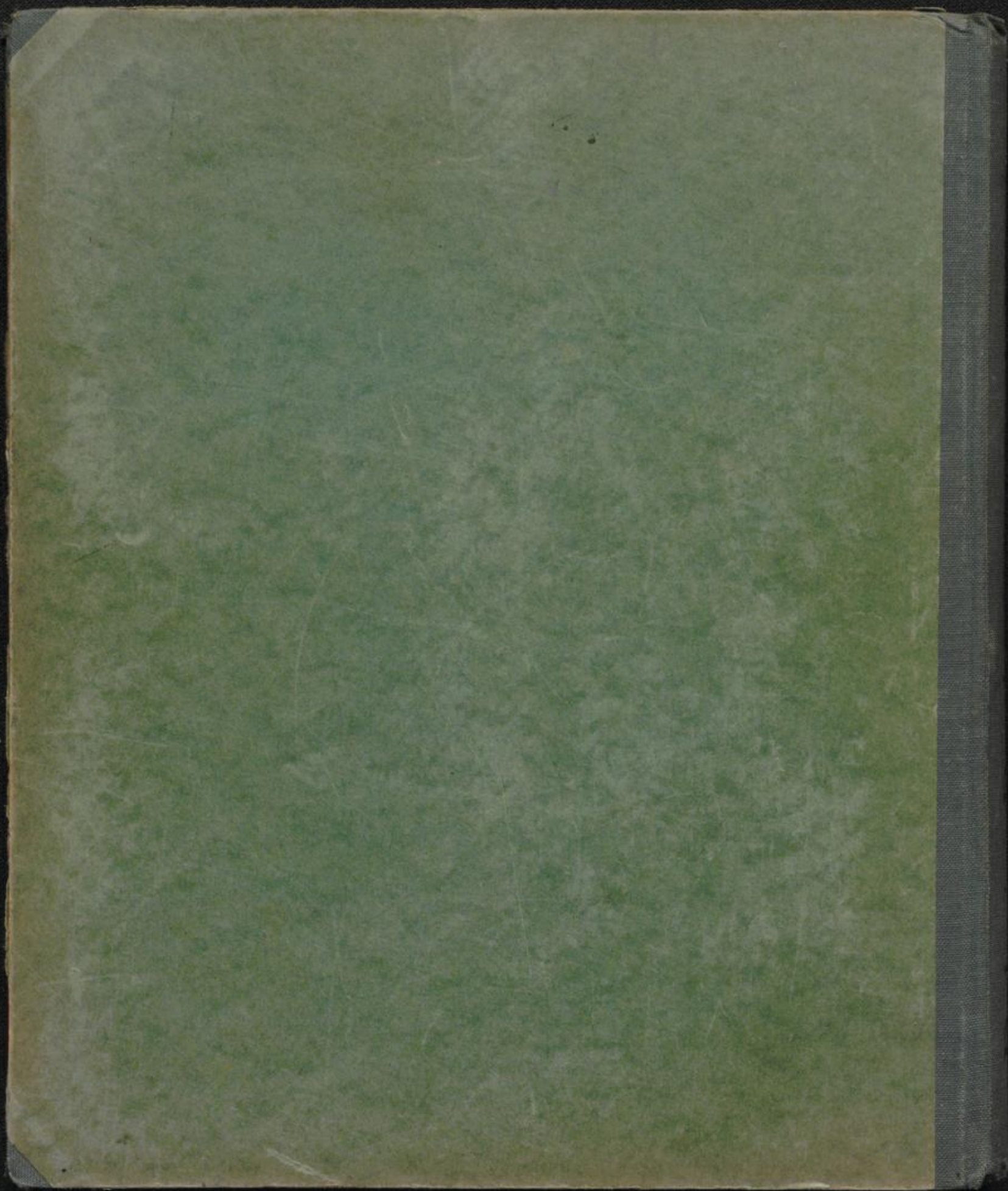


BLB Karlsruhe



57 68843 5 031



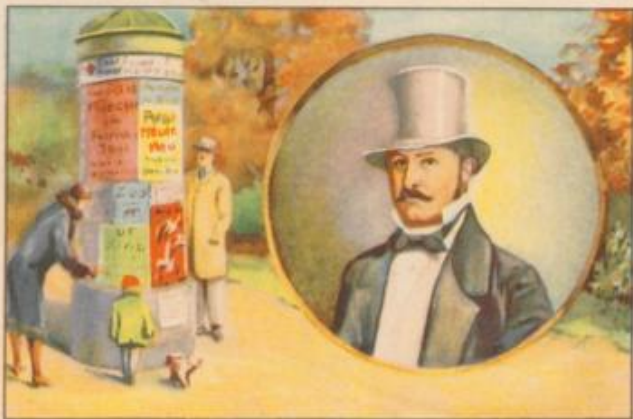




Palmin-Post-  
Sammelbild

Namen, die Begriffe wurden  
Manfarde

161. Folge  
Bild 5



Palmin-Post-  
Sammelbild

Namen, die Begriffe wurden  
Liffafssäule

161. Folge  
Bild 6

Herausgegeben von H. Schind & Co., Hamburg,  
alleinigen Herstellern des echten Palmin

Zu: ZB 17044, 157/200



Vor Nachahmung geschützt durch D. R. G. M.  
Herausgegeben von H. Schind & Co., Hamburg

Namen, die Begriffe wurden

(1. Pempadour 2. Prallnen 3. Gobelin)  
4. Silhouetten 5. Manfarde 6. Liffafssäule



Palmin-Post-  
Sammelbild

Namen, die Begriffe wurden  
Silhouetten

161. Folge  
Bild 4

## Die Folgen der

Jungen und Mädel! Wollt ihr wissen, welche Folgen der „Palmin-Post“ bisher erzielte gegen 5 Pfennig in Brief

### Achtung! Neuregelung des Sammelns der Palmin-Post-Bilder!

Wir machen hiermit alle Sammler der Palmin-Post darauf aufmerksam, daß wir, vielen Anregungen aus Sammlerkreisen folgend, eine eigene Tauschstelle für Palmin-Post-Bilder eingerichtet haben. Getauscht werden die Bilder der Folgen 1-100 und der weiteren Folgen, soweit unsere Vorräte dies gestatten. Rückporto ist beizufügen. Die zum Tausch eingesandten Bilder müssen sauber und gut erhalten sein. Sammelfreifeilen sollen diesen Tauschbildern nicht beigegeben werden. Natürlich ist es nötig, daß jeder genau angibt, welche Bilder er haben will (Nummer der Folge und Nummer des Bildes).

Das Sammelalbum wird künftig nur noch gegen Einsendung von 100 Sammelfreifeilen abgegeben. Auf Wunsch werden für 100 Sammelfreifeilen *RM* 1.- in bar vergütet, wenn an dem Sammelalbum kein Interesse besteht.

**Palmin** das reine Cocos-Speisefett nur echt mit dem Namenszug **Dr. Schindl**

### 161. Folge Namen, die Begriffe wurden Bild 4 Silhouetten

Wer heute ein getreues Bild seiner Person haben will, geht zum Photographen. Im 18. Jahrhundert war aber die Photographie noch nicht erfunden, und wer damals sein Bild für die Nachwelt aufbewahren wollte, mußte sich malen lassen. Das war freilich ein kostspieliges Vergnügen! Nun lebte damals in Frankreich ein Finanzminister namens Etienne de Silhouette. Das war ein gar sparsamer Herr, und alles, was nicht viel kostete, brachte man mit seinem Namen in Verbindung. Als zehn Jahre vor seinem Tode, also um 1755, die billigeren Scherenschnitte aufkamen, benannte man sie nach ihm, und diese Bezeichnung hat sich bis auf den heutigen Tag erhalten. Es gibt Silhouettenschneider, die ihre Kunst zu hoher Blüte entwickelt haben.

**Palmin** das reine Cocos-Speisefett nur echt mit dem Namenszug **Dr. Schindl**

Achten Sie beim Einkauf auf die gesetzlich geschützte Bezeichnung „Palmin“ und den Namenszug Dr. Schindl

### 161. Folge Namen, die Begriffe wurden Bild 5 Mansarde

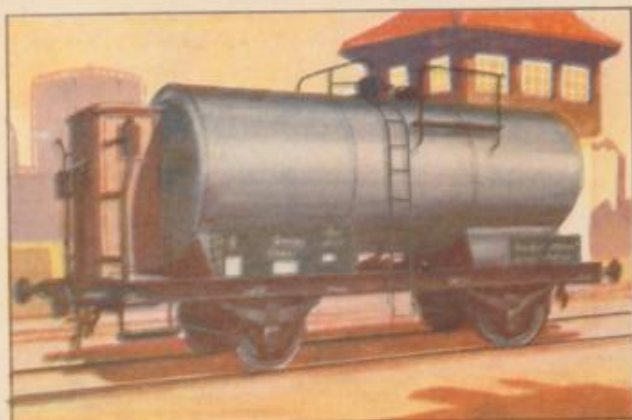
Im 17. Jahrhundert lebten in Frankreich zwei Baumeister namens Mansard. Einer dieser beiden, Jules Mansard, schmückte das Paris Ludwigs XIV. mit vielen schönen Bauten. Von ihm stammt der Invalidendom, das Trianon in Versailles; auch viele schöne Privathäuser hat er errichtet. Schon damals bestanden Bauvorschriften, durch die die Höhe der Wohnhäuser eingeschränkt wurde. Mansard umging nun diese Vorschriften, indem er eine neue Dachform schuf (oder besser: eine alte Dachform wieder zu neuen Ehren brachte), die den Einbau einer weiteren Wohnung ermöglichte. Baumeister Mansard lebte von 1646 bis 1708. Also seit mehr als 200 Jahren bezeichnet man die Dachwohnungen, die unser Bild zeigt, mit dem Namen Mansarden.

**Palmin** das reine Cocos-Speisefett nur echt mit dem Namenszug **Dr. Schindl**

### 161. Folge Namen, die Begriffe wurden Bild 6 Litfassäule

Es ist nicht damit getan, daß ein Erzeuger die allerbeste Ware herstellt, selbst die vorzüglichsten Erzeugnisse müssen in den Verbraucherkreisen bekannt gemacht werden. Der Warenname, die Marke, muß so angezeigt werden, daß er sich dem Gedächtnis der breiten Masse einprägt. Diese Werbung wird durch die Zeitung oder durch das Plakat erreicht. Die Zeitung ist kurzlebig, das Plakat hat Dauerwirkung. Wo sollen aber die Plakate zur Schau gestellt werden? Häuser besetzen? Das würde sich der Hauswirt verbitten! Da kam der Berliner Buchdrucker Ernst Litfass 1855 auf den Gedanken, in den Straßen Berlins Plakatsäulen aufzustellen! Diese buntgedruckten Säulen heißen noch heute nach ihrem Erfinder Litfasssäulen.

**Palmin** das reine Cocos-Speisefett nur echt mit dem Namenszug **Dr. Schindl**



Palmin-Post-  
Sammelbild

Neuzeitliche Eisenbahnwagen  
Ein Kesselwagen für Leuchtgastransport

195. Folge  
Bild 5



Palmin-Post-  
Sammelbild

Neuzeitliche Eisenbahnwagen  
Ein Kippwagen

195. Folge  
Bild 6

Herausgegeben von H. Schling & Cie.-A.G., Hamburg.  
\*einzigen Herstellern des echten Palmin

Zw. ZB 17044, 157200



Vor Nachahmung geschützt durch D. R. G. M.  
Herausgegeben von H. Schling & Cie.-A.G., Hamburg



### Neuzeitliche Eisenbahnwagen

- (1. Ein D-Zugwagen 2. Ein Kesselwagen 3. Ein Schlafwagen)  
4. Ein vierachsiger Großgüterwagen  
5. Ein Kesselwagen für Leuchtgastransport 6. Ein Kippwagen



Palmin-Post-  
Sammelbild

Neuzeitliche Eisenbahnwagen  
Ein vierachsiger Großgüterwagen

195. Folge  
Bild 4



## Die Folgen der

Jungen und Mädchen! Wollt ihr wissen, welche Folgen der „Palmin-Post“ bisher erzielt  
gegen 5 Pfennig in Brief

### Achtung! Neuregelung des Sammelns der Palmin-Post-Bilder!

Wir machen hiermit alle Sammler der Palmin-Post darauf aufmerksam, daß wir, vielen Anregungen aus Sammlerkreisen folgend, eine eigene Tauschstelle für Palmin-Post-Bilder eingerichtet haben. Getauscht werden die Bilder der Folgen 1-100 und der weiteren Folgen, soweit unsere Vorräte dies gestatten. Rückporto ist beizufügen. Die zum Tausch eingesandten Bilder müssen sauber und gut erhalten sein. Sammelstreifen sollen diesen Tauschbildern nicht beigegeben werden. Natürlich ist es nötig, daß jeder genau angibt, welche Bilder er haben will (Nummer der Folge und Nummer des Bildes).

Das Sammelalbum wird künftig nur noch gegen Einsendung von 100 Sammelstreifen abgegeben. Auf Wunsch werden für 100 Sammelstreifen RM 1.- in bar vergütet, wenn an dem Sammelalbum kein Interesse besteht.

**Palmin** das reine Cocos-Speisefett nur echt mit dem Namenszug **Dr. Schindl**

### 195. Folge Neuzeitliche Eisenbahnwagen Bild 4 Ein vierachsiger Großgüterwagen

Wenn man vom Bahndamm aus einen vorüberfahrenden Güterzug beobachtet, dann fällt es auf, daß es offene und überdeckte Güterwagen gibt. Den Wagen, den dieses Bild zeigt, wird man gewiß für einen überdeckten halten, aber man irrt. Es ist dies einer der ganz großen Wagen, die zuerst in Amerika gebaut und verwendet wurden. Ein Güterzug besteht meist nur aus zweiachsigen Wagen, aber dieser Wagen ruht auf vier Achsen! Das Ladegewicht des zweiachsigen Wagens beträgt höchstens 20 Tonnen oder 400 Zentner; auf diesem Riesenwagen aber können nicht weniger als 50 Tonnen oder 1000 Zentner befördert werden!

**Palmin** das reine Cocos-Speisefett nur echt mit dem Namenszug **Dr. Schindl**

### 195. Folge Neuzeitliche Eisenbahnwagen Bild 5 Ein Kesselwagen für Leuchtgastransport

Ein recht merkwürdiger Wagen, den dieses Bild zeigt. Es handelt sich um einen sogenannten Spezialwagen, um einen Sonderwagen, der einem bestimmten Zwecke dient, in diesem Falle also dem Transport von Leuchtgas. Nun wird es auch nicht mehr auffallen, daß dieser Wagen nur zwei Achsen aufweist, während die Spezialwagen, die jahraus, jahrein nur Kalk oder Steine befördern, auf vier Achsen laufen. Sind denn diese mächtigen Kessel nicht noch viel schwerer? O nein! Man muß bedenken, daß das Gas noch viel leichter ist als sogar die Luft!

**Palmin** das reine Cocos-Speisefett nur echt mit dem Namenszug **Dr. Schindl**

### 195. Folge Neuzeitliche Eisenbahnwagen Bild 6 Ein Kippwagen

Dem Entleeren eines Kippwagens hat wohl jeder schon einmal zugeschaut. Diese Wagen sind äußerst sinnreich gebaut. Die Längswand jener Seite, nach der entladen werden soll, läßt sich durch eine Vorrichtung aus ihrer Verbindung mit dem Wagen lösen, sodaß sie frei beweglich wird. Hebt man nun den Wagen auf der einen Seite, so wird die bewegliche Längswand durch die herausfallende Masse – auf unserem Bilde also durch den Sand – zur Seite geschoben. Solche Kippwagen müssen äußerst fest gebaut sein, sonst würden sie sich durch die starke Belastung und das häufige Umkippen sehr bald abnützen. Sind diese Kippwagen auch sehr teuer, die Ersparnis an Arbeitskräften ist ganz beträchtlich!

**Palmin** das reine Cocos-Speisefett nur echt mit dem Namenszug **Dr. Schindl**

Achten Sie beim Einkauf auf die gefehlich geschützte Bezeichnung „Palmin“ und den Namenszug Dr. Schindl

Zu: ZB 17044, 157120c

Der Tag! 82.

Männer der Bedeutung 26, 35, 37

Sprüche 88, 54

Schmarotzer 29

Ausländische Pflanzen 34, 42, 82,

Alter von Tieren und Pflanzen 38, 53,

Deutsche Landschaften 47, 52, 55, 58, 71, 78, 84,

Kombinationen 57,

1) Bez. der Tiere zueinander 59, 60, 65, 70, 77, 81, 91,

Merkwürdige Pflanzenstellung, 62, 67,

Lieder und Gedichte 64, ~~92~~ 92,

Tiere der Vorzeit 68,

Jagd, 90, 69

Naturschutz 72

Hilfe 73,

Sport etc. 80, 89, 97,

Länder in Vergleichen 82,

2) Schwänke 96,

3) Wandel 94,

Kultur 88

Verkehr 22, 90,

Tiere als Baumeister 9, 93.



- 57
- 1) Beziehung der Tiere zueinander 1, 6, 25, 30, 46, 49,  
Tiere und Pflanzen 2, 16,  
Farbenerzeugnisse 3, 14, 21, 66, 74,  
Tiere im allgemeinen 3,
- 2) Schwänke 4, 24, 32, 36, 40, 44, 50, 56, 79, 85  
Pflanzen zum Menschen 5, 10, 23, 27, 34, 42, 48  
Städtebilder 7, 39, 61  
Die Erde 8, 33, 95,  
Vögel 9, 70,  
Teuer 11, 86,  
Handel 11  
Pelz der Tiere 12, 13  
Nutzen von Tieren und Pflanzen 13, 27, 34, 42, 48,  
Schmetterlinge 14
- 3) Wandel der Zeiten 15, 31, 43, 45, 51, 63, 76, 83, 87  
Schutz und Mahnung der Tiere 17, 41, 75, 81  
Maßnahmen der Pflanzen 18, 16, 67  
Fische 19, 74  
Tiere und Menschen 20, 69, 72, 86,  
Korallen 21, 66,  
Tiere bes. Fähigkeiten 25, 75

Zu: ZL 17044, 1571200

- |                                    |                          |
|------------------------------------|--------------------------|
| 1) Tiere und Pflanzen.             | 8) Kriechtiere           |
| a) Alter    b) Naturschutz         | 9) Fische                |
| c) Pflanzon u. Tierzucht.          | 10) Insekten.            |
| A) Tiere. 1) Verhältnis            | 11) Schmetterlinge.      |
| 2) Gemeinschaft. 1) verschiedene   | 12) Korallen und Quallen |
| 2) gleichartige                    | B) Pflanzen.             |
| b) Feindschaft                     | 1) Maßnahmen             |
| c) Verhalten zum Menschen          | 2) Nützliche Pflanzen    |
| a) wie der Mensch das Tier benutzt | 3) Verschiedenes.        |
| 2) Jagd.                           | α) Pilze                 |
| 3) Das Tierkleid.                  | β) Blumen.               |
| 3) Tiere als Baumeister.           | 2).                      |
| 4) Farbenwunder der Tiere.         |                          |
| 5) Die Ausstattung "               |                          |
| 6) Künstler u. d. "                |                          |
| 7) Tierzucht.                      |                          |
| 8) Wie der Mensch das Tier benutzt |                          |
| 9) Das Leben junger Tiere.         |                          |
| α) Tiere der Vorzeit.              |                          |
| β) Säugetiere                      |                          |
| γ) Vögel                           |                          |



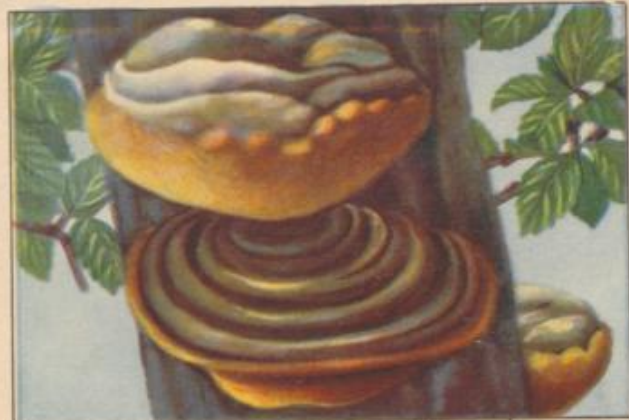




Palmin-Post-  
Sammelbild

Pilze, die Werte vernichten  
Gerstenschlagbrand, Kartoffelkrautkäule

162. Folge  
Bild 4



Palmin-Post-  
Sammelbild

Pilze, die Werte vernichten  
Falscher Zunderpilz

162. Folge  
Bild 5



Palmin-Post-  
Sammelbild

Pilze, die Werte vernichten  
Peronospora

162. Folge  
Bild 6



Palmin-Post-  
Sammelbild

Wolkenformen  
Cumulo-Nimbus, Gewitterwolken

163. Folge  
Bild 3



Palmin-Post-  
Sammelbild

Kräfte, die Maschinen treiben  
Dampfraft

166. Folge  
Bild 4



Palmin-Post-  
Sammelbild

Berühmte Berge  
Chimborazo

173. Folge  
Bild 2

162. Folge  
Bild 5

### Pilze, die Werte vernichten

Falscher Zunderpilz

Zu: ZB 17044, 157200

Eine merkwürdige Pflanzengestalt zeigt dieses Bild. Es ist ein Pilz, falscher Zunderpilz genannt, der hier aus dem Baumstamm herausgewachsen ist. Mit den übrigen bekannten Pilzen hat er äußerlich wenig gemein. Auch seine ungewöhnliche Härte unterscheidet ihn von den meisten übrigen Arten. Wer ihn vom Baume loslösen will, bringt das nicht einmal mit Hilfe des Taschenmessers fertig, zumal dann, wenn der Pilz schon mehrere Jahre alt ist. Man muß schon ein Beil gebrauchen! Daß wir es hier mit einem üblen Schmaroher zu tun haben, lehrt das Bild: wieviel Kraft und Saft mag er dem Baumstamme entzogen haben! Er ähnelt sehr dem nicht minder schädlichen Zunder- oder Feuerschwamm, aus dem man den leicht brennenden Zunder herstellt.

BLB KA

**Palmin**

das reine Cocos-Speisefett  
nur echt mit dem Namenszug

**Dr. Schindl**

162. Folge  
Bild 4

### Pilze, die Werte vernichten

Gerstenflugbrand, Kartoffelkrautfäule

Zu: ZB 17044, 157200

In einem reifenden Gerstenfelde kann man hin und wieder Ähren von schwärzlichem, krankhaftem Aussehen entdecken. Sie sind von einem gefährlichen Pilz, einem sogenannten Brandpilz befallen, der großen Schaden anzurichten vermag. Der Landmann schützt sich gegen ihn dadurch, daß er zur Ausfaat gekeimtes Saatgut verwendet; das Weizen tötet die Keime. — Ein anderer Schädling, der Kartoffelpilz, erzeugt die gefürchtete Krautfäule der Kartoffel. Er verrät sich durch schwarzbraune Flecken auf den Kartoffelblättern. Zuweilen werden auch die Kartoffelknollen von dem Pilz befallen, sie bekommen dann braune Flecken und verwandeln sich in eine bröckelige, jauchig riechende Masse. Der Landmann muß die erkrankten Pflanzen vernichten.

BLB KA

**Palmin**

das reine Cocos-Speisefett  
nur echt mit dem Namenszug

**Dr. Schindl**

163. Folge  
Bild 3

### Wolkenformen

Cumulo, Nimbus, Gewitterwolken

Zu: ZB 17044, 157200

Eine besondere Form der Cumulusbildung ist die Gewitter- und Böenwolke. Heftig aufsteigende Luftbewegung treibt sie an der Oberseite in die Höhe. Turmartig wächst sie aufwärts, bis sie an eine obere Schichtgrenze stößt. Hier breitet sie sich oft schirmartig aus. Infolge ihrer Größe dämpft sie das Tageslicht stark, unheilrohend steht sie mit ihrem blaugrauen Schatten am Himmel. Schleierartige Streifen unter ihr zeigen an, daß sie ihre Feuchtigkeit als Regen-, Schnee- oder Hagelschauer entläßt, meist begleitet von Blitz und Donner.

BLB KA

**Palmin**

das reine Cocos-Speisefett  
nur echt mit dem Namenszug

**Dr. Schindl**

162. Folge  
Bild 6

### Pilze, die Werte vernichten

Peronospora

Zu: ZB 17044, 157200

Der Weinstock hat viele Feinde; Pflanzen und Tiere haben den Winzern schon unermesslichen Schaden zugefügt. Bekannt ist die gefürchtete Reblaus, bekannt ist auch die Blattfall- und Lederbeerenkrankheit des Weinstockes. An den von ihr befallenen Blättern sieht man gelbliche Flecke, die das baldige Welken anzeigen. Auch die Traube weist deutlich die Merkmale der Erkrankung auf. Der Krankheitserreger ist ein Pilz, dessen wissenschaftlicher Name „Peronospora“ allen Winzern bekannt ist. Um sich gegen diesen Schädling zu schützen, besprüht der Winzer seine Reben in gewissen Zeitabständen mit einer Kupferalkalauge, die den Pilz tötet.

BLB KA

**Palmin**

das reine Cocos-Speisefett  
nur echt mit dem Namenszug

**Dr. Schindl**

123. Folge  
Bild 2

### Berühmte Berge

Chimborasso

Zu: ZB 17044, 157200

Wo die südamerikanischen Anden den Staat Ecuador durchziehen, verlaufen sie in zwei parallelen Gebirgsketten; ihnen sind wie die Schornsteine den Dachfirsten eine Reihe Vulkane aufgesetzt, einer von ihnen ist der gewaltige Dom des Chimborasso. Er ist als Vulkan längst erloschen, und von seinen Gipfeln bringen jetzt Eisströme bis zu seinem Fuß vor, an dem die Zeugen ehemaliger vulkanischer Tätigkeit zu schauen sind. Der Gipfel des Berges liegt 6310 m über dem Meeresspiegel. Und doch ist er, absolut gemessen, der höchste Berg der Erde. Bedenkt man nämlich, daß der Äquatorhalbmesser der Erde größer ist als alle anderen Erdhalbmesser, so errechnet sich für den Chimborasso, vom Mittelpunkt der Erde aus gemessen, eine Höhe von 6384471 m, während der Mont Everest nur 6382305 m hoch ist.

BLB KA

**Palmin**

das reine Cocos-Speisefett  
nur echt mit dem Namenszug

**Dr. Schindl**

166. Folge  
Bild 4

### Kräfte, die Maschinen treiben

Dampfkraft

Zu: ZB 17044, 157200

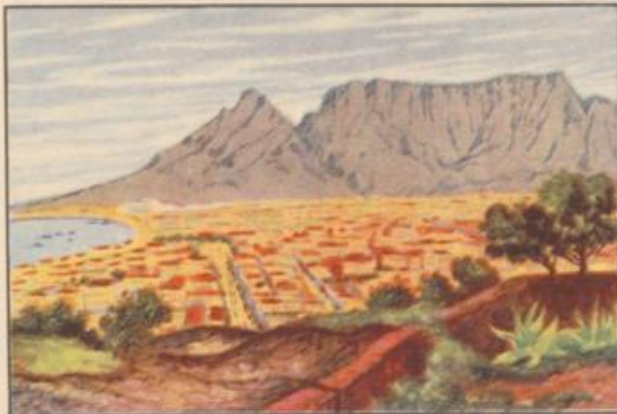
Wo Wasserkraft nicht vorhanden ist, oder wo die Kraftquelle nicht ortsfest sein darf wie bei der Dampflokomotive oder dem Dampfschiff, hat die Erfindung von James Watt noch immer ihre überragende Bedeutung. 1825 baute Georg Stephenson seine erste Lokomotive, und seitdem hat sich die bewegliche wie die ortsfeste Kolbendampfmaschine zu staunenswerter Höhe entwickelt. Gegenüber der Dampfturbine ist freilich die Kraft-Ausnutzung in der Kolbenmaschine gering. Darum baut man heute Turbinenlokomotiven. Die Entwicklung geht aber dahin, die Gewalt des Dampfes nicht unmittelbar auszunützen, sondern sie in Elektrizität umzusetzen und die Eisenbahnen zu elektrifizieren.

BLB KA

**Palmin**

das reine Cocos-Speisefett  
nur echt mit dem Namenszug

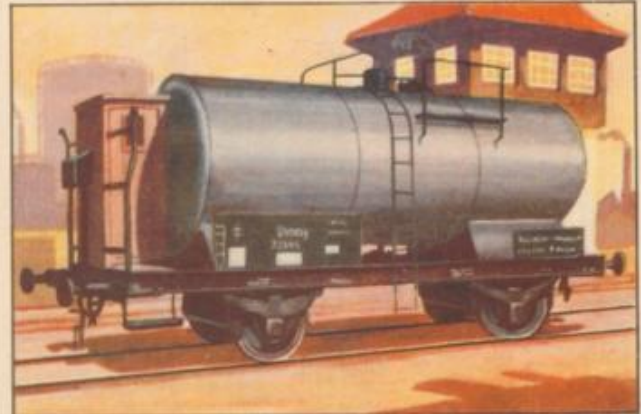
**Dr. Schindl**



Palmin-Post-  
Sammelbild

Berühmte Berge  
Tafelberg

123. Folge  
Bild 3



Palmin-Post-  
Sammelbild

Neuzeltliche Eisenbahnwagen  
Ein Kesselwagen für Leuchtgastransport

195. Folge  
Bild 5



Durch das sächsische Vogtland  
Die Elstertalbrücke

197. Folge  
Bild 1



Palmin-Post-  
Sammelbild

Mertwürdige Tafelsitten  
Das Stäbchen-Bestech der Orientalen

200. Folge  
Bild 2



Palmin-Post-  
Sammelbild

Mertwürdige Tafelsitten  
Die Gelage der alten Römer

200. Folge  
Bild 1



Palmin-Post-  
Sammelbild

Mertwürdige Tafelsitten  
Umtrunk bei den Kirgisen

200. Folge  
Bild 3



195. Folge **Neuzeitliche Eisenbahnwagen**

Bild 5 Ein Kesselwagen für Leuchtgastransport

Zu: ZB 17044/157/20c

Ein recht merkwürdiger Wagen, den dieses Bild zeigt. Es handelt sich um einen sogenannten Spezialwagen, um einen Sonderwagen, der einem bestimmten Zwecke dient, in diesem Falle also dem Transport von Leuchtgas. Nun wird es auch nicht mehr auffallen, daß dieser Wagen nur zwei Achsen aufweist, während die Spezialwagen, die jahraus, jahrein nur Kalk oder Steine befördern, auf vier Achsen laufen. Sind denn diese mächtigen Kessel nicht noch viel schwerer? O nein! Man muß bedenken, daß das Gas noch viel leichter ist als sogar die Luft!

BLB KA

**Palmin** das reine Cocos-Speisefett nur echt mit dem Namenszug **Dr. Schölinck**

173. Folge **Berühmte Berge**

Bild 3 Tafelberg

Zu: ZB 17044/157/20c

In einem gewaltigen Halbmond umschließt der Tafelberg mit seinen Trabanten, dem spitzen Teufelsberg und dem breiten Löwenkopf, die Tafelbai, an der sich die Hauptstadt Südafrikas, Kapstadt, ausbreitet. Wie schukuchend schmiegt sie sich dem steil bis zu 1082 m hoch ansteigenden Tafelberg an. Dieser besteht aus horizontal lagernden Schichten von Sandstein, die auf einer Unterlage von Gneis und Granit ruhen. Von oben hat man eine herrliche Aussicht auf die zu Füßen liegende Stadt und die Tafelbai mit ihrem regen Schiffsverkehr. Meist ist der Berg mit Wolken bedeckt, dem sogenannten Tafelwuch, dessen Feuchtigkeit sich an den Pflanzen niederschlägt, in sumpfigen Vertiefungen sich sammelt und das Wasser für die Stadt liefert.

BLB KA

**Palmin** das reine Cocos-Speisefett nur echt mit dem Namenszug **Dr. Schölinck**

200. Folge **Merkwürdige Tafelsitten**

Bild 2 Das Stäbchen-Bestek der Ostasiaten

Der unerfahrene Europäer, der in Japan oder China zu Tisch geladen wird, gerät meist in die größte Verlegenheit. Vor ihm stehen die köstlichen Gerichte: Fisch und Huhn, geschabtes Schweinefleisch, Bambusschößlinge, die wie junge Haselnüsse schmecken; alles ist verheißungsvoll auf schwarz lackierten Schalen hingebreitet. Und alles soll man mit zwei feinen Stäbchen, die zwischen den Fingern einer Hand gehalten werden, zum Munde führen! Welche Geschicklichkeit gehört dazu! Ein Europäer erreicht auch selten jene Virtuosität, mit der Japaner und Chinesen die beiden

BLB KA

Zu: ZB 17044/157/20c

**Palmin** das reine Cocos-Speisefett nur echt mit dem Namenszug **Dr. Schölinck**

197. Folge **Durch das sächsische Vogtland**

Bild 1 Die Eisenerzbrücke

Zu: ZB 17044/157/20c

Wenn man das Vogtland zur schönen Sommerszeit durchwandert, kommt es einem in den Wäldern oft gar nicht zum Bewußtsein, daß man sich in einem Gebirge befindet. Plötzlich aber stoßt unser Fuß an der steilen Wand eines tief eingeschnittenen Tales, dessen Sohle unser Weg nur in Schlangenwindungen zu erreichen vermag. Für den Verkehr bilden diese Täler, wie das der Elster, der Sölsch oder der Syra, bedeutende Hindernisse, die nur durch fähne Brückenanlagen zu überwinden waren. Die schönste dieser Brücken ist die auf unserem Bild dargestellte, die bei Jocketa die Elster überspannt. Das erste Stützwerk dient dem Fußverkehr, auf dem zweiten fahren die Züge der Linie Berlin-Leipzig-München. Diese Brücke wurde in den Jahren 1846-1851 erbaut und ist 70 Meter hoch.

BLB KA

**Palmin** das reine Cocos-Speisefett nur echt mit dem Namenszug **Dr.**

200. Folge **Merkwürdige Tafelsitten**

Bild 3 Umtrunk bei den Kirgisen

Die Kirgisen, die auf diesem Bilde zu sehen sind, sind ein gastfreundliches Volk. Mit Freuden nehmen sie den fremden Wanderer in ihrem Filzzelte auf und bewirten ihn mit Pferdemilch und Zucker. Aber für alle Gäste und Familienmitglieder gibt es nur eine einzige Holzschale, aus der getrunken werden muß. Eine alte, von Schmutz starrende Kirgisin, deren Haar von Ungeziefer wimmelt, führt als Erste die Schale zum Munde und kostet schlürpfend. Dann wird das Gefäß dem Gaste gereicht und wandert weiter in der Runde. So mancher Forscher, der fremde Völker besuchte, mußte sich eines beizeiten abgewöhnen: den Etel!

**Palmin** das reine Cocos-Speisefett nur echt mit dem Namenszug **Dr. Schölinck**

200. Folge **Merkwürdige Tafelsitten**

Bild 1 Die Gelage der alten Römer

Zu: ZB 17044/157/20c

Die von den römischen Vornehmen eingeladenen Gäste lagerten sich nebst dem Hausherrn auf drei sehr breiten Sofas, die um einen niedrigen Tisch gruppiert waren. So ist auch der Sinn des Wortes „Gelage“ zu verstehen. Ein solches Sofa bot stets mehreren Personen Platz. Die Römer aßen nicht mit Messer und Gabel, das wäre für die Liegenden auch gar zu un bequem gewesen. Mit der Hand des aufgestützten linken Armes hielt man die Schüssel, während die Rechte mit oder ohne Gerät die Speisen zum Munde führte. Interessant ist, daß schon den alten Römern Zahnstocher und Nußnadel bekannt waren. Gelage von der hier dargestellten Art konnten sich natürlich nur die reichsten Römer leisten.

BLB KA

**Palmin** das reine Cocos-Speisefett nur echt mit dem Namenszug **Dr. Schölinck**