

Badische Landesbibliothek Karlsruhe

Digitale Sammlung der Badischen Landesbibliothek Karlsruhe

Juni

[urn:nbn:de:bsz:31-336442](https://nbn-resolving.org/urn:nbn:de:bsz:31-336442)

S.-N. 4.27 S.-U. 20.21

Sonntag 1.

152—214

Pfingstsonntag

Tagesl. 15 St. 54 Min.

S.-N. 4.26 S.-U. 20.22

Montag 2.

153—213

Pfingstmontag

) Erstes Viertel 22 Uhr 56 Min.

Tagesl. 15 St. 56 Min.

S.-N. 4.26 S.-U. 20.22

Dienstag 3.

154—212

Tagesl. 15 St. 56 Min.

S.-N. 4.25 S.-U. 20.23

Mittwoch 4.

155—211

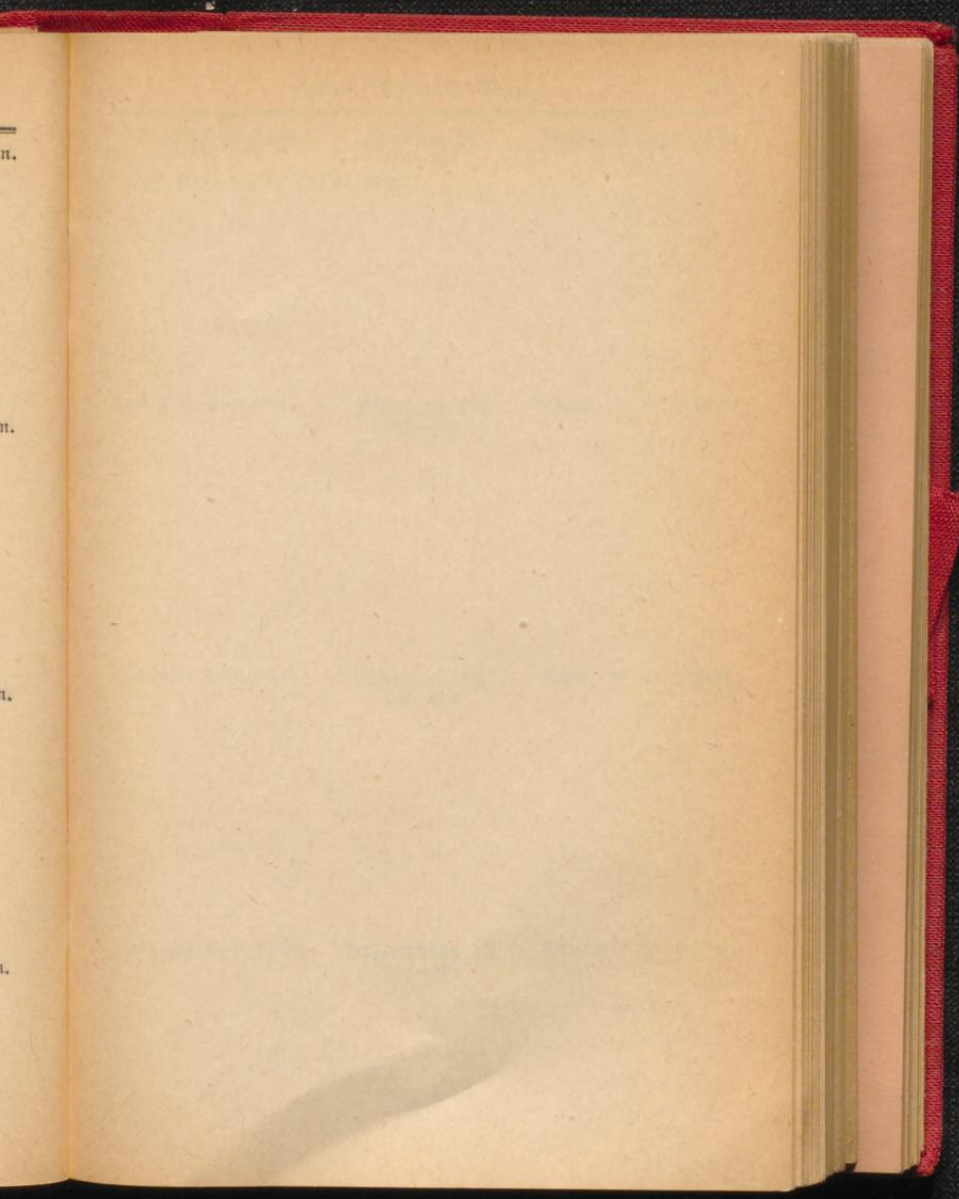
Tagesl. 15 St. 58 Min.

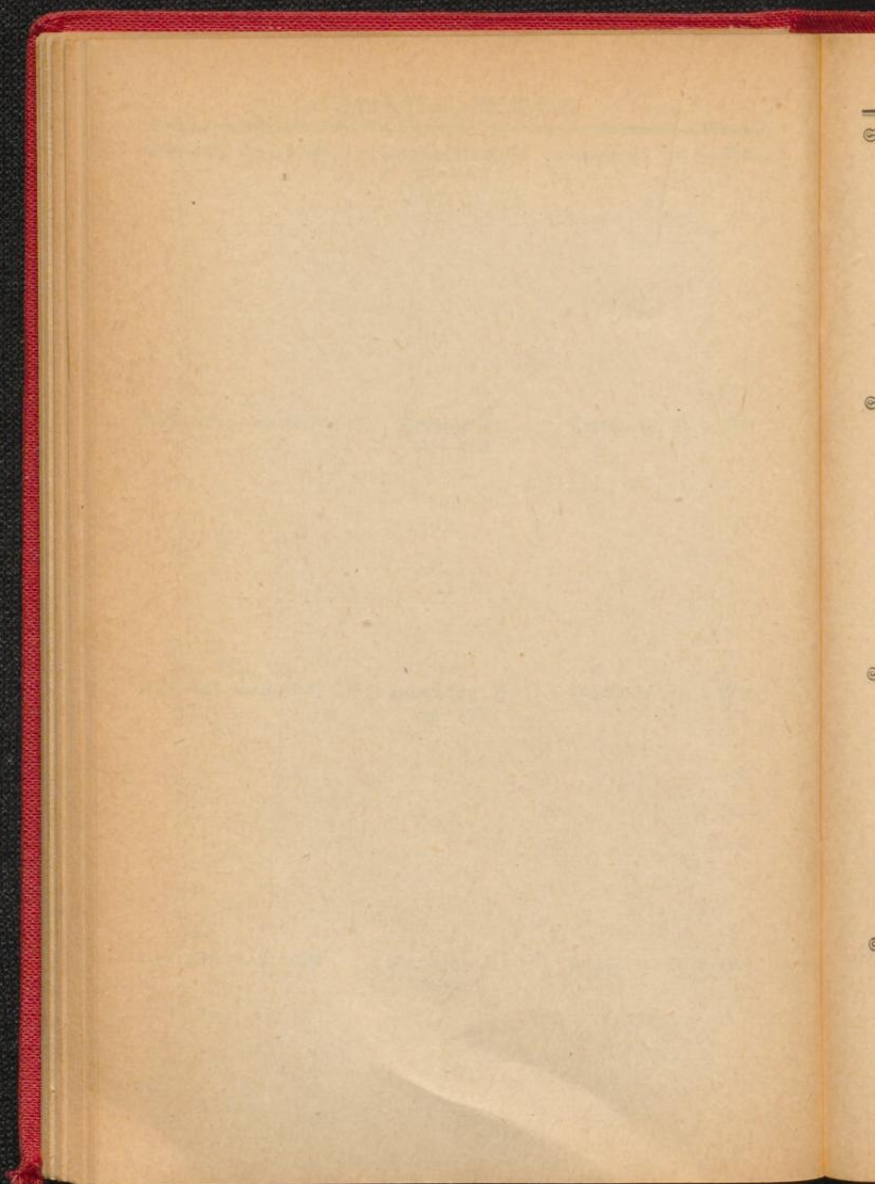
S. N. 4.24 S. U. 20.24 **Donnerstag 5.** Tagesl. 16 St. — Min.
156—210

S. N. 4.24 S. U. 20.25 **Freitag 6.** Tagesl. 16 St. 1 Min.
157—209

S. N. 4.23 S. U. 20.26 **Samstag 7.** Tagesl. 16 St. 3 Min.
158—208

S. N. 4.23 S. U. 20.26 **Sonntag 8.** Tagesl. 16 St. 3 Min.
159—207





S. N. 4.23 S. II. 20.27

Montag 9.
160—206

Tagesl. 16 St. 4 Min.

☉ Bollmond 18 Uhr 34 Min.

S. N. 4.22 S. II. 20.28

Dienstag 10.
161—205

Tagesl. 16 St. 6 Min.

S. N. 4.22 S. II. 20.29

Mittwoch 11.
162—204

Tagesl. 16 St. 7 Min.

S. N. 4.21 S. II. 20.29

Donnerstag 12.
163—203

Tagesl. 16 St. 8 Min.

S. N. 4.21 S. II. 20.30

Freitag 13.
164—202

Tagesl. 16 St. 9 Min.

S. N. 4.21 S. II. 20.30

Samstag 14.
165—201

Tagesl. 16 St. 9 Min.

S. N. 4.21 S. II. 20.31

Sonntag 15.
166—200

Tagesl. 16 St. 10 Min.

S. N. 4.21 S. II. 20.31

Montag 16.
167—199

Tagesl. 16 St. 10 Min.

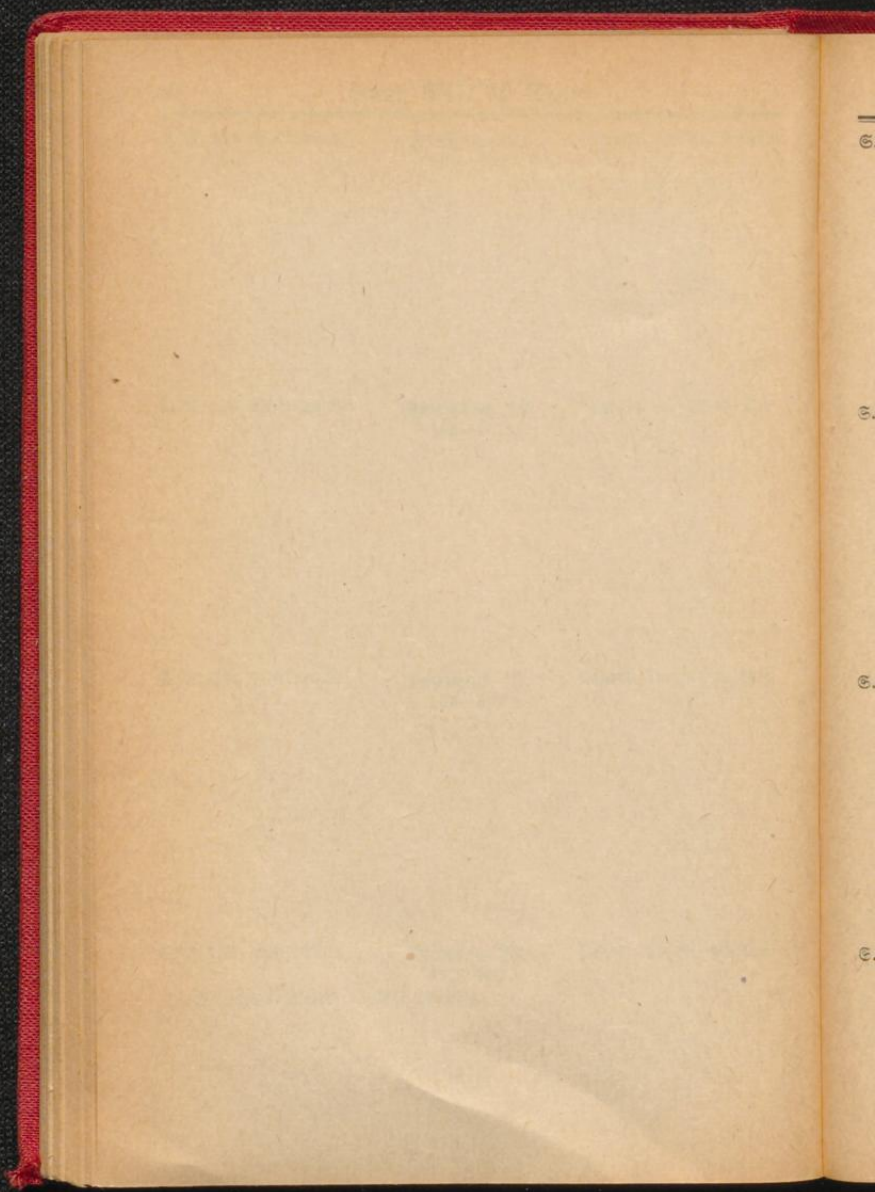
⌈ Letztes Viertel 16 Uhr 45 Min.

rin.

rin.

rin.

rin.



©.M. 4.21 ©.H. 20.32

Dienstag 17.
168—198

Tagesl. 16 St. 11 Min.

©.M. 4.21 ©.H. 20.32

Mittwoch 18.
169—197

Tagesl. 16 St. 11 Min.

©.M. 4.21 ©.H. 20.33

Donnerstag 19.
170—196

Tagesl. 16 St. 12 Min.

©.M. 4.21 ©.H. 20.33

Freitag 20.
171—195

Tagesl. 16 St. 12 Min.

S. N. 4.21 S. N. 20.33 **Samstag 21.** Tagesf. 16 St. 12 Min.
172—194

S. N. 4.21 S. N. 20.33 **Sonntag 22.** Tagesf. 16 St. 12 Min.
173—193

S. N. 4.22 S. N. 20.34 **Montag 23.** Tagesf. 16 St. 12 Min.
174—192

S. N. 4.22 S. N. 20.34 **Dienstag 24.** Tagesf. 16 St. 12 Min.
175—191

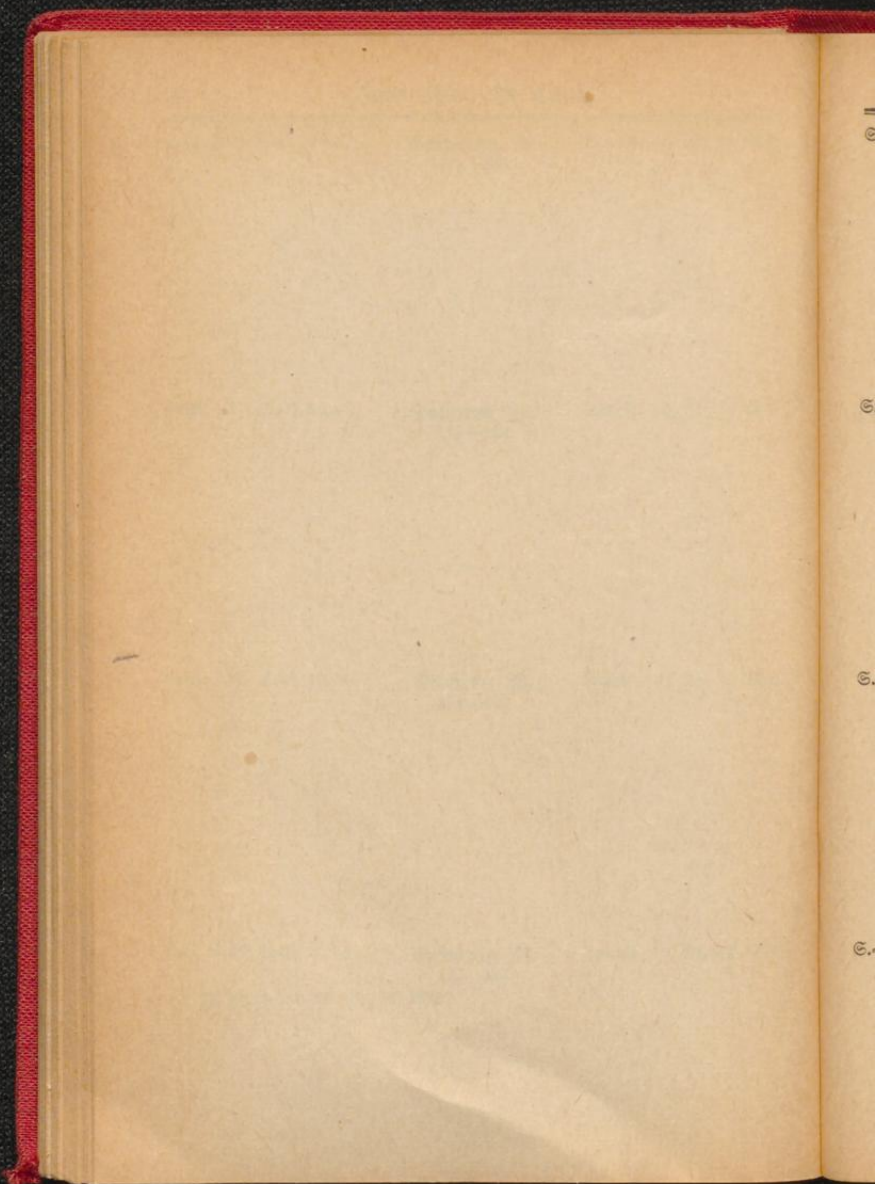
⊗ Neumond 20 Uhr 22 Min.

lin.

lin.

lin.

lin.



S.-N. 4.22 S.-N. 20.34

Mittwoch 25.
176—190

Tagesf. 16 St. 12 Min.

S.-N. 4.23 S.-N. 20.34

Donnerstag 26.
177—189

Tagesf. 16 St. 11 Min.

S.-N. 4.23 S.-N. 20.34

Freitag 27.
178—188

Tagesf. 16 St. 11 Min.

S.-N. 4.24 S.-N. 20.34

Samstag 28.
179—187

Tagesf. 16 St. 10 Min.

S. N. 4.24 S. N. 20.34

Sonntag 29.
180—186

Tagesl. 16 St. 10 Min.

S. N. 4.25 S. N. 20.34

Montag 30.
181—185

Tagesl. 16 St. 9 Min.

in.

in.

