

Badische Landesbibliothek Karlsruhe

Digitale Sammlung der Badischen Landesbibliothek Karlsruhe

September

[urn:nbn:de:bsz:31-336442](https://nbn-resolving.org/urn:nbn:de:bsz:31-336442)

S. N. 5.42 S. U. 19.09

Montag 1.
244—122

Tagesl. 13 St. 27 Min.

S. N. 5.43 S. U. 19.07

Dienstag 2.
245—121

Tagesl. 13 St. 24 Min.

S. N. 5.45 S. U. 19.05

Mittwoch 3.
246—120

Tagesl. 13 St. 20 Min.

S. N. 5.46 S. U. 19.03

Donnerstag 4.
247—119

Tagesl. 13 St. 17 Min.

S.-N. 5.48 S.-N. 19.01 **Freitag 5.** Tagesl. 13 St. 13 Min.
248—118
☾ Vollmond 18 Uhr 36 Min.

S.-N. 5.49 S.-N. 18.59 **Samstag 6.** Tagesl. 13 St. 10 Min.
249—117

S.-N. 5.50 S.-N. 18.57 **Sonntag 7.** Tagesl. 13 St. 7 Min.
250—116

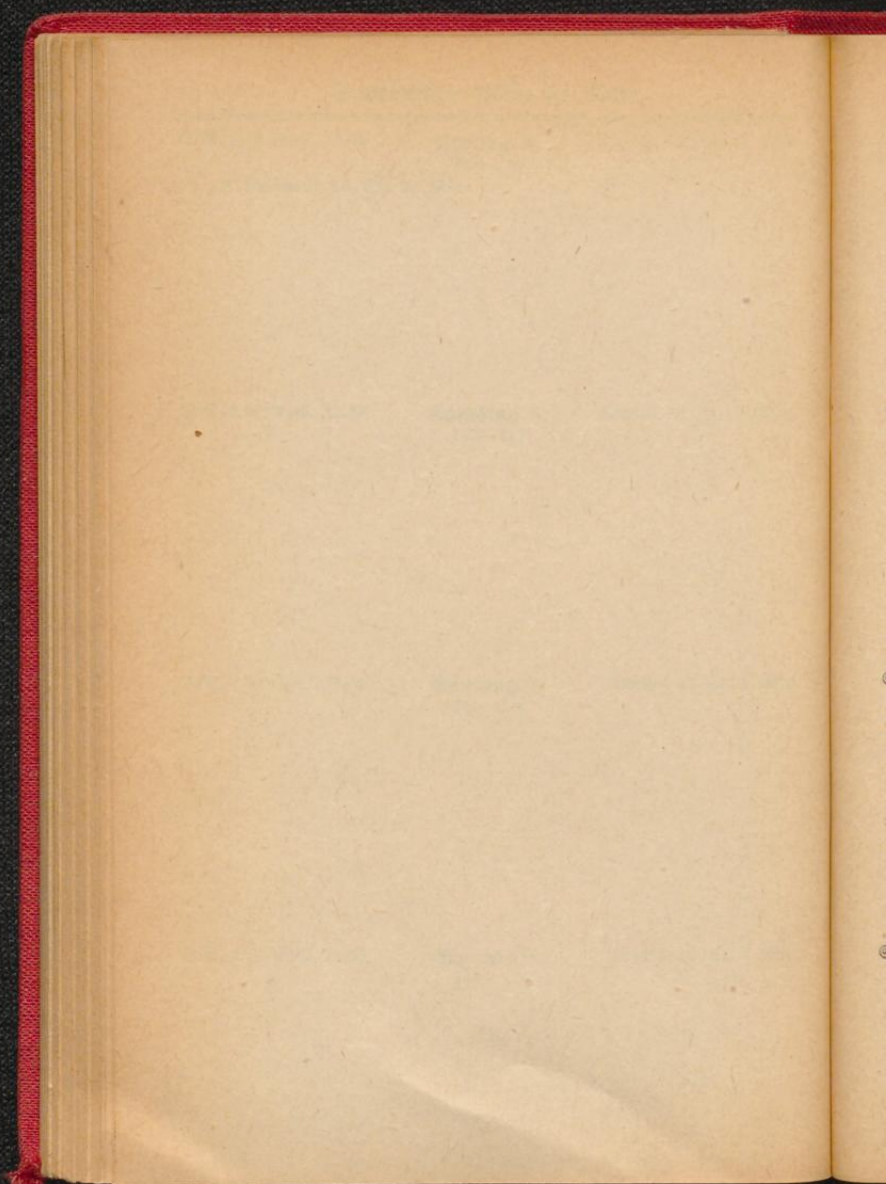
S.-N. 5.51 S.-N. 18.55 **Montag 8.** Tagesl. 13 St. 4 Min.
251—115

201 in.

201 in.

201 in.

201 in.



S. N. 5.53 S. N. 18.53

Dienstag 9.
252—114

Tagesf. 13 St. — Min.

S. N. 5.54 S. N. 18.51

Mittwoch 10.
253—113

Tagesf. 12 St. 57 Min.

S. N. 5.56 S. N. 18.49

Donnerstag 11.
254—112

Tagesf. 12 St. 53 Min.

S. N. 5.57 S. N. 18.47

Freitag 12.
255—111

Tagesf. 12 St. 50 Min.

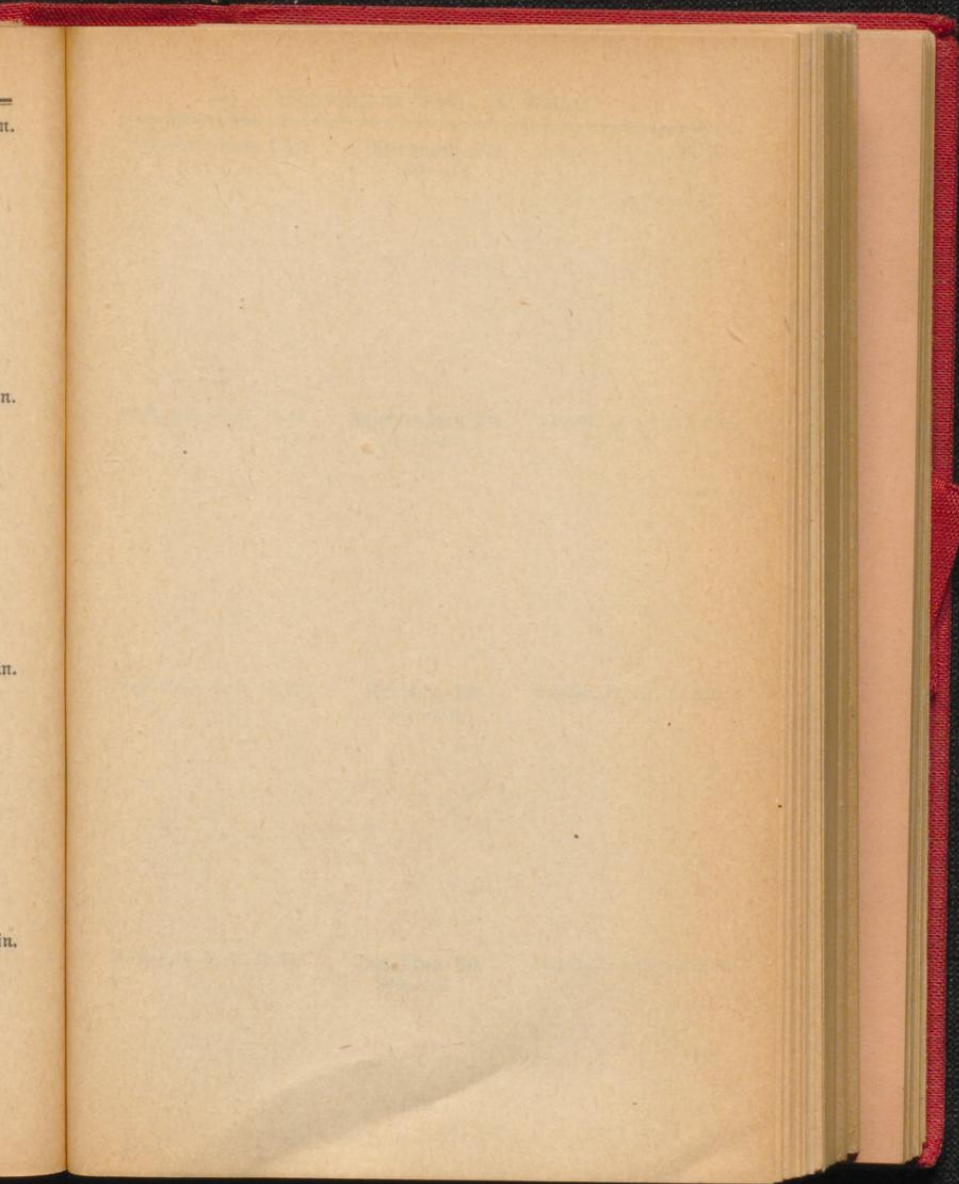
S. N. 5.59 S. U. 18.45 **Samstag 13.** Tagesl. 12 St. 46 Min.
256—110

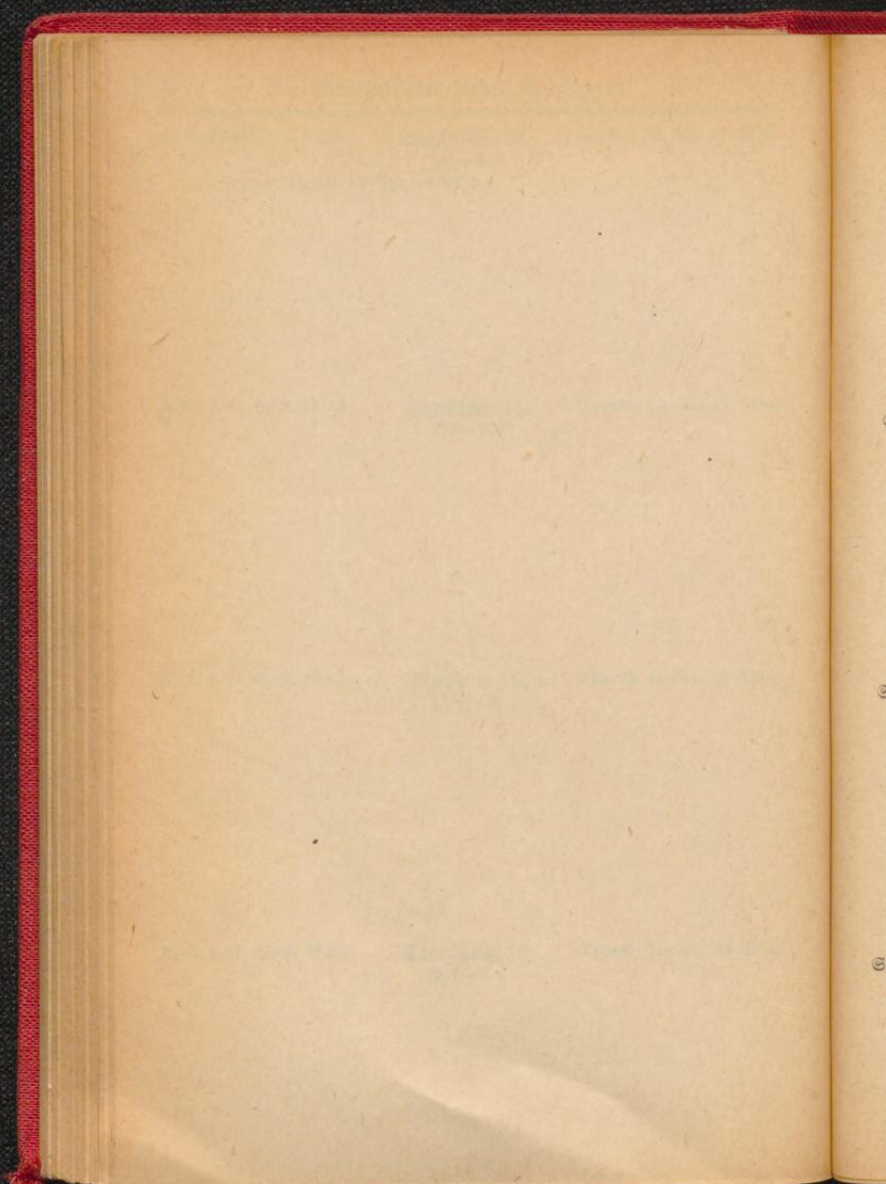
⌒ Letztes Viertel 13 Uhr 52 Min.

S. N. 6.00 S. U. 18.43 **Sonntag 14.** Tagesl. 12 St. 43 Min.
257—109

S. N. 6.02 S. U. 18.40 **Montag 15.** Tagesl. 12 St. 38 Min.
258—108

S. N. 6.03 S. U. 18.38 **Dienstag 16.** Tagesl. 12 St. 35 Min.
259—107





S. N. 6.05 S. N. 18.35 **Mittwoch 17.** Tagesf. 12 St. 30 Min.
260—106

S. N. 6.06 S. N. 18.38 **Donnerstag 18.** Tagesf. 12 St. 27 Min.
261—105

S. N. 6.08 S. N. 18.31 **Freitag 19.** Tagesf. 12 St. 23 Min.
262—104

S. N. 6.09 S. N. 18.29 **Samstag 20.** Tagesf. 12 St. 20 Min.
263—103

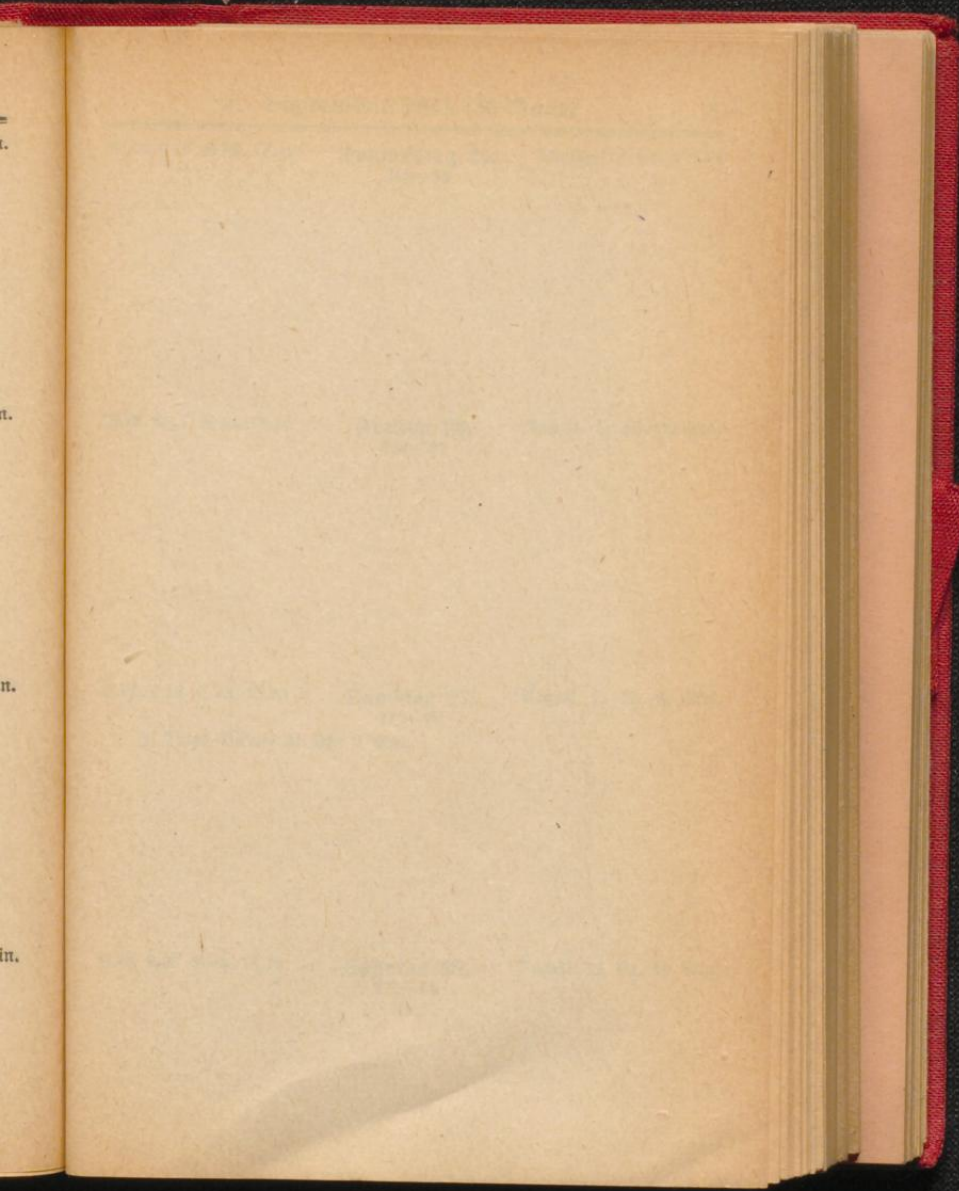
S. N. 6.11 S. U. 18.27 **Sonntag 21.** Tagesl. 12 St. 16 Min.
264—102

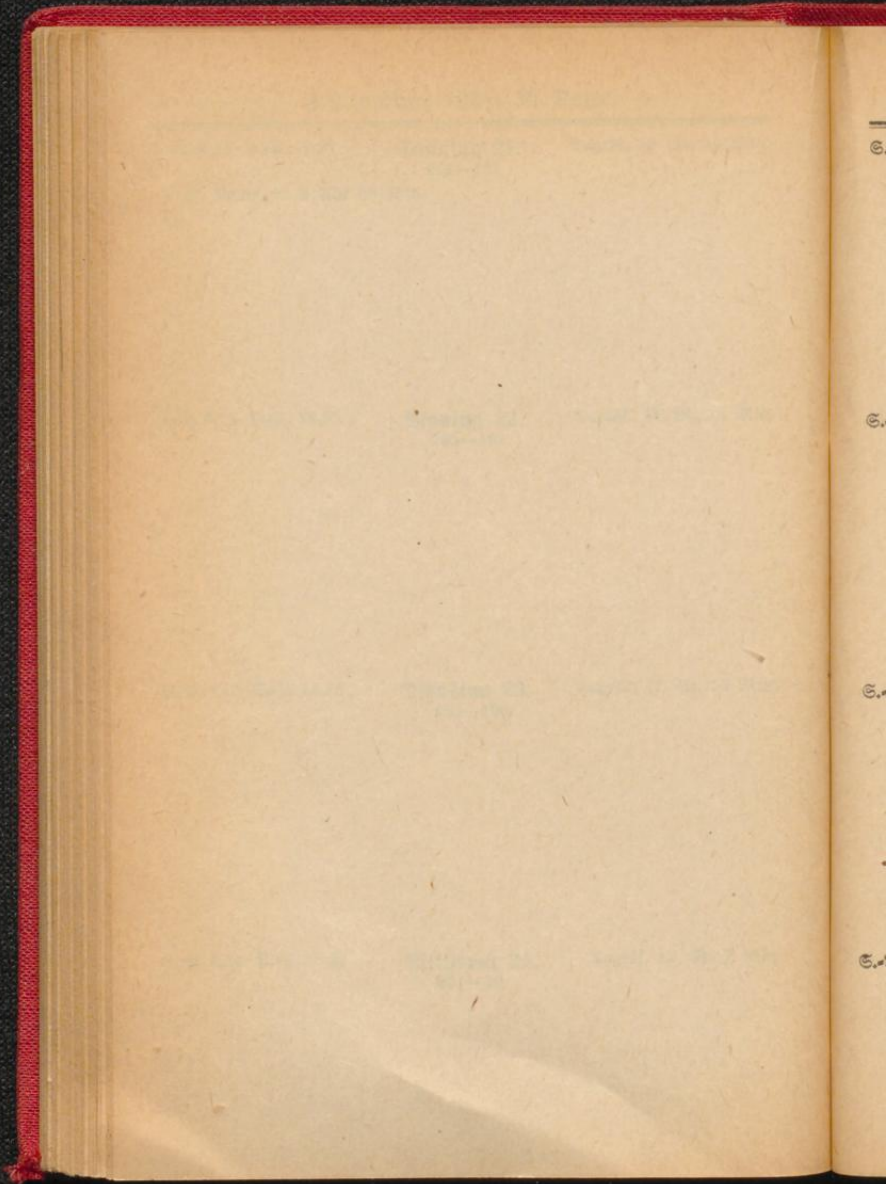
☾ Neumond 5 Uhr 38 Min.

S. N. 6.12 S. U. 18.25 **Montag 22.** Tagesl. 12 St. 13 Min.
265—101

S. N. 6.13 S. U. 18.23 **Dienstag 23.** Tagesl. 12 St. 10 Min.
266—100

S. N. 6.14 S. U. 18.21 **Mittwoch 24.** Tagesl. 12 St. 7 Min.
267—99





S. N. 6.16 S. N. 18.19 **Donnerstag 25.** Tagesl. 12 St. 3 Min.
268—98

S. N. 6.17 S. N. 18.16 **Freitag 26.** Tagesl. 11 St. 59 Min.
269—97

S. N. 6.18 S. N. 18.14 **Samstag 27.** Tagesl. 11 St. 56 Min.
270—96

) Erstes Viertel 21 Uhr 9 Min.

S. N. 6.20 S. N. 18.12 **Sonntag 28.** Tagesl. 11 St. 52 Min.
271—95

S. N. 6.21 S. II. 18.10

Montag 29.

Tagesl. 11 St. 49 Min.

272—94

S. N. 6.22 S. II. 18.08

Dienstag 30.

Tagesl. 11 St. 46 Min.

273—93

rin.

rin.

