

Badische Landesbibliothek Karlsruhe

Digitale Sammlung der Badischen Landesbibliothek Karlsruhe

November

[urn:nbn:de:bsz:31-336442](https://nbn-resolving.org/urn:nbn:de:bsz:31-336442)

S.-N. 7.12 S.-N. 17.07

Samstag 1.
305—61

Tagesl. 9 St. 55 Min.

S.-N. 7.13 S.-N. 17.05

Sonntag 2.
306—60

Tagesl. 9 St. 52 Min.

S.-N. 7.15 S.-N. 17.03

Montag 3.
307—59

Tagesl. 9 St. 48 Min.

S.-N. 7.17 S.-N. 17.02

Dienstag 4.
308—58

Tagesl. 9 St. 45 Min.

☾ Vollmond 3 Uhr 0 Min.

S. N. 7.18 S. N. 17.00

Mittwoch 5.
309—57

Tagesl. 9 St. 42 Min.

S. N. 7.20 S. N. 16.59

Donnerstag 6.
310—56

Tagesl. 9 St. 39 Min.

S. N. 7.22 S. N. 16.57

Freitag 7.
311—55

Tagesl. 9 St. 35 Min.

S. N. 7.23 S. N. 16.56

Samstag 8.
312—54

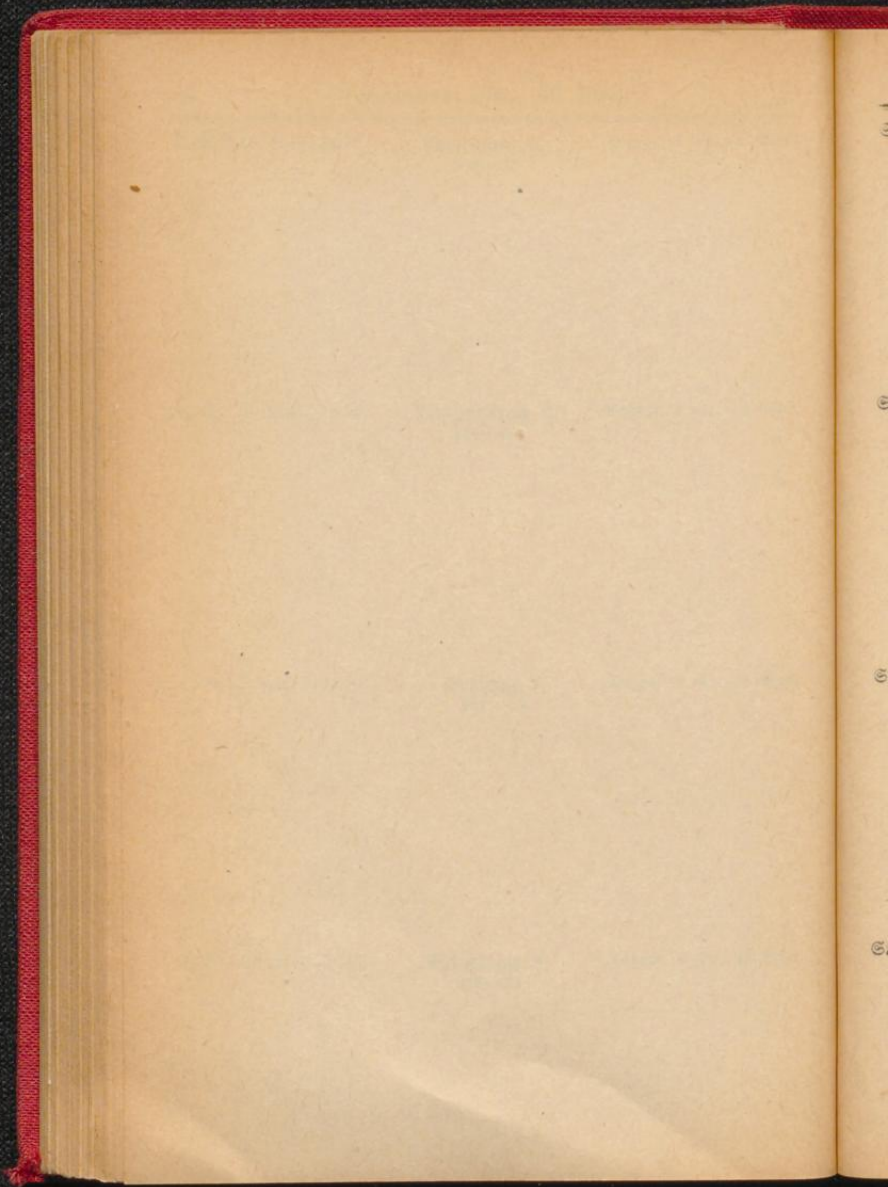
Tagesl. 9 St. 33 Min.

Win.

Win.

Win.

Win.



S. N. 7.25 S. U. 16.54

Sonntag 9.
313—53

Tagesl. 9 St. 29 Min.

Gedenktag für die Gefallenen der Bewegung — Opfersonntag

S. N. 7.27 S. U. 16.53

Montag 10.
314—52

Tagesl. 9 St. 26 Min.

S. N. 7.28 S. U. 16.51

Dienstag 11.
315—51

Tagesl. 9 St. 23 Min.

S. N. 7.30 S. U. 16.50

Mittwoch 12.
316—50

Tagesl. 9 St. 20 Min.

⌒ Letztes Viertel 5 Uhr 53 Min.

S. M. 7.32 S. U. 16.49 **Donnerstag 13.** Tagesl. 9 St. 17 Min.
317—49

S. M. 7.33 S. U. 16.48 **Freitag 14.** Tagesl. 9 St. 15 Min.
318—48

S. M. 7.35 S. U. 16.46 **Samstag 15.** Tagesl. 9 St. 11 Min.
319—47

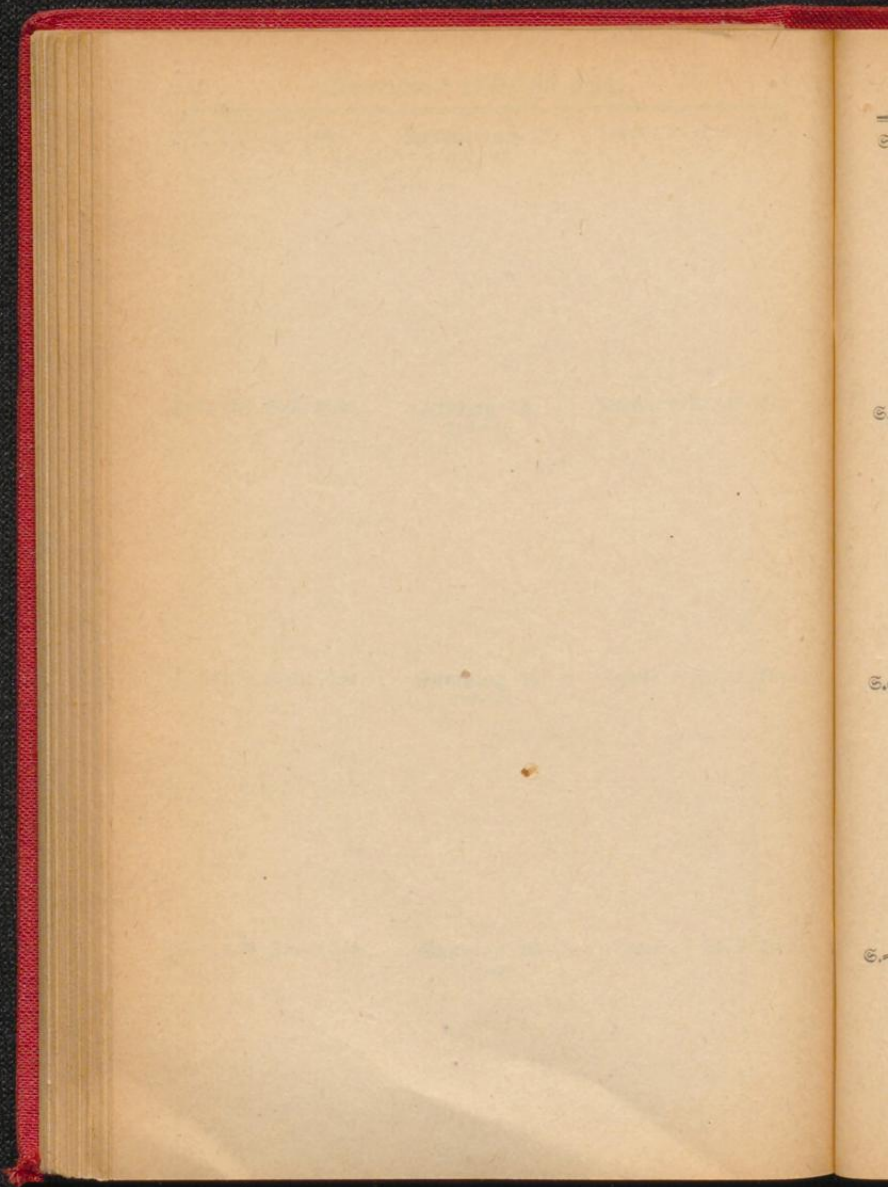
S. M. 7.36 S. U. 16.45 **Sonntag 16.** Tagesl. 9 St. 9 Min.
320—46

—
rin.

rin.

rin.

rin.



S. N. 7.38 S. U. 16.44

Montag 17.
321—45

Tagesl. 9 St. 6 Min.

S. N. 7.99 S. U. 16.43

Dienstag 18.
322—44

Tagesl. 9 St. 4 Min.

S. N. 7.40 S. U. 16.42

Mittwoch 19.
323—43

Tagesl. 9 St. 2 Min.

Buß- und Betttag

☉ Neumond 1 Uhr 4 Min.

S. N. 7.42 S. U. 16.41

Donnerstag 20.
324—42

Tagesl. 8 St. 59 Min.

S.-M. 7.44 S.-U. 16.40

Freitag 21.
325—41

Tagesl. 8 St. 56 Min.

S.-M. 7.45 S.-U. 16.39

Samstag 22.
326—40

Tagesl. 8 St. 54 Min.

S.-M. 7.46 S.-U. 16.38

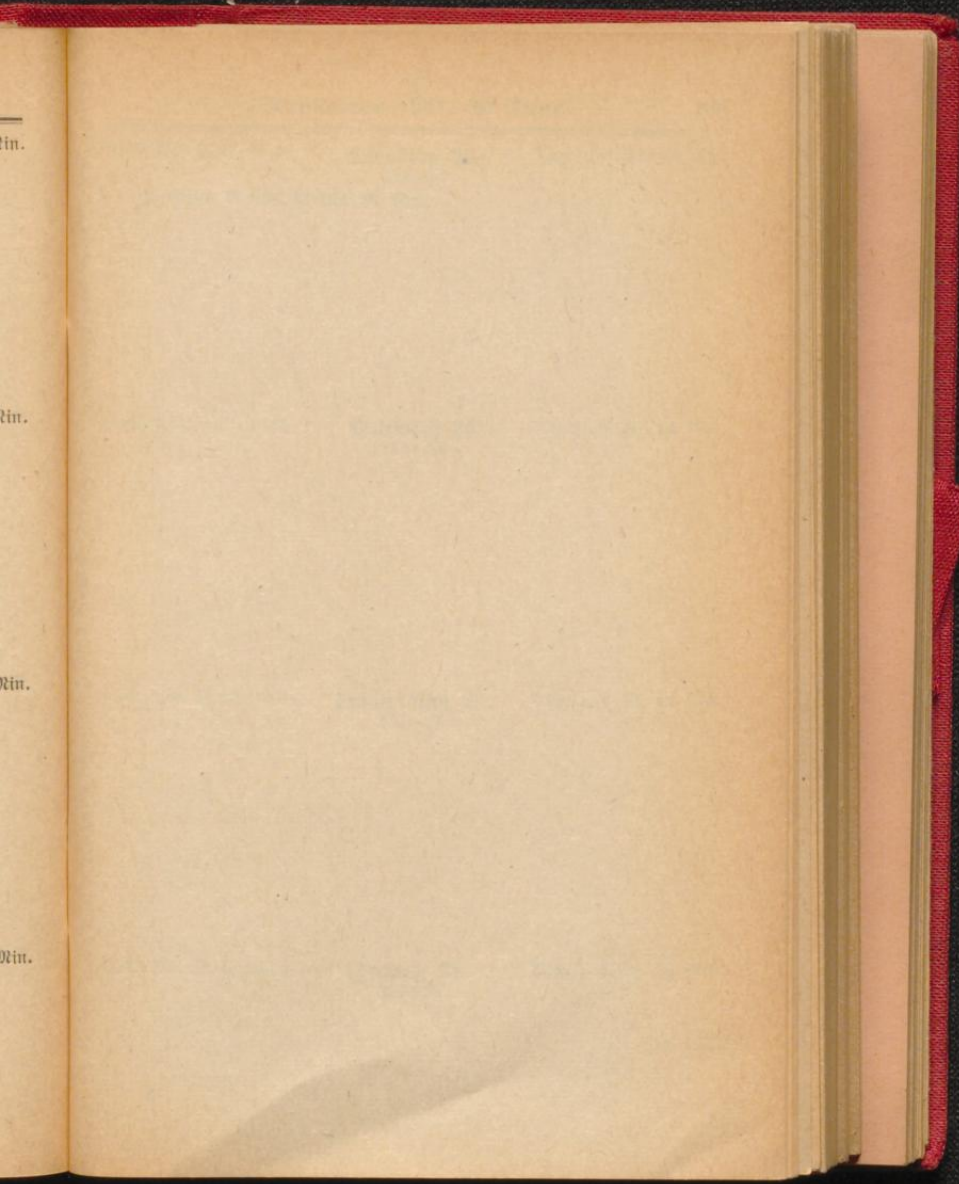
Sonntag 23.
327—39

Tagesl. 8 St. 52 Min.

S.-M. 7.48 S.-U. 16.37

Montag 24.
328—33

Tagesl. 8 St. 49 Min.



in.

in.

in.

in.

S.-N. 7.50 S.-N. 16.36 **Dienstag 25.** Tagesl. 8 St. 46 Min.
329—37
☾ Erstes Viertel 18 Uhr 52 Min.

S.-N. 7.51 S.-N. 16.35 **Mittwoch 26.** Tagesl. 8 St. 44 Min.
330—36

S.-N. 7.52 S.-N. 16.34 **Donnerstag 27.** Tagesl. 8 St. 42 Min.
331—35

S.-N. 7.54 S.-N. 16.33 **Freitag 28.** Tagesl. 8 St. 39 Min.
332—34

S.-M. 7.55 S.-N. 16.33

Samstag 29.

Tagesl. 8 St. 38 Min.

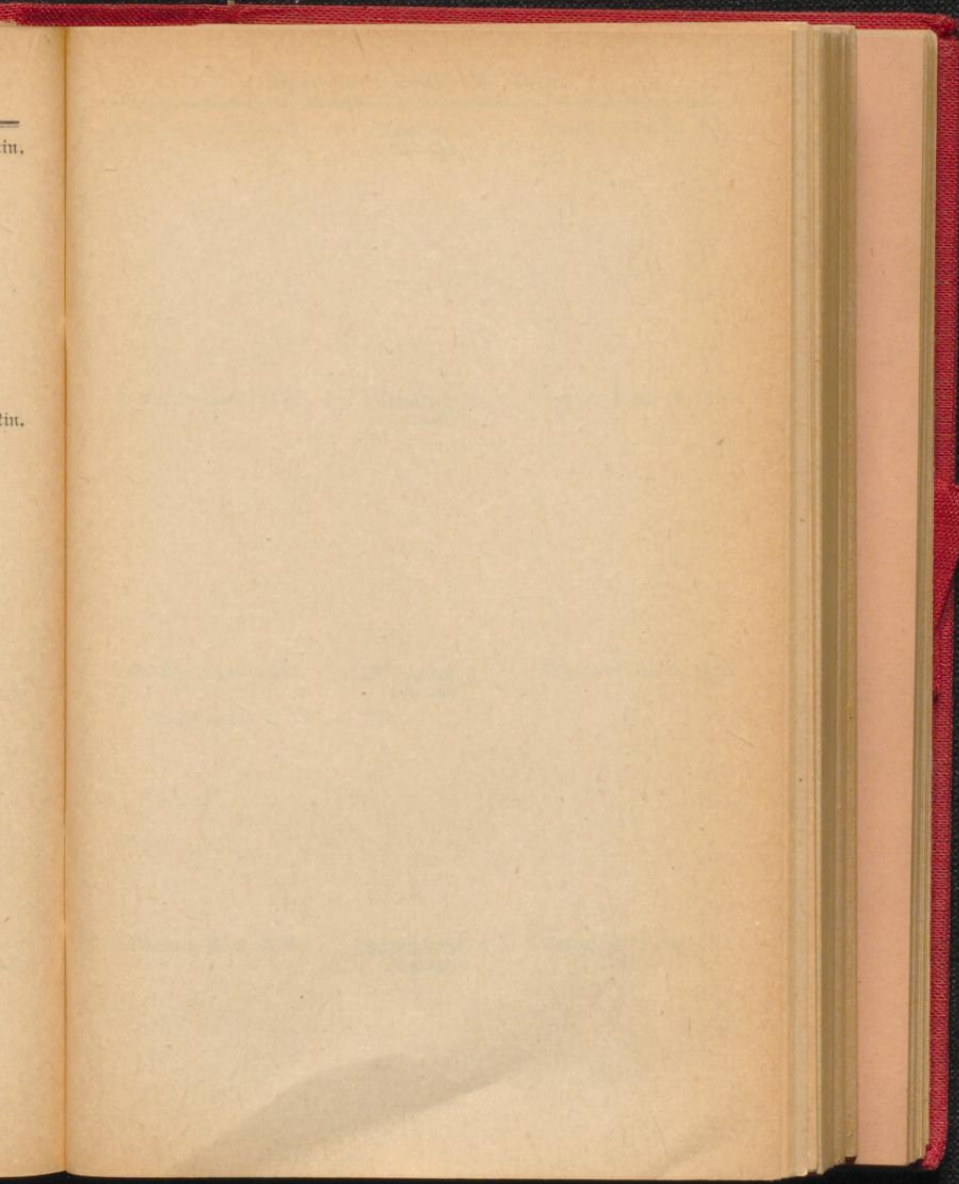
333—33

S.-M. 7.57 S.-N. 16.32

Sonntag 30.

Tagesl. 8 St. 35 Min.

334—32



in.

in.

