

Badische Landesbibliothek Karlsruhe

Digitale Sammlung der Badischen Landesbibliothek Karlsruhe

Werbung

[urn:nbn:de:bsz:31-339490](https://nbn-resolving.org/urn:nbn:de:bsz:31-339490)

Goldene und silberne Medaillen, Ehrendiplom.
Chocolade und Cacao

der
COMPAGNIE FRANÇAISE
L. Schaal & Cie.,

Zwei Fabriken mit Wasserkraft (Zorn- und Würtzmühle zu Strassburg).



Die Gesellschaft garantirt für Güte und Reinheit nur solcher Produkte, welche mit einer der obenstehenden Schutzmarken versehen sind.

Preisverzeichnis
einzelner Produkte der Strassburger Fabrik
Chocolade der Compagnie française.

Qual.	Chocolat des Antilles, weisses Papier, brauner Druck	Mk. 1.— das 1/2 Kg.
"	" des Ménagères, chamois Papier, schwarzer Druck	" 1.20 " "
"	Vanillé, chamois Papier, schwarzer Druck	" 1.40 " "
"	Bon vanillé, graues Papier, blauer Druck	" 1.60 " "
"	Fin vanillé, weisses Papier, roter Druck	" 1.80 " "
"	Supérieur vanillé, weisses Papier, blauer Druck	" 2.— " "
"	Surfin vanillé, weisses Papier, violetter Druck	" 2.40 " "
"	Santé demi-fin, blaues Papier, schwarzer Druck	" 1.50 " "
"	" fin, weisses Papier, schwarzer Druck	" 1.60 " "
"	" supérieur, weisses Papier, brauner Druck	" 1.80 " "
"	" fin supérieur, weisses Papier, blauer Druck	" 2.— " "
"	" surfin, weisses Papier, violetter Druck	" 2.40 " "
	etc. etc.,	

Entölkter Cacao L. Schaal & Cie.,

ein leichtlösliches Pulver. Das billigste Frühstück, 5 gr. genügen für eine Tasse.

500 gr. = 100 Tassen.

250 gr. = 50 Tassen.

125 gr. = 25 Tassen.

Mk. 2.80

Mk. 1.50

Mk. 0.80

Dieser Cacao wird durch viele Aerzte den Kindern und schwachen Personen als ausgezeichnetes, leicht verdauliches Nahrungsmittel empfohlen.

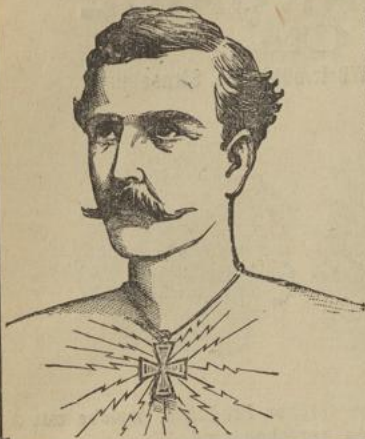
CHOCOLADE, CACAO-PULVER, CHOCOLADE-BONBONS
in anerkannt vorzüglichen Qualitäten.

Niederlagen in soliden Handlungen und Conditoreien.

Prof. Heskjers

weltberühmtes

Volta-Kreuz,



das in Deutschland **gesetzlich geschützt**, und in mehreren Ländern **patentirt** ist, sollte jeder Mensch nach der Anweisung tragen. Das **Volta-Kreuz** ist ein kleiner elektrischer Apparat, bestehend aus Kupfer und Zink, mit Einlagen von wollestem Zeug, und wirkt gegen nervöse Krankheiten, Rheumatismus usw.; für sehr leidende Patienten ist das große **V.-Kr.** zu empfehlen. Zu haben in zwei Größen, **M. 1,50** und **2. M.** in der autorisirten Verkaufsstelle in **Strassburg**, bei Herrn

E. Oertel,

Alter Weinmarkt 21.

Nach Auswärts franco gegen Einsendung von **M. 1,70** bezw. **M. 2,20** in Briefmarken.



HEFE
DETAIL

PRESS
GROS

gegr. 1860

28 KRUTENAU 28

gegr. 1860

CH. TEUTSCH
STRASSBURG I. E.

Älteste Strassburger Hefen-Fabrik

Prämiirt auf der Kunst- und Gewerbeausstellung Strassburg 1895.



Prämiirt
und
patentirt.



Unentbehrlich für Pferdebesitzer.
Kein einziger Fall ist bis jetzt bekannt, wo

Marcel's Spath-Siniment

nicht die erwünschte Wirkung erzielt hat bei Spath (frisch und veraltet), Gallen, Schulterlähme, Rheumatismus, Piefhade, Ueberbein, Stollbeule, Hasehade, Schaale, Chron. Fußgelenklähme, Knochenaufreibung, Schenkelklopp, Spannung, Drüsen, Kropf, Genick- und Brustbeulen, Schwamm-, Euter-, Fleisch- und Spradgeschwulsten, Verrenkungen, Verstümmelungen des Krons-, Fessel- u. Fußgelenkes, allen giftigen Knoten u., auch der Kühe und Schafe, ohne die Thiere schonen zu müssen und taube Stellen zurückzu lassen.

Zu beziehen in Dosen per Stück **M. 4,50** u. **2,50** durch fast alle Apotheken und den Fabrikanten und Erfinder

Theodor Schreiber Nachf. Dresden.

Großes Lager in
Atlanten, Bilderbüchern,
Briefmarkenalbums,
Briefstellern, Classikern,
Globen,
Zugendschriften,
Geschenklitteratur zc.

Fritz Hoffet.
Nach 25 Jahren.
M 1,50
Zweite Auflage.

Wer das Bedürfnis empfinden sollte, nach einer Reise durch das Elsass sich darüber klar zu werden, wie es um das Land steht, der lese die ige Schrift, welche in knapper Form eine ausgezeichnete Analyse der bestehenden Verhältnisse schildert.

Landwirtschaftliches.
Christi-Duca's Gartenbuch, geb., M. 4.
Semmler, Die gesammte Obstverwertung, M 6.
Rueff, Die Rassen des Kindes, deren Entwicklung, Verbreitung und Nutzungen, M 15.
Landwirtschaftliche Kalender.
Empfehle mich zur Besorgung sämtlicher landwirtschaftlicher Bücher.

Gesetzbücher.
Strafgesetzbuch, Handelsgesetzbuch, Krankenversicherung, Invaliditätsgesetz, Unfallversicherungsgesetz zc.

Aneipp, Wasserkur,
So sollt ihr leben, Dessenliche Vorträge 1/2, Mein Testament, à M 3,20, resp. M 3,40, Kinderpflege, M 1,50

Ammon, Mutterpflichten, M 1,50, 2,50
Ribbing, Sexuelle Hygiene, M 2.

Bilz, Das neue Heilverfahren, M 9.
Piezewetter, Krankenpflege in der Familie.

Kochbücher.
Officer, M 3. Davithis, M 1. Palm, M 1,50, Kübler's Hauswesen, M 5,50, Oberhainisches Kochbuch, M 4.

Abonnement auf:
Dahelm, Gartenlaube, Fliegende Blätter, Modenwelt, Wiener Mode, Mode u. Haus zc.

Illustrierter Kunstskatalog, Preis 50 S

Permanente Kunstausstellung im ersten Stock
von
Buch- u.
Kunsthandlung

C. A. VOMHOFF

Strassburg i. E.
119, Langstraße, 119
Gegründet 1860.

Illustrierter Kunstskatalog
Preis: 50 S

Photographien, Hologravuren, Kupfer- u. Stahlstichen, farbigen Autotypien, Vervielfachen, Emailphotographien,

Zum Besuche

ist Jedermann freundlichst eingeladen.

Lager der bedeutendsten Kunstverlage:

Photogr. Gesellschaft Berlin,
Maurice Barbot Paris,
Franz Hanfstengel München,
Otto Troitzsch Berlin u. a.

Empfehle mich zur Besorgung aller von anderen Buchhandlungen angezeigten Werken zu denselben Bedingungen.

Stets vorrätlich:
Brodhaus Konversationslexikon à Bd. M 10.
Andreas, Handatlas, M 23.
Sohr-Vergahaas, Atlas, m. 100 Karten.
Kunst für Alle, sämtliche Bände.
Pfleiderer, Prachtbibel, complet, geb. in 3 Prachtbänden, M 80.

Kriegsgeschichten.
Tabera, Erstes und Weiteres eines Ordonnanz-Offiziers im Jahre 1870/71, 24 Bief. à 50 S.
Klein, Fröschweiler Chronik, illustriert, ca. 14 Bief. à 50 S.
Krieg und Sieg, geb. in Prachtband, M 6.

Gesprächsbücher und Grammatiken zum
Selbstunterricht

Lexikon Mozin-Peschier, Thibaut.
Neufeld's Sprachführer zc.

Diaphanien (Fensterdorferer)
u. Sprüche
in großer Auswahl.
Zeitschriftenvertrieb
des In- und Auslandes,
sowie Besorgung
aller Bücher.

Neue im Preise herabgesetzte Bücher.
Wichtige
Klassikerausgaben
Nah
Reiseerzählungen
à Band 4 M

sind durch ihre gefundenen Schilderungen des Naturlebens der außereuropäischen Völker Jedermann, besonders der Jugend, zu empfehlen.

Ansichten von Strassburg.
Postkarten mit Ansichten.

Das „Strassburger Münster“, Federzeichnung v. A. Koertge, M 8, Imperialformat.

Journal d'Alsace schreibt darüber:
La nouvelle œuvre de notre jeune concitoyen a sa place marquée dans toutes les familles alsaciennes et chez tous les amateurs d'art.

Die Wiebergabe ist in Kupferätzung vorzüglich ausgeführt. Alle Zeitungen sprechen sich lobend über das herrliche Blatt aus, welches ein schöner Zimmer schmuck gibt.

Einrichten
von
Volk- u. Schulbibliotheken
Neu! Bürgerliches Gesetzbuch Neu!

Nützliche Bücher.
Rathgeber bei An- und Verkauf von Geschäften, Häusern, Grundstücken, sowie in Hypothekensachen.

Nichtig Rechnen.
Nichtig Deutsch.
Ausschulshulen.

Rathgeber bei Kapitalanlagen.
Italienische und englische Sprachführer.
Plan von Strassburg.

Führer durch Strassburg.
Bäcker, Reisehandbücher.
Mündel, Vogesen.
Schuars, Schwarzwald.
Karten von Elsass-Lothringen.
zc. zc. zc.

Zelte, Wagendecken, Schiffsdecken, Pferddecken
in allen Qualitäten und Preislagen.

Miethedecken.

Zu haben bei

J. O. SEIB, Fabrikant

Ruprechtsau bei Strassburg i. E.

Säcke, Packtuch, Cordel, Linoleum.

GEBRÜDER HUG & C^{ie}

19 Spiessgasse STRASSBURG Spiessgasse 19

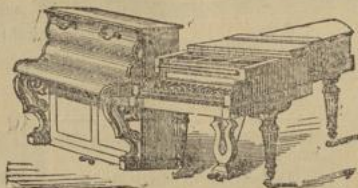
Grösstes Lager

von

Pianinos

von 400 *M.* bis 1700 *M.*

für Kauf und Miethe



Grösstes Lager

von

Flügeln

von 1200 *M.* bis 3000 *M.*

für Kauf und Miethe

und **Harmoniums** (von 80 *M.* bis 1500 *M.*
aus den berühmtesten Fabriken des In- und Auslandes.

Streich- und Blas-Instrumente

Zithern, Gitarren, Harmoniums

Müller's Accorzithern zu 16 Mark und Renk's Autoharp-Zithern zu 25 Mark.

Reichhaltiges Musikalienlager & Musikalien-Leihanstalt

Musikwerke aller Art als

Antiquarische Musik, Aristons, Herophons, Manopans, Clavierspieler, Spieldosen.

Prospecte und Preis-Courant gratis und franco.

Brennholz-, Coaks- und Steinkohlen-Handlung.
Mechanische Holzverkleinerungs-Werkstätte
Brickets-Fabrik

von

A. KIEFFER

47. Krutenan-Züricherstr. STRASSBURG Krutenan-Züricherstr. 47

Gegründet 1844.

KORBWAAREN-FABRIK A. WEYRICH

Gegenüber der Neuen Kirche. Neukirchplatz 12 u. 13 Gegenüber der Neuen Kirche.



Gartenmöbel, Korbmöbel,
Blumentische, Arbeits- und Theetische.

Grösstes Lager
in allen feinen und ordinären Korbwaaren.



Fabriklager der ersten und grössten
Kinderwagen-

und

Krankenwagenfabrik



von E. A. Næther in Zeitz.

Das anerkannt beste und billigste Fabrikat, wird von keiner Concurrenz erreicht.

Neuheit ersten Ranges!

Trümpstuhl weit übertraffen durch

Naether's Kosmosstuhl!



Kein An- u. Abhängen der Beinstütze!

Naether's
Reformkinderwagen.

Naether's
Reformkinderstuhl.

Naether's
Kindersportwagen.

Naether's
Klappstühle.

Naether's Reform!

Absol. Sicherh. geg. d. Herausfall. d. Kindes durch Selbstöffnen od. Nachlässigkeit der Bedienung! Jede besorgte Mutter wählt diesen Stuhl. Zu benutz. als hoher Stuhl u. als Fahrstuhl, n. gross. Tisch, reizend. Spielvorrichtung u. grossem buntem, unzerreissb. Bilderalphabet. Abnehm. Polster! Unzerbr. Nachtgeschirrol!



Niederlage und Fabrikation von Fussteppichen und Cocosläufern.

Specialität in Teppichen und Matten aus Cocos und aus Rohrabfall

für Kirchen, Hôtels, Küchen, Wohnzimmer, etc.

Grüne Holzstores u. Rollschutzwände

für Fenster, Verandas und Terrassen.

Traubensäcke

zum Schutz gegen Vögel und Ungeziefer.

Preislisten über die einzelnen Artikel stehen zu Diensten.



Die
Kaiserliche Tabackmanufaktur
zu **Strassburg i. E.**

fabrizirt :

Rauch-, Kau- & Schnupftaback
Cigarren, Cigarretten & Cigarillos.

ALSATIA

Feuerversicherungs-Gesellschaft
zu **Strassburg i. E.**

Die Gesellschaft versichert Mobilien und Immobilien,
Ernten und Viehhabe, zu festen, billigen Prämien

unter den günstigsten Bedingungen
gegen Feuer- und Blitzgefahr.

Agenten der Gesellschaft befinden sich in allen Städten
und größeren Ortschaften Elsaß-Lothringens und sind zu
jeder Auskunft bereit.

BRAUEREI ADELSHOFFEN

AKTIEN-GESELLSCHAFT

vormals

EHRHARDT Frères

SCHILTIGHEIM bei STRASSBURG



Specialität von Flaschenbieren für In- und Ausland

Grosser eigener Ausschank

Studentenplatz 6

(In der Nähe des Hôtel de la Ville-de-Paris)

STRASSBURG

Restauration

Restauration

Mosaik- | **Mosaïque**
 und | et
Cementwaaren-Fabrik | **Entreprise de travaux en ciment**
C. WINTERHALTER

4 Pioniergasse 4
STRASSBURG

Cementröhre für Kanalisation.
 Specialität in Kirchenbodenbelagen.

4 Pioniergasse 4
STRASBOURG

Tuyaux en ciment pour canalisation.
 Spécialité de dallages d'églises.

CAVES
 DE
l'Hôtel de la Ville-de-Paris
 STRASSBURG i. E.
 Blauwolkengasse 18. — Telephon 64.

Bezugsquelle von
 feinen Elsässer-, Mosel-, Rhein-, Bordeaux-, Burgunder- und Champagner-Weinen
 sowie *Liqueurs und Spirituosen*
 zu reellen Preisen.



Alleinverkauf für Elsass
 der Weine des königl. ungar. Landes-Central-Musterkellers in Budapest.

Preislisten stehen zu Diensten.



GRUBER & C^{ie}

BRAUEREI KÖNIGSHOFEN STRASSBURG I. E.

(Gegründet 1855.)

Zweigbrauerei in Frankreich in Melun (Seine-et-Marne)

Gegründet 1888.

Filialen :

PARIS

82 et 84, boulevard Voltaire

Vertr. : V. Jung

BORDEAUX

18, cours le Rouzic, Bastide

Vertr. : Pradel

LYON

25, Quai de Retz

Vertr. : Delorme

TOULOUSE

53 et 55,
faubourg Arnaud Bernard

Vertr. : L. Peyre & fils



Filialen :

MARSEILLE

9, quai du Canal, 9

Vertr. : H. Pilon

MONTPELLIER

31, rue Roucher

Vertr. : J.-E. Ayrault

BRÜSSEL

54, chaussée de Ninove

Vertr. : G. Jung

LÜTTICH

9, rue Sœurs-de-Hasque

Vertr. : E. Devillé

Tavernen:

Strassburg 2, Alter Kornmarkt

» Bäckehiesel, vis-à-vis d. Orangerie

» Restaurant Terminus-Hotel, Bahnhofplatz

Cöln a. Rh. 2, Laurenzplatz

» Café Rest. Maximilian, Neumarkt

Hamburg, Börsenhofrestaurant, Adolfsplatz 6

Frankfurt a. M. Kaiserstrasse 29

Brüssel, place Charles Rogier

Lüttich, 16. place Verte

Algier, 8bis, boulevard de la République

Bordeaux, 17, allées de Tourny

Paris, 13, boulevard Poissonnière

» 15, boulevard Saint-Denis

» 1, boulevard Beaumarchais

» 82, boulevard Voltaire

» 5, avenue Matignon

Lyon, 11 et 13, place des Terreaux

Le Mans, 41, place de la République

Marseille 36, allée de Meilhan

Restauration

„ZUM BÄCKEHIESEL“

Ruprechtsauer Allee

(vis-à-vis der Orangerie).

Etablissement I. Ranges

Restauration à la carte

zu jeder Tageszeit

Grosser Gesellschaftssaal

für Diners, Hochzeiten, grössere Festlichkeiten

s. w.

Tramway-Züge alle 20 Minuten.

Hotel Terminus

Restaurant-Bierhalle

Bahnhofplatz-Strassburg

Hotel I. Ranges

Aufzug (Lift)

Elektrische Beleuchtung und Dampfheizung
in allen Zimmern.

Wildpret- und Fisch-Handlung

CHARLES ARTZNER

Die älteste Firma aus Strassburg

GROS — DÉTAIL — EXPORT

Finkweilergasse 13 und Verkaufsstelle Centralhalle (Alter Bahnhof).

Rheinsalm, Fluss- und Seefische aller Art.

Lebende Krebse, Hummern und Langoustes.

Wildpret und Geflügel

Gänseleber-Pasteten und Terrinen sowie Delicatessen aller Art.

Versand nach allen Ländern. (Eisverpackung.)

Telegraphische Adresse: Charles Artzner, Strassburg. — Telephon Nr. 53.

Reeb's Sagrada-Pillen

Neues, vortreffliches und mildes
Abführungsmittel.

Die Schachtel: 1 Mark.

Storchen-Apotheke

1, Langstrasse, 1

Die grosse Mehrzahl der Krankheiten rührt erfahrungsgemäss von habitueller Verstopfung; das bewährteste Mittel hiegegen sind die Reeb'schen Sagrada-Pillen. Von einer grossen Anzahl von Aerzten empfohlen und angewandt.

Musik Instrumente auserster Hand

Catalog A: über Streich- u. Blas-
Instrum., Zithern, Accordzithern,
Guitarr., Trommeln, Saiten,
Bestandtheile. Cat. B: Zug-
u. Mundharmonikas, Spielw.
L. F. Schuster,
Markneukirchen. No. 450



MEDAILLE DE VERMEIL



11 Ehrendiplome

I. und II. Classe.

Lieferant Ihrer Königl. Hohelt des
Grossherzogs von Baden.

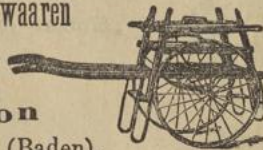
Lieferant Seiner Durchlaucht des Fürsten
von Hohenzollern-Schillingsfürst.

← Gegründet 1807 →



Fabrikation von feinen und groben Korbwaren

Garten- u. Veranda-Möbel



eigene Fabrikation

in Strassburg i. E. und Grauelsbaum (Baden).

✦ CH. HACKENSCHMIDT ✦

Krämergasse 7 u. 9 Strassburg Krämergasse 7 u. 9

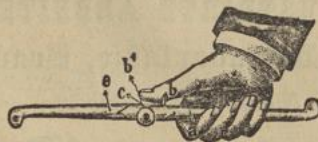
Specialität: Reisekörbe, Gartenmöbel aus Rohr

✦ Vertreter ✦

der Kinderwagenfabrik Louis Schmetzer & Co. in Ansbach für Elsass-Lothringen

Grosses Lager

in Kinderwagen mit Schmetzers verbesserten zwicksicheren Gelenken



Gesetzlich geschützt.

Sportwagen, Puppenwagen
Reform-Kinderstühle, Triumpfstühle

Niederlagen

von Cocosläufern und Cöperniker Linoleum

Preiscourant gratis und franco.

Elsässische Druckerei und Verlagsanstalt

(vorm. G. FISCHBACH)

Verlag des
„Elsässer Journal“ und des „Strassburger Wochenblatt“

3 Thomasplatz 3

STRASSBURG

Lithographie und Lichtdruck

FARBEN-, GOLD- UND SILBERDRUCK

Werke, Tabellen, Circulare, Rechnungen,

Adress- und Visitenkarten etc.

PLAKATE

Drucksachen für Verwaltungen und den Handel

Gelegenheits-Druckschriften

ILLUSTRIERTE ARBEITEN

Stereotypie, Galvanoplastie, Gravir-Ausst. f.

Numerir-Maschine etc.



Tränkasse 7

STRASSBURG

Fritzgasse 10

W^{we} E. Neunreiter & Sohn

Grösste Glas- und Porzellan-Handlung.

Warenhaus der Porzellan- und Steingutfabriken Saargemünd.
Blumentöpfe von 3—40 Cent. Samenschalen u. Gartenglocken.

Vermiethungen
ganzer

Service mit Besteck u. Tafelwäsche
für Festlichkeiten, Hochzeiten und Bälle etc.

Grosse Auswahl in Kaffee-, Bier- u. Tafel-Service
Reichhaltiges Assortiment in Lampen, besonders Hängelampen
mit Zug, von 5 Mark an.

Einzige Verkaufsstelle der berühmten
„Phare-Lampen“

Dieselben eignen sich vorzüglich zum Beleuchten grösserer Räume,
wie Kirchen, Schulen u. s. w.

Eine Lampe brennt heller als vier Gasflammen.

Petroleumverbrauch 2—3 Pf. pro Stunde.

Flaschen u. Korbflaschen (Bonbonnes) in jeder Grösse

Patentverschluss-Flaschen

werden auch mit Firma-Inschrift geliefert.

**Vollständige Einrichtung für Bierhallen,
Hôtels und Restaurants.**

Christoffle-Bestecke zu Fabrikpreisen.

Telephon Nr. 146

Telegramm-Adresse: W^{we} Neunreiter.

Telephon Nr 146.

Glasstürzen über Uhren, Cruzifixe u. s. w.

Emailirte Küchengeschirre säurebeständig und giftfrei.

Glasschneide-Diamanten
 von R.-M. 2.- aufwärts.
 Nr. 22 à St. R.-M. 14.- schneidet jedes Glas, auch stärkstes Gussglas.

Vorzüglichster Diamant.

Die Erste Oesterreichische Glasschneide-Diamanten-Fabrik
S. HÖNIGSFELD.
 Wien III.2, Löwengasse 8
 empfiehlt unter strengster Garantie sein bestrenomirtes Erzeugniß von
Glaser-Diamanten.
 Anerkennungsschreiben von 82 Glas- und Spiegelfabrikanten nebst von unzähligen Glasermeistern Deutschlands und Oesterreichs liegen für Jedermann zur Einsicht auf. — Auch gegen Einsendung von 20 Pf. mehr sende franko per Briefpost. Briefmarken aller Länder in Zahlung. Wiederverkäufer gesucht.

Nr. 19 à Stück R.-M. 10.-
 vorzüglichster Diamant, schneidet ehrsicheres, beigeschnittes und Gussglas.

Behörden, Gerichte, Anwälte, Advokaten, Notare u. s. w.

Verwaltung von Elsaß-Lothringen.

Kaiserl. Statthalter in Elsaß-Lothringen.
 Seine Durchlaucht Fürst Hermann zu Hohenlohe-Langenburg, Graf von Gleichen.

Büreau des Kaiserlichen Statthalters.
 Vortragender Rath: Münzinger Geh. Reg.-Rath.
 Ständiger Hülfсарbeiter: Graf v. Zeppelin-Ashausen, Reg.-Assessor.

Ministerium für Elsaß-Lothringen.

(Centralbüreau: Allerheiligengasse 6.)

Staatssekretär: Sr. Exc. Wirklicher Geh. Rath v. Puttkamer, Vorstand der Abtheilung des Innern.
 Unterk Staatssekretäre: Sr. v. Schraut, Baron Zorn v. Bulach, Rastiga.

Ministerialräthe: Harff, Wirkl. Geh. Oberregierungs Rath; Richter, Präsident des Oberschulraths; Willgerodt, Wasserbaudirektor; Frecht; Keetman, Reg.-Kommissar d. d. Labadmanufaktur u. Mitglied d. Staatsdepositenverwaltung (nebenamtl.); Freiherr v. Vibra; Halleg; Voemelmann; Hamm; Fehr du Prel, Vorstand des Statist. Büreaus (Kgl. Bayerischer Kammerherr); Hilbrand; Leoni; Jacob, Mitglied d. Staatsdepositenverwaltung (nebenamtl.); Roth; Mandel; Dr. Wickell; Stabler.

Landforstmeister: Carl.
 Ständige Hülfсарarbeiter: Dr. Krieger, Geh. Med.-Rath, außerordentl. Mitgl. d. K. Gesundheitsamts; Hermann, Geheimer Reg.-Rath; Hein, Reg.-Rath; Traut, Reg.-Rath; Köhler, Reg.-Rath, Staatskommissar für den Bezirk der Landesversicherungsanstalt für Elsaß-Lothringen; Steveling, Reg.-Assessor.
 Centralbüreau: Puhlmann, Geh. Rechnungsrath.

Bezirkspräsidium von Unter-Elsaß.

(Büreau Königsstraße.)

Bezirkspräsident: Frhr. v. Freiberg-Eisenberg.
 Geh. Oberregierungsrath: Dominicus.
 Oberforstmeister: Frhr. v. Berg.
 Reg.- und Forstprätbe: Kayßing, Koch und Tecklenburg.

Räthe: Reg.- und Geh. Baurath Wendel, Reg.- und Schulrath Dr. Schlemmer, Beider. Reg.-Rath Rabe, Geh. Reg.-Rath Siegfried, Reg.-Rath Dr. Esser u. Ledderhose.
 Medizinalrath: Geh.-Rath Dr. Krieger.
 Assessor: Conau.
 Sekretariat: Büreauvorsteher: Rechn.-R. Haas.

Landeshauptkasse zu Straßburg.

(Büreau: Münzgasse 2.)

Landrentmeister und Rechnungsrath: Schaffer, Landrentmeister der Landeshauptkasse.

Direktion der direkten Steuern zu Straßburg.

(Büreau: Münzgasse 2.)

Direktor der direkten Steuern: Geh. Ober-Reg.-Rath Geiseler.

Rentmeister: I. Altmann, Zubenaasse 38.

II Buchwald, Ferkelmarkt 11.

Kontrolleure: Kontrolbezirk I, Steuer Inspektor Spierer, Kronenburgerstraße 76.

Kontrolbezirk II, Bauwerker, Fabernerring 13.

Steuerkasse: IV: Kreuzgasse 15.

V: Kagenackerstraße 11.

III: Marneflakaden 5.

" IIIruch-Grafenstaden: Molsheimerstraße 8.

Direktion der Zölle und indirekten Steuern.

Kaiser Wilhelmstraße 11/13.

Direktor: Hauschild, Geheimer Ober-Reg.-Rath.

Polizeidirektion von Straßburg.

(Brandgasse 2.)

Polizeidirektor: Dall.

Beamte des innern Dienstes:

Polizeiräthe: Zinsch, Zahn.

Büreauvorsteher: Klausch.

Secrétaires: Bauy, Reichardt, Kiehn.

Assistenten: Sauer, Seifert.

Kanzlisten: Lay, Peterleit und Reich.

Criminal-Abtheilung:

Vorstand: Criminal-Commissar Dresler, Polizei-Commissar Faust
 Kreisarzt: San.-R. Dr. Böhrlin, Drangeriering 20.