

Badische Landesbibliothek Karlsruhe

Digitale Sammlung der Badischen Landesbibliothek Karlsruhe

Mai

[urn:nbn:de:bsz:31-336438](https://nbn-resolving.org/urn:nbn:de:bsz:31-336438)

S. N. 5.03 S. N. 19.41 **Mittwoch 1.** Tagesl. 14 St. 35 Min.
122—215

Nationaler Feiertag des deutschen Volkes

S. N. 5.04 S. N. 19.42 **Donnerstag 2.** Tagesl. 14 St. 38 Min.
123—214

Christi Himmelfahrt

S. N. 5.03 S. N. 19.44 **Freitag 3.** Tagesl. 14 St. 41 Min.
124—243

S. N. 5.01 S. N. 19.45 **Samstag 4.** Tagesl. 14 St. 44 Min.
125—242

S. M. 4.59 S. U. 19.47

Sonntag 5.
126—241

Tagesl. 14 St. 48 Min.

S. M. 4.57 S. U. 19.48

Montag 6.
127—240

Tagesl. 14 St. 51 Min.

S. M. 4.56 S. U. 19.50

Dienstag 7.
128—239

Tagesl. 14 St. 51 Min.

☉ Neumond 13 Uhr 7 Min.

S. M. 4.54 S. U. 19.51

Mittwoch 8.
129—238

Tagesl. 14 St. 57 Min.

in.

in.

in.

in.

S.-N. 4.52 S.-N. 19.53

Donnerstag 9.
130—237

Tagesl. 15 St. 1 Min.

S.-N. 4.51 S.-N. 19.54

Freitag 10.
131—236

Tagesl. 15 St. 3 Min.

S.-N. 4.49 S.-N. 19.56

Samstag 11.
132—235

Tagesl. 15 St. 7 Min.

S.-N. 4.48 S.-N. 19.57

Sonntag 12.
133—234
Pfingstsonntag

Tagesl. 15 St. 9 Min.

S.-N. 4.46 S.-N. 19.59

Montag 13.

Tagesf. 15 St. 13 Min.

134—233

Freitag

S.-N. 4.45 S.-N. 20.00

Dienstag 14.

Tagesf. 15 St. 15 Min.

135—232

) Erstes Viertel 14 Uhr 51 Min.

S.-N. 4.43 S.-N. 20.02

Mittwoch 15.

Tagesf. 15 St. 19 Min.

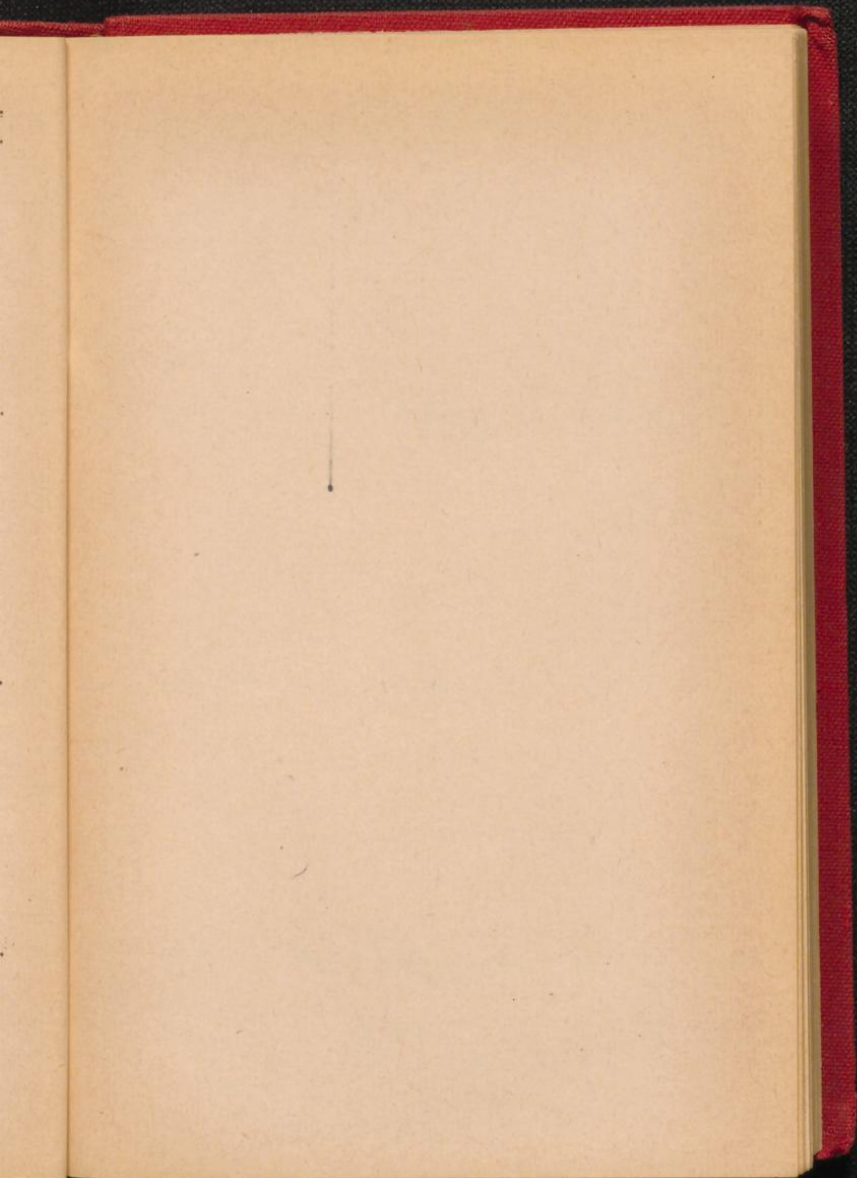
136—231

S.-N. 4.42 S.-N. 20.03

Donnerstag 16.

Tagesf. 15 St. 21 Min.

137—230



S. N. 4.41 S. II. 20.04

Freitag 17.
138—229

Tagesl. 15 St. 23 Min.

S. N. 4.40 S. II. 20.05

Samstag 18.
139—228

Tagesl. 15 St. 25 Min.

S. N. 4.39 S. II. 20.06

Sonntag 19.
140—227

Tagesl. 15 St. 27 Min.

S. N. 4.38 S. II. 20.07

Montag 20.
141—226

Tagesl. 15 St. 29 Min.

S.-N. 4.37 S.-U. 20.09

Dienstag 21.
142—225

Tagesl. 15 St. 32 Min.

☾ Vollmond 14 Uhr 23 Min.

S.-N. 4.36 S.-U. 20.10

Mittwoch 22.
143—224

Tagesl. 15 St. 34 Min.

S.-N. 4.34 S.-U. 20.11

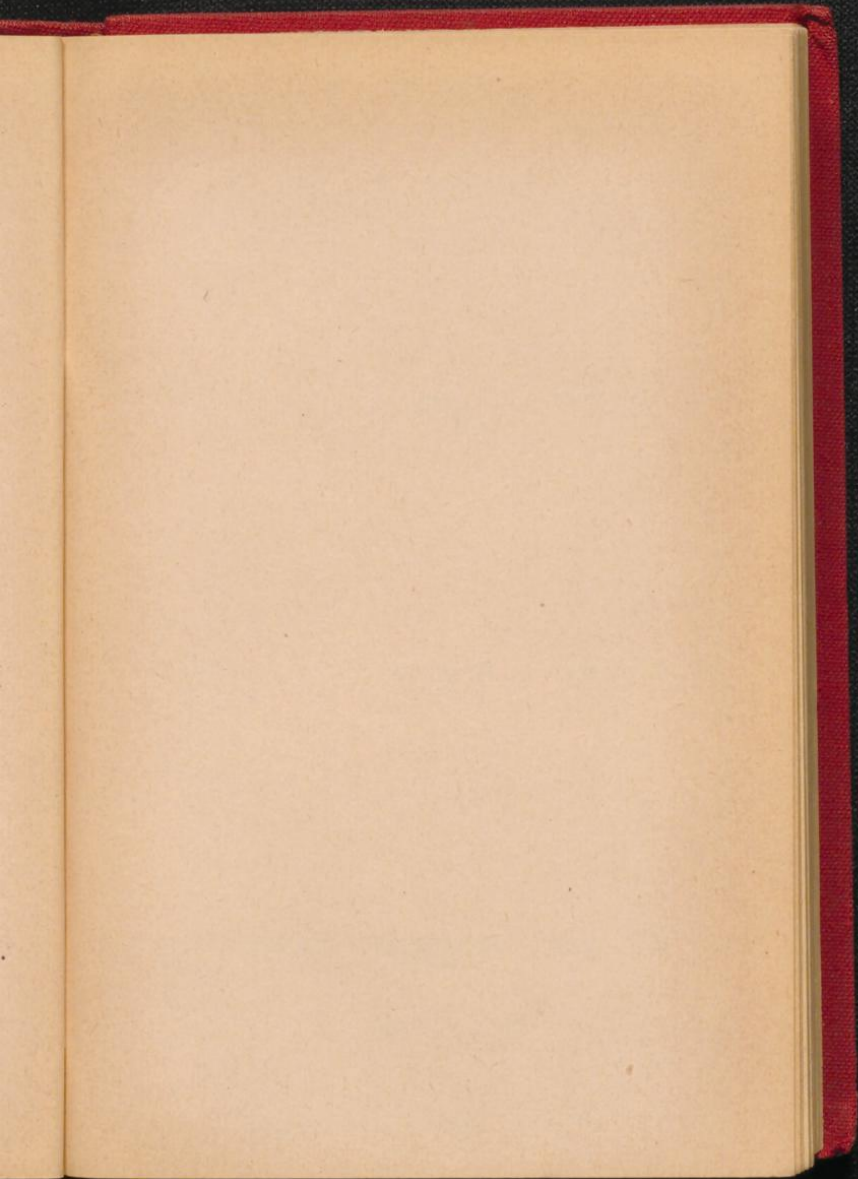
Donnerstag 23.
144—223

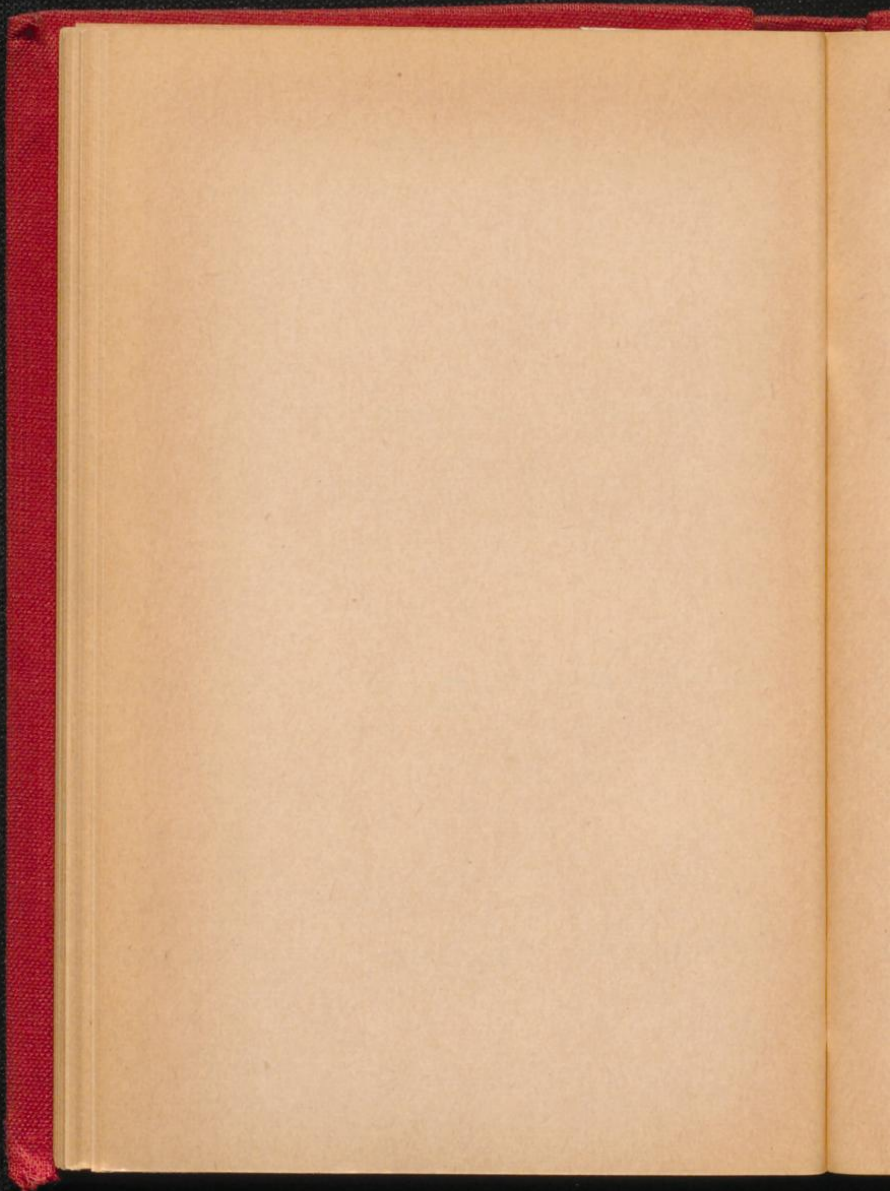
Tagesl. 15 St. 37 Min.

S.-N. 4.33 S.-U. 20.13

Freitag 24.
145—222

Tagesl. 15 St. 40 Min.





E.-M. 4.32 E.-U. 20.14

Samstag 25.
146—221

Tagesl. 15 St. 42 Min.

E.-M. 4.31 E.-U. 20.15

Sonntag 26.
117—220

Tagesl. 15 St. 44 Min.

E.-M. 4.30 E.-U. 20.16

Montag 27.
148—219

Tagesl. 15 St. 46 Min.

E.-M. 4.29 E.-U. 20.17

Dienstag 28.
149—218

Tagesl. 15 St. 48 Min.

S.-N. 4.28 S.-N. 20.19

Mittwoch 29.
150—217

Tagesf. 15 St. 51 Min.

C Lehtes Viertel 1 Uhr 40 Min.

S.-N. 4.28 S.-N. 20.20

Donnerstag 30.
151—216

Tagesf. 15 St. 52 Min.

S.-N. 4.27 S.-N. 20.21

Freitag 31.
152—215

Tagesf. 15 St. 54 Min.

