

Badische Landesbibliothek Karlsruhe

Digitale Sammlung der Badischen Landesbibliothek Karlsruhe

Juni

[urn:nbn:de:bsz:31-336438](https://nbn-resolving.org/urn:nbn:de:bsz:31-336438)

E.-N. 4.26 E.-N. 20.22

Samstag 1.
153—214

Tagesl. 15 St. 56 Min.

E.-N. 4.25 E.-N. 20.23

Sonntag 2.
154—213

Tagesl. 15 St. 58 Min.

E.-N. 4.23 E.-N. 20.24

Montag 3.
155—212

Tagesl. 15 St. 59 Min.

E.-N. 4.24 E.-N. 20.25

Dienstag 4.
156—211

Tagesl. 16 St. 1 Min.

S.-N. 4.23 S.-N. 20.26

Mittwoch 5.
157—210

Tagesl. 16 St. 3 Min.

S.-N. 4.23 S.-N. 20.26

Donnerstag 6.
158—209

Tagesl. 16 St. 3 Min.

☉ Neumond 2 Uhr 5 Min.

S.-N. 4.22 S.-N. 20.27

Freitag 7.
159—208

Tagesl. 16 St. 5 Min.

S.-N. 4.22 S.-N. 20.28

Samstag 8.
160—207

Tagesl. 16 St. 6 Min.

in.

in.

in.

in.

E. N. 4.21 E. II. 20.29

Sonntag 9.
161—206

Tagesl. 16 St. 8 Min.

E. N. 4.21 E. II. 20.30

Montag 10.
162—205

Tagesl. 16 St. 9 Min.

E. N. 4.21 E. II. 20.30

Dienstag 11.
163—204

Tagesl. 16 St. 9 Min.

E. N. 4.21 E. II. 20.31

Mittwoch 12.
164—203

Tagesl. 16 St. 10 Min.

S.-N. 4.21 S.-N. 20.31 **Donnerstag 13.** Tagesf. 16 St. 10 Min.
165—202
☾ Erstes Viertel 2 Uhr 59 Min.

S.-N. 4.21 S.-N. 20.32 **Freitag 14.** Tagesf. 16 St. 11 Min.
166—201

S.-N. 4.20 S.-N. 20.32 **Samstag 15.** Tagesf. 16 St. 12 Min.
167—200

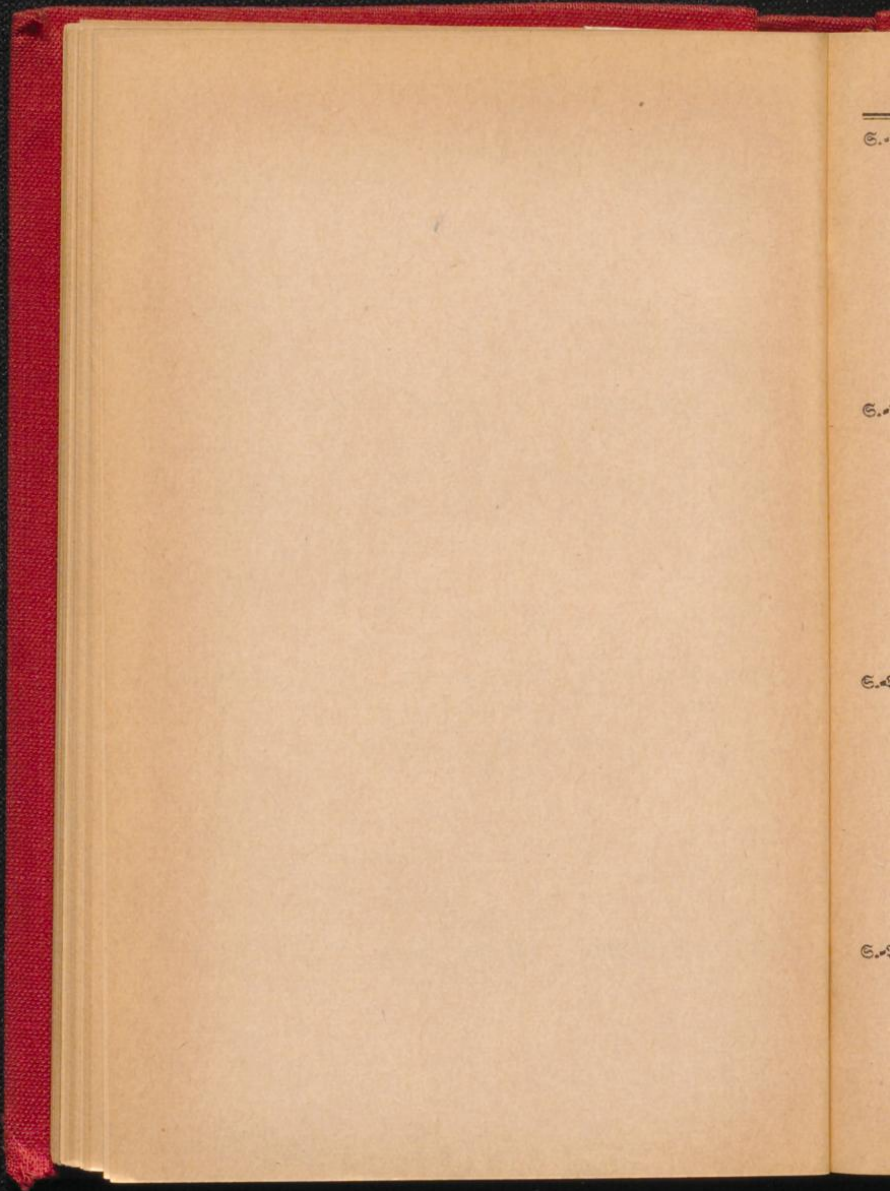
S.-N. 4.20 S.-N. 20.32 **Sonntag 16.** Tagesf. 16 St. 12 Min.
168—199

tin.

tin.

tin.

tin.



G. 1

G. 2

G. 3

G. 4

S.-N. 4.20 S.-N. 20.33

Montag 17.
169—198

Tagesl. 16 St. 13 Min.

S.-N. 4.20 S.-N. 20.33

Dienstag 18.
170—197

Tagesl. 16 St. 13 Min.

S.-N. 4.21 S.-N. 20.34

Mittwoch 19.
171—196

Tagesl. 16 St. 13 Min.

S.-N. 4.21 S.-N. 20.34

Donnerstag 20.
172—195

Tagesl. 16 St. 13 Min.

☉ Vollmond 0 Uhr 2 Min.

S.-N. 4.21 S.-U. 20.34

Freitag 21.
173—194

Tagesl. 16 St. 13 Min.

S.-N. 4.21 S.-U. 20.34

Samstag 22.
174—193

Tagesl. 16 St. 13 Min.

S.-N. 4.21 S.-U. 20.34

Sonntag 23.
175—192

Tagesl. 16 St. 13 Min.

S.-N. 4.22 S.-U. 20.35

Montag 24.
176—191

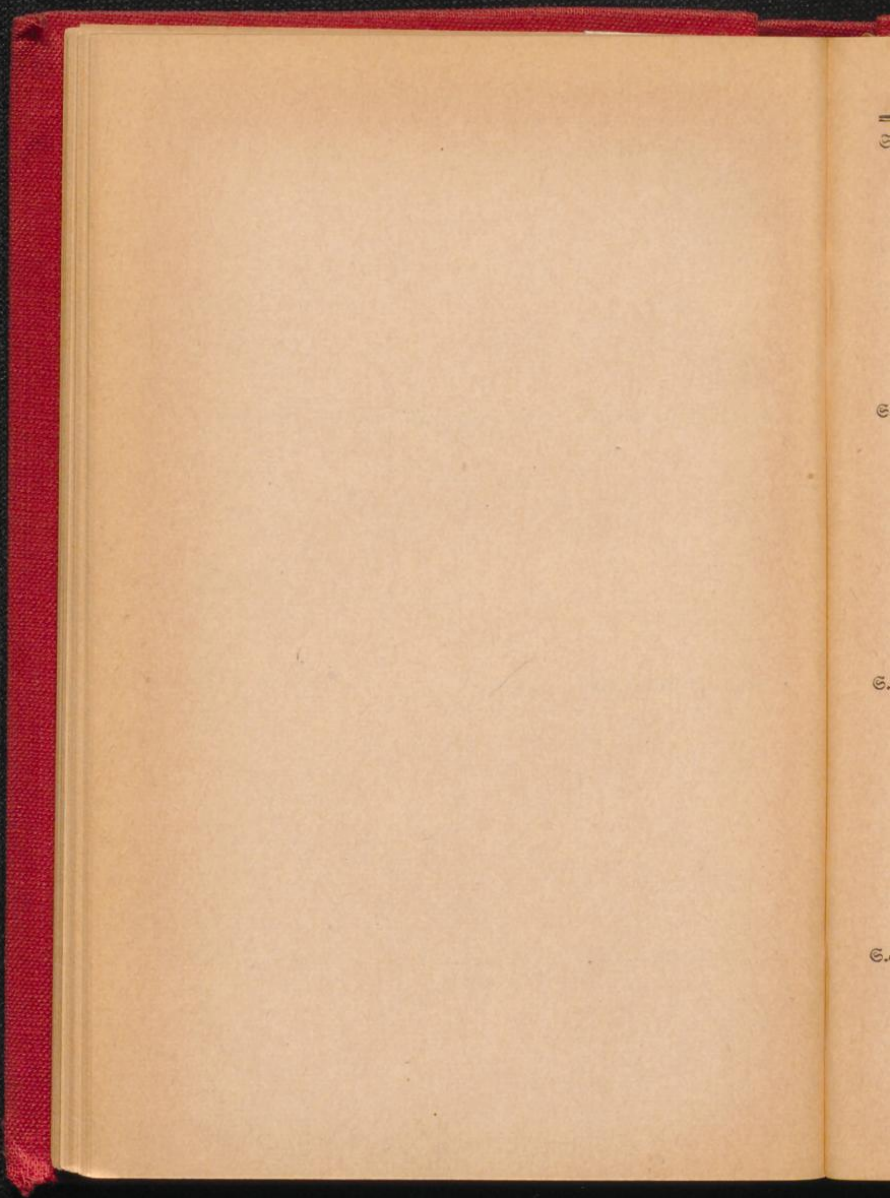
Tagesl. 16 St. 13 Min.

Rin.

Rin.

Rin.

Rin.



S.-N. 4.22 S.-N. 20.35

Dienstag 25.
177—190

Tagesf. 16 St. 13 Min.

S.-N. 4.22 S.-N. 20.35

Mittwoch 26.
178—189

Tagesf. 16 St. 13 Min.

S.-N. 4.23 S.-N. 20.35

Donnerstag 27.
179—188

Tagesf. 16 St. 12 Min.

⊂ Letztes Viertel 19 Uhr 13 Min.

S.-N. 4.23 S.-N. 20.35

Freitag 28.
180—187

Tagesf. 16 St. 12 Min.

S. N. 4.24 S. N. 20.35

Samstag 29.
181—186

Tagesf. 16 St. 11 Min.

S. N. 4.24 S. N. 20.34

Sonntag 30.
182—185

Tagesf. 16 St. 10 Min.

—
ft.

ft.

