

# **Badische Landesbibliothek Karlsruhe**

**Digitale Sammlung der Badischen Landesbibliothek Karlsruhe**

## **Autographensammlung Badische Landesbibliothek**

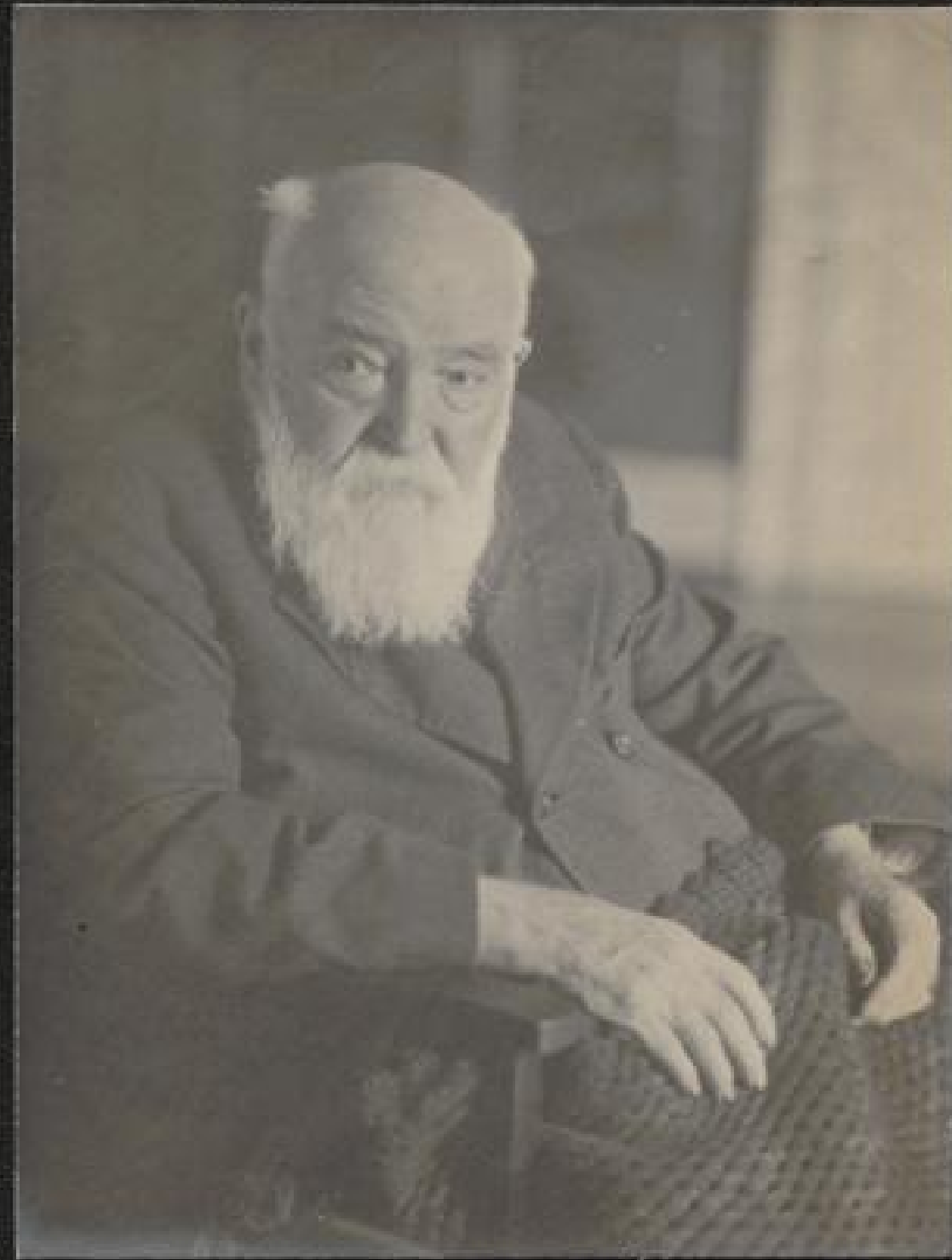
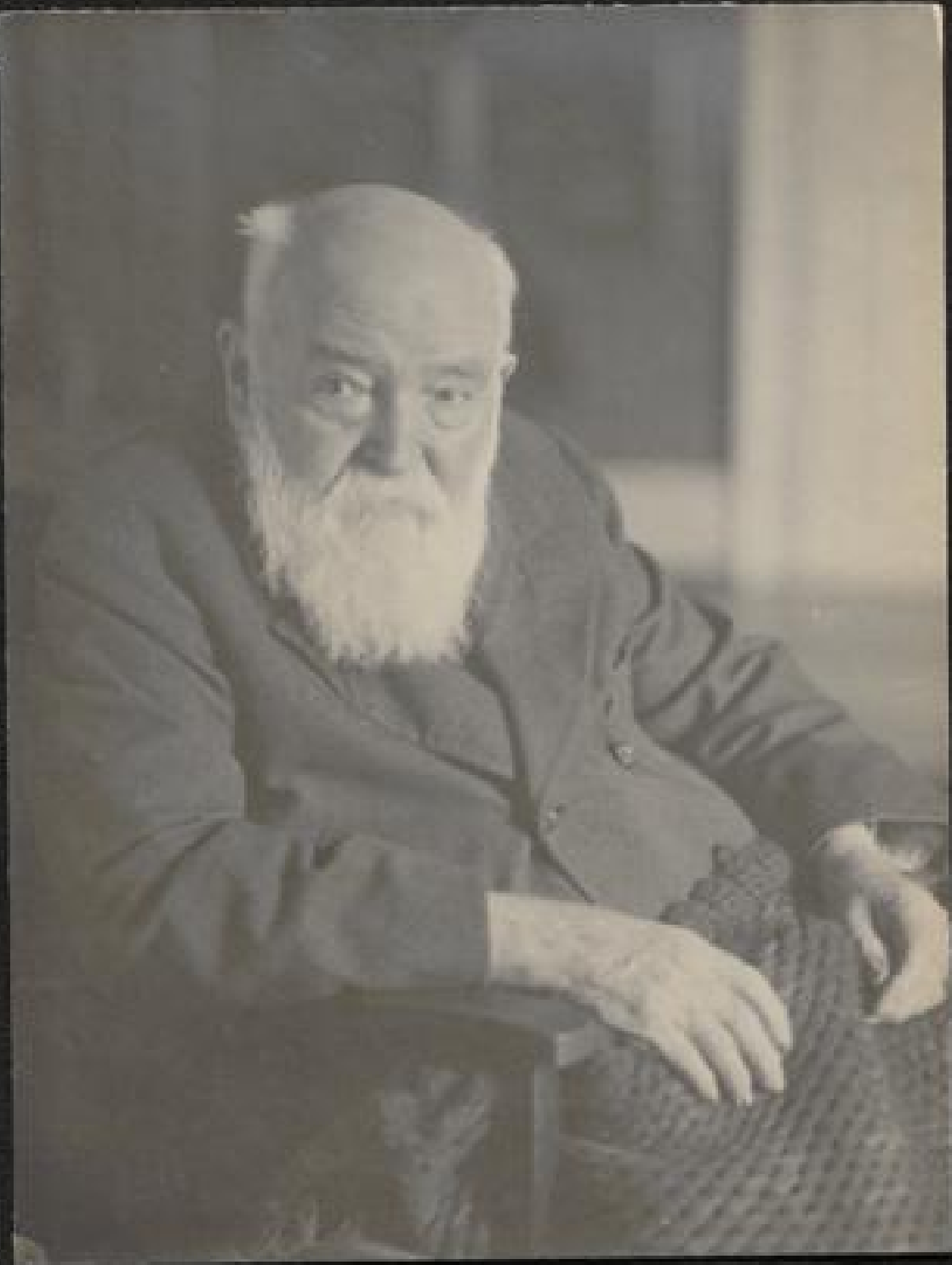
Photographien von Hans Thoma, seiner Familie und seinem Umfeld

**Hardock, Ernst**

**München, 1865-1924 [ca.; meist o.D.]**

Abschnitt

[urn:nbn:de:bsz:31-382635](https://nbn-resolving.org/urn:nbn:de:bsz:31-382635)



ak

K 3077,2

ak

K 3077,2

ak

K 3077,2