

Badische Landesbibliothek Karlsruhe

Digitale Sammlung der Badischen Landesbibliothek Karlsruhe

**Illustration: Fig. 114. Wertheim. Weisser oder Hoher
Turm**

[urn:nbn:de:bsz:31-383998](https://nbn-resolving.org/urn:nbn:de:bsz:31-383998)

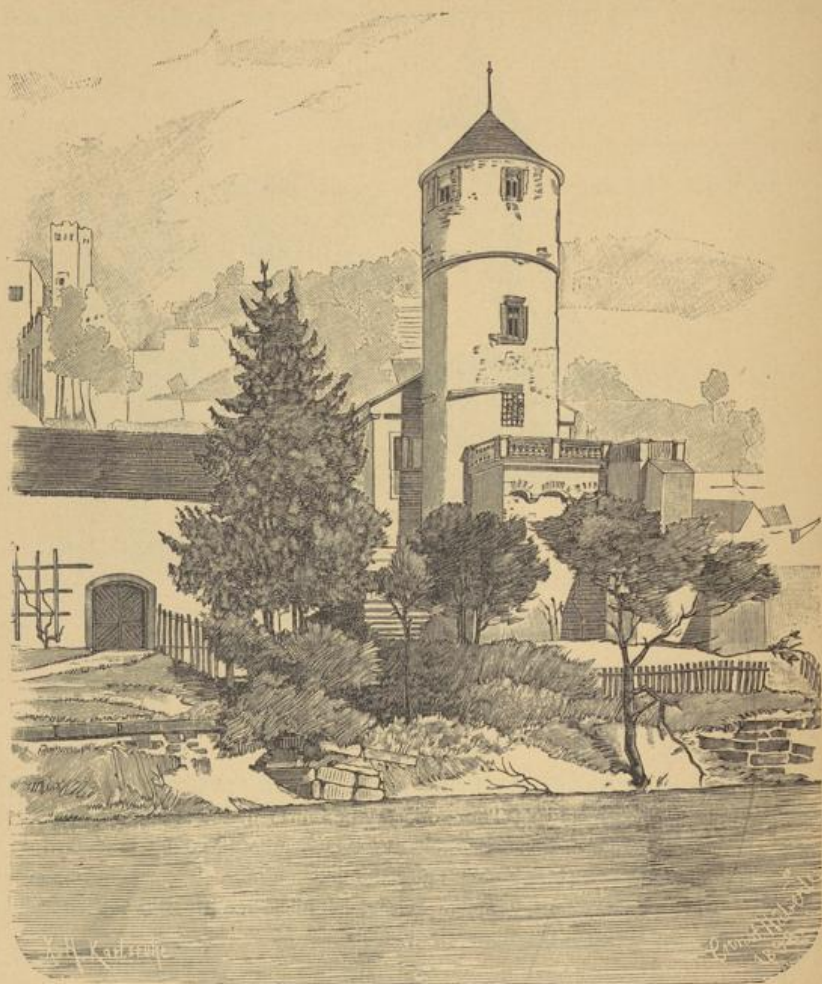


Fig. 114. Wertheim. Weisser oder Hoher Thurm.

Der Spitze Thurm (*k*), an der Einmündung der Tauber in den Main, der sogen. »Mainspitze«, gelegen, erscheint mit diesem Namen schon in den älteren Acten (um 1460). Sein Aeusseres gibt die Fig. 113. Der 18,25 m hohe runde Unterbau ist zweifellos viel älter als der achtseitige Oberbau und rührt, wie verschiedene Gründe wahrscheinlich machen, noch aus der ältesten Zeit (um 1180) her, wo er die Rolle eines Warthurmes im Thale zu spielen hatte. In ca. 10 m Höhe befindet sich der der Stadt zugekehrte Eingang; der Thurm hat hier eine Wandstärke von 2 m und ist durch ein Gewölbe mit »Angstloch« von dem untersten Theile abgeschlossen. Der achtseitige Oberbau mit seinem schönen Kranzgesims von genästen Kielbogen ist wohl um 1450 aufgeführt worden. An dem etwas ausladenden, mit Fenstern versehenen obersten Ge-