

Badische Landesbibliothek Karlsruhe

Digitale Sammlung der Badischen Landesbibliothek Karlsruhe

Roßweide

[urn:nbn:de:bsz:31-218947](https://nbn-resolving.org/urn:nbn:de:bsz:31-218947)

Alfred Eby

Amalienstraße 37
Fernruf 6774/6775

kauft, tauscht und verkauft

Werkzeugmaschinen, neu und gebraucht



Nr. Rechte Seite

- 22 (E) Geiger Frdr., Priv. 3
- Neukum Willi, Werkzeugm. 1
- Ruf Karl, Rentn. 1
- Gebser Maria, We. 2
- Geiger Paul, SchlosserM. 2
- ↔ 8174
- Seibold Else, Klavierlehrn. 2
- Geiger Frdr., Privat. 3
- Geiger Dr. Frdr. Karl, Ing. 3
- Baurat, Bausachverst. ↔ 6155 3
- Pehlke Carl, Kraftf. 3
- Fierle Hrm., Frau 4
- Grawert Frdr., Kammer- 4
- musiker 4
- Koffler Rob., Lagerarb. 4
- Polzer Flor., We. 4
- Sack Wald., kfmAng. H
- 24 (E) *Schaier Aug., GlaserM., 2
- Beiertheimer Allee 13
- Hörner Maria, We. 1
- Lehmann Maria, We. 1
- Meier Math., Rentn. 1
- Wild Anna, Schneid. 1
- Schaier Aug. jun., Glaser- 2
- u. SchreinM. ↔ 435
- Flörke Wit., MaschKonstr. 3
- Hoffart Karol., Rentn. 3
- Saida Antonia, We. 3
- Saida Elisab., Schneidn. 3
- Saida Karl, VAngest. 3
- Schürer Wenz., Zimmerer 3
- Föll Hugo, kfmAng. 4
- Morasch Wlh., Schlosser 4
- Schaier Aug., Glaserer u. 4
- Schreiner (Büro) H
- 26 Füllt aus
- 28 (E) Konsumgenossenschaft 2
- Karlsruhe GmbH. ↔ 7922/24
- Krause Alb., Geschf. ↔ 7923 2
- Ritter Fritz, Geschf. ↔ 7922 3
- Gauß Frdr., Beifahrer 4
- Goos Rud., Lagerarb. 4
- 30 (E) Vetter Wend., VerwInsp. 2
- aD. 2
- Rotter Frieda, Frau 1
- Stekl Ant., Uhrmach. 1
- Vetter Wend., VerwInsp. 2
- aD. 2
- Vetter Wlh., Buchh. 2
- Hauck Mart., Ang. 3
- Kolmar Elise, We. 3
- Schmideder Jos., Rentn. 3
- Hafner Frz., kfmAng. 4
- Seubert Ed., PSchaffn. 4
- Strobel Karl, Rentn. 4
- Dietzsch Erich, Kfm. 4
- Heydrich Magd., We. 4
- 32 (E) Hoffmann Wlh., Sped., 2u.3
- Möbeltransp. ↔ 1576
- Bieser Berta, We. 1
- Durian Rob., Molkereiprod. 1
- ↔ 6508
- Basso Sofie, Frau 2
- Fischer Frzka., We. 2
- Opitz Erw., PolBeamt. 2
- Unger Paula, We. 2
- Unger Rud., Lackierer 2
- Hoffmann Wlh., Spediteur 3
- ↔ 1576
- Hoffmann Willi jr., Kfm. 3
- ↔ 1576
- Scheidler Elisab., We. 3
- Seiboth Erh., ExpKfm. 3
- Speck Brnh., Bote 4
- Stadler Mina, Frau 4
- Visel Alb., RbOInsp. iR. 4
- Visel Anna, DSchneidn. 4
- + Brauerstr. +

Rosenweg

- (Rüppurr)
- Stadtplan G H 10
- Zwischen Resedenweg und
- Diakonissenstr.
- Eigentümer:
- Gartenstadt Karlsruhe,
- Ostendorferplatz 2
- Linke Seite
- + Resedenweg +
- 1-3 Fallen aus
- 5 Drittes Karl, RgAmtm.
- Hummel Ernst, Ing. aD.

Nr. Linke Seite

- 7 Nöldeke Dr. Alex., OLG- 1 u. 2
- Rat
- Nöldeke-Christaller Erika, 1u.2
- Graphikn u. Schriftstell.
- Helffenstein Sophie, We. 3
- 9 Gamppe Josua Leand., Maler 2
- u. Graph., Prof. ↔ 7618
- 11 Berbecker Leonie, We. 2
- Henninger Emilie, We.
- Perschmann Kurt, Monteur
- 13 Absalon Joh., MaschM. 3
- Kistner Marianne, Frau
- 15 Grothmann Willi, Archit. 4
- Klotter Hans-Erich, Lehrer
- 17 Müller Wlh., SchuhmM. 4
- ↔ 8962
- 19 Gürtler Ernst, Weber 1
- Hauser Konr., RbOSekr. iR.
- Müller Emma, Rentn.
- 21 Borchers Rufina, We. 2
- Keck Ign., Nagelschmied
- Schindwein Elise, We.
- 23 Rittmann Otto, Hauptkassier 2
- Rittmann Willi, Sachbearb. iR.
- 25 Herbingen Aug., OSchaffn aD. 1
- 27 Kopf Hrm., PSekr. 2
- Kopf Kurt, VerwInsp.
- 29 Frühe Hel., We. 1
- Stech Jos., EOZugf. iR.
- 31 Gerner Ilse, Frau 1
- Sand Otto, Hdlr.
- Zeis Emil, Arb.
- Zeis Erw., Kanalreinig.
- Zeis Gust., Rentn.
- 33 Haas Otto, Rentn. 1
- 35 Gühringer Karl, Schlosser 2
- Schleicher Elisab., We.
- 37 Pohl Kurt, Friseurgesch. 2
- Pohl Pet., ORangM.
- 39 Heimberger Karl, Lagerist 1
- 41 Amann Jul., Schrein. 2
- 43 Gartner Maria, We. 1
- 45 Wetzel Edm., Lokf. 2
- 47 Glockner Emil, Werkhelf. 1
- Dres Karl, Schuhm. 2
- 49 Oeftering Erna, We. ↔ 4433
- Oeftering Volker, StudAssess. ↔ 4433
- 51 Mayer Hrm., PAMtm. 1 u. 2
- aD. 1
- Mayer Hrm. H., Kfm. 3
- ben. ↔ 4433
- 53 Dittes Frdr., RgRat 1
- Mohr Berta, We.
- 55 Schneider Karl, Plnsp. iR. 1
- 57 Gaiser Chr., Ang. 3
- 59 Gesell Ernst, AutoMech. 3
- Köchlin Eva, We.
- 61 Uhl Jos., Rentn. 2
- 63 Zentner Hrm., Schloss. 2
- Zentner Hrm. sen., Rentn.
- 65 Hennhöfer Isid., Kfm. 2
- 67 Bauer Wlh., OWerkM. 2
- Bell Martha, Frau
- 69 Nonnenmacher Aug., Schrifts. 2
- Schumacher Elise, We., Krankenschw.
- 71 Schöchle Ldw., MechM. 3
- Gaide Karl, Rentn.
- 73 Lamprecht Fritz, Werkzeugm. 3
- 75 Segelbacher Ad., Zugschaffn. 3
- Segelbacher Ad., VerwSekt. aD.
- 77 Günther Erich, BehAngest. 4
- Günther Gertr., We.
- Friego Erna, We.
- 79 Seiter Karl, VerwOInsp. 1
- Seiter Ruth, Lehrn.
- 81 Meier Ella, We. 1
- Boppel Ad., ORedRat aD.
- 83 John Andr., Hilfsarb. 1
- Rodmanis Herbert, Wadm.
- Winter Karl, Prof. aD.
- 85 Scholler Jos., BiblInsp. iR. 1
- Avenmarg Hans, RgRef. 1
- Kurz Jos., Maurer
- 87 Wolf Hrm., OPAmtm. 1
- 89 Schwenker Reinhld., kfm. 1
- Ang. 1
- Schwenker Gerh., ApothAsst. 2
- 91 Seeburger Anna, We. 1
- Zureich Emil, OPlnsp. aD.

Nr. Linke Seite

- 93 Haisch Paul, Hptlehr. 1
- Haisch Dr. Wolfg., Arzt
- 95 Maier Irma, Frau 2
- Pfeiffer Gg., kfmAng.
- + Diakonissenstr. +
- Rechte Seite
- + Resedenweg +
- + Aternweg +
- 2 Langenstein Eng., städt.Arb. 1
- Langenstein Rosa, We. 2
- 4 Beck Ldw., Lokf. 2
- 6 Angelberger Hch., Rentn. 2
- Gros Hch., MalerM. ↔ 7271
- + Im Grün +
- 8 Obergföll Leop., StellwM. 1
- iR.
- 10 Fischer Wlh., BkInsp. 1
- 12 Brohammer Johs., Rentn. 2
- Kunkel Wlh., Eisendreh.
- Schwarz Alois, Zeitungsträg.
- 14 Schorpp Frz., Gärt. 2
- 16 Hanfmann Gust., Werkf. 3
- Kandler Barbara, We.
- Mühlbach Günter, ElMont.
- 18 May Wlh., PSekr. 3
- 20 Stiefel Rich., Kraftf. 3
- Stiefel Mart., Hilfsarb.
- 22 Glaser Erna, Frau 3
- Henninger Eugenie, We.
- 24 Kempf Gg., Uhrm. u. 3
- WerkstLtr.
- Marquardt Lina, We.
- Schmid Alb., MaschArb.
- 26 Spörri Alb., WerkM. 4
- 28 Hippler Klara, We. 4
- Schwab Karl, RangM. aD.
- 30 Burkhardt Klaus, Stud. 4
- Schmitt Karl, Schrifts.
- 32 Straub Karl, BkBvm. 4
- 34 Keub Arth., OPlnsp. 4
- Bohnert Ant., kfmAng.
- 36 Dopp Alfr., Lehr. 1
- 38 Klotz Sim., Plnsp. iR. 2
- Mannhardt Hrm., VKfm.
- 40 Haas Rich., KrimSekt. aD. 3
- 42 Sieber Karl, VersKfm. 3
- 44 Stutz Wrn., MaschTech. 3
- Vetzberger Fritz, MaschSetz.
- 46 Danner Agnes, We. 4
- 48 Ding Ernst, JustOInsp. 4
- 50 Meier Otto, Gießereiltr. 5
- Wetterauer Gertr., Kinder- 5
- krankenschwest.
- Wetterauer Marie, We.
- 52 Föllner Ther., We. 5
- Gäßler Luise, We.
- 54 Berlinghof Karl, Amtsgch. 5
- Dinner Dr. Hugo, Prof. aD.
- + Diakonissenstr. +

Roßweide

siehe Gewann

Rotteckstraße

(Früher Liebensteinstr.)
Stadtplan D 10
Zwischen der Morgenstr. und
d. Eisenbahn-Hauptwerkstätte
Karl Wenzeslaus Rodecker von
Rotteck, deutscher Geschichts-
schreiber, geb.1775, gest.1840

Linke Seite

- + Morgenstr. +
- 1 (E) *Gemeinschaft Böchner, 1
- Friton, Wimmer
- Zerstört
- 3 (E) *Dietenbeck Mart., Kfm. 1
- Zerstört
- Rechte Seite
- + Morgenstr. +
- 2 (E) *Hurst Erben 3
- Bubetz Rich., Gipser
- Vollweiter Hch., Bauarb.

Rubensstraße

Stadtplan D 8
Peter Paul Rubens, Maler,
geb. 1577, gest. 1640
(Nicht bebaut)

Rudolfstraße

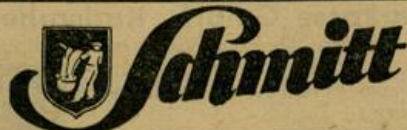
Stadtplan C D 11
Beginnt zwischen Nr. 14 u. 16
der Karl-Wilhelm-Str. u. endigt
in der Durlacher Allee
Rudolf I., gest. 1288, Rudolf II.,
gest. 1295, Rudolf III., gest.
1332, Rudolf IV., gest. 1348,
Rudolf V., gest. 1361, Rudolf VI.,
gest. 1372, Rudolf VII., gest.
1391, Markgrafen von Baden

Nr. Linke Seite

- + Karl-Wilhelm-Str. +
- 1 (E) Kling Gg., Priv. 1
- Berger Emma, We. Hpt- 1
- lehrn. 1
- Stegmüller Otto, FrisGesch. 1
- Traum Anna, Kontor. 1
- Eberhardt Emma, We. 2
- Reich Willi, PlatzM. 2
- Sannwald Anna, We. 2
- Schnepf Hrm., KzlAsst. iR. 2
- Ulrich Ant., WerkzSchloss. 2
- Göhrieger Alois, Arb. 3
- Haupt Reinhold, Rentn. 3
- Menges Marie, We. 3
- Rastetter Annel., We. 3
- Sauter Rud., Graphiker 3
- ↔ 2305
- Scheib Karl, StbWagf. 3
- Wanner Ph., RbOInsp. 3
- Armbruster Josefine, Frau 4
- Mundt Karl, EOSekr. 4
- Ritter Karl, technRbInsp. 4
- Schandera Marie, We. 4
- Amon Gertr., Frau 5
- Frank Heinz, Arb. 5
- Fuchs Otto, MaschSchloss. 5
- Schwarzer Alfr., Arb. 5
- Lichtel Wlh., SchlosserM.
- 3 (E) *Fellhauer Wend., Erben 1
- Hörth Klara, We. 1
- Klein Karl, Vertr. 1
- Nerding Hch., SchneiderM. 1
- Schulz Mina, We. 1
- Clauß Alb., Rentn. 2
- Walldorfer Frz., Gastwirt 2
- Bösl Jos., RbOSchaffn. iR. 3
- Brunner Ernst, technZeichn. 3
- Ewald Anna, We. 3
- Aurich Andr., Schloss. 4
- Fellhauer Anna, RbOSekrn. 4
- Fellhauer Emil u. Marg., 4
- Musiklehr. ↔ 8381
- Kohnert Jul., Rentn. 5
- Roth Alb., Rentn. 5
- Sommer Hch., Install. 5
- 5 (E) Heger Karl, Kfm. ↔ 6872 (1) 2
- u. Heger Aug., Kraftf. 2
- (Hvw.: Carl Schäfer,
Bahnhofstr. 32)
- Birnbreier Ilse, We. 2
- Giese Minna, Frau 2
- Kirchhardt Emma, We. 2
- Müller Hanna, Frau 2
- Stepputat Hanna, We. 2
- Mohles Hch., Schreiner 3
- Rombach Emma, Haus- 3
- Schneidn. 3
- Rombach H. sen., Telefonist 3
- Rombach Hugo jr., Lagerarb. 3
- Wolf Frieda, Frau 3
- Beutler Emma, We. 4
- Pfau Jos., Rentn. 4
- Brüstle Elisab., We. 5
- Brüstle Wlh., Pfadarb. 5
- Hisam Hch., Rentn. 5
- 7 (E) Wackershauser Luise, 2
- We. 2
- Fiederlin Gerda, Frau 1
- Gromann Olga, We. 1
- Hering Otto, RgInsp. aD. 1
- Heyden Alfr., RbGeh. 1
- Bruder Alb., AbtLtr. ↔ 2175 2
- Wackershauser Lucie, Frau 2
- Zendler Bertha, We. 2
- Baumann Fritz, RbGeh. 3
- Baumann Heinz, StbWagf. 3
- Hellmann Heinz, städt.Ang. 3
- Hellmann Sophie, DSchneid. 3
- Benna Frz., Arb. 4
- Berg Gg., StbSchaffn. 4
- Laub Wlh., Kfm. 4
- Bölzle Willi, Harmonika- 4
- lehr. 5
- Dörr Frdr., MaschSchloss. 5
- Riehle Lydia, Frau 5

FÄRBEREI

Gegr. 1920



CHEM. REINIGUNG

Scheffelstr. 53 Fernruf 5374