

Badische Landesbibliothek Karlsruhe

Digitale Sammlung der Badischen Landesbibliothek Karlsruhe

Augartenstraße

[urn:nbn:de:bsz:31-218996](https://nbn-resolving.org/urn:nbn:de:bsz:31-218996)



Die gute HAID & NEU Nähmaschine

SEIT 1860

Auf dem Guggelensberg

(Durlach)
Stadtplan K 17, 18
Beginnt am Steinlesweg und zieht zum Turmberg

- Nr. + Steinlesweg +
- 1 (E) Madlener Dr. Paul, OIng.
 - 2 (E) Württemberg Fritz, Betr.Ltr. → 41478
 - 3 (E) Kübler Dr. Alfred, Dipl.Ing. → 42448
 - 5 (E) Höß Ldw., OIng.
 - 6 (E) Hübner Hrm., MaschIng. → 41245
 - 7 (E) Reinhardt Rich., Kfm. → 30894

Auf dem Schlöble

(Durlach)
Stadtplan K 17, Nr. 47
Zweigt vom Schlöbleweg ab und zieht südwestlich

- + Schlöbleweg +
- 1 (E) Daxer Wrn., Dipl.Ing. → 41879 (Frau)
Dirr Karl-Frdr., kfm.Ang.
 - 2 (E) *Wolff Werner, Ettlinger Str. 67
Wolff Dr. Wlt., Geschäftsf. der Fa. F.Wolff & Sohn → 41615

Auf dem Turmberg

(Durlach)
Stadtplan K 17, 18

- 1 (E) *Krause Paul, Achern, Hauptstr. 90
Hofmann Edm., PolWachtM.

Auf den Lissen

(Durlach)
Stadtplan K 15
An der Killisfeldstraße bei der Fabrik Ritter AG.

- 2 (E) Mußnug Karl, Kaufmann → 41645
Merkle Heinrich, Prokurist

Augartenstraße

Stadtplan K 11, 12
Beginnt an der Ettlinger Str. bei Nr. 25 und endet an der Stuttgarter Str. b. Kinderheim. Der „Augarten“ mit parkähnlichem Garten, eine Wirtsch. mit Tanzsaal, berühmt als Badeanstalt (Stahlbad), auf der rechten Seite der Ruppurrer Str., in der Nähe der heutigen Augartenstr.; abgebrochen Ende der 80er Jahre des 19. Jahrhunderts.

Linke Seite
+ Ettlinger Str. +

- 1a (E) *Deutsche Bundespost (Kfz.-Park)
- 1 (E) *Stadt Karlsruhe Ungebaut
- 3 (E) Beetz Josef, Gartenbaubetrieb → 25182
- 5 (E) *Kamp Elsa, Kriegsstr. 256
Baumann Erna, GeschdInn. → 28093
Baumann Josef, BehAng.
Beha Friedrich, Rentner
Buntschuh Maria, Rentn.
Eisenhardt Hans, Vertreter
Eisenhardt Karl, Rentner (Hvw.)
Gaede Bruno, StbSchaffner
Grözinger Berta, Frau
Minet Philippine, We.
Ramspek Fritz, Krafft.

Nr. Linke Seite

- Reichert Leo, Inh. E. Bau-
mann, LebensmGeschäft
→ 28093
Seiter Willy, StbSchaffn.
Sendke Albert, TelWerkM.
Hinterhaus
Himmelsbach Sofie, Frau
7 (E) Cresto Klothilde,
DiplSprachlehrerin u.
Margherita Cresto, HLehrn.
(Hvw.: Dr. Ing. Wedler,
Eisenlohrstr. 25)
Hartung Olga, Angestellte
Henricy Frdr., Kulturtechn.
Klingler Karl, Mixer
Lindner Gerhard, Dreher
Neumann Hans, Studienrat
Hinterhaus
Latzka Friedrich, Pensionär
Neumaier Betty, Frau
9 (E) *Mieter- u. Bauverein
(Hvw.: Hrm. Grubele,
Winterstr. 26)
Frech Eugen, Schreiner
Göhler Anny, We.
Hagin Ernst, OWerkf.
Nothstein Alois, Schaltwärter
11 Fällt aus.
+ Wilhelmstr. +
13 Zählt zu Wilhelmstr. 69
15 (E) *Oser Otto, Moltkestr. 17
Ehhalt Oskar, Blechner
Eiermann Dora, Mode-
werkstatt → 20405
Eiermann Pauline, We.
Glaas Franziska, We.
Glaas Ldw., Blechner u.
Installateur
Kiefer Max, Rentner
Lehmann C., Lebensmittel
Lehmann Eug., kfm.Ang.
→ 24293
Meier Theod., KfzHandw.
Rothmann Bapt., Dachd.
(Hvw.)
Sand Otto, Lageraufseher
Waschitschek Alois, kfm.Ang.
Wende Kurt, Arb.
Hinterhaus
Becke Rob., Rentn.
Grimm Arth., Schreiner
Kußmann Rosa, We.
Metzmeier Luise, Frau
Meyer Anna, We.
Meyer Emil, Dreher
Osbahr Willi, Kühlerblechner
Schmitt Eugen, Installateur
Schmitt Luise, We.
17 (E) Wachter Emil,
Bäckerei u. Konditorei
→ 22431
Anritter Karl, Arbeiter
Bährle Karl, Schlosser
Dommer Karl, GipserM.
Kohlmann Gg., Kfm.
Kuhna Blanche, We.
Schneider Rudolf, MalerM.
Wehowsky Max, Bauhilfsarb
19 (E) *Stellberger Augusta u.
Mathilde, Augartenstr. 28
Fischer Emmi, Postbeamtin
Götz Alb., Schneiderei
Heß Karoline, We.
Heß Otto, Friseur
Oser Amalie, Frau
Stuntz Luise, Priv.
21 (E) *Stellberger Erben
(Hvw.: Mathilde Stellberger,
Augartenstr. 28)
Vorderhaus zerstört
23 (E) *Reichert, Erbgemeinsch.
(Hvw.: Lina Mark,
Kapellenstr. 52)
Vorderhaus zerstört
Mark Willi, Kohlen, Koks
→ 25169
25 (E) Weik Chr., Priv.
Dusemont Peter, SchneiderM.
Gild Lina, We.
Hottenstein Karl,
Klavierrep.Werkst.
Maring Anna, We.
Spüth Lydia, Frau

Nr. Linke Seite

- Hinterhaus
Hodapp Wend., städt.Arbeiter
Kaiser Käthe, Frau
Kist Adelh., We.
Störzinger Rob., Schuhm.
27 (E) *Brauerei Moninger,
Kriegsstr. 212/16
Beck Anne, We.
Schneider Gg.,
Wirtsch. z. Walhalla → 23142
Haag Moritz, Arbeiter
Schömb's Arthur, Schneiderei
Schömb's Katharina, We.
Uhrig Anna, We.
Hinterhaus
Heneka Erich, Krafft.
Polenz Erika, We.
Reinhardt Erich, Schreiner
Schneider Max, Stanzler
Scholze Marie, We.
29 (E) *Brauerei Moninger,
Kriegsstr. 212/16
Altவர் Günther, kfm.Ang.
Braxmeier Fritz, Mechaniker
Eberle Ernst, Rentner
Hauser Emil, Rentner
Haußmann Franziska, We.
Mörmann Elfriede, Frau
Schöffler Lina,
Verkaufsleiterin
Wollnhals Pauline, We.
Wiebel Erwin, Arbeiter
31 (E) *Rösch Marie, Frau,
Gellertstr. 30
Fernandez Juan, Schreiner
Fetterer Alb., RbOSchaffn.aD.
Fetterer Willi, RegAsst.
Kaimer Beatrix, We.
Knoch Fritz, Mechaniker
Koch Heinrich, Schlosser
Krames Frieda, Frau
Nievergelt Frieda, We. (Hvw.)
Thoresen Emma, Frau
Walter Ldw., BbAsst.
Weiß August, Vorarbeiter
33 (E) *Zapp Philipp,
Marienstr. 15
Jock Herta, We.
Jock Theobald, Maler
Jonasch Kath., We.
Kern Otto, BuchbM. → 27679
Renker Gertrud, Filleiterin
Schmitt Albert, Arbeiter
Werner Hugo, kfm.Ang.
35 (E) *Morlock Erben, London
Gran Elisab., We.
Kahl Gottlieb, Former
Kiefer Max, Hallenarbeiter
Lansche Karl, Kassenbote
37 (E) Stein Karoline, We.
Adler-Apotheke, Frdr. Hauck
→ 28201
Hildenbrand Alfons, Vertr.
Klos Wilhelm, StbArbeiter
39 (E) *Oberle Therese, Frau,
Chicago, USA.
(Hvw.: Wilhelm Walch,
Amalienstr. 67)
Eckert Maria, We.
Holländer Marg., Frau
Ludi Fritz, Schlosser
Petrill Joadim, Graphiker
Samtmann Kurt, Musiker
41 (E) Walz Karl, Rentner
Bechtold Hrm., WerkM.
Dörr Barbara, We.
Drescher Rich., Rentn.
Engelhard Alb., Schlosser
Friedrich Ida, We.
Fries Val., städt.Gelderheber
Herbold Herb., Maler
Hochdörffer Jakob, Rentner
Luppke Alb., Rentn.
May Elise, We.
Nagel Karl, Lokführer aD.
Reber Johanna, We.
Schiele Hdw., Frau
Stezelberger Josef, Rentner
Völker Wlt., Kaufmann
Weschenfelder Alois, BehAng
Hinterhaus
Ebel Elise, Frau
Etzkorn Hermann, ElektroM.
Elektrofachgeschäft → 60319
Hontsch Joh., Maurer
Seiler Erika, Arb.

Nr. Linke Seite

- 43 u. 45 Fallen aus
+ Marienstr. +
47 (E) Schnappinger Theo,
Papierhändler → 27559
Braun Maria, We.
Fetterer Ant., RbBetrAsst. aD.
Fettner Herm., BbInsp.
Schäfer Erich, KrimBeamter
Schiel Adam, Rentner
Schmid Otmar, Vulkaniseur
Schnappinger Georg, Papier-
warenhdlg., Religiöse Kunst
→ 27559
Schwab Gg., Amtsvollz. aD.
Sies Rolf, kfm.Ang.
Zink Emma, We.
Hinterhaus
Fischer Heinz, Dreher
Hörth Bernh., OWeidenwärter
Kastner Frz., Lagerarbeiter
Schiel Karl, Arbeiter
Wölfe Alexander, WerkM.
Zeller Alois, Mechaniker
Zerrer Eugen, Beifahrer
49 (E) Lindenmann Richard,
Holz- u. Kohlenhdlg. → 24150
Braun Gottfried, Rentner
Feldmann Karl, Schnelltransp.
→ 26106
Lang Chr., Dipl.Ing.
Oberle Gustav, Rentner
Schmitt Elise, Fahrradhdlg.
Schmitt Hch., Fahrradmechan.
Störzinger Frdr., RangierM.
Tegel Oskar, Obermonteur
Hinterhaus
Eisele Paula, We.
Endreß Friedrich, Schreiner
Feldmann Wlt., Arb.
Fuchs Heinrich, HdlsVertr.
Fuchs Kath., Näherin
Kiefer Anna, We.
Rolke Alois, Schreiner
Schindler Karl, Autotransport
49a (E) *Botz Eugen,
Stein b. Pforzheim
Bässler Erw., Laborant
Essig Hermann,
Stein- u. Offsetdrucker
Geppert Ferdinand, Metzgerei
→ 26383
Hildenbrand Elise, Rentnerin
Hildenbrand Hugo,
MaschSchlosser
51 (E) *Stadt Karlsruhe
Zerstört
53 (E) *Stadt Karlsruhe
Appelt Frdr., Arbeiter
Becker Karol., Putzfrau
Edle Karl, Maler
Heß Peter, Arbeiter
Schäfte Jakob, Heizer
Schäfte Jos., Packer
55 (E) *Stähle Thekla, Erben
Blender Hans, Kellner
Lange Bruno, Schlosser
Lochbihler Paula, We.
Merl Wendelin, Bauing.
Nagel Hel., We.
Nonnenmacher Hermann,
Zugschaffner
Schnäbele Emma, Frau
Schweizer Emil, Kraftfahrer
Stähle Lina, Lebensmittel-
geschäft → 60451
57 (E) Schenkel Otto sen., Milch-
u. Molkereiprodukte → 27307
Gebhard Hdw., We.
Günter Christine, We.
Rabold Frz., BbOSekretär
Schenkel Otto, jun.,
Transportunternehmen
Stempfle Vitus,
RbDrucker aD.
Volk Rud., MaschSchlosser
Volz Rudi, Arbeiter
59-65 Fallen aus
+ Ruppurrer Str. +
67 (E) *Weber Jos., Tel.Insp. aD.,
Morgenstr. 21
Zerstört
69 (E) Hoerner Maria, We.
Braunschweiger Gertr., Aug.
Krause Hanna, We.
Krob Helm., Ing.

GUSTAV REISSER

Schützenstr. 32
Fernruf: * 24113/14

NIAMA · Gesundheitstechnische Einrichtungen · Armaturen · Röhren · Verbindungsstücke · NIAMA



MONINGER BIER

anerkannt hervorragend



Nr. Linke Seite

- 71 (E) *Erbengemeinschaft Gg. Feldmann, Augartenstr. 75 Vorderhaus zerstört
Hinterhaus
Baur Andr., Schlosser
Hofbauer Hans, Bankang.
- 73 (E) Dörrmann Anne, Frau u. Dörrmann Egon, Ingenieur
Gilbert Karl, Schlosser
Herbold Ludwig, WagenM.
Schaefer Gretchen, Kontoristin
Stoek Kath., Frau
Striebinger Maria, Büfetf. r.
Völlinger Maria, We.
Weniger Kurt, Drogist
- 75 (E) *Erbengemeinschaft Feldmann Feldmann Frdr., Kfm. → 24355
Häbisch Luise, We.
Mayer Peter, Buchdrucker
Odus Otto, Kraftfahrer
Poley Fritz, JustWachtM.
Poley Maria, LebensmGesch.
Schultheiß Lina, Frau
Sinn Ldw., Metzgerei (Fil.) → 26863
Hinterhaus
Feldmann Friedrich,
Essig- u. Sauerkrautfabrik
(Hvw.) → 24355
- 77 (E) Riedling Marie, We. → 60654
Burkart Anna, We.
Günter Sev., Transportarbeiter
Lachenmeier Gustav, Arbeiter
Lehr Jul., We.
Lehr Wtl., Schlosser
Piebier Heinz, Physiker
Riedling Karl, Mildkfm. → 60654
Sackmann Ther., We.
Schubert Sofie, Rentnerin
Weißer Karol., We.
Hinterhaus
Becker Fritz, Lehrer
Brühmüller Anna, We.
Kurz Christine, We.
Maier Luise, We.
Weißer Bert., Polizeibeamter
- 79 (E) Schroth Karl, BäckerM.
Erdbrügger Anna, We.
Klenert Wtl., MaschMeister
März Hugo, Kraftf.
Mehl Jos., Bäckerei → 25336
Schaible Gg., Postassistent
Warschko Käthe, We.
Zimmermann Luise, We.
- 81 (E) Krimmer Hermann,
Milch u. MolKProd. → 25783
Burkert Franz, Maurerpolier
Burkert Vinzenz, Rentner
Fischer Hrm., BbAssst.
Krimmer Karl, Kraftfahrer
Kuhnert E., TapezWerkst.
Roth Helmut, PolBeamt
Waelidin Fritz, Händler
Weinert Gg., Rentn.
- 83 (E) Constantin Karoline, We.
Baruch Dieter, ElMonteur
Müller Adam, Maurer
Müller Jos., Maurer
Ungeheuer Max, kfm.Ang.
- 85 (E) *Brauerreiges.
vorm. S. Moninger
Richter Margot, Gastst. z.
Morgenröte → 28685
(Behelfsbau)
+ Morgenstr. +
- 85a (E) Eberhard E., Lagerarb.
Gunter Jos., Schleifer
Kilgus Wtl., Arb.
Kunz Otto, Nachkalkulator
Pfannkuch & Co. (Filiale)
Rosenberger Herbert, Lagerist
Wedam Anton, Brauer u.
Mälzer
- 87 (E) *Faas Eug., Tulpenstr. 29
Bährle Fritz, Kartendruker
Blümle Osk., Lagerverwalter
→ 60837
Bühler Willi, VerwAng.
Kessinger Gertr., We.

Nr. Linke Seite

- Luksch Hermine, We.
Lump Lina, We.
Reiff Hch., Horizontalbohrer
(Hvw.)
Wolf Wilhelm, Metzger
- 89 (E) Schüle Hermine, Frau
Ansorge Gerh., Rentn.
Bächle Erich, ElMonteur
Bächle Johanna, Frau
Engel Alfred, Werkschreiber
Hafner Frz., kfm.Angestellter
Janowsky Anna, We.
Janowsky Joh., Angestellter
Kraudelt Emma, We.
Ratzel Elfriede, Frau
Schäfer Hrm., Schreiner
Schorpp Maria, We.
Schüle Friedrich,
BürgerM. aD. (Hvw.)
→ 25848
Schüle Willi, Kfm. → 25848
Treiber Anna, We.
Hinterhaus
Schüle W., Mineralwasser-
fabrik → 25848
- 91 (E) *Herrmann Paul,
Pfinztalstr. 76
Brischar Max, Dekorateur
Gehring Elisabeth, We.
Grzeskowiak Gerh., Arbeiter
Fuhrmann Rosa, We.
Herrmann Karl, Autokfm.
Konsumgen. Karlsruhe
eGmbH., Verteilungsst. 17
Lutz Käthe, We.
Niessner Anton, Zugschaffner
(Hvw.)
Pallmer Anna, We.
Romacker Richard, PFacharb.
Schmidt Oskar, BbSekretär
Wetzel Johann, Zugschaffner
+ Scherrstr. +
- 93 (E) *Mieter- u. Bauverein,
Ettlinger Str. 3
Beilharz Emma, Steuersek.
Christ Günther, Expedient
Eisele Robert, Schrankentwärt.
Gleißle Leopold, Kraftfahrer
Hagmann Egon, techn.Ang.
Hagmann Ludwig, Schreiner
(Hvw.)
Herrmann Luise, Frau
Horn Rigobert, Schlosser
Huber Karl sen.,
Chemiefacharbeiter
Huber Karl jun., StbSchaffn.
Huck Erich, Installateur
Knie Auguste, Rentnerin
Legler Richard, städt.Ang.
Schneider Franz, Kraftfahrer
Seiser Karl, Schuhm.
- 95 (E) u. Hvw.: wie Nr. 93
Zerstört
- 97 (E) u. Hvw.: wie Nr. 93
Zerstört
+ Sybelstr. +

Rechte Seite

+ Ettlinger Str. +

- 2a (E) *Schilling-Wetzel Trude,
Ettlingen, Baptist-Göring-
Str. 3
Einkaufsgen. f. d. Post-
personal eGmbH.,
Sitz Karlsruhe → 32306
Fossler & Pfattheider
ZigFabriken → 30603
Gauß Friedrich, Rentner
Steier Frz., Sperrholz,
Furniere (Lager) → 32175
- 2 (E) *Burkhardt Meta,
Burkhardt Otto, StudRat aD.
Burkhardt Udo, Koch
Gomulski Max, Zugf. (Hvw.)
Homberg Alfr., DiplKfm.
Jost Anna, We.
Pospischil Fritz, Kürschner
Potzy Karl, kfm.Ang.
Roßmann Frida, We.
Schmidt Erich, Modellschreiner
Stichnoth Hch., Maurerpolier
Strigel Alois, Händler

Nr. Rechte Seite

- 4 (E) *Kornmüller Barbara,
Körnerstr. 38
Brenneisen Jos., We.
Damolin Giovanni,
Opernsänger → 31631
Dorner Hans, Kfm.
Heering Hermann jr.,
Kassenangestellter
Heller Willi, ElektroM.
→ 31498
Huber Wlh., Korrektor
Mehne Wtl., Autosattler
Nissler Felix, Kohlenhändler
→ 31586
Unger Paula, We.
Zureich Wtl., städt.Ang.
- 6 (E) Müller Otto, Motorräder
→ 30247
- 8 Fällt aus
- 10/16 (E) Nissler Fel.,
Kohlenhandlung → 31586
Unger Rudolf, Autolackiererei
→ 31266
- 18 (E) Spengler Frieda, We.
Eidsteller Wald., PFacharb.
Hinterhaus
Kastner Marie, Frau
Landmesser Anna, Frau
Lehmann Elsa, Frau
Ulrich Babette, Frau
- 20 (E) Rauenhühler Karl,
Geschäftsführer
Fang Leopold, RegOInspektor
Haas Wtl., Vertr.
Hannich Ernst, Werkführer iR.
Hetzl Carl, Friseurgeschäft
→ 30201
Pfirimann Eug., städt.Arb.
Sparr Ida, We.
Zimmer Marcel, WerkM.
- 22 Fällt aus
+ Wilhelmstr. +
- 24 (E) *Gebhard Conr.,
Rechts der Alb 10
Bittner Helm., Gipsr.
Bittner Hilde, DSchneiderei
Borho Rob., StbSchaffner
Frey Anneliese, Frau
Gebhard C. Inh.:
Hlm. Klasterer, Drogerie,
→ 31608
Greul Frieda, We.
Huber Karl, Rentn.
Klasterer Hlm., Drogist
Neff Adolf, Schweißer
Rösler Fritz, Drogist
- 26 (E) *Vogel Rud., Busenbach
Baschnagel Alb., Zementeur
Bellenmann Helm., Ang.
Bernhard Leop., Arb.
Bittmann Camill, Bäcker
Bohnert Jos., Arb.
Engesser Gustav, Arbeiter
Hottenstein Karl, Klavier-
baum.
Neu Alois, Rentner
- 28 (E) *Hennhöfer Frieda,
Blumenstr. 25
Bisser Hans, Postschaffner
Dirsch Otto, Bauvorarb.
Krieger Karol., We.
Mammitsch Alfr., BbOInsp.
Reis Ludwig, Ladeschaffner
Stellberger Augusta,
Teilh.
Stellberger Math.,
Geschäftsinhaberin
Thomas Frieda, We.
- 30 (E) Liebler Gebrüder
Blum Hugo, Vorarbeiter
Bohner Luise, Verkäuferin
Drössler Johann, Rentner
Hauk Eugen, Kraftfahrer
Jock Bertl, Frau
Koch Herb., Kfm.
Lampert Christine, We.
Lieberl Richard, Malergesch.
Mayer Horst, IsolMont.
Riess Jos., Metzger
Schmidt Edith, Frau
Schreiber Wlh., VerwInsp.
→ 30029
Walter Rosa, Frau
Wintersinger Helmut,
Maschinenschlosser

Nr. Rechte Seite

- Hinterhaus
Seyfer Walter, Hilfsarbeiter
Sutter Hermann, Mechaniker
- 30a (E) *Fluhrer Karl,
Lauterbergstr. 10a
Diefenbacher Jos., Ang.
Elfner Willi, Dreher
Hanselmann Grete, Schreibw.
Leihbücherei
Huber Jos., RbSchaffn. iR.
Keck Erwin, OStellwerkM.
Oberle Karol., We.
Riedesser Oskar, StbOSchaffn.
Steinbrenner Hch., Kaufmann
Wetterauer Georg, Arbeiter
Zähringer Karol., We.
Hinterhaus
Kirchgelfner Art., Lagerarb.
Schwörer Emil, Vertreter
Stiewing Oskar, Schneider
Wintersinger Luise, We.
Zähringer Berth., Mechaniker
- 32 (E) Jörgen C. Frdr., Lehr-
mittel → 31951 u. Frau
Bindschädel Friedrich, Baum.
Joachim Otto, Schneider
Jung Eugen, Registrator aD.
Klumpff Alfred, BbSchaffner
Lothka Erna v., Frau
Schneider Hch., Ing.,
gesundheitstechn. Anlagen
→ 31238
Schwörer Jos., Beamter
- 34 (E) *Reizbach Kath., Erben
Burger Eduard, OPlnsp. aD.
Burger Gisela, DiplMusik-
pädagogin
Dieterle Herbert,
Lebensmittelhandlung
Dieterle Ida, We. (Hvw.)
Kissel Amalie, We.
Kunert Hans, JustInsp.
Müller Ludwig, Rentner
Springmann Johanna, We.
Zöller Augusta, Rentnerin
- 36 (E) Olbert Math., We.
Bergdolt Reinh., kfm.Ang.
Borho Robert, VerwAssistent
Hennhöfer Karl, VermZeichn.
Jung Heinrich, Gärtner
Kirzinger Hans, Kraftfahrer
Knecht Gottl., We.
Lebelt Paul, SchneiderM.
Zastrow Lina v., We.
Hinterhaus
Börzel Otto, Motorenschlosser
Daferner Alfons, Arb.
Hildebrandt Erich, Maurer
Volk Richard, Blechner
- 38 (E) Schwörer Adolf, Bahnarb.
u. *Obrecht Rosa, Karlsruhe
(Hvw.: Haus- u. Grund-
besitzverein e. V.,
Lessingstr. 10)
Axtmann Anna, Büglerin
Bayer Albert, Bote
Donschikowski Otto,
Schumachergesch. → 30415
Donschikowski Rud., Schuhm.
Drewalowski Fritz,
Brunnenbauer
Höckel Otto, Heizer
Zahn Wtl., Expedient
Zahn Wilhelm, Maschinist
- 40 (E) Hildebrecht Wlh., Bäckerei
→ 30100
Blonske Otto, VBezStLeiter
Brenneis Oskar, Arbeiter
Gatige Georg, Polsterer
Kieselmann Lina, Frau
Lachenmeier Hrm., Schleifer
Lipp Jakob, Rentner
Schick Karl, Konditor
Schmeisser Elsa, We.
Weber O. L., Druckerei
u. Verlag → 30557
- 42 (E) *Franziskanerinnen vom
göttl. Herzen Jesu, Mutter-
haus, Gengenbach/Kinzigtal
St. Bernhardushaus, Kranken-
pflagestation → 30130
Schw. Corona, Oberin → 30130
- 44 (E) *Franziskanerinnen vom
göttl. Herzen Jesu, Mutter-
haus, Gengenbach/Kinzigtal
St. Bernhardushaus,
Krankenpflagestation

BAUGELD zu

4 1/2%

und hohe Steuerersparnis oder jährl.
25 bis 35% Wohnungsbau-Prämie.

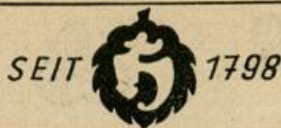
Guthabenzins

2 1/2%

BADENIA

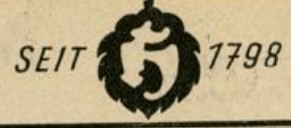
BAUSPARKASSE GMBH
KARLSRUHE

TELEFON 77318



Hoepfner Bräu

vorzüglich und beliebt



Nr. Rechte Seite

- 46 (E) *Hoepfner Fritz Brauereibesitzer, Rintheimer Str. 15
 Brunst Frieda, Frau
 Lüttmann Lina, Frau
 Maurer Alb., MetzgerM.,
 Wirtsch. u. Metzgerei z. Au
 (Hvw.)
 Partsch Rich., RundfMedh.
 Pfetzer Rosina, We.
 Schröder Frdr., MaschSchlosser
 Weishaupt Eug., Kellner
 Weimann Wlh., HeizMonteur
 48 Zählt zu Marienstr. 70
 + Marienstr. +
 50/52 Liebfrauenkirche
 54 (E) Eckert Albr., Bäckerei
 → 30055
 Bickel Berthold, Arbeiter
 Goos Friedrich, Schlosser
 Hauser Gustav, Schlosser
 Ludi Wilhelm, Kraftfahrer
 Schillinger Josef, Schneider
 Volk Elfriede, Frau
 Volk Maria, We.
 Wachter Franz, Kraftfahrer
 56 (E) *Grampp Chr., Direktor,
 Boeckstr. 16
 Abendschön Franz, PBetrAsst.
 Abendschön Franz, PBetrAsst.
 Anslinger Elisabeth, We.,
 Weinhandlung u. Spirituosen
 → 30048
 Felleisen Rich., Expedient
 Friedmann Frz.,
 Schuhmäderei
 Glaser Karl, Rentner
 Haugenstein Erich, OLOkführer
 (Hvw.)
 Haugenstein Karl, Kraftf.
 Klee Gustav, Kraftfahrer
 Kuhmann Genoveva, We.
 Merklinger Georg, Arbeiter
 Schmieder Anna, Frau
 Steiner Erw., Emallierer
 Wolf Robert, Rentner
 58 (E) *Schneider Dr. med. Otto
 (Hvw.: Walter Leonardic,
 Kriegsstr. 144)
 Bräuninger Alb., Kraftfahrer
 Bruder Frieda, We.
 Ehehalt Oskar, Blechnerei u.
 Install. → 32378
 Etzkorn Anton, Schlosser
 Himmelsbach Luise, Rentnerin
 Hurst Rob., LokHeizer
 Kraus Martin, Angestellter
 Leitz Alexander, Friseur
 Leitz Elisabeth, We.
 Lutz Lina, Frau
 Müller Siegfr., Friseurgesch.
 Samtmann Herta, Frau
 Schiemann Gertr., We.
 60 (E) *Goos, Rid u. Wachter,
 Erbgemeinschaft
 Dommer Adolf jr., Gipser
 Hartmann Anna, We.
 Merli Anton, SchuhmacherM.
 Priester Art., Kraftfahrer
 Schweizer Helmut, Schlosser
 Steiner Otto, Gastst. z.
 Deutschen Eiche → 31748
 + Hermannstr. +
 60a (E) Seiter Josef, Gastw. zu
 Badenia → 30816
 Kapf Karl, ElMont.
 Velte Hrm., Fernmeldemont.
 Zimmer Emil, Pensionär
 + Dorotheastr. +
 62 (E) Bernhardt Gust.,
 Friseurgesch.
 Baur Martha, We.
 Binnig Franziska, We.
 Buchmann Ant., BBeamt.
 Heil Helmut, Kaufmann
 + Rüppurrer Str. +
 Eigentümer von 64—82:
 Gemeinn. Eisenbahner-
 Baugen., Häuserstr. 14
 64 Braun Herbert, Postschaffner
 Ergenbeck Frieda, We.
 Gückel Kurt, Postschaffner
 Gross Alfred, Postkraftfahrer
 Hellmann Jul., Ang.

Nr. Rechte Seite

- Hohnloser Berta, We.
 Innatyschen Jos., Postinsp.
 Kohnen Brnh., Werkführer
 Mutter Albert, Postamtman
 66 Dehn Adam, WerkM., (Hvw.)
 Frantze Arthur, PKraftf.
 Hermann Wilhelm, PAsst.
 Hiller Franz, PBeamter
 Hopfinger Frz., Pfacharb.
 Schittenhelm Alois, Plnsp.
 Titellius Ldw., PSchaffn.
 Vitek Maria, We.
 68 Günther Ernst, Lagerleiter
 Leyerle Aug., VersAng.
 Luft Rolf, VAng.
 Mehler Hrm., Ang.
 Müller Frz., Elektr.
 Neujokat Elise, We.
 Neumann Rud., Schlosser
 Scherer Rud., Bauing.
 Schmidt Elisab., Frau
 Schmidt Harri, Buchb.
 Stüber Otto, VersAng.
 Werthwein Gerh.,
 WachtM. d. LP.
 70 Bier Leopold, Lokf.
 Brenkmann Rolf, kfm. Ang.
 → 31240
 Broda Gust., Arb.
 Brureiner Wlh., BbBetrWart
 Buksch Hrm., Lehrer zWv.
 Fischer Anna, Frau
 Herrmann Paul, ResLokf.
 König Hermann, Schlosser
 Vogt Lydia, We.
 Walter Alfr., Tapez. (Hvw.)
 Werling Michael, Rentner
 Wiegand Hans, kfm Ang.
 Zimmermann Kurt, Elektr.
 72 Diebold Kurt, KfzHandw.
 Ell Frz., Schlosser
 Ell Moritz, AmtsOGeh. aD.
 Fritzsche Wlt., Arbeiter
 Haiber Wilhelm, Rentn.
 Herlan Joh., RbSchaffner aD.
 Kloß Friedrich, Marketeur
 Kloß Josef, RbBeamter aD.
 Kloß Otto, OLOkführer
 Lumpf Berta, We.
 Ohlheiser Gg., SignWerkf.
 (Hvw.)
 74 Armbruster Genovefa, We.
 Friesse Gertrud, Frau
 Gassner Otto, Ladeschaffn. iR.
 Göbelbecker Gustav, OZugf.
 (Hvw.)
 Hauser Maria, We.
 Hauser Michael, StbWagf.
 Jaggy Konrad, ArbPrüfer
 Maier Anna, We.
 Stocker Therese, We.
 + Häuserstr. +
 76 Braun Hrm., WerkM.
 Gartner Bernh., Lokf.
 Gever Kurt, VerwInsp.
 Glöde Anna, Rentn.
 Gruse Karl, PAsstAnw.
 Löhr Alfr., Bauing.
 Nunn Otto, Lokf.
 Ruff Gisela, Frau
 Stiefel Rud., BbOlInsp.
 Weinheimer Willi, kfm. Ang.
 Zangl Elisab., We.
 78 Birmele Gustav, Kellner
 Danneck Albert, Heizer (Hvw.)
 Didzun Frz., Lehrer
 Liebert Helm., Ang.
 Maurath Franz, BbOSEkr.
 Schnerr Klara, We.
 Schubert Hiltmar, Student
 Zeh Karl, OLOkführer
 80 Danneck Ad., OLOkf. aD.
 (Hvw.)
 Diener Frdr., VermOSEkr.
 Fertig Käthchen, OPSEkrn.
 Grumann Maria, We.
 Joos Emil, BbOSEkr.
 Münch Elise, We.
 Pfeifer August, Rentn.
 Schneider Anna Maria,
 RegAssistentin iR.
 Wicker August, OLOkführer

Nr. Rechte Seite

- 82 Bader Therese, We.
 Baumann Wlh., Geschf.
 Bibus Maria, We.
 Dreikluft Wlh., ElMonteur
 Eggert Herb., Buchh.
 Eiermann Wlt., VerwInsp.
 Frank Frdr., VermInsp.
 Gundlach Franz, Rentn.
 Limburg Otto, VerwOSEkr.
 Weick Josefa, We.
 + Stuttgarter Str. +

August-Dosenbach-Straße

(Rheinstrandsiedlung)
 Stadtplan JK 7
 Beginnt an der Pfalzstr. bei
 der Eckenerstr. und zieht zur
 Siedlung des Mieter- und
 Bauvereins
 Benannt nach dem Dreher
 Aug. Dosenbach
 1933 von der Gestapo er-
 schossen
 (Nicht bebaut)

August-Dürr-Straße

Stadtplan J 11
 Beginnt an der Ritterstr. und
 zieht an der Südseite des Real-
 gymnasiums (Goetheschule)
 nach der Karlstr. (Nr. 57)
 Kommerzienrat u. Altstadtrat
 August Dürr, Ehrenbürger
 der Stadt

Linke Seite

+ Ritterstr. +

- 1 (E) *Mieter- und Bauverein
 (Hvw.: Ph. Günther, Nowack-
 anlage 6)
 Dobbertin Elise, We.
 Kaufmann Lina, We.
 Kaufmann Wlh., KRPfleg.
 Klebsattel Emma, We.
 König Hans, Arbeiter
 Küppers Karl, Pens. → 23431
 Leutke Lina, We.
 Leutke Max, VersInsp.
 → 25062
 Lutz Hans, Bauing. → 26935
 Maurer Gust., BbOSEkr.
 Maurer Herb., Kraftf.
 Metzger Bruno, Ang.
 Metzger Jos., Vertr.
 Nagel Karl, RbSchaffn. aD.
 Neuwirth Franz,
 Schmuckwarenherstellung
 Otto Marta, Frau
 Pakendorf Irma, Frau
 Sinner Sigm., BkKfm.
 3 (E) *Wenz Ernst,
 Gebhardstr. 19
 Bachmann Karl, Pfortner
 Bollmann Cäcilie, We.
 Dalichow Paul, RegOlinspektor
 Dittrich Lisbeth, Frau
 Durczynski Hch., Kraftf.
 Geyer Anna, We.
 Hirn Emilie, We.
 Hölzer Ottilie, Frau
 Jäger Hdw., We.
 Kroneck Theo, Buchh.
 Langnickel Heinz, kfm. Ang.
 Michels Dr. jur. Frz., Synd.
 Neumaier Pauline, We.
 Planert Anne,
 Lebensmittelgesch.
 Planert Erich, HdlsVertr.
 → 23679
 Planert Erich, Kfm.
 Schmitt Thekla, Privat
 Steinbrenner Marie, We.
 Teuber Fritz, Pianist
 5 (E) *Heder Art., Yorkstr. 61
 Barth Fritz, WerkM. (Hvw.)
 Esting Hrm., Apotheker
 Ganz Val., Gastwirt → 24410
 Göggel Elise, DSchneiderei
 Göggel Max, Polizeim.

Nr. Linke Seite

- Günter Anna, Rentnerin
 Hafner Otto, ORegRat
 Metzger Emma, We.
 Paris Eduard, KammacherM.
 Schneider Wlh., OJustRat aD.
 Siemon Eleonore, Ang.
 Stolz Martha, Frau
 Wiegand Paul, VerwOSEkr.
 Zink Sofie, We.
 7 (E) *Wenzel Dr. med.,
 Philippsburg, Marktpl. 8
 (Hvw.: Dr. Frz. Mavhofer,
 Philippsburg, RoteTorStr.48)
 Amann Elisabeth, PSEkrn.
 Gondorf Franz, Rentner
 Hieke Frdr., Herren- u.
 Damenfriseurgesch. → 60336
 Holzappel Karl, Blechner
 u. Installateur
 Kochendörfer Fritz, OStudDir.
 Kuhlwein Dr. Hans,
 Privaidozent → 60568
 Maruhn Gertr., Frau
 Riehl Otto, Eisenbahner
 Veska Luise, Frau
 Walser Anselm, BbAmtmann
 9 (E) *Eder Geschwister
 Berghausen
 (Hvw.: Walter Leonardic,
 Kriegsstr. 144)
 Berner Otto, StbSchaffner
 Bohner Albert, Medh.
 Fiedler Frdr., Oing.
 Gruber Georg, städt. Ang.
 Haschke Joh., Rentner
 Hellingner Dr. Kurt,
 Betriebsprüfer 24497
 Kiefer Dr. Wlt., prakt. Arzt
 → 24488
 Maier Bruno, Elektromonteur
 Nezdal Berta, Herst. von
 Schnittmusterschablonen
 Nezdal Eugenie, We.
 Nezdal Karl,
 Schablonenhersteller
 Schoen Dr. Ferdinand, Dozent
 f. ger. Medizin, Nerv. Arzt
 → 25518
 Schönthal Josefine, We.
 Stöffler Mimi, Frau
 Viegewer Heinz, Stereotypeur
 Vollmer Wrn., Archit.
 → 27746
 + Renckstr. +
 + Karlstr. +
Rechte Seite
 + Ritterstr. +
 2 (E) *Volkswohnung gGmbH.,
 Beiertheimer Allee 1
 Dressler Auguste, We.
 Edelmann Johann Anton,
 Stadtbauamt. iR.
 Freymann Henry,
 Bankbevollmächtigter
 Fünfer Dr. Andr.,
 Vertrauensarzt
 Hammerl Anne-Maria, Rentn.
 Jungwirth Franziska, Frau
 Klimesch Gerh., kfm. Ltr.
 → 60893
 Kranz Gotthard, Aquisiteur
 Kratz Friedel, We.
 Pfauter Otto, Buchdrucker
 Rittelmann Elise, Privat
 Schlever Erich, HdlsVertr.
 → 28374
 Schneider Rosa, We.
 Schnurr Hermann, KfzM.
 Schölzel Heinz, Elektriker
 Wörtz Anton, HdlsVertr.
 4 (E) u. Hvw.: wie Nr. 2
 Bierer Karl-Frdr., Archit.
 → 28260
 Bledschmidt Helene, We.
 Dinner Maria, Frau
 Disdonn Maria, We. → 27616
 Friak Flora, Näherin
 Gesellschaft z. Wahrung der
 bürgerl. Grundrechte e.V.
 → 27616
 Hammer Karl, Kellner

Wilhelm Müller

General-
Vertretungen

BÜRO-EINRICHTUNGEN

Karlstraße 34

Fernruf 27080

Büromaschinen